

Objektyp: **FrontMatter**

Zeitschrift: **Schweizerische Bauzeitung**

Band (Jahr): **41/42 (1903)**

Heft 15

PDF erstellt am: **26.09.2024**

Nutzungsbedingungen

Die ETH-Bibliothek ist Anbieterin der digitalisierten Zeitschriften. Sie besitzt keine Urheberrechte an den Inhalten der Zeitschriften. Die Rechte liegen in der Regel bei den Herausgebern. Die auf der Plattform e-periodica veröffentlichten Dokumente stehen für nicht-kommerzielle Zwecke in Lehre und Forschung sowie für die private Nutzung frei zur Verfügung. Einzelne Dateien oder Ausdrucke aus diesem Angebot können zusammen mit diesen Nutzungsbedingungen und den korrekten Herkunftsbezeichnungen weitergegeben werden. Das Veröffentlichen von Bildern in Print- und Online-Publikationen ist nur mit vorheriger Genehmigung der Rechteinhaber erlaubt. Die systematische Speicherung von Teilen des elektronischen Angebots auf anderen Servern bedarf ebenfalls des schriftlichen Einverständnisses der Rechteinhaber.

Haftungsausschluss

Alle Angaben erfolgen ohne Gewähr für Vollständigkeit oder Richtigkeit. Es wird keine Haftung übernommen für Schäden durch die Verwendung von Informationen aus diesem Online-Angebot oder durch das Fehlen von Informationen. Dies gilt auch für Inhalte Dritter, die über dieses Angebot zugänglich sind.

Schweizerische Bauzeitung

Wochenschrift

für Bau-, Verkehrs- und Maschinentechnik

Herausgegeben

von

A. WALDNER

Dianastrasse Nr. 5, Zürich II.

Verlag des Herausgebers. — Kommissionsverlag: Ed. Rascher, Meyer & Zeller's Nachfolger in Zürich, Rathausquai 20.

Organ

des Schweizer. Ingenieur- und Architekten-Vereins und der Gesellschaft ehemaliger Studierender des eidg. Polytechnikums in Zürich.

Insertionspreis:
Pro viergespaltene Petitzeile
oder deren Raum 30 Cts.
Haupttitelseite: 50 Cts.

Inserate
nimmt allein entgegen:
Die Annoncen-Expedition

von
RUDOLF MOSSE
in Zürich, Berlin, Breslau,
Dresden, Frankfurt a. M.,
Hamburg, Köln, Leipzig,
Magdeburg, München,
Nürnberg, Stuttgart, Wien,
Prag, London.

Abonnementspreis:
Ausland... Fr. 25 per Jahr
Inland... " 20 " "

Für Vereinsmitglieder:
Ausland... Fr. 18 per Jahr
Inland... " 16 " "
sofern beim Herausgeber
abonniert wird.

Abonnements
nehmen entgegen: Heraus-
geber, Kommissionsverleger
und alle Buchhandlungen
und Postämter.

Bd XLII.

ZÜRICH, den 10. Oktober 1903.

N^o 15.

Schweizerische Bundesbahnen.

Kreisdirektion III.

Bau-Ausschreibung.

Die Gesamtbauarbeiten für ein neues Aufnahmegebäude der Station Schmerikon werden zur Konkurrenz ausgeschrieben.

Pläne, Vorausmass und Ausführungsbestimmungen können auf dem Hochbaubüro unseres Oberingenieurs im ehemaligen Rohmaterialbahnhof Zürich eingesehen werden, wo auch Eingabeformulare zu beziehen sind.

Uebernahmeformulare mit d. Bezeichnung «Stationsgebäude Schmerikon» sind bis spätestens den 14. Oktober der unterzeichneten Kreisdirektion einzureichen.

Zürich, den 2. Okt. 1903.

Kreisdirektion III
der schweizerischen Bundesbahnen.

Bau-Ausschreibung.

Die Erstellung einer eisernen Brücke von 35 m Spannweite über die Landquart an der Kommunalstrasse Pardisla-Valzeina wird hiemit zur Konkurrenz ausgeschrieben. Baubedingungen nebst Flussprofil und Situation sind auf dem kantonalen Bauamt erhältlich.

Offerten beliebe man bis zum **25. Oktober** an das unterzeichnete Departement zu richten.

Chur, 5. Okt. 1903. Das Bau- und Forstdepartement

des Kantons Graubünden:

Brügger.

J. Rukstuhl, Basel

Zentralheizungen

Warmwasser — Niederdruckdampf etc.

Einzig echte Mettlacher
Steinzeug-Bodenplatten, glasierte Wandplatten,
Stallklinker und Röhren,

wetterbeständige Bauterracotta (matt und in Majolica),
Figuren und Vasen zu Bauzwecken und für Gärten von
Villeroy & Boch in Mettlach und Merzig.

— **Verblendsteine** —

in 7 verschiedenen Farben, glasiert und unglasiert, von

Ph. Holzmann & Cie. in Frankfurt a. M.

80g. Saargemünder Thonplatten, stahlhart gebrannt
von A. Brach in Kleinblittersdorf.

Prima Schlackenwolle

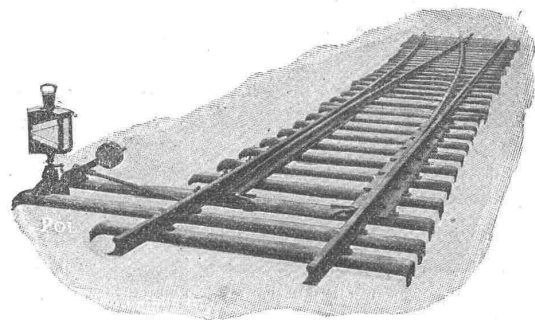
Ladenständer. — Dekor.Bauguss von C. Flink, Mannheim.

Vertreter: **Eugen Jeuch** in **Basel.**

Naturmuster und Preiscurant zu Diensten.

Gesellschaft der Ludwig von Roll'schen Eisenwerke

Filiale: **Giesserei Bern** liefert:



Hebezeuge jeder Art als: **Laufkräne**, und feste od. fahrbare
Drehkräne für Hand- und speziell
elektrischen Betrieb; **Aufzüge** für hydraulischen, **elek-**
trischen, und Transmissionsbetrieb.

Eisenbahnmateriale als: **Drehscheiben** und **Schie-**
bebühnen für Wagen und Lokomotiven;
Hand-, **Dampf-** und **elektrischer** Betrieb.

Weichen für Haupt- u. Nebenbahnen, f. **Vignol-** u. **Rillen-** Bahnen.
Barrieren mit und ohne Verriegelung und Vorläuten.

Zahnstangenoberbau; komplette Seilbahnen

für Güter- und Personentransport. (Eigene patentierte Systeme.) Seit
1898 21 Touristen-Seilbahnen geliefert.

Schleusenanlagen für Hand- und elektrischen Antrieb.

Hydraulische, automatische **Zementsteinpressen.**

— Angaben über zahlreiche Ausführungen, Referenzen, Projekte
und Kostenvoranschläge stehen zu Diensten. —

Joh. Rühle, St. Gallen,

Marmor- und Granit-Industrie

Telephon 489 — Gallusstrasse 28

Lager in Marmor

in Blöcken, Platten etc. in Carrara u. St. Fiden,
Marmorsäge bei St. Fiden.

Lieferung von **Granitarbeiten**

aller Art für Bauzwecke.

Versand ab Steinbruch.