

**Zeitschrift:** Schweizerische Bauzeitung  
**Herausgeber:** Verlags-AG der akademischen technischen Vereine  
**Band:** 41/42 (1903)  
**Heft:** 13

## **Werbung**

### **Nutzungsbedingungen**

Die ETH-Bibliothek ist die Anbieterin der digitalisierten Zeitschriften auf E-Periodica. Sie besitzt keine Urheberrechte an den Zeitschriften und ist nicht verantwortlich für deren Inhalte. Die Rechte liegen in der Regel bei den Herausgebern beziehungsweise den externen Rechteinhabern. Das Veröffentlichen von Bildern in Print- und Online-Publikationen sowie auf Social Media-Kanälen oder Webseiten ist nur mit vorheriger Genehmigung der Rechteinhaber erlaubt. [Mehr erfahren](#)

### **Conditions d'utilisation**

L'ETH Library est le fournisseur des revues numérisées. Elle ne détient aucun droit d'auteur sur les revues et n'est pas responsable de leur contenu. En règle générale, les droits sont détenus par les éditeurs ou les détenteurs de droits externes. La reproduction d'images dans des publications imprimées ou en ligne ainsi que sur des canaux de médias sociaux ou des sites web n'est autorisée qu'avec l'accord préalable des détenteurs des droits. [En savoir plus](#)

### **Terms of use**

The ETH Library is the provider of the digitised journals. It does not own any copyrights to the journals and is not responsible for their content. The rights usually lie with the publishers or the external rights holders. Publishing images in print and online publications, as well as on social media channels or websites, is only permitted with the prior consent of the rights holders. [Find out more](#)

**Download PDF:** 09.02.2026

**ETH-Bibliothek Zürich, E-Periodica, <https://www.e-periodica.ch>**

# Schweizerische Bauzeitung

Wochenschrift

für Bau-, Verkehrs- und Maschinentechnik

Herausgegeben  
von

**A. WALDNER**

Dianastrasse Nr. 5, Zürich II.

Verlag des Herausgebers. — Kommissionsverlag: Ed. Rascher, Meyer & Zeller's Nachfolger in Zürich, Rathausquai 20.

Organ

des Schweizer. Ingenieur- und Architekten-Vereins und der Gesellschaft ehemaliger Studierender des eidg. Polytechnikums in Zürich.

**Abonnementspreis:**  
Ausland... Fr. 25 per Jahr  
Inland... „ 20 „

**Für Vereinsmitglieder:**  
A. Island... Fr. 18 per Jahr  
Inland... „ 16 „  
sofern beim Herausgeber  
abonniert wird.

**Abonnements**  
nehmen entgegen: Heraus-  
geber, Kommissionsverleger  
und alle Buchhandlungen  
und Postämter.

**Insertionspreis:**  
Pro viergespaltene Petitzeile  
oder deren Raum 30 Cts.  
Haupttitelseite: 50 Cts.

**Inserate**  
nimmt allein entgegen:  
Die Annoncen-Expedition  
von  
**RUDOLF MOSSE**  
in Zürich, Berlin, Breslau,  
Dresden, Frankfurt a. M.,  
Hamburg, Köln, Leipzig,  
Magdeburg, München,  
Nürnberg, Stuttgart, Wien,  
Prag, London.

Bd XLII.

ZÜRICH, den 26. September 1903.

N<sup>o</sup> 13.

## Gesucht

auf Anfang Oktober nächsthin ein praktisch erfahrener, auch im Pro-  
jektieren gewandter

## Ingenieur oder Tiefbautechniker

als **Bauführer für Flusskorrekturen u. Wildbachverbau-  
ungen.** Offerten mit Angabe des Alters und Gehaltsanspruches u. unt.  
Beilage von Zeugnisausschnitten über die bisherige Tätigkeit sind bis  
5. Oktober nächsthin einzureichen an das **kant. Baudepartement,  
Luzern.**

## Städtisches höheres technisches Institut zu Cöthen (Anhalt).

Abteilungen für Maschinenbau, Elektrotechnik, technische Chemie und  
Hüttenwesen, Keramik, Ziegelei- und Gastechnik.

Beginn der Vorträge und Übungen am 19. Oktober.

Beginn der Immatrikulationen am 15. Oktober.

Meldungen und Anfragen sind an die Direktion bezw. das Sekre-  
tariat des Städtischen höheren technischen Instituts zu richten, woher  
auch Studienpläne und Programme kostenlos zu beziehen sind.

Cöthen, den 15. August 1903.

**Der Magistrat:**

**Der Direktor:**

Schulz, Oberbürgermeister.

Dr. A. von Wurtemberg.

## Einzig echte Mettlacher Steinzeug-Bodenplatten, glasierte Wandplatten, Stallklinker und Röhren,

wetterbeständige Bauterracotta (matt und in Majolica),

**Figuren und Vasen zu Bauzwecken und für Gärten von**  
**Villeroy & Boch in Mettlach und Merzig.**

## Verblendsteine

in 7 verschiedenen Farben, glasiert und unglasiert, von

**Ph. Holzmann & Cie. in Frankfurt a. M.**

sog. Saargemünder Thonplatten, stahlhart gebrannt

von A. Brach in Kleinbittersdorf.

Prima Schlackenwolle

Ladenständler. — Dekor.Bauguss von C. Flink, Mannheim.

Vertreter: **Eugen Jeuch in Basel.**

Naturmuster und Preiscourant zu Diensten.

## Winterthurer

## Mosaikplatten

für Bodenbeläge und Wandverkleidungen.

Ferner Trottoirplatten, Kesselhausplatten,  
Maschinenhausplatten.

**A. Werner-Graf (vormals Huldreich-Graf).**

Mosaikplattenfabrik in Winterthur.

## Maschinen zum Mischen von Farben, Cement,

Sand und Beton etc. liefert als **Spezialität:**

Fürstl. Hohenzoll. Maschinenfabrik Immendingen (Baden).

+ Nr. 23860 **Benn's** + Nr. 23860

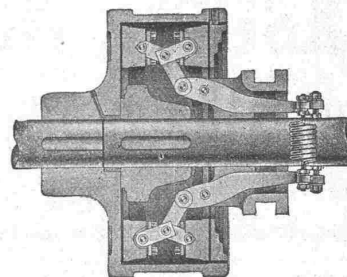
## Patent Reibungskupplung

ist

die beste — die sicherste —  
die einfachste — die billigste

aller existierenden Reibungskupplungen.

Man verlange Kataloge.



Normale Kupplungen  
auf Lager

Alleiniges Ausführungsrecht für die Schweiz:

Gesellschaft der

**L. von Roll'schen Eisenwerke**

**Eisenwerk Clus (Kt. Solothurn.)**

Abtg.: **Moderne Transmissionen.**

## Geiger'sche Fabrik, G. m. b. H.

für Strassen- und Hausentwässerungs-Artikel

Karlsruhe i. B.

**Spül- u. Absperr-Vorrichtungen** für Kanäle und andere Zwecke.

**Schachtabdeckungen.**

**Sinkkasten** für Strassen-, Hof- u. Haus-Entwässerung.

**Kran- u. Schlammabfuhr-Wagen** zum Reinigen von Sinkkasten.

Bewährte Konstruktionen. — Höchste Auszeichnungen. — Solide Ausführung.

Man verlange illustriertes Preisbuch gratis.

In nahezu 200 Städten in Verwendung, unter andern in:

Breslau — Dresden — Düsseldorf — Frankfurt a. M. — Hannover — Innsbruck  
Karlsruhe — Kiel — Köln — Mannheim — Mülhausen i. E. — München — Posen  
Sofia — Stettin — Strassburg i. E. — Stuttgart — Wien — Zürich u. s. w.

General-Vertreter für die Schweiz:

**C. A. Grüssy, Civilingenieur, Zürich-Altstetten.**

## Spielwaren

Spezialität.

Beste Genre Stets das Neueste  
Während des ganzen Jahres vollständig assortiertes Lager.

Franz Carl Weber, Zürich,

60 u. 62 mittlere Bahnhofstrasse, 60 u. 62.

## Tiefbau-Ingenieur,

mit Diplom Polyt. Zürich, Schweizer, 31 Jahre alt, z. Z. in ungekündeter Stellung in Deutschland, sucht **leitende Stellung** als Bauführer od. Vertreter des Chefs. Derselbe hat 3 Jahre Bau- und Bureau Praxis in Wasserkraftanlagen und pneumat. Fundat. (Schweiz), seit 5 Jahren Projektbearb. und Bauleitungen von kompl. grössern Wasserversorg. und Kanalisat. in Deutschland, ist vollkommen selbständig und gewandt im Verkehr mit Behörden und Privaten. Beste Zeugnisse zur Verfügung. Gefl. Offerten unt. N S 1910 an **Rudolf Mosse, Frankfurt a. M.**

## Ingenieur-Geodät gesucht.

Das eidg. Amt für Landestopographie in Bern sucht einen Ingenieur, der spezielle Kenntnisse und Erfahrungen in geodätischen Arbeiten besitzt. Anfangsbesoldung Fr. 3500 ev. 4000. Anmeldungen sind bis 10. Oktober dem schweizerischen Militärdepartement einzureichen.

## Zu vermieten:

In Thun ist eine best eingerichtete

**mechanische Schreinerei**

mit den neuesten Maschinen und sämtlichen Werkzeugen zu vermieten. Bahnanschluss.

Ev. werden Maschinen und Werkzeuge verkauft.

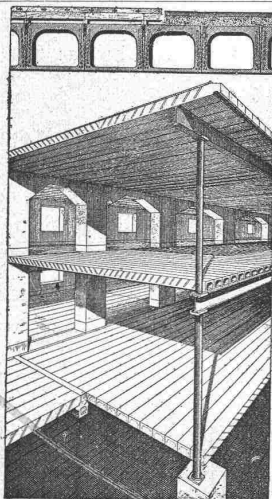
Gefl. Anfragen sind zu richten an:

**Schweizerische Metallwerke Selve, Thun.**

## J. Rukstuhl, Basel

### Zentralheizungen

Warmwasser — Niederdruckdampf etc.



## Zement-Hohlbalcken

+ Patent No. 19 425

mit armierten Seitenwandungen für beliebige Spannweiten.

**Feuersicher,  
Schalldicht,  
Einfachster Einbau,  
Grosse Tragfähigkeit.**

Die fertig erstellten Balken werden im Bau frei ohne jede Verschalung auf die Tragmauern aneinander gelegt und die Fugen nachträglich vergossen.

Internationale  
**Siegwartbalken-Gesellschaft  
in Luzern.**



## A. CATTANEO, FAÏDO Hammerschmiede

Geschmiedete Stücke für Maschinen, n. Modell od. Zeichnung  
Sämtliche Werkzeuge für Erd- und Tunnelarbeiten, wie Pickel, Kramphauen, Steinpickel, Hebeisen, Schlager, Hämmer, geschmiedete Schaufeln u. s. w.  
Prospekte auf Verlangen. Lieferanten der Gotthardbahn.

Telephon.

Gysel & Odinga

Telegramme:  
Asphalt Horgen.

## Asphalt-Fabrik Käpfnach

vormals Brändli & Cie.

**Horgen bei Zürich.**

Erste Bezugsquelle für

**Asphaltdachpappen u. Isolierplatten**

Holzzement, Goudron, Isolierteppiche etc.

**Asphalt- und Teerprodukte aller Art.**

Gold. Medaille Zürich 1894.



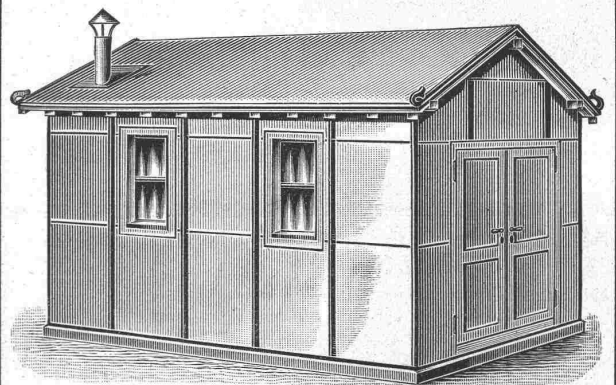
## Schweiz. Xylolith-(Steinholz)-Fabrik Wildeg

**RILLIET & KARRER**

+ Patent Nr. 9080.

**Wärter- und Gärtner-Buden**

in allen Grössen.



Transportable Magazine, Bureau und kleinere Bauten.

Ferner: **Kühl- und Trockenkammern, Eiskasten zur**

**Konservierung von Eis, Wandverkleidungen,**

**Einrichtung von feuersich. Räumen, Treibkassen.**

Fix und fertig in Wildeg in Bahnwagen verladen.

Vorteile: Feuersicher, Schutz geg. Kälte u. Wärme, hygienisch, transportabel.

Prospekte und Atteste. Projekte, Muster und Vorschläge gratis.

## Aktiengesellschaft der Granitbrüche

vorm. H. Schulthess & Cie.,

**LAVORGO (TESSIN).**

Steinbrüche bei Lavorgo, Osogna und im Verzasca-Tal.

Lieferung von Granitarbeiten jeder Art

in kürzester Frist und zu billigsten Preisen.

**Spezialität:**

Balkenplatten in Verzascagranit, in beliebiger Grösse, von 10 cm. Dicke an, sehr billig.

**Referenzen zu Diensten.**

Mit höfl. Empfehlung

**Aktiengesellschaft der Granitbrüche**

vorm. H. Schulthess & Cie., Lavorgo (Tessin)

Der Präsident:

Ingr. R. Nisoli.

Der Direktor:

H. Schulthess.

## Zink-Ornamente

nach Album oder jeder Zeichnung.

Altes, leistungs-  
fähigstes Geschäft.

## Holzzement

in nur prima Qualität.

Beste Einrichtungen.  
Coulante Bedienung.

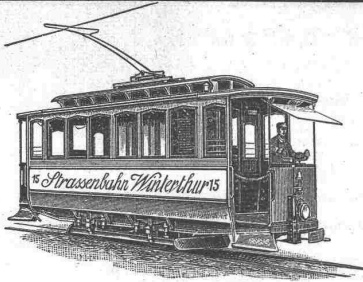
## Dachpappen

in verschiedenen Stärken.

**J. Travers W<sup>we</sup>.**  
Chur.

Lager in Bendlikon, Olten, Lausanne, Genf.





Elektrische  
**Strassenbahnen**  
mit Gleich-  
und Mehrphasenstrom.

Aktiengesellschaft vormals

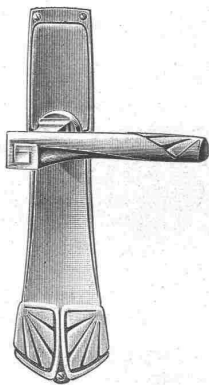
**Joh. Jacob Rieter & Co., Winterthur.**

Paris 1900. Grand Prix; 3 goldene und 1 silberne Medaille.

Komplete Anlagen für  
**Elektrische Beleuchtung u. Kraftübertragung**  
**Elektrische Bahnen.**

Elektrischer Antrieb einzelner Arbeitsmaschinen.

**Hydraulische Anlagen:**  
Turbinen Francis, Jonval, Girard, Pelton,  
Präzisionsregulatoren, hydraulische und elektrische Bremsregulatoren.



**C. F. Ulrich, Niederdorfstrasse 20, Zürich**  
Spezialgeschäft für Baubeschläge.

Niederlage der acht amerikanischen Bommerbänder für Windfangtüren.

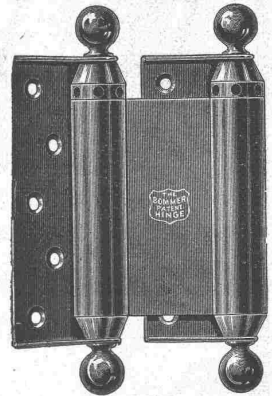
**Moderne Tür- und Fensterbeschläge**

in feinster Ausführung und in allen Farben.

**Permanente Ausstellung.**

Musterbücher franko.

Auf Wunsch Auswahlsendungen.



## Euböolith-Fussböden

fugenfrei, feuersicher, fusswarm, hygienisch, geräuschlos im Begehen  
für Fabriken, Schulen, Spitäler,  
Hotels, Restaurants, Verkaufslöke, Bureaux, Korridors etc.

Emil Séquin, Euböolith-Werke  
Zürich-Hard.

Felix Beran, Zürich,  
Vertreter.

## Clichés

für Buchdruck fabriziert

Ernst Dölker, Zürich III.

Ankerstr. 23. Telefon 394.



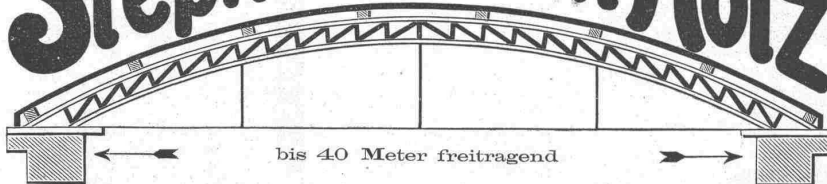
## Fenster

für Wohnhäuser u. Fabriken  
liefert prompt und billig

Berk & Eichin,  
Fensterfabrik  
Thalwil.

Schöner und billiger als alle Eisen-Konstruktionen ist

# Stephans BOGEN-DACH in Holz



Eignet sich am  
besten für  
**Lagerhäuser**  
**Säle**  
**Werkstätten**  
**Hallen**  
**Fabrianlagen**  
etc.

Nach jeder beliebigen Form werden  
**Konstruktionspläne und statische Berechnungen**  
kostenlos in kürzester Zeit angefertigt.

**HANS SANZI, Zimmermeister, BASEL**

Dampfsäge und Hobelwerk — Bauschreinerei und Glaserei  
Parqueterie.

Alleiniges Ausführungsrecht von Stephans Bogendach in Holz.  
*Prima Referenzen zu Diensten.*



Fabrik-Zeichen  
gesetzl. geschützt.

Präzisions- und Schul-  
Reisszeuge.

**E. O. Richter & Co.,**  
Chemnitz.

**Telegraphenstangen und Leitungsmasten**

für elektrische Anlagen, imprägniert mit Quecksilbersublimat (System Kyan)

**Eisenbahnschwellen**

imprägniert nach den bewährtesten Methoden.

Eigene Imprägnieranstalten mit umfangreichen Lagern in günstiger Lage für Versand nach allen Richtungen.

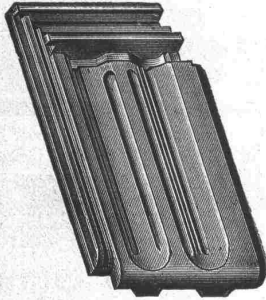
Gegründet 1846.

**Gebr. Himmelsbach, Freiburg i. Baden.**

Gegründet 1846.

**TONWARENFABRIK EMBRACH A.-G.**

in Embrach, Kt. Zürich.

**Steinzeug-Röhren.****„Rostolith“**

dauerhaftester Bodenbelag

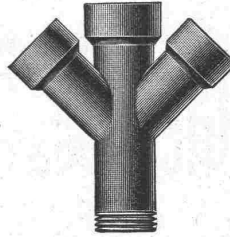
für Fahrstrassen, Trottoirs, Fabrik- und Stallböden,

Steine und Platten (säurefest).

Steinzeug-Platten (Saargemünder Genre).

Glasierte Tonwaren jeder Art.

Dachziegel, Spezialität: glasierte. — Wandverkleidungen.

**Adolph Saurer, Arbon**

Maschinenfabrik und Eisengiesserei.

**Petrol-, Benzin- und Gas-Motoren**

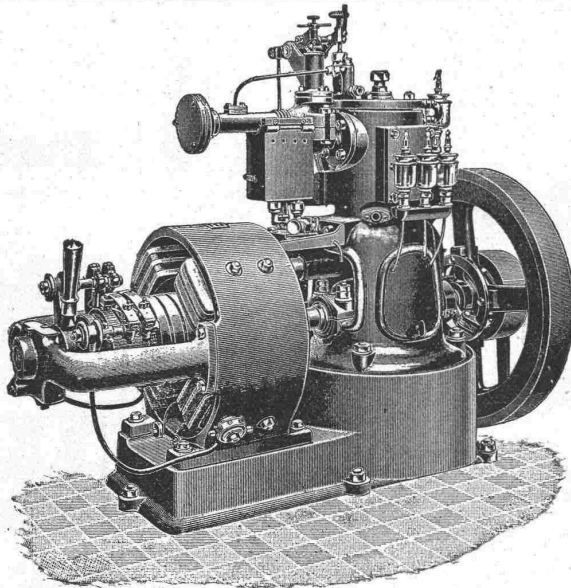
Patent „Saurer“, von 1½ bis 80 HP

Fabrik- und Werkstattbetrieb  
Elektrisches Lichtfür  
Lokomobile und Automobile  
Luxus- und Lastschiffe

Kraftgas-Anlagen

Komplette Anlagen bis 300 HP im Betriebe

\*\*\* Höchste Auszeichnungen. \*\*\*



Transmissionen nach verschiedenen Systemen

Spezialität:

**Ringschmierlager mit geschliffenen Lagerschalen**

Lager in allen gangbaren Grössen.

Prospekte und Kostenvoranschläge gratis.



Präzisions-

**Reisszeuge.****Clemens Riefler,**  
Nesselwang u. München  
(Bayern).

Gegründet 1841.

„Paris 1900 Grand Prix“,  
Illustrierte Preislisten gratis.

Die Zirkel der echten Riefler-Reisszeuge sind am Kopf mit dem Namen RIEFLER gestempelt.

**AVENARIUS  
CARBOLINEUM**Dauerhafter  
billiger Holzschutz  
Einzig echte seit 25 Jahren  
bewährte Originalmarke.Generalvertrieb  
für die Schweiz:**Martin Keller, Zürich**  
37 Bahnhofstrasse 37.**Rammen**

und sonstige Maschinen für

Pfahlgründungen.

Direktwirkende

**Dampf-  
rammen,****Ketten-  
rammen**mit Hand-, Dampf-  
und elektrischem  
Betrieb

halten auf Lager

**Menck & Hambrock**

Altona - Hamburg 32.

**Patent-Bureau****Karl Müller**  
Zürich IIProspekte  
u. Auskunft  
gratis.