

Zeitschrift: Schweizerische Bauzeitung
Herausgeber: Verlags-AG der akademischen technischen Vereine
Band: 41/42 (1903)
Heft: 8

Werbung

Nutzungsbedingungen

Die ETH-Bibliothek ist die Anbieterin der digitalisierten Zeitschriften auf E-Periodica. Sie besitzt keine Urheberrechte an den Zeitschriften und ist nicht verantwortlich für deren Inhalte. Die Rechte liegen in der Regel bei den Herausgebern beziehungsweise den externen Rechteinhabern. Das Veröffentlichen von Bildern in Print- und Online-Publikationen sowie auf Social Media-Kanälen oder Webseiten ist nur mit vorheriger Genehmigung der Rechteinhaber erlaubt. [Mehr erfahren](#)

Conditions d'utilisation

L'ETH Library est le fournisseur des revues numérisées. Elle ne détient aucun droit d'auteur sur les revues et n'est pas responsable de leur contenu. En règle générale, les droits sont détenus par les éditeurs ou les détenteurs de droits externes. La reproduction d'images dans des publications imprimées ou en ligne ainsi que sur des canaux de médias sociaux ou des sites web n'est autorisée qu'avec l'accord préalable des détenteurs des droits. [En savoir plus](#)

Terms of use

The ETH Library is the provider of the digitised journals. It does not own any copyrights to the journals and is not responsible for their content. The rights usually lie with the publishers or the external rights holders. Publishing images in print and online publications, as well as on social media channels or websites, is only permitted with the prior consent of the rights holders. [Find out more](#)

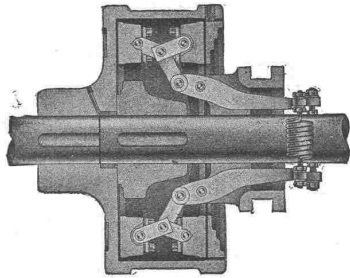
Download PDF: 21.02.2026

ETH-Bibliothek Zürich, E-Periodica, <https://www.e-periodica.ch>

+ Nr. 23860 **Benn's** + Nr. 23860
Patent Reibungskupplung

ist
 die beste — die sicherste —
 die einfachste — die billigste
 aller existierenden Reibungskupplungen.

Man verlange Kataloge.



Normale Kupplungen
 auf Lager

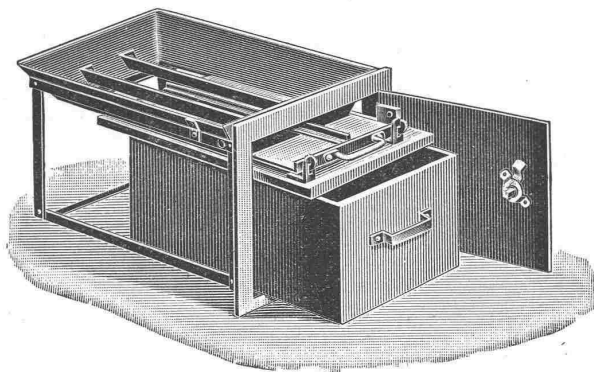
Alleiniges Ausführungsrecht für die Schweiz:

Gesellschaft der
L. von Roll'schen Eisenwerke
Eisenwerk Clus (Kt. Solothurn.)
 Abtg.: **Moderne Transmissionen.**

Keine Russbeschmutzung mehr:

+ Patent Nr. 23979.

Neuer Russkasten in 12 verschiedenen Grössen



à Fr. 9.50 und Fr. 10.— per Stück; für jedes Kamin passend.
 Direkt zu beziehen durch die

Eisenwerk-A.-G. Bosshard & Cie.,

Prospekte gratis.

Näfels.

Zeit-Registrier-Apparate

für alle Verhältnisse.

**Bürks Arbeiter- und Wächter-Kontroll-Uhren,
 Fahrten-Kontroll-Apparate**

ohne Verbindung mit der Wagenachse.

Rechenmaschinen „MILLIONÄR“
 Patent Steiger.

Prospekte gratis u. franko. Apparate kostenlos auf Probe.

HANS W. EGLI, ZÜRICH II,

Werkstätte für Feinmechanik.

la. Englische Closets

aller Systeme,
 sowie

Waschtische,
 Wandbrunnen,
 Pissoirs,

*** Billigste Bezugsquelle! ***

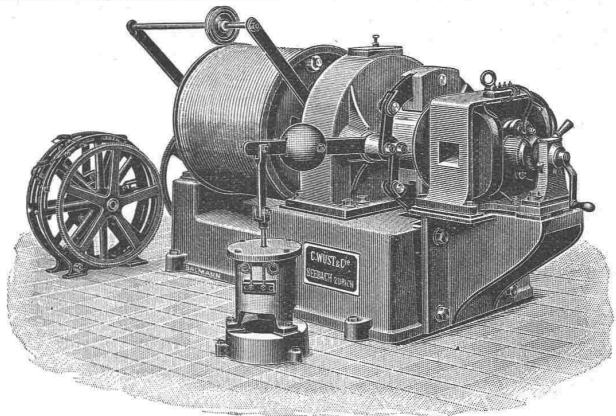
Ausgüsse,
 Spültische,
 Badeeinrichtungen etc.

Kataloge gratis und franko.

von den billigsten
 bis zu den elegantesten.

Alleiniger Vertreter:

Julius Zintgraff, Köln 4.



C. Wüst & Comp.,
 Seebach-Zürich

bauen als **Spezialität:**

**Elektrische Waren- und
 Personen-Aufzüge**

automobil und mit stationärer Winde

nach eigenem, patentiertem System.

Billigste Anschaffungs- und Betriebskosten.

Absolut ruhiger Gang. Präzise Steuerung.

Vorzügliche Fangvorrichtung. Projekte und Kostenvoranschläge gratis.

Reinlichkeit und Eleganz

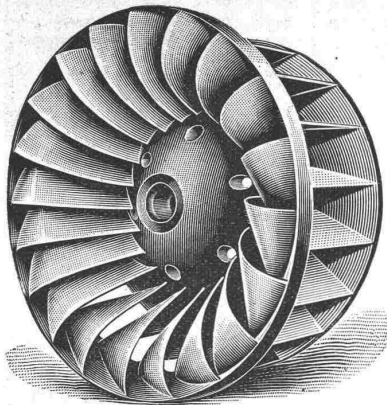
in Küchen, Badzimmern, Aborten, Verkaufslökalen etc., verschafft
 die patentierte, biegbare

Metall-Email-Wandplatten

als solider und schöner Ersatz für Fayence-Kacheln. **Bis 70 %
 billiger** als diese. Abspringen der Glasur und Rost unmöglich.

Prospekte und Muster gratis und franko durch

Sulzbach, Frick & Co., Zürich I, Gessnerallee 28.



Maschinenfabrik St. Georgen bei St. Gallen

Com. Ges.
Ludwig v. Süsskind.

Moderne Francisturbinen, mit höchstem Nutzeffekt, speziell auch bei stark reduzierter Wassermenge.

Hochdruckturbinen, Spezialkonstruktion für Gefälle bis 900 m.

Präzisionsregulatoren für alle Turbinensysteme.

Moderne Transmissionen: Universalsupports mit Ringschmierlager.

== Projekte, Kostenanschläge gratis. ==

Holzcement-Dächer

nach bester, bewährter Ausführung mit oder ohne **Spenglerarbeiten** übernimmt mit langjähriger Garantie zu billigsten Preisen

A. Mathys,

Molkenstr. 6, Zürich III.

„Torgament“

fugenloser Fussboden aus Steinholz,
bester Belag für massive Decken und alte Dielung,
feuer- und schwammsicher, undurchlässig, fusswarm, staubfrei, schallsicher,
— grösste Reinlichkeit. —

Bestens bewährt für Heilstätten, Sanatorien, Krankenhäuser,
Irrenanstalten, Schulen, Fabriken u. s. w.

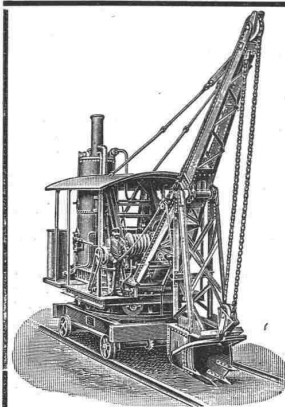
== Torgamentestrich ==

beste Unterlage für Linoleum in Neubauten auf Holzunterlage
und massive Decke jeder Art.

Faulen und Stocken des Linoleums ausgeschlossen.

Preise und Referenzen: Torgamentwerke Leipzig.

Vertreter für Graubünden: Ingenieur **C. Wetzel**, Davos-Platz.



Universal-Löffelbagger

zum Abgraben von Erdmassen und Verladen derselben in Wagen, auch als **Krahn** zum Heben von Lasten und als **Greifbagger** verwendbar.

Spezial-Löffelbagger

für verschiedene Zwecke von Erdbewegungen bauen als Spezialität

Menck & Hambrock,
Altona-Hamburg 32.

Gesetzlich geschützt.



Düsseldorf, Zürich, Gleiwitz, Wien, St. Petersburg,
Moskau, London, Bilbao, New York, Chicago

Fabrikschornsteine

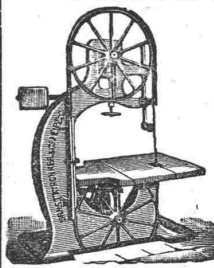
Kesselmauerungen

Ofenanlagen für industrielle Zwecke jeder Art.

Vertreter: Zivil-Ingenieur **Wegmann-Hauser**, Zürich II.

KIRCHNER & Co.,

Leipzig-Sellerhausen.



Grösste Spezialfabrik von
Sägewerkmaschinen

und
Holzbearbeitungsmaschinen

Ueber 60 000 Maschinen geliefert.

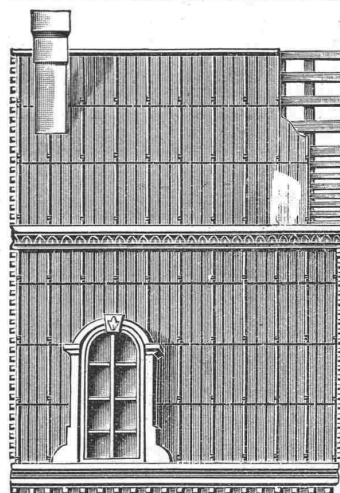
62 höchste Auszeichnungen.

Weltausstellung Paris 1900:

Höchste Auszeichnung „Grand Prix“.

Filiale: **ZÜRICH**, Bahnhofstrasse 89,

— TELEPHON 3866 —



Ad. Schulthess, Zürich

Zinkornamentfabrik

Mühlebachstr.—Reinhardstr.

Metallbedachungen für Kuppeln,
Türme, Berghotels etc. **Patent Registratur-Schränke** mit od. ohne
Rolladen-Verschluss, **Firmenbuchstaben**.

Ausführung von **Ornamenten**
jeder Art in Zink, Kupfer etc. für
innere und äussere Dekoration. Be-
währteste Verklepung aller Blech-
arbeiten.

Ueberrahme sämtl. Spengler- und
Holzementarbeiten etc. Reichhaltiges
Musteralbum und illustrierte
Prospekte zu Diensten.

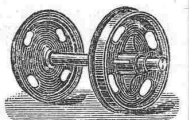


Raccordements.

Projets.

Fournitures générales.

Exécution de



Chemins de fer portatifs
et de **Chemins de fer vicinaux.**

Matériel de chemins de fer. Locomotives de toute force et de tout écartement
de voie. Changements de voie. Plaques tournantes. Trucks et Fardiers.

Chemins de fer aériens. ♦ ♦ ♦ Chemins de fer funiculaires.

♦ ♦ ♦ Ascenseurs funiculaires. ♦ ♦ ♦

M. Brenner,

fabrique de matériel

de chemins de fer

Magdebourg. — Berlin.

Dusseldorf. — Francfort-s.-M. — London. — Paris. — Stockholm. — Madrid.

Der Gesamtauflage der heutigen Nummer liegt ein Prospekt betreff.
„**Wasserversorgungs-Tiefbohrungen**“ von der Firma „**Bopp & Reuther, Mannheim**“ bei, worauf wir unsere werten Leser noch besonders
aufmerksam machen.

Telegraphenstangen und Leitungsmasten

für elektrische Anlagen, imprägniert mit Quecksilbersublimat (System Kyan)

Eisenbahnschwellen

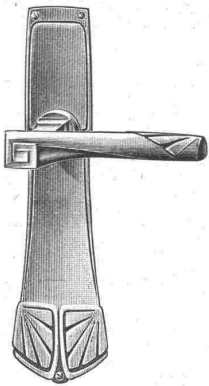
imprägniert nach den bewährtesten Methoden.

Eigene Imprägnieranstalten mit umfangreichen Lagern in günstiger Lage für Versand nach allen Richtungen.

Gegründet 1846.

Gebr. Himmelsbach, Freiburg i. Baden.

Gegründet 1846.



C. F. Ulrich, Niederdorfstrasse 20, Zürich

Spezialgeschäft für Baubeschläge.

Niederlage der acht amerikanischen Bommerbänder für Windfangtüren.

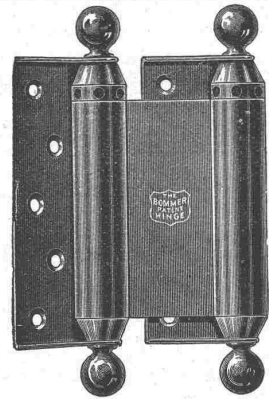
Moderne Tür- und Fensterbeschläge

in feinster Ausführung und in allen Farben.

Permanente Ausstellung.

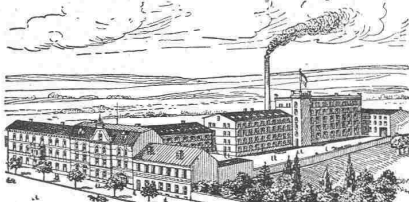
Musterbücher franko.

Auf Wunsch Auswahlsendungen.



R. Reiss

Fabrik technischer Artikel und Versandgeschäft.



Liebenwerda

Prov. Sachsen

fertigt und liefert

als

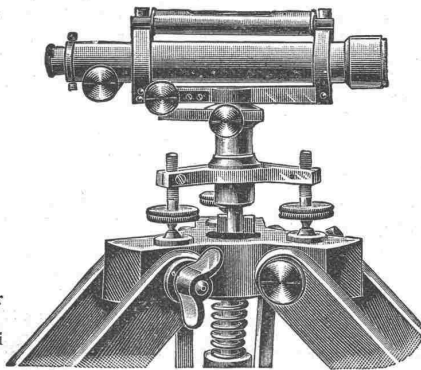
Spezialität:

Geodätische Instrumente und Messgeräte

Schreib- und Zeichenwaren aller Art.

Theodolite, Nivellier-Instrumente, Messlatten, Fluchstäbe, Bauplatzlatten, Nivellierlatten, Visierkreuze, Messbänder aus Stahl und Leinen, Winkelprismen, Winkelspiegel, Kreuzscheiben, Reisszeuge, Reisschienen u. Winkel, Reissbretter, Lichtpauspapiere, Pausleinen, Zeichenpapiere etc.

Hauptpreisliste mit über 1000 Abbildungen, sowie Musterbücher von Lichtpauspapieren, Zeichenpapiere, Pausleinen etc. werden frei und unberechnet übersandt.



Vertretungen in der Schweiz unterhalte ich nicht, alle Aufträge werden sofort nach Eingang direkt von hier expediert.

Vollständige Ausrüstung technischer Bureaus.

Feinste Referenzen.

Feinste Referenzen.



Erst prämierte

Dauerbrandöfen

best. Konstruktion und feinsten Ausführung.

Keine Schlackenbildung.

Gebr. Lincke, Zürich,

Seilergrab. 57/59.



OFENFABRIK-SURSEE
IN SURSEE
Grösste Ofenfabrik der Schweiz
Waschherde
Illustrierte Prospekte gratis
Patent-Bureau
J. Humund Ing. Werdmühle, Zürich

Dreyer, Rosenkranz & Droop, Hannover

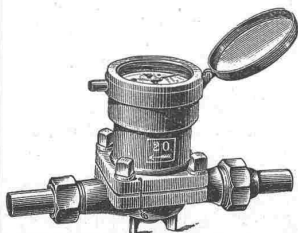
empfehlen ihre

Wassermesser

mit

Hartgummi-Messrad,

wovon mehr als 200 000 Stück abgesetzt worden sind.



Diese Wassermesser zeichnen sich aus durch grosse Messgenauigkeit und Haltbarkeit. Abbildungen, Beschreibung und Preise auf Wunsch.

Vertreter für die Schweiz: **Henri Schoch, Stréulistr. 17, Zürich.**

Alleinvertretung für die Schweiz:

Churer Lack- & Farbenfabrik in Basel u. in Chur

Hyperolin

Beste wetterfeste Anstrich- u. Fassaden-Farbe.

Man verlange

Prospekte und Musterkarten in 60 verschiedenen Farbentönen.

Gesucht!

Ein tüchtiger, technisch gebildeter **Werkmeister oder Konstrukteur**, der im **Eisenbahnbremsenwesen** Erfahrung besitzt, m. ev. Beteiligung zu engagieren gesucht. Gefl. Off. mit Gehaltsansprüchen sub Chiffre Z E 6580 an die Annoncen-Exped. **Rudolf Mosse, Zürich.**

Gesucht

zu baldigem Eintritt ein jüngerer, durchaus tüchtiger, energischer

Architekt oder Bau-Ingenieur, redegewandt in deutscher, franz. und englischer Sprache, f. Auslandsreisen. Kenntnis im Betoneisenbau erwünscht.

Offerten unter Angabe der Gehaltsansprüche sub Chiffre Z D 6804 an die Annoncen-Expedition

Rudolf Mosse, Zürich.

Gesucht!

Zur Leitung einer zu gründenden Gesellschaft für die Ausbeutung einer lukrativen, patentierten **Erfindung des Eisenbahnwesens** wird ein tüchtiger, energischer **Maschinen-Ingenieur** gesucht, der sich mit Kapital beteiligen würde.

Gefl. Offert. mit Gehaltsansprüchen unter Chiffre Z G 6582 an die Annoncen-Expedition

Rudolf Mosse, Zürich.

Für die Erweiterung eines 3000 m langen Tunnels werden

30 tüchtige Mineure,

sowie 10 Zimmerhauer bei hohem Lohn gesucht. Zu melden **Baubureau Huser & Co., Gemünd, im Eifel.**

Bauführer gesucht.

In Baugeschäft, Platz Bern, findet tüchtiger, energischer, zuverlässiger Bauführer, d. in allen Bureauarbeiten, Abrechnungswesen, und Arbeiterkontrolle so bewandert und vertraut ist, dass er die selbständige Leitung aller Arbeiten und die Ueberwachung der Arbeiter übernehmen kann, für sofort oder später dauernde gutbezahlte Stelle. Kenntnis der italienischen und französischen Sprache erwünscht. Gefl. Offerten mit Angabe der bisherigen Tätigkeit und Gehaltsansprüche sub Chiffre P 4505 Y an **Haasenstein & Vogler, Bern.**

Kommanditär

oder

direkter Teilhaber

in ein tüchtiges, altes **Baugeschäft** in einer Handelsgränzstadt in der Schweiz **gesucht**. Tüchtiger, energischer Mann, in der Baubranche kundig, bevorzugt.

Offerten sub S 4606 Q an **Haasenstein & Vogler, Basel.**

Fenster

für Wohnhäuser u. Fabriken liefert prompt und billig

**Berk & Eichin,
Fensterfabrik
Thalwil.**

Junger

Elektro-Ingenieur,

Diplom vom eidg. Polytechnikum in Zürich, 1 Jahr Werkstattpraxis, militärfrei, sucht, gestützt auf gute Zeugnisse, **Anfangsstellung** i. Bureau, Laboratorium oder Betrieb.

Gefl. Offerten unt. Chiffre Z S 6568 an **Rudolf Mosse, Zürich.**

Junger

Bautechniker,

tüchtig auf Bureau und Bauplatz, geläufig italienisch sprechend, **sucht Stellung**. Offerten sub Chiffre Z T 6569 an die Annoncen-Expedition

Rudolf Mosse, Zürich.

Maschinen- und Elektro-Ingenieur,

30-jährig, Sprachenkundig, mit gediegenen Kenntnissen im allgem. Maschinenbau, speziell im Bau moderner elektrisch. Hebezeuge und Transportanlagen jeder Art, vertraut mit Kalkulation, Acquisition und Montage, durchaus selbständiger Arbeiter, bei ersten Firmen des In- und Auslandes tätig gewesen, **sucht sich** in dauernde leitende **Stellung zu verändern**. Offert. sub Z V 6371 an **Rudolf Mosse, Zürich.**

Diplomierter

Bautechniker,

Absolvent eines Technikums, mit zwei Semestern Hochschulstudium, Steinhauer- und Zimmerpraxis, sucht, gestützt auf gute Zeugnisse, passende, wo möglich selbständige Stellung.

Offerten gefl. unter Z C 6703 an **Rudolf Mosse, Zürich.**

Junger

Architekt,

(diplomiert), dreier Sprachen mächtig, **sucht Stelle**. Offerten unter Chiffre U 2890 Q an **Haasenstein & Vogler, Lugano.**

Elektro-Ingenieur,

mit polytechnischer Bildung und 12-jähriger Praxis in Projektierung, Bau und Betrieb elektrischer Bahnen, zur Zeit im Ausland, sucht passende Stellung.

Gefl. Offerten erbeten unt. Chiff. Z B 6802 an

Rudolf Mosse, Zürich.

Bauingenieur,

Absolvent der techn. Hochschule München, sucht sofort Stelle. Suchender hat bereits an der Ingenieurabteilung einer höhern techn. Mittelschule das Diplom gemacht; vor dem Studium 2 Jahre Bureaupraxis und 3 Jahre Praxis als selbständiger

Bauleiter,

spricht französisch und etwas italienisch, und ginge sehr gern ins Ausland. Ia. Zeugnisse zur Verfügung.

Offerten sub Z H 6708 an **Rudolf Mosse, Zürich.**

Patent-Bureau
Carl Müller
Zürich u. g.
Prospekte u. Auskunft gratis

Bautechniker,

d. üb. d. Kenntnisse einer 3 1/2-jährig. Bureau- und Baupraxis, sowie über das Diplom v. Technikum in Winterthur und über gute Zeugnisse verfügt, **sucht passende Stelle** in Zürich oder auswärts. Offerten unter Chiff. Z R 6817 an die Annoncen-Exped.

Rudolf Mosse, Zürich.

Elektro-Techniker,

Schweizer, 27 Jahre alt, theoretisch gebildet und mit 2-jähriger Werkstätten- und 5-jähriger Bureaupraxis, **sucht Stelle** in elektrischer

Bahn- oder Kraftübertragungs-Anlage.

Bewerber ist an selbständiges Arbeiten gewöhnt, erfahren in der Gleich- und Wechselstromtechnik, und war längere Zeit im Versuchslabor einer grösseren Maschinenfabrik tätig. Offerten unt. Chiffre Z S 6768 an **Rudolf Mosse, Zürich.**

Junger Architekt,

mit akademischer Bildung (Hochschulen in München u. Karlsruhe), m. 3/4-jähr. Praxis, sucht bei bescheidenen Ansprüchen Stellung mit möglichst selbständiger Beschäftigung auf Bureau und Bauplatz. Gefl. Offert. unter F St 4583 an **Rudolf Mosse, Basel** erbeten.

A vendre:

Un niveau, un théodolite simple de la maison Kern à Aarau, un **théodolite à répétition**, grand modèle de la maison Ertel u. Sohn à Munich. Offres sous init. Z E 6830 à **Rodolphe Mosse, Zurich.**

Occasion:

1 Treuil pont-roulant, 2 Scies mécaniques pour marbrerie sont à vendre, sous de favorables conditions. S'adresser à la Banque de Montreux, à Montreux.

Vorzügliche garantiert reine französische Tisch-

WEINE

liefert billigst und franco

B. DUMAS Weinberges. in THÉZAN

(Aude) FRANKREICH

Muster gratis

BUREAU für die Schweiz

GENÈVE 4, rue Gevray, 4

MIKROSOL



BESTES MITTEL gegen

Hausschwamm, Schleim- und Schimmelpilze.

FARBEN-FABRIKEN
ROSENZWEIG & BAUMANN CASSEL

Schadhafte durchrostete **Wellblechdächer** werden nach meinem Verfahren (D. R. P. 130408) dauernd regendicht wiederhergestellt. Wesentlich billiger, wie Erneuerung der Bleche. Langjährige Garantie.

Louis Lindenberg, Köln a. Rh.

Dachdeckbedarf.
Asphalt-Pappen-Fabrik.

AVENARIUS CARBOLINEUM



Dauerhafter billiger Holzstrich
Einzig echte, seit 25 Jahren bewährte Originalmarke.

Generalvertrieb für die Schweiz:
Martin Keller, Zürich
37 Bahnhofstrasse 37.

Zu verkaufen.
Ein 3 HP Benzinmotor, stehend, m. elektr. Zündung, in gutem Zustand. Derselbe ist im Betrieb zu sehen bei

Alex. Sessler, Holzhandlg., Florastr. 26, Biel.

Fensterfabrik Meilen
Jacob Leuzinger
Nachf. v. A. Hultegger
liefert alle ins Fach einschl. Arbeiten.
Fenster, Balkontüren, Glasabschlüsse.
Grosses Lager in Holz:
Föhren, Tannen, Lärchen, Eichen, Pichtpine.

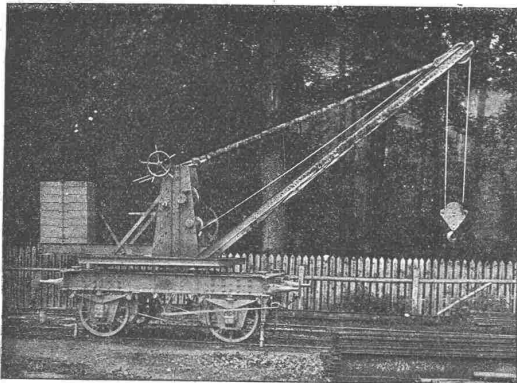
Dipl. Ingenieur, mit läng. Erfahr. im **armiert. Betonbau**, sucht hierin Stellung, ev. auch im **Wasser-, Tief- oder Tunnelbau**. Gefl. Offert. sub H F 7647 an **Rudolf Mosse, Hamburg.**

P **rächtige Plättliböden**
für elegante Hausflure, Küchen, Badezimmer, Balkons, sowie speziell auch für Kirchen u. Klöster, ergeben die sehr harten und nicht glitscherigen
MOSAIKPLATTEN MARKE P. P.
in einfachen wie reichsten (teppichartigen), 4 mm tief eingelegten Dessins. Zeichnungen und Plattenmuster gratis. Reiches Musterlager.
*** Seidenhofstrasse 8 ***
Dr. P. Pfyffer, Mosaikplatten-Fabrik, Luzern.

Für Techn. Vorarbeiten im Bahn- und Strassenbau empfiehlt sich **B. Emch, Ingenieurbureau, Bern, Theaterplatz 2.**

Gesellschaft der Ludwig von Roll'schen Eisenwerke

Filiale: Giesserei Bern liefert:



Hebezeuge jeder Art als: **Laufkräne**, und feste od. fahrbare **Drehkräne** für Hand- und speziell **elektrischen** Betrieb; **Aufzüge** für hydraulischen, **elektrischen**, und Transmissionsbetrieb.

Eisenbahnmateriale als: **Drehscheiben** und **Schiebebahnen** für Wagen und Lokomotiven; Hand-, **Dampf-** und **elektrischer** Betrieb.

Weichen für Haupt- u. Nebenbahnen, f. **Vignol-** u. **Rillen-Schienen**. **Barrieren** mit und ohne Verriegelung und Vorläuten.

Zahnstangenoberbau; komplette Seilbahnen

für Güter- und Personentransport. (Eigene patentierte Systeme.) Seit 1898 21 Touristen-Seilbahnen geliefert.

Schleusenanlagen für Hand- und elektrischen Antrieb.

Hydraulische, automatische **Zementsteinpressen**.

— Angaben über zahlreiche Ausführungen, Referenzen, Projekte und Kostenvoranschläge stehen zu Diensten. —

PYRASPI

Anstrichfarbe,
macht Holz
unverbrennlich.

LITOSILO

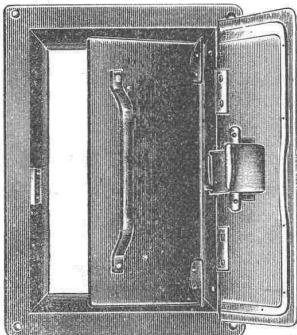
Der vollkommenste fugenlose Bodenbelag wird **direkt auf** rohen **Beton** oder sonstigen, auch unregelmässigen Unterboden aufgetragen. — Unverbrennlich, warm, schalldämpfend.

Prospekte, Versuchsobjekte, Muster, Kostenanschläge durch
Ch. H. Pfister & Co., 10 Leonhardstrasse, Basel.
Fabrikation bautechnischer Spezialitäten.
Unternehmung für Bodenbelag in Litosilo.

Feuersichere Kamintüre

Patent Nr. 21919

mit Schliesszwang u. Sicherheitsvorrichtung
gegen Abziehen des Schlüssels bei geöffneter Türe.



Kamintür geöffnet,
mit Schutztüre.

Obige Türe aus Schmiedeeisen ist von grösster Wichtigkeit für Architekten u. Baumeister. Absolute Unmöglichkeit, den Schlüssel abzuziehen, bevor die Türe vollständig geschlossen ist. Wird entweder mit innerer Schutztür od. herabfallender Schutzklappe versehen.

Preise der Türen ohne Schlüssel: Rahmenmass:

innen 25 cm Höhe, 15 cm Breite,
ausser 34 cm Höhe, 24 cm Breite.

pro Stück
Mit innerer Schutztüre . . . Fr. 6.—
„ herabfallender Schutzklappe „ 6.50
Schlüssel extra . . . „ 40.—

In allen besseren Eisenhandlungen erhältlich.

Exakte und prompte Lieferung und Ausführung sämtlicher
Granit- und Marmor-Arbeiten.

Schüttsteine in Marmor und Granit
Plazierungen und Reparaturen

werden prompt und billig besorgt.

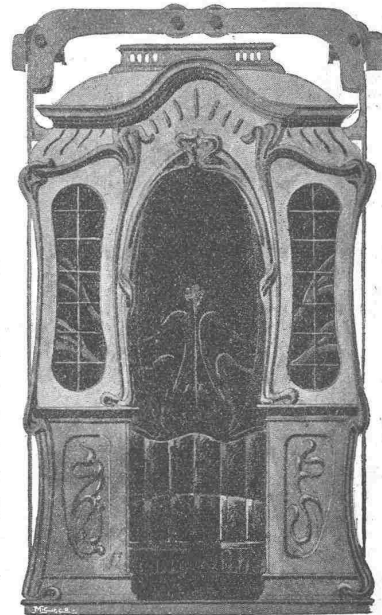
Ceppi & Co., Luzern

Besitzer eigener Steinbrüche in Osogna.

Wohnung und Bureau: Winkelriedstrasse 30b.

Aufzügefabrik Alfred Schindler, Luzern

Spezialfabrik für elektrische und hydraulische Aufzüge.

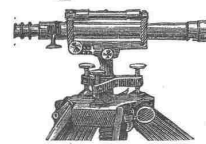


Prima Referenzen.

Ueber 500 Anlagen im Betrieb.

Druckknopf-Seilsteuerung, sicherst wirkende Fangvorrichtung,
geräuschloser Gang, automatische Schachtsicherungen.

Einziges Fachgeschäft der Schweiz



mit vollständigem, grossem Lager in sämtlichen Vermessungs- und Zeicheninstrumenten, Zeichnen-, Paus-, Lichtpauspapieren und -Apparaten, sowie Bauformularen und Verträgen für Techniker.

C. F. Billwiller & Cie.,

Clausiusstrasse 4, beim Polytechnikum Zürich.

Die vorzüglichsten, sparsamsten

Gas-Kochapparate für Familien,

Komplette Gas-Koch-Einrichtungen

für Anstalten, Hotels etc.,

Gasheizöfen für kleine und grosse Räumlichkeiten,

als Spezialität:

Kirchen - Gasheizungen

liefert die

Schweiz. Gasapparaten-Fabrik Solothurn.

— Referenzen und Kostenvoranschläge zu Diensten. —

EISENBAHN - Material für Haupt-, Neben- & Strassen-Bahnen

Vignole- & Rillenschienen

in grösster Auswahl

Schwellen nebst Befestigungsmittel

Schienenrücken, Schienenbieg-Apparate

Lochpressen, Geleisehebeböcke

Weichen, Kreuzungen

Kräne, Drehscheiben

Aufzüge für Hand- & Motor-Betrieb

Brückenwaagen

Schiebebühnen, Lokomotiven

Tramways- & Güterwagen

Achsen, Bandagen,

Radsterne,

Radscheiben, Radsätze

Federn, Kuppelungen etc.

liefert in bester Ausführung

FRITZ MARTI A.-G., Winterthur.

Oehler & Co., Aarau

Maschinenfabrik, Eisen- und Stahlgiessereien

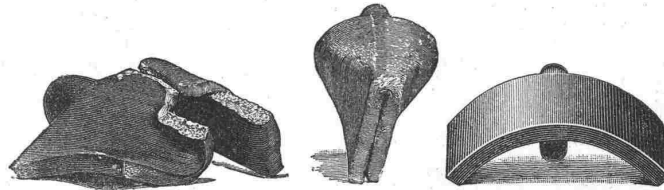
empfehlen als **Spezialitäten:**

Stahlgeleise und Wagen für Bauunternehmer und industrielle Etablissements.

Eiserne Schubkarren und Handfuhrgeräte, Perronwagen aller Art.

Haberland-Eisen- und Stahlfaçonguss

Ersatz für
Schmiedeeisen.



Ersatz für
Stahl.

Beton- und Mörtelmischmaschinen. — Kies- und Sandwaschmaschinen.

Baggermaschinen für Nass- und Trockenbaggerung. **Baggerlöffel.**

Bremsanlagen, Luftseilbahnen verschiedener Systeme.

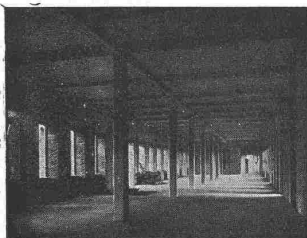
Transmissionen. — Torfpresen. — Kollergänge und Rohrmühlen.

— **Grauguss etc.** —

Betoneisenbauten System Luipold.

✚ 1924. — Patentierte in den meisten Staaten. — D. R. G. M.

Grösste Spannweiten. Schwerste Belastungen.



Seidenlager Mailand

Feuersichere Massivdecken •
für Fabriken, Magazine, Lager-
und Warenhäuser.
Treppen-, Säulen-, Dach- und
Brückenkonstruktionen.

Isolierdecken • • • • •
aus Betonhohlkörpern, schall-
dicht, grosse Tragkraft, billige
einfache Ausführung, rissfrei
für Schulen, Krankenhäuser und
Wohngebäude, Kasernen u. s. w.
— Erste Referenzen. —

Prospekte, Bedingungen durch:

Luipold, Kottmann & Co., Basel und Stuttgart.

Aktiengesellschaft der Granitbrüche

vorm. H. Schulthess & Cie.,

LAVORGO (TESSIN).

Steinbrüche bei Lavorgo, Osogna und im Verzasca-Tal.

Lieferung von Granitarbeiten jeder Art

in kürzester Frist und zu billigsten Preisen.

— **Spezialität:** —

Balkonplatten in Verzasca-Granit, in beliebiger Grösse, von 10 cm. Dicke an, sehr billig.

Referenzen zu Diensten.

Mit höf. Empfehlung

Aktiengesellschaft der Granitbrüche

vorm. H. Schulthess & Cie., Lavorgo (Tessin)

Der Präsident:

Ingr. R. Nisoli.

Der Direktor:

H. Schulthess.

Zentralheizungen erstellen **GEBR. LINCKE, ZÜRICH.**