

Zeitschrift: Schweizerische Bauzeitung
Herausgeber: Verlags-AG der akademischen technischen Vereine
Band: 41/42 (1903)
Heft: 5

Werbung

Nutzungsbedingungen

Die ETH-Bibliothek ist die Anbieterin der digitalisierten Zeitschriften auf E-Periodica. Sie besitzt keine Urheberrechte an den Zeitschriften und ist nicht verantwortlich für deren Inhalte. Die Rechte liegen in der Regel bei den Herausgebern beziehungsweise den externen Rechteinhabern. Das Veröffentlichen von Bildern in Print- und Online-Publikationen sowie auf Social Media-Kanälen oder Webseiten ist nur mit vorheriger Genehmigung der Rechteinhaber erlaubt. [Mehr erfahren](#)

Conditions d'utilisation

L'ETH Library est le fournisseur des revues numérisées. Elle ne détient aucun droit d'auteur sur les revues et n'est pas responsable de leur contenu. En règle générale, les droits sont détenus par les éditeurs ou les détenteurs de droits externes. La reproduction d'images dans des publications imprimées ou en ligne ainsi que sur des canaux de médias sociaux ou des sites web n'est autorisée qu'avec l'accord préalable des détenteurs des droits. [En savoir plus](#)

Terms of use

The ETH Library is the provider of the digitised journals. It does not own any copyrights to the journals and is not responsible for their content. The rights usually lie with the publishers or the external rights holders. Publishing images in print and online publications, as well as on social media channels or websites, is only permitted with the prior consent of the rights holders. [Find out more](#)

Download PDF: 22.02.2026

ETH-Bibliothek Zürich, E-Periodica, <https://www.e-periodica.ch>

Schweizerische Bauzeitung

Wochenschrift

für Bau-, Verkehrs- und Maschinentechnik

Herausgegeben

von

A. WALDNER

Dianastrasse Nr. 5, Zürich II.

Verlag des Herausgebers. — Kommissionsverlag: Ed. Rascher, Meyer & Zeller's Nachfolger in Zürich, Rathausquai 20.

Organ

des Schweizer. Ingenieur- und Architekten-Vereins und der Gesellschaft ehemaliger Studierender des eidg. Polytechnikums in Zürich.

Abonnementspreis:
Ausland... Fr. 25 per Jahr
Inland... „ 20 „ „

Für Vereinsmitglieder:
Ausland... Fr. 18 per Jahr
Inland... „ 16 „ „
sofern beim Herausgeber
abonniert wird.

Abonnements
nehmen entgegen: Heraus-
geber, Kommissionsverleger
und alle Buchhandlungen
und Postämter.

Insertionspreis:
Pro viergespaltene Petitzeile
oder deren Raum 30 Cts.
Haupttitelseite: 50 Cts.

Inserate
nimmt allein entgegen:
Die Annoncen-Expedition
von
RUDOLF MOSSE
in Zürich, Berlin, Breslau,
Dresden, Frankfurt a. M.,
Hamburg, Köln, Leipzig,
Magdeburg, München,
Nürnberg, Stuttgart, Wien,
Prag, London.

Bd XLII.

ZÜRICH, den 1. August 1903.

Nº 5.

CONCOURS.

Le Département des Travaux publics du Canton de Genève, ouvre entre les Constructeurs Suisses ou établis en Suisse, un concours pour l'élaboration d'un projet de pont à construire sur l'Arve aux Acacias. Les concurrents pourront se procurer au Département des Travaux publics, dès le premier août prochain, le programme du concours et tous les renseignements nécessaires.

Le Conseiller d'Etat
chargé du Département des Travaux publics:
A. ROMIEUX.

Wengernalp-Bahn. Ausschreibung.

Die sämtlichen Erd- und Maurerarbeiten im Betrage von zirka Fr. 36800 für Ausführung zweier Kreuzungsstellen zwischen Grindelwald und Kleiner Scheidegg werden hiemit zur Konkurrenz ausgeschrieben. Pläne und Bedingungen für beide Anlagen können auf unserm Bureau, Bahnhofstrasse 3 in Interlaken, eingesehen werden.

Uebernahtsofferten sind längstens bis zum 15. August 1903 schriftlich an die unterzeichnete Betriebsdirektion in Interlaken einzureichen.

Interlaken, den 27. Juli 1903.

Wengernalp-Bahn:
Die Betriebsdirektion.

Kirchenrenovation Twann. Konkurrenz-Ausschreibung.

Die Renovationsarbeiten in der hiesigen Kirche (Gerüst-Maler-, Schreinerarbeiten, Bodenbelag) werden hiemit einzeln oder gesamthaft zur Konkurrenz ausgeschrieben. Bewerber belieben ihre Offerten bis zum 13. August beim Kirchgemeindepräsidenten einzugeben. Nähere Auskunft erteilt das Pfarramt.

Twann, 27. Juli 1903.

Der Kirchgemeinderat.

Technikum für Maschinen- & Elektrotechniker.
Hildburghausen für Baugewerk & Bahnmeister etc.
Nachhilfscurse. Progr. durch d. Herzogl. Direktor.

Einzig echte Mettlacher
Steinzeug-Bodenplatten, glasierte Wandplatten,
Stallklinker und Röhren,

wetterbeständige Bauterracotta (matt und in Majolica),
Figuren und Vasen zu Bauzwecken und für Gärten von
Villeroy & Boch in Mettlach und Merzig.

Verblendsteine

in 7 verschiedenen Farben, glasiert und unglasiert, von
Ph. Holzmann & Cie. in Frankfurt a. M.

sog. Saargemünder Thonplatten, stahlhart gebrannt
von A. Brach in Kleinblittersdorf.

Prima Schlackenwolle

Ladenständer. — Dekor. Bauguss von C. Flink, Mannheim.

Vertreter: **Eugen Jeuch in Basel.**

Naturmuster und Preiscourant zu Diensten.

Stellen-Ausschreibung. Schweizerische Bundesbahnen. Kreisdirektion IV.

Maschineningenieur II., event. I. Klasse.

Besoldung Fr. 3300—4800, bezw. 4500—6500.

Erfordernisse: Abgeschlossene technische Hochschulbildung, etwelche Erfahrung im Konstruieren und Bau von Eisenbahnrollmaterial und Kenntnis des Fahrdienstes auf der Lokomotive.

Anmeldungsstermin: 25. August 1903.

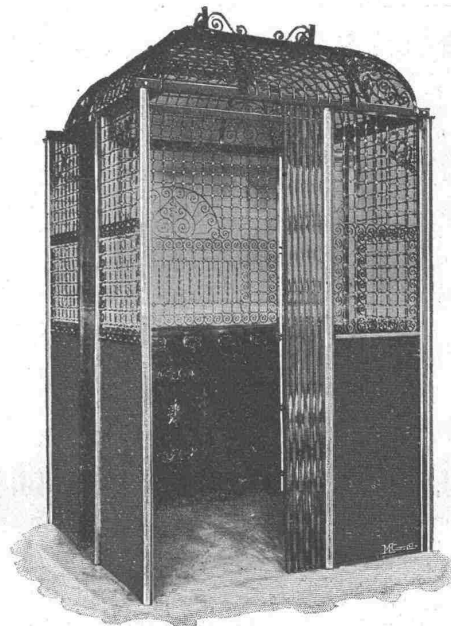
Anmeldung schriftlich an die Kreisdirektion IV der Schweiz, Bundesbahnen in St. Gallen.

Dienstantritt: 1. November 1903.

**Maschinen zum Mischen von Farben, Cement,
Sand und Beton etc. liefert als Spezialität:**
Fürstl. Hohenzoll. Maschinenfabrik Immendingen (Baden).

Aufzügefabrik Alfred Schindler, Luzern Spezialfabrik für elektrische und hydraulische Aufzüge.

Prima Referenzen.



Ueber 500 Anlagen im Betrieb.

Druckknopf-Seilsteuerung, sicherst wirkende Fangvorrichtung,
geräuschloser Gang, automatische Schachtsicherungen.

Konkurrenz-Ausschreibung.

Der **Genfer Stadtrat** eröffnet hiemit Konkurrenz für die vollständige Einrichtung von Gittern, die in der Rhone oberhalb des Elektrizitätswerkes Chèvres gelegt werden sollen.

Diejenigen Ingenieure und Unternehmer, welche schon ähnliche bedeutende Arbeiten ausgeführt haben, können an dem Wettbewerb teilnehmen.

Die Gitter müssen in der Sekunde 264 Kubikmeter durchfliessen lassen und auf einem 6 bis 8 m tiefen Wasserboden errichtet werden.

Die Konkurrenzbedingungen stehen den Interessenten in den «Bureaux du Service Electrique» der Stadt Genf zur Verfügung.

Die Projekte müssen an das **Secrétariat des Services Industriels**, Hôtel Municipal, **Genève**, bis z. 30. September 1903 gerichtet werden.

Tunnelbau.

Die Ausführung des **8604 m langen einspurigen Tunnels der Rickenbahn** zwischen Kaltbrunn und Wattwil und die Erstellung des **Unterbaues der anstossenden offenen Bahnstrecken von 1290 m Länge auf der Süd- und 506 m Länge auf der Nordseite** wird nochmals zur Uebernahme ausgeschrieben.

Die bezüglichlichen Pläne, Bedingungen und Vorausmassen können sowohl im Bureau des Obergeringens bei der Generaldirektion in Bern (Schanzenstrasse 6, II. Stock) als beim Sektionsingenieur in Uznach (Rathaus) eingesehen werden, woselbst auch Angebotformulare erhältlich sind.

Angebote sind verschlossen mit der Ueberschrift „Ricken-tunnel“ bis **10. September 1903** einzureichen an die

**Generaldirektion
der schweizer. Bundesbahnen.**

Bern, den 29. Juli 1903.

K. Technische Hochschule in Stuttgart.

Die Vorlesungen des Wintersemesters beginnen am 12. Oktober. Gegen Einsendung von 50 Pfg. (Ausland 60 Pfg.) erfolgt Zusendung des Programms.

Villa oder Châlet,

geeignet zum Abbruch und Weitertransport, wird

zu kaufen gesucht.

Anmeldungen mit Photographie, Plan, Angabe von Grösse und Preis befördern unter Chiffre H 1810 Ch

Haasenstein & Vogler, Chur.

Anlage zur Verkohlung von Torf.

Das Schweizer Patent No. 24760 soll von den Inhabern verkauft oder in Lizenz abgegeben werden. Gefl. Offerten an **E. Blum & Co.**, Ingenieur und Patentanwälte in **Zürich** erbeten.

P rächtige Plättliböden

für elegante Hausflure, Küchen, Badezimmer, Balkons, sowie speziell auch für Kirchen u. Klöster, ergeben die sehr harten und nicht glitscherigen

MOSAIKPLATTEN MARKE P. P.

in einfachen wie reichsten (teppichartigen), 4 mm tief eingelegten Dessins. Zeichnungen und Plattenmuster gratis. Reiches Musterlager.

Seidenhofstrasse 8

Dr. P. Pfyffer, Mosaikplatten-Fabrik, Luzern:

Wichtig f. Architekten, Baumeister u. Hoteliers.

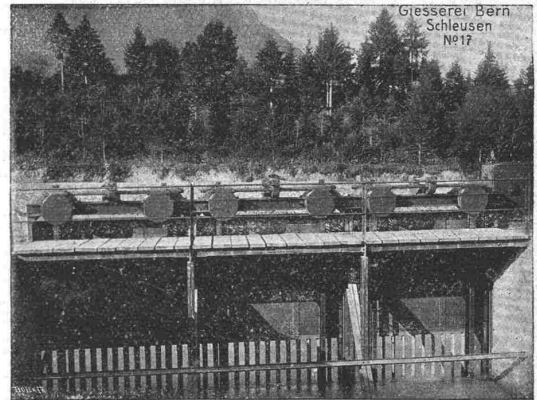
Der Unterzeichnete empfiehlt sich hiemit zur Lieferung von englischer **Linerusta** (künstlicher Ersatz von Holztafel, Holzleisten, Golddekorationen und Seidenimitation), **Linoleum** und **Tapeten**. Auf Wunsch werden die Montierungsarbeiten der genannten Artikel ebenfalls übernommen und können über die vielen Ausführungen der Arbeiten, sowie über die Solidität des Materials die vorzüglichsten Anerkennungs- und Empfehlungsschreiben von Architekten und Bauunternehmern vorgewiesen werden.

☎ Telephone. ☎

F. Jenny, Schwanden (Kt. Glarus).

Gesellschaft der Ludwig von Roll'schen Eisenwerke

Filiale: **Giesserei Bern** liefert:



Hebezeuge jeder Art als: **Laufkräne**, und feste od. fahrbar **Drehkräne** für Hand- und speziell **elektrischen** Betrieb; **Aufzüge** für hydraulischen, **elektrischen**, und Transmissionsbetrieb.

Eisenbahnmateriale als: **Drehscheiben** und **Schiebebahnen** für Wagen und Lokomotiven; Hand-, **Dampf-** und **elektrischer** Betrieb.

Weichen für Haupt- u. Nebenbahnen, f. **Vignol-** u. **Rillen-Schienen**. **Barrieren** mit und ohne Verriegelung und Vorläuten.

Zahnstangenoberbau; komplette Seilbahnen

für Güter- und Personentransport. (Eigene patentierte Systeme.) Seit 1898 21 Touristen-Seilbahnen geliefert.

Schleusenanlagen für Hand- und elektrischen Antrieb.

Hydraulische, automatische **Zementsteinpressen**.

== Angaben über zahlreiche Ausführungen, Referenzen, Projekte und Kostenvoranschläge stehen zu Diensten. ==

Adolf Bleichert & Co., Leipzig-Gohlis

Aelteste und grösste Specialfabrik für den Bau von

**Bleichert'schen
Drahtseil-Bahnen.**



Verladevorrichtungen.

Kräne, Winden, Selbststeiger.

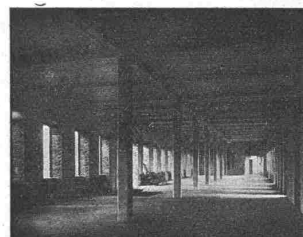
→ 30jährige Erfahrungen. ←

Wir haben bereits über 1600 Anlagen ausgeführt, darunter solche von 34 Kilometer Länge mit Steigungen von 1:1 und Spannweiten von über 1000 Metern. — Prima Referenzen.

Betoneisenbauten System Luipold.

© 1924. — Patentierte in den meisten Staaten. — D. R. G. M.

Grösste Spannweiten. Schwerste Belastungen.



Seidenlager Mailand

Prospekte, Bedingungen durch:

Luipold, Kottmann & Co., Basel und Stuttgart.

Feuersichere Massivdecken

für Fabriken, Magazine, Lager- und Warenhäuser. Treppen-, Säulen-, Dach- und Brückenkonstruktionen.

Isolierdecken

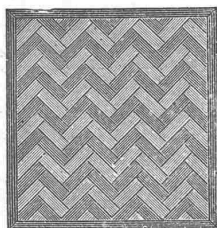
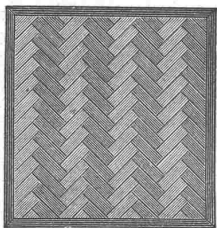
aus Betonhohlkörpern, schalldicht, grosse Tragkraft, billige einfache Ausführung, rissfrei für Schulen, Krankenhäuser und Wohngebäude, Kasernen u. s. w.

— Erste Referenzen. —

Auf Blindboden aufgeschraubt

Ia. Platten von 1,0 × 1,0 diagonal, Unisfarben.
 » » » 0,50 × 0,50 » in 2 Farben.
 » » » 1,0 × 0,50 } Parkettform.
 » » » 0,66 × 0,33 }

Schrauben versenkt und verkittet.



Schweiz. Xylolith-(Steinholz)-Fabrik Wildegg
RILLIET & KARRER

⊕ Patent Nr. 9080.

Auf Zementbeton in Mörtel verlegt
 in allen Formaten von 50/50 cm abwärts.

Nach allen Dessins in viereck, rechteck, achteck
 und in 3 Farben, Parkett ähnliche Form.

Xylolith feuersicher, warm. — **Steinholz** schalldämpfend, solid.
 Muster, Prospekte, Album und Atteste gratis und franko.

PYRASPI

Anstrichfarbe,
 macht Holz
 unverbrennlich.

LITOSILO

Der vollkommenste fugenlose
 Bodenbelag wird **direkt** auf
 rohen **Beton** oder sonstigen, auch
 unregelmässigen Unterboden aufge-
 tragen. — Unverbrennlich, warm,
 schalldämpfend.

Prospekte, Versuchsobjekte, Muster, Kostenanschläge durch
Ch. H. Pfister & Co., 10 Leonhardstrasse, Basel.
 Fabrikation bautechnischer Spezialitäten.
 Unternehmung für Bodenbelag in Litosilo.

KIRCHNER & Co.,

Leipzig-Sellerhausen.

Grösste Spezialfabrik von
Sägewerkmaschinen

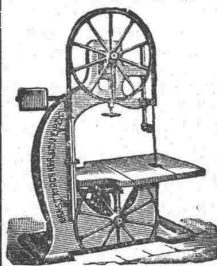
und
Holzbearbeitungsmaschinen

Ueber 60 000 Maschinen geliefert,
 62 höchste Auszeichnungen.

Weltausstellung Paris 1900:

Höchste Auszeichnung „Grand Prix“.
 Filiale: **ZÜRICH, Bahnhofstrasse 89,**

— TELEPHON 3886 —



„Torgament“

fugenloser Fussboden aus Steinholz,
 bester Belag für massive Decken und alte Dielung,
 feuer- und schwammicher, undurchlässig, fusswarm, staubfrei, schallsicher,
 — grösste Reinlichkeit. —

Bestens bewährt für Heilstätten, Sanatorien, Krankenhäuser,
 Irrenanstalten, Schulen, Fabriken u. s. w.

== Torgamentestrich ==

beste Unterlage für Linoleum in Neubauten auf Holzunterlage
 und massive Decke jeder Art.

Faulen und Stocken des Linoleums ausgeschlossen.
 Preise und Referenzen: Torgamentwerke Leipzig.

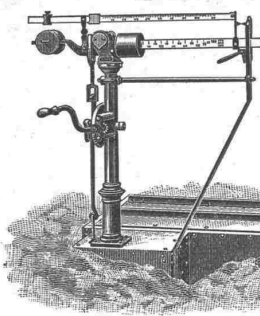
Vertreter für Graubünden: Ingenieur **C. Wetzel, Davos-Platz.**

J. Ammann & Cie.

Waagenfabrik, Ermatingen.

Filiale in St. Gallen:

H. Wild, Eichmeister.



Waagen in allen Konstruktionen

von 1 bis 50 000 kg Tragkraft.
 Lieferanten für eidg. Post und
 Zoll, Direktion der eidg. Bau-
 ten, eidg. Konstr.-Werkstätte
 S. B. B., Rhät. B., J. S., Sihltal-
 bahn, Gaswerke Zürich, Bern,
 St. Gallen, Basel, Luzern, Frei-
 burg, Konstanz, Padua u. s. w.

Winterthurer Mosaikplatten

für Bodenbeläge und Wandverkleidungen.

Ferner Trottoirplatten, Kesselhausplatten,
 Maschinenhausplatten.

A. Werner-Graf (vormals Huldreich-Graf).
 Mosaikplattenfabrik in Winterthur.

J. Rukstuhl, Basel

Zentralheizungen

Warmwasser — Niederdruckdampf etc.



Keine Federn.

Einfachster u. bester

**Oberlicht-
Verschluss.**

Martin Keller, Zürich

37 Bahnhofstrasse 37.

Geiger'sche Fabrik, G. m. b. H.
 für Strassen- und Hausentwässerungs-Artikel
Karlsruhe i. B.

Spül- u. Absperr-Vorrichtungen für Kanäle und andere Zwecke.
Schachtabdeckungen.

Sinkkasten für Strassen-, Hof- u. Haus-Entwässerung.

Kran- u. Schlammabfuhr-Wagen zum Reinigen von Sinkkasten.

Bewährte Konstruktionen. — Höchste Auszeichnungen. — Solide Ausführung.

Man verlange illustriertes Preisbuch gratis.

In nahezu 200 Städten in Verwendung, unter andern in:

Breslau — Dresden — Düsseldorf — Frankfurt a. M. — Hannover — Innsbruck
 Karlsruhe — Kiel — Köln — Mannheim — Mülhausen i. E. — München — Posen
 Sofia — Stettin — Strassburg i. E. — Stuttgart — Wien — Zürich u. s. w.

General-Vertreter für die Schweiz:

C. A. Grüssy, Civilingenieur, Zürich-Altstetten.

Granit-Arbeiten aller Art und in jedem Umfange

aus Gurtellen- (polierfähig), Tessiner Baveno-, Biella-, Montorfano- und Schwarzwälder-Graniten.

Spezialität:

Treppenbauten jeder Art
Steinkonstruktionen

vom einfachsten bis zum reichsten Genre

Wetterbeständige Oggiono- und Barzago-Steine,
speziell für Gesims- und Bildhauerarbeiten.

== Grosses Lager in allen obgenannten Steinsorten. ==

Kasp. Winkler & Cie., Granitindustrie
ZÜRICH III. Eigene Granitsteinbrüche

Bureau und Werkplatz: **Haldenstrasse**, bei der Utobrauerei **Zürich-Wiedikon**.
Telephon No. 4968. Telegramm-Adresse: **Winklergranite, Zürich**.

Euböolith-Fussböden

fugenfrei, feuersicher, fusswarm, hygienisch, geräuschlos im Begehen
für Fabriken, Schulen, Spitäler,
Hotels, Restaurants, Verkaufslöke, Bureaux, Korridors etc.

Emil Séquin, Euböolith-Werke
Zürich-Hard.

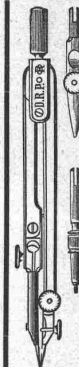
Felix Beran, Zürich,
Vertreter.



Ad. Schulthess, Zürich
Zinkornamentfabrik
Mühlebachstr. — Reinhardstr.
liefert Ornamente jeder Art in Zink, Kupfer
etc. für innere und äussere Dekoration und
als Spezialitäten: Metallbedachungen für Kuppeln,
Türme, Berghotels etc.; Patent Registratur-Schränke mit oder ohne Rolladen-Verschluss; Firmenbuchstaben etc. Bewährteste Verküpfung aller Blecharbeiten. Uebernahme sämtl. Spengler-Holzzementarbeiten etc. Reichhaltiges Musteralbum u. illustr. Prosp. zu Diensten.

Fenster

für Wohnhäuser u. Fabriken
liefert prompt und billig
Berk & Eichin,
Fensterfabrik
Thalwil.



Fabrik-Zeichen
gesetzl. geschützt.

Präzisions- und Schul-
Reisszeuge.

E. O. Richter & Co.,
Chemnitz.

Jos. Brun, Ketten- und Hebezeugfabrik

in **Nebikon,**
Kt. Luzern.

**Schrauben-
flaschenzüge,**
Wellenböcke, Lauf-
katzen, Winden,
Transmissions-
Aufzüge.

Krahnen aller Art.
Kalibrierte Krah-
nen und Gallsche Ketten
nebst Rädern dazu.

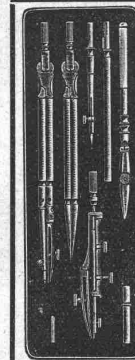
**Flaschenzug-
und Winden-
Reparaturen**
prompt und billig.



Schadhafte durchrostete
Wellblechdächer
werden nach meinem Ver-
fahren (D. R. P. 130408) dau-
ernd regendicht wiederher-
gestellt. Wesentlich billiger,
wie Erneuerung der Bleche.
Langjährige Garantie.

Louis Lindenberg,
Köln a. Rh.

Dachdeckbedarf.
Asphalt-Pappen-Fabrik.



Präzisions-
Reisszeuge.

Clemens Riefler,
Nesselwang u. München
(Bayern).

Gegründet 1841.
„Paris 1900 Grand Prix“,
Illustrierte Preislisten gratis.

Die Zirkel der ech-
ten Rieflerreisszeuge
sind am Kopf mit dem
Namen RIEFLER
gestempelt.

Telegraphenstangen und Leitungsmasten

für elektrische Anlagen, imprägniert mit Quecksilbersublimat (System Kyan)

Eisenbahnschwellen

imprägniert nach den bewährtesten Methoden.

Eigene Imprägnieranstalten mit umfangreichen Lagern in günstiger Lage für Versand nach allen Richtungen.

Gegründet 1846.

Gebr. Himmelsbach, Freiburg i. Baden.

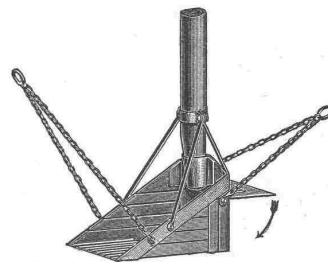
Gegründet 1846.

Für Lieferung
von

Eisenkonstruktionen

jeder Art
empfehlen sich**Bosshard & Co.,**
Eisenwerk A.-G.,
Näfels.

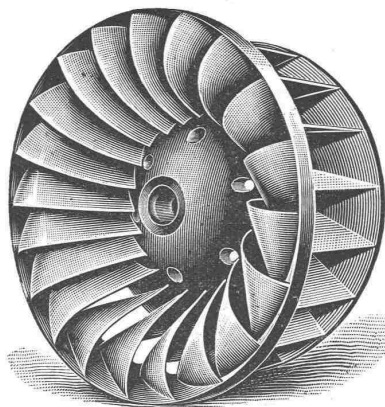
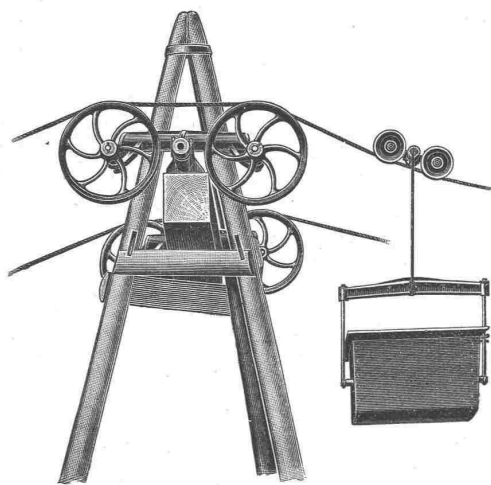
Oehler & Co., Aarau

Maschinenfabrik, Eisen und Stahlgiessereienempfehlen als **Spezialitäten****Stahlgeleise und Wagen** für Bauunternehmer und industrielle Etablissements,**Schubkarren und Perronwagen,****Beton- und Mörtelmischmaschinen,****Sand- und Kies-Waschmaschinen,****Bremsberganlagen, Luftseilbahnen,**

verschiedener Ausführungen, auch mit nur 1 Seil (eigenes System),

Baggermaschinen für Nass- und Trockenbaggerung,**Toripressen** mit zugehörigem Rollmaterial,**mech. Aufzüge, Transportschnecken,****Transmissionen**

mit ordinären und Ringschmierlagern,

Grauguss, Haberlandguss etc.

Maschinenfabrik St. Georgen bei St. Gallen

Com. Ges.

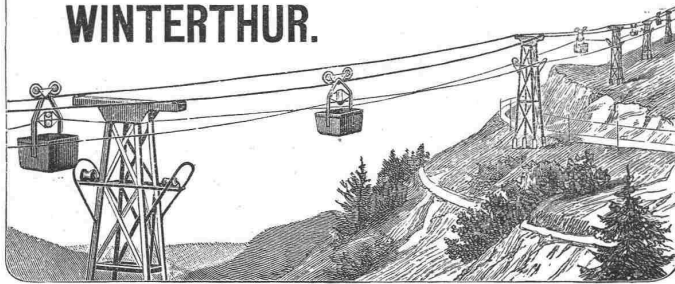
Ludwig v. Süsskind.**Moderne Francisturbinen**, mit höchstem Nutzeffekt, speziell auch bei stark reduzierter Wassermenge.**Hochdruckturbinen**, Spezialkonstruktion für Gefälle bis 900 m.**Präzisionsregulatoren** für alle Turbinensysteme.**Moderne Transmissionen:** Universalsupports mit Ringschmierlager.

— Projekte, Kostenanschläge gratis. —

Gutehoffnungshütte,

Aktienverein für Bergbau und Hüttenbetrieb
in **Oberhausen 2** (Rheinland)fertigt in ihren mit den neuesten und vollkommensten Einrichtungen ausgerüsteten Werkstätten als **Besonderheit****Achsen und Radreifen**aus bestem **Siemens-Martinstahl** für **Lokomotiven, Tender,**
und **Wagen aller Art,****Radgerippe,**sowohl **Speichenräder** als auch **gewalzte Scheibenräder** aus bestem **Siemens-Martin-**
Flusseisen für **Wagen aller Art,****fertige Radsätze**für **Wagen aller Art, sowohl für Voll- als auch für**
Neben- und Klein-Bahnen.General-Vertreter für die Schweiz: **Gebr. Stebler, Zürich.**

Fritz Marti A.-G. WINTERTHUR.



Drahtseil-Bahnen

neuesten verbesserten Systems.

Grosse Solidität. — Sicheres Funktionieren. — Einfache Bedienung.

Weitgehende Garantien. — Kostenanschläge gratis.

Einfaches & billiges Transportmittel

für Erze, Kohlen, Lehm, Sand, Holz, Ziegelsteine, Kalk, Zement, Getreide etc. etc.

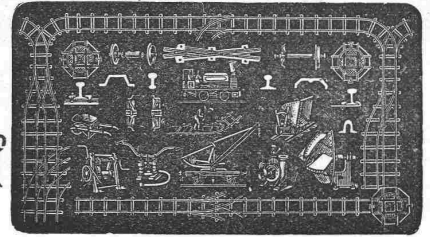
Unabhängig von der Bodenbeschaffenheit, überall anwendbar.

Grösste Steigungen und sehr grosse Spannweiten zulässig.

Maschinenhallen & Werkstätten in Wallisellen b. Zürich & in Bern b. Weyermannshaus.

Miete & Verkauf

von



Bau-Unternehmer-Material.
Kl. Lokomotiven. Pumpen. Ventilatoren.

Transportable Stahlbahnen,

Rollbahnschienen, Rollwägelchen, Radsätze, Bandagen,
Kupplungen, Stahlgussräder für Rollwagen, Drehscheiben, Achsen, Kreuzungen.

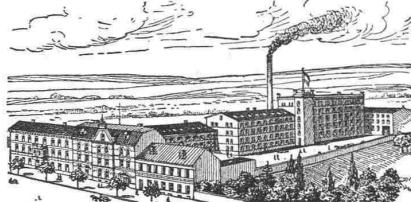
Lokomobilen.

Drahtseile, Kabelwinden, Stahl- & Kupferdrähte.

Neuester **Gas- & Petroleum-Motor**
(höchste Auszeichnungen).

R. Reiss

Fabrik technischer Artikel und Versandgeschäft.



Liebenwerda

Prov. Sachsen

fertigt und liefert

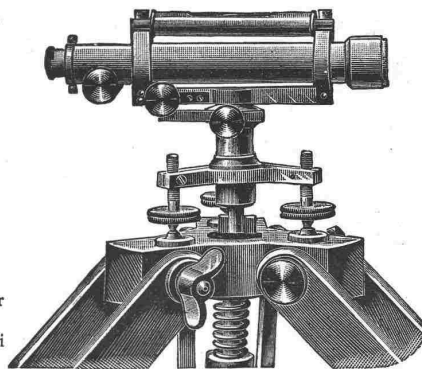
als

Spezialität:

Geodätische Instrumente und Messgeräte Schreib- und Zeichenwaren aller Art.

Theodolite, Nivellier-Instrumente,
Messlatten, Fluchtstäbe, Bauplatzlatten, Nivellierlatten, Visierkreuze, Messbänder aus Stahl und Leinen, Winkelprismen, Winkelspiegel, Kreuzscheiben, Reisszeuge, Reissbahnen u. Winkel, Reissbretter, Lichtpauspapiere, Pausleinen, Zeichenpapiere etc.

Hauptpreisliste mit über 1000 Abbildungen, sowie Musterbücher von Lichtpauspapieren, Zeichenpapieren, Pausleinen etc. werden frei und unberechnet übersandt.



Feinste Referenzen.

Feinste Referenzen.

Vertretungen in der Schweiz unterhalte ich nicht, alle Aufträge werden sofort nach Eingang direkt von hier expediert.

Vollständige Ausrüstung technischer Bureaus.

Clichés

für Buchdruck fabriziert

Ernst Daelker, Zürich III.

Ankerstr. 23. Telephon 394.

150 HP Compound- Dampfmaschine, 2-zylindrig;

noch im besten Zustande, sind infolge Aenderung des Betriebes billig zu verkaufen.

Offerten sub Chiffre Z R 3667 an die Annoncen-Expedition
Rudolf Mosse, Zürich.



Die zuverlässigsten
CONDENSTÖPFE
liefert **J. AUMUND, Ingen.,**
Werdmühlegasse 17, parterre
ZÜRICH.
Verlangen Sie Prospekt und Referenzen.

Telephon 2967.

Thonwerk Biebrich, A.-G.

Biebrich a/Rhein

beste Referenzen und Zeugnisse aus der Schweiz, liefert die für den Bau und Betrieb von Gasanstalten, Zementfabriken, Chemischen Fabriken, Cellulosefabriken, Schweiss- und Puddelwerken, Eisengiessereien, sowie für Dampfkessel- und sonstige Feuerungsanlagen notwendigen

feuerfesten & säurebeständigen Produkte

Retorten, Form- u. Normalsteine, Gloverringe, Mörtel etc.

Konkurrenz-
los!

Isotect

Patentiert
in allen Kultur-
staaten!

Die Farbe der Zukunft!

Anstrich- und Isolierungsmittel garantiert säurefest für frische, feuchte, gefeuchte, salpeterhaltige Wände, Fassaden, Giebel, Holz, Metall, Heizkörper etc. unentbehrlich für Fabriketablissemments, Krankenhäuser, Molkerien, Zuckerfabriken, überhaupt Räume, welche absolut trocken sein müssen.

Durchschlagen von Nässe und Salpeter unter Garantie unmöglich.

Isotect-Werke Cunningham & Co., Magdeburg,
General-Vertreter: **Adolph Kaufmann, Basel.**

Isotect ist zu haben in den meisten Farbwaren-Geschäften. Auf Wunsch werden die nächsten Bezugsquellen bereitwilligst vom General-Vertreter nachgewiesen.