

Zeitschrift: Schweizerische Bauzeitung
Herausgeber: Verlags-AG der akademischen technischen Vereine
Band: 41/42 (1903)
Heft: 1

Werbung

Nutzungsbedingungen

Die ETH-Bibliothek ist die Anbieterin der digitalisierten Zeitschriften auf E-Periodica. Sie besitzt keine Urheberrechte an den Zeitschriften und ist nicht verantwortlich für deren Inhalte. Die Rechte liegen in der Regel bei den Herausgebern beziehungsweise den externen Rechteinhabern. Das Veröffentlichen von Bildern in Print- und Online-Publikationen sowie auf Social Media-Kanälen oder Webseiten ist nur mit vorheriger Genehmigung der Rechteinhaber erlaubt. [Mehr erfahren](#)

Conditions d'utilisation

L'ETH Library est le fournisseur des revues numérisées. Elle ne détient aucun droit d'auteur sur les revues et n'est pas responsable de leur contenu. En règle générale, les droits sont détenus par les éditeurs ou les détenteurs de droits externes. La reproduction d'images dans des publications imprimées ou en ligne ainsi que sur des canaux de médias sociaux ou des sites web n'est autorisée qu'avec l'accord préalable des détenteurs des droits. [En savoir plus](#)

Terms of use

The ETH Library is the provider of the digitised journals. It does not own any copyrights to the journals and is not responsible for their content. The rights usually lie with the publishers or the external rights holders. Publishing images in print and online publications, as well as on social media channels or websites, is only permitted with the prior consent of the rights holders. [Find out more](#)

Download PDF: 22.02.2026

ETH-Bibliothek Zürich, E-Periodica, <https://www.e-periodica.ch>

Maschinenfabrik Oerlikon

Oerlikon bei Zürich

Weltausstellung Paris 1900 — 2 Grands Prix.

Elektrische Anlagen

jeden Umfanges.

Kraftübertragung. Kraftverteilung. Beleuchtung. Elektromechanische Anwendungen. Elektrochemie. Tramways. Nebenbahnen. Vollbahnen.

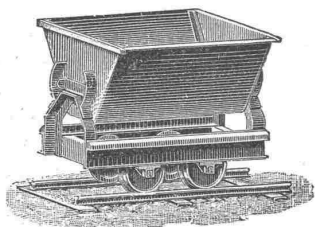
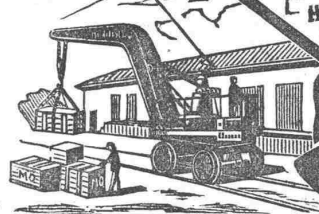
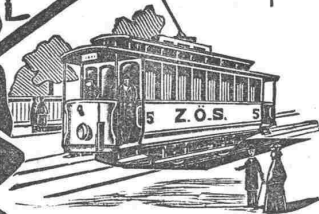
Generatoren und Motoren

für Gleichstrom, Einphasen- und Mehrphasenstrom.

Transformatoren.

Elektrisch angetriebene Werkzeugmaschinen.

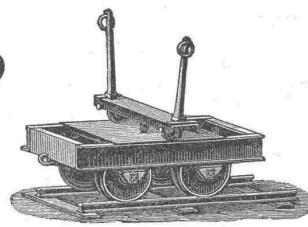
Spezialitäten für Kessel-, Brücken- und Schiffsbau.



Oehler & Co.,

Aarau

Maschinenfabrik, Eisen- und Stahlgiessereien.



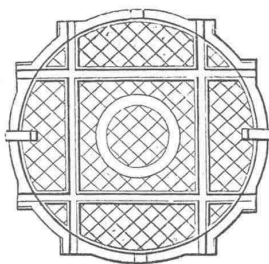
Spezialitäten:

Tragbare und feste Stahlgeleise
mit zugehörigem Rollmaterial

für Bauunternehmer

und industrielle Etablissements.

Eiserne **Schubkarren**
und **Perronwagen**.



Schiebebühnen u. Drehscheiben

für Normal-
und Schmalspurbahnen.

Bremsberganlagen
und **Luftseilbahnen** verschied.
Systeme.

Transmissionen mit gewöhnlichen und Ringschmierlagern.

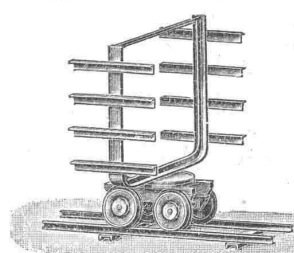
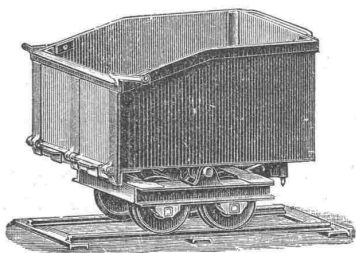
Baggermaschinen,

Betonmischmaschinen,

Mechanische Aufzüge,

Elevatoren.

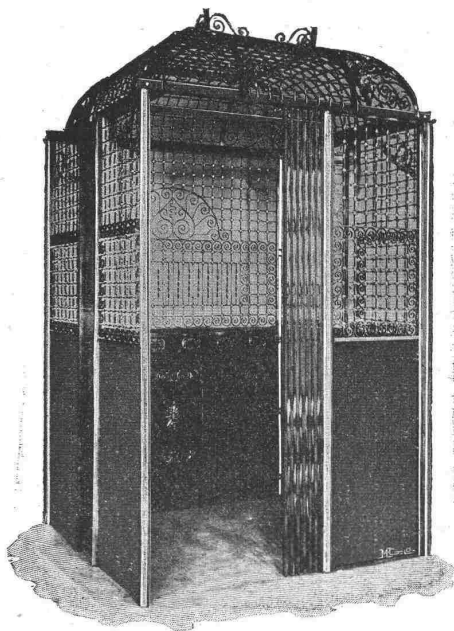
Grauguss, Haberlandguss etc.



PYRASPISAnstrichfarbe,
macht Holz
unverbrennlich.**LITO SILO**Der beste fugenlose
Bodenbelag.Prospekte, Versuchsobjekte, Muster, Kostenanschläge durch
Ch. H. Pfister & Co., 10 Leonhardstrasse, Basel.
Fabrikation bautechnischer Spezialitäten.

Aufzügefabrik Alfred Schindler, Luzern

Spezialfabrik für elektrische und hydraulische Aufzüge.



Prima Referenzen.

Ueber 500 Anlagen im Betrieb.

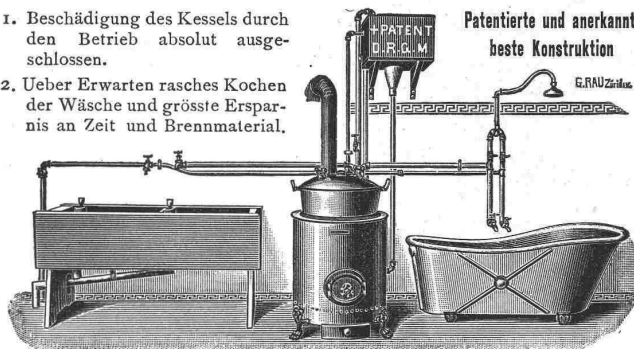
Druckknopf-Seilsteuerung, sicherst wirkende Fangvorrichtung,
geräuschloser Gang, automatische Schachtsicherungen.

Zahlreiche Auszeichnungen
Alle Arten **SPECIALMATERIALIEN:**
W. BERKEFELD'S **KIESELGUHR**
A. HAACKE'S **COMPOSITION**
PYROSTAT COMPOSITION
ASBEST- und JUTE-ISOIRTSCHLAUCHE
Infusoriensteine, Kieselguhrsteine.
Korksteine DR. P. 128231.
Korkstein-Platten und -Schalen
Korksteinschalen mit Asbestpelz
Isolierung von
KÄLTEFLÜSSIGKEITS-ROHREN
A. HAACKE & CO. GELLE.
(Provine, Hannover)

General-Vertreter
für die Schweiz:
J. Kolbe, Ingenieur,
Kusnacht-Zürich.

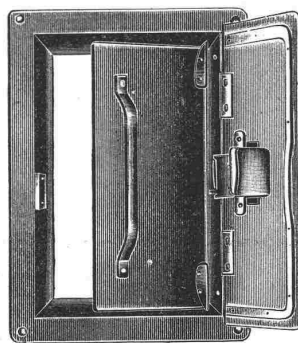
Bad- u. Wasch-Einrichtungen

1. Beschädigung des Kessels durch den Betrieb absolut ausgeschlossen.
2. Ueber Erwarten rasches Kochen der Wäsche und grösste Ersparnis an Zeit und Brennmaterial.

**GEBR. LINCKE, ZÜRICH,**
Seilergraben 57/59.

Feuersichere Kamintüre

+ Patent Nr. 21919

mit Schliesszwang u. Sicherheitsvorrichtung
gegen Abziehen des Schlüssels bei geöffneter Türe.Kamintür geöffnet,
mit Schutztüre.

Obige Türe aus Schmiedeeisen ist von grösster Wichtigkeit für Architekten u. Baumeister. Absolute Unmöglichkeit, den Schlüssel abzuziehen, bevor die Türe vollständig geschlossen ist. Wird entweder mit innerer Schutztür od. herabfallender Schutzklappe versehen.

Preise der Türen ohne Schlüssel: Rahmenmass:

innen 25 cm Höhe, 15 cm Breite,
aussen 34 cm Höhe, 24 cm Breite.pro Stück
Mit innerer Schutztüre . . . Fr. 6.—
„ herabfallender Schutzklappe „ 6.50
Schlüssel extra . . . „ 40.—

In allen besseren Eisenhandlungen erhältlich.

Dreyer, Rosenkranz & Droop, Hannover

empfehlen ihre

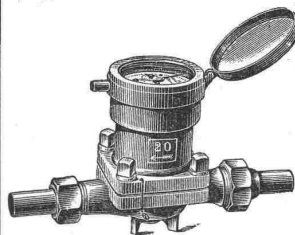
Wassermesser

mit

Hartgummi-Messrad,

wovon mehr als **200 000 Stück**
abgesetzt worden sind.Diese Wassermesser zeichnen sich aus durch
grosse **Messgenauigkeit** und **Haltbarkeit**.

Abbildungen, Beschreibung und Preise auf Wunsch.

Vertreter für die Schweiz: **Henri Schoch, Streulistr. 17, Zürich.**



Ad. Schulthess, Zürich
Zinkornamentfabrik
Mühlebachstr. — Reinhardstr.
liefert Ornamente jeder Art in Zink, Kupfer etc. für innere und äussere Dekoration und als Spezialitäten: Metallbedachungen für Kuppeln, Türme, Berghotels etc.; Patent Registratur-Schränke mit oder ohne Rolladen-Verschluss; Firmenbuchstaben etc. Bewährteste Verküperung aller Blecharbeiten, Uebernahme sämtl. Spengler-Holzementarbeiten etc. Reichhaltiges Musteralbum u. illustr. Prosp. zu Diensten.

Holz-Terrazzo

Bester fugenloser Bodenbelag.

Fusswarm, feuerfest, wasserbeständig, elastisch, sanitär und staubfrei.

Referenzen! — Keine Magnesitverbindung. — Garantie!

Herm. Schultze, bautechn. Bureau

Linthescherg. 10 — **ZÜRICH** — Telephon 4162.

Drahtglas

für Oberlichte, Fabrik- und Werkstattfenster, Treib- und Gewächshäuser, Veranden, Fussboden-constructionen etc. etc.

Anerkannt bestes Verglasungsmaterial der Gegenwart liefert die

Aktiengesellschaft für Glasindustrie

vorm. Friedr. Siemens

NEUSATTL bei Elbogen
(Böhmen).

Vertreter für die Schweiz:
Baldwin Weisser, Basel.

Geiger'sche Fabrik, G. m. b. H.
für Strassen- und Hausentwässerungs-Artikel
Karlsruhe i. B.

Spül- u. Absperr-Vorrichtungen für Kanäle und andere Zwecke.
Schachtabdeckungen.

Sinkkasten für Strassen-, Hof- u. Haus-Entwässerung.

Kran- u. Schlammabfuhr-Wagen zum Reinigen von Sinkkasten.
Bewährte Konstruktionen. — Höchste Auszeichnungen. — Solide Ausführung.

Man verlange illustriertes Preisbuch gratis.

In nahezu 200 Städten in Verwendung, unter andern in:

Breslau — Dresden — Düsseldorf — Frankfurt a. M. — Hannover — Innsbruck
Karlsruhe — Kiel — Köln — Mannheim — Mülhausen i. E. — München — Posen
Sofia — Stettin — Strassburg i. E. — Stuttgart — Wien — Zürich u. s. w.

General-Vertreter für die Schweiz:

C. A. Grüssy, Civilingenieur, Zürich-Altstetten.

Aktiengesellschaft der Granitbrüche

vorm. H. Schulthess & Cie.,

LAVORGO (TESSIN).

Steinbrüche bei Lavorgo, Osogna und im Verzasca-Tal.

Lieferung von Granitarbeiten jeder Art
in kürzester Frist und zu billigsten Preisen.

Spezialität:

Balkonplatten in Verzascegranit, in beliebiger Grösse, von 10 cm. Dicke an, sehr billig.

Referenzen zu Diensten.

Mit höf. Empfehlung

Aktiengesellschaft der Granitbrüche

vorm. H. Schulthess & Cie., Lavorgo (Tessin)

Der Präsident:

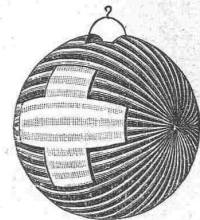
Ingr. R. Nisoli.

Der Direktor:

H. Schulthess.

Technikum
(Mecklenburg)
Strelitz
Ingenieur-, Technik- u. Meisterkurse
Maschinen und Elektrotechnik. Hoch- u. Tiefbau.
Eisenkonstruktion. Tischlerei.
Tägl. Eintritt. Abgek. Studium.

Die zuverlässigsten
CONDENSTÖPFE
liefert **J. AUMUND, Ingen.**,
Werdmühlegasse 17, parterre
ZÜRICH.
Verlangen Sie Prospekt und Referenzen.



Dekorations-Artikel

Wappen — Guirlanden

Fahnen — Flaggen

Lampions — Illuminationsgläser

Franz Carl Weber, Zürich.

Verlangen Sie: Illustrierter Gratis-katalog über Dekorations-Artikel.

Herzogl. Bangewerkschule

Wtunt. 2. Nov. Holzminen Wtr. 02/03
Wählgut. 5. Oct. 827 Schül.
Maschinen- u. Mühlenbauschule
m. Verpfleg.-Anst. Dir. L. Haarmann.

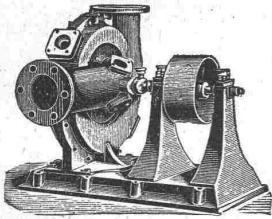
OFENFABRIK-SURSEE
IN SURSEE
GRÖSSTE OFENFABRIK DER SCHWEIZ
Illustr. Prospekt gratis.

Gesetzlich geschützt.



**Düsseldorf, Zürich, Gleiwitz, Wien, St. Petersburg,
Moskau, London, Bilbao, New York, Chicago**
Fabrikschornsteine
Kesselmauerungen
Ofenanlagen für industrielle Zwecke jeder Art.
 Vertreter: Zivil-Ingenieur **Wegmann-Hauser, Zürich II.**

Zentrifugalpumpen

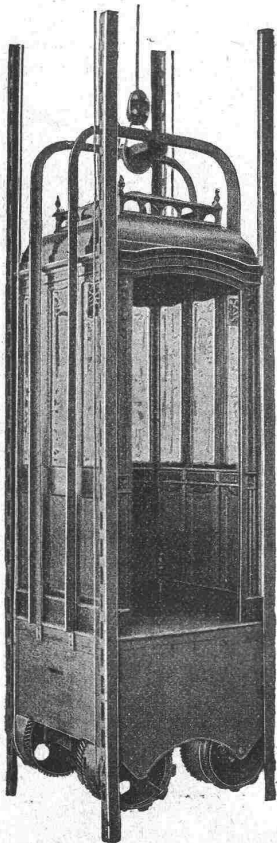


zum Fördern von schmutzigem und feste Bestandteile enthaltendem Wasser. Steine etc. zur Grösse von ein Drittel des Saugrohr-Durchmessers gehen durch dieselbe hindurch, ohne sich festklemmen zu können.

Pumpen für Riemenbetrieb von 50 bis 250 mm Rohrdurchmesser auf Lager.

Menck & Hambrock, Altona-Hamburg 32.

Technikum für **Maschinen- & Elektrotechniker,**
Hildburghausen für **Baugewerk & Bahnmeister etc.**
 Nachhilfscurse. ● Progr. durch d. Herzogl. Direktor.



C. Wüst & Comp.,
Seebach - Zürich

bauen als
 Spezialität:
Elektrische
Waren-
 und

Personen-
Aufzüge

automobil und mit stationärer Winde nach eigenem, patentiertem System. Billigste Anschaffungs- und Betriebskosten. Absolut ruhiger Gang. Präzise Steuerung. Vorzügliche Fangvorrichtung. Projekte und Kostenvoranschläge gratis.

**Wasser-Reinigung,
 Dampfmaschinen,
 Filterpressen,
 Armaturen,
 Pumpen.**

A. L. G. Dehne Maschinen-Fabrik, **Halle. S.**

Drahtseile

aus Gusstahldrähten eigener Fabrikation

für

**Seilbahnen, Bergwerke, Krannen,
 Aufzüge etc.**

Gusstahldraht

bis zu den höchsten Härtegraden

für

Spiralfedern, Werkzeuge, Drahtseile etc.

empfiehlt

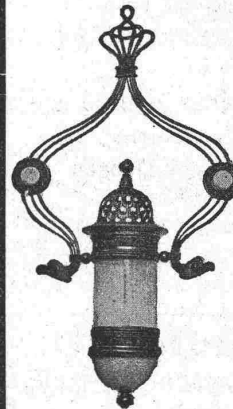
Wilhelm-Heinrichswerk, A.-G.

vorm. Wilh. Heinr. Grillo, **Düsseldorf.**

Paul Stotz, Kunstgewerbli. Werkstätte, Stuttgart

G. m. b. H.

Anfertigung von feinen Metallarbeiten der verschiedensten Art aus allen Materialien in jeder Technik nach eigenen und eingesandten Entwürfen zur Ausschmückung von Privathäusern, Hotels, Kirchen, Bahnhöfen, Krematorien, Schiffen, Eisenbahnwagen etc. etc. wie



Beleuchtungsgegenstände
Kaminverzierungen
Ausschmückungsgegenstände
 für Gebäude im Innern und Aeussern
Grabschmuck
Erzguss in jeder Grösse in Sandformerei und Wachsausschmelzung
Guss für technische Zwecke in jeder Legierung
Arbeiten in geschmiedeter Bronze
Elektr. Heiz- u. Kocheinrichtungen

Ein unvergleichlich reichhaltiger Modellschatz in allen Stilarten ermöglicht ein Eingehen auf die Wünsche unserer Kundschaft in jedem einzelnen Spezialfalle.



Keine Federn.

Einfachster u. bester

Oberlicht-
Verschluss.

Martin Keller, Zürich

37 Bahnhofstrasse 37.

Telegraphenstangen und Leitungsmasten

für elektrische Anlagen, imprägniert mit Quecksilbersublimat (System Kyan)

Eisenbahnschwellen

imprägniert nach den bewährtesten Methoden.

Eigene Imprägnieranstalten mit umfangreichen Lagern in günstiger Lage für Versand nach allen Richtungen.

Gegründet 1846.

Gebr. Himmelsbach, Freiburg i. Baden.

Gegründet 1846.

TONWARENFABRIK EMBRACH A.-G.

in Embrach, Kt. Zürich.

Steinzeug-Röhren.

„Rostolith“

dauerhaftester Bodenbelag

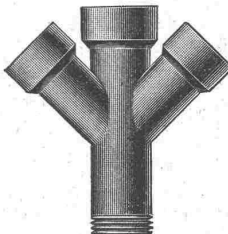
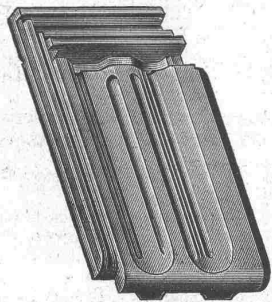
für Fahrstrassen, Trottoirs, Fabrik- und Stallböden,

Steine und Platten (säurefest).

Steinzeug-Platten (Saargemünder Genre).

Glasierte Tonwaren jeder Art.

Dachziegel, Spezialität: glasierte. — Wandverkleidungen.



Adolph Saurer, Arbon

Maschinenfabrik und Eisengiesserei.

Petrol-, Benzin- und Gas-Motoren

Patent „Saurer“, von 1½ bis 80 HP

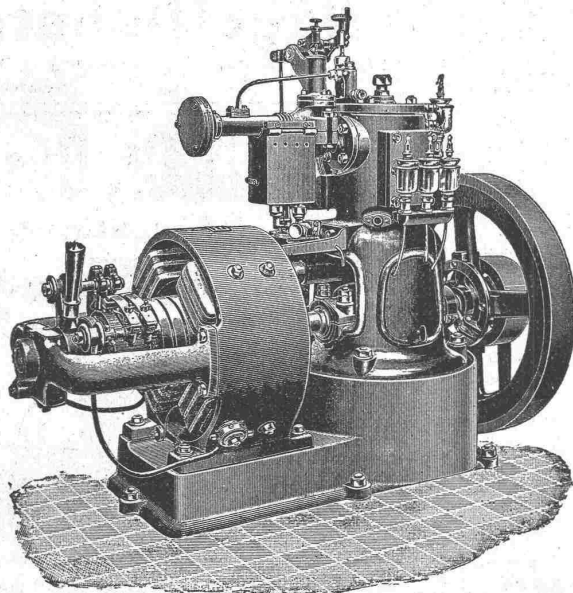
Fabrik- und Werkstattbetrieb
Elektrisches Licht

für
Lokomobile und Automobile
Luxus- und Lastschiffe

Kraftgas-Anlagen

Komplette Anlagen bis 300 HP im Betriebe

*** Höchste Auszeichnungen. ***



Transmissionen nach verschiedenen Systemen

Spezialität:

Ringschmierlager mit geschliffenen Lagerschalen

Lager in allen gangbaren Grössen.

Prospekte und Kostenvoranschläge gratis.

Clichés

für Buchdruck fabriziert

Ernst Doelker, Zürich III.

Ankerstr. 23. Telephon 394.



Schadhafte durchrostete

Wellblechdächer

werden nach meinem Verfahren (D. R. P. 130408) dauernd regendicht wiederhergestellt. Wesentlich billiger, wie Erneuerung der Bleche. Langjährige Garantie.

Louis Lindenberg,

Köln a. Rh.

Dachdeckbedarf.

Asphalt-Pappen-Fabrik.



Dauerhafter
billiger Holzanstrich

Einzig echte seit 25 Jahren
bewährte Originalmarke.

Generalvertrieb
für die Schweiz:
Martin Keller, Zürich

37 Bahnhofstrasse 37.

Heliographie- & Paus-Papiere Lichtpausen

in Heliographie
und in



liefern

Hatt & Cie., Zürich,

Unterer Mühlesteg 2. Telephon 1116.

Billige Schienen.

Neue Schienen mit Schönheitsfehlern,
gebrauchte Schienen,

geleisefähig, mit Laschen und solche
zu Bauzwecken, in den verschieden-
sten Profilen, hat fortwährend ab-
zugeben:

J. Adler jun., Frankfurt a. M.

Gesucht

zu baldigem Eintritt Maschinen-techniker für Betrieb und Konstruktionsbureau. Geessereipraxis, sowie Kenntnisse in der französischen Sprache erforderlich. Anmeldungen begleitet von Zeugnisabschriften, Angabe der bisherigen Tätigkeit und der Gehaltsansprüche unter Chiffre D E 205 an

Rudolf Mosse, Zürich.

Dessinateur-comptable

est demandé au plus tôt dans une entreprise de la suisse française. Place stable. Bonnes références sont demandées. S'adr. sous Z B 5277 à

Rodolphe Mosse, Zurich.

Zimmermeister,

als Generalvertreter einer patentierten Holzkonstruktion für die ganze Schweiz unter günstigen Bedingungen gesucht. Offert. sub Z K 5485 an

Rudolf Mosse, Zürich.

Ein Spezialgeschäft für gesundheits-technische Anlagen sucht zum sofortigen Eintritt einen

Techniker,

derschnell und gewandt im Zeichnen, in der Berechnung v. Warmwasser- und Heizanlagen, und in der Fertigung von Projekten ist. Gute Bezahlung und Lebensstellung. Angebote unter Beifügung des Lebenslaufes, Abschrift von Zeugnissen und der Gehaltsansprüche unter Chiffre Z N 4988 an die Annoncen-Expedition

Rudolf Mosse, Zürich.

Dessinateur

pour la mécanique et l'électrotechnique, sachant construire et connaissant parfaitement le français et l'allemand, cherche place stable dans un établissement, où il pourrait éventuellement s'associer par la suite. Excellentes références. S'adresser sous chiffres N 1931 C à

Haasenstein & Vogler, La Chaux-de-Fonds.

Suche

Stelle als Buchhalter, Kassier u. für deutsche Korrespondenz in einem Bau- oder Zementgeschäft. Suchender ist tüchtiger Kaufmann und war schon mehrere Jahre in ähnlichen Geschäften tätig und ist sicher im Bücherabschluss. Offerten sub Chiff. H 1550 Ch sind zu richten an

Haasenstein & Vogler, Chur.

Architekt, Bauführer,

jüngere, tüchtige Kraft in selbständiger Stellung, erfahrener Praktiker sucht festes Engagement als Geschäftsführer oder Leitender eines grösseren Unternehmens. Beteiligung nicht ausgeschlossen. Prima Referenzen. Offerten befördern unter Chiffre Y 2122 G

Haasenstein & Vogler, St. Gallen.

Techniker,

der als

Bauführer

bei Bahn- und Strassenbau, sowie Wasserwerkanlage tätig war, sucht eine Stelle. Gef. Offert. sub Chiffre Z L 5311 an

Rudolf Mosse, Zürich.

Junger Mann mit technischer Bildung, der der Verhältnisse halber nicht weiter studieren kann, sucht

Stellung

auf ein technisches Bureau. Gefl. Offerten unter Chiffre Z U 5495 an

Rudolf Mosse, Zürich.

Polytechniker,

sehr guter Zeichner, sucht Ferienstelle auf einem

Architektur- oder Zeichnungs-Bureau.

Lohnansprüche bescheiden. Offerten unter Chiffre Z V 5296 an

Rudolf Mosse, Zürich.

Junger, akademisch gebildeter

Architekt

sucht Stellung auf Architektur-bureau oder grösserem Baugeschäft.

Offerten sub Z Z 5450 an

Rudolf Mosse, Zürich.

Junger dipl.

Ingenieur

vom eidg. Polytechnikum, mit einjähriger Bureau Praxis (Eisenbahn- u. Brückenprojekte), sucht Stelle im In- oder Auslande. Anfragen unter Z F 5406 befördert

Rudolf Mosse, Zürich.

Tüchtiger, solider

Bautechniker,

flotter Zeichner, mit längerer Praxis sucht auf 1. August Stelle auf Bureau oder Bauplatz. Gefl. Offert. sub Z T 5444 an

Rudolf Mosse, Zürich.

Ingenieur,

Absolvent d. eidg. Polytechnikums, m. einjähriger Baupraxis, sucht Stelle. Anfragen sub Z W 4797 befördert

Rudolf Mosse, Zürich.

Junger Bautechniker,

diplomiert, sucht Stelle auf Architektur- oder Baubureau. Offert. sub Chiffre Z R 5492 an

Rudolf Mosse, Zürich.

Civil - Ingenieur,

Studierender der Ingenieurschule Polytechnikum Zürich, wünscht nach bestandener Uebergangs - Prüfung diesen Herbst in Praxis zu treten.

Offerten sub Chiffre Z O 5489 an

Rudolf Mosse, Zürich.

Elektrotechniker,

bewandert in Berechnung und Bau elektrischer Stromverteilungsanlagen, Transformatoren- und Motorenanlagen, Hausinstallationen, sowie erfahren in Acquisition und Verkehr mit Kundschaft und Behörden, sucht auf 1. August oder 1. September Stellung bei Fabrikations- oder Installationsgeschäft, oder bei Elektrizitätswerk. Offerten unter Z Q 5491 an

Rudolf Mosse, Zürich.

Zu verkaufen

event. Lizenz abzugeben:

Schweiz. Patent Nr. 2627

betr. Système de frein automatique à air comprimé pour trains de chemin de fer dans lesquels on emploie l'air comprimé comme force motrice.

Reflektanten wollen sich melden beim Patentbureau Bourry-Séquin & Cie., Schützengasse 29, Zürich I.

Bautechniker,

22 Jahre alt, 4 Sem. Technikum, auf Bureau und Baustelle erfahren, sucht Stelle. Gefl. Offerten unter Chiffre Z S 5568 an

Rudolf Mosse, Zürich.

Zum Verkauf.

Aus einem Baubureau, welches gesundheitshalber aufgehoben wird:

1 Bau-Theodolit

mit Stativ, das Fernrohr durchschlagbar, Fachbibliothek, billigt. Steinmühleg. 5, I. Etage, Zürich I.

150 HP Compound-

Dampfmaschine,

2-zylindrig,

Dampfkessel

6 m. 15 Länge, 60 m² Heizfläche, noch im besten Zustande, sind infolge Aenderung des Betriebes billig zu verkaufen.

Offerten sub Chiffre Z R 3667 an die Annoncen-Expedition

Rudolf Mosse, Zürich.

Konkurrenz-Ausschreibung.

Kirchenbau Wallenstadt.

Die Erd-, Maurer- und Steinmetzarbeiten (Sandstein, Granit und Kalkstein) sind im Submissionswege zu vergeben.

Pläne und Bedingungen sind bei der unterzeichneten Bauleitung und im Pfarrhause der evangel. Gemeinde Wallenstadt einzusehen. Die Offerten sind verschlossen mit der Aufschrift «Kirchenbau» bis 8. Juli 1903 an den Präsidenten der Baukommission, Herrn Ad. Hefti in Wallenstadt, einzusenden.

Abundi Schmid, Architekt.

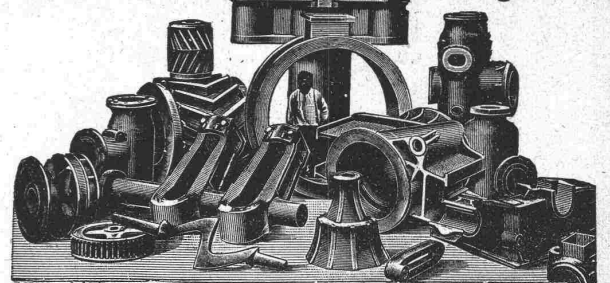
Nagelfluhsteine

jeder Grösse, sehr druckfest und wetterbeständig, liefert unbearbeitet die Schweiz. Südostbahn.

Oeking & Co, Düsseldorf

Gusstahlwerk

fertigen: bis 15000 kg. Stückgewicht



für Walz- und Hammerwerke:

Spindeln, Muffen, Einbaustücke, Walzenständer, Kammwalzen, Zahnräder, Sättel, Hammerbäre etc. etc.

Für Maschinenfabriken, Schiffswerfte, Brückenbauanstalten, Elektrizitätswerke.

Zahnräder, Bagger- und Schiffsteile, Pumpenteile, Kesselteile, Polgehäuse, Presszylinder, Brückenaufleger, Pendel, Steinformen, Räder u. Radsätze etc.

Für Techn. Vorarbeiten im Bahn- und Strassenbau empfiehlt sich B. Emch, Ingenieurbureau, Bern, Theaterplatz 2.