

Zeitschrift: Schweizerische Bauzeitung
Herausgeber: Verlags-AG der akademischen technischen Vereine
Band: 41/42 (1903)
Heft: 25

Werbung

Nutzungsbedingungen

Die ETH-Bibliothek ist die Anbieterin der digitalisierten Zeitschriften auf E-Periodica. Sie besitzt keine Urheberrechte an den Zeitschriften und ist nicht verantwortlich für deren Inhalte. Die Rechte liegen in der Regel bei den Herausgebern beziehungsweise den externen Rechteinhabern. Das Veröffentlichen von Bildern in Print- und Online-Publikationen sowie auf Social Media-Kanälen oder Webseiten ist nur mit vorheriger Genehmigung der Rechteinhaber erlaubt. [Mehr erfahren](#)

Conditions d'utilisation

L'ETH Library est le fournisseur des revues numérisées. Elle ne détient aucun droit d'auteur sur les revues et n'est pas responsable de leur contenu. En règle générale, les droits sont détenus par les éditeurs ou les détenteurs de droits externes. La reproduction d'images dans des publications imprimées ou en ligne ainsi que sur des canaux de médias sociaux ou des sites web n'est autorisée qu'avec l'accord préalable des détenteurs des droits. [En savoir plus](#)

Terms of use

The ETH Library is the provider of the digitised journals. It does not own any copyrights to the journals and is not responsible for their content. The rights usually lie with the publishers or the external rights holders. Publishing images in print and online publications, as well as on social media channels or websites, is only permitted with the prior consent of the rights holders. [Find out more](#)

Download PDF: 13.01.2026

ETH-Bibliothek Zürich, E-Periodica, <https://www.e-periodica.ch>

Maschinenfabrik Oerlikon

Oerlikon bei Zürich

Weltausstellung Paris 1900 — 2 Grands Prix.

Elektrische Anlagen

jeden Umfanges.

Kraftübertragung. Kraftverteilung. Beleuchtung. Elektromechanische Anwendungen. Elektrochemie. Tramways. Nebenbahnen. Vollbahnen.

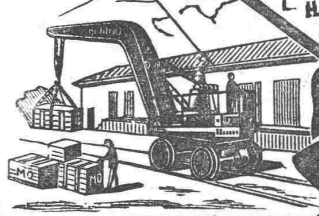
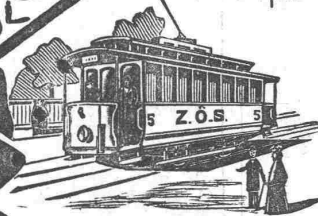
Generatoren und Motoren

für Gleichstrom, Einphasen- und Mehrphasenstrom.

Transformatoren.

Elektrisch angetriebene Werkzeugmaschinen.

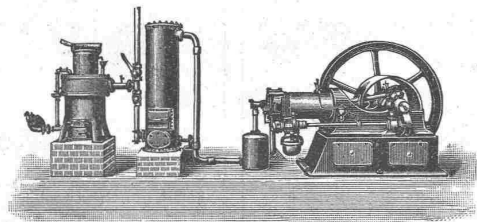
Spezialitäten für Kessel-, Brücken- und Schiffsbau.



Gasmotoren-Fabrik Deutz Filiale Zürich

Waisenhausquai 7, b. Hauptbahnhof,
Deutzer Motoren

von $\frac{1}{2}$ —1200 P S und darüber
für **Gas, Benzin, Petrol, Acetylen** etc.,
anerkannt vorzüglichste Konstruktion
mit **geringstem Brennstoffverbrauch.**
Ermässigte Preise.



Kraftgasmotoren

von 4—2000 P S. Kohlenverbrauch für nur $1\frac{1}{2}$ —3 Cts. pro
eff. Pferdekraftstunde. Prima Referenzen über zahlreiche in der
Schweiz ausgeführte Anlagen von 6—300 P S.

Motoren für elektrische Beleuchtungsanlagen.
Benzin- und Petrol-Lokomobilen
Schiffsmotoren, Motorboote.
Benzin-Lokomotiven.
65 500 Motoren im Betrieb.

Für Techn. Vorarbeiten im Bahn- und Strassenbau empfiehlt
sich B. Emch, Ingenieurbureau, Bern, Theaterplatz 2.

la. Englische Closets

aller Systeme,
sowie

Waschtische,
Wandbrunnen,
Pissoirs,

Billigste Bezugsquelle!

Ausgüsse,
Spültische,
Badeeinrichtungen,
von den billigsten
bis zu den elegantesten etc.
Kataloge gratis und franko.

Alleiniger Vertreter:

Julius Zintgraff, Köln 4.

CARL RICHNER, Röhrenfabrik, AARAU.

Ton- und Steinzeugröhren für Wasser-, Rauch- u. Abtritleitungen.

Zementwaren aller Art, wie Bausteine, Röhren, Platten etc.

Terrazzo- und Mosaikböden, sowie Verkauf von Terrazzokörnern und -Würfeln.

Vertreter für die Schweiz der Kesslerschen Fluote.

Grosses Lager in Baumaterialien, Hourdis etc.

Telegraphenstangen und Leitungsmasten

für elektrische Anlagen, imprägniert mit Quecksilbersublimat (System Kyan)

Eisenbahnschwellen

imprägniert nach den bewährtesten Methoden.

Eigene Imprägnieranstalten mit umfangreichen Lagern in günstiger Lage für Versand nach allen Richtungen.

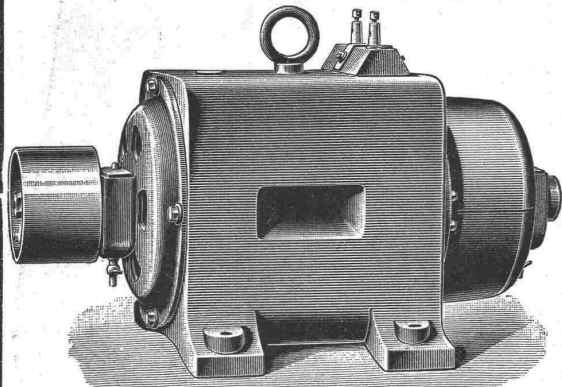
Gegründet 1846.

Gebr. Himmelsbach, Freiburg i. Baden.

Gegründet 1846.

Elektr. Kapselmotoren

Vollkommen gedeckte Bauart.



Vorteile:

Alle Drahtverbindungen und beweglichen Teile sind eingeschlossen und vor Staub und Feuchtigkeit geschützt.

Kohlenbürsten

für Spannungen über 50 Volt.

Ringschmierlager.

Geringe Bürstenverschiebung und daher keine Funken.

Geringe Erwärmung.

Hoher Nutzeffekt.

Passend für Spannungen von 30—150 Volt. Von dem 4pferdigen Motor an aufwärts werden alle Modelle auch für 250 Volt gebaut und zwar als selbstregulierende Nebenschlussmaschinen.

Installation kompletter Beleuchtungsanlagen mit und ohne Accumulatoren.

Ferner empfehle mich auch für die Lieferung von

magnetischen Scheideapparaten für Mülereien, Messinggiessereien und allen Fabriken mit Zerkleinerungsapparaten;

Permanenten Stahlmagneten;

Telephon-Apparaten mit ganz neuem, lautsprechendem Mikrophon;

Haus- und Hotel-Sonnerien, elektrischen Uhren;

Sicherheitsvorrichtungen gegen Einbruch;

elektr. Türöffnern, Apparaten für phys. Laboratorien;

Vernicklung, Versilberung, Verkupferung aller Art Gegenstände.

A. Zellweger in Uster,

Fabrik für elektr. Maschinen und Apparate.

Filiale in Zürich: Hirschengraben 78.

Jos. Brun, Ketten- und Hebezeugfabrik

in Nebikon,
Kt. Luzern.

**Schrauben-
flaschenzüge,**

Wellenböcke, Lauf-
katzen, Winden,
Transmissions-
Aufzüge.

Krahnen aller Art.

Kalibrierte Krah-
nen und Gallsche Ketten
nebst Rädern dazu.

**Flaschenzug-
und Winden-
Reparaturen**

prompt und billig.



Wer

annonciren will

— seien es auch nur kleine Anzeigen als: Personal-, Vertreter-, Stellungs-, Kaufs-, Verkaufs-, Pacht- und Mieths-Gesuche — wendet sich mit Vortheil an die

Annoncen - Expedition

Rudolf Mosse

Centralbureau für die Schweiz:

ZÜRICH

Theaterstrasse 5.

Agenturen: Basel, Bern, Biel, Chur, St. Gallen, Glarus, Lausanne, Luzern, Schaffhausen, Solothurn, Zofingen.

Drahtglas

für Oberlichte, Fabrik- und Werkstattfenster, Treib- und Gewächshäuser, Veranden, Fussboden-constructionen etc. etc.

Anerkannt bestes Verglasungsmaterial der Gegenwart liefert die

Aktiengesellschaft für Glasindustrie

vorm. Friedr. Siemens

NEUSATTL bei Elbogen

(Böhmen).

Vertreter für die Schweiz:

Baldwin Weissner, Basel.

Hierdurch erwachsen dem Inserenten ~~keine~~

keine Mehrkosten

dagegen eine Reihe von Vortheilen, wie: kostenfreie fachmännische Berathung hinsichtlich zweckentsprechender Abfassung der Annonce, auffälliger Ausstattung derselben, Wahl der bestgeeigneten Blätter und hierdurch Vermeidung unnützer Ausgaben. Katalog gratis.

Thonwerk Biebrich, A.-G.

Biebrich a/Rhein

beste Referenzen und Zeugnisse aus der Schweiz,
liefert die für den Bau und Betrieb von Gasanstalten, Zement-
fabriken, Chemischen Fabriken, Cellulosefabriken, Schweiss-
und Puddelwerken, Eisengiessereien, sowie für Dampfkessel-
und sonstige Feuerungsanlagen notwendigen

feuerfesten & säurebeständigen Produkte

Retorten, Form- u. Normalsteine, Gloverringe, Mörtel etc.

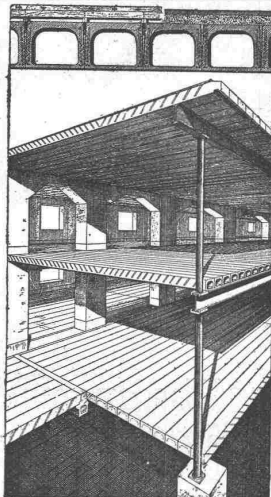
Aktien-Gesellschaft der
Eisen- u. Stahlwerke vorm. Georg Fischer, Schaffhausen

empfehlte ihre

elektr. Schweisserei

zur Ausführung von Reparaturen an defekten Maschinenteilen
jeder Art aus Guss- und Schmiedeseisen, wie Dampfzylindern,
Schieberkasten, Pleuelstangen, Zahnrädern, Ventilgehäusen,
Maschinengestellen etc. etc.

Gefl. Anfragen möglichst mit Skizze und Massangaben erbeten.



Zement-Hohlbalken

+ Patent No. 19 425

mit armierten Seitenwandungen für
beliebige Spannweiten.

**Feuersicher,
Schalldicht,
Einfachster Einbau,
Grosse Tragfähigkeit.**

Die fertig erstellten Balken
werden im Bau frei ohne jede Ver-
schalung auf die Tragmauern an-
einander gelegt und die Fugen nach-
träglich vergossen.

Siegwart-Balkenfabrik A.-G.
Luzern.

Gummiwarenfabrik H. Speckers Wwe., Zürich.

Verkaufsmagazin: Kuttelgasse 19 (Mittlere Bahnhofstr.).



Spezialität: Fabrikation von
patentiert wasserdichten Regen-
mänteln, Taucheranzügen, Wasser-
hosen, Grubenjacken, Pferde- und
Wagendecken aus Kautschuk.

Sämtliches Dichtungsmaterial
für technische Zwecke.

Preislisten und Voranschläge
zu Diensten.



Martin Keller, Zürich
37 Bahnhofstrasse 37.

Keine Federn.

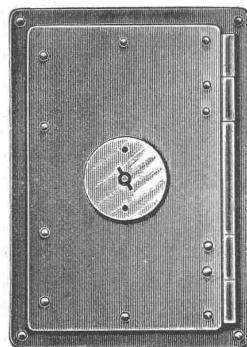
Einfachster u. bester

**Oberlicht-
Verschluss.**

Feuersichere Kamintüre

+ Patent Nr. 21919

mit Schliesszwang u. Sicherheitsvorrichtung
gegen Abziehen des Schlüssels bei geöffneter Türe.



Kamintüre geschlossen.

Obige Türe aus Schmiedeseisen
ist von grösster Wichtigkeit für
Architekten u. Baumeister. Ab-
solute Unmöglichkeit, den Schlüs-
sel abzuziehen, bevor die Türe
vollständig geschlossen ist. Wird
entweder mit innerer Schutztür
od. herabfallender Schutzklappe
versehen.

Preise der Türen ohne Schlüs-
sel: Rahmenmass:

innen 25 cm Höhe, 15 cm Breite,
ausser 34 cm Höhe, 24 cm Breite.

pro Stück

Mit innerer Schutztür . . . Fr. 6.-
„ herabfallender Schutzklappe „ 6.50
Schlüssel extra . . . „ 40.-

In allen besseren Eisenhandlungen erhältlich.

Eisernes Zeichengestell,

Gesetzlich
geschützt.

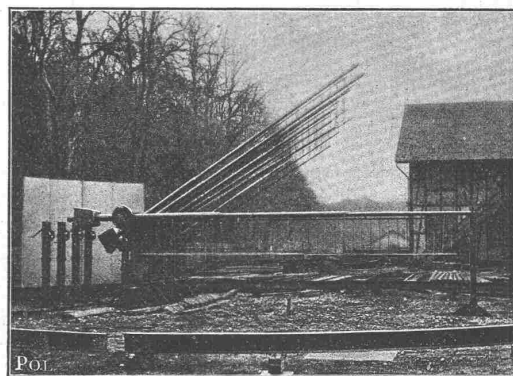


solid, praktisch, billig u. transpor-
tabel, zum Aufschrauben auf jeden
Tisch, f. Gross u. Klein in Bureaux
und Zeichenschulen, sowie als Pult
benützlich, wird für 30 Mk. unter
Garantie geliefert. Beschlag f. Reiss-
schienenführung 3 Mk.

Näheres, Zeugnisse und Detail-
konstruktion durch
**H. Schöffele, Mech. Werkstätte,
Stuttgart,
Möhringerstrasse 60.**

Gesellschaft der Ludwig von Roll'schen Eisenwerke

Filiale: Giesserei Bern liefert:



Hebezeuge jeder Art als: Laufkräne, und feste od. fahrbare
elektrischen Betrieb; **Drehkräne** für Hand- und speziell
Aufzüge für hydraulischen, **elek-
trischen**, und Transmissionsbetrieb.

Eisenbahnmateriale als: **Drehscheiben** und **Schie-
bebühnen** für Wagen und Lokomotiven;
Hand-, Dampf- und elektrischer Betrieb.

Weichen für Haupt- u. Nebenbahnen, f. Vignol- u. Rillen-Schienen.
Barrieren mit und ohne Verriegelung und Vorläuten.

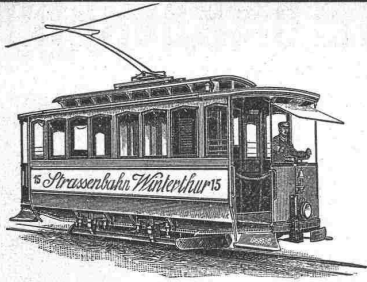
Zahnstangenoberbau; komplette Seilbahnen

für Güter- und Personentransport. (Eigene patentierte Systeme.) Seit
1898 15 Touristen-Seilbahnen geliefert.

Schleusenanlagen für Hand- und elektrischen Antrieb.

Hydraulische, automatische **Zementsteinpressen**.

— Angaben über zahlreiche Ausführungen, Referenzen, Projekte
und Kostenvoranschläge stehen zu Diensten. —



Elektrische
Strassenbahnen
mit Gleich-
und Mehrphasenstrom.

Aktiengesellschaft vormals
Joh. Jacob Rieter & Co., Winterthur.

Paris 1900. Grand Prix; 3 goldene und 1 silberne Medaille.

Komplete Anlagen für
Elektrische Beleuchtung u. Kraftübertragung
Elektrische Bahnen.

Elektrischer Antrieb einzelner Arbeitsmaschinen.

Hydraulische Anlagen:
Turbinen Francis, Jonval, Girard, Pelton,
Präzisionsregulatoren, hydraulische und elektrische Bremsregulatoren.

Oehler & Co., Aarau
Maschinenfabrik, Eisen- und Stahlgiessereien

Spezialitäten:
Transmissionen

mit gewöhnlichen
und Ringschmierlagern.

Baggermaschinen
für Nass-
und Trocken-Baggerung,
Baggerlöffel.

Stahlgeleise
und

Wagen
für Bauunternehmer und
industr. Etablissements.

Grauguss
etc.



Spezialitäten:
Mechanische Aufzüge,

Transportschnecken,
Elevatoren
für die
verschiedensten Zwecke.

Betonmischmaschinen
patentiert,

Bremsberganlagen,
Luftseilbahnen
verschiedener Systeme.

Perronwagen
Eiserne Karren.

Haberlandguss
etc.

Geiger'sche Fabrik, G. m. b. H.
für Strassen- und Hausentwässerungs-Artikel
Karlsruhe i. B.

Spül- u. Absperr-Vorrichtungen für Kanäle und andere Zwecke.
Schachtabdeckungen.

Sinkkasten für Strassen-, Hof- u. Haus-Entwässerung.

Kran- u. Schlammabfuhr-Wagen zum Reinigen von Sinkkasten.

Bewährte Konstruktionen. — Höchste Anzezeichnungen. — Solide Ausführung.

Man verlange illustriertes Preisbuch gratis.

In nahezu 200 Städten in Verwendung, unter andern in:

Breslau — Dresden — Düsseldorf — Frankfurt a. M. — Hannover — Innsbruck
Karlsruhe — Kiel — Köln — Mannheim — Mülhausen i. E. — München — Posen
Sofia — Stettin — Strassburg i. E. — Stuttgart — Wien — Zürich u. s. w

General-Vertreter für die Schweiz:
C. A. Grüssy, Civilingenieur, Zürich-Altstetten.

Dreyer, Rosenkranz & Droop, Hannover

empfehlen ihre

Wassermesser

mit

Hartgummi-Messrad,

wovon mehr als 200 000 Stück
abgesetzt worden sind.



Diese Wassermesser zeichnen sich aus durch
grosse **Messgenauigkeit** und **Haltbarkeit.**

Abbildungen, Beschreibung und Preise auf Wunsch.

Vertreter für die Schweiz: **Henri Schoch, Streulistr. 17, Zürich.**

Aufzügefabrik

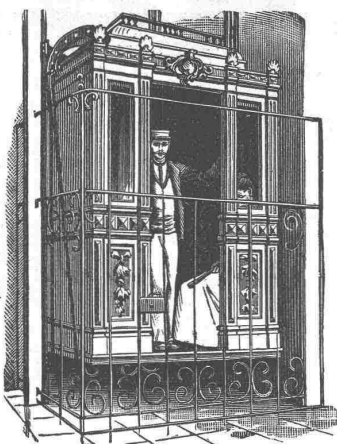
Alfred Schindler

LUZERN.

Gegründet 1874.

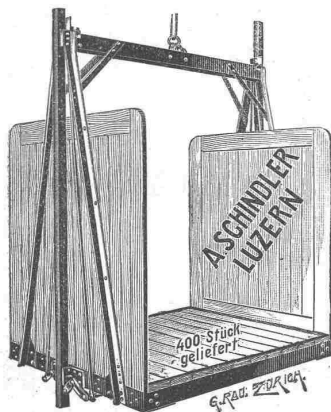
Ueber 500 Anlagen
im Betrieb.

Prima Referenzen und
grösste Garantie.



Spezialfabrik für
**elektrische
u. hydraulische
Aufzüge.**

Druckknopf- und Seilsteuerung
sicherst wirkende Fangvorrichtung,
geräuschloser Gang,
automatische Schachtsicherungen.



„Torgament“

fugenloser Fussboden aus Steinholz,

bester Belag für massive Decken und alte Dielung,
feuer- und schwammsicher, undurchlässig, fusswarm, staubfrei, schallsicher,
— grösste Reinlichkeit. —

Bestens bewährt für Heilstätten, Sanatorien, Krankenhäuser,
Irrenanstalten, Schulen, Fabriken u. s. w.

== Torgamentestrich ==

beste Unterlage für Linoleum in Neubauten auf Holzunterlage
und massive Decke jeder Art.

Faulen und Stocken des Linoleums ausgeschlossen.

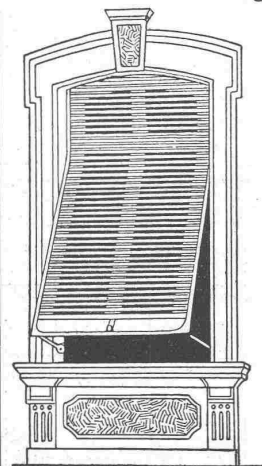
Preise und Referenzen: Torgamentwerke Leipzig.

Vertreter für Graubünden: Ingenieur C. Wetzel, Davos-Platz.

Rolladenfabrik Horgen.

Wilh. Baumann.

Aeltestes Etablissement dieser Branche in der Schweiz.
Vorzüglich eingerichtet.



Holzrollladen
aller Systeme.

Rolljalousien

Patent + 5103

mit automatischer Aufzugsvorrichtung.

Die Rolljalousien Patent + 5103
beanspruchen von allen Verschlüssen am
wenigsten Platz. Die Handhabung ist sehr
einfach und praktisch. Das System wird
besonders für Schulhäuser und Fremden-
Hotels anderen Verschlüssen vorgezogen.

— Zugjalousien. —

Rollschutzwände.

Jalousieladen.

Ausführung je nach Wunsch in einheimischem,
nordischem oder überseeischem Holze.

Zahlreiche Auszeichnungen.
Alle Arten Isoliermaterialien.
SPECIALITÄTEN:
W. BERKEFELD'S
A. HAACKE'S
PYROSTAT COMPOSITION
ASBEST- und JUTE-ISOLIRSCHLÄUCHE
In fusierende Kieselguhrsteine.
D.R.P. 128231.
Korksteine
Korkstein-Platten auf Schalen
Korksteinschalen mit Asbestpelz
Isolierung von
KÄLTFLOSSIGKEITEN
ROHREN
A. HAACKE & Co. GELDE.
(Fremde Hannover)

General-Vertreter
für die Schweiz:
J. Kolbe, Ingenieur,
Küsnacht-Zürich.



Stirnemann & Weissenbach, Zürich

Installationsgeschäft für elektr. Anlagen,
empfehlen ihre namhafte, stets 1200—1500 Muster
enthaltende Ausstellung

Elektrischer Beleuchtungskörper

sowohl Renaissance, Empire, Rococo etc.
als namentlich moderner Kunstrichtung
aus hervorragenden Fabriken.

Spezielle künstlerische Entwürfe u. Album
von ersten deutsch., franz., engl.
und ital. Leuchterfabriken zur Verfügung.
Montierung u. Installationen durch eigene tüchtige Monteure.
Werkstätte für alle Installations- und
Leuchterarbeiten.



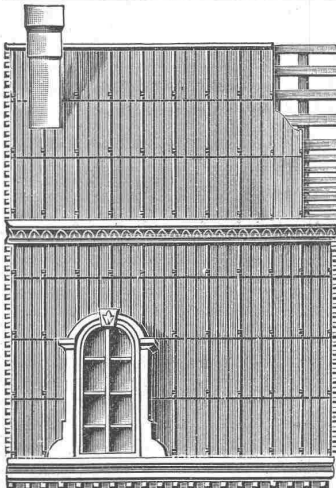
Ad. Schulthess, Zürich

Zinkornamentfabrik
Mühlebachstr.—Reinhardstr.

Metalbedachungen für Kuppeln,
Türme, Berghotels etc. Patent Re-
gistratur-Schränke mit od. ohne
Rolladen-Verschluss, Firmenbuch-
staben.

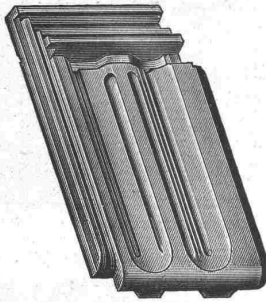
Ausführung von Ornamenten
jeder Art in Zink, Kupfer etc. für
innere und äussere Dekoration. Be-
währteste Verkipferung aller Blech-
arbeiten.

Uebnahme sämtl. Spengler- und
Holzzementarbeiten etc. Reichhal-
tiges Musteralbum und illustrierte
Prospekte zu Diensten.



TONWARENFABRIK EMBRACH A.-G.

in Embrach, Kt. Zürich.



Steinzeug-Röhren.

„Rostolith“

dauerhaftester **Bodenbelag**

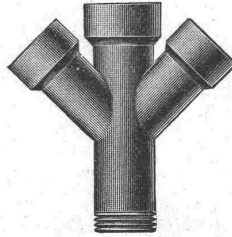
für Fahrstrassen, Trottoirs, Fabrik- und Stallböden,

Steine und Platten (säurefest).

Steinzeug-Platten (Saargemünder Genre).

Glasierte Tonwaren jeder Art.

Dachziegel, Spezialität: glasierte. — Wandverkleidungen.



Adolph Saurer, Arbon

Maschinenfabrik und Eisengiesserei.

Petrol-, Benzin- und Gas-Motoren

Patent „Saurer“, von 1½ bis 80 HP

Fabrik- und Werkstattbetrieb
Elektrisches Licht

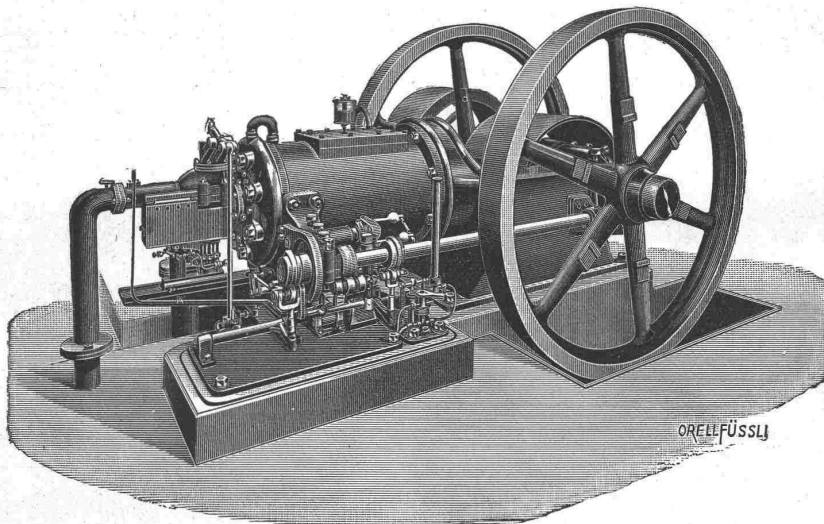
für

Lokomobile und Automobile
Luxus- und Lastschiffe

Kraftgas-Anlagen

Komplette Anlagen bis 300 HP im Betriebe

*** Höchste Auszeichnungen. ***



ORELLFÜSSL

Transmissionen nach verschiedenen Systemen
Spezialität:
Ringschmierlager mit geschliffenen Lagerschalen

Lager in allen gangbaren Grössen.

Prospekte und Kostenvoranschläge gratis.

Ventilationsanlagen

erstellt für sämtliche Zwecke

J. P. Brunner, Oberuzwyl (Kt. St. Gallen)

Spezialität für Trockenanlagen.

Geruchlos. Closets Zugfrei.

überall anzubringen, wo wenig oder gar kein Wasser zur Verfügung.
Für Fabriken, Kasernen, Schulen, einfache u. bessere Wohnungen.

J. A. Braun, Stuttgart.



Präzisions-
Reisszeuge.

Clemens Rietler,
Nesselwang u. München
(Bayern).

Gegründet 1841.
„Paris 1900 Grand Prix“,
Illustrierte Preislisten gratis.

Die Zirkel der echten Rietlerreisszeuge sind am Kopf mit dem Namen RIEFLER gestempelt.

Heliographie- & Paus-Papiere

Lichtpausen

in Heliographie
und in



liefern

Hatt & Cie., Zürich,
Unterer Mühlesteg 2. Telefon 4116.



Schadhafte durchrostete

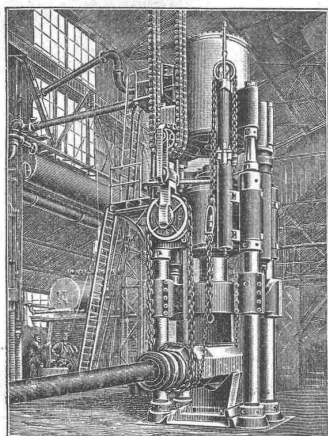
Wellblechdächer

werden nach meinem Verfahren (D. R. P. 130 408) dauernd regendicht wiederhergestellt. Wesentlich billiger, wie Erneuerung der Bleche. Langjährige Garantie.

Louis Lindenberg,
Köln a. Rh.

Dachdeckbedarf.
Asphalt-Pappen-Fabrik.





Dampfhydraulische Schmiedepresse.

Haniel & Lueg

Maschinenfabrik

Eisen- und Stahlwerk

Düsseldorf-Grafenberg.

Hydr. Nieten mit beweglichen und festen Nieten,

Hydr. Blechbiegemaschinen,

Hydr. Flansch- und Börtelmaschinen,

Hydr. Schmiedepressen, Scheren, u. s. w.,

Hydr. Hebevorrichtungen,

Schmiedestücke aus Stahl, Flusseisen und Nickelstahl, in jeder Grösse bis zu 40000 kg Stückgewicht,

Stahlformguss bis zu 50000 kg Stückgewicht.

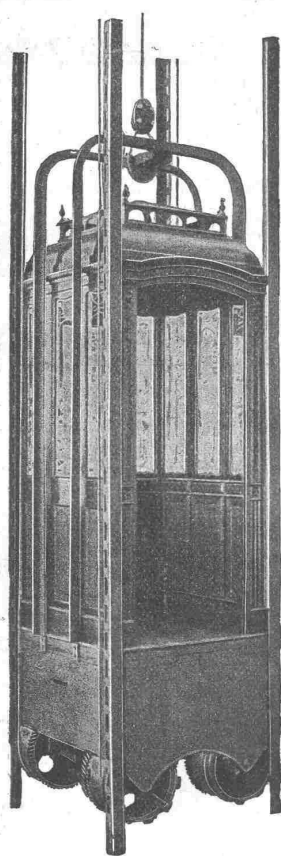
Vertreter für die Schweiz: Ingenieur **A. Rubin**, Zürich, St. Leonhardstr. 6.

Buchbinderei Max Malz,
Bäckerstr. 19, nächst d. Sihlbrücke
Zürich III.
Aufziehen von Karten, Plänen und
Pausen. Mappen u. Schachteln.



Generalvertrieb
für die Schweiz:
Martin Keller, Zürich
37 Bahnhofstrasse 37.

Patent-Bureau
Carl Müller
Zürich II
Prospekte u. Auskunft gratis



C. Wüst & Comp.,
Seebach - Zürich

bauen als
Spezialität:
Elektrische
Waren-
und

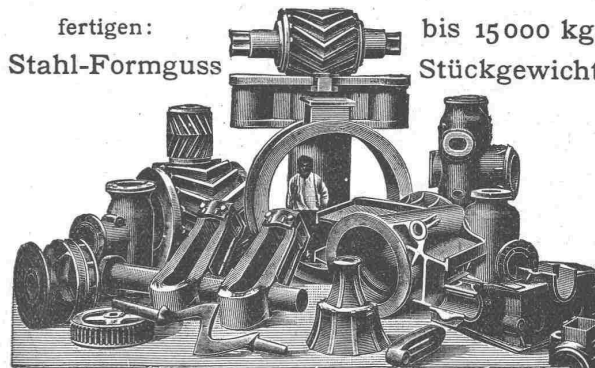
Personen-
Aufzüge

automobil und mit
stationärer Winde
nach eigenem,
patentiertem System.
Billigste Anschaffungs-
und Betriebskosten.
Absolut ruhiger Gang.
Präzise Steuerung.
Vorzügliche Fangvorrichtung.
Projekte und Kostenvor-
schläge gratis.

Oeking & Co, Düsseldorf

Gusstahlwerk

fertigen: bis 15000 kg.
Stahl-Formguss Stückgewicht



für Walz- und Hammerwerke:

Spindeln, Muffen, Einbaustücke, Walzenständer, Kammwalzen, Zahnräder, Sättel, Hammerbäre etc. etc.

Für Maschinenfabriken, Schiffswerfte, Brückenbauanstalten, Elektrizitätswerke.

Zahnräder, Bagger- und Schiffsteile, Pumpenteile, Kesselteile, Polgehäuse, Presszylinder, Brückenaufleger, Pendel, Steinformen, Räder u. Radsätze etc.

Paul Stotz, Kunstgewerbliche Werkstätte, Stuttgart

G. m. b. H.

Anfertigung von feinen Metallarbeiten der verschiedensten Art aus allen Materialien in jeder Technik nach eigenen und eingesandten Entwürfen zur Ausschmückung von Privathäusern, Hotels, Kirchen, Bahnhöfen, Krematorien, Schiffen, Eisenbahnwagen etc. etc. wie

Beleuchtungsgegenstände

Kaminverzierungen

Ausschmückungsgegenstände

für Gebäude im Innern und Aeussern

Grabschmuck

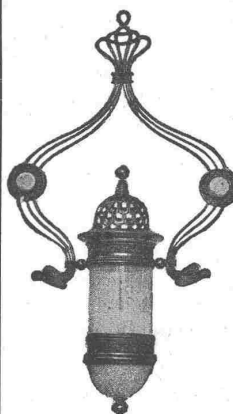
Erzguss in jeder Grösse in Sandformerei und Wachsauflösung

Guss für technische Zwecke in jeder Legierung

Arbeiten in geschmiedeter Bronze

Elektr. Heiz- u. Kocheinrichtungen

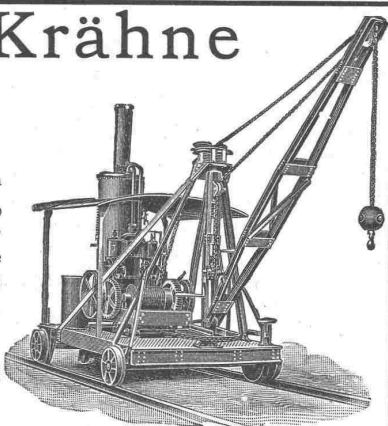
Ein unvergleichlich reichhaltiger Modellschatz in allen Stilarten ermöglicht ein Eingehen auf die Wünsche unserer Kundschaft in jedem einzelnen Spezialfalle.



Dreh-Krahne

für den Aushub von Baugruben.

Der Antrieb erfolgt durch eine fahrbare Dampfwinde, welche vom Krahn abgenommen und für sich alleine als Lokomobile und Winde Verwendung finden kann.



Menck & Hambroek,
Altona-Hamburg 32.

Rudolf Mosse,

Alleinige Inseratenannahme der Schweiz. Bauzeitung.

Gesucht:

Tüchtiger **Vertreter** (mit Kenntnissen des Dampfkesselbaues) für den Vertrieb einer erprobten Kesselsteinlösung. Offerten sub Chiff. Z D 4954 an **Rudolf Mosse, Zürich.**

Gesucht:

Für das Konstrukt.-Bureau einer Dampfmaschinenabtlg. einige tüchtige

Zeichner

mit Bureau-Praxis zur Ausarbeitung von Werkstattzeichnungen. Offerten mit Gehaltsansprüchen sub Chiffre Z D 5029 an d. Annoncen-Expedition **Rudolf Mosse, Zürich.**

Ein Spezialgeschäft für Gesundheits-technische Anlagen sucht zum sofortigen Eintritt einen

Techniker,

derschnell und gewandt im Zeichnen, in der Berechnung v. Warmwasser- und Heizanlagen, und in der Fertigung von Projekten ist. Gute Bezahlung und Lebensstellung. Angebote unter Beifügung des Lebenslaufes, Abschrift von Zeugnissen und der Gehaltsansprüche unter Chiffre Z N 4988 an die Annoncen-Expedition **Rudolf Mosse, Zürich.**

Gesucht:

Ein selbständiger, erfahrener

Konstrukteur

für

Werkzeugmaschinen.

Herren mit speziellen Kenntnissen im Bau von modernen Revolverdrehbänken und automatischen Schraubenmaschinen bevorzugt. Bewerbungen mit ausführlichen Angaben über bisherige Tätigkeit, Eintritt u. Gehaltsansprüche sind erbeten unter Chiffre Z Z 5025 an die Annoncen-Expedition **Rudolf Mosse, Zürich.**

Gesucht:

Von einer schweiz. Maschinenfabrik für Konstruktion von Dampf-Turbinenteilen und Kondensatoren ein tüchtiger, selbständiger

Konstrukteur

mit mehrjähriger Bureau-Praxis. Offert. mit Gehaltsansprüchen sub Chiffre Z C 5028 an d. Annoncen-Expedition **Rudolf Mosse, Zürich.**

Für den Neubau der Anstalt Gottesgnad in St. Niklaus bei Koppigen, Kt. Bern, wird ein tüchtiger, energischer

Bauführer gesucht.

Eintritt auf 15. Juli 1903. Offerten unter Angabe bisheriger Tätigkeit und Gehaltsansprüchen sub Chiffre Z G 5107 an d. Annoncen-Expedition **Rudolf Mosse, Zürich.**

Meister,

in Glaserei u. Bauschreinerei durchaus tüchtig, wünscht Stellung als Geschäftsführer etc. Off. sub Z C 4678 an **Rudolf Mosse, Zürich** erb.

Junger, akad. gebild. **Architekt** sucht bei bescheidenen Ansprüchen selbständige Stellung zur Ausbildung in den Arbeiten der Bauplatzpraxis (Bauführung, Kostenanschlag, Abrechnung etc.). Gefl. Offerten sub Z G 2544 an **Rudolf Mosse, Basel.**

Junger, diplomierter

Ingenieur,

Tessiner, welcher Eisenbahnstudien gemacht hat, sucht Stelle per Anfang Juli. Gefl. Offerten unter H 1963 F an **Haasenstein & Vogler, Freiburg (Schweiz).**

Dessinateur

pour la mécanique et l'électrotechnique, sachant construire et connaissant parfaitement le français et l'allemand, cherche place stable dans un établissement, où il pourrait éventuellement s'associer par la suite. Excellentes références. S'adresser sous chiffres N 1931 C à **Haasenstein & Vogler, La Chaux-de-Fonds.**

Suche

Stelle als Buchhalter, Kassier u. für deutsche Korrespondenz in einem Bau- oder Zementgeschäft. Suchender ist tüchtiger Kaufmann und war schon mehrere Jahre in ähnlichen Geschäften tätig und ist sicher im Bücherabschluss. Offerten sub Chiff. H 1550 Ch sind zu richten an **Haasenstein & Vogler, Chur.**

Konkord.-Geometer

sucht Anstellung, dauernd oder vorübergehend. Offerten unter Chiffre Z K 5085 an **Rudolf Mosse, Zürich.**

Ingenieur,

diplomiert vom eidg. Polytechnikum, mit einjähriger Praxis, sucht Stelle. Anfragen unter Chiffre Z P 5090 beförd. **Rudolf Mosse, Zürich.**

Ein in allen Fächern kundiger

Bauführer

(Polier) mit absolvierter Bauschule, bewandert im Hochbau, Bahn-, Strassen- u. Wasserbau, Bahnarbeiten etc., sucht in besserer Bauform **Engagement**, wenn auch im Auslande. Ia. Zeugnisse und Referenzen. Offerten sub Z X 5098 an **Rudolf Mosse, Zürich.**

Deutscher, mit Kachel-Ofen, eisernen Regulier-Ofen, irischen und amerikanischen Ofen aller Systeme, Küchenmaschinen, eisernen Herden vollständig vertraut, 6½ Jahre in sehr bedeutendem Leipziger Geschäft tätig, bilanzfähig, sucht baldmöglichst

Engagement.

Offerten unter Z Z 5050 an **Rudolf Mosse, Zürich.**

Baumeister

und

Bauunternehmer

wünscht Anschluss mit Architekt oder Ingenieur zur Uebernahme von Bauten aller Art, als **Associé** oder **Still-Teilhaber**, Verschwiegenheit zugesichert. Offerten sub Chiffre Z Z 5100 an **Rudolf Mosse, Zürich.**

Bautechniker,

jüng. tücht., m. 5 Semest. Technikum und Diplom und mehrjähr. Bureau-Praxis, militärfrei, sucht per sofort Stelle. Offerten unt. Chiff. Z J 5035 an **Rudolf Mosse, Zürich.**

Für Architekten.

Einem tüchtigen Architekten gesetzten Alters, der zirka 20000 Fr. Kautions leisten könnte, wird ein flott eingerichtetes und in gutem Betriebe stehendes Geschäft mit einem Inventar- u. Vorrats-Wert von 70000 Fr. zum Betriebe übergeben. Das Geschäft befindet sich in einer Kantonshauptstadt der Zentralschweiz.

Anfragen unter Chiffre Z B 4877 an die Annoncen-Expedition **Rudolf Mosse, Zürich.**

Reisender,

welcher die Bau- u. Zementgeschäfte, Maurer- u. Gipsmeister der Kantone Aargau, Bern, Luzern, St. Gallen, Thurgau, Tessin u. Zürich regelmässig besucht, wünscht den Verkauf von Backsteinen, Ziegeln und auch anderer passender Artikel zu übernehmen. Gefl. Offerten unt. Chiffre Z J 4859 an **Rudolf Mosse, Zürich.**

Für Baumeister und Schreiner:

Der Unterzeichnete empfiehlt sich den Herren Baumeistern und Schreibern für Anfertigung von Kehlstäben nach Profil oder Zeichnung in ganz sauberer Ausführung, sowie Bettladgarnituren Louis XV. fertig zusammengesetzt in jeder Grösse und Holzart.

M. Sager,

Holzwarenfabrik, **Luzern.**

Ingenieur,

(dipl. eidg. Polyt.) mit einjähriger Bureau- und drei-jähriger Baupraxis im Wasserbau, sucht womöglich ständige Anstellung. Zeugnisse stehen zu Diensten. Offerten sub Chiff. Z R 5092 an d. Annoncen-Expedition **Rudolf Mosse, Zürich.**

Prächtige Plättliböden

für elegante Hausflure, Küchen, Badezimmer, Balkons, sowie speziell auch für Kirchen u. Klöster, ergeben die sehr harten und nicht glitscherigen

MOSAIKPLATTEN MARKE P. P.

in einfachen wie reichsten (teppichartigen), 4 mm tief eingelegten Dessins. Zeichnungen und Plattenmuster gratis. Reiches Musterlager.

Seidenhofstrasse 8

Dr. P. Pfyffer, Mosaikplatten-Fabrik, Luzern:

Reinlichkeit und Eleganz

in Küchen, Badzimmern, Aborten, Verkaufslökalen etc., verschafft die patentierte, biegbare

Metall-Email-Wandbekleidung

als solider und schöner Ersatz für Fayence-Kacheln. Bis 70 % billiger als diese. Abspringen der Glasur und Rost unmöglich.

Prospekte und Muster gratis und franko durch

Sulzbach, Frick & Co., Zürich I, Gessnerallee 28.

Steinbruch-Gesellschaft Ostermündingen bei Bern.

Blauer und gelber Sandstein. Lieferung als Rohmaterial aufs Mass in jeder Grösse oder behauen nach Plänen und Zeichnungen.



MIKROSOL

BESTES MITTEL gegen

Hausschwamm, Schleim- und Schimmelpilze.

FARBEN-FABRIKEN
ROSENZWEIG & BAUMANN CASSEL

Für Baugeschäfte.

Ein in allen Teilen des Bau-faches technisch und praktisch gebildeter, reich erfahrener Mann gesetzten Alters, Spezialfach Châletbau, sowie alle übrigen Holzkonstruktionen, in einfacher und reich dekorativer Ausführung, sucht in grösserem Baugeschäft Engagement.

Gefl. Offert. unt. Chiff. L 3607 Q an **Haasenstein & Vogler, Basel.**

Elektrotechniker.

Diplom-Ingenieur vom Technikum Ilmenau, Deutscher, 23 Jahre alt, mit guter Werkstatt- sowie Bureau-Praxis von Siemens & Halske sucht Stellung in einem Bureau für Elektrotechnik oder Dynamo-Fabrik. Flotter, sauberer Zeichner. Erwünscht ist möglichst gebirgsreiche, klimatische Gegend der Schweiz. Auch Posten in kleinem Privatbetriebe wäre zu-sagend. Bescheidene Ansprüche.

Offerten unter Chiffre Z Q 5116 an **Rudolf Mosse, Zürich.**