

Zeitschrift: Schweizerische Bauzeitung
Herausgeber: Verlags-AG der akademischen technischen Vereine
Band: 41/42 (1903)
Heft: 3

Werbung

Nutzungsbedingungen

Die ETH-Bibliothek ist die Anbieterin der digitalisierten Zeitschriften auf E-Periodica. Sie besitzt keine Urheberrechte an den Zeitschriften und ist nicht verantwortlich für deren Inhalte. Die Rechte liegen in der Regel bei den Herausgebern beziehungsweise den externen Rechteinhabern. Das Veröffentlichen von Bildern in Print- und Online-Publikationen sowie auf Social Media-Kanälen oder Webseiten ist nur mit vorheriger Genehmigung der Rechteinhaber erlaubt. [Mehr erfahren](#)

Conditions d'utilisation

L'ETH Library est le fournisseur des revues numérisées. Elle ne détient aucun droit d'auteur sur les revues et n'est pas responsable de leur contenu. En règle générale, les droits sont détenus par les éditeurs ou les détenteurs de droits externes. La reproduction d'images dans des publications imprimées ou en ligne ainsi que sur des canaux de médias sociaux ou des sites web n'est autorisée qu'avec l'accord préalable des détenteurs des droits. [En savoir plus](#)

Terms of use

The ETH Library is the provider of the digitised journals. It does not own any copyrights to the journals and is not responsible for their content. The rights usually lie with the publishers or the external rights holders. Publishing images in print and online publications, as well as on social media channels or websites, is only permitted with the prior consent of the rights holders. [Find out more](#)

Download PDF: 12.01.2026

ETH-Bibliothek Zürich, E-Periodica, <https://www.e-periodica.ch>

Schweizerische Bauzeitung

Wochenschrift

für Bau-, Verkehrs- und Maschinentechnik

Herausgegeben

von

A. WALDNER

Dianastrasse Nr. 5, Zürich II.

Verlag des Herausgebers. — Kommissionsverlag: Ed. Rascher, Meyer & Zeller's Nachfolger in Zürich, Rathausquai 20.

Organ

des Schweizer Ingenieur- und Architekten-Vereins und der Gesellschaft ehemaliger Studierender des eidg. Polytechnikums in Zürich.

Insertionspreis:
Pro viergespaltene Petitzeile
oder deren Raum 30 Cts.
Haupttitelseite: 50 Cts.

Inserate
nimmt allein entgegen:
Die Annoncen-Expedition
von
RUDOLF MOSSE
in Zürich, Berlin, Breslau,
Dresden, Frankfurt a. M.,
Hamburg, Köln, Leipzig,
Magdeburg, München,
Nürnberg, Stuttgart, Wien,
Prag, London.

Abonnementspreis:
Ausland... Fr. 25 per Jahr
Inland... " 20 " "

Für Vereinsmitglieder:
A. sland... Fr. 18 per Jahr
Inland... " 16 " "
sofern beim Herausgeber
abonniert wird.

Abonnements
nehmen entgegen: Heraus-
geber, Kommissionsverleger
und alle Buchhandlungen
und Postämter.

Bd. XLI.

ZÜRICH, den 17. Januar 1903.

N^o 3.

Bau-Ausschreibung.

Ueber die Erweiterung der Anlage der «Trinkwasserversorgung Jona», Kt. St. Gallen, bestehend aus einem Reservoir von 100 m³ Raum-
inhalt und einer Röhrenlänge von 2670 m im Kaliber 125 und 75 mm,
nebst 10 Hydranten wird hiemit Konkurrenz eröffnet.

Von den bezüglichen Plänen, Vorausmassen und Bauvorschriften
kann von heute an bis zum 20. Januar auf dem Bureau der Spinnerei
Brändlin & Cie. Einsicht genommen werden.

Leistungsfähige Uebernehmer werden eingeladen, ihre bezüglichen
Offerten:

1. Für Erd- und Maurerarbeit des Reservoirs;
2. Für Erdarbeit, Lieferung und Legung nebst Ingangsetzung des ganzen
Röhrennetzes samt Schieber und Hydranten und der mech. Einrichtung
des Reservoirs etc. **bis und mit dem 25. Januar 1903** schrift-
lich und verschlossen an die „Trinkwasserversorgung Jona“
einzureichen.

Jona, 11. Januar 1903.

Die Baukommission.

Konkurrenz - Ausschreibung.

Unterzeichnete Firma eröffnet hiemit freie Konkurrenz über Lie-
ferung eines **Gasbehälters von 400 m³ Inhalt**, mit schmied-
eisernem Bassin, so eingerichtet, dass derselbe später auf 800 m³ telesko-
piert werden kann.

Die Preise sollen inkl. Montage, franko Station Schönenwerd ange-
geben werden, ebenso sind beizufügen Lieferungstermin sowie Garantien.

Detaillierte Offerten sind **bis 31. Januar 1903** zu richten an

C. F. Bally, Söhne, Abt. techn. Bureau,
Schönenwerd.

Bau-Ausschreibung.

Ueber die Verbauungsarbeiten an der Laui in Giswyl pro Bau-
periode 1903 wird hiemit freie Konkurrenz eröffnet.

Die projektierten Arbeiten bestehen aus:

- | | |
|---|---------------------------|
| 1. Fundamentaushub | ca. 4000 m ³ . |
| 2. Erstellung von Prügelboden | » 1400 m ² . |
| 3. Uferpflasterung | » 600 m ² . |
| 4. Erstellung von Trockenmauerwerk | » 3200 m ³ . |
| 5. Erstellung von Zementmörtelmauerwerk | » 1200 m ³ . |

Die Pläne, Bauvorschriften und Vertragsbestimmungen können auf
dem Bureau des Unterzeichneten eingesehen und daselbst auch Eingabe-
formulare bezogen werden.

Die Offerten sind bis 1. Februar 1903 verschlossen und mit der
Aufschrift «Lauiverbauung» versehen, der kantonalen Baudirektion in
Alpnachstad einzureichen.

Sarnen, den 14. Januar 1903.

Kantonsingenieur Obwalden:
Seiler.

Eine Dreschmaschine (neu)

mit Putzerei — nicht fahrbar — wird an Stelle einer ausrangierten **zu
kaufen gesucht.**

Auskunft wird erteilt und sind Maschinenzeichnungen mit Offerte
bis Ende Januar zu richten an den **Aktuar der Licht- und Kra-
werke Glattfelden.**

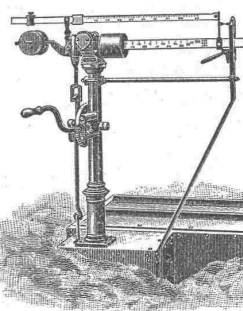
= Perforation mécanique = = de tunnels =

M. A. Salerno, ingénieur à Pise (Italie), entrepreneur et spécialiste en
perforation mécanique, se charge de percements de **tunnels complets**
ou de **galleries d'avancement, galleries pour conduites**
d'eau, forces motrices, etc.

Expérience de très nombreux travaux, tous parmi les plus impor-
tants, exécutés comme entrepreneur, installés ou dirigés, en **Suisse,**
France et Italie.

J. Ammann & Cie.

vormals **J. Ammann & Wild**



Waagen-Fabrik Ermatingen
Filiale in St. Gallen.

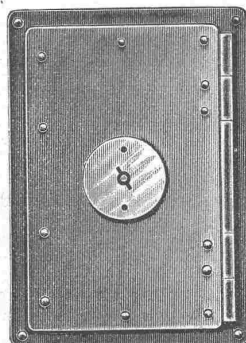
Waagen in allen
Konstruktionen

von 1 bis 50000 kg Tragkraft.
Lieferanten für eidg. Post und
Zoll, Direktion der eidg. Bau-
ten, eidg. Konstr.-Werkstätte
N. O. B., V. S. B., Rhät. B., Gas-
werke Zürich, St. Gallen, Bern,
Basel, Luzern, Freiburg, Kon-
stanz, Padua u. s. w.

Feuersichere Kamintüre

⊕ Patent Nr. 21919

mit Schliesszwang u. Sicherheitsvorrichtung
gegen Abziehen des Schlüssels bei geöffneter Türe.



Kamintür geschlossen.

Obige Türe aus Schmiedeeisen
ist von grösster Wichtigkeit für
Architekten u. Baumeister. Ab-
solute Unmöglichkeit, den Schlüs-
sel abzuziehen, bevor die Türe
vollständig geschlossen ist. Wird
entweder mit innerer Schutztür
od. herabfallender Schutzklappe
versehen.

Preise der Türen ohne Schlüs-
sel: Rahmenmass:

innen 25 cm Höhe, 15 cm Breite,
ausser 34 cm Höhe, 24 cm Breite.

pro Stück

Mit innerer Schutztür . . . Fr. 6.—
„ herabfallender Schutzklappe „ 6.50
Schlüssel extra . . . „ 1.40

In allen besseren Eisenhandlungen erhältlich.

Joh. Rühe, St. Gallen.

Telephon 489.

Marmor- und Granit-Industrie.

Gallusstrasse 28.

Lager in **Marmor** in Blöcken, Platten etc. in Carrara und St. Fiden, Marmorsäge bei St. Fiden.Lieferung von **Granitarbeiten** aller Art für Bauzwecke. Versand ab Steinbruch b. Biasca.**C. A. Grüssy, Zivilingenieur,**
Altstetten-Zürich.Uebernahme **technischer Vorarbeiten** für **Bahn-**
und **Strassenbau, Wasserversorgung**
und **Kanalisation.****Euböolith-Fussböden**fugenfrei, feuersicher, fusswarm, hygienisch, geräuschlos im Begehen
für Fabriken, Schulen, Spitäler,
Hotels, Restaurants, Verkaufslöke, Bureaux, Korridors etc.Emil Séquin, Euböolith-Werke
Zürich-Hard.Felix Beran, Zürich,
Vertreter.**Felsenauer****Zementgips**(Estrichgips) nach eigenem Verfahren hergestellt. Bewährtes
Material für feuersichere, fugenlose Fussböden, Wandverputz etc.
Billigste und beste Unterlage für Linoleum.**Baugips**

prima Qualität.

Gipsbausteine.**Gipsdielen**eigenen Systems ermöglichen zu jeder Jahreszeit die rascheste
Herstellung trockener, feuersicherer Wohnräume, Fabrikbauten etc.und **Schilfbretter**

Spezialfabrikation der

Gips-, Gipsdielen- und Mackolith-Fabrik, A.-G., Felsenau (Aargau)**Bureau: Zürich II, Freigutstrasse 16.**

Prospekte, Referenzen und Atteste zu Diensten.

Clichés

für Buchdruck fabriziert

Ernst Dölker, Zürich III.

Ankerstr. 23. Telephon 394.

Lokomobile**von 50 HP. zu verkaufen.**Wegen geänderten Dispositionen
ist eine noch ungebrauchte fahrbare
Compound-Lokomobile von 50 effektiven
Pferdekraft. sofort zu verkaufen.Die Maschine ist von neuester, bewährter
Konstruktion und kann unter
vorheriger Anmeldung täglich be-
sichtigt werden bei der Gesellschaft
der **L. v. Roll'schen Eisenwerke**
in Gerlafingen.**ROLLBAHN-WERKZEUG.**Einige tausend Meter ge-
brauchte Schienengeleise
aus 65 mm hohen Schienen,
6 und 7 Kilo schwer, in
600 Spur, sowie einen Posten
unmontiert für Holzschwellen,
alles **komplet und tadellos**
erhalten: eine grosse An-
zahl gebrauchte eiserne **Roll-**
wagen, von $\frac{3}{4}$ m³ Fassung,
600 Spur; sowie sonstiges
Werkzeug, wie **Weichen**,
Drehscheiben, **Plattenwa-**
gen, **Rollen**, **Winde** etc.
verkaufe ich **gelegentlichs-**
halber weit unter Wert!Unter entgegenkommenden
Bedingungen auch **leihweise**
sehr billig.**Josef Schreiner, München,**
Hesstr. 37 II.**Gesucht**für kleine Maschinenfabrik ein jün-
gerer-tüchtiger**Maschinen-Konstrukteur,**flotter Zeichner, der Polytechnikum
oder Technikum absolviert hat und
in Werkstatt und Bureau tätig ge-
wesen ist.Bewerber mit guten Kenntnissen
des französischen und englischen
Sprache und Gewandtheit im Ver-
fassen technischer Beschreibungen
erhalten den Vorzug.Die Fähigkeit, nach Skizzen und
mündl. Angaben selbständ. entwerfen
zu können, ist Haupterfordernis.Der Eintritt kann Anfang Februar
erfolgen.Offerten sind unter Chiffre A B 22
zu richten an**Rudolf Mosse, Schaffhausen.****ARMATURENFABRIK ZÜRICH**Filiale der ARMATUREN & MASCHINENFABRIK
ACT. GES. vormals J. A. HILPERT, NÜRNBERG.

empfehlen ihre

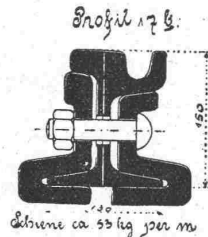
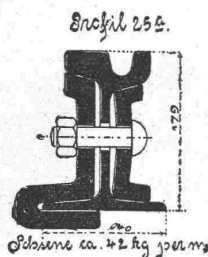
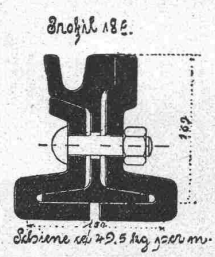
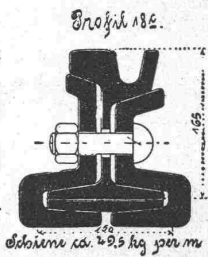
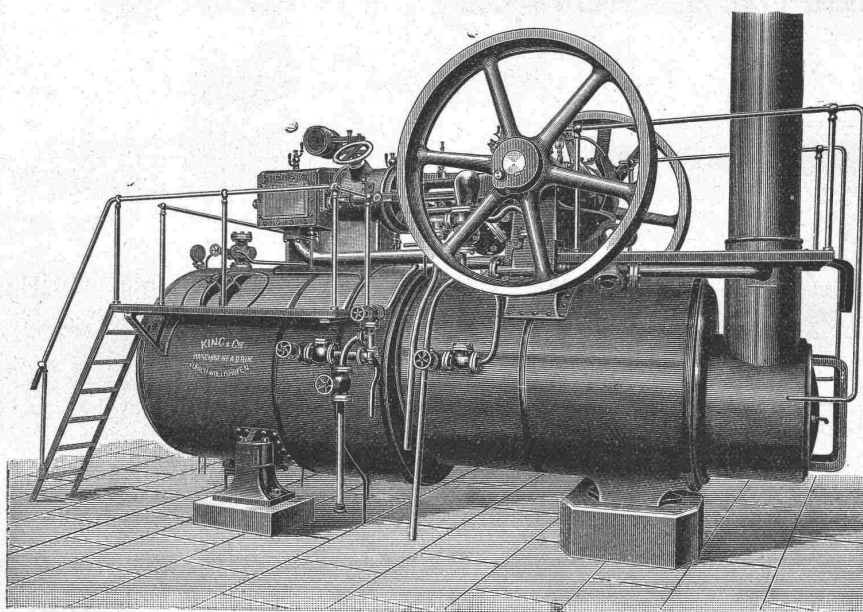
PUMPEN ALLER SYSTEME & GRÖSSEN
speziell**CENTRIFUGAL-
BAU-
MEMBRAN-
DUPLEX-****PUMPEN**

PHOENIXAkt.-Gesellschaft für Bergbau-
und Hüttenbetrieb *******Laar**bei Ruhrort
am Rhein *

Mit Werken in:

Laar, Eschweiler-Aue, Bergeborbeck, Kupferdreh, Hamm, Nachrodt, Lippstadt und Beleecke;
Kohlenzeche „Westende“ Meiderich; Eisenstein aus: Nassau, Lothringen und Luxemburg.

Die Hütten zu Laar und Eschweiler-Aue fertigen neben allen andern Walzwerkfabrikaten:

Schmiedestücke aller Art, roh und fertig bearbeitet, Schmiedeiserne Kugeln für Kugelmöhlen.
Radreifen, Radscheiben, Radsätze, Achsen, Radgestelle, Lokomotivräder aus Stahlformguss, Vollständige Lokomotivradsätze, Konstruktionsteile aller Art wie Gittermaste für Licht- u. Kraftleitungen, Geschweisste Winkelringe, Nahtlose Stahlflaschen für Kohlensäure und andere flüssige und hochgespannte Gase.
Stahlgeschosse.**SPEZIALITÄT:****Strassenbahn- und
Eisenbahn-Oberbau**In ca. 90 verschiedenen Strassen-
bahn-Profilen.Bis 1. Januar 1903 etwa 10500
Kilometer Gleis geliefert.Die bisherige beste Lösung der Stossfrage ist Anwendung der Fusslaschen. Die Fusslasche garantiert dauernd stossfreies Befahren. **Weichen und Kreuzungen** bewährtester Bauart mit neuester Zungenbefestigung, Federung, Entwässerung und mech. Umstellvorrichtung System Phoenix, Normale Verlaschung mit Blattstoss-Halbstoss bezw. Fusslaschen an allen Weichenstössen. **Auflaufweichen** zu Notgleisen. Hilfsgeräte zu Gleisverlegungsarbeiten, Lochpresse, Biegebügel.Arbeiterzahl über 12000.
Järl. Stahlproduktion ca. 380 000 ts.General-Vertreter für die Schweiz: **Fritz Marti, Act.-Ges., Winterthur.****Gussbausteine**
5, 7, 10, und 14 cm stark für
Scheidewände.**+ 15483**Referenzen und Muster
gerne zu Diensten.
Guss-Baustein-Fabrik Zürich.**Maschinenfabrik King & Co., A.-G., Zürich.**

Eisenbahnstation Zürich-Wollishofen

Telegramm-Adresse: King Zürich.

Spezialitäten:

Lokomobilen**Halb-Lokomobilen**

bis 250 Pferdekräfte.

Dampfmaschinen

horizontale und vertikale

Dampfkessel

Komplette

Dampfbetriebsanlagen

Zeit-Registrier-Apparate

für alle Verhältnisse.

**Bürks Arbeiter- und Wächter-Kontroll-Uhren,
Fahrten-Kontroll-Apparate**

ohne Verbindung mit der Wagenachse.

Rechenmaschinen „MILLIONÄR“
Patent Steiger.

Prospekte gratis u. franko. Apparate kostenlos auf Probe.

HANS W. EGLI, ZÜRICH II,

Werkstätte für Feinmechanik.

Gesellschaft der

Ludwig von Roll'schen EisenwerkeFiliale: **Giesserei Bern** liefert:**Hebezeuge jeder Art** als: **Laufkräne**, und feste od. fahrbare **Drehkräne** für Hand- und speziell **elektrischen** Betrieb; **Aufzüge** für hydraulischen, **elektrischen**, und Transmissionsbetrieb.**Eisenbahnmateriale** als: **Drehscheiben** und **Schiebebahnen** für Wagen und Lokomotiven; Hand-, **Dampf-** und **elektrischer** Betrieb.**Weichen** für Haupt- u. Nebenbahnen, f. **Vignol-** u. **Rillen-Schienen**.**Barrieren** mit und ohne Verriegelung und Vorläuten.**Zahnstangenoberbau; komplette Seilbahnen**für Güter- und Personentransport. (Eigene **patentierte** Systeme.) Seit 1898 15 Touristen-Seilbahnen geliefert.**Schleusenanlagen** für Hand- und elektrischen Antrieb.Hydraulische, automatische **Zementsteinpressen**.

— Angaben über zahlreiche Ausführungen, Referenzen, Projekte und Kostenvoranschläge stehen zu Diensten. —

KIRCHNER & Co.,

Leipzig-Sellerhausen.

Grösste Spezialfabrik von

Sägewerkmaschinen

und

Holzbearbeitungsmaschinen

Ueber 60 000 Maschinen geliefert.

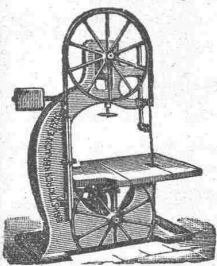
62 höchste Auszeichnungen.

Weltausstellung Paris 1900:

Höchste Auszeichnung „Grand Prix“.

Filiale: **ZÜRICH, Bahnhofstrasse 89,**

— TELEPHON 3866 —

**GUSTAV GRIOT, Ingenieur, ZÜRICH**Brücken-
und

Hochbau.



Nivellements

und

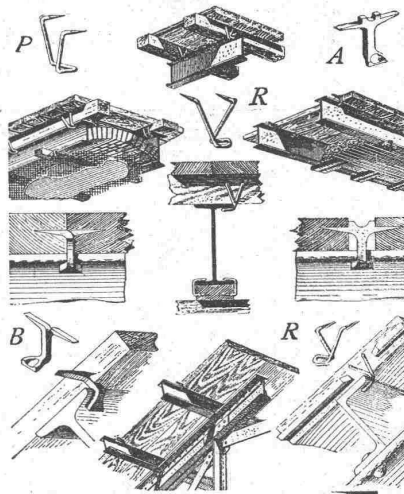
Belastungsproben.

Ventilationsanlagen

erstellt für sämtliche Zwecke

J. P. Brunner, Oberuzwyl (Kt. St. Gallen)

Spezialität für Trockenanlagen.

**Rordorfsche****Verbindungshafte A & B**
und**Lagerholzklammern P & R**
patentiert.**A & B**
in drei Grössen
verbinden stumpfe Bretter
direkt mit I-Eisen.**P & R**
in 6 verschiedenen Grössen
verbinden Lagerhölzer und
Dachlatten direkt m. Eisen.**Bezugspreis** ab unsern
Wiederverkaufsstellen und
unserem Lager in Zürich:
von Fr. 4.— an per 100 St.**Gebr. Rordorf.**Bureau u. Lager:
Auf der Mauer 5,
Zürich I.**Albert Stadelmann, Ingenieur****Heimatstrasse 25, Zürich**

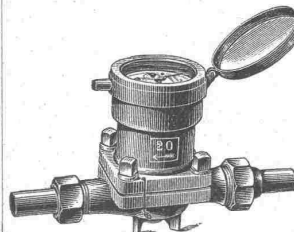
empfiehlt sich, gestützt auf langjährige Erfahrungen, zur Uebernahme von Projektarbeiten aller Art, für städtische und ländliche Strassen, Wasserbauten, Strassenbahnen, Eisenbahnen, ferner von Bebauungs- und Quartierplänen, Expertisen, Bauleitungen etc. etc.

Dreyer, Rosenkranz & Droop, Hannover

empfehlen ihre

Wassermesser

mit

Hartgummi-Messrad,wovon mehr als **200 000 Stück**
abgesetzt worden sind.Diese **Wassermesser** zeichnen sich aus durch
grosse **Messgenauigkeit** und **Haltbarkeit**.
Abbildungen, Beschreibung und Preise auf Wunsch.Vertreter für die Schweiz: **Henri Schoch**, Streulistr. 17, **Zürich**.**Gutehoffnungshütte****Aktienverein für Bergbau und Hüttenbetrieb**
in **Oberhausen (Rhld.)**fertigt in ihren mit den neuesten und vollkommensten
Einrichtungen ausgerüsteten Werkstätten als **Besonderheit****Achsen und Radreifen** aus bestem **Siemens-Martinstahl**
für Lokomotiven, Tender und Wagen aller Art,**Radgerippe (Speichenräder)**aus bestem **Schweisseisen** für Wagen aller Art,
fertige Radsätze für Wagen aller Art,
sowohl für **Voll-**,
als auch für **Neben- und Klein-Bahnen**.Vertreter für die Schweiz: **Gebr. Stebler, Zürich**.

DRAHTSEILE jeder Art für LUFTSEILBAHNEN, Seilriesen

Bergbahnen
Schiefe Ebenen
Aufzüge
Transmissionen
etc.



Maschinenhallen & Werkstätten in Wallisellen b. Zürich
& in Bern b. Weyermannshaus. Dépôt in Yverdon etc.
Prospekte und Kostenanschläge gratis.

Verkauf & Vermietung
von
Bau-Unternehmer-
Material.
Lokomobilen.
Pumpen & Ventilatoren.
Kl. Lokomotiven
Transportable Stahlbahnen,
Rollwägelchen, Drehscheiben etc.



Telegraphen-Werkstätte F. Eckenfelder, Zürich

Oberdorfstrasse 3.
Gegründet 1880. Gegründet 1880.

Spezial-Geschäft f. Installation von: Telephon-Anlagen

vom einfachsten bis zu besten, lautsprechendsten
Apparaten.

Elektrische Läuteinrichtungen

für Privathäuser, Anstalten und Hotels.

Sicherheits-Einrichtungen, neuestes, patentiertes System.

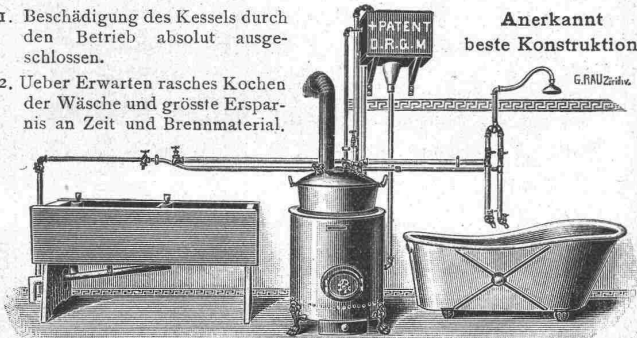
Feuer-Alarmeinrichtungen.

Elektr. Uhr-Anlagen etc.

Uebernahme von Arbeiten nach Zeichnungen od. Modellen.
Besteingerichtete Werkstätte.

Bad- u. Wasch-Einrichtungen

1. Beschädigung des Kessels durch den Betrieb absolut ausgeschlossen.
2. Ueber Erwarten rasches Kochen der Wäsche und grösste Ersparnis an Zeit und Brennmaterial.

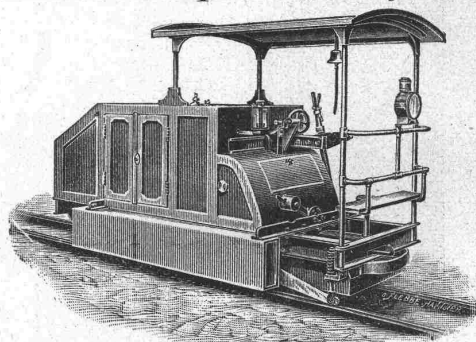


GEBR. LINCKE, ZÜRICH,
Sellergraben 57/59.



Gasmotoren-Fabrik Deutz Filiale Zürich

Waisenhausquai 7, b. Hauptbahnhof.



Benzin-Lokomotiven

für Feldbahnen, Fabrikgeleise, Strassenbahnen.
Billiger, absolut gefahrloser Betrieb, kein Geruch und keine Rauch- und Russbelästigung, kein Anheizen. Jederzeit sofort betriebsbereit.

Benzin- und Petrol-Lokomobilen

Schiffsmotoren, Motorboote
Gas-Benzin-Petrolmotoren.

von 1/2—1200 P S und darüber.

„Deutzer Kraftgasmotoren“

v. 4—2000 P S Kohlenverbr. 1 1/2—3 Cts. pr. Pferdekraft u. Stunde.
65 500 Motoren im Betrieb.

Winterthurer Mosaikplatten

für Bodenbeläge und Wandverkleidungen.

Ferner Trottoirplatten, Kesselhausplatten,
Maschinenhausplatten.

A. Werner-Graf (vormals Huldreich-Graf).
Mosaikplattenfabrik in Winterthur.

TRANSPORT-ANLAGEN

Kotten, Aufzüge, Räder, Elevatoren,
Transportiere, Schnecken,
Förderbänder nach eigenem und amerik. System.

FÜR ALLE INDUSTRIEN

Grösste Rentabilität.
Erste Referenzen.
Kostenanschläge, Prospekte,
Ingenieurbesuch stehen zur Verfügung.

A. STOTZ, STUTTGART.

GEGRÜNDET 1860

E. HUFNAGEL & CO. STUTTGART