

Zeitschrift: Schweizerische Bauzeitung
Herausgeber: Verlags-AG der akademischen technischen Vereine
Band: 41/42 (1903)
Heft: 23

Werbung

Nutzungsbedingungen

Die ETH-Bibliothek ist die Anbieterin der digitalisierten Zeitschriften auf E-Periodica. Sie besitzt keine Urheberrechte an den Zeitschriften und ist nicht verantwortlich für deren Inhalte. Die Rechte liegen in der Regel bei den Herausgebern beziehungsweise den externen Rechteinhabern. Das Veröffentlichen von Bildern in Print- und Online-Publikationen sowie auf Social Media-Kanälen oder Webseiten ist nur mit vorheriger Genehmigung der Rechteinhaber erlaubt. [Mehr erfahren](#)

Conditions d'utilisation

L'ETH Library est le fournisseur des revues numérisées. Elle ne détient aucun droit d'auteur sur les revues et n'est pas responsable de leur contenu. En règle générale, les droits sont détenus par les éditeurs ou les détenteurs de droits externes. La reproduction d'images dans des publications imprimées ou en ligne ainsi que sur des canaux de médias sociaux ou des sites web n'est autorisée qu'avec l'accord préalable des détenteurs des droits. [En savoir plus](#)

Terms of use

The ETH Library is the provider of the digitised journals. It does not own any copyrights to the journals and is not responsible for their content. The rights usually lie with the publishers or the external rights holders. Publishing images in print and online publications, as well as on social media channels or websites, is only permitted with the prior consent of the rights holders. [Find out more](#)

Download PDF: 13.01.2026

ETH-Bibliothek Zürich, E-Periodica, <https://www.e-periodica.ch>



Maschinenfabrik Oerlikon

Oerlikon bei Zürich

Weltausstellung Paris 1900 — 2 Grands Prix.

Elektrische Anlagen

jeden Umfanges.

Kraftübertragung. Kraftverteilung. Beleuchtung. Elektromechanische Anwendungen. Elektrochemie. Tramways. Nebenbahnen. Vollbahnen.

Generatoren und Motoren

für Gleichstrom, Einphasen- und Mehrphasenstrom.

Transformatoren.

Elektrisch angetriebene Werkzeugmaschinen.

Spezialitäten für Kessel-, Brücken- und Schiffsbau.





Euböolith-Fussböden

fugenfrei, feuersicher, fusswarm, hygienisch, geräuschlos im Begehen
für Fabriken, Schulen, Spitäler,
Hotels, Restaurants, Verkaufslöke, Bureaux, Korridors etc.

Emil Séquin, Euböolith-Werke
Zürich-Hard.

Felix Beran, Zürich,
Vertreter.

Neue Lokomotiven

bewährtester Konstruktion.

5 Stück	20 HP	600 ^{mm}	Spur
3 »	30 »	600 »	»
2 »	40 »	600 »	»
2 »	50 »	750 »	»
1 »	50 »	900 »	»
1 »	60 »	900 »	»
2 »	80 »	900 »	»
4 »	100/120 »	900 »	»

haben sofort lieferbar, zu Kauf u. Miete äusserst billig abzugeben.

**Stahlbahnwerke
Freudenstein & Co.,
Akt.-Ges.**

Lokomotivfabrik.
Rollbahnfabriken.
München,
Schwanthalerstr. 86.

TONWARENFABRIK EMBRACH A.-G.

in Embrach, Kt. Zürich.

Steinzeug-Röhren.
„Rostolith“

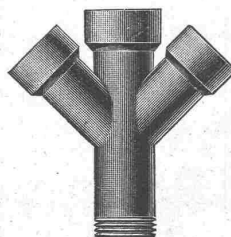
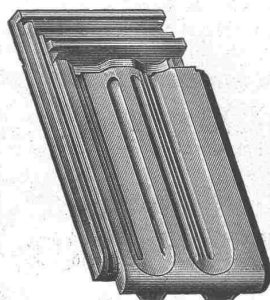
dauerhaftester Bodenbelag

für Fahrstrassen, Trottoirs, Fabrik- und Stallböden,
Steine und Platten (säurefest).

Steinzeug-Platten (Saargemünder Genre).

Glasierte Tonwaren jeder Art.

Dachziegel, Spezialität: glasierte. — Wandverkleidungen.



Jos. Brun, Ketten- und Hebezugsfabrik

in Nebikon,
Kt. Luzern.

**Schrauben-
flaschenzüge,**
Wellenböcke, Lauf-
katzen, Winden,
Transmissions-
Aufzüge.

Krahnen aller Art.
Kalibrierte Krah-
nen und Gallsche Ketten
nebst Rädern dazu.

Flaschenzug-
und Winden-
Reparaturen
prompt und billig.



GESUNDHEIT

Fäkalien-Klar-Anlagen

Vollständige Zersetzung von Abgängen aus Closets, Pissloirs, Küchen etc. in eine wasserhelle geruchlose Flüssigkeit garantirt. Anschluss der Abwässer daher direkt an die Kanalisation, fliessenden u. stehenden Gewässer, offenen Gräben, Fluren etc. Wegfall von Abortgruben u. Abortkübeln sowie deren umständliche Reinigung und Bedienung. Absolute Geruchlosigkeit der Anlage. Zuverlässig ohne Störungen funktionierend. Nicht zu verwechseln mit den Fosse-Mouras Anlagen. Erstklassige staatl., städt. u. private Referenzen u. Zeugnisse d. In- u. Auslandes.

Automatische Central-Closets

Einzel- u. Massensystem. Speziell geeignet für Schulen, Kasernen, Fabriken, Krankenhäuser, Irrenanstalten etc. Spülung selbstthätig u. unbedingt zuverlässig. Geringer Wasser-, verbrauch. Absolute Geruchlosigkeit der Anlage. Über 1000 Anlagen ausgeführt. Erstklassige staatl., städt. u. private Referenzen u. Zeugnisse des In- u. Auslandes. Nicht zu verwechseln mit anderen Systemen.

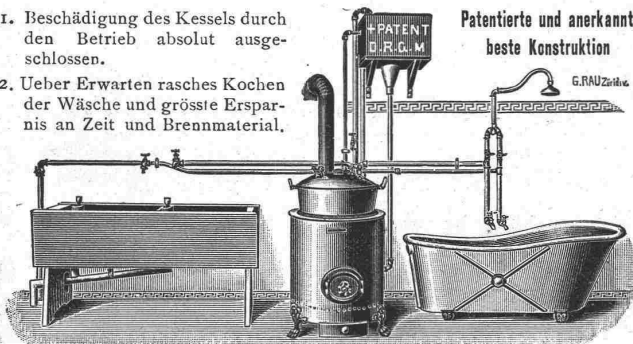
Reform-Closets

Speziell als Einzelclocet geeignet für Irrenanstalten, Krankenhäuser, Fabriken, Restaurants, öffentliche Anstalten etc. Doppelte Spülung nach Schlüssel u. Syphon zur beschleunigten Fortschaffung der Excremente. Keine Zugkotte.

Lehmann & Neumeyer
ZÜRICH
Grosse Ausstellungsräume & Bureaux:
Schützenasse 19, am Hauptbahnhof

Bad- u. Wasch-Einrichtungen

1. Beschädigung des Kessels durch den Betrieb absolut ausgeschlossen.
2. Ueber Erwarten rasches Kochen der Wäsche und grösste Ersparnis an Zeit und Brennmaterial.



GEBR. LINCKE, ZÜRICH,
Seilergraben 57/59.

**Wasser-Reinigung,
Dampfmaschinen,
Filterpressen,
Armaturen,
Pumpen.**

A. L. G. Dehne Maschinen-
Fabrik, **Halle. S.**

Schweizerische Bundesbahnen. Bau-Ausschreibung.

Die Ausführung des 8604 m langen, einspurigen Tunnels der Rickenbahn zwischen Kaltbrunn und Wattwil und die Erstellung des Unterbaues der anstossenden offenen Bahnstrecken von 1290 m Länge auf der Süd- und 506 m Länge auf der Nordseite wird zur Uebernahme ausgeschrieben.

Die bezüglichen Pläne, Bedingungen und Vorausmassen können sowohl im Bureau des Oberingenieurs bei der Generaldirektion in Bern (Schanzen-gasse 6, II Stock) als beim Sektionsingenieur in Uznach (Rathaus) eingesehen werden, woselbst auch Angebotformulare erhältlich sind.

Angebote sind verschlossen mit der Ueberschrift «Rickentunnel» bis 20. Juni 1903 einzureichen an

Die Generaldirektion
der schweizerischen Bundesbahnen.

Bern, den 6. Mai 1903.

Konkurrenz-Ausschreibung.

Die Kanalisationsarbeiten (Kloaken), Sekt. II., der Stadt Delsberg werden zur freien Konkurrenz ausgeschrieben. Die Pläne, Bedingungen und Devisen sind auf der Gemeindeschreiberei deponiert, wo die Submissionen, versiegelt, bis zum 20. Juni 1903 entgegengenommen werden.

Der Gemeinderat.

**Winterthurer
Mosaikplatten**

für Bodenbeläge und Wandverkleidungen.

Ferner Trottoirplatten, Kesselhausplatten,
Maschinenhausplatten.

A. Werner-Graf (vormals Huldreich-Graf).
Mosaikplattenfabrik in Winterthur.

Keine Federn.
Einfachster u. bester
**Oberlicht-
Verschluss.**

Jdeal

Martin Keller, Zürich
37 Bahnhofstrasse 37.

Mech. Backsteinfabrik Zürich.

Sämtliche Sorten von gewöhnlichen
Hand- und Maschinensteinen.
Billige weisse Rohbausteine, Normalformat.

Verkleidsteine

weiss, rosa, rot in $\frac{1}{4}$, $\frac{1}{2}$, $\frac{3}{4}$, $\frac{1}{4}$ Stücken;
gelb und lederfarbig in $\frac{1}{2}$, $\frac{1}{3}$, $\frac{3}{4}$ Stücken.

Falzziegel in 3 Formaten, rot, schwarz, geteert und glasiert.

Gepresste Dachziegel.

Reichhaltige Auswahl von **Formsteinen.**

Formsteine für runde Dampfkanäle.

Reinlichkeit und Eleganz

in Küchen, Badzimmern, Aborten, Verkaufslökalen etc., verschafft die patentierte, biegbare

Metall-Email-Wandbekleidung

als solider und schöner Ersatz für Fayence-Kacheln. Bis 70 % billiger als diese. Abspringen der Glasur und Rost unmöglich.

Prospekte und Muster gratis und franko durch
Sulzbach, Frick & Co., Zürich I, Gessnerallee 28.

Oehler & Co., Aarau

Maschinenfabrik, Eisen und Stahlgiessereien

empfehlen als **Spezialitäten**

Stahlgeleise und Wagen für Bauunternehmer und industrielle Etablissements,

Schubkarren und Perronwagen,

Beton- und Mörtelmischmaschinen,

Sand- und Kies-Waschmaschinen,

Bremsberganlagen, Luftseilbahnen,

verschiedener Ausführungen, auch mit nur 1 Seil (eigenes System),

Baggermaschinen für Nass- und Trockenbaggerung,

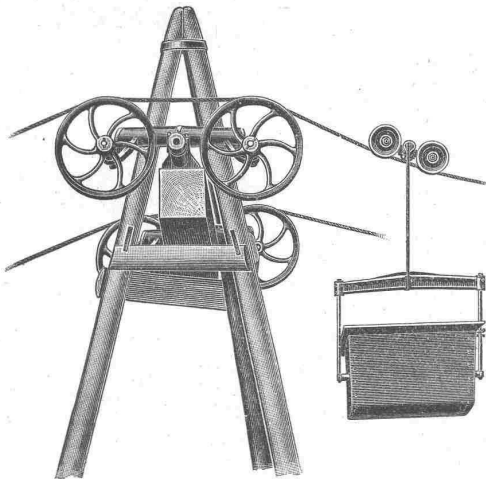
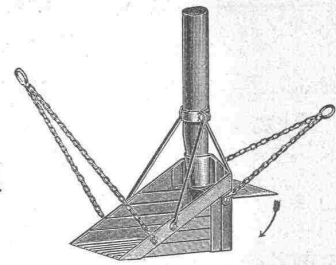
Torfpresen mit zugehörigem Rollmaterial,

mech. Aufzüge, Transportschnecken,

Transmissionen

mit ordinären und Ringschmierlagern,

Grauguss, Haberlandguss etc.

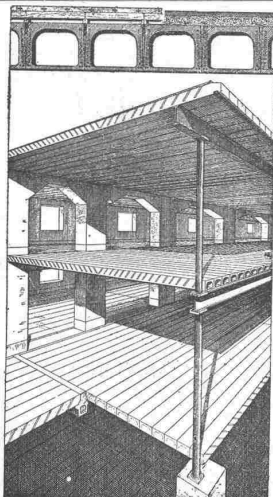


Alleinvertretung für die Schweiz:
Churer Lack- & Farbenfabrik in Basel u. in Chur

Hyperolin

Beste wetterfeste Anstrich- u. Fassaden-Farbe.

Man verlange
Prospekte und Musterkarten in 60 verschiedenen Farbtönen.



Zement-Hohlbalcken

+ Patent No. 19 425

mit armierten Seitenwandungen für beliebige Spannweiten.

**Feuersicher,
Schalldicht,
Einfachster Einbau,
Grosse Tragfähigkeit.**

Die fertig erstellten Balken werden im Bau frei ohne jede Verschalung auf die Tragmauern aneinander gelegt und die Fugen nachträglich vergossen.

**Siegwart-Balkenfabrik A.-G.
Luzern.**

Zahlreiche Auszeichnungen.
Alle Arten Isolirmaterialien.
SPECIALITÄTEN:
W. BERKEFELD'S KIESELGUHR
A. HAACKE'S PYROSTAT COMPOSITION
ASBEST- und JUTE-ISOLIRSCHLÄUCHE
Infusorienerde, Kieselguhrsteine.
Korksteine D.R.P. 128231.
Korkstein-Platten und -Schalen
Korksteinschalen mit Asbestpelz
Isolierung von
KÄLTEFLÜSSIGKEIT'S ROHREN
A. HAACKE & Co. CELLE.
(Trad. H. Hennrich)

General-Vertreter

für die Schweiz:

J. Kolbe, Ingenieur,

Küssnacht-Zürich.

Paul Stotz, Kunstgewerbl. Werkstätte, Stuttgart

G. m. b. H.

Anfertigung von feinen Metallarbeiten der verschiedensten Art aus allen Materialien in jeder Technik nach eigenen und eingesandten Entwürfen zur Ausschmückung von Privathäusern, Hotels, Kirchen, Bahnhöfen, Krematorien, Schiffen, Eisenbahnwagen etc. etc. wie

Beleuchtungsgegenstände

Kaminverzierungen

Ausschmückungsgegenstände

für Gebäude im Innern und Aeussern

Grabschmuck

Erzguss in jeder Grösse in Sand-

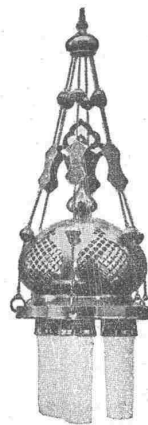
formerei und Wachsausschmelzung

Guss für technische Zwecke in

jeder Legierung

Arbeiten in geschmiedeter Bronze

Elektr. Heiz- u. Kocheinrichtungen



Ein unvergleichlich reichhaltiger Modellschatz in allen Stilarten ermöglicht ein Eingehen auf die Wünsche unserer Kundschaft in jedem einzelnen Spezialfalle.

Rudolf Mosse, Alleinige Inseratenannahme der Schweizer Bauzeitung.

Holz-Terrazzo

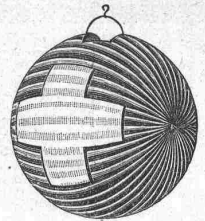
Bester fugenloser Bodenbelag.

Fusswarm, feuerfest, wasserbeständig, elastisch, sanitär und staubfrei.

Referenzen! — Keine Magnesitverbindung. — Garantie!

Herm. Schultze, bautechn. Bureau

Linthescherg. 10 — **ZÜRICH** — Telephone 4162.



Dekorations-Artikel

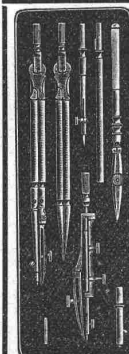
Wappen *** Guirlanden

Fahnen ** Flaggen

Lampions * Illuminationsgläser

Franz Carl Weber, Zürich.

Verlangen Sie: Illustrierter Gratis-katalog über Dekorations-Artikel.



Präzisions-Reisszeuge.

Clemens Rietler,

Nesselwang u. München (Bayern).

Gegründet 1841.

'Paris 1900 Grand Prix', Illustrierte Preislisten gratis.

Die Zirkel der echten Rietler-Reisszeuge sind am Kopf mit dem Namen RIEFLER gestempelt.

Herzogl. Bangewerkschule

Wtunt. 2. Nov. Wtr. 02/03
Wdhlgunt. 5. Oct. Holzminde 827 Schül.
Maschinen- u. Mühlenbauschule
m. Verpfleg.-Anst. Dir. L. Haarmann.

Drahtglas

für Oberlichte, Fabrik- und Werkstattfenster, Treib- und Gewächshäuser, Veranden, Fussboden-constructionen etc. etc.

Anerkannt bestes Verglasungsmaterial der Gegenwart

liefert die

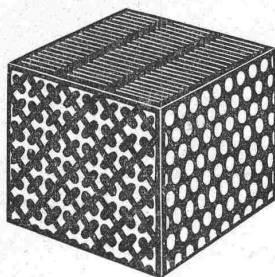
Aktiengesellschaft für Glasindustrie

vorm. Friedr. Siemens

NEUSATTL bei Elbogen
(Böhmen).

Vertreter für die Schweiz:

Baldin Weisser, Basel.



Gelochte und gepresste Bleche

← jeder Art. →

Metalldraht-Gewebe

in Messing,

Kupfer, Bronze etc. in jeder Nummer sowie sämtliche

Maschinen für Papier-, Pappen- und

Holzstoff-Fabrikation.

Maschinenbau und Metalltuchfabrik Akt.-Ges.

Raguhn i. Anh.

Aktiengesellschaft der Granitbrüche

vorm. H. Schulthess & Cie.,

LAVORGO (TESSIN).

Steinbrüche bei Lavorgo, Osogna und im Verzasca-Tal.

Lieferung von Granitarbeiten jeder Art

in kürzester Frist und zu billigsten Preisen.

Spezialität:

Balkonplatten in Verzasca-Granit, in beliebiger Grösse, von 10 cm. Dicke an, sehr billig.

Referenzen zu Diensten.

Mit höf. Empfehlung

Aktiengesellschaft der Granitbrüche

vorm. H. Schulthess & Cie., Lavorgo (Tessin)

Der Präsident:

Ingr. R. Nisoli.

Der Direktor:

H. Schulthess.

Elektrische Uhren ohne Batterie und ohne Kontakte

(Patentiert in allen Kulturstaaen)

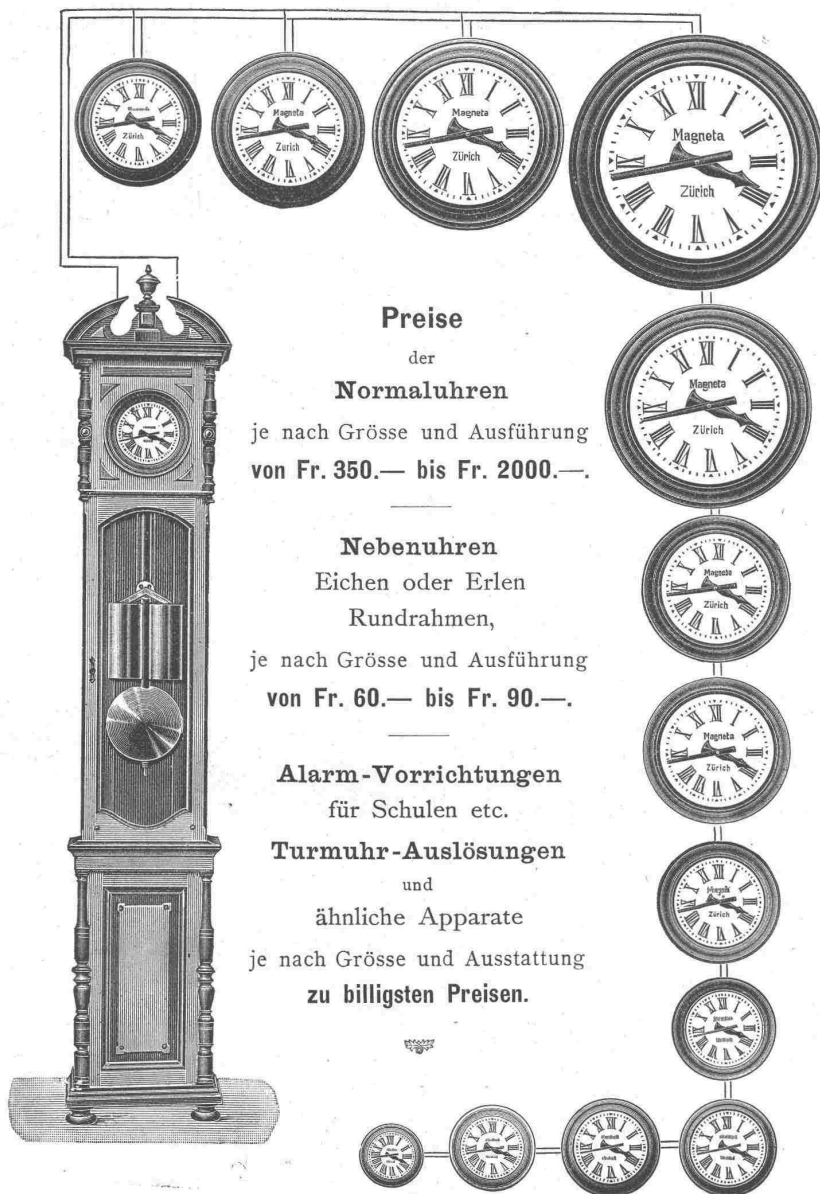
der

Aktiengesellschaft „MAGNETA“

(Elektrische Uhren ohne Batterie und ohne Kontakte)

in Zürich V, Plattenstrasse 11 und 13.

Anordnung: Ein Präzisions-Gewicht-Regulateur betätigt mittelst eines Magnet-Induktors eine beliebige Anzahl von Nebenuhren in beliebigen Entfernungen.



Preise

der

Normaluhren

je nach Grösse und Ausführung
von Fr. 350.— bis Fr. 2000.—.

Nebenuhren

Eichen oder Erlen
Rundrahmen,

je nach Grösse und Ausführung
von Fr. 60.— bis Fr. 90.—.

Alarm-Vorrichtungen
für Schulen etc.

Turmuhren-Auslösungen

und

ähnliche Apparate

je nach Grösse und Ausstattung
zu billigsten Preisen.

Vorzüge

der

Magneta-Uhren.

Wegfall jeder Batterie und aller
Kontakte und daher

Wegfall jeder Ueberwachung und
Instandhaltung derselben
durch Fachleute, infolge
dessen

Wegfall jeglicher Betriebsauslagen.

Grösste Betriebssicherheit.

Gefällige Formen.

Weitgehendste Garantie der ganzen
Anlage.

Billigkeit.



Die Magneta-Uhren eignen sich
insbesondere für

Städte, Ortsgemeinden,
Fabrik-Areale, Hotels,
Post- und Telegraphenämter,
Bahnhöfe, Schulhäuser,
Kasernen, Geschäftshäuser,
Banken, Spitäler,
Theater, Mietshäuser, Villen,
Schiffe etc. etc.



*Illustrierte Preislisten
und Kostenvoranschläge gratis
zu beziehen durch die
Generalvertreter:*

Für den Kanton Bern:

» » » Waadt: }
» » » Wallis: }
» » » Genf:
» » » Solothurn:

Die Telegraphen-Werkstätte von **G. Hasler** in **Bern****La Société Suisse d'Electricité à Lausanne****W. J. Favre & Chalut**, Rue de la Halle, **Genève****Robert Vogel** in **Solothurn**

und durch die

Aktiengesellschaft „MAGNETA“ (Elektrische Uhren ohne Batterie und ohne Kontakte)

Plattenstrasse 11 und 13, Zürich V.

Filiale in **Singen** (Grossherzogtum Baden): **„MAGNETA“**
Fabrik elektrischer Uhren ohne Batterie und ohne Kontakte
G. m. b. H.

*Ausgeführte Anlagen u. a.: Bundespalais in Bern, Strafanstalt in Regensburg, Anatomie in Zürich,
Kantonalbank in Zürich, Hotel Steinbock in Chur, Palast Hotel Fürstenhof
in Frankfurt a. M. etc. etc.*

Gesucht: Maurer und Zementier.

Gesucht wird ein tüchtiger, verheirateter, katholischer **Maurer u. Zementier** in ein grösseres Etablissement, um den Unterhalt und die Reparaturen der diversen Geschäftsgebäude, teils allein, teils mit Beihilfe anderer zu besorgen. Solche, die ähnlichen Posten schon bekleidet, erhalten den Vorzug.

Off. vermittelt sub Chiff. Z V 4271 die Annoncen-Expedition

Rudolf Mosse, Zürich.

Gewandter Zeichner gesucht

für Anfertigung von **Ausstellungsplänen** (Reinplänen), Arbeitsdauer zirka 3 Monate.

Offerten bis 15. crt. mit Gehaltsansprüchen an **W. Leemann**, Kantonsgeometer, **Frauenfeld.**

Bauzeichner gesucht,

vertraut mit den kaufm. Arbeiten eines Baubureau, der französischen und deutschen Sprache in Wort und Schrift mächtig.

Offerten sub Z Z 4675 an die Annoncen-Expedition

Rudolf Mosse, Zürich.

Gesucht

per sofort nach **Montreux:**

Tüchtiger Bautechniker

mit allen Bureauarbeiten vertraut, zuverlässig im Voranschlagen und Abrechnen und auf dem Bau erfahren. Kenntnis der französischen Sprache erforderlich. Offerten sub Chiffre Z P 4665 an die Annoncen-Exped.

Rudolf Mosse, Zürich.

Gesucht.

Zu sofortigem Eintritt ein

Geometer,

tüchtig im Topographieren.

Offerten sub Z U 4645 an

Rudolf Mosse, Zürich.

Gesucht: Konstrukteur — Architekt,

flotter, flinker Zeichner für Baubureau, firm im Entwerfen, leichter Auffassungsgabe. Bauplatzpraxis. Kostenaufstellungen.

Offerten sub Z Y 4674 an

Rudolf Mosse, Zürich.

Bautechniker,

diplomiert, mit praktischen Erfahrungen bei Neu-, An- und Umbauten, sucht gestützt auf gute Zeugnisse u. Referenzen Stellung als Zeichner oder Bauführer. Auf Wunsch auch Zeichnungen zu Diensten.

Offerten sub Chiff. Z W 4622 an **Rudolf Mosse, Zürich.**

Gartenbau-

techn. Bureau **Theod. Stump**, **Zürich**, Münsterstrasse 9, Telefon Nr. 2977, empfiehlt sich den HH. Architekten zur Anfertigung von Gartenplänen und Ausführung von Gartenanlagen an allen Orten.

Junger, tüchtiger Mann, verheiratet, sucht

Vertrauensstelle

in einer Sägerei od. Holzhandlung. Referenzen zu Diensten. Offerten sub Chiffre Z Q 4516 befördert

Rudolf Mosse, Zürich.

Ein junger

Maschinentechniker

sucht Anfangsstelle auf techn. Bureau. Gefl. Offerten unter Chiffre Z G 4407 an **Rudolf Mosse, Zürich.**

Diplom. Tiefbautechniker, deutsch, französisch u. italienisch sprechend, sucht Stelle als

Bauführer.

Prima Zeugnisse aus längerer Praxis im Eisenbahn- u. Strassenbau stehen zu Diensten. Offerten sind zu richten sub Chiffre Z Y 4424 an

Rudolf Mosse, Zürich.

Junger Bautechniker

sucht Stellung. Offert. sub Z P 2511 an **Rudolf Mosse, Basel.**

Heiztechniker-Stelle gesucht.

Ein mit allen Systemen gänzlich vertrauter Fachmann, der auch selbständig kalkuliert und schon gereist ist, im Zeichnen gut bewandert, sucht sich zu verändern. Schweiz oder Oesterreich bevorzugt. Gefl. Offert. unter Chiffre Z H 2518 befördert

Rudolf Mosse, Basel.

Junger, diplomierter

Ingenieur

vom eidg. Polytechnikum, mit einem Jahr Bureaupraxis (gute Zeugnisse), sucht per sofort oder später Stelle, mit Vorliebe beim Bau. Offerten sub Chiffre Z Y 4149 an

Rudolf Mosse, Zürich.

Für Baugeschäfte.

Ein in allen Teilen des Bau-faches technisch und praktisch gebildeter, reich erfahrener Mann gesetzten Alters, Spezialfach **Chäletbau**, sowie alle übrigen Holzkonstruktionen, in einfacher und reich dekorativer Ausführung, sucht in grösserem Baugeschäft Engagement.

Gefl. Offert. unt. Chiff. L 3607 Q an **Haasenstein & Vogler, Basel.**

Junger, diplomierter

Ingenieur,

Tessiner, welcher Eisenbahnstudien gemacht hat, sucht Stelle per Anfang Juli. Gefl. Offerten unter H 1963 F an **Haasenstein & Vogler, Freiburg** (Schweiz).

Messtischapparat

nach Prof. Wild zu kaufen gesucht. Gefl. Offerten sub Chiffre Z Q 4616 an die Annoncen-Expedition

Rudolf Mosse, Zürich.

Fenster

für Wohnhäuser u. Fabriken liefert prompt und billig

Berk & Eichin,
Fensterfabrik
Thalwil.

Clichés

für Buchdruck fabriziert

Ernst Doelker, Zürich III.

Ankerstr. 23. Telefon 394.



Dauerhafter billiger Holzanstrich
Einzig echte, seit 25 Jahren bewährte Originalmarke.
Generalvertrieb für die Schweiz:
Martin Keller, Zürich
37 Bahnhofstrasse 37.

MIKROSOL



BESTES MITTEL gegen

Hausschwamm, Schleim- und Schimmelpilze.

FARBEN-FABRIKEN
ROSENZWEIG & BAUMANN
CASSEL

TRANSPORT-ANLAGEN

Heben, Aufsätze, Bänder, Elevatoren, Transporter, Schnecken, Förder-Rinnen nach altem und neuem System

FÜR ALLE INDUSTRIEN

Grösste Rentabilität. Erste Referenzen. Kostenschätze, Prospekte, Ingenieurkasschen zur Verfügung.

A. STOTZ, STUTTGART.

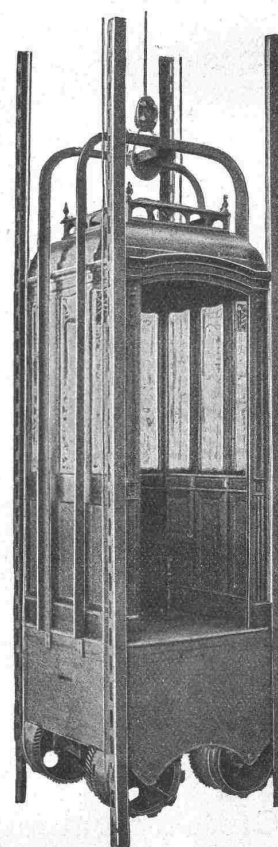
← GEGRÜNDET 1860 →

F. HOFMANN & Söhne

J. Rukstuhl, Basel

Zentralheizungen

Warmwasser — Niederdruckdampf etc.



C. Wüst & Comp., Seebach - Zürich

bauen als

Spezialität:

Elektrische

Waren-

und

**Personen-
Aufzüge**

automobil und mit stationärer Winde

nach eigenem,

patentiertem System.

Billigste Anschaffungs- und Betriebskosten.

Absolut ruhiger Gang.

Präzise Steuerung.

Vorzügliche Fangvorrichtung.

Projekte und Kostenvoranschläge gratis.