

**Zeitschrift:** Schweizerische Bauzeitung  
**Herausgeber:** Verlags-AG der akademischen technischen Vereine  
**Band:** 41/42 (1903)  
**Heft:** 23

## **Werbung**

### **Nutzungsbedingungen**

Die ETH-Bibliothek ist die Anbieterin der digitalisierten Zeitschriften auf E-Periodica. Sie besitzt keine Urheberrechte an den Zeitschriften und ist nicht verantwortlich für deren Inhalte. Die Rechte liegen in der Regel bei den Herausgebern beziehungsweise den externen Rechteinhabern. Das Veröffentlichen von Bildern in Print- und Online-Publikationen sowie auf Social Media-Kanälen oder Webseiten ist nur mit vorheriger Genehmigung der Rechteinhaber erlaubt. [Mehr erfahren](#)

### **Conditions d'utilisation**

L'ETH Library est le fournisseur des revues numérisées. Elle ne détient aucun droit d'auteur sur les revues et n'est pas responsable de leur contenu. En règle générale, les droits sont détenus par les éditeurs ou les détenteurs de droits externes. La reproduction d'images dans des publications imprimées ou en ligne ainsi que sur des canaux de médias sociaux ou des sites web n'est autorisée qu'avec l'accord préalable des détenteurs des droits. [En savoir plus](#)

### **Terms of use**

The ETH Library is the provider of the digitised journals. It does not own any copyrights to the journals and is not responsible for their content. The rights usually lie with the publishers or the external rights holders. Publishing images in print and online publications, as well as on social media channels or websites, is only permitted with the prior consent of the rights holders. [Find out more](#)

**Download PDF:** 22.02.2026

**ETH-Bibliothek Zürich, E-Periodica, <https://www.e-periodica.ch>**

# Schweizerische Bauzeitung

Wochenschrift

für Bau-, Verkehrs- und Maschinentechnik

Herausgegeben

von

**A. WALDNER**

Dianastrasse Nr. 5, Zürich II.

Verlag des Herausgebers. — Kommissionsverlag: Ed. Rascher, Meyer & Zeller's Nachfolger in Zürich, Rathausquai 20.

Organ

des Schweizer. Ingenieur- und Architekten-Vereins und der Gesellschaft ehemaliger Studierender des eidg. Polytechnikums in Zürich.

**Abonnementspreis:**  
Ausland... Fr. 25 per Jahr  
Inland... „ 20 „ „

**Für Vereinsmitglieder:**  
A. land... Fr. 18 per Jahr  
Inland... „ 16 „ „  
sofern beim Herausgeber  
abonniert wird.

**Abonnements**  
nehmen entgegen: Heraus-  
geber, Kommissionsverleger  
und alle Buchhandlungen  
und Postämter.

**Insertionspreis:**  
Pro viergespaltene Petitzeile  
oder deren Raum 30 Cts.  
Haupttitelseite: 50 Cts.

**Insertate**  
nimmt allein entgegen:  
Die Annoncen-Expedition  
von  
**RUDOLF MOSSE**  
in Zürich, Berlin, Breslau,  
Dresden, Frankfurt a. M.,  
Hamburg, Köln, Leipzig,  
Magdeburg, München,  
Nürnberg, Stuttgart, Wien,  
Prag, London.

B<sup>d</sup> XLI.

ZÜRICH, den 6. Juni 1903.

N<sup>o</sup> 23.

## Ville de Genève.

## Travaux.

En vue de l'élaboration d'un plan de rectification d'assainissement et d'embellissement de la Ville de Genève le Conseil Administratif ouvre une inscription pour les fonctions d'ingénieur-géomètre et d'architecte.

Traitement 4500 à 5000 frs.

L'inscription est ouverte jusqu'au 9 juin à midi au Secrétariat du Conseil Administratif.

Genève, le 27 mai 1903.

Le Secrétaire-Adjoint du Conseil Administratif:  
**Ed. Chapuisat.**

## Politische Gemeinde St. Gallen.

Die vom Gemeinderate der Stadt St. Gallen neu kreierte Stelle eines zweiten

### Ingenieurs für das Tiefbauwesen

wird anmit zur freien Bewerbung ausgeschrieben.

Nähere Auskunft über Obliegenheiten und Anstellungsverhältnisse erteilt die städtische Baudirektion.

Bewerber mit Erfahrung im städtischen Bauwesen belieben ihre Anmeldung, begleitet mit Ausweisen über Studiengang und bisherige berufliche Tätigkeit, **bis zum 10. Juni l. J. dem Gemeindevorstand St. Gallen** einzureichen.

St. Gallen, den 15. Mai 1903.

Der Gemeinderat der Stadt St. Gallen.

## Politische Gemeinde Tablat (St. Gallen).

Die vom Gemeinderate von Tablat neu kreierte Stelle eines

### Gemeinde-Technikers

wird hiemit zur freien Bewerbung ausgeschrieben.

Bewerber (Bau-Ingenieure, Konkordatsgeometer etc.) mit praktischer Erfahrung belieben ihre Anmeldungen mit Ausweisen über den Studiengang und bisherige berufliche Tätigkeit **bis zum 15. Juni l. J. dem hiesigen Gemeindevorstand** schriftlich einzureichen, welches auch über die Obliegenheiten nähere Auskunft erteilt.

Der Anfangsgehalt ist auf Fr. 4000 — angesetzt.

St. Fiden, den 22. Mai 1903.

Der Gemeinderat von Tablat.

## Einzig echte Mettlacher Steinzeug-Bodenplatten, glasierte Wandplatten, Stallklinker und Röhren,

wetterbeständige Bauterracotta (matt und in Majolica),

Figuren und Vasen zu Bauzwecken und für Gärten von  
**Villeroy & Boch in Mettlach und Merzig.**

### Verblendsteine

in 7 verschiedenen Farben, glasiert und unglasiert, von

**Ph. Holzmann & Cie. in Frankfurt a. M.**

sog. Saargemünder Thonplatten, stahlhart gebrannt  
von **A. Brach in Kleinblittersdorf.**

Prima Schlackenwolle

Ladenständer. — Dekor.Bauguss von **C. Flink, Mannheim.**

Vertreter: **Eugen Jeuch in Basel.**

Naturmuster und Preiscurant zu Diensten.

## Stelle-Ausschreibung.

Infolge Resignation wird die Stelle eines **Kontrollingenieurs II. Klasse** für Spezialbahnen im eidg. Eisenbahndepartement zur Wiederbesetzung ausgeschrieben.

Besoldung Fr. 4000 bis Fr. 5500 nebst den gesetzlichen Reiseentschädigungen.

Auskunft über Erfordernisse etc. erteilt die technische Abteilung des genannten Departements.

Schriftliche Anmeldungen, welchen ein curriculum vitae, sowie Ausweise über Studien und bisherige Praxis beizufügen sind, nimmt bis 31. Mai 1903 das unterzeichnete Departement entgegen.

Bern, den 14. Mai 1903.

Post- und Eisenbahndepartement,  
Eisenbahnabteilung.

## Bau-Ausschreibung.

### Strasse Walzenhausen — St. Margrethen.

Die Gemeinde Walzenhausen eröffnet Konkurrenz über den Bau einer Strasse vom «Platz» bis zur Kantonsgrenze, mit Abzweigung nach Leuchen.

Pläne und Baubedingungen liegen beim Präsidenten der Strassenbaukommission, **Herrn Gemeinderat Johs. Keller im Platz** zur Einsicht auf, an welchen auch die Eingaben, verschlossen mit der Aufschrift «Strassenbau» bis spätestens den 15. Juni 1903 zu richten sind.

St. Gallen, den 30. Mai 1903.

Im Auftrag der Baukommission:  
**A. Sonderegger, Ingenieur.**

## J. Ammann & Cie.

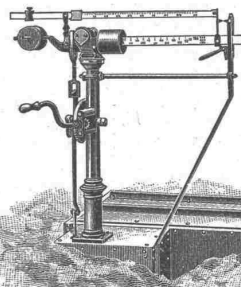
### Waagenfabrik, Ermatingen.

### Filiale in St. Gallen:

**H. Wild, Eichmeister.**

### Waagen in allen Konstruktionen

von 1 bis 50000 kg Tragkraft.  
Lieferanten für eidg. Post und Zoll, Direktion der eidg. Bauten, eidg. Konstr.-Werkstätte S. B. B., Rhät. B., J. S., Sihltalbahn, Gaswerke Zürich, Bern, St. Gallen, Basel, Luzern, Freiburg, Konstanz, Padua u. s. w.



## Technisches Bureau

Ingenieur **Angelo Forti**

Via Principe Umberto 27 **MAILAND** Via Principe Umberto 27

Projektierung und Ausführung hydraulischer Kraft-Anlagen, industrieller Bauten, Wassermessungen, Konsulenz über Konzessionen und sonstige italienisch-technische Angelegenheiten.

Erste Schweizer-Referenzen.

Für Techn. Vorarbeiten im Bahn- und Strassenbau empfiehlt sich  
**B. Emdh, Ingenieurbureau, Bern Theaterplatz 2.**

# Schweizerische Bundesbahnen.

## Ausschreibung von Bauarbeiten.

Die Ausführung der Erd-, Maurer-, Steinhauer-, Verputz-, Zimmer-, Schreiner-, Schlosser-, Dachdecker-, Spengler-, Glaser- und Malerarbeiten, sowie die Lieferung der eisernen Ständer und Dachkonstruktionen für ein neues Schiffswerftegebäude in Romanshorn im Voranschlagsbetrage von Fr. 165000 werden zur Konkurrenz ausgeschrieben. Pläne und Bedingungen können auf dem Baubureau Glärnischstrasse 35, II. Stock, Zürich II, sowie auf dem Bureau des Bahningenieurs in Romanshorn eingesehen werden. An diesen Orten sind auch Eingabe-Formulare zu beziehen.

Uebernahmsanfragen unter der Aufschrift «Schiffswerftegebäude Romanshorn» sind bis längstens den 13. Juni 1903 schriftlich und verschlossen einzureichen an

Die Generaldirektion  
der Schweizerischen Bundesbahnen.

Bern, den 25. Mai 1903.

## Stelle-Ausschreibung.

Infolge der Wahl des Direktors der städtischen Strassenbahnen in Bern an eine andere Stelle wird die

## Stelle des Direktors der städtischen Strassenbahnen in Bern

ausgeschrieben.

Anfangsbesoldung Fr. 7000.

Elektrotechnische Bildung und Erfahrungen im Strassenbahnbetriebe werden verlangt. **Amtsantritt 1. August.** Anmeldefrist bis **Mittwoch den 10. Juni**, abends 6 Uhr bei der **Stadtkanzlei im Erlacherhof.**

Bern, den 22. Mai 1903.

Der Gemeinderat.

## Pragelstrasse. Kanton Glarus.

## Ausschreibung von Ingenieurstellen.

Zur Durchführung der Terrinaufnahmen und nachfolgender Anfertigung von Bauplänen für eine Pragelstrasse auf Gebiet des Kantons Glarus, unter der Leitung des Kantonsingenieurs, werden zwei im Strassenbau perfekte Ingenieure eingestellt.

Das Engagement erfolgt vorderhand mindestens bis Frühjahr 1905, speziell bis zur Vollendung der Baupläne und des Kostenvoranschlages.

Anmeldungen sind zu richten bis 10. Juni abends an die unterfertigte Direktion; der Eintritt hat am 1. Juli zu erfolgen.

Nähere Anstellungsbedingungen sind ebenfalls bei der Direktion und auf dem Bureau des Kantons-Ingenieurs zu erfahren.

Glarus, den 27. Mai 1903.

Die Baudirektion:  
P. Zweifel.

## Ausserordentlich günstige Kaufsgelegenheit.

## Sichere und lukrative Existenz für Geschäftsleute.

In **industriereicher, aufblühender Stadt** (Kt. Aargau), erster Eisenbahnknotenpunkt, ist Familienverhältnisse halber an erster Verkehrslage ein mit bestem Erfolge betriebenes **Baugeschäft mit mech. Bau-Schreinerei, Glaserei, Dreherei und Schlosserei** mit solid gebauten, geräumigen hellen **Fabrikbauten** samt den neuesten **Maschinen und Werkzeugen** für Maurer, Zementer, Zimmerer, Schreiner, Glaser, Schlosser und Dreher zu verkaufen. Zu der Anlage gehört ein grosser Geschäftsplatz mit neu erbautem, **rentablem Wohnhaus mit Oekonomiegebäude** nebst **Terrain für zirka 10 Neubauten** und schön gelegenen Terrain mit ertragreicher **Kies- und Sandgrube.**

Event. würde der Geschäftsplatz nebst Fabrikbauten und Inventar einzeln verkauft. Kaufbedingungen sehr günstig. Offerten und Anfragen befördert unter Chiffre Z E 4380 die

Annoncen-Expedition **Rudolf Mosse, Zürich.**

## Jüngerer Elektroingenieur

eventl. auch tüchtiger Elektrotechniker für Bureau und Gelände von gr. Elektrizitätswerk der franz. Schweiz per sofort gesucht. Kenntnis der franz. Sprache unerlässlich. Gef. Offerten unter Chiffre O 797 B an **Orell Füssli-Annoncen, Basel.**

## Parkett- und Chaletfabrik Interlaken.

Infolge Demission wird hiemit die **Stelle eines**

## Direktors der Parkett- und Chaletfabrik Interlaken

auf **1. Oktober nächsthin**, event. auf später zur Wiederbesetzung **ausgeschrieben.** In **Holzkonstruktionen** und namentlich im **Chaletbau** erfahrene Bewerber belieben ihre Anmeldungen an den Präsidenten des Verwaltungsrates, **Hrn. J. Betschen in Interlaken**, zu richten, der über alles weitere gerne Auskunft erteilen wird.



## A. CATTANEO, FAIDO

### Hammerschmiede

Geschmiedete Stücke für Maschinen, n. Modell od. Zeichnung

Sämtliche Werkzeuge für Erd- und Tunnelarbeiten, wie Pickel, Kramphauen, Steinpickel.

Hebeisen, Schlager, Hämmer, geschmiedete Schaufeln u. s. w. Prospekte auf Verlangen. Lieferanten der Gotthardbahn.

## KIRCHNER & Co.,

Leipzig-Sellerhausen.

Grösste Spezialfabrik von

## Sägewerkmaschinen

und

## Holzbearbeitungsmaschinen

Ueber 60000 Maschinen geliefert,

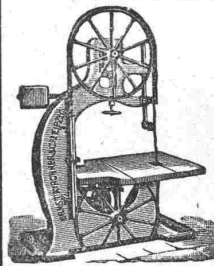
62 höchste Auszeichnungen.

Weltausstellung Paris 1900:

Höchste Auszeichnung „Grand Prix“

Filiale: ZÜRICH, Bahnhofstrasse 89,

— TELEPHON 3866 —



## Biegunsmesser

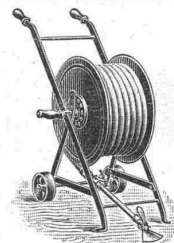
Patent + 24027. D. R. G. M.

für Brücken, Decken, Säulen etc. 1/30 mm ablesbar,

solide, bequeme Bauart. Prospekte frei.

**Gustav Griot, Ingr.**

Freiestrasse 94, Zürich.



## Kautschuk-Garten-Schläuche

Schlauchschlösser, Wendrohre, Rasensprenger, Schlauchwagen etc.

in anerkannt bester Qualität

Gummiwarenfabrik

**H. Speckers Wwe., Zürich,**

Kuttelgasse 19, Bahnhofstrasse.

Goldene Medaille der intern. Schifffahrts-Ausstellung Kiel 1896.

## Drahtseile



In jeder Construction u. Qualität

sowie **Ia. Stahlfederdraht,**

**Stachel-Zaundraht**, mit 2 und 4 Spitzen.

**Drähte jeder Qualität,**

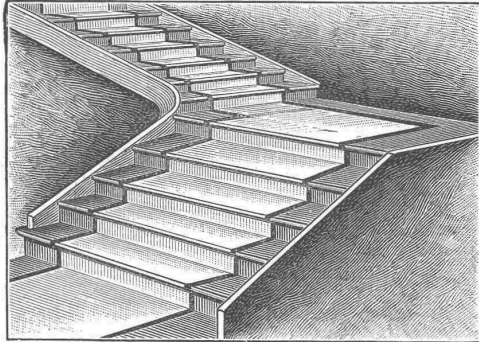
verzinkt, verzinkt, verkupfert, lackiert.

Vertretung für die Schweiz:

**Jacques Knecht, Bahnhofstrasse 73, Zürich.**



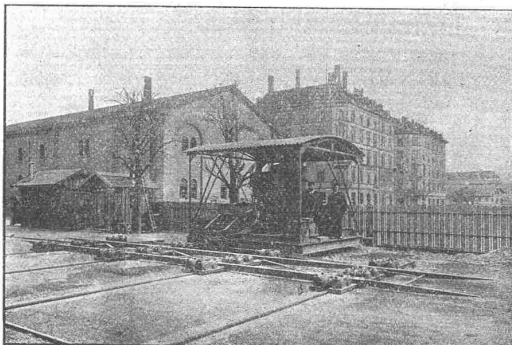
Schweizer. Xylolith-(Steinholz)-Fabrik Wildegg  
**RILLIET & KARRER**  
 + Patent Nr. 9080  
**Treppenstufen aus Xylolith**  
 für Belag von



Eisernen Treppen; Hölzernen und Betontreppen;  
 Wendeltreppen; abgelaufenen Sandsteintreppen.  
 Grosse Standsicherheit, feuersicher, grösste Solidität.  
 Unisfarben oder mit gefärbtem Treppenläufer.  
 Bester Ersatz für Eichenholz.

Gesellschaft der  
**Ludwig von Roll'schen Eisenwerke**

Filiale: **Giesserei Bern** liefert:



**Hebezeuge jeder Art** als: **Laufkräne**, und feste od. fahrbare  
**Drehkräne** für Hand- und speziell  
**elektrischen** Betrieb; **Aufzüge** für hydraulischen, **elek-**  
**trischen**, und Transmissionsbetrieb.

**Eisenbahnmateriale** als: **Drehscheiben** und **Schie-**  
**bebühnen** für Wagen und Lokomotiven;  
 Hand-, **Dampf-** und **elektrischer** Betrieb.

**Weichen** für Haupt- u. Nebenbahnen, f. Vignol- u. Rillen-Schienen.  
**Barrieren** mit und ohne Verriegelung und Vorläuten.

**Zahnstangenoberbau; komplette Seilbahnen**

für Güter- und Personentransport. (Eigene patentierte Systeme.) Seit  
 1898 15 Touristen-Seilbahnen geliefert.

**Schleusenanlagen** für Hand- und elektrischen Antrieb.

Hydraulische, automatische **Zementsteinpressen**.

Angaben über zahlreiche Ausführungen, Referenzen, Projekte  
 und Kostenvoranschläge stehen zu Diensten.

**Geruchlos. Closets Zugfrei.**

überall anzubringen, wo wenig oder gar kein Wasser zur Verfügung.  
 Für Fabriken, Kasernen, Schulen, einfache u. bessere Wohnungen.

**J. A. Braun, Stuttgart.**

**Aktiengesellschaft**

vormals

**Joh. Jacob Rieter & Co., Winterthur.**

Paris 1900. Grand Prix; 3 goldene und 1 silberne Medaille.

**Eisen-Konstruktionen,**  
 Reservoirs, Wasserleitungsröhren.

**Turbinen**

Francis, Jonval, Girard, Pelton etc.

**Präzisions-Regulatoren, Elektr. Bremsregulatoren.**  
 Transmissionen — Aufzüge.

Anlagen für  
**elektrische Beleuchtung und Kraftübertragung.**

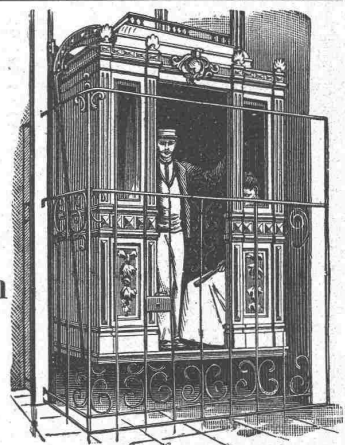
**Aufzügefabrik**

**Alfred Schindler**  
**LUZERN.**

Gegründet 1874.

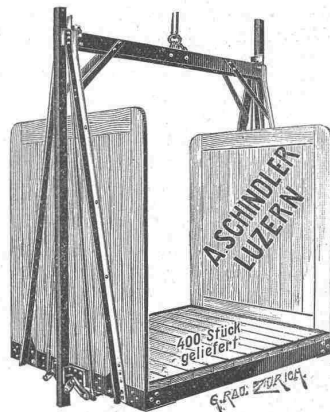
**Ueber 500 Anlagen**  
 im Betrieb.

Prima Referenzen und  
 grösste Garantie.



Spezialfabrik für  
**elektrische**  
 u. **hydraulische**  
**Aufzüge.**

Druckknopf- und Seilsteuerung  
 sicherst wirkende Fangvorrichtung,  
 geräuschloser Gang,  
 automatische Schachtsicherungen.



**Geiger'sche Fabrik, G. m. b. H.**  
 für Strassen- und Hausentwässerungs-Artikel  
**Karlsruhe i. B.**

**Spül- u. Absperr-Vorrichtungen** für Kanäle und andere Zwecke.  
**Schachtabdeckungen.**

**Sinkkasten** für Strassen-, Hof- u. Haus-Entwässerung.  
**Kran- u. Schlammabfuhr-Wagen** zum Reinigen von Sinkkasten.

Bewährte Konstruktionen. — Höchste Ansehnungen. — Solide Ausführung.

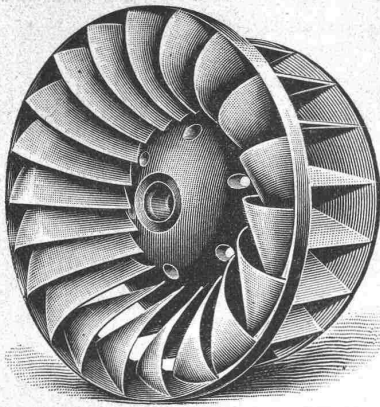
Man verlange illustriertes Preisbuch gratis.

In nahezu 200 Städten in Verwendung, unter andern in:

Breslau — Dresden — Düsseldorf — Frankfurt a. M. — Hannover — Innsbruck  
 Karlsruhe — Kiel — Köln — Mannheim — Mülhausen i. E. — München — Posen  
 Sofia — Stettin — Strassburg i. E. — Stuttgart — Wien — Zürich u. s. w.

General-Vertreter für die Schweiz:

**C. A. Grüssy, Civilingenieur, Zürich-Altstetten.**



# Maschinenfabrik St. Georgen bei St. Gallen

## Com. Ges. Ludwig v. Süsskind.

**Moderne Francisturbinen**, mit höchstem Nutzeffekt, speziell auch bei stark reduzierter Wassermenge.

**Hochdruckturbinen**, Spezialkonstruktion für Gefälle bis 900 m.

**Präzisionsregulatoren** für alle Turbinensysteme.

**Moderne Transmissionen**: Universalsupports mit Ringschmierlager.

== Projekte, Kostenanschläge gratis. ==

### Telegraphenstangen und Leitungsmasten

für elektrische Anlagen, imprägniert mit Quecksilbersublimat (System Kyan)

**Eisenbahnschwellen**

imprägniert nach den bewährtesten Methoden.

Eigene Imprägnieranstalten mit umfangreichen Lagern in günstiger Lage für Versand nach allen Richtungen.

Gegründet 1846.

**Gebr. Himmelsbach, Freiburg i. Baden.**

Gegründet 1846.

## Gutehoffnungshütte,

**Aktienverein für Bergbau und Hüttenbetrieb**  
in **Oberhausen 2** (Rheinland)

fertigt in ihren mit den neuesten und vollkommensten Einrichtungen ausgerüsteten Werkstätten als **Besonderheit**

**Achsen und Radreifen**

aus bestem **Siemens-Martinstahl** für **Lokomotiven, Tender,**  
und **Wagen aller Art,**

**Radgerippe,**

sowohl **Speichenräder** als auch **gewalzte Scheibenräder** aus bestem **Siemens-Martin-**  
**Flusseisen** für **Wagen aller Art,**

**fertige Radsätze**

für **Wagen aller Art, sowohl für Voll- als auch für**  
**Neben- und Klein-Bahnen.**

General-Vertreter für die Schweiz: **Gebr. Stebler, Zürich.**

## Eisen- und Metallgiesserei Seebach.

**H. Bölsterli & Cie, Seebach bei Zürich.**

== **Eisengiesserei** ==

Maschinenguss nach Modellen, Schablonen und Zeichnungen bis 10000 kg.  
Zylinderguss, Dynamoguss, Bau- und Handelsguss. Formmaschinen für Massenartikel. Coquillenguss.

== **Metallgiesserei** ==

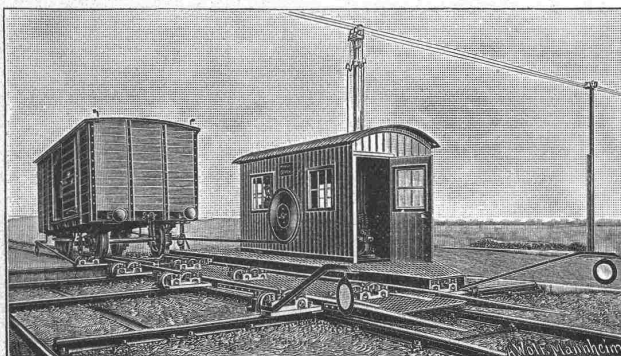
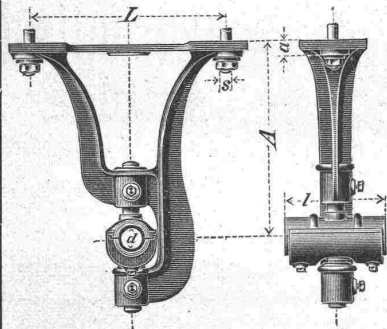
Bronze, Phosphorbronze, Messing. Lagerkompositionen. Legierungen jeder Art.

**Eigene Modellschreinerei.**

**Spezialität: Rohguss für Transmissionen; Hängelager, Stehlager mit**  
**Ringschmierung, Wandkonsolen, Kupplungen, Stellringe, Riemenscheiben u. s. w.**

Von den gangbaren Grössen wird stets Vorrat gehalten, nicht Vorhandenes wird in wenigen Tagen fertiggestellt.

**Depot in Genf: Rue du Rhône 61.**



## Joseph Vögele, Mannheim

liefert seit 1842:

**Weichen** jeder Bauart und Spurweite für Haupt- und Nebenbahnen;

**Herzstücke; Kreuzungen;**

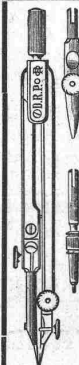
**Drehscheiben u. Schiebebühnen** für Lokomotiven und Wagen, mit Hand-, Dampf- und elektr. Antrieb.

**Drehscheiben** mit Fuhrwerk befahrbar;

**Elektrische Spills, Stellwerke, Schlagbäume.**

Vertreter für die Schweiz:

**Wolf & Graf, Zürich**



Fabrik-Zeichen  
gesetzl. geschützt.

**Präzisions- und Schul-**  
**Reisszeuge.**

**E. O. Richter & Co.,**

**Chemnitz.**



# Granit-Arbeiten aller Art und in jedem Umfange

aus Gurtellen- (polierfähig), Tessiner Baveno-, Biella-,  
Montorfano- und Schwarzwälder-Graniten.

Spezialität:

Treppenbauten jeder Art  
Steinkonstruktionen

vom einfachsten bis zum reichsten Genre

Garantie  
für kunstgerechte und fachgemässe Ausführung  
Prompte Bedienung und billigste Berechnung

Geräumiger Werkplatz mit grosser Zahl  
tüchtiger Steinhauer

Wetterbeständige Oggiono- und Barzago-Steine,  
speziell für Gesims- und Bildhauerarbeiten.

== Grosses Lager in allen obgenannten Steinsorten. ==

**Kasp. Winkler & Cie.,** Granitindustrie  
Eigene Granitsteinbrüche  
**ZÜRICH III.**

Bureau und Werkplatz: Haldenstrasse, bei der Utobrauerei Zürich-Wiedikon.  
Telephon No. 4968. Telegramm-Adresse: Winklergranite, Zürich.

**Buchbinderei Max Malz,**  
Bäckerstr. 19, nächst d. Sihlbrücke  
Zürich III.  
Aufziehen von Karten, Plänen und  
Pausen. Mappen u. Schachteln.

Die zuverlässigsten  
**CONDENSTÖPFE**  
Telephon 2967.  
liefert **J. AUMUND, Ingen.,**  
Werdmühlegasse 17, parterre  
**ZÜRICH.**  
Verlangen Sie Prospekt und Referenzen.

**Xylogr. Art. Anstalt**  
**J. B. MÜLLER IN ZÜRICH**  
Fertige  
HOLZSCHNITTE.  
Galt. Lichte, Zinkätz.  
PRÄMIERT & DIPLOMIERT

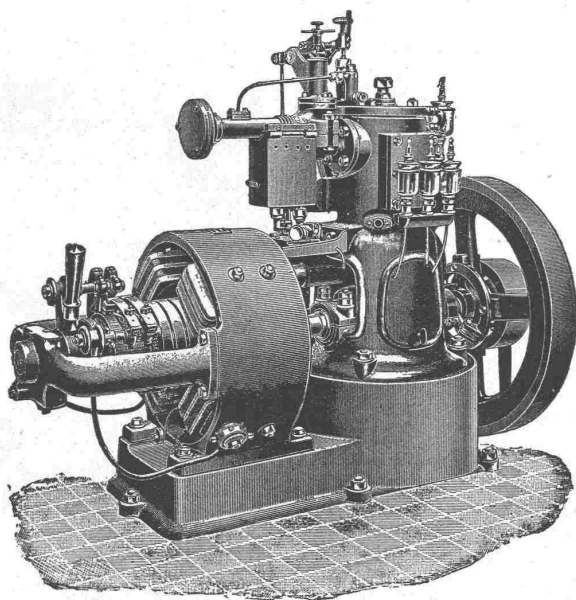
**OFENFABRIK-SURSEE**  
IN SURSEE  
GRÖSSTE OFFENFABRIK DER SCHWEIZ  
Illustr. Prospekt gratis.

## **Adolph Saurer, Arbon** Maschinenfabrik und Eisengiesserei. **Petrol-, Benzin- und Gas-Motoren**

Patent „Saurer“, von 1½ bis 80 HP

Fabrik- und Werkstattbetrieb für Lokomobile und Automobile  
Elektrisches Licht Luxus- und Lastschiffe

Kraftgas-Anlagen  
Komplette Anlagen bis 300 HP im Betriebe  
\*\*\* Höchste Auszeichnungen. \*\*\*

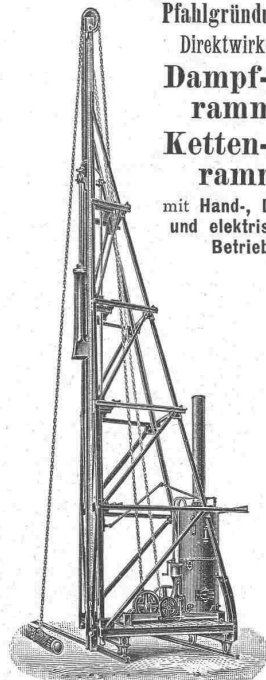


Transmissionen nach verschiedenen Systemen  
Spezialität:  
**Ringschmierlager mit geschliffenen Lagerschalen**  
Lager in allen gangbaren Grössen.

Prospekte und Kostenvoranschläge gratis.

## **Rammen**

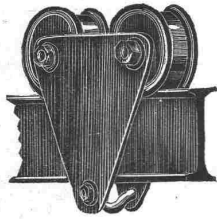
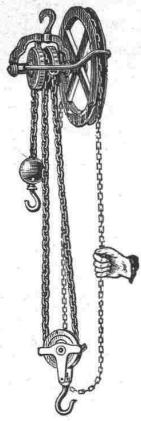
und sonstige Maschinen für  
Pfahlgründungen.  
Direktwirkende  
**Dampf-  
rammen,  
Ketten-  
rammen**  
mit Hand-, Dampf-  
und elektrischem  
Betrieb



halten auf Lager

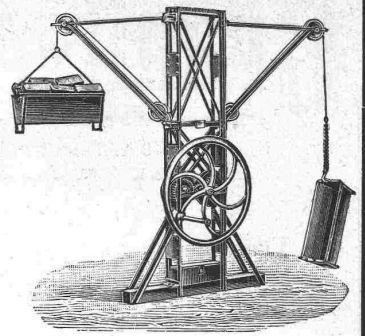
**Menck & Hambrock**

Altona - Hamburg 32.



# Fritz Marti Aktiengesellschaft Winterthur.

Kalibrierte Ketten, Gallsche Gelenk-Ketten,  
Patent Gussstahldraht-**Aufzugsseile**,  
Verzahnte Kettenräder und Rollen,  
Schrauben- und **Schnellflaschenzüge** jeder Sorte,  
Laufkatzen ohne und mit Fahr- und Hebevorrichtung  
in allen Ausführungen und Grössen,  
Zahnstangen-, Flaschen-, Schlitten-, Zug- u. hydraul. **Winden**,  
Kabel- und **Mauer-Winden**,  
Doppeltwirkender Material-**Aufzug**  
für Baumaterialien aller Art,  
**Kräne** und **Aufzüge** für Hand-, Dampf-, Hydraul.-  
und elektrischen Betrieb.  
Verkauf und Vermietung von **Bauunternehmer-Material**.



**P**

## rächtige Plättliböden

für elegante Hausflure, Küchen, Badezimmer, Balkons, sowie  
speziell auch für Kirchen u. Klöster, ergeben die sehr harten  
und nicht glitscherigen

**MOSAIKPLATTEN MARKE P. P.**  
in einfachen wie reichsten (teppichartigen), 4 mm tief eingelegten  
Dessins. Zeichnungen und Plattenmuster gratis. Reiches Musterlager.

»»» Seidenhofstrasse 8 «««

**Dr. P. Pfyffer, Mosaikplatten-Fabrik, Luzern:**

+ Nr. 23860 **Benn's** + Nr. 23860

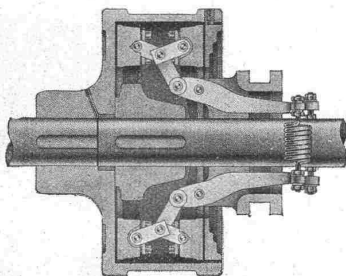
## Patent Reibungskupplung

ist

die beste — die sicherste —  
die einfachste — die billigste

aller existierenden Reibungskupplungen.

Man verlange Kataloge.



Normale Kupplungen  
auf Lager

Alleiniges Ausführungsrecht für die Schweiz:

Gesellschaft der

**L. von Roll'schen Eisenwerke**  
**Eisenwerk Clus (Kt. Solothurn.)**

Abtg.: Moderne Transmissionen.

## Thonwerk Biebrich, A.-G.

**Biebrich a/Rhein**

beste Referenzen und Zeugnisse aus der Schweiz,  
liefert die für den Bau und Betrieb von Gasanstalten, Zement-  
fabriken, Chemischen Fabriken, Cellulosefabriken, Schweiss-  
und Puddelwerken, Eisengiessereien, sowie für Dampfkessel-  
und sonstige Feuerungsanlagen notwendigen

## feuerfesten & säurebeständigen Produkte

Retorten, Form- u. Normalsteine, Gloverringe, Mörtel etc.



## Asphalt-

und Zement-Arbeiten aller Art:

Trottoirs, Keller- und Brauerei-Böden, Terrassen, Korridore, Remisen,  
Magazine, Durchfahrten etc.

### Asphaltierung von Kegelbahnen

Holzpflasterungen

Stallböden

Antieilolithböden, öl- und säure-  
fest, für Fabriken, Maschinen-  
räume etc.

Asphalt-Parkett

Beton-Bau

Plättli-Böden

Asphalt-Blei-Isolierplatten zur  
Abdeckung von Gewölben, Fun-  
damenten, Unterführungen etc.

Dachpapp-Dächer

### Holzcement-Dächer.

Mehrjährige Garantie für alle Arbeiten.

**E. Baumberger & Koch, Basel**

Asphalt- und Zementbaugeschäft.

## Zeit-Registrier-Apparate

für alle Verhältnisse.

**Bürks Arbeiter- und Wächter-Kontroll-Uhren,**  
**Fahrten-Kontroll-Apparate**

ohne Verbindung mit der Wagenachse.

**Rechenmaschinen** „MILLIONÄR“  
Patent Steiger.

Prospekte gratis u. franko. Apparate kostenlos auf Probe.

**HANS W. EGLI, ZÜRICH II,**

Werkstätte für Feinmechanik.