

**Zeitschrift:** Schweizerische Bauzeitung  
**Herausgeber:** Verlags-AG der akademischen technischen Vereine  
**Band:** 41/42 (1903)  
**Heft:** 2

## **Werbung**

### **Nutzungsbedingungen**

Die ETH-Bibliothek ist die Anbieterin der digitalisierten Zeitschriften auf E-Periodica. Sie besitzt keine Urheberrechte an den Zeitschriften und ist nicht verantwortlich für deren Inhalte. Die Rechte liegen in der Regel bei den Herausgebern beziehungsweise den externen Rechteinhabern. Das Veröffentlichen von Bildern in Print- und Online-Publikationen sowie auf Social Media-Kanälen oder Webseiten ist nur mit vorheriger Genehmigung der Rechteinhaber erlaubt. [Mehr erfahren](#)

### **Conditions d'utilisation**

L'ETH Library est le fournisseur des revues numérisées. Elle ne détient aucun droit d'auteur sur les revues et n'est pas responsable de leur contenu. En règle générale, les droits sont détenus par les éditeurs ou les détenteurs de droits externes. La reproduction d'images dans des publications imprimées ou en ligne ainsi que sur des canaux de médias sociaux ou des sites web n'est autorisée qu'avec l'accord préalable des détenteurs des droits. [En savoir plus](#)

### **Terms of use**

The ETH Library is the provider of the digitised journals. It does not own any copyrights to the journals and is not responsible for their content. The rights usually lie with the publishers or the external rights holders. Publishing images in print and online publications, as well as on social media channels or websites, is only permitted with the prior consent of the rights holders. [Find out more](#)

**Download PDF:** 13.01.2026

**ETH-Bibliothek Zürich, E-Periodica, <https://www.e-periodica.ch>**

**C. A. Grüssy, Zivilingenieur,**  
Altstetten-Zürich.

Uebernahme **technischer Vorarbeiten** für **Bahn-**  
und **Strassenbau, Wasserversorgung**  
und **Kanalisation.**

# Westinghouse

## Bremsen

### Kompressoren

für  
Förderungs- und Industrie-  
Zwecke.

Mehr als ein und eine halbe  
Million sind auf den bedeu-  
tendsten Bahnen der Welt in  
täglichem Gebrauch.

### Pumpen

mit  
Dampf- und elektrischem  
Antrieb.

## Schnellbremse für lange Züge.

## Société Anonyme Westinghouse

(Kapital 20 000 000 Franken)

Etablissements de Freinvill, Sévran (S. & O.)

Fabriken in Havre und Sévran.

Telegramm-Adresse: Sodelec, Sévran.

100,000

Prompte Spedition.



aller couranten Grössen

vorzüglicher Fabrikation,  
zu allen Isolationszwecken  
geeignet,  
halten stets am Lager  
Mech. Korkwarenfabrik  
Dürrenäsch (Aarg.)  
Konkurrenzlose Preise.

Prospekte gratis.

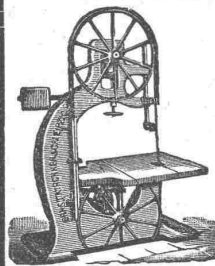


### Biegunsmesser

Patent 24 027. D. R. G. M.  
für **Brücken, Decken, Säulen etc.** 1/30 mm ablesbar.  
solide, bequeme Bauart. Prospekte frei.  
**Gustav Griot, Ingr.**  
Freiestrasse 94, Zürich.

## KIRCHNER & Co.,

Leipzig-Sellerhausen.



Grösste Spezialfabrik von  
**Sägewerkmaschinen**

und  
**Holzbearbeitungsmaschinen**

Ueber 60 000 Maschinen geliefert,

62 höchste Auszeichnungen.

Weltausstellung Paris 1900:

Höchste Auszeichnung „Grand Prix“.

Filiale: ZÜRICH, Bahnhofstrasse 89,

- TELEPHON 3866 -

## Hauschwamm,

sowie

## Schleim- und Schimmelpilze

werden sicher beseitigt, durch das geruchlose

# Antinonin.



Farbenfabriken vorm. Friedr. Bayer & Co.,  
Elberfeld.

General-Vertreter für die Schweiz:

**Basel: Paravicini & Waldner:**

**Dépôt: Zürich: Ed. Méier, Ecke Lang- u. Bäckerstr. 98.**

Prospekte und Gebrauchsanweisung stehen jederzeit gern zu Diensten.

## Transmissionsseile, Schiffseile, Flaschenzugseile u. Aufzugseile

liefert in **bester Qualität** die

## Mechan. Bindfadenfabrik Schaffhausen.

Tüchtige Monteure stehen zu Diensten.

Reparaturen werden billigst besorgt.

**Spezialität:** Seile mit regulierbarer Verbindung, zu deren  
Montage kein Fachmann nötig ist; jede Nachspileistung ausgeschlossen.

# NAEGELY, SCHMID & Co ZÜRICH

## Lack- & Farben-Fabrik

### Altstetten

gegründet 1850.



empfehlen  
allen  
Grosskonsumenten  
und Wiederverkäufern  
ihre nachstehenden la. Artikel:

**Lacke für alle Zwecke**  
eigener Fabrikation wie auch der  
Standard Varnish Works  
unter jeder Garantie.

**Bleiweiss in Pulver und in Oel.**

**Mennige** „ „ „ „ „

**Zinkweiss** „ „ „ „ „

**Leinöl, Oelfarnis, Terpentinöl.**

**Alle bunten Farben.**

**Emaillacke in allen Farben.**

**Ripolin in allen Farben.**

**Pinsel.**

**Bodenwiche und Stahlspäne.**

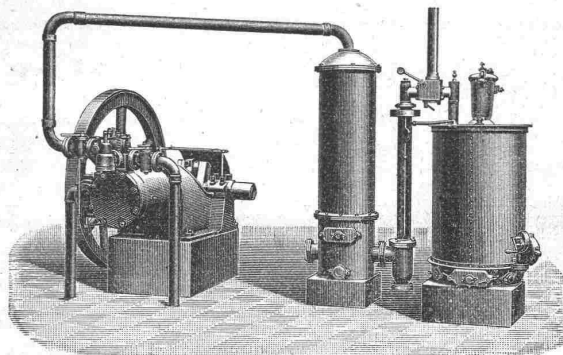
**Tuben- und Büchsenfarben in Oel.**  
**Alle Malerartikel.**

= Preislisten und Muster zu Diensten. =

**Unsere allein echte**  
**Schuppenpanzerfarbe Ferrubron**  
ist der beste und  
billigste Eisenanstrich.

## Bächtold & Cie., Steckborn.

### Maschinenfabrik und Giesserei.

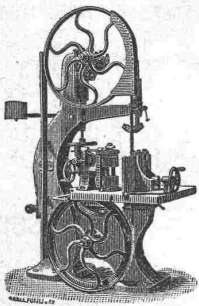


### Bächtold's Kraftgas-Motoren

mit Sauggas-Generatoren, neues System Louis Martin.

Billigste Betriebskraft Brennstoffkosten 1 1/2 — 3 Cts. pro effekt. Pferdekraftstunde.

**Gas-, Benzin- u. Petroleum-Motoren.**



## Fabriken Landquart

(Schweiz)

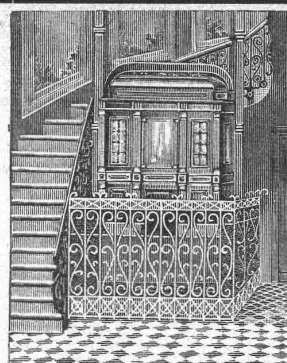
empfehlen als Spezialität

### Holzbearbeitungsmaschinen

jeder Art, neuester Konstruktion,  
besonders kräftig gebaut und in sorg-  
fältigster Ausführung.

### Courante Maschinen

stets auf Lager und im Betriebe zu sehen.  
Illustrierte Preislisten stehen gerne zu Diensten



Hydraulische und elektrische

## Personenaufzüge.

**Aufzüge** mit elektrischem,  
hydraulischem,  
und Transmissions-Betrieb.

**Speiseaufzüge**

für Hotels und Restaurants  
baut als Spezialität

**Adolf Maffei, Zürich**

Fabrik in Altstetten.

Kostenberechnung u. Pläne gratis.

Garantie. Beste Referenzen.

## Gutehoffnungshütte

Aktienverein für Bergbau und Hüttenbetrieb  
in **Oberhausen (Rhld.)**

fertigt in ihren mit den neuesten und vollkommensten  
Einrichtungen ausgerüsteten Werkstätten als **Besonderheit**

**Achsen und Radreifen** aus bestem **Siemens-Martinstahl**  
für Lokomotiven, Tender und Wagen aller Art,

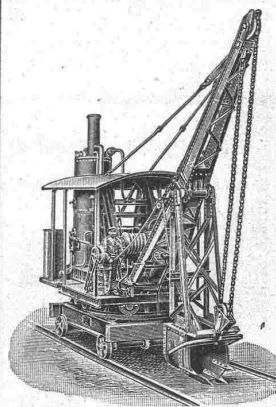
**Radgerippe** (Speichenräder)

aus bestem **Schweisseeisen** für **Wagen** aller Art,  
fertige Radsätze für **Wagen** aller Art,

sowohl für **Voll-**,

als auch für **Neben- und Klein-Bahnen.**

Vertreter für die Schweiz: **Gebr. Stebler, Zürich.**



## Universal-Löffelbagger

zum Abgraben von Erdmassen und Ver-  
laden derselben in Wagen, auch als  
**Krahn** zum Heben von Lasten und  
als **Greifbagger** verwendbar.

### Spezial-Löffelbagger

für verschiedene Zwecke von Erdbeweg-  
ungen bauen als Spezialität

**Menck & Hambrock,**  
**Altona-Hamburg.**

## Paul Stotz

Kunstgewerbliche Werkstätte

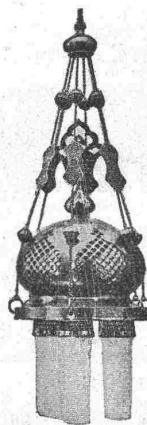
G. m. b. H.

**Stuttgart.**

Anfertigung von feinen Metallarbeiten  
jeder Art aus allen Materialien in Guss-,  
Treib- und Schmiedetechnik nach eigenen  
und eingesandten Entwürfen:

Beleuchtungskörper, Grabverzierungen,  
Kamingitter, Treppengeländer,  
Bauornamente, Guss für technische Zwecke  
in jeder Legierung, Figuren-Guss  
in jeder Grösse nach Sandformen oder  
Wachsausschmelzung, geschmiedete  
Bronze.

Elektrische Heiz- und Koch-Apparate.





# Elektrische Uhren ohne Batterie und ohne Kontakte

(Patentiert in allen Kulturstaaen)

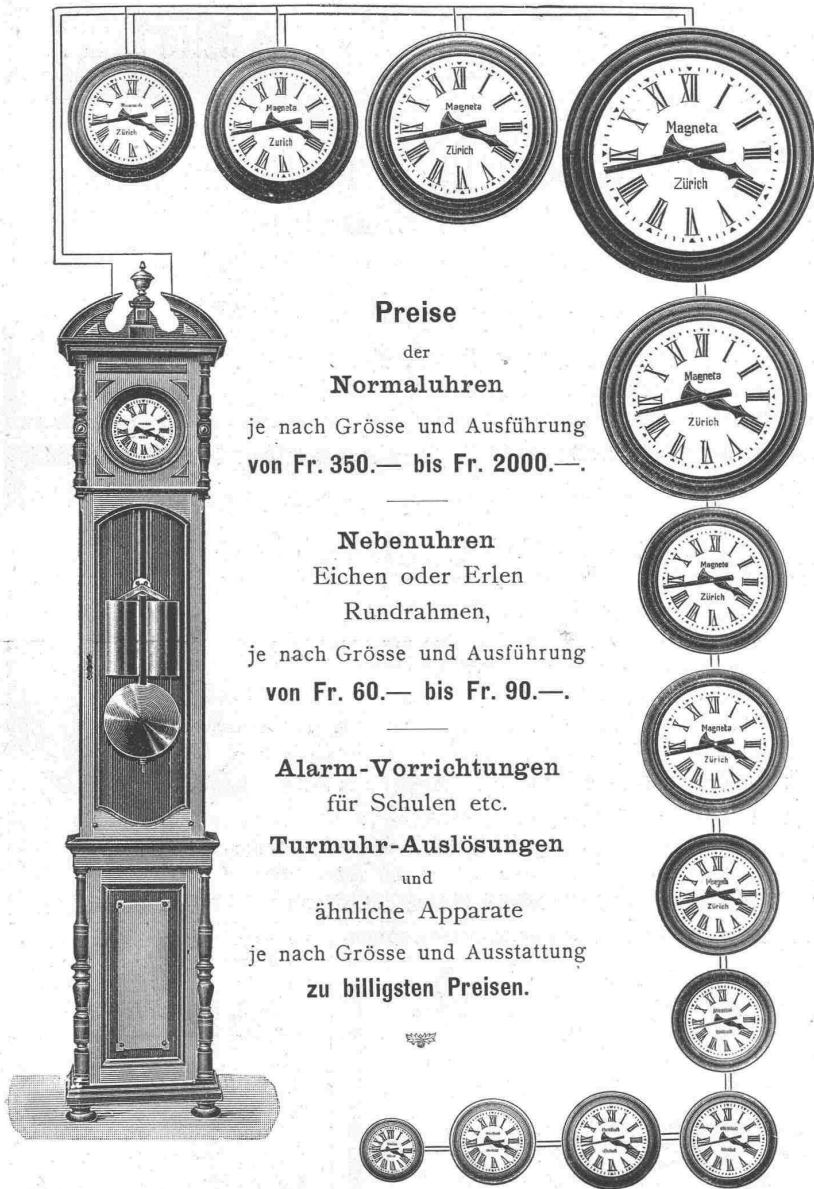
der

## Aktiengesellschaft „MAGNETA“

(Elektrische Uhren ohne Batterie und ohne Kontakte)

in Zürich, Thalgasse 20.

**Anordnung:** Ein Präzisions-Gewicht-Regulateur betätigt mittelst eines Magnet-Induktors eine beliebige Anzahl von Nebenuhren in beliebigen Entfernungen.



### Preise

der

#### Normaluhren

je nach Grösse und Ausführung  
von Fr. 350.— bis Fr. 2000.—.

#### Nebenuhren

Eichen oder Erlen  
Rundrahmen,

je nach Grösse und Ausführung  
von Fr. 60.— bis Fr. 90.—.

#### Alarm-Vorrichtungen

für Schulen etc.

#### Turmuhren-Auslösungen

und

ähnliche Apparate

je nach Grösse und Ausstattung  
zu billigsten Preisen.

### Vorzüge der Magna-Uhren.

**Wegfall** jeder Batterie und aller Kontakte und daher

**Wegfall** jeder Ueberwachung und Instandhaltung derselben durch Fachleute, infolge dessen

**Wegfall** jeglicher Betriebsauslagen.

**Grösste Betriebssicherheit.**

**Gefällige Formen.**

**Weitgehendste Garantie** der ganzen Anlage.

**Billigkeit.**

Die Magneta-Uhren eignen sich insbesondere für

Städte, Ortsgemeinden,  
Fabrik-Areale, Hotels,  
Post- und Telegraphenämter,  
Bahnhöfe, Schulhäuser,  
Kasernen, Geschäftshäuser,  
Banken, Spitäler,  
Theater, Mietshäuser, Villen,  
Schiffe etc. etc.

*Illustrierte Preislisten  
und Kostenvoranschläge gratis  
zu beziehen durch die  
Generalvertreter:*

Für den Kanton	Bern:	Die Telegraphen-Werkstätte von <b>G. Hasler</b> in <b>Bern</b>
» » »	Basel:	<b>Fäsch &amp; Schmassmann, Basel</b>
» » »	Waadt:	<b>La Société Suisse d'Electricité à Lausanne</b>
» » »	Wallis:	
» » »	Genf:	<b>W. J. Favre &amp; Chalut, Rue de la Halle, Genève</b>

und durch die

**Aktiengesellschaft „MAGNETA“** (Elektrische Uhren ohne Batterie und ohne Kontakte)

20 Thalgasse Zürich Thalgasse 20.

Filiale in **Singen** (Grossherzogtum Baden): **„MAGNETA“**  
Fabrik elektrischer Uhren ohne Batterie und ohne Kontakte  
G. m. b. H.

*Ausgeführte Anlagen u. a.: Bundespalais in Bern, Strafanstalt in Regensburg, Anatomie in Zürich,  
Kantonalbank in Zürich, Hotel Steinbock in Chur, Palast Hotel Fürstenthof  
in Frankfurt a. M. etc. etc.*

# Schweizerische Accumulatorenwerke Tribelhorn A.-G., Olten & Zürich.

## Accumulatoren

stationäre und transportable

für Kraft, Licht, Traktion und Medizinalzwecke.

Société anonyme suisse des accumulateurs Tribelhorn, Olten et Zurich.

## Accumulateurs

stationnaires et transportables

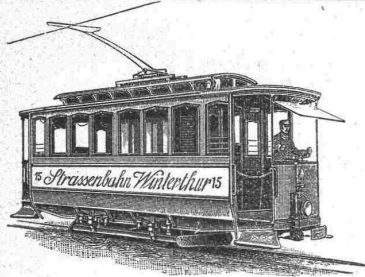
— pour Force, Lumière, Traction et Médecine —

**Gussbausteine**  
5, 7, 10, und 14 cm stark für  
**Scheidewände.**

# + 15483

Referenzen und Muster  
gerne zu Diensten.

**Guss-Baustein-Fabrik Zürich.**



Elektrische  
**Strassenbahnen**  
mit Gleich-  
und Mehrphasenstrom.

Aktiengesellschaft vormals

## Joh. Jacob Rieter & Co., Winterthur.

Paris 1900. Grand Prix; 3 goldene und 1 silberne Medaille.

Komplete Anlagen für

**Elektrische Beleuchtung u. Kraftübertragung**  
**Elektrische Bahnen.**

Elektrischer Antrieb einzelner Arbeitsmaschinen.

**Hydraulische Anlagen:**

Turbinen Francis, Jonval, Girard, Pelton,  
Präzisionsregulatoren, hydraulische und elektrische Bremsregulatoren.

## Eisen- und Metallgiesserei Seebach.

### H. Bölsterli & Cie, Seebach bei Zürich.

#### — Eisengiesserei —

Maschinenguss nach Modellen, Schablonen und Zeichnungen bis 10000 kg.  
Zylinderguss, Dynamoguss, Bau- und Handelsguss. Formmaschinen für Massenartikel. Coquillenguss.

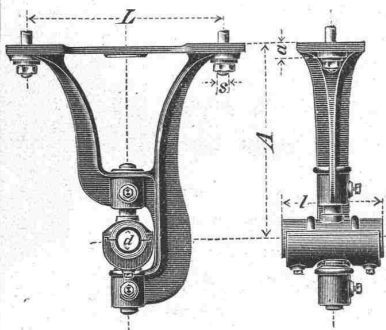
#### — Metallgiesserei —

Bronze, Phosphorbronze, Messing. Lagerkompositionen. Legierungen jeder Art.

*Eigene Modellschreinerei.*

**Spezialität: Rohguss für Transmissionen; Hängelager, Stehlager mit Ringschmierung, Wandkonsolen, Kupplungen, Stellringe, Riemenscheiben u. s. w.**  
Von den gangbaren Grössen wird stets Vorrat gehalten, nicht Vorhandenes wird in wenigen Tagen fertiggestellt.

*Depot in Genf: Rue du Rhône 61.*



## Siemens & Halske A.-G.

**BERLIN**

Aelteste Fabrik in Deutschland für Rotations-

### — WASSERMESSER —

mit rotierendem oder feststehendem Zifferblatt

auch mit patentierter Frostschutteinrichtung für kommunale Wasserleitungen und industrielle Zwecke,  
u. A.: Kesselspeisewassermesser, auch mit elektrischer Fernregistrier-Vorrichtung.

**Elektrische Wasserstands-Fernmelde- und Registrier-Apparate.**

Ueber 425 000 Siemens-Messer im Betriebe.

*Vertretung für die Schweiz,*

*verbunden mit Reparaturwerkstatt und Prüfungsstation:*

**Gasmessfabrik Luzern, Elster & Cie.**

**Patent-Bureau**  
Carl Müller  
Zürich III  
Prospekte  
u. Auskunft  
gratis



**Patent-Bureau**  
J. Aumund Ing. Werdmühlg. Zürich



Die vorzüglichsten, sparsamsten  
**Gas-Kochapparate für Familien,**  
**Komplete Gas-Koch-Einrichtungen**  
 für Anstalten, Hotels etc.,  
 Gasheizöfen für kleine und grosse Räumlichkeiten,  
 als Spezialität:  
**Kirchen-Gasheizungen**  
 liefert die  
**Schweiz. Gasapparaten-Fabrik Solothurn.**  
 — Referenzen und Kostenvoranschläge zu Diensten. —

**Nivellierinstrumente**  
 für einfache Nivellements  
 besonders für **Baumeister, Kulturtechniker, Geo-**  
**meter** und Andere; präzis gearbeitet, mit 10—30-facher  
 Vergrösserung, für Stationen von 75—300 m.  
 — Ausführliche Offerte zu Diensten. —  
**Carl Ebner jr., Schaffhausen**  
 Spezialgeschäft für mathemat. Instrumente etc.

**KEIM MINERAL-FARBEN**

**HALTEN AM BESTEN**

<b>ABT. A.</b> KUNSTMALEREI. <i>Altbeschriebene Monumental-Technik auf sog. Kalkputz auch für äussere angenehme Mal- weise.</i>	<b>IM WEITER.</b>	<b>ABT. B.</b> DEKORATIONS- FARBEN. <i>Einfach! Auch Innen- räume, Kirchen (kein Schmücken u. Schmück- en), Treppenhäuser, Rest. alt. Fresken.</i>
<b>ABT. C.</b> ANSTRICH-FARBEN. <i>In Gärten vorzüglich, vorhinein mit d. Putz. Schnell, haltbar, Prüfungsgut. N. Z. G.</i>		

*Glänzend, leicht-  
wendig, waschbar,  
den Putz erhalten,  
porös, hygienisch,  
frisch. Cement.*

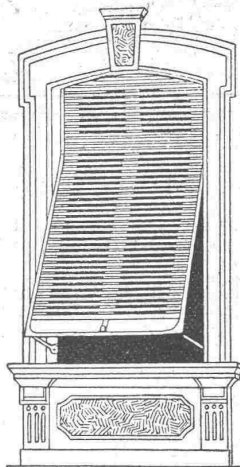
*Schraubschraub-  
Lackung, Glas etc.  
für Abt. A. B. C.  
Farbenharte Bod. C.  
gratis franco.*

**FABRIK-KEIM'SCHER-FARBEN-MÜNCHEN.**

## Rolladenfabrik Horgen.

Wilh. Baumann.

Aeltestes Etablissement dieser Branche in der Schweiz.  
 Vorzüglich eingerichtet.



Holzrollladen  
 aller Systeme.

**Rolljalousien**

Patent + 5103

mit automatischer Aufzugsvorrichtung.

Die Rolljalousien Patent + 5103  
 beanspruchen von allen Verschlüssen am  
 wenigsten Platz. Die Handhabung ist sehr  
 einfach und praktisch. Das System wird  
 besonders für Schulhäuser und Fremden-  
 Hotels anderen Verschlüssen vorgezogen.

— Zugjalousien. —

Rollschutzwände.

Jalousieladen.

Ausführung je nach Wunsch in einheimischem,  
 nordischem oder überseeischem Holze.



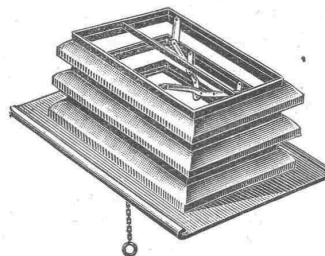
Kamin-Aufsatz und Ventilator

**„Spiral“,**

ein längst gewordenes Bedürfnis, liefert unter  
 Garantie guter Wirkung der Vertreter für die Schweiz

J. P. Brunner, Ventilationsgeschäft,  
 Oberuzwil, Kt. St. Gallen.

## Permanent Luft und Licht



durch Anwendung unserer regensicheren

**Hebel-Dachfenster „IDEAL“**

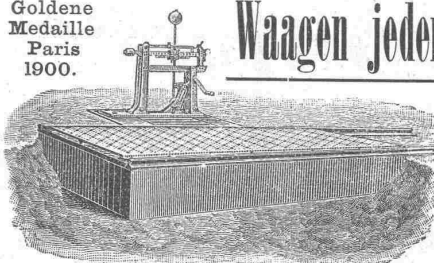
(D. R.-P. u. Auslandspatente angemeldet.)

Bedeutend grösserer Ventilationseffekt  
 durch parallel. Hub der Rahmen. Öffnen  
 durch Hebelmechanismus mit Ueberset-  
 zung, Schliessen selbsttätig durch Eigen-  
 gewicht, keine gleitende Reibung, kein  
 Verrosten, kein Versagen des Mechanis-  
 mus, Bedienung von jedem beliebigen  
 Punkte aus ohne besondere Zugvorrich-  
 tung, vorzüglich zum Absaugen von Gasen,  
 Staub, Dämpfen etc., an Einfachheit und  
 unbedingter Zuverlässigkeit unübertrof-  
 fen vor allen anderen Systemen. Ver-  
 langte ausführl. illustr. Prospekt von der

Rothenfelder Blechwarenfabrik A.-G., Bad Rothenfelde in Hannover 33.

**Carl Schenck, Eisengiesserei u. Maschinenfabrik, Darmstadt, G. m. b. H.**

Goldene  
 Medaille  
 Paris  
 1900.



**Waagen jeder Art.**

Waggonwaagen,  
 Fuhrwerkswaagen,  
 Rollbahnwaagen,

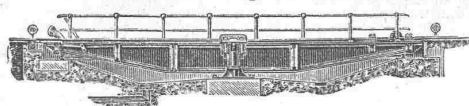
u. Laufgewicht-  
 waagen. — Spezielle Konstruk-  
 tionen für alle  
 Zweige der In-  
 dustrie.

Specialität:  
 Automatische Waagen  
 für Roll- und Seli-  
 bahn, als



Kontrollwaagen für Kesselhäuser, Bergwerke etc. — Schenck's **Registrier-Apparat** in über 7000 Exemplaren verbreitet. —  
 Ueber 12 000 Schenck'sche Waagen in Deutschland im Betrieb.

Drehscheiben, Schiebe-  
 bühnen, Aufzüge, Spills,  
 Material-  
 prüfungsmaschinen.



**Kräne jeder Art.**  
 Specialität: Elektrisch be-  
 triebene Hebmascinen,  
 insbes. Laufkräne, Bock-  
 kräne, Drehkräne etc.

## Ingénieur

diplômé, 2 ans conducteur de tra-  
 vau, cherche engagement de pré-  
 férence à l'étranger. Offres sous  
 ZH à Rodolphe Mosse, Lausanne.

**Fabrik-Zeichen**  
 gesetzl. geschützt.

**Präzisions- und Schul-**  
**Reisszeuge.**

**E. O. Richter & Co.,**  
**Chemnitz.**

## Elektro-Ingenieur

für Projektierung und Acquisition **gesucht** von einer ersten Maschinenfabrik der Schweiz. Tüchtige Kenntnisse der Elektrotechnik wie auch des allgemeinen Maschinenbaues erforderlich. Nurelbenständig arbeitende Ingenieure mit guten Sprachkenntnissen wollen sich unter Darlegung ihres Bildungsganges und der bisherigen Tätigkeit melden.

Offerten sub Z. E. 9430 befördert die Annoncen-Expedition **Rudolf Mosse, Zürich.**

## Junger Ingenieur,

Schweizer, mit 2-jähriger Praxis, auf Bureau u. Bauplatz selbständig gearbeitet, **sucht**, gestützt auf prima Zeugnisse, **Stelle**.

Gefl. Offerten sub Z J 9 an **Rudolf Mosse, Zürich.**

Junger, energischer

## Bauführer,

diplomiert am Winterthurer Technikum, mit Bureau- und Baupraxis, mit allen vorkommenden Arbeiten vertraut, der deutschen, italienischen und französischen Sprache mächtig, **sucht** baldige, geeignete Stellung.

Gefl. Offert. unt. Chiffre Z M 37 an die Annoncen-Expedition **Rudolf Mosse, Zürich.**

## Elektrotechniker,

26 Jahre alt, 6 Jahre Werkstattpraxis, 3 Jahre Technikum, 2 Jahre Bureau-Praxis, längere Zeit im Probierraum tätig, in der Berechnung von Anlass und Regulierwiderständen informiert, gegenwärtig bei einer Grossfirma im Auslande beschäftigt, **sucht** auf April Stelle im Betrieb oder Bureau.

Offerten unt. P H 237 Postrestant **Winterthur.**

## Elektrotechniker,

30 Jahre alt, verheiratet, zur Zeit in ungekündeter Stellung, mit langjähriger Praxis in Werkstatt, Bureau und Bauleitung bei ersten Firmen, bewandert im Installationswesen und erfahren in Projektierung und Ausführung von elektr. Licht- und Kraftanlagen, **sucht** verhältnismässig **anderweitige Stellung**, eventuell mit späterer Beteiligung. Zeugnisse und Referenzen zu Diensten. Gefl. Offerten erbeten unt. Chiff. Z Y 74 an **Rudolf Mosse, Zürich.**

## Maschinen-Techniker,

mit Erfahrung im allg. Maschinenbau und Dampfkesselbau, **sucht** seine Stelle zu verändern. Gefl. Offerten sub Z A 176 an

**Rudolf Mosse, Zürich.**

Gesucht, jüngerer gewandter Techniker, als

## Geschäftsleiter

eines Fabrikationsgeschäftes der Baubranche. Unbedingt erforderlich: Uebung in statischen Berechnungen, Kenntnis der deutschen und französischen Sprache in Wort und Schrift, sowie Buchhaltung. Anfangsgehalt Fr. 3600. Schriftliche Offerten mit Angabe der bisherigen Tätigkeit, unter Chiffre Z R 42 an die Annoncen-Expedition **Rudolf Mosse, Zürich.**

Ein mit den besten Referenzen versehener

## Architekt,

mit langjähriger Praxis, durchaus selbständig arbeitend, **sucht Engagement als Geschäftsleiter od. Bauführer**, in ein grösseres Baugeschäft, Architekturfirma oder in Stadt. Bauverwaltung.

Offerten sub Chiffre Z R 117 befördert **Rudolf Mosse, Zürich.**

## Betriebs-Ingenieur.

Für ein grosses schweiz. Elektrizitätswerk mit vielseitiger Stromabgabe (Ueberlandzentrale mit hochgespanntem Drehstrom) wird ein tüchtiger, theoretisch und praktisch gebildeter

## Elektro-Ingenieur

als Leiter des gesamten Betriebsdienstes gesucht. Bewerber soll auch Kenntnisse in der Behandlung von Turbinen besitzen. Offerten unter genauer Angabe der bisherigen Tätigkeit, Referenzen u. Gehaltsansprüchen unter Z B 27 an die Annoncen-Expedition **Rudolf Mosse, Zürich.**

## Gesucht für sofort:

junger, tüchtiger, praktisch erfahrener, selbständig arbeitender

## Architekt,

mit akademischer Bildung, flotter Zeichner.

Offerten mit Angabe der bisher. Tätigkeit unter Beilage von Zeugnisabschriften und Angabe der Gehaltsansprüche sub Chiffre Z Y 24 an die Annoncen-Expedition **Rudolf Mosse, Zürich.**

## Junger Bautechniker,

Absolvent des Technikums Winterthur, mit guten Zeugnissen und etwas Praxis auf Bureau und Bauplatz, **sucht** Stellung bei bescheidenen Gehaltsansprüchen, auf einem Architektur-bureau oder in einem grösseren Baugeschäft. Offert. unt. Chiffre Z N 63 an die Annoncen-Expedition **Rudolf Mosse, Zürich.**

## Elektrotechniker,

25 Jahre alt, Zürcher, militärfrei, **sucht** seine Stelle auf 1. Februar zu ändern. Derselbe hat mehrjährige Bureau-Praxis, ist im Konstruktionsfach und elektr. Bahnbau wohl erfahren. Beste Zeugnisse. Gefl. Offert. unter Chiffre Z G 084 an **Rudolf Mosse, Zürich.**

## Bauingenieur,

28 J. alt, deutsches Diplom, französ. und englisch sprechend, vollständig firm im städtischen Tiefbau und grösseren Wasserkraftanlagen, **sucht**, gestützt auf 1a. Zeugnisse und Referenzen, leitende Stellung.

Gefl. Offerten unter F D 4001 an **Rudolf Mosse, Darmstadt.**

## Achtung für Zementgeschäfte.

Ein auf grosse Maschinen und Modelle geübter solider Mosaik-Zementglattenmacher, der imstande ist, ein Geschäft selbständig zu führen, auch die übrigen Arbeiten kennt, **sucht** Stelle als Vorarbeiter oder Geschäftsführer. Off. zu richten an B R T 1568 Hauptpostrestant, **Bern.**

## Achtung für Bauunternehmer.

Ein solider, selbständiger und energischer Maurerpolier m. guten Zeugnissen **sucht** Stelle für sofort nach Uebereinkunft. Offerten zu richten sub Chiffre Zag. E 538 an **Rudolf Mosse, Bern.**

## Zu verpachten:

ein gut eingerichtetes, in jeder Beziehung unter vorteilhaften Verhältnissen arbeitendes kleineres

## Sägewerk.

Die Kraftanlage wie die Raumverhältnisse würden die Einrichtung einer Mech. Schreinerei, Zimmereigeschäftes oder dergl. gut erlauben.

Eventuell wird die Anlage zu sehr annehmbaren Bedingungen verkauft. Ernstliche Reflektanten belieben sich unter Chiffre Zag. S 6 zu wenden an **Rudolf Mosse, Zürich.**

## Elektrotechniker,

25-jährig, Schweizer, verheiratet, in ungekündigter Stellung im Ausland, Absolvent des Technikums Burgdorf, 3 Sprachen kennend, 7-jähr. Werkstätte-, Montage- und Bureau-Praxis im Bau und Betrieb von Wechselstrom- und Gleichstrom-Zentralen, sowie ober- und unterirdischer Leitungssysteme, erfahren in Konstruktion und Prüfung elektrischer Maschinen, **sucht** Stelle in Elektrizitätswerk oder Konstruktions- und Projektions-Bureau der deutschen oder romanischen Schweiz. Gefl. Offert. unter R 82 Y an **Haasenstein & Vogler, Bern.**

## Konkordats - Geometer

**sucht Anstellung.**

Offerten unter Z O 114 an **Rudolf Mosse, Zürich.**

## Junger Ingenieur,

Absolvent des eidg. Polytechnikums, 1 1/2 Jahre Praxis, drei Sprachen, **sucht** Stelle per sofort oder später. Gefl. Offerten unter Z G 232 an **Rudolf Mosse, Zürich.**

## Jüngerer Ingenieur

**sucht** auf 1. Mai, event. früher, **Stellung.**

Offerten sub Chiffre Z Z 225 an **Rudolf Mosse, Zürich.**

## Konkurrenz - Ausschreibung.

Unterzeichnete Firma eröffnet hiemit freie Konkurrenz über Lieferung eines **Gasbehälters von 400 m<sup>3</sup> Inhalt**, mit schmiedeisernem Bassin, so eingerichtet, dass derselbe später auf 800 m<sup>3</sup> teleskopiert werden kann.

Die Preise sollen inkl. Montage, franko Station Schönenwerd angegeben werden, ebenso sind beizufügen Lieferungstermin sowie Garantien. Detaillierte Offerten sind **bis 31. Januar 1903** zu richten an

**C. F. Bally, Söhne**, Abt. techn. Bureau, **Schönenwerd.**

Tüchtiger, energischer

## Bauführer

für Aufsicht über den Bau des neuen Bezirksspitals in Interlaken **gesucht**. Schriftliche Offerten mit Referenzen und Gehaltsansprüchen sind **bis 15. Januar 1903** zu richten an Herrn Reg.-Statthalter **Mühlemann** in Interlaken.

## Lokomobile

## von 50 HP. zu verkaufen.

Wegen geänderten Dispositionen ist eine noch ungebrauchte fahrbare Compound-Lokomobile von 50 effektiven Pferdekraft. sofort zu verkaufen.

Die Maschine ist von neuester, bewährter Konstruktion und kann unter vorheriger Anmeldung täglich besichtigt werden bei der Gesellschaft der **L. v. Roll'schen Eisenwerke** in Gerlafingen.

## Ingenieur,

23 Jahre alt, Absolvent einer höheren techn. Lehranstalt, mehrere Jahre Praxis und im Auslande gewesen, **sucht** passende Anfangsstellung in der Maschinenbranche.

Gefl. Offerten unter M V 7354 an **Rudolf Mosse, München.**

Junger, tüchtiger, durchaus selbständiger

## Bautechniker

m. 4 J. Tech. u. 4 J. Bureau-Praxis **sucht** per sofort oder später in gr. Baugeschäft oder Architekturbureau **Stellung.**

Offerten unter Chiffre Sc 6227 Y an **Haasenstein & Vogler** in **Bern.**

## Günstige Gelegenheit.

## 2 Binkert'sche Bau-Winden

vorzügliche Maschinen, eingetretener Umstände halber vorteilhaft abzugeben.

Gefl. Offerten unter B B 2 an **Rudolf Mosse, Zürich.**

Von einer erstklassigen, sehr leistungsfähigen **Rollbahnfabrik** werden tüchtige, rührige

## Vertreter

gesucht, die bei Baukreisen, Behörden, Fabriken etc. eingeführt sind.

Gefl. Off. sub M L 7367 an **Rudolf Mosse, München.**