

Zeitschrift: Schweizerische Bauzeitung
Herausgeber: Verlags-AG der akademischen technischen Vereine
Band: 41/42 (1903)
Heft: 22

Werbung

Nutzungsbedingungen

Die ETH-Bibliothek ist die Anbieterin der digitalisierten Zeitschriften auf E-Periodica. Sie besitzt keine Urheberrechte an den Zeitschriften und ist nicht verantwortlich für deren Inhalte. Die Rechte liegen in der Regel bei den Herausgebern beziehungsweise den externen Rechteinhabern. Das Veröffentlichen von Bildern in Print- und Online-Publikationen sowie auf Social Media-Kanälen oder Webseiten ist nur mit vorheriger Genehmigung der Rechteinhaber erlaubt. [Mehr erfahren](#)

Conditions d'utilisation

L'ETH Library est le fournisseur des revues numérisées. Elle ne détient aucun droit d'auteur sur les revues et n'est pas responsable de leur contenu. En règle générale, les droits sont détenus par les éditeurs ou les détenteurs de droits externes. La reproduction d'images dans des publications imprimées ou en ligne ainsi que sur des canaux de médias sociaux ou des sites web n'est autorisée qu'avec l'accord préalable des détenteurs des droits. [En savoir plus](#)

Terms of use

The ETH Library is the provider of the digitised journals. It does not own any copyrights to the journals and is not responsible for their content. The rights usually lie with the publishers or the external rights holders. Publishing images in print and online publications, as well as on social media channels or websites, is only permitted with the prior consent of the rights holders. [Find out more](#)

Download PDF: 22.01.2026

ETH-Bibliothek Zürich, E-Periodica, <https://www.e-periodica.ch>

Schweizerische Bauzeitung

Wochenschrift

für Bau-, Verkehrs- und Maschinentechnik

Herausgegeben

von

A. WALDNER

Dianastrasse Nr. 5, Zürich II.

Verlag des Herausgebers. — Kommissionsverlag: Ed. Rascher, Meyer & Zeller's Nachfolger in Zürich, Rathausquai 20.

Organ

des Schweizer. Ingenieur- und Architekten-Vereins und der Gesellschaft ehemaliger Studierender des eidg. Polytechnikums in Zürich.

Abonnementspreis:
Ausland... Fr. 25 per Jahr
Inland... » 20 » »

Für Vereinsmitglieder:
A. stand... Fr. 18 per Jahr
Inland... » 16 » »
sofern beim Herausgeber
abonniert wird.

Abonnements
nehmen entgegen: Heraus-
geber, Kommissionsverleger
und alle Buchhandlungen
und Postämter.

Insertionspreis:
Pro viergespaltene Petitzeile
oder deren Raum 30 Cts.
Haupttitelseite: 50 Cts.

Inserate
nimmt allein entgegen:
Die Annoncen-Expedition
von
RUDOLF MOSSE
in Zürich, Berlin, Breslau,
Dresden, Frankfurt a. M.,
Hamburg, Köln, Leipzig,
Magdeburg, München,
Nürnberg, Stuttgart, Wien,
Prag, London.

Bd. XLI.

ZÜRICH, den 30. Mai 1903.

Nº 22.

Demnächst erscheint in unserem Verlage und kann direkt von uns oder durch alle Buchhandlungen bezogen werden:

„Schweizerische Grossindustrie“

ein Spezialband von 240 Seiten Umfang mit 330 Illustrationen, umfassend die Lieferungen Nr. 8, 9 und 10 des Werkes:

„Die industrielle und kommerzielle Schweiz“

Inhalt:

Vorwort

Gebr. Sulzer, Winterthur

Maschinenfabrik Oerlikon, Oerlikon

Theodor Bell & Co., Kriens

Lokomotivfabrik Winterthur, Winterthur

Escher, Wyss & Co., Zürich

C. F. Bally Söhne, Schönenwerd

Georg Fischer, Schaffhausen

Brown, Boveri & Co., Baden

Russ-Suchard & Co., Neuchâtel

Schweizerische Wagonsfabrik, Schlieren

Maschinenfabrik Rüti, Rüti.

a) Ausgabe auf Illustrationsdruckpapier in Halbkarton Fr. 10.

b) Luxusausgabe auf Kunstdruckpapier in Email-Einband Fr. 12.50.

☛ Von der Luxusausgabe wurden nur 100 Exemplare gedruckt. ☛

Kostenvoranschläge
bereitwilligst * * *
gratis. * * * * *

Wir nehmen die Gelegenheit wahr, uns den Tit. Eisenbahn- und
Dampfschiffahrt-Gesellschaften, Maschinenfabriken, Hotels, Ingenieuren,
Industriellen und Gewerbetreibenden aller Branchen zur Anfertigung
Künstlerisch vollendeter Drucksachen

in allen Techniken

für alle Zwecke

angelegentlichst zu empfehlen.

Polygraphisches Institut A.-G. Zürich.

Ville de Genève.

Travaux.

En vue de l'élaboration d'un plan de rectification d'assainissement
et d'embellissement de la Ville de Genève le Conseil Administratif ouvre
une inscription pour les fonctions d'ingénieur-géomètre et d'architecte.

Traitement 4500 à 5000 frs.

L'inscription est ouverte jusqu'au 9 juin à midi au Secrétariat du
Conseil Administratif.

Genève, le 27 mai 1903.

Le Secrétaire-Adjoint du Conseil Administratif:

Ed. Chapuisat.

P

rächtige Plättliböden

für elegante Hausflure, Küchen, Badezimmer, Balkons, sowie
speziell auch für Kirchen u. Klöster, ergeben die sehr harten
und nicht glitscherigen

MOSAIKPLATTEN MARKE P. P.

in einfachen wie reichsten (teppichartigen), 4 mm tief eingelegten
Dessins. Zeichnungen und Plattenmuster gratis. Reiches Musterlager.

Seidenhofstrasse 8

Dr. P. Pfyffer, Mosaikplatten-Fabrik, Luzern.

KOENENSCHEN PLANDECKE

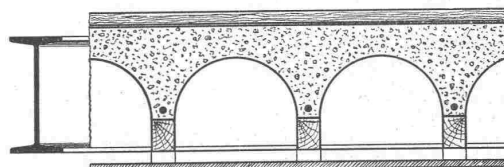
+ Patent Nr. 23 511

Billigste und rationellste

Massivdecke

für Wohn- u. Geschäftshäuser

(Untersicht rissfrei!)



Patentinhaber für die Schweiz:

Burckhardt & Betz

BASEL

Vertreter:

Alb. Wyss & Cie., Biel,
P. Poujoulat, Genf,
Baur & Cie., Zürich,
J. Merz, St. Gallen,
M. Zschokke, Aarau.

H. Büchi, Frauenfeld,
Mordasini & Holliger, Neuchâtel.
Ad. Fischer-Reydellet, Fribourg,
Bernh. Hauser, Interlaken,
Stüdeli & Probst, Solothurn.

Weitere Vertreter gesucht, wo keine Vertreter, direkte Ausführung.

Jaeger's Hochdruckgebläse

(effektiv auf 3 m Wassersäule drückend) und

Jaeger-Pumpen

sind in der ganzen Welt verbreitet.

C. H. Jaeger & Co., Leipzig-Pl.

Grösstes Werk dieser Branche.

Gemeinde Amden. Strassenbau-Konkurrenz.

Längs des Walensees soll vom **Fly** (bei Weesen) nach **Bättlis** ein Fahrsträsschen erstellt werden und eröffnet der Gemeinderat von Amden hierüber Konkurrenz.

Länge des Strässchens zirka 2600 m.

Kostenvoranschlag Fr. 65000.

Die Arbeiten bestehen hauptsächlich in Erdbewegung und Felsprengung, einem Tunnel von zirka 100 m Länge, Mauern und einigen Durchlässen, Röhren etc.

Pläne, Bauvorschriften und Vertragsbedingungen sind beim Gemeindeamt Amden einzusehen; von demselben können auch die Vorausmasse für die Offerteneingabe bezogen werden.

Bis spätestens den 4. Juni a. c. haben die Eingaben an das Gemeindeamt Amden unter der Aufschrift «Strassenbaute Fly-Bättlis» zu erfolgen.

Amden, den 20. Mai 1903.

Der Gemeinderat.

Politische Gemeinde St. Gallen.

Die vom Gemeinderate der Stadt St. Gallen neu kreierte Stelle eines zweiten

Ingenieurs für das Tiefbauwesen

wird ammit zur freien Bewerbung ausgeschrieben.

Nähere Auskunft über Obliegenheiten und Anstellungsverhältnisse erteilt die städtische Baudirektion.

Bewerber mit Erfahrung im städtischen Bauwesen belieben ihre Anmeldung, begleitet mit Ausweisen über Studiengang und bisherige berufliche Tätigkeit, **bis zum 10. Juni l. J. dem Gemeindeammanamt St. Gallen** einzureichen.

St. Gallen, den 15. Mai 1903.

Der Gemeinderat der Stadt St. Gallen.

Stelle-Ausschreibung.

Infolge Resignation wird die Stelle eines **Kontrollingenieurs II. Klasse** für Spezialbahnen im eidg. Eisenbahndepartement zur Wiederbesetzung ausgeschrieben.

Besoldung Fr. 4000 bis Fr. 5500 nebst den gesetzlichen Reiseentschädigungen.

Auskunft über Erfordernisse etc. erteilt die technische Abteilung des genannten Departements.

Schriftliche Anmeldungen, welchen ein curriculum vitae, sowie Ausweise über Studien und bisherige Praxis beizufügen sind, nimmt bis 31. Mai 1903 das unterzeichnete Departement entgegen.

Bern, den 14. Mai 1903.

Post- und Eisenbahndepartement,
Eisenbahnabteilung.

Schweizerische Bundesbahnen.

Ausschreibung von Bauarbeiten.

Die Ausführung der Erd-, Maurer-, Steinhauer-, Verputz-, Zimmer-, Schreiner-, Schlosser-, Dachdecker-, Spengler-, Glaser- und Malerarbeiten, sowie die Lieferung der eisernen Ständer und Dachkonstruktionen **für ein neues Schiffswerftegebäude in Romanshorn** im Voranschlagsbetrage von Fr. 165000 werden zur Konkurrenz ausgeschrieben.

Pläne und Bedingungen können auf dem Baubureau Glärnischstrasse 35, II. Stock, Zürich II, sowie auf dem Bureau des Bahningenieurs in Romanshorn eingesehen werden. An diesen Orten sind auch Eingabe-Formulare zu beziehen.

Uebernahmsofferten unter der Aufschrift «Schiffswerftegebäude Romanshorn» sind bis längstens den 13. Juni 1903 schriftlich und verschlossen einzureichen an

Die Generaldirektion
der schweizerischen Bundesbahnen.

Bern, den 25. Mai 1903.

Parkett- und Chaletfabrik Interlaken.

Infolge Demission wird hiemit die **Stelle eines**

Direktors der Parkett- und Chaletfabrik Interlaken

auf **1. Oktober nächsthin**, event. auf später zur Wiederbesetzung **ausgeschrieben**. In **Holzkonstruktionen** und namentlich im **Chaletbau** erfahrene Bewerber belieben ihre Anmeldungen an den Präsidenten des Verwaltungsrates, **Hrn. J. Betschen in Interlaken**, zu richten, der über alles weitere gerne Auskunft erteilen wird.

Pragelstrasse. Kanton Glarus. Ausschreibung von Ingenieurstellen.

Zur Durchführung der Terrinaufnahmen und nachfolgender Anfertigung von Bauplänen für eine Pragelstrasse auf Gebiet des Kantons Glarus, unter der Leitung des Kantonsingenieurs, werden zwei im Strassenbau perfekte Ingenieure eingestellt.

Das Engagement erfolgt vorderhand mindestens bis Frühjahr 1905, speziell bis zur Vollendung der Baupläne und des Kostenvoranschlages.

Anmeldungen sind zu richten bis 10. Juni abends an die unterfertigte Direktion; der Eintritt hat am 1. Juli zu erfolgen.

Nähere Anstellungsbedingungen sind ebenfalls bei der Direktion und auf dem Bureau des Kantons-Ingenieurs zu erfahren.

Glarus, den 27. Mai 1903.

Die Baudirektion:
P. Zweifel.

Schweizerische Bundesbahnen. Kreis IV.

Bau-Ausschreibung.

Die Bauarbeiten für Erstellung eines eisernen **Vordaches** (Eisengewicht zirka 1200 kg) am Anbau des Aufnahmgebäudes **Romanshorn** werden hiemit zur Konkurrenz ausgeschrieben.

Plan und Vorschriften liegen im Bureau des Oberingenieurs des Kreises IV in St. Gallen zur Einsicht auf und bezügliche Angebote werden daselbst bis zum **5. Juni d. J.** entgegen genommen.

St. Gallen, den 25. Mai 1903.

Die Kreisdirektion IV.

Schweizerische Bundesbahnen. Kreis IV.

Bau-Ausschreibung.

Die Bauarbeiten für Erstellung eines **Perrondaches** (Eisengewicht zirka 5000 kg) am Aufnahmgebäude **Flawil** werden hiemit zur Konkurrenz ausgeschrieben.

Pläne und Vorschriften liegen im Bureau des Oberingenieurs des Kreises IV in St. Gallen zur Einsicht auf und bezügliche Offerten werden daselbst bis **5. Juni d. J.** entgegen genommen.

St. Gallen, den 25. Mai 1903.

Die Kreisdirektion IV.

Stelle-Ausschreibung.

Infolge Resignation wird die Stelle eines **Kontroll-Ingenieurs II. Kl.** für Dampfschiffe im eidgenössischen Eisenbahndepartement zur Wiederbesetzung ausgeschrieben.

Besoldung Fr. 4000 bis Fr. 5500 nebst den gesetzlichen Reiseentschädigungen. Auskunft über Erfordernisse etc. erteilt die technische Abteilung des genannten Departements.

Schriftliche Anmeldungen, welchen ein curriculum vitae sowie Ausweise über Studien und bisherige Praxis beizugeben sind, nimmt bis 10. Juni 1903 das unterzeichnete Departement entgegen.

Bern, den 22. Mai 1903.

Post- und Eisenbahndepartement,
Eisenbahnabteilung.

Stelle-Ausschreibung.

Infolge der Wahl des Direktors der städtischen Strassenbahnen in Bern an eine andere Stelle wird die

Stelle des Direktors der städtischen Strassenbahnen in Bern

ausgeschrieben.

Anfangsbesoldung Fr. 7000.

Elektrotechnische Bildung und Erfahrungen im Strassenbahnbetriebe werden verlangt. **Amtsantritt 1. August.** Anmelungsfrist bis **Mittwoch den 10. Juni**, abends 6 Uhr bei der **Stadtkanzlei im Erlacherhof.**

Bern, den 22. Mai 1903.

Der Gemeinderat.

Politische Gemeinde Tablat (St. Gallen).

Die vom Gemeinderate von Tablat neu kreierte Stelle eines

Gemeinde-Technikers

wird hiemit zur freien Bewerbung ausgeschrieben.

Bewerber (Bau-Ingenieure, Konkordatsgeometer etc.) mit praktischer Erfahrung belieben ihre Anmeldungen mit Ausweisen über den Studiengang und bisherige berufliche Tätigkeit **bis zum 15. Juni l. J.** dem hiesigen **Gemeindamannamt** schriftlich einzureichen, welches auch über die Obliegenheiten nähere Auskunft erteilt.

Der Anfangsgehalt ist auf Fr. 4000.— angesetzt.

St. Fiden, den 22. Mai 1903.

Der Gemeinderat von Tablat.

Technischer Korrespondent.

Jüngerer, in deutscher Korrespondenz gewandter **Ingenieur** oder **Maschinentechniker** gesucht. Offerten mit Gehaltsansprüchen unter Chiffre O F 3504 an Orell Füssli-Annoncen, Zürich.

Ausserordentlich günstige Kaufsgelegenheit. Sichere und lukrative Existenz für Geschäftsleute.

In **industriereicher, aufblühender Stadt** (Kt. Aargau), erster Eisenbahnknotenpunkt, ist Familienverhältnisse halber an erster Verkehrslage ein mit bestem Erfolge betriebenes **Baugeschäft mit mech. Bau-Schreinerei, Glaserei, Dreherei und Schlosserei** mit solid gebauten, geräumigen hellen **Fabrikbauten** samt den neuesten **Maschinen und Werkzeugen** für Maurer, Zementer, Zimmerer, Schreiner, Glaser, Schlosser und Dreher zu verkaufen. Zu der Anlage gehört ein grosser Geschäftsplatz mit neu erbautem, **rentablem Wohnhaus mit Oekonomiegebäude** nebst **Terrain** für zirka 10 Neubauten und schön gelegenem Terrain mit ertragreicher **Kies- und Sandgrube**.

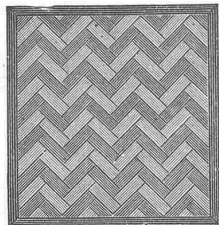
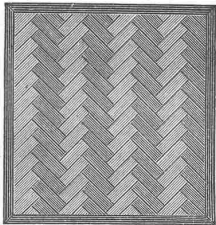
Event. würde der Geschäftsplatz nebst Fabrikbauten und Inventar einzeln verkauft. Kaufbedingungen sehr günstig. Offerten und Anfragen befördert unter Chiffre Z E 4380 die

Annoncen-Expedition **Rudolf Mosse, Zürich.**

Auf Blindboden aufgeschraubt

- | | | |
|-----------------|-------------|----------------------|
| Ia. Platten von | 1,0 × 1,0 | diagonal, Unifarben. |
| » » » | 0,50 × 0,50 | » in 2 Farben. |
| » » » | 1,0 × 0,50 | } Parkettform. |
| » » » | 0,66 × 0,33 | |

Schrauben versenkt und verkittet.



Schweiz. Xylolith-(Steinholz)-Fabrik Wildeggen
RILLIET & KARRER

Patent Nr. 9080.

Auf Zementbeton in Mörtel verlegt

in allen Formaten von 50/50 cm abwärts.

Nach allen Dessins in viereck, rechteck, achteck und in 3 Farben, Parkett ähnliche Form.

Xylolith feuersicher, warm. — **Steinholz** schalldämpfend, solid.

Muster, Prospekte, Album und Atteste gratis und franko.

Geruchlos. Closets Zugfrei.

überall anzubringen, wo wenig oder gar kein Wasser zur Verfügung. Für Fabriken, Kasernen, Schulen, einfache u. bessere Wohnungen.

J. A. Braun, Stuttgart.

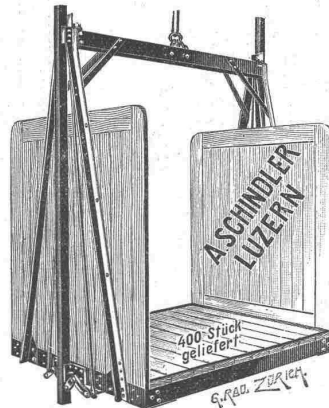
Aufzügefabrik

Alfred Schindler
LUZERN.

Gegründet 1874.

Ueber 500 Anlagen
im Betrieb.

Prima Referenzen und
grösste Garantie.



Spezialfabrik für
elektrische
u. hydraulische
Aufzüge.

Druckknopf- und Seilsteuerung
sicherst wirkende Fangvorrichtung,
geräuschloser Gang,
automatische Schachtsicherungen.



Winterthurer Mosaikplatten

für Bodenbeläge und Wandverkleidungen.

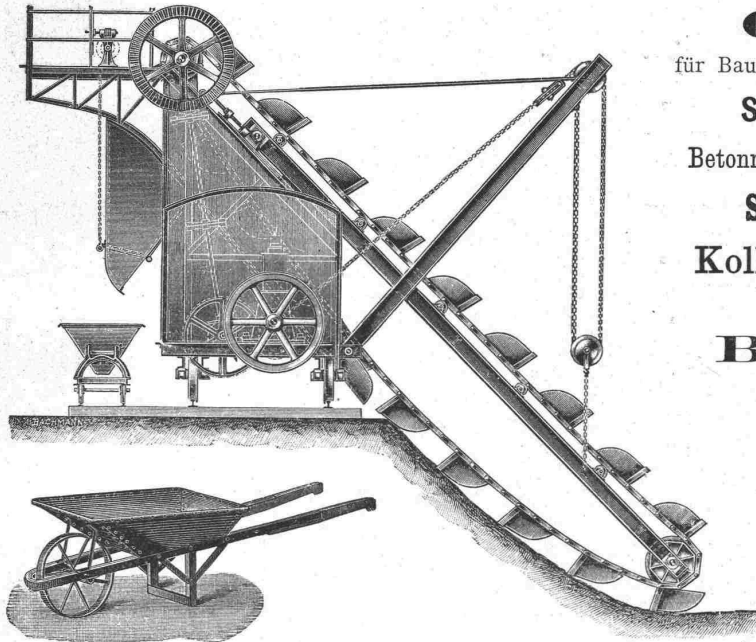
Ferner Trottoirplatten, Kesselhausplatten,
Maschinenhausplatten.

A. Werner-Graf (vormals Huldreich-Graf).
Mosaikplattenfabrik in Winterthur.

Oehler & Co., Aarau

Maschinenfabrik, Eisen- und Stahlgiessereien

empfehlen als **Spezialitäten:**



Geleise und Wagen

für Bauunternehmer und industrielle Etablissements,

Schubkarren und Perronwagen,

Betonmischmaschinen und Kieswaschmaschinen,

Seilbahnen verschiedener Systeme,

Kollergänge und Rohrmühlen
für Zementfabriken,

Baggermaschinen

für Nass- und Trockenbaggerung,

Transmissionen,

Grauguss,

Haberlandguss,

Torfpresen

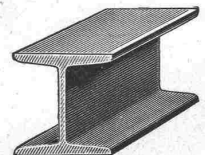
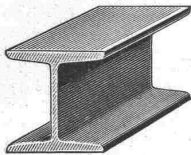
mit zugehörigen Geleiseanlagen.

Breitflanschige Spezialträger-Profile

der

Deutsch-Luxemburg. Bergwerks- & Hütten A.-G.

Differdingen (Luxemburg).



Profil	Höhe	Breite	Stegdicke
No. 24 B	240	240	10 mm
» 25 B	250	250	10,5 »
» 26 B	260	260	11 »
» 27 B	270	270	11,25 »
» 28 B	280	280	11,5 »
» 29 B	290	290	12 »
» 30 B	300	300	12,5 »
» 32 B	320	300	13 »
» 34 B	340	300	13,4 »
» 36 B	360	300	14,2 »

Profil	Höhe	Breite	Stegdicke
No. 38 B	380	300	14,8 mm
» 40 B	400	300	15,5 »
» 42 1/2 B	425	300	16 »
» 45 B	450	300	17 »
» 47 1/2 B	475	300	17,6 »
» 50 B	500	300	19,4 »
» 55 B	550	300	20,6 »
» 65 B	650	300	21,1 »
» 75 B	750	300	21,1 »

Sämtliche Profile können innert kürzester Frist vom Werk geliefert werden, auch kombiniert mit Normalprofilen I und L Eisen. No. 24 B, 26 B und 30 B sind Lagerprofile. Interessenten stehen Profilhefte und ausgerechnete Tragfähigkeits-Tabellen, die Spezialprofile als Tragbalken sowie als Stützen gedacht, zur Verfügung.

Verkaufsstelle & Lager:

Julius Schoch & C^{ie}, Eisenhandlung, Zürich.

—o Telegramme: Schwarzhorn-Zürich. —o

R. Reiss

Fabrik technischer Artikel und Versandgeschäft.

Liebenwerda

Prov. Sachsen

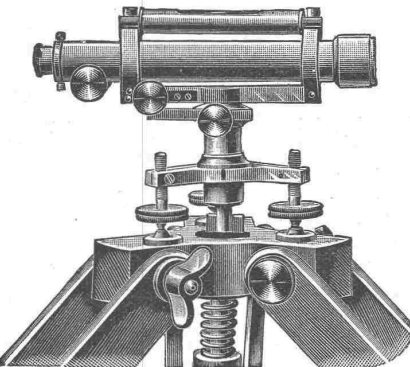
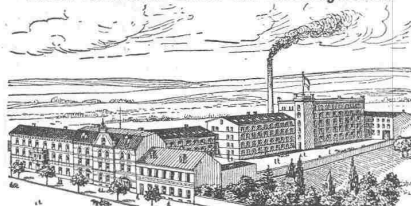
fertigt und liefert
als
Spezialität:**Geodätische Instrumente und Messgeräte**
Schreib- und Zeichenwaren aller Art.

Theodolite, Nivellier-Instrumente, Messlatten, Fluchtstäbe, Bauplatzlatten, Nivellierlatten, Visierkreuze, Messbänder aus Stahl und Leinen, Winkelprismen, Winkelspiegel, Kreuzscheiben, Reisszeuge, Reissmaschinen u. Winkel, Reissbretter, Lichtpauspapiere, Pausleinen, Zeichenpapiere etc.

Hauptpreisliste mit über 1000 Abbildungen, sowie Musterbücher von Lichtpauspapieren, Zeichnpapieren, Pausleinen etc. werden frei und unberechnet übersandt.

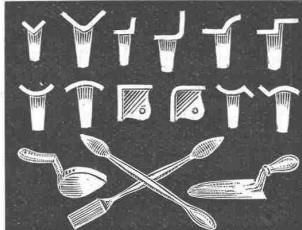
Vertretungen in der Schweiz unterhalte ich nicht, alle Aufträge werden sofort nach Eingang direkt von hier expediert.

Vollständige Ausrüstung technischer Büreaus.



Feinste Referenzen.

Feinste Referenzen.

Patent-Bureau
J. Amund Ing. Werdmühle Zürich**Formerwerkzeuge**für
Kunststein - Fabrikation

Kantenbrecher, Spachteln, Schauteln
empfiehlt

F. Kienast, Winterthur,

Illustrierte Preislisten stehen zu Diensten.

Fensterfabrik Meilen**Jacob Leuzinger**

Nachf. v. A. Hulstegger

liefert alle ins Fach einschl. Arbeiten.

Fenster, Balkontüren, Glasabschlüsse.

Grosses Lager in Holz:

Föhren, Tannen, Lärchen, Eichen, Pitalpine.

Dr. Münch's**Dauerfarben**
bewährte
Specialfarben für**Eisen, Wellblech****Fassaden, Stein Holzwerk****Dr. Münch & Röhrs, Berlin 21.**

Vertreter: C. A. Ulbrich & Co., Zürich.

Heliographie- &**→ Paus-Papiere****Lichtpausen**in Heliographie
und in

liefern

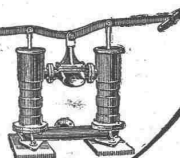
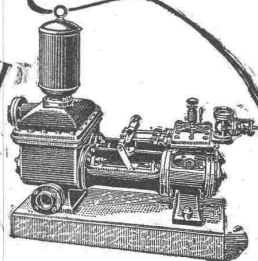
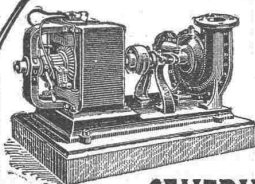
Hatt & Cie., Zürich,

Unterer Mühlesteg 2. Telefon 4146.

ARMATURENFABRIK ZÜRICH

Filiale der ARMATUREN & MASCHINENFABRIK
ACT. GES. vormals J. A. HILPERT, NÜRNBERG.

empfehlen ihre

PUMPEN ALLER SYSTEME & GRÖSSEN
speciell**CENTRIFUGAL-
BAU-
MEMBRAN-
DUPLEX-****PUMPEN****Carl Schenck, Eisengiesserei u. Maschinenfabrik, Darmstadt, G. m. b. H.**

Goldene
Medaille
Paris
1900.

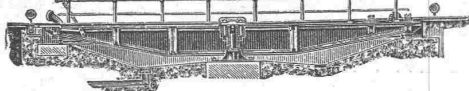
Waagen jeder Art.

Waggonwaagen,
Fuhrwerkswaagen,
Rollbahnwaagen,

Decimal- u. Laufgewichtswaagen. — Spezielle Konstruktionen für alle Zweige der Industrie.
Spezialität:
Automatische Waagen für Roll- und Seilbahn, als

Kontrollwaagen für Kesselhäuser, Bergwerke etc. — Schenck's **Registrier-Apparat** in über 7000 Exemplaren verbreitet. — Ueber 12 000 Schenck'sche Waagen in Deutschland im Betrieb.

Drehscheiben, Schiebepöhlen, Aufzüge, Spills, Materialprüfungsmaschinen.



Krähne jeder Art.
Spezialität: Elektrisch betriebene Hebmachines, insbes. Laufkrähne, Bockkrähne, Drehkrähne etc.

**OFENFABRIK - SURSEE**
IN SURSEE**Grösste Ofenfabrik der Schweiz**

Illustrierte
Prospecte
gratis

PHOENIX Akt.-Gesellschaft für Bergbau- und Hüttenbetrieb * * * * * Laar bei Ruhrort am Rhein *

Werke in: Laar, Eschweiler-Aue, Bergeborbeck, Kupferdreh, Hamm, Nachrodt, Lippstadt und Belecke;

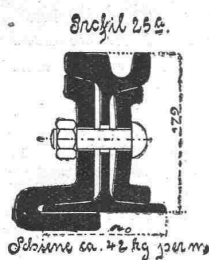
Kohlenzeche „Westende“ Meiderich; Eisenstein aus: Nassau, Lothringen und Luxemburg.

Ausstellung Düsseldorf 1902, Goldene Medaille, Goldene Staatsmedaille.

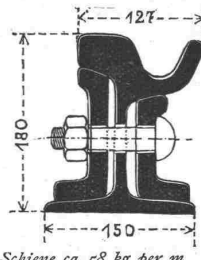
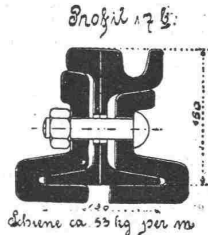
Die Hütten zu Laar und Eschweiler-Aue fertigen neben allen andern Walzwerkfabrikaten:

Schmiedestücke aller Art, roh und fertig bearbeitet, Schmiedeiserne Kugeln für Kugelmöhlen. Radreifen, Radscheiben, Radsätze, Achsen, Radgestelle, Lokomotivräder aus Stahlformguss, Vollständige Lokomotivradsätze, Konstruktionsteile aller Art wie Gittermaste für Licht- u. Kraftleitungen, Geschweisste Winkelringe, Nahtlose Stahlflaschen für Kohlensäure u. andere flüssige u. hochgespannte Gase. Stahlgeschosse.

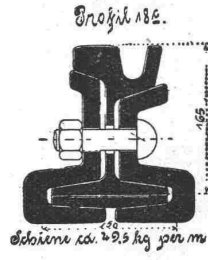
Spezialität: Strassenbahn- und Eisenbahn-Oberbau



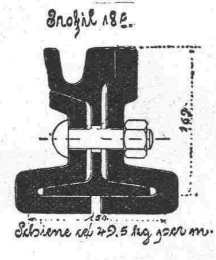
In ca. 90 verschiedenen Strassenbahn-Profilen.



Spezial-Profil für Normalspur-Wagen.



Bis 1. Januar 1903 etwa 10500 Kilometer Gleis geliefert.



Die bisherige beste Lösung der Stossfrage ist Anwendung der Fusslaschen. Die Fusslasche garantiert dauernd stossfreies Befahren. **Weichen und Kreuzungen** bewährtester Bauart mit neuester Zungenbefestigung, Federung, Entwässerung und mech. Umstellvorrichtung System Phoenix, Normale Verlaschung mit Blattstoss-Halbstoss bezw. Fusslaschen an allen Weichenstössen. Auflaufweichen zu Notgleisen. Hilfsgeräte zu Gleisverlegungsarbeiten, Lochpresse, Biegebügel.

Arbeiterzahl über 12000.

Jährl. Stahlproduktion ca. 380 000 t.

General-Vertreter für die Schweiz: Fritz Marti, Akt.-Ges., Winterthur.

Westinghouse

Pumpen Dampf-Pumpen, Elektrisch betriebene Pumpen, Wasser-, Luft- und Vacuum-Pumpen jeder Art.

Kompressoren

für

Förderungs- und Industriezwecke.

Westinghouse Bremsen

für

Voll-, Klein- und Strassenbahnen.

Société Anonyme Westinghouse

(Kapital 20 000 000 Franken)

Etablissements de Freinvill, Sévran (S. & O.)

Telegramm-Adresse: Sodelec, Sévran.

Fabriken in Hâvre und Sévran.