

Objektyp: **Advertising**

Zeitschrift: **Schweizerische Bauzeitung**

Band (Jahr): **41/42 (1903)**

Heft 20

PDF erstellt am: **21.09.2024**

Nutzungsbedingungen

Die ETH-Bibliothek ist Anbieterin der digitalisierten Zeitschriften. Sie besitzt keine Urheberrechte an den Inhalten der Zeitschriften. Die Rechte liegen in der Regel bei den Herausgebern. Die auf der Plattform e-periodica veröffentlichten Dokumente stehen für nicht-kommerzielle Zwecke in Lehre und Forschung sowie für die private Nutzung frei zur Verfügung. Einzelne Dateien oder Ausdrucke aus diesem Angebot können zusammen mit diesen Nutzungsbedingungen und den korrekten Herkunftsbezeichnungen weitergegeben werden. Das Veröffentlichen von Bildern in Print- und Online-Publikationen ist nur mit vorheriger Genehmigung der Rechteinhaber erlaubt. Die systematische Speicherung von Teilen des elektronischen Angebots auf anderen Servern bedarf ebenfalls des schriftlichen Einverständnisses der Rechteinhaber.

Haftungsausschluss

Alle Angaben erfolgen ohne Gewähr für Vollständigkeit oder Richtigkeit. Es wird keine Haftung übernommen für Schäden durch die Verwendung von Informationen aus diesem Online-Angebot oder durch das Fehlen von Informationen. Dies gilt auch für Inhalte Dritter, die über dieses Angebot zugänglich sind.

Schweizerische Bauzeitung

Wochenschrift

für Bau-, Verkehrs- und Maschinentechnik

Herausgegeben

von

A. WALDNER

Dianastrasse Nr. 5, Zürich II.

Verlag des Herausgebers. — Kommissionsverlag: Ed. Rascher, Meyer & Zeller's Nachfolger in Zürich, Rathausquai 20.

Organ

des Schweizer. Ingenieur- und Architekten-Vereins und der Gesellschaft ehemaliger Studierender des eidg. Polytechnikums in Zürich.

Abonnementspreis:
Ausland... Fr. 25 per Jahr
Inland... " 20 " "

Für Vereinsmitglieder:
A. Ausland... Fr. 18 per Jahr
Inland... " 16 " "
sofern beim Herausgeber
abonniert wird.

Abonnements
nehmen entgegen: Heraus-
geber, Kommissionsverleger
und alle Buchhandlungen
und Postämter.

Insertionspreis:
Pro viergespaltene Petitzeile
oder deren Raum 30 Cts.
Haupttitelseite: 50 Cts.

Inserate
nimmt allein entgegen:
Die Annoncen-Expedition
von
RUDOLF MOSSE
in Zürich, Berlin, Breslau,
Dresden, Frankfurt a. M.,
Hamburg, Köln, Leipzig,
Magdeburg, München,
Nürnberg, Stuttgart, Wien,
Prag, London.

Bd. XLI.

ZÜRICH, den 16. Mai 1903.

N^o 20.

Löhle & Co., Konstruktionswerkstätte, Zürich

empfehlen sich für Lieferung jeder Art

Eisenkonstruktionen

Eiserne Brücken

Konstruktionen für Fabrikbauten, Dachkonstruktionen, Säulen, Unterzüge,

Kuppeldächer

Hallendächer

Unsere durch Patente geschützte Sheddach-Konstruktion für gewöhnliche Sheddächer und für flache Dächer mit Oberlichtlaternen ist die zweckmässigste und **rationellste Konstruktion für Fabrikbauten.** — Projekte und Voranschläge bereitwilligst.

Thurbrücke bei Billwil. Bau-Ausschreibung.

Der Bau einer Thurbrücke bei Billwil samt Zufahrtsstrassen wird hiemit zur Konkurrenz ausgeschrieben.

Kostenvoranschlag für Unterbau mit Zufahrtsstrassen rund **Fr. 19000.**
Totalgewicht der Eisenkonstruktion **58,5 Tonnen.**Pläne, Bauvorschriften u. Vertragsbedingungen liegen beim Gemein-
deamt in Oberbüren und beim Kantonsingenieur in St. Gallen zur Einsicht auf.Offerten sind entweder getrennt für Unterbau mit Zufahrtsstrassen
und Oberbau, oder für den ganzen Brückenbau mit Zufahrtsstrassen ver-
schlossen mit der Aufschrift «Thurbrücke bei Billwil» bis 3. Juni 1903
an das Gemeindeamt Oberbüren einzureichen.

Oberbüren, den 11. Mai 1903.

Der Gemeinderat.

Jaeger's Hochdruckgebläse

(effektiv auf 3 m Wassersäule drückend) und

Jaeger-Pumpen

sind in der ganzen Welt verbreitet.

C. H. Jaeger & Co., Leipzig-Pl.

Grösstes Werk dieser Branche.

Einzig echte Mettlacher Steinzeug-Bodenplatten, glasierte Wandplatten, Stallklinker und Röhren,

wetterbeständige Bauterracotta (matt und in Majolica),
Figuren und Vasen zu Bauzwecken und für Gärten von
Villeroy & Boch in Mettlach und Merzig.

Verblendsteine

in 7 verschiedenen Farben, glasiert und unglasiert, von
Ph. Holzmann & Cie. in Frankfurt a. M.sog. Saargemünder Thonplatten, stahlhart gebrannt
von A. Brach in Kleinblittersdorf.

Prima Schlackenwolle

Ladenständer. — Dekor.Bauguss von C. Flink, Mannheim.

Vertreter: **Eugen Jeuch in Basel.**

Naturmuster und Preiscurant zu Diensten.

Universal-Rechenschieber System Peter.

Neueste Konstruktion.

Ausser den Resultaten des gewöhnlich verwendeten Mannheimschen
Schiebers direkt, d. h. mittels einer einzigen Schiebereinstellung, liefernd:

1. Potenzen und Wurzeln mit ganzen und gebrochenen Exponenten;
2. Reduzierte Distanz $l \cos^2 \alpha$ und Höhendifferenz $l \sin \alpha \cos \alpha$ (Topogr.-
tachymetr. Schieber);
3. Die Briggschen Logarithmen von Potenzen und Wurzeln mit gan-
zen und gebrochenen Exponenten;
4. Logarithmen beliebigen Systems.

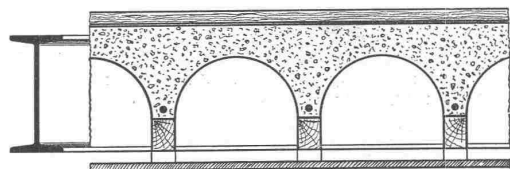
Preis inkl. Gebrauchsanleitung Fr. 15.50 mit Lederfutteral Fr. 16.50.

Generalvertrieb: **Eugen Denzler**, Papeterie, Zürich-Fluntern.

KOENENSCHEN PLANDECKE

+ Patent Nr. 23 511

Billigste und rationellste
Massivdecke
für Wohn- u. Geschäftshäuser
(Untersicht rissfrei!)



Patentinhaber für die Schweiz:

Burckhardt & Betz

BASEL

Vertreter:

Alb. Wyss & Cie., Biel,
P. Poujoulat, Genf,
Baur & Cie., Zürich,
J. Merz, St. Gallen,
M. Zschokke, Aarau.

H. Büchi, Frauenfeld,
Mordasini & Holliger, Neuchâtel.
Ad. Fischer-Reydellet, Fribourg,
Bernh. Hauser, Interlaken,
Stüdeli & Probst, Solothurn.

Weitere Vertreter gesucht, wo keine Vertreter, direkte Ausführung.

Konkurrenz-Ausschreibung.

Die Ausführung der Wasserversorgung der Gemeinde Grenchen wird hiemit zur freien Bewerbung ausgeschrieben.

Die Arbeiten bestehen hauptsächlich aus:

1. Quellfassung.
2. Zementrohrleitung, 40 cm weit, 100 m lang,
3. Reservoir, 645 m³ Inhalt, in Beton oder armiertem Beton.
(Für letzteren sind Pläne beizulegen.)
4. Ueberlaufkammer, 60 m³ Inhalt mit Rückstauventil.
5. Gussrohrleitung in Kalibern von 200, 150, 125, 100 und 75 mm, ca. 11 km lang.
6. Schieber, 70 Stück.
7. Hydranten, 66 Stück.

Die diesbezüglichen Pläne und Bedingungen können vom 11.—23. Mai 1903 auf dem Bureau der Bauverwaltung eingesehen werden, wo auch nähere Auskunft erteilt wird.

Eingaben sind an das tit. Ammannamt der Einwohnergemeinde Grenchen bis spätestens den 25. Mai 1903, verschlossen mit der Aufschrift «Eingabe für Wasserversorgung» einzureichen.

Grenchen, den 7. Mai 1903.

Im Namen der Wasserversorgungskommission Grenchen,
Der Gemeindegeometer:
Th. Baumgartner.

Quinten am Walensee. = Bau-Ausschreibung. =

Der Ortsverwaltungsrat von Quinten bringt die Erstellung eines Fussweges von Quinten nach Au zur öffentlichen Konkurrenz. Die Arbeiten bestehen hauptsächlich in Felssprengungen.

Länge der Strecke 460 m, Kostenvoranschlag Fr. 20000.

Pläne und Bauvorschriften liegen in der Wirtschaft Walser in Quinten zur Einsicht auf. Dort sind auch die Vorausmasse für die Offerteingabe zu beziehen. Die **Eingaben** haben bis spätestens den **28. Mai a. c.** mit der Aufschrift «Fussweg Quinten-Au» an den Ortsverwaltungsrat zu erfolgen.

Quinten, den 12. Mai 1903.

Der Ortsverwaltungsrat.

Schweizerische Bundesbahnen.

Bauausschreibung.

Die Ausführung des 8604 m langen einspurigen Tunnels der Rickenbahn zwischen Kaltbrunn und Wattwil und die Erstellung des Unterbaues der anstossenden offenen Bahnstrecken von 1290 m Länge auf der Süd- und 506 m Länge auf der Nordseite wird zur Uebernahme ausgeschrieben.

Die bezüglichen Pläne, Bedingungen und Vorausmasse können sowohl im Bureau des Oberingenieurs bei der Generaldirektion in Bern (Schanzenstrasse 6, II. Stock) als beim Sektionsingenieur in Uznach (Rathaus) eingesehen werden, woselbst auch Angebotformulare erhältlich sind.

Angebote sind verschlossen mit der Ueberschrift «Rickentunnel» bis 20. Juni 1903 einzureichen an

Die Generaldirektion der Schweiz. Bundesbahnen.

Bern, den 6. Mai 1903.

Rhätische Bahn. Stellen-Ausschreibung.

Die Stelle des **Oberingenieurs** für den Bahnbetrieb wird hiemit zur öffentlichen Bewerbung ausgeschrieben.

Erfordernisse: Polytechnische Bildung, mehrjähr. Praxis im Eisenbahndienste. Besoldung: Fr. 5000 bis Fr. 8000. Antritt: Sobald möglich. Anmeldungstermin: 25. Mai 1903.

Anmeldungen sind zu richten an unterzeichnete Direktion unter Beilage von Ausweisen über Bildungsgang und bisherige prakt. Tätigkeit.

Chur, den 11. Mai 1903.

Direktion der Rhätischen Bahn.

75000 im Gebrauch!



Blickensderfer Schreibmaschine

Vollkommenstes, vielfach patentiertes und preisgekröntes System; vielseitigste Vorzüge und Neuerungen; größte Einfachheit und Dauerhaftigkeit. — Katalog franko. Preis Mk. 175 u. Mk. 225.

Filiale: Berlin
Friedrichstr. 58 (Ecke Leipziger Str.)

Groyen & Richtmann, Köln.

Vertreter gesucht!

Best eingeführte **schweizerische Maschinenfabrik** sucht für den Vertrieb ihrer Spezialitäten, wie: **Pressen** jeder Art, **Aufzüge** für Personen und Lasten, **Schmiedehämmer** (Pat. Luftdruckhammer) etc., **tüchtige Vertreter**. Gefl. Offerten sub Z T 3944 an die Annoncen-Expedition **Rudolf Mosse, Zürich.**

Technisches Bureau Ingenieur Angelo Forti

Via Principe Umberto 27 **MAILAND** Via Principe Umberto 27

Projektierung und Ausführung hydraulischer Kraft-Anlagen, industrieller Bauten, Wassermessungen, Konsulenz über Konzessionen und sonstige italienisch-technische Angelegenheiten.
Erste Schweizer-Referenzen.

KIRCHNER & Co., Leipzig-Sellerhausen.

Grösste Spezialfabrik von
Sägewerkmaschinen
und
Holzbearbeitungsmaschinen

Ueber 60000 Maschinen geliefert,
62 höchste Auszeichnungen.
Weltausstellung Paris 1900:
Höchste Auszeichnung „Grand Prix“.

Filiale: **ZÜRICH, Bahnhofstrasse 89,**
— TELEPHON 3886 —



Eisenkonstruktionen

jeder Art

Veranden, Vordächer, Glasbauten,
Wendeltreppen,
Eiserne Treppenanlagen,
Guss- und schmiedeiserne Geländer,
Ornamentguss, Wellblech-Bauten
Suter-Strehler & Cie.,
Wellblech-Walzwerk Zürich.



Prämiert: Chicago 1893, Schlosser-Fachausstellung, Berlin 1889 und 1896, Ehrendiplom, goldene, silberne, bronzene Medaillen.

Berliner Thürschliesser-Fabrik Schubert & Werth
Berlin C., Prenzlauerstrasse 41, (Grösste Thürschliesser-Fabrik Deutschlands).





NEU!
„ADLER“
D. R.-Patent
D. R.-G.M.

Pneumatisch Hydraulisch Schlosssicherung D. R. W. Z.

Beide mit Sicherheitshebel. D. R.-P., kann selbst durch willkürliches Zuschlagen d. Tür n. ruiniert werden. 3 Jahre Garantie. Preiscourant gratis und franko. Auch in Eisenhandl. und Schlossereien zu haben.
— (Nur Firma enthaltend echt.) —

Adolf Bleichert & Co., Leipzig-Gohlis

Aelteste und grösste Specialfabrik für den Bau von
**Bleichert'schen
Drahtseil-Bahnen.**

Verladevorrichtungen.



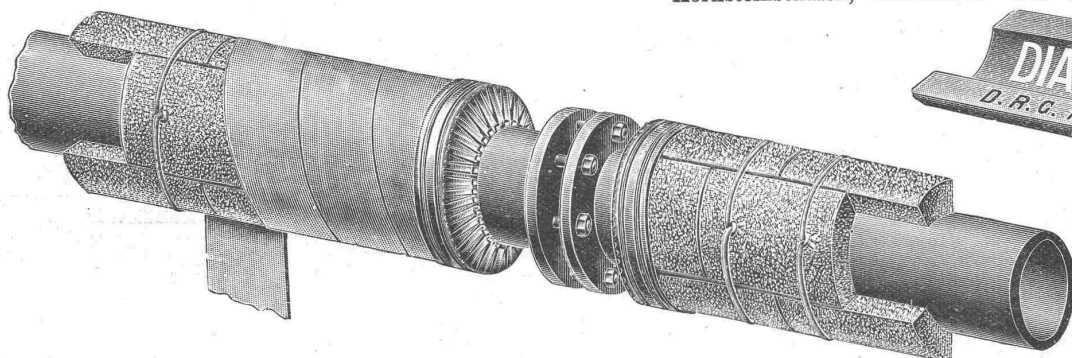
Krähne, Winden, Selbststeiger.

—> 30jährige Erfahrungen. <—

Wir haben bereits über 1600 Anlagen ausgeführt, darunter solche von 34 Kilometer Länge mit Steigungen von 1:1 und Spannweiten von über 1000 Metern. — **Prima Referenzen.**

WANNER & C^{IE.}, HORGEN. Spezialgeschäft für Isolierungen aller Art.
ISOLIERUNG von **„Diatomit“** (gebrannte Kieselguhrsteine und Kieselguherschalen)
 Dampf- und Wasserleitungen mit Pat. No. 15717 Unerreicht für Ueberhitzer-Anlagen und Objekte mit hohem Dampfdruck.

Ia. Asbest- und Korkkieselguhr-Isoliermassen, trocken, Korksteinschalen, Korksteine und Korksteinplatten.



ISOLIERUNG von: Ammoniak-, Salzwasser- und Kohlensäure-Leitungen an Eis- und Kühlanlagen, Eis-Generatoren, Verdampfern, Luftkühlern, Bierpfannen und Wasser-Reservoirs, Kühlanlagen, Kühlräumen aller Art, Eiskellern und Eisschränken,

mit: „Reform“-Korksteinschalen, „Reform“-Korksteinen und „Reform“-Korksteinplatten.

Die neuen «Reform»-Korksteinfabrikate sind unter Vakuum und Druck durch und durch imprägniert, daher unempfindlich gegen Nässe und Feuchtigkeit.

Die «Reform»-Korksteinfabrikate übertreffen in jeder Beziehung alle ähnlichen Produkte.

Ausführung jeder Art Isolierungen durch eigene Facharbeiter.

Muster, Kostenberechnungen, Pläne und **fachkundige** Ratschläge gratis und prompt durch:

WANNER & C^{IE.}, HORGEN, General-Vertreter der Korksteinfabrik Grünzweig und Hartmann, G. m. b. H., Ludwigshafen a. Rh.

MASCHINENFABRIK BURCKHARDT, BASEL

Aktiengesellschaft.

Paris 1900: Grand Prix.

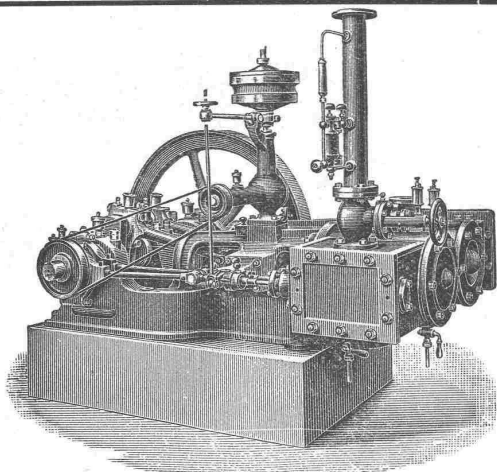
Spezialität in:

Trockenen Schieber-Kompressoren u. Vakuumpumpen
System Burckhardt & Weiss.

Vorzüge: Grosse Leistungsfähigkeit bei kleinen Dimensionen, daher billige Anschaffungskosten. Keine Ventile; zwangsläufige Steuerung. Einfachheit der Konstruktion. Keine Reparaturen. Leichte Zugänglichkeit. Geräuschloser Gang. Grösste Betriebssicherheit. Trockene Druckluft.

Volumetr. Wirkungsgrad garantiert **90 pCt.**

Prospekte, Indikatordiagramme etc. stehen auf Verlangen zu Diensten.



Anerkannt beste

Dynamit-Sorten

für alle Sprengzwecke

sowie

Zündschnüre & Kapseln

liefert **Dynamit Nobel, A.-G., Zürich**

Fabrik in Isleten (Uri).

Mythenstrasse 21.

◆ Telefon 3623. ◆

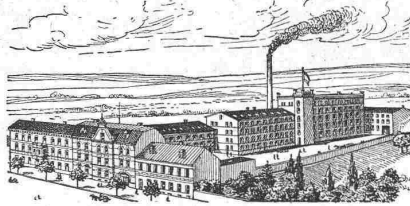
C. A. Grüssy, Zivilingenieur,
 Altstetten-Zürich.

Übernahme **technischer Vorarbeiten** für **Bahn- und Strassenbau, Wasserversorgung und Kanalisation.**

R. Reiss

Fabrik technischer Artikel und Versandgeschäft.

Liebenwerda

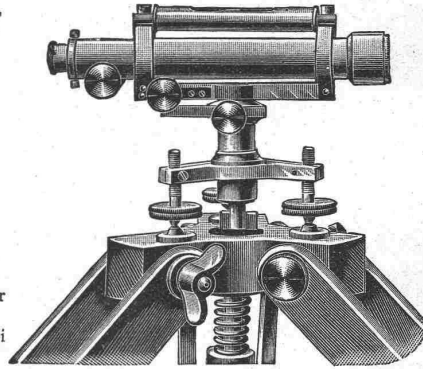


Prov. Sachsen
fertigt und liefert
als
Spezialität:

Geodätische Instrumente und Messgeräte
Schreib- und Zeichenwaren aller Art.

Theodolite, Nivellier - Instrumente,
Messlatten, Fluchtstäbe, Bauplatz-
latten, Nivellierlatten, Visierkreu-
ze, Messbänder aus Stahl und
Leinen, Winkelprismen, Win-
kelspiegel, Kreuzscheiben,
Reisszeuge, Reisschie-
nen u. Winkel, Reiss-
bretter, Lichtpaus-
papiere, Paus-
leinen, Zeichen-
papiere
etc.

Hauptpreisliste mit über 1000
Abbildungen, sowie Musterbücher
von Lichtpauspapieren, Zeichen-
papieren, Pausleinen etc. werden frei
und unberechnet übersandt.



Vertretungen in der Schweiz unterhalte ich nicht, alle Aufträge werden sofort nach Ein-
gang direkt von hier expediert.
Vollständige Ausrüstung technischer Bureaus.

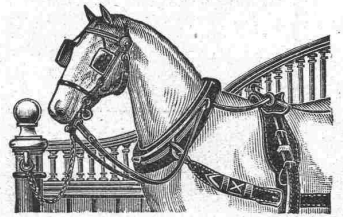
Feinste Referenzen.



Feinste Referenzen.

Patent-Bureau
J. Aumund Ing. Werdmühleg Zürich

Gebr. Lincke, Zürich



Stall-Einrichtungen
Gold. Medaille: Zürich, Bern, Genf.

Jos. Brun, Ketten- und Hebezeugfabrik

in Nebikon,
Kt. Luzern.

**Schrauben-
flaschenzüge,**

Wellenböcke, Lauf-
katzen, Winden,
Transmissions-
Aufzüge.

Krahnen aller Art.
Kalibrierte Krah-
nen und Gallsche Ketten
nebst Rädern dazu.

Flaschenzug-
und Winden-
Reparaturen
prompt und billig.



Siemens & Halske A.-G.
BERLIN

Aelteste Fabrik in Deutschland für Rotations-

WASSERMESSER

mit rotierendem oder feststehendem Zifferblatt

auch mit patentierter Frostschutzeinrichtung für kommunale Wasserleitungen und industrielle Zwecke,
u. A.: Kesselspeisewassermesser, auch mit elektrischer Fernregistrier-Vorrichtung.

**Elektrische Wasserstands-Fernmelde- und Registrier-
Apparate.**

Ueber 425 000 Siemens-Messer im Betriebe.

Vertretung für die Schweiz,
verbunden mit Reparaturwerkstatt und Prüfungsstation:
Gasmessersfabrik Luzern, Elster & Cie.

Dr. Münch's
Dauerfarben

bewährte
Specialfarben für
Eisen, Weißblech
Fassaden, Stein Holzwerk
Dr. Münch & Röhrs, Berlin 21.

Vertreter: C. A. Ulbrich & Co., Zürich.



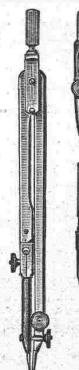
L. Heisinger & Sohn,
Nürnberg.

Fabrik feinsten Reisszeuge.
Gegründet 1840.

Präzisions-, Rund-,
Aarauer-, Façon- und
Schul-Reisszeuge.

Grosse Auswahl.
Solide Bedienung.

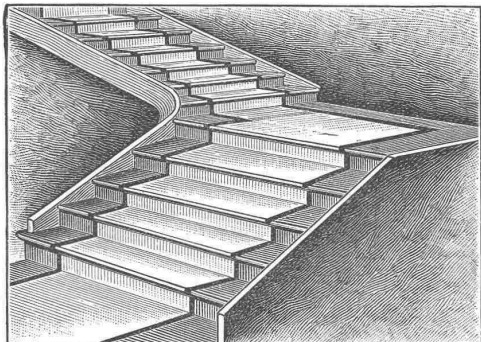
Illustr. Preislisten
gratis u. franko.



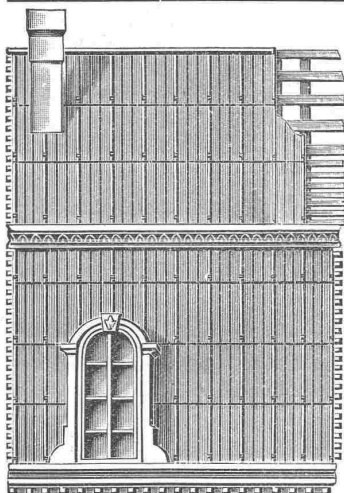
ARMATURENFABRIK ZÜRICH
Filiale der ARMATUREN & MASCHINENFABRIK
ACT. GES. vormals J. A. HILPERT, NÜRNBERG.
empfehlen ihre
PUMPEN ALLER SYSTEME & GRÖSSEN
speciell

**CENTRIFUGAL-
BAU-
MEMBRAN-
DUPLEX-
PUMPEN**

Schweizer. Xylolith-(Steinholz)-Fabrik Wildegg
RILLIET & KARRER
 + Patent Nr. 9080
Treppenstufen aus Xylolith
 für Belag von



Eisernen Treppen; Hölzernen und Betontreppen;
 Wendeltreppen; abgelaufenen Sandsteintreppen.
 Grosse Standsicherheit, feuersicher, grösste Solidität.
 Unisfarben oder mit gefärbtem Treppenläufer.
Beste Ersatz für Eichenholz.



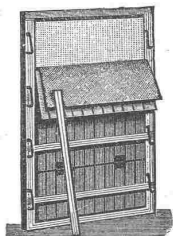
Ad. Schulthess, Zürich
 Zinkornamentfabrik
 Mühlebachstr.—Reinhardstr.

Metallbedachungen für Kuppeln,
 Türme, Berghotels etc. Patent Re-
 gistratur-Schränke mit od. ohne
 Rolladen-Verschluss, Firmenbuch-
 staben.

Ausführung von Ornamenten
 jeder Art in Zink, Kupfer etc. für
 innere und äussere Dekoration. Be-
 währteste Verküpfung aller Blech-
 arbeiten.

Uebernahme sämtl. Spengler- und
 Holzzemtarbeiten etc. Reichhal-
 tiges Musteralbum und illustrierte
 Prospekte zu Diensten.

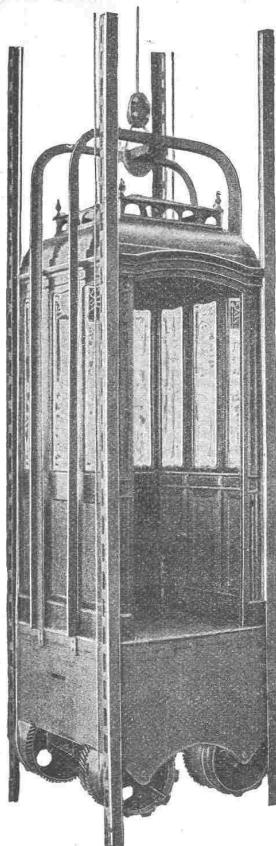
Sämtliches
ZEICHEN-MATERIAL



wie Zeichen-, Paus-, Lichtpaus- und
 Millimeterpapiere, Bristolkartons,
 Reisschienen, Winkel, Maasstäbe,
 Reissbretter, Reisszeuge Farben,
 Pinsel, Ausziehtuschen, Blei- und
 Farbstifte, Radiergummi, Rollband-
 masse, Lichtpausapparate, Bleistift-
 spitzmaschinen **kauft man gut**
und vorteilhaft bei

Gebrüder Scholl, Zürich
 Fraumünsterstrasse 8.

Direkter Import echt chines. Perlusche.



C. Wüst & Comp.,
 Seebach - Zürich

bauen als

Spezialität:

Elektrische

Waren-

und

**Personen-
 Aufzüge**

automobil und mit
 stationärer Winde

nach eigenem,

patentiertem System.

Billigste Anschaffungs-
 und Betriebskosten.

Absolut ruhiger Gang.

Präzise Steuerung.

Vorzügliche Fangvorrichtung.

Projekte und Kostenvoran-
 schläge gratis.

„Torgament“

fugenloser Fussboden aus Steinholz,

bester Belag für massive Decken und alte Dielung,
 feuer- und schwammsicher, undurchlässig, fusswarm, staubfrei, schallsicher,
 — grösste Reinlichkeit. —

Bestens bewährt für Heilstätten, Sanatorien, Krankenhäuser,
 Irrenanstalten, Schulen, Fabriken u. s. w.

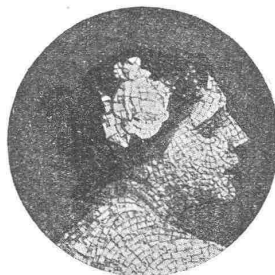
— Torgamentestrich —

beste Unterlage für Linoleum in Neubauten auf Holzunterlage
 und massive Decke jeder Art.

Faulen und Stocken des Linoleums ausgeschlossen.

Preise und Referenzen: Torgamentwerke Leipzig.

Vertreter für Graubünden: Ingenieur **C. Wetzel, Davos-Platz.**



**Tiroler Glasmalerei
 & Mosaikanstalt.**

(Neuhauser Dr. Jele & Comp.)

• Innsbruck •

Wien,
 VII. Barnabiteng. 6.

New-York,
 53 Barclay-Street 35.

Serien von
 figuralen Fenstern,

Kunstobjekte

I. Ranges,

in mehr als

1200 Kirchen und

Kathedralen

aller Kontinente.

Mosaik

Gegründet 1861.

Mit ersten

Preisen prämiert

auf allen grossen

Ausstellungen

der

Welt.

—

ist die einzige richtige

Technik für Bilder,

welche dem Wetter oder

der Feuchtigkeit aus-

gesetzt sind.

Kostenüberschläge u. Skizzen bereitwilligst.

DRAHTSEILE jeder Art für LUFTSEILBAHNEN, Seilriesen

Bergbahnen
Schiefe Ebenen
Aufzüge
Transmissionen
etc.



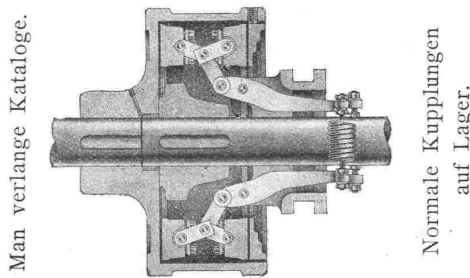
Maschinenhallen & Werkstätten in Wallisellen b. Zürich
& in Bern b. Weyermannshaus. Dépôt in Yverdon etc.
Prospekte und Kostenanschläge gratis.

Verkauf & Vermietung
von
Bau-Unternehmer-
Material.
Lokomobilen.
Pumpen & Ventilatoren.
Kl. Lokomotiven
Transportable Stahlbahnen,
Rollwägelchen, Drehscheiben etc.

+ Nr. 23860 **Benn's** + Nr. 23860

Patent Reibungskupplung

ist
die beste — die sicherste —
die einfachste — die billigste
aller existierenden Reibungskupplungen.



Man verlange Kataloge.

Normale Kupplungen
auf Lager.

Alleiniges Ausführungsrecht für die Schweiz:

Gesellschaft der
L. von Roll'schen Eisenwerke
Eisenwerk Clus (Kt. Solothurn.)

Abtg.: Moderne Transmissionen.

Alleinvertretung für die Schweiz:
Churer Lack- & Farbenfabrik in Basel u. in Chur

Hyperolin

Beste wetterfeste Anstrich- u. Fassaden-Farbe.

Man verlange
Prospekte und Musterkarten in 60 verschiedenen Farbtönen.

Ventilationsanlagen

erstellt für sämtliche Zwecke
J. P. Brunner, Oberuzwyl (Kt. St. Gallen)

Spezialität für Trockenanlagen.

Thonwerk Biebrich, A.-G.

Biebrich a/Rhein

beste Referenzen und Zeugnisse aus der Schweiz,
liefert die für den Bau und Betrieb von Gasanstalten, Zement-
fabriken, Chemischen Fabriken, Cellulosefabriken, Schweiss-
und Puddelwerken, Eisengiessereien, sowie für Dampfkessel-
und sonstige Feuerungsanlagen notwendigen

feuerfesten & säurebeständigen Produkte

Retorten, Form- u. Normalsteine, Gloverringe, Mörtel etc.

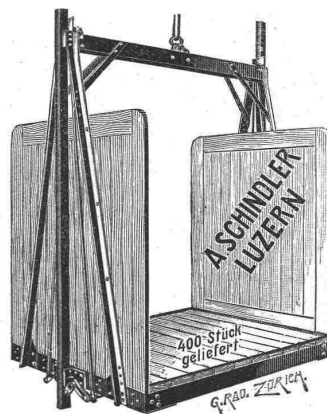
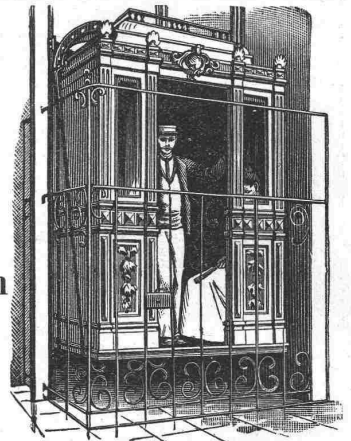
Aufzügefabrik

Alfred Schindler
LUZERN.

Gegründet 1874.

Ueber 500 Anlagen
im Betrieb.

Prima Referenzen und
grösste Garantie.



Spezialfabrik für
elektrische
u. **hydraulische**
Aufzüge.

Druckknopf- und Seilsteuerung
sicherst wirkende Fangvorrichtung,
geräuschloser Gang,
automatische Schachtsicherungen.

Transmissionseile, Schiffseile, Flaschenzugseile u. Aufzugseile

liefert in bester Qualität die
Mechan. Bindfadefabrik Schaffhausen.

Tüchtige Monteure stehen zu Diensten.
Reparaturen werden billigst besorgt.