

Zeitschrift: Schweizerische Bauzeitung
Herausgeber: Verlags-AG der akademischen technischen Vereine
Band: 41/42 (1903)
Heft: 19

Werbung

Nutzungsbedingungen

Die ETH-Bibliothek ist die Anbieterin der digitalisierten Zeitschriften auf E-Periodica. Sie besitzt keine Urheberrechte an den Zeitschriften und ist nicht verantwortlich für deren Inhalte. Die Rechte liegen in der Regel bei den Herausgebern beziehungsweise den externen Rechteinhabern. Das Veröffentlichen von Bildern in Print- und Online-Publikationen sowie auf Social Media-Kanälen oder Webseiten ist nur mit vorheriger Genehmigung der Rechteinhaber erlaubt. [Mehr erfahren](#)

Conditions d'utilisation

L'ETH Library est le fournisseur des revues numérisées. Elle ne détient aucun droit d'auteur sur les revues et n'est pas responsable de leur contenu. En règle générale, les droits sont détenus par les éditeurs ou les détenteurs de droits externes. La reproduction d'images dans des publications imprimées ou en ligne ainsi que sur des canaux de médias sociaux ou des sites web n'est autorisée qu'avec l'accord préalable des détenteurs des droits. [En savoir plus](#)

Terms of use

The ETH Library is the provider of the digitised journals. It does not own any copyrights to the journals and is not responsible for their content. The rights usually lie with the publishers or the external rights holders. Publishing images in print and online publications, as well as on social media channels or websites, is only permitted with the prior consent of the rights holders. [Find out more](#)

Download PDF: 23.02.2026

ETH-Bibliothek Zürich, E-Periodica, <https://www.e-periodica.ch>



Maschinenfabrik Oerlikon

Oerlikon bei Zürich

Weltausstellung Paris 1900 — 2 Grands Prix.

Elektrische Anlagen

jeden Umfanges.

Kraftübertragung. Kraftverteilung. Beleuchtung. Elektromechanische
Anwendungen. Elektrochemie. Tramways. Nebenbahnen. Vollbahnen.

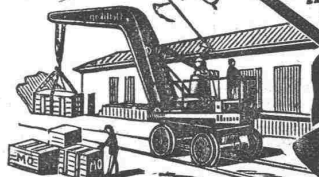
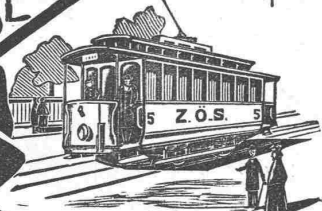
Generatoren und Motoren

für Gleichstrom, Einphasen- und Mehrphasenstrom.

Transformatoren.

Elektrisch angetriebene Werkzeugmaschinen.

Spezialitäten für Kessel-, Brücken- und Schiffsbau.



Oehler & Co.,

Aarau

Maschinenfabrik, Eisen- und Stahlgiessereien.

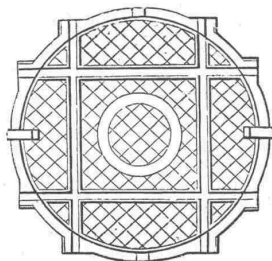
Spezialitäten:

Tragbare und feste Stahlgeleise
mit zugehörigem Rollmaterial

für Bauunternehmer

und industrielle Etablissements.

Eiserne **Schubkarren**
und **Perronwagen**.



Schiebebühnen u. Drehscheiben

für Normal-
und Schmalspurbahnen.

Bremsberganlagen
und **Luftseilbahnen** verschied.
Systeme.

Transmissionen mit gewöhnlichen und Ringschmierlagern.

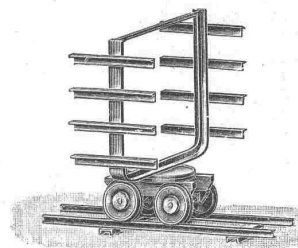
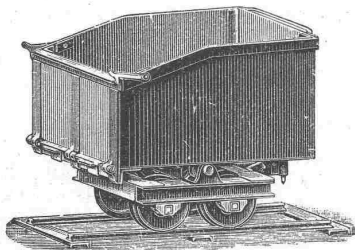
Baggermaschinen,

Betonmischmaschinen,

Mechanische Aufzüge,

Elevatoren.

Grauguss, Haberlandguss etc.



Aufzügefabrik

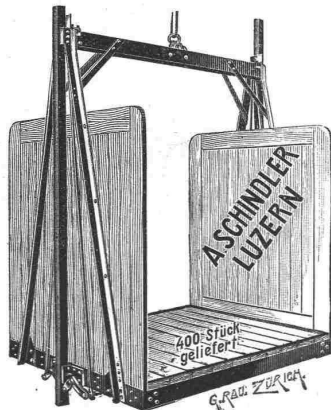
Alfred Schindler

LUZERN.

Gegründet 1874.

Ueber 500 Anlagen
im Betrieb.

Prima Referenzen und
grösste Garantie.



Spezialfabrik für
**elektrische
u. hydraulische
Aufzüge.**

Druckknopf- und Seilsteuerung
sicherst wirkende Fangvorrichtung,
geräuschloser Gang,
automatische Schachtsicherungen.

Konkurrenz-
los!

Isotect

Patentiert
in allen Kultur-
staaten!

Die Farbe der Zukunft!

Anstrich- und Isolierungsmittel garantiert säurefest für
frische, feuchte, geteerte, salpeterhaltige Wände,
Facades, Giebel, Holz, Metall, Heizkörper etc.
unentbehrlich für Fabriketablissemments, Krankenhäuser,
Molkereien, Zuckerfabriken, überhaupt Räume,
welche absolut trocken sein müssen.

Durchschlagen von Nässe und Salpeter unter Garantie unmöglich.

Isotect-Werke Cunningham & Co., Magdeburg,

General-Vertreter: **Adolph Kaufmann, Basel.**

Isotect ist zu haben in den meisten Farbwaren-Geschäften.
Auf Wunsch werden die nächsten Bezugsquellen bereitwilligst
vom General-Vertreter nachgewiesen.

Drahtseile

aus Gusstahldrähten eigener Fabrikation
für

Seilbahnen, Bergwerke, Krane,
Aufzüge etc.

Gusstahldraht

bis zu den höchsten Härtegraden

für

Spiralfedern, Werkzeuge, Drahtseile etc.

empfiehlt

Wilhelm-Heinrichswerk, A.-G.

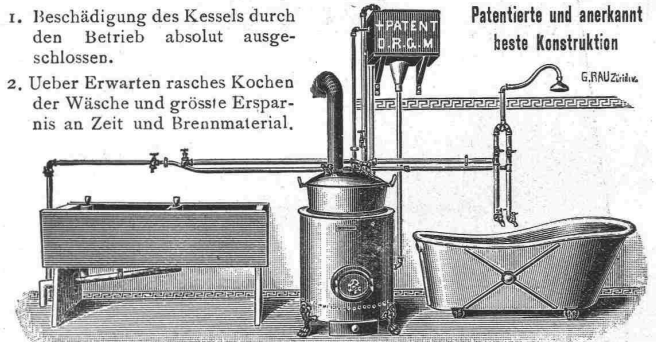
vorm. Wilh. Heinr. Grillo, Düsseldorf.

Zahlreiche Auszeichnungen
Alle Arten Isoliermaterialien.
SPECIALITÄTEN:
W. BERKEFELD'S **KIESELGUHR**
A. HAAKE'S **COMPOSITION**
PYROSTAT COMPOSITION
ASBEST- und JUTE-ISOLIRSCHLAUCHE
Infusorienerde, Kieselgührsteine.
Korksteine D.R.P. 128231.
Korkstein-Platten und -Schalen
Korksteinschalen mit Asbestpelz
Isolierung von
KÄLTFÜSSIGKEIT'S-ROHREN
A. HAAKE & Co. ELLE.
(Fonditz, Hannover.)

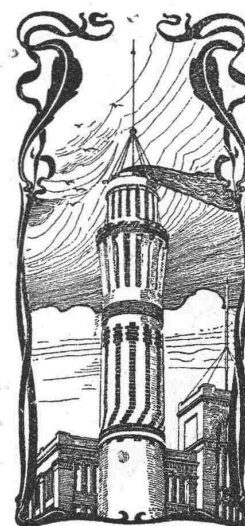
General-Vertreter
für die Schweiz:
J. Kolbe, Ingenieur,
Küsnacht-Zürich.

Bad- u. Wasch-Einrichtungen

1. Beschädigung des Kessels durch
den Betrieb absolut ausge-
schlossen.
2. Ueber Erwarten rasches Kochen
der Wäsche und grösste Erspar-
nis an Zeit und Brennmaterial.



GEBR. LINCKE, ZÜRICH,
Seilergraben 57/59.



J. Walser & Cie.

Winterthur.

Hoch-, Tief- und Wasserbau.

Spezial-Geschäft für

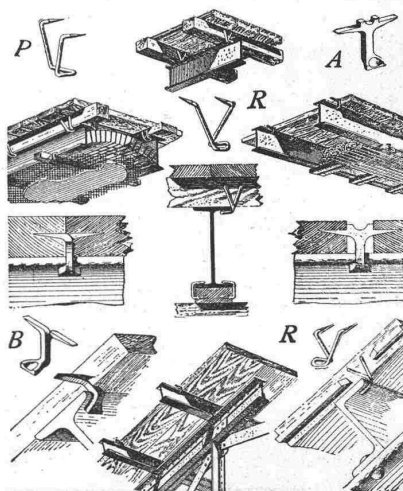
Hochkamine, Kesseleinmauerungen.

Maschinen-Fundamente.

Ofenbauten

für alle industriellen Zwecke.

Ziegelei-Anlagen.



Rordorf'sche
Verbindungshafte A & B
und
Lagerholzklammern P & R
patentiert.

A & B
in drei Grössen
verbinden stumpfe Bretter
direkt mit I-Eisen.

P & R
in 6 verschiedenen Grössen
verbinden Lagerhölzer und
Dachlatten direkt m. Eisen.

Bezugspreis ab unserm
Wiederverkaufsstellen und
unserem Lager in Zürich:
von Fr. 4.— an per 100 St.

Gebr. Rordorf.

Bureau u. Lager:
Auf der Mauer 5,
Zürich I.

Reinlichkeit und Eleganz

in Küchen, Badzimmern, Aborten, Verkaufslökalen etc., verschafft die patentierte, biegbare

Metall-Email-Wandbekleidung

als solider und schöner Ersatz für Fayence-Kacheln. Bis 70 % billiger als diese. Abspringen der Glasur und Rost unmöglich.

Prospekte und Muster gratis und franko durch

Sulzbach, Frick & Co., Zürich I, Gessnerallee 28.

Paul Stotz

Kunstgewerbl. Werkstätte

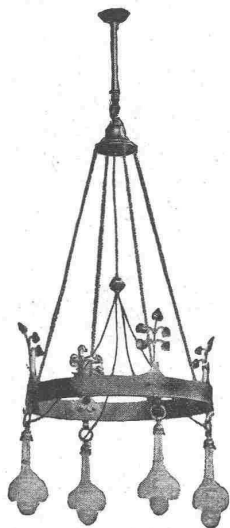
G. m. b. H.

Stuttgart.

Anfertigung von feinen Metallarbeiten der verschiedensten Art aus allen Materialien in jeder Technik nach eigenen und eingesandten Entwürfen zur Ausschmückung von Privathäusern, Hotels, Kirchen, Bahnhöfen, Krematorien, Schiffen, Eisenbahnwagen etc. etc. wie:

Beleuchtungsgegenstände, Kaminverzierungen, Ausschmückungsgegenstände für Gebäude im Innern und Aeussern, Grabschmuck, Erzguss in jeder Grösse in Sandformerei und Wachsausschmelzung, Guss für technische Zwecke in jeder Legierung, Arbeiten in geschmiedeter Bronze, Elektr. Heiz- und Koch-einrichtungen.

Ein unvergleichlich reichhaltiger Modellschatz in allen Stilarten ermöglicht ein Eingehen auf die Wünsche unserer Kundschaft in jedem einzelnen Spezialfalle.

**KIRCHNER & Co.,**

Leipzig-Sellerhausen.

Grösste Spezialfabrik von

Sägewerkmaschinen

und

Holzbearbeitungsmaschinen

Ueber 60 000 Maschinen geliefert.

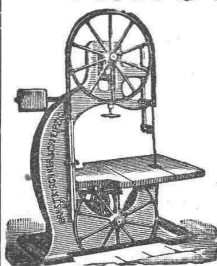
62 höchste Auszeichnungen.

Weltausstellung Paris 1900:

Höchste Auszeichnung „Grand Prix“.

Filiale: **ZÜRICH, Bahnhofstrasse 89,**

— TELEPHON 3866. —



75000 im Gebrauch!



Filiale: Berlin

Friedrichstr. 58 (Ecke Leipziger Str.)

Blickensderfer Schreibmaschine

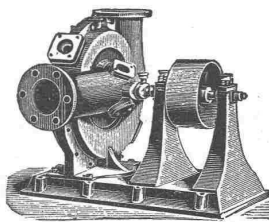
Vollkommenstes, vielfach patentiertes und preisgekröntes System; vielseitigste Vorzüge und Neuerungen; grösste Einfachheit und Dauerhaftigkeit. — Katalog franko.

Preis Mk. 175 u. Mk. 225.

Groyen & Richtmann, Köln.

**Wasser-Reinigung,
Dampfmaschinen,
Filterpressen,
Armaturen,
Pumpen.**

A. L. G. Dehne Maschinen-Fabrik, **Halle. S.**

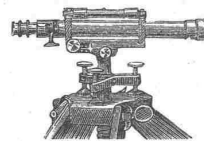
Zentrifugalpumpen

zum Fördern von schmutzigem und feste Bestandteile enthaltendem Wasser.

Steine etc. zur Grösse von ein Drittel des Saugrohr-Durchmessers gehen durch dieselbe hindurch, ohne sich festklemmen zu können.

Pumpen für Riemenbetrieb von 50 bis 250 mm Rohrdurchmesser auf Lager.

Menck & Hambrock, Altona-Hamburg 32.

Einziges Fachgeschäft der Schweiz

mit vollständigem, grossem Lager in sämtlichen Vermessungs- und Zeichnensinstrumenten, Zeichnen-, Paus-, Lichtpauspapieren und -Apparaten, sowie Bauformularen und Verträgen für Techniker.

C. F. Billwiller & Cie.,

Clausiusstrasse 4, beim Polytechnikum Zürich.

Geiger'sche Fabrik, G. m. b. H.
für Strassen- und Hausentwässerungs-Artikel
Karlsruhe i. B.

Spül- u. Absperr-Vorrichtungen für Kanäle und andere Zwecke.
Schachtabdeckungen.

Sinkkasten für Strassen-, Hof- u. Haus-Entwässerung.

Kran- u. Schlammabfuhr-Wagen zum Reinigen von Sinkkasten.

Bewährte Konstruktionen. — Höchste Auszeichnungen. — Solide Ausführung.

Man verlange illustriertes Preisbuch gratis.

In nahezu 200 Städten in Verwendung, unter andern in:

Breslau — Dresden — Düsseldorf — Frankfurt a. M. — Hannover — Innsbruck
Karlsruhe — Kiel — Köln — Mannheim — Mülhausen i. E. — München — Posen
Sofia — Stettin — Strassburg i. E. — Stuttgart — Wien — Zürich u. s. w.

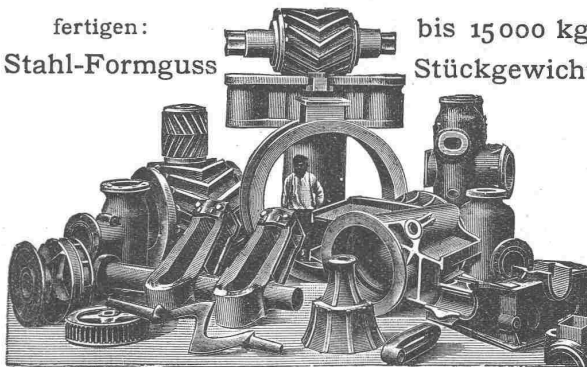
General-Vertreter für die Schweiz:

C. A. Grüssy, Civilingenieur, Zürich-Altstetten.

Oeking & Co, Düsseldorf

Gusstahlwerk

fertigen: **Stahl-Formguss** bis 15000 kg. Stückgewicht



für Walz- und Hammerwerke:

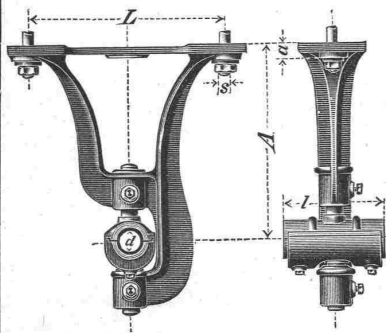
Spindeln, Muffen, Einbaustücke, Walzenständer, Kammwalzen, Zahnräder, Sättel, Hammerbäre etc. etc.

Für Maschinenfabriken, Schiffswerfte, Brückenbauanstalten, Elektrizitätswerke.

Zahnräder, Bagger- und Schiffsteile, Pumpenteile, Kesselteile, Polgehäuse, Presszylinder, Brückenaufleger, Pendel, Steinformen, Räder u. Radsätze etc.

Eisen- und Metallgiesserei Seebach.**H. Bölsterli & Cie, Seebach bei Zürich.****— Eisengiesserei —**Maschinenguss nach Modellen, Schablonen und Zeichnungen bis 10000 kg.
Zylinderguss, Dynamoguss, Bau- und Handelsguss. Formmaschinen für Massenartikel. Coquillenguss.**— Metallgiesserei —**

Bronze, Phosphorbronze, Messing. Lagerkompositionen. Legierungen jeder Art.

Eigene Modellschreinerei.

Spezialität: Rohguss für Transmissionen; Hängelager, Stahllager mit Ringschmierung, Wandkonsolen, Kupplungen, Stellringe, Riemenscheiben u. s. w.
Von den gangbaren Grössen wird stets Vorrat gehalten, nicht Vorhandenes wird in wenigen Tagen fertiggestellt.

Depot in Genf: Rue du Rhône 61.**Siemens & Halske A.-G.****BERLIN**

Aelteste Fabrik in Deutschland für Rotations-

— WASSERMESSE —

mit rotierendem oder feststehendem Zifferblatt

auch mit patentierter Frostschiebeinrichtung für kommunale Wasserleitungen und industrielle Zwecke,
u. A.: Kesselspeisewassermesser, auch mit elektrischer Fernregistrier-Vorrichtung.**Elektrische Wasserstands-Fernmelde- und Registrier-Apparate.**

Ueber 425 000 Siemens-Messer im Betriebe.

*Vertretung für die Schweiz,
verbunden mit Reparaturwerkstatt und Prüfungsstation:
Gasmesserfabrik Luzern, Elster & Cie.*

Telephone 2967.

**Die zuverlässigsten
CONDENSTÖPFE**

liefert **J. AUMUND, Ingen.,**
Werdmühlegasse 17, parterre
ZÜRICH.
Verlangen Sie Prospekt und Referenzen.

Zu verkaufen:

Luftkompressoren, Bohrmaschinen System Ferroux, Stosscheiben, Gestelle f. Bohrmaschinen, Stahlröhren von verschiedenen Durchmessern, Elektro-Motoren von 3, 9, 20 HP, Sulzer-Ventilatoren, Ambosse, Schraubstöcke, transportable Schmieden, montierte Wagenachsen, Radabstand 0,5 m. Benzin- und Gas-Motoren von 2, 3, 5 und 15 Pferdekraften.

Alles in bestem Zustande und sehr billig. Man wende sich an

Gilliéron & Amrein, Vevey.**Zu verkaufen:**

Vom Abbruch des alten Zentralbahnhofs in Basel stammend die

Milchrampe,

dienlich als Lagerschuppen,

37 Stück gusseiserne Säulen,

verziert, 3,94 m lang, 13 cm mittl. Durchmesser, äusserst preiswert. Reflektanten wollen sich gefl. melden bei

T. Levy-Isliker, Basel,

Hauptbureau Dreispitz.

Drahtglas

für Oberlichte, Fabrik- und Werkstattfenster, Treib- und Gewächshäuser, Veranden, Fussboden-constructionen etc. etc.

Anerkannt bestes Verglasungsmaterial der Gegenwart liefert die

Aktiengesellschaft für Glasindustrie

vorm. Friedr. Siemens

NEUSATTL bei Elbogen
(Böhmen).

Vertreter für die Schweiz:

Baldwin Weisser, Basel.**Holz-Terrazzo**

Besten fugenloser Bodenbelag.

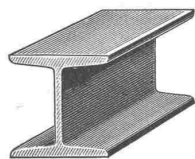
Fusswarm, feuerfest, wasserbeständig, elastisch, sanitär und staubfrei.

Referenzen! — Keine Magnesitverbindung. — Garantie!

Herm. Schultze, bautechn. BureauLinthescherg. 10 — **ZÜRICH** — Telephone 4162.

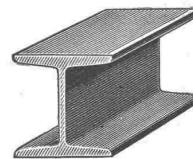
Xylogr. Art. Anstalt
J. B. MÜLLER in ZÜRICH
Fertige HOLZSCHNITTE.
Galt. Cichés, Zinkst. & Co.
PRÄMIERT & DIPLOMIERT

Breitflanschige Spezialträger-Profile





der
Deutsch-Luxemburg. Bergwerks- & Hütten A.-G.

Differdingen (Luxemburg).



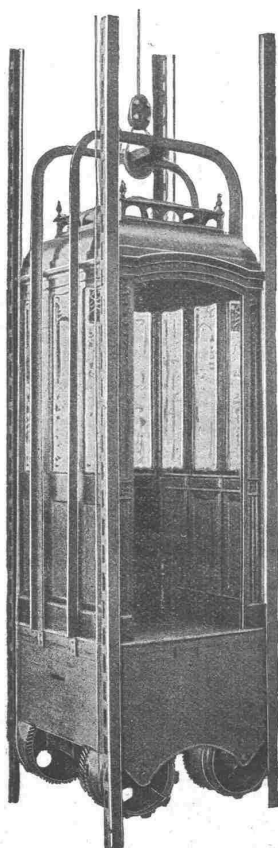
Profil	Höhe	Breite	Stegdicke
No. 24 B	240	240	10 mm
» 25 B	250	250	10,5 »
» 26 B	260	260	11 »
» 27 B	270	270	11,25 »
» 28 B	280	280	11,5 »
» 29 B	290	290	12 »
» 30 B	300	300	12,5 »
» 32 B	320	300	13 »
» 34 B	340	300	13,4 »
» 36 B	360	300	14,2 »

Profil	Höhe	Breite	Stegdicke
No. 38 B	380	300	14,8 mm
» 40 B	400	300	15,5 »
» 42 1/2 B	425	300	16 »
» 45 B	450	300	17 »
» 47 1/2 B	475	300	17,6 »
» 50 B	500	300	19,4 »
» 55 B	550	300	20,6 »
» 65 B	650	300	21,1 »
» 75 B	750	300	21,1 »

Sämtliche Profile können innert kürzester Frist vom Werk geliefert werden, auch kombiniert mit Normalprofilen  und  Eisen. No. 24 B, 26 B und 30 B sind Lagerprofile. Interessenten stehen Profilhäfte und ausgerechnete Tragfähigkeits-Tabellen, die Spezialprofile als Tragbalken sowie als Stützen gedacht, zur Verfügung.

Verkaufsstelle & Lager: Julius Schoch & C^{ie}, Eisenhandlung, Zürich.

— Telegramme: **Schwarzhorn-Zürich.** —



C. Wüst & Comp.,
Seebach - Zürich

bauen als
Spezialität:
Elektrische
Waren-
und

Personen-
Aufzüge

automobil und mit
stationärer Winde
nach eigenem,
patentiertem System.
Billigste Anschaffungs-
und Betriebskosten.
Absolut ruhiger Gang.
Präzise Steuerung.
Vorzügliche Fangvorrichtung.
Projekte und Kostenvor-
schläge gratis.

Die vorzüglichsten, sparsamsten
Gas-Kochapparate für Familien,
Komplete Gas-Koch-Einrichtungen
für Anstalten, Hotels etc.,
Gasheizöfen für kleine und grosse Räumlichkeiten,
als Spezialität:
Kirchen - Gasheizungen
liefert die
Schweiz. Gasapparaten-Fabrik Solothurn.
== Referenzen und Kostenvoranschläge zu Diensten. ==

Dreyer, Rosenkranz & Droop, Hannover

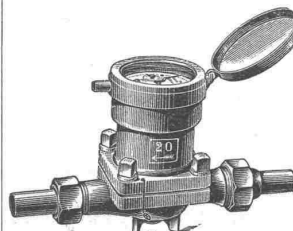
empfehlen ihre

Wassermesser

mit

Hartgummi-Messrad,

wovon mehr als **200 000 Stück**
abgesetzt worden sind.



Diese **Wassermesser** zeichnen sich aus durch
grosse **Messgenauigkeit und Haltbarkeit.**
Abbildungen, Beschreibung und Preise auf Wunsch.

Vertreter für die Schweiz: **Henri Schoch, Streulistr. 17, Zürich.**

Zentralheizungen erstellen **GEHR. LINCKE, ZÜRICH.**

Gesucht: Tüchtiger Bauführer

zum Schulhausneubau Aarburg. Off. mit Angabe des Bildungsganges und der Gehaltsansprüche an **Bracher & Widmer**, Architekten in Bern.

On demande

pour un bureau de géomètre de la Suisse française

un employé,

sachant bien dessiner et opérer sur le terrain. Entrée immédiate.

S'adresser sous Chiffre Z Q 3841 à l'Agence de publicité de **Rodolphe Mosse, Zurich.**

Gesucht:

In ein technisches Bureau f. möglichst bald, ein jüngerer

== **Ingenieur** ==

== **Geometer.** ==

Offerten unter Chiffre Z D 3879 an die Annoncen-Expedition **Rudolf Mosse, Zürich.**

Gesucht

zum baldigen Eintritt ein jüngerer

Konstrukteur

m. Praxis im allgemeinen Maschinenbau. Anmeldungen mit Gehaltsansprüchen u. Zeugnisabschriften über die bisherige Tätigkeit sind unter Chiffre Z C 3878 an die Annoncen-Exped. **Rudolf Mosse, Zürich**, zu richten.

Offene Stelle.

Grösseres Baugeschäft der Ostschweiz, Zimmerei- und Schreinerei, sucht einen tüchtigen, soliden Mann, zur Besorgung der rechnerischen und schriftlichen Bureauarbeiten. Bewerber muss praktische Erfahrung in obigen Branchen haben, gut. Rechner und wenn möglich schon in Führung der Buchhaltung für Holzgeschäfte bewandert sein.

Anmeldungen mit Angabe der Gehaltsansprüche sub Chiff. Z O 3939 an die Annoncen-Expedition **Rudolf Mosse, Zürich.**

Gesucht: Architekt,

mit prima Referenzen in kleineres Baugeschäft unter Angabe von Gehaltsansprüchen.

Offerten unter Chiffre Za G 814 an die Annoncen-Expedition **Rudolf Mosse, St. Gallen.**

Tüchtiger

Bauzeichner,

mit mehrjähriger Bureau Praxis, sucht baldmöglichst Stelle für Bureau oder Bauplatz. Off. sub Chiff. Z M 3662 an **Rudolf Mosse, Zürich.**

Ein noch gut erhaltener

Gasmotor

von 10—20 Pferdekraften zu kaufen gesucht. Offerten an Unt. Rheinweg 18, Basel.

Werkmeister,

diplomiert für Bureau, Werkstatt u. Betrieb, energisch, tüchtig, Techniker, mit 7 Jahren Werkstattpraxis, erfahren im allgemeinen Maschinenbau, sucht Stelle als **Werkmeister** oder **Betriebstechniker** in eine Fabrik. Gefl. Offerten sub Chiffre D J 3609 an **Rudolf Mosse, Zürich.**

Junger Ingenieur,

geübter Statiker, firm im Entwerfen von steinernen und eisernen Brücken, Eisenkonstruktionen, sucht Anfangsstellung. Off. werden unt. L M 193 an **Haasenstein & Vogler, A.-G., Mannheim**, erbeten.

Anfertigung von Pausen und Beschreiben von Plänen mit flotter Planschrift übernimmt

Ww. Fischer-Kannabich, alte Beckenhofstr. 16, **Zürich IV.**

Erfahrener Betriebsleiter

(Ingenieur) einer Drehstrom-Anlage mittl. Grösse, wünscht sich auf Anfang nächsten Jahres zu verändern.

Offerten sub Z N 3863 an **Rudolf Mosse, Zürich.**

Maschineningenieur,

Schweizer, gesetzt. Alters, selbständiger Arbeiter, mit Ia. Referenzen, sucht Stelle, event. auch in gewerblich. Etablissement zur Beaufsichtigung etc. der Einrichtungen u. Bauten. Zirk. Fr. 15000 als Einlage oder Kautions stehen ihm zur Verfügung.

Gefl. Offert. sub Chiffre Z G 3932 an **Rudolf Mosse, Zürich.**

Bautechniker,

theoretisch und praktisch ausgebildet, sucht Stelle auf Bureau od. Platz. Gute Zeugnisse stehen zu Diensten.

Gefl. Offerten unter Hc 2632 Z an **Haasenstein & Vogler, Zürich.**

Junger Bautechniker, welcher schon längere Zeit auf erstem Architekturbureau beschäftigt war, 2 Kurse Baugewerkschule, **sucht sofort Stellung.**

Offerten erbeten unter P U 501 an **Haasenstein & Vogler, A.-G. Frankfurt a. M.**

Junger Ingenieur,

tüchtig und energisch, 5-jähr. Praxis im Vermessungswesen, Strassen und Wasserbau, sucht baldmögl. Stellung, mit Vorliebe zu Bahnbau. Beste Zeugnisse. Gefl. Off. unt. Chiff. Sch 1237 Q an **Haasenstein & Vogler, Schaffhausen.**

Der Alleinverkauf

eines ges. gesch. Massenartikels d. Baubeschläg- resp. Eisenwarenbranche ist für die Schweiz an ein Engroshaus zu vergeben.

Offerten unter N U 994 an **Rudolf Mosse, Nürnberg.**

Zu kaufen gesucht

ein gut erhaltener

Messtisch - Apparat

neuer Konstruktion. Gefl. Offerten unter Chiffre Z E 3905 an die Annoncen-Expedition

Rudolf Mosse, Zürich.

Auf Abbruch zu verkaufen:

Der eiserne Dachstuhl eines Fabrikgebäudes samt Rohglas und Wellblechbedachung mit einer Gesamtgrundfläche von ca. 650 m². Die Spannweite einer einzelnen Abteilung beträgt 9,50 m bei 13 bis 28 m Länge.

Für Besichtigung des Objektes in Thalwil beliebe man sich an **Ludwig & Ritter, Baumeister** daselbst zu wenden.

GUSTAV GRIOT, Ingenieur, ZÜRICH

Brücken-

und

Hochbau.



Nivellements

und

Belastungsproben.

Goldene Medaille der intern. Schifffahrts-Ausstellung Kiel 1896.

Drahtseile



In jeder Construction u. Qualität

sowie **Ia. Stahlfederdraht**, **Stachel-Zaundraht**, mit 2 und 4 Spitzen. **Drahte jeder Qualität**, verzinkt, verzinnt, verkupfert, lackiert.

Vertretung für die Schweiz:

Jacques Knecht, Bahnhofstrasse 73, Zürich.

Für Techn. Vorarbeiten im Bahn- und Strassenbau empfiehlt sich **B. Emch, Ingenieurbureau, Bern, Theaterplatz 2.**

Maschinen-Ingenieur

und prakt. Konstrukteur, Schweizer, 40 Jahre alt, ledig, in Schweiz, Elsass und Vogesen persönlich gut bekannt, Filialeiter ein. Transmissions-Firma, sucht ähnlichen Posten. Offert. unt. Z G 2469 an **Rudolf Mosse, Basel.**

Bautechniker,

24 Jahre alt, mit prima Zeugnissen aus Schule und Praxis, **sucht Stellung.** Gefl. Offert. sub Chiff. Z T 3569 an

Rudolf Mosse, Zürich.

Als Betriebsleiter oder Maschinenmeister

sucht Obermonteur dauernde Stellung an einer kleineren Zentrale oder Fabrik. Langjährige, reiche Erfahrungen und gediegene Kenntnisse im Bau und Betrieb von Licht- und Kraftanlagen, in langjähriger, ungekünd. Stellung. Energisch, solid, zuverlässig, 27 Jahre, verheiratet, Kautionsfähig. Beste Zeugnisse vorhanden. Offerten sub Z N 3513 an **Rudolf Mosse, Zürich.**

Clichés

für Buchdruck fabriziert
Ernst Dölker, Zürich III.
Ankerstr. 23. Telefon 394.

Patent-Bureau

J. Humund Ing. Werdmühleg. Zürich