

Zeitschrift: Schweizerische Bauzeitung
Herausgeber: Verlags-AG der akademischen technischen Vereine
Band: 41/42 (1903)
Heft: 15

Werbung

Nutzungsbedingungen

Die ETH-Bibliothek ist die Anbieterin der digitalisierten Zeitschriften. Sie besitzt keine Urheberrechte an den Zeitschriften und ist nicht verantwortlich für deren Inhalte. Die Rechte liegen in der Regel bei den Herausgebern beziehungsweise den externen Rechteinhabern. [Siehe Rechtliche Hinweise.](#)

Conditions d'utilisation

L'ETH Library est le fournisseur des revues numérisées. Elle ne détient aucun droit d'auteur sur les revues et n'est pas responsable de leur contenu. En règle générale, les droits sont détenus par les éditeurs ou les détenteurs de droits externes. [Voir Informations légales.](#)

Terms of use

The ETH Library is the provider of the digitised journals. It does not own any copyrights to the journals and is not responsible for their content. The rights usually lie with the publishers or the external rights holders. [See Legal notice.](#)

Download PDF: 22.05.2025

ETH-Bibliothek Zürich, E-Periodica, <https://www.e-periodica.ch>

Maschinenfabrik Oerlikon
Oerlikon bei Zürich

Weltausstellung Paris 1900 — 2 Grands Prix.

Elektrische Anlagen
jeden Umfanges.

Kraftübertragung. Kraftverteilung. Beleuchtung. Elektromechanische
Anwendungen. Elektrochemie. Tramways. Nebenbahnen. Vollbahnen.

Generatoren und Motoren
für Gleichstrom, Einphasen- und Mehrphasenstrom.

Transformatoren.

Elektrisch angetriebene Werkzeugmaschinen.
Spezialitäten für Kessel-, Brücken- und Schiffsbau.





Oehler & Co., Aarau

Maschinenfabrik, Eisen und Stahlgießereien
empfehlen als **Spezialitäten**

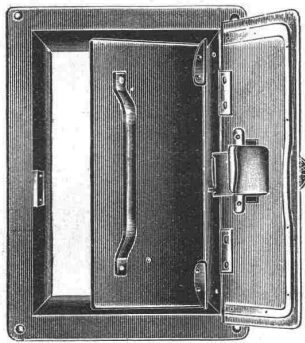
Stahlgeleise und Wagen für Bauunternehmer und industrielle Etablissements,
Schubkarren und Perronwagen,
Beton- und Mörtelmischmaschinen,
Sand- und Kies-Waschmaschinen,
Bremsberganlagen, Luftseilbahnen,
verschiedener Ausführungen, auch mit nur 1 Seil (eigenes System),
Baggermaschinen für Nass- und Trockenbaggerung,
Torfpresen mit zugehörigem Rollmaterial,
mech. Aufzüge, Transportschnecken,
Transmissionen
mit ordinären und Ringschmierlagern,
Grauguss, Haberlandguss etc.




Feuersichere Kamintüre

⊕ Patent Nr. 21919

mit Schliesszwang u. Sicherheitsvorrichtung gegen Abziehen des Schlüssels bei geöffneter Türe.



Kamintür geöffnet, mit Schutztüre.

Obige Türe aus Schmiedeisen ist von grösster Wichtigkeit für Architekten u. Baumeister. Absolute Unmöglichkeit, den Schlüssel abzuziehen, bevor die Türe vollständig geschlossen ist. Wird entweder mit innerer Schutztüre od. herabfallender Schutzklappe versehen.

Preise der Türen ohne Schlüssel: Rahmenmass:
innen 25 cm Höhe, 15 cm Breite,
ausssen 34 cm Höhe, 24 cm Breite.

pro Stück
Mit innerer Schutztüre . . . Fr. 6.—
,, herabfallender Schutzklappe „ 6.50
Schlüssel extra . . . „ -40

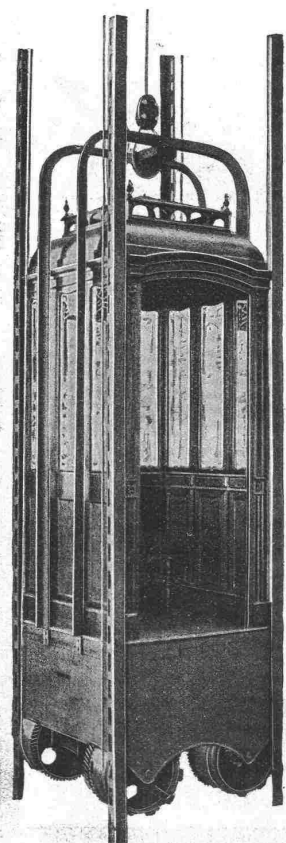
In allen besseren Eisenhandlungen erhältlich.



Fabriken Landquart

(Schweiz)

empfehlen als Spezialität
Holzbearbeitungsmaschinen
jeder Art, neuester Konstruktion,
besonders kräftig gebaut und in sorg-
fältigster Ausführung.
Courante Maschinen
stets auf Lager und im Betriebe zu sehen.
Illustrierte Preislisten stehen gerne zu Diensten



C. Wüst & Comp.,

Seebach - Zürich

bauen als

Spezialität:

Elektrische

Waren-

und

Personen-

Aufzüge

automobil und mit stationärer Winde nach eigenem,

patentiertem System.

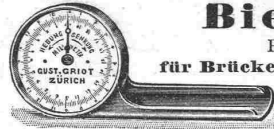
Billigste Anschaffungs- und Betriebskosten.

Absolut ruhiger Gang.

Präzise Steuerung.

Vorzügliche Fangvorrichtung.

Projekte und Kostenvoranschläge gratis.



Biegunsmesser

Patent ⊕ 24 027. D. R. G. M.
für **Brücken, Decken, Säulen etc.** 1/30 mm ablesbar.
solide, bequeme Bauart. Prospekte frei.
Gustav Griot, Ingr.
Freiestrasse 94, Zürich.

Zeit-Registrier-Apparate

für alle Verhältnisse.

Bürks Arbeiter- und Wächter-Kontroll-Uhren,
Fahrten-Kontroll-Apparate
ohne Verbindung mit der Wagenachse.

Rechenmaschinen „MILLIONÄR“

Patent Steiger.

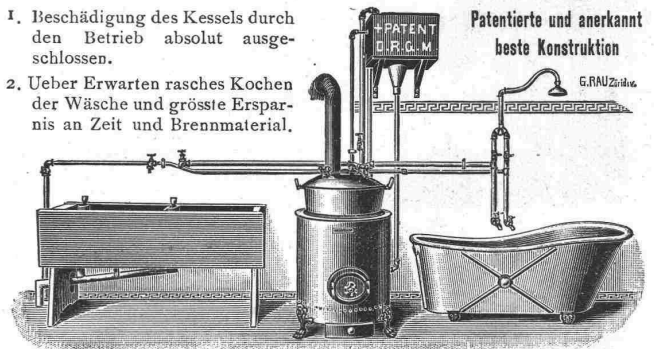
Prospekte gratis u. franko. Apparate kostenlos auf Probe.

HANS W. EGLI, ZÜRICH II,

Werkstätte für Feinmechanik.

Bad- u. Wasch-Einrichtungen

1. Beschädigung des Kessels durch den Betrieb absolut ausgeschlossen.
2. Ueber Erwarten rasches Kochen der Wäsche und grösste Ersparnis an Zeit und Brennmaterial.



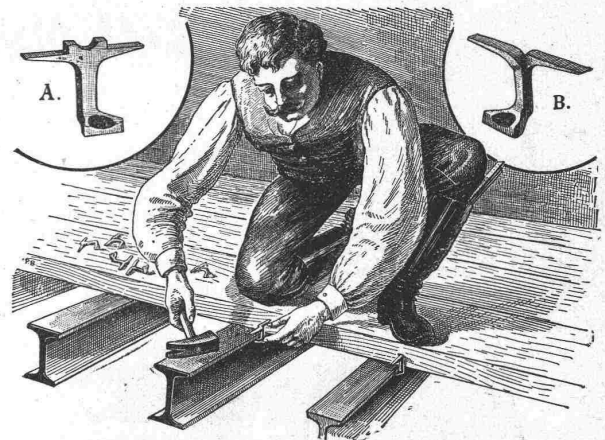
GEBR. LINCKE, ZÜRICH,
Seilergraben 57/59.

Meynadier & Cie, Zürich

Klausstrasse 33, Telephon 1143

Isolier-Materialien für Bauzwecke:
gegen Feuchtigkeit und Wasser,
gegen Kälte und Hitze,
gegen Schall.

Rordorf'sche Verbindungshaften für Boden- und Dachverschalung



liefern in verschiedenen Grössen ab Lager in Zürich
Patentinhaber: **Gebrüder Rordorf,** auf der Mauer 5, Zürich.

C. A. Grüssy, Zivilingenieur,
Altstetten-Zürich.

Uebernahme **technischer Vorarbeiten** für **Bahn-**
und **Strassenbau, Wasserversorgung**
und **Kanalisation.**



Anerkannt beste
Dynamit-Sorten

für alle Sprengzwecke

sowie

Zündschnüre & Kapseln
liefert **Dynamit Nobel, A.-G., Zürich**
Fabrik in Isleten (Uri). Mythenstrasse 21.

Telephone 3623.

Euböolith-Fussböden

fugenfrei, feuersicher, fusswarm, hygienisch, geräuschlos im Begehen
für Fabriken, Schulen, Spitäler,
Hotels, Restaurants, Verkaufslokale, Bureaux, Korridors etc.

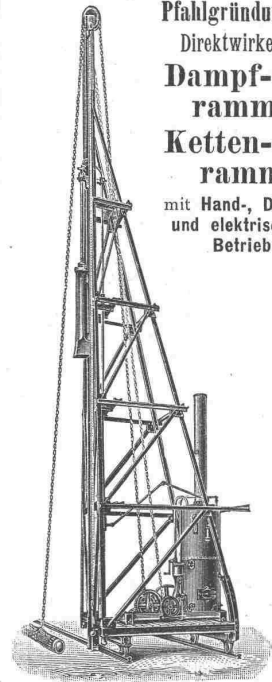
Emil Séquin, Euböolith-Werke
Zürich-Hard.

Felix Beran, Zürich,
Vertreter.

Maschinenbau. — Elektrotechnik.
Modern eingerichtetes Laboratorium.
Städtisches bei
Technikum Limbach Chemnitz.
Hoehbau.
Staatliche Oberaufsicht. D.
Programm kostenlos d.d. Sekretariat.

Rammen

und sonstige Maschinen für
Pfahlgründungen.
Direktwirkende
Dampf-
rammen,
Ketten-
rammen
mit Hand-, Dampf-
und elektrischem
Betrieb



halten auf Lager

Menck & Hambrock
Altona - Hamburg 32.

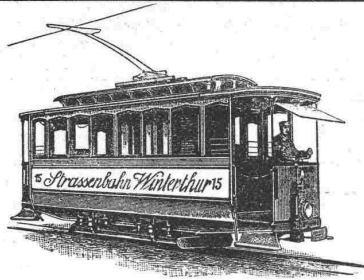
Ad. Schulthess, Zürich
Zinkornamentfabrik
Mühlebachstr. — Reinhardstr.
liefert Ornamente jeder Art in Zink, Kupfer
etc. für innere und äussere Dekoration und
als Spezialitäten: **Metallbedachungen** für Kup-
peln, Türme, Berghotels etc.; **Patent Regi-**
stratur-Schränke mit oder ohne Rolladen-
Verschluss; **Firmenbuchstaben** etc. Bewähr-
teste **Verkupferung** aller Blecharbeiten. Ueber-
nahme sämtl. Spengler- Holzzementarbeiten
etc. Reichhaltiges Musteralbum u. illustr. Prosp. zu Diensten.

ARMATURENFABRIK ZÜRICH
Filiale der ARMATUREN & MASCHINENFABRIK
ACT. GES. vormals J. A. HILPERT, NÜRNBERG.
empfehlen ihre
PUMPEN ALLER SYSTEME & GRÖSSEN
speziell

**CENTRIFUGAL-
BAU-
MEMBRAN-
DUPLEX-
PUMPEN**

Formerwerkzeuge
für
Kunststein-Fabrikation

Kantenbrecher, Spachteln, Schaufeln
empfiehlt
F. Kienast, Winterthur,
Illustrierte Preislisten stehen zu Diensten.



Elektrische
Strassenbahnen
mit Gleich-
und Mehrphasenstrom.

Aktiengesellschaft vormals
Joh. Jacob Rieter & Co., Winterthur.

Paris 1900. Grand Prix; 3 goldene und 1 silberne Medaille.

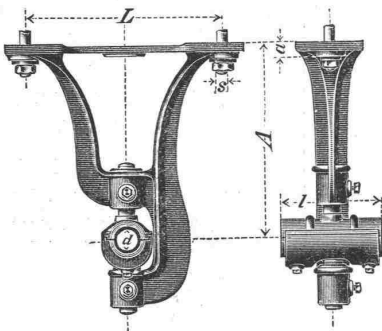
Komplete Anlagen für
Elektrische Beleuchtung u. Kraftübertragung
Elektrische Bahnen.

Elektrischer Antrieb einzelner Arbeitsmaschinen.

Hydraulische Anlagen:
Turbinen Francis, Jonval, Girard, Pelton,
Präzisionsregulatoren, hydraulische und elektrische Bremsregulatoren.

Eisen- und Metallgiesserei Seebach.

H. Bölsterli & Cie, Seebach bei Zürich.



— **Eisengiesserei** —

Maschinenguss nach Modellen, Schablonen und Zeichnungen bis 10000 kg.
Zylinderguss, Dynamoguss, Bau- und Handelsguss. Formmaschinen für Massenartikel. Coquillenguss.

— **Metallgiesserei** —

Bronze, Phosphorbronze, Messing. Lagerkompositionen. Legierungen jeder Art.

Eigene Modellschreinerei.

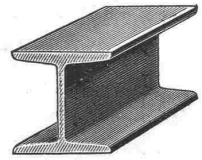
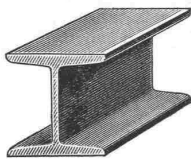
Spezialität: **Rohguss für Transmissionen; Hängelager, Stehlager mit Ringschmierung, Wandkonsolen, Kupplungen, Stellringe, Riemenscheiben u. s. w.**
Von den gangbaren Grössen wird stets Vorrat gehalten, nicht Vorhandenes wird in wenigen Tagen fertiggestellt.
Depot in Genf: Rue du Rhône 61.

Breitflanschige Spezialträger-Profile

der

Deutsch-Luxemburg. Bergwerks- & Hütten A.-G.

Differdingen (Luxemburg).



Profil	Höhe	Breite	Stegdick	Profil	Höhe	Breite	Stegdick
No. 24 B	240	240	10 mm	No. 38 B	380	300	14,8 mm
» 25 B	250	250	10,5 »	» 40 B	400	300	15,5 »
» 26 B	260	260	11 »	» 42 1/2 B	425	300	16 »
» 27 B	270	270	11,25 »	» 45 B	450	300	17 »
» 28 B	280	280	11,5 »	» 47 1/2 B	475	300	17,6 »
» 29 B	290	290	12 »	» 50 B	500	300	19,4 »
» 30 B	300	300	12,5 »	» 55 B	550	300	20,6 »
» 32 B	320	300	13 »	» 65 B	650	300	21,1 »
» 34 B	340	300	13,4 »	» 75 B	750	300	21,1 »
» 36 B	360	300	14,2 »				

Sämtliche Profile können innert kürzester Frist vom Werk geliefert werden, auch kombiniert mit Normalprofilen I und U Eisen. No. 24 B, 26 B und 30 B sind Lagerprofile. Interessenten stehen Profilhefte und ausgerechnete Tragfähigkeits-Tabellen, die Spezialprofile als Tragbalken sowie als Stützen gedacht, zur Verfügung.

Verkaufsstelle & Lager:

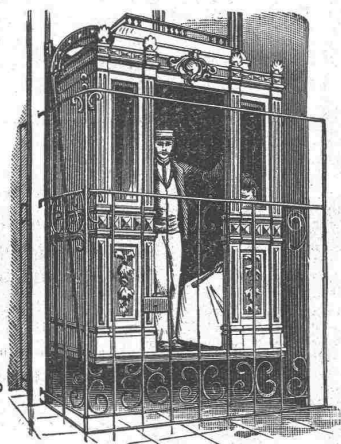
Julius Schoch & Cie, Eisenhandlung, Zürich.

— o — Telegramme: **Schwarzhorn-Zürich.** — o —

Hauschwamm,
sowie
Schleim- und Schimmelpilze
werden sicher beseitigt, durch das geruchlose
Antinonin.

Farbenfabriken vorm. Friedr. Bayer & Co.,
Elberfeld.
General-Vertreter für die Schweiz:
Basel: Paravicini & Waldner.
Dépôt: Zürich: Ed. Meier, Ecke Lang- u. Bäckerstr. 98.
Prospekte und Gebrauchsanweisung stehen jederzeit gern zu Diensten.

Aufzüge für Transmissions- u. Handbetrieb.



Hydraulische und elektrische
Aufzüge
über 500 in Betrieb,
liefert als **Spezialität**
unter Garantie die
Aufzügefabrik
Alfred Schindler
LUZERN
Prima Referenzen

Geiger'sche Fabrik, G. m. b. H.
für Strassen- und Hausentwässerungs-Artikel
Karlsruhe i. B.

Spül- u. Absperr-Vorrichtungen für Kanäle und andere Zwecke.
Schachtabdeckungen.
Sinkkasten für **Strassen-, Hof- u. Haus-Entwässerung.**
Kran- u. Schlammabfuhr-Wagen zum Reinigen von Sinkkasten.
Bewährte Konstruktionen. — Höchste Auszeichnungen. — Solide Ausführung.
Man verlange illustriertes Preisbuch gratis.

In nahezu **200 Städten in Verwendung**, unter andern in:
Breslau — Dresden — Düsseldorf — Frankfurt a. M. — Hannover — Innsbruck
Karlsruhe — Kiel — Köln — Mannheim — Mülhausen i. E. — München — Posen
Sofia — Stettin — Strassburg i. E. — Stuttgart — Wien — Zürich u. s. w

General-Vertreter für die Schweiz:
C. A. Grüssy, Civilingenieur, Zürich-Altstetten.

Hydraulische, Beste Referenzen.
Elektrische,
Transmission-
und Hand-
AUFZÜGE
jeder Art erstellt.
ALB. WISMER
Maschinen-Fabrik
Industriequartier
ZÜRICH

Alle Arten Isoliermaterialien.
SPECIALITÄTEN:
KIESELGUR
W. BERKEID'S
A. HAACKE'S
PYROSTAT COMPOSITION
ASBEST- und JUTE- u. SOLIRSCHLAUCHE
Infusorienerde. Kieselgursteine.
Korksteine D. R. P. 128231.
Korkstein-Platten und -Schalen
Korksteinschalen mit Asbestpulz
KÄLTERFLÜSSIGKEIT'S
A. HAACKE & CO. GELLE.
(Fremis Hannover)

General-Vertreter
für die Schweiz:
J. Kolbe, Ingenieur,
Küsnacht-Zürich.

Oeking & Co., Düsseldorf
Gusstahlwerk

fertigen: bis 15 000 kg.
Stahl-Formguss Stückgewicht

für **Walz- und Hammerwerke:**
Spindeln, Muffen, Einbaustücke, Walzenständer, Kammwalzen,
Zahnräder, Sättel, Hammerbäre etc. etc.
Für **Maschinenfabriken, Schiffswerfte, Brückenbau-**
anstalten, Elektrizitätswerke.
Zahnräder, Bagger- und Schiffsteile, Pumpenteile, Kesselteile, Polgehäuse,
Presszylinder, Brückenaufleger, Pendel, Steinformen, Räder u. Radsätze etc.

Die vorzüglichsten, sparsamsten
Gas-Kochapparate für Familien,
Komplete Gas-Koch-Einrichtungen
für Anstalten, Hotels etc.,
Gasheizöfen für kleine und grosse Räumlichkeiten,
als **Spezialität:**
Kirchen - Gasheizungen
liefert die
Schweiz. Gasapparaten-Fabrik Solothurn.
— Referenzen und Kostenvoranschläge zu Diensten. —

Dreyer, Rosenkranz & Droop, Hannover
empfehlen ihre
Wassermesser
mit
Hartgummi-Messrad,
wovon mehr als **200 000 Stück**
abgesetzt worden sind.

Diese **Wassermesser** zeichnen sich aus durch
grosse **Messgenauigkeit** und **Haltbarkeit.**
Abbildungen, Beschreibung und Preise auf Wunsch.
Vertreter für die Schweiz: **Henri Schoch, Streulistr. 17, Zürich.**

TRANSPORT-ANLAGEN
 FÜR ALLE INDUSTRIEN
A. STOTZ, STUTTGART.
 Gegründet 1860

Grösste Rentabilität. Erste Referenzen. Kostenschonende Projekte. Ingenieurbesuch stehen zur Verfügung.

Reifen, Aufzüge, Räder, Elevatoren, Transporthaken, Schnecken, Förderbänder nach eigenem und amerik. System.

E. HOFFMANN & SÖHN

Adolf Bleichert & Co., Leipzig-Gohlis
 Älteste und grösste Specialfabrik für den Bau von
Bleichert'schen Drahtseil-Bahnen.



→ 30jährige Erfahrungen. ←
 Bis jetzt wurden von uns über 1500 Anlagen ausgeführt, darunter solche von 22 Kilometer Länge.

Jos. Brun, Ketten- und Hebezeugfabrik
 in Nebikon, Kt. Luzern.
Schraubenflaschenzüge,
 Wellenböcke, Laufkatzen, Winden, Transmissions- und elektrische Aufzüge, Kräne aller Art, Kalibrierte Kran- und Gallsche Ketten nebst Rädern dazu. Flaschenzug- und Winden-Reparaturen prompt und billig.




Fabrik-Zeichen gesetzl. geschützt.
Präzisions- und Schul-Reisszeuge.
E. O. Richter & Co.,
 Chemnitz.



OFENFABRIK-SURSEE
 IN SURSEE
Grösste Ofenfabrik der Schweiz
 Illust. Prospekt gratis.



Beleuchtungskörper
 originelle, in Kunstschmiede-Arbeit, den jeweiligen Verhältnissen angepasst. Kein Massenfabrikat. Nur Einzel-Ausführung in Schmiedeeisen, Kupfer oder Durana-Metall. Eigenes kunstgewerbliches Zeichnungsbureau für stilgerechte Entwürfe. Muster-Magazin. Skizzen gratis und franko. Referenzen erster Architekturfirmen.
Vohland & Bär,
 Kunstschmiede, Basel.

Elektr. Kapselmotoren

Vollkommen gedeckte Bauart.



Vorteile:
 Alle Drahtverbindungen und beweglichen Teile sind eingeschlossen und vor Staub und Feuchtigkeit geschützt.
Kohlenbürsten für Spannungen über 50 Volt.
Ringschmierlager. Geringe Bürstenverschiebung und daher keine Funken.
Geringe Erwärmung.
Hoher Nutzeffekt.

Passend für Spannungen von 30—150 Volt. Von dem 4pferdigen Motor an aufwärts werden alle Modelle auch für 250 Volt gebaut und zwar als selbstregulierende Nebenschlussmaschinen.

Installation kompletter Beleuchtungsanlagen mit und ohne Accumulatoren.

Ferner empfehle mich auch für die Lieferung von
magnetischen Scheideapparaten für Müllereien, Messinggiessereien und allen Fabriken mit Zerkleinerungsapparaten;
Permanenten Stahlmagneten;
Telephon-Apparaten mit ganz neuem, lautsprechendem Mikrophon;
Haus- und Hotel-Sonnerien, elektrischen Uhren;
Sicherheitsvorrichtungen gegen Einbruch;
elektr. Türöffnern, Apparaten für phys. Laboratorien;
Vernicklung, Versilberung, Verkupferung aller Art Gegenstände.

A. Zellweger in Uster,
Fabrik für elektr. Maschinen und Apparate.
 Filiale in Zürich: Hirschengraben 78.

Präzisions-Reisszeuge.
Rundsystem.
 Patent. Ellipso-graphen, Schraffierapparate etc.
Clemens Rieller,
 Fabrik math. Instrumente.
 Nesselwang u. München (Bayern).
 Gegründet 1841.
 'Paris 1900 Grand Prix',
 Illustrierte Preislisten gratis.



A. Jucker, Nachf. v. Jucker-Wegmann,
 Papierhandlung z. Hecht, Schifflande 22, Zürich.

Grosses Lager von
Pauspapieren, Pausleinen und Zeichenpapier,
 Rollen und Bogen, in nur vorzüglichen Qualitäten,
Holzementpapier, Dachpappen, Bodenbelag- und Teppich-Unterlag-Papiere.

Die zuverlässigsten CONDENSSTÖPFE



liefert **J. AUMUND, Ingen.,**
 Werdmühlegasse 17, parterre
ZÜRICH.
 Verlangen Sie Prospekt und Referenzen.

Telephon 2967.

Clichés
 für Buchdruck fabriziert
Ernst Dölker, Zürich III.
 Ankerstr. 23. Telephon 394.

Telegraphenstangen und Leitungsmasten

für elektrische Anlagen, imprägniert mit Quecksilbersublimat (System Kyan)

Eisenbahnschwellen

imprägniert nach den bewährtesten Methoden.

Eigene Imprägnieranstalten mit umfangreichen Lagern in günstiger Lage für Versand nach allen Richtungen.

Gegründet 1846.

Gebr. Himmelsbach, Freiburg i. Baden.

Gegründet 1846.

Ransbacher Mosaik-Platten

von grösster Widerstandsfähigkeit, in mittleren Preislagen

Wasserbilliger Steinzeug-Mosaik-Platten

von *Uttschneider & Ed. Jaunez* in *Wasserbillig*.

Alleinverkauf für die Schweiz: **T. Sponagel & Co.,** Industriequartier **Zürich III.**

Aktien-Gesellschaft der Eisen- und Stahlwerke

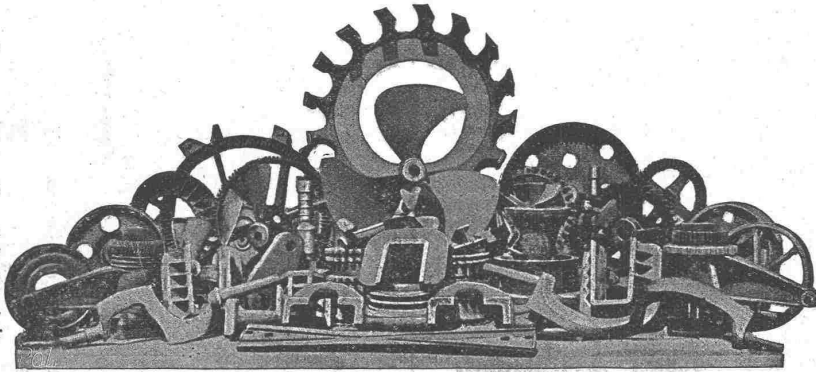
von **Georg Fischer, Schaffhausen** (Schweiz).

Stahlformguss: Martinstahl — Converterstahl — Tiegelstahl.

Material

für Eisenbahnen,
Lokomotivfabriken,
Maschinenbau,
Eisenkonstruktions-
Anstalten,

sowie für alle Zweige
der Industrie,
in allen wünschbaren
Härtegraden, in jeder
geeigneten Form, in
dichter, sauberer Aus-
führung, roh oder be-
arbeitet, als Ersatz für
die verschiedensten
Schmiedestücke.



Spezialität

in

Dynamostahlguss

von höchster

Permeabilität.

Eigene

Versuchs-Anstalt für
Festigkeitsprüfungen,
Permeabilitäts- und
Hysteresis - Untersuch-
ungen.

Chemisches
Laboratorium.

Schmiedbarer Eisenguss (Temperguss, Weichguss) in sauberster Ausführung und bester Qualität
nach eingesandten und vorhandenen Modellen.

Ausgedehnte Spezialeinrichtungen für Massenfabrikation.

Röhrenverbindungsstücke (Fittings) Marke G. F.

in schmiedbarem Guss, für Gas-, Wasser- und Dampfleitungen, von 1/8 bis 4" engl. Gasgewinde. — Schwarz und verzinkt, in unübertroffener Qualität und Ausführung. Jedes Stück genau kontrollirt. Höchste Widerstandsfähigkeit gegen innern Druck.

Reichhaltiges Lager.

Sehr ausgedehnte Massenfabrikation.

Export nach allen Ländern.

Filiale: Fittingsfabrik Singen (Grossh. Baden).

Paul Stotz, Kunstgewerbl. Werkstätte, Stuttgart

G. m. b. H.

Anfertigung von feinen Metallarbeiten
der verschiedensten Art aus allen Materialien
in jeder Technik nach eigenen und einge-
sandten Entwürfen zur Ausschmückung von
Privathäusern, Hotels, Kirchen, Bahn-
höfen, Krematorien, Schiffen, Eisen-
bahnwagen etc. etc. wie

Beleuchtungsgegenstände

Kaminverzierungen

Ausschmückungsgegenstände

für Gebäude im Innern und Aeussern

Grabschmuck

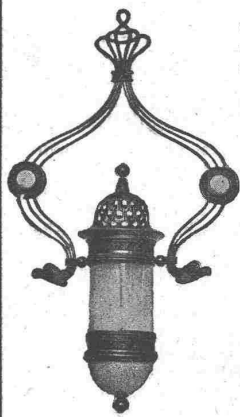
Erzguss in jeder Grösse in Sand-
formerei und Wachsauerschmelzung

Guss für technische Zwecke in

jeder Legierung

Arbeiten in geschmiedeter Bronze

Elektr. Heiz- u. Kocheinrichtungen



Ein unvergleichlich reichhaltiger Modellschatz in allen Stilarten ermöglicht ein Eingehen auf die Wünsche unserer Kundschaft in jedem einzelnen Spezialfalle.

**Wasser-Reinigung,
Dampfmaschinen,
Filterpressen,
Armaturen,
Pumpen.**

A. L. G. Dehne Maschinen-
Fabrik, **Halle. S.**

Rudolf Mosse,

Alleinige Inseratenannahme der Schweiz. Bauzeitung.

Gesucht:
Ein Ingenieur,
in Co., Kühlanlagen erfahren, selbstständig, der Reisen nach dem Auslande machen kann. Angaben des bisherigen Lebenslaufes, Zeugnisse, Gehaltsansprüche, Photographie, ev. Eintritt. Schweizer bevorzugt. Off. unter Chiffre Z Z 2800 an die Annoncen-Exped. **Rudolf Mosse, Zürich.**

Für ein Architekturbureau Berns wird ein

Architekt

oder **Bautechniker gesucht**, der eine technische Fachschule (Hochschule oder Technikum), mit Erfolg besucht hat und mehrere Jahre in Architekturbureaux und auf Bauplätzen als Bauzeichner und Bauführer tätig gewesen ist.

Deutsch-Schweizer werden bevorzugt. Offerten mit Beilage von beglaubigten Zeugnisabschriften und allenfalls auch Zeichnungen, sowie mit Angaben über Nationalität, Alter, bisherige Tätigkeit, Gehaltsansprüche, Militärdienst u. s. w. versehen, sind unter Chiffre Z G 2807 zu richten an die Annoncen-Expedition **Rudolf Mosse, Zürich.**

Volontär oder Bauzeichner

für Besorgung leichterer Arbeiten auf Bureau und Bau bei bescheidenen Ansprüchen in Architektur- und Baugeschäft einer westschweiz. Stadt **gesucht.** Offerten mit Angabe der Bedingungen unter Chiffre Z J 3034 an die Annoncen-Expedition **Rudolf Mosse, Zürich.**

Tüchtiger Polier,

durchaus **erfahren in Ausführung armerter Betonbauten** bei hohem Gehalt zum sofortigen Antritt nach Norddeutschland gesucht. Anmeldungen mit Zeugnissen und ausführlichsten Arbeitsausweises sub Chiffre J Z 6617 an **Rudolf Mosse, Zürich**, erbeten.

Bautechniker,

Absolvent eines Technikums, sucht sobald wie möglich Stelle als

Maurer-Polier.

Offerten unter Chiffre Z E 2805 an **Rudolf Mosse, Zürich.**

Junger

Architekt,

tüchtiger Zeichner und Bauführer, **sucht Stelle.** Offerten unt. Chiff. Z X 2748 an die Annoncen-Exped. **Rudolf Mosse, Zürich.**

Architekt,

sehr tüchtig im Zeichnen und Praxis, sucht entsprechende Stelle.

Gefl. Off. sub Chiffre Z O 2789 an **Rudolf Mosse, Zürich.**

Bautechniker,

mit 4 1/2 Jahren Praxis, d. soeben das IV. Semester am Techn. Winterthur verlassen hat, **sucht per sofort Stelle** auf Bureau oder Platz hier oder auswärts.

Offerten unter Chiffre Z S 2943 an **Rudolf Mosse, Zürich.**

Maschinen-Techniker,

28 Jahre alt, mit 2 J. Technikum u. 2 J. Hochschule, 3 J. Werkstatt- und 4 J. Bureaupraxis, an gewissenhaftes und exaktes Zeichnen gewöhnt, zur Zeit in ungekündigter Stellung, des Französischen in Wort und Schrift vollkommen mächtig, sucht Stellung auf Konstruktionsbureau f. Hebezeug- od. allgem. Maschinenbau. Off. sub Chiff. Z J 2709 an **Rudolf Mosse, Zürich**

Junger

Bautechniker,

mit 1 1/2 Jahren Praxis, **sucht nach Absolvierung des fünften Semesters Technikum per sofort oder später Stelle** in ein Architekturbureau oder Baugeschäft.

Gefl. Offert. unt. Chiffre Z E 2680 an die Annoncen-Expedition **Rudolf Mosse, Zürich.**

Bautechniker,

diplomiert, seriös und solid, mit allen vorkommenden Arbeiten des Hochbaues aufs beste vertraut und **praktisch erfahren**, sucht stabile Stellung per 1. Mai, sei es als **Bauführer** oder **Zeichner** in Architekturbureau od. Baugeschäft. Zeichnungen und Zeugnisse zu Diensten.

Gefl. Offert. sub Chiff. Z N 2738 an **Rudolf Mosse, Zürich.**

Tüchtiger

Bauzeichner

sucht für längere Zeit **Beschäftigung.** Offerten unter Chiffre Z T 2919 an **Rudolf Mosse, Zürich.**

Junger Architekt,

der das Semester des eidg. Polytechnikums absolviert hat, **sucht Stelle.** Offerten unter Chiffre Z Z 2925 an **Rudolf Mosse, Zürich.**

Werkmeister,

gewandter Techniker, energisch, erfahren im allgemeinen Fabrikbetriebe, in Maschinen- und Elektrotechnik, **sucht Anstellung als Betriebs-techniker** in eine Fabrik.

Gefl. Offert. sub Chiff. Z O 2889 an **Rudolf Mosse, Zürich.**

Junger Ingenieur

vom eidg. Polytechnikum, mit Praxis u. Sprachkenntnissen, **sucht Stelle.** Offerten unter Chiffre Z W 3022 an **Rudolf Mosse, Zürich.**

Junger, akad. gebild.

Architekt,

geübt in Zeichnung und Entwurf, **sucht Stellung.** Offerten sub Chiffre Z A 3026 an

Rudolf Mosse, Zürich.

Stelle-Gesuch.

Kaufmännisch gebildeter Mann, deutsch, französisch und italienisch sprechend und schreibend, mit vielseitiger praktischer Erfahrung, **sucht passende Saison- oder Jahresstelle.**

Gefl. Offert. unter Chiff. Z Q 2991 an **Rudolf Mosse, Zürich.**

Stellung gesucht.

Ingenieur, 30 Jahre alt, verheiratet, an selbständiges Arbeiten gewöhnt und energisch, mit reicher Erfahrung im Betrieb von Gaswerken und im Installationswesen, derzeit technischer u. kaufmännischer Leiter solcher Werke, **sucht gestützt auf prima Zeugnisse u. Referenzen baldigst anderweitige passende Stellung.**

Derselbe reflektiert auf selbständigen leitenden Posten. Auskunft auf Anfragen sub Chiffre Z Y 2999 an die Annoncen-Expedition

Rudolf Mosse, Zürich.

Junger, theoretisch und praktisch gebild. Bautechniker **sucht Stelle** als

Polier.

Off. unt. W 1417 Lz an **Haasenstein & Vogler, Luzern.**

Diplomierter Maschinentechner,

22 Jahre alt, 6 Sem. Technikum, 3-jährige Werkstattpraxis, **sucht sof., gestützt auf prima Zeugnisse, Anfangsstellung** als Konstrukteur für Turbinen-, Dampfmaschinen- od. Hebezeugbau. Gefl. Off. sub **Postfach 6086 Biel.**

Zu verkaufen:

gebrauchte **Drahtseile** der Rhein-fähren zu billigem Preis. Einsicht, **nehme bei Rob. Riesterer-Asmus-Klingenthalstrasse 77, Basel.**

Für Elektrizitätswerke.

Grössere Posten imprägnierter Leitungsmasten abzugeben. Angebote unter **F. A. C. 527** an **Rudolf Mosse, Frankfurt a. M.**

Bogenlampen.

Für Gleichstrom werden bis **30 Stück für Festbeleuchtung zu mieten gesucht.** Offerten sub Chiffre V 1286 O an **Haasenstein & Vogler, Lugano.**

Zu verkaufen:

Wegen Todesfall in industrieller Gegend im Jura ein sehr gut eingeführtes

grösseres Baugeschäft,

Hoch- und Tiefbau nebst renommiertem Steinbruch. Anfragen befördert unter Chiffre Z H 2983 die Annoncen-Expedition **Rudolf Mosse, Zürich.**

Werkstätte zu verkaufen.

Familienverhältnisse halber ist kleine, aber sehr entwicklungs-fähige mechanische Werkstätte zu verkaufen. Zu derselben gehört eine bedeutende Wasserkraft mit ehehafter Konzession, welche sich wesentlich vergrössern lässt. Gute Kundschaft.

Offerten sub Chiffre Z. D. 2029 an **Rudolf Mosse, Zürich.**

Patent-Bureau
J. Aumund Ing. Werdmühleg. Zürich

MIKROSOL



BESTES MITTEL gegen

Hausschwamm, Schleim- und Schimmelpilze.

FARBEN-FABRIKEN
ROSENZWEIG & BAUMANN CASSEL

Zu verkaufen,
eventuell Lizenz abzugeben:

Schweiz. Patent Nr. 10110,

betr. **Typenschreibmaschine** mit Einrichtung zur Fortbewegung des Wagens in beiden Richtungen. Reflektanten wollen sich melden beim Patentbureau Bourry-Séguin & Cie., Schützengasse 29, Zürich I.

Baugeschäft.

Bau- und Zementgeschäft (Wohnhaus, Scheune u. Werkstätte) neu erbaut, freistehend, in einer gröss. Landgemeinde der Nordschweiz liegend, ist **samt Inventar äusserst billig zu verkaufen.**

Offert. sub Chiff. Zag S 95 nimmt entgegen **Rudolf Mosse, Schaffhausen.**

Zu verkaufen:

Luftkompressoren, Bohrmaschinen System Ferroux, Stossscheiben, Gestelle f. Bohrmaschinen, Stahlröhren von verschiedenen Durchmesser, **Elektro-Motoren** von 3, 9, 20 HP, **Sulzer-Ventilatoren**, **Ambosse**, **Schraubstöcke**, **transportable Schmieden**, **montierte Wagenachsen**, Radabstand 0,5 m. **Benzin- und Gas-Motoren** von 2, 3, 5 und 15 Pferdekraften.

Alles in bestem Zustande und sehr billig. Man wende sich an **Gilliéron & Amrein, Vevey.**

Kleinere Metallgiesserei

auf dem Lande, unmittelbar an einer Eisenbahnstation gelegen, gut eingerichtet, mit bester, solider Kundsame und nachweisbar **sehr rentabel**, wird krankheitshalber an soliden, zahlungsfähigen Fachmann käuflich abgetreten.

Das Unternehmen erheischt ein Kapital von **Fr. 25/30 000** u. bietet eine durchaus gesicherte, risikolose Existenz. Anfragen unter Chiffre Zag S 107 befördert **Rudolf Mosse, Schaffhausen.**