

Objektyp: **Advertising**

Zeitschrift: **Schweizerische Bauzeitung**

Band (Jahr): **41/42 (1903)**

Heft 2

PDF erstellt am: **21.09.2024**

Nutzungsbedingungen

Die ETH-Bibliothek ist Anbieterin der digitalisierten Zeitschriften. Sie besitzt keine Urheberrechte an den Inhalten der Zeitschriften. Die Rechte liegen in der Regel bei den Herausgebern. Die auf der Plattform e-periodica veröffentlichten Dokumente stehen für nicht-kommerzielle Zwecke in Lehre und Forschung sowie für die private Nutzung frei zur Verfügung. Einzelne Dateien oder Ausdrucke aus diesem Angebot können zusammen mit diesen Nutzungsbedingungen und den korrekten Herkunftsbezeichnungen weitergegeben werden. Das Veröffentlichen von Bildern in Print- und Online-Publikationen ist nur mit vorheriger Genehmigung der Rechteinhaber erlaubt. Die systematische Speicherung von Teilen des elektronischen Angebots auf anderen Servern bedarf ebenfalls des schriftlichen Einverständnisses der Rechteinhaber.

Haftungsausschluss

Alle Angaben erfolgen ohne Gewähr für Vollständigkeit oder Richtigkeit. Es wird keine Haftung übernommen für Schäden durch die Verwendung von Informationen aus diesem Online-Angebot oder durch das Fehlen von Informationen. Dies gilt auch für Inhalte Dritter, die über dieses Angebot zugänglich sind.

Schweizerische Bauzeitung

Wochenschrift

für Bau-, Verkehrs- und Maschinentechnik

Herausgegeben
von

A. WALDNER

Dianastrasse Nr. 5, Zürich II.

Verlag des Herausgebers. — Kommissionsverlag: Ed. Rascher, Meyer & Zeller's Nachfolger in Zürich, Rathausquai 20.

Organ

des Schweizer. Ingenieur- und Architekten-Vereins und der Gesellschaft ehemaliger Studierender des eidg. Polytechnikums in Zürich.

Abonnementspreis:
Ausland... Fr. 25 per Jahr
Inland... " 20 " "

Für Vereinsmitglieder:
Ausland... Fr. 18 per Jahr
Inland... " 16 " "
sichern beim Herausgeber
abonniert wird.

Abonnements
nehmen entgegen: Heraus-
geber, Kommissionsverleger
und alle Buchhandlungen
und Postämter.

Insertionspreis:
Pro vierspaltige Petizelle
oder deren Raum 30 Cts.
Haupttitelseite: 50 Cts.

Inserate
nimmt allein entgegen:
Die Annoncen-Expedition
von
RUDOLF MOSSE
in Zürich, Berlin, Breslau,
Dresden, Frankfurt a. M.,
Hamburg, Köln, Leipzig,
Magdeburg, München,
Nürnberg, Stuttgart, Wien,
Prag, London.

Bd. XLI.

ZÜRICH, den 10. Januar 1903.

N^o 2.

Soeben erschienen:

ZEITUNGS-
KATALOG



ANNONCEN-
EXPEDITION

Das Stadtbauamt von Lugano wünscht Offerten für den Ankauf von: 1. Eine Prima **Dampf-Strassenwalze** 13 000 kg; Walzbreite 2,10 m. 2. Eine Prima **Kehrmaschine** für Strassen, Arbeitsbreite ca. 2,25 m. 3. Eine Prima **Handkehrmaschine** für Trottoirs, Arbeitsbreite 1—1,25 m. 4. Zwei **eiserne Fuhrwerke** für Schlamm. Genauere Auskunft erteilt das **Stadtbauamt Lugano**.

Schulhausbau Reinach, Aargau. Konkurrenz-Eröffnung

zur Erlangung von Plänen zu einem Schulhaus für die Gemeinde Reinach unter den schweizerischen und in der Schweiz niedergelassenen Architekten. Dem Preisgericht ist eine Summe von Fr. 3000.— zur Prämierung der 3—4 besten Arbeiten zur Verfügung gestellt.

Bauprogramm und Situationsplan können bezogen werden bei **R. Fischer**, Aktuar der Baukommission. Endtermin zur Einreichung der Entwürfe **15. April 1903**.

Reinach, 23. Dezember 1902.

Die Baukommission für das Zentralschulhaus.

Ausschreibung von Bauarbeiten.

Die Lieferung und das Verlegen eines neuen **Bodenbelages** (hartgebrannte Steingutplatten) für die St. Johannkirche wird zur Konkurrenz ausgeschrieben. Pläne, Vorausmass und Akkordbedingungen liegen auf dem Städt. Baubureau zur Einsicht auf. Offerten sind verschlossen mit der Aufschrift «St. Johannkirche» bis zum 24. Januar 1903 an unterzeichnete Verwaltung einzureichen.

Schaffhausen, den 3. Januar 1903.

Städt. Bauverwaltung.

Steinbruch-Gesellschaft Ostermündingen bei Bern.

Blauer und gelber Sandstein. Lieferung als Rohmaterial aufs Mass in jeder Grösse oder behauen nach Plänen und Zeichnungen.

Einzig echte Mettlacher

Steinzeug-Bodenplatten, glasierte Wandplatten, Stallklinker und Röhren,

wetterbeständige Bauterracotta (matt und in Majolica),

Figuren und Vasen zu Bauzwecken und für **Gärten** von **Villeroy & Boch** in Mettlach und Merzig.

Verblendsteine

in 7 verschiedenen Farben, glasiert und unglasiert, von

Ph. Holzmann & Cie. in Frankfurt a. M.

sog. **Saargemünder Thonplatten, stahlhart gebrannt** von **A. Brach** in Kleinblittersdorf.

Prima Schlackenwolle

Ladenständer. — Dekor. Bauguss von **C. Flink**, Mannheim.

Vertreter: **Eugen Jeuch** in **Basel**.

Naturmuster und Preiscurant zu Diensten.

Jaeger's Hochdruckgebläse

(effektiv auf 3 m Wassersäule drückend) und

Jaeger-Pumpen

sind in der ganzen Welt verbreitet.

C. H. Jaeger & Co., Leipzig-Pf.

Grösstes Werk dieser Branche.

Theerprodukte-Fabrik „Biebrich“

in Biebrich am Rhein „F“

liefert in anerkannt besten Qualitäten:

Ia. Trinidad-Goudron, Trinidad-See-Asphalt Epurée,

Ia. Pflasterkitt, Tonrohrkitt, Parket-Asphalt «Alyton», Carbolinum,

Asphalt-Dachpappen, Asphalt-Isolierplatten, ächten Holzcement,

Asphalt-Klebmasse, säurefesten Asphalt etc. etc., sowie sämtliche Produkte der Asphalt- und Theer-Industrie.

PANZERKASSEN, GELDSCHRÄNKE
Emil Schwyzer & Co. Zürich

Zürcher Kunstgesellschaft.

Nachtrag zum Konkurrenzprogramm der Zürcher Kunstgesellschaft für den Kunsthausbau.

Einer Anregung Folge gebend, hat der Vorstand der Zürcher Kunstgesellschaft die Frage geprüft, ob nicht für das Gelände des **Kunsthauses** die **Baulinien von Heimplatz und Kantonschulstrasse rechtwinklig gelegt werden könnten**, und ist zu dem Beschlusse gekommen, dass es den Konkurrenten überlassen werden kann, nach dem bisherigen Baulinien-Plane zu disponieren oder für jene Ecke eine rechtwinklige Lage der Baulinien anzunehmen, wie das in der Planskizze angegeben ist, die allen Inhabern des Bauprogrammes dieser Tage zugestellt werden wird und von etwa Uebergangenen auf unserm Bureau im Künstlerhause Zürich reklamiert werden kann. Bei Annahme einer rechtwinkligen Lage der Baulinien wird das zur Verfügung stehende Grundstück um die schraffierte Fläche grösser werden.

Zürich, den 5. Januar 1903.

Der Vorstand der Zürcher Kunstgesellschaft:
Der Präsident: **Dr. Carl von Muralt.**
Der Sekretär: **Elimar Kusch.**

Gegen monatliche Teilzahlungen von 3 Mk. liefern:
Das gesamte Baumwesen
Handb. d. Hoch- u. Tiefbauwesens
Zugleich Nachschlagewerk auf allen Gebieten des Bauwesens und verwandter Techniken mit ausführl. Sachregister. Dazu: **Umfangreiches Verlagswerk und Musterbuch** des gesamten Bauwesens, enthaltend eine unerschöpfliche Fülle architektonischer Motive, Gegenstände und mustergetreuer Bauten in allen Stilarten. — Dieses in jeder Hinsicht ausgezeichnete Universalwerk der Hoch- und Tiefbau-technik, welches 1. dem Praktiker ein nie versagendes Nachschlagewerk von grösster Vollständigkeit und Uebersichtlichkeit, ein treuer und zuverlässiger Rathgeber sein soll, 2. dem Ausführenden in einem sehr umfangreichen Vorlagewerk eine Fülle von Motiven der bürgerlichen Baupraxis bietet, 3. dem Studierenden die Studien ungenügend erleichtert, behandelt in gegenverständlicher, klarer, durchaus mustergetreuer und erschöpfender Darstellung **alle Gebiete des gesamten Bauwesens**. In Prachtbroschüren à 8 Mk. zu beziehen. Ansichtssendungen machen bereitwilligst.
Horness & Hachfeld, Potsdam.

Telephon 2967.

Die zuverlässigsten CONDENSTÖPFE



liefert **J. AUMUND, Ingen.,**
Werdmühlgasse 17, parterre
ZÜRICH.
Verlangen Sie Prospekt und Referenzen.

Wettbewerb-Eröffnung

unter schweizerischen und in der Schweiz niedergelassenen Architekten zur Erlangung von

Planskizzen für eine evangelische Kirche in Bruggen.

Eingabefrist bis **31. März 1903.**
Bedingungen und Bauprogramm beim Präsidenten der Kirchenvorsteherschaft von Straubenzell
Fritz Grob in **Bruggen** b. St. Gallen.

Offene Lehrstelle.

An der **Allgemeinen Gewerbeschule in Basel** sind am 1. April 1903 die Stelle eines Lehrers wieder zu besetzen. Unterrichtsfächer: Fachzeichnen für Bauhandwerker, Baukonstruktions- und Materiallehre und konstruktives Modellieren. Wöchentliche Stundenzahl im Minimum 24; davon 16 abends von 5—9.
Besoldung Fr. 130—250 für die wöchentliche Jahresstunde; Alterszulage nach 10 Dienstjahren Fr. 400, nach 15 Dienstjahren Fr. 500. Pensionierung die gesetzliche.
Anmeldungen unter Beifügung von Ausweisschriften über Lebens- und Bildungsgang, wie über Lehr- bzw. praktische Tätigkeit sowie eigene Zeichnungen sind bis zum 31. Januar 1903 dem Unterzeichneten einzu- reichen, der zu weiterer Auskunft bereit ist.
Aus Auftrag der Kommission:
Der Direktor: **Spieß.**

Architektur- und Baubureau.

Praktisch erfahrener Architekt **sucht Stellung** für Ausarbeitung detail. **Kostenberechnungen** und für **Bauausführung**. Event. mit nur teilweiser Beschäftigung, prima Referenzen. Näheres unt. Chiffre A 10000 durch **Haasenstein & Vogler, Stuttgart.**

Alleinvertretung für die Schweiz:
Churer Lack- & Farbenfabrik in Basel u. in Chur

Hyperolin

Beste wetterfeste Anstrich- u. Fassaden-Farbe.
Man verlange
Prospekte und Musterkarten in 60 verschiedenen Farbentönen.

Albert Stadelmann, Ingenieur Heimatstrasse 25, Zürich

empfiehlt sich, gestützt auf langjährige Erfahrungen, zur Uebernahme von Projektarbeiten aller Art, für städtische und ländliche Strassen, Wasserbauten, Strassenbahnen, Eisenbahnen, ferner von Bebauungs- und Quartierplänen, Expertisen, Bauleitungen etc. etc.

Technikum für **Maschinen- & Elektrotechniker,**
Hildburghausen für **Bau- & Tiefbautechniker.**
Nachhilfskurse. Progr. durch d. Herzogl. Direktor.

Die Verblendstein-Fabrik von F. SUTER, sen., Fabrkt. in BÜREN a. A. (Bern)

offeriert zu billigsten Preisen:
VERBLENDSTEINE
 $\frac{1}{4}$, $\frac{1}{2}$, $\frac{3}{4}$ und $\frac{1}{4}$ Ecksteine und Läufer in Farben No. 1 gelbgrau; No. 2 helle Lederfarbe; No. 3 dunkle Lederfarbe; No. 4 gelbrot; No. 5 hellrot und No. 6 dunkelrot.
Prima Ware.
Atteste der Materialprüfungs-Anstalt Zürich stehen zur Verfügung.
Alleinvertreter für die Schweiz:
Herren **Vischer & Tschiffeli, Kramgasse Nr. 56, Bern.**

Oeking & Co., Düsseldorf

Gusstahlwerk

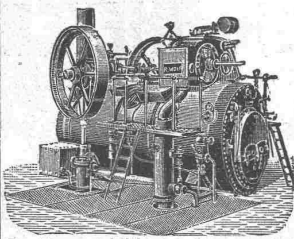
fertigen: **Martinstahl-Formguss** bis **15 000 kg. Stückgewicht**



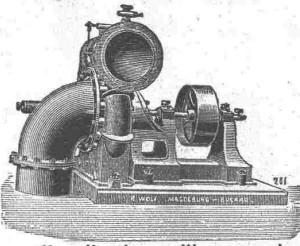
für Walz- und Hammerwerke:
Spindeln, Muffen, Einbaustücke, Walzenständer, Kammwalzen, Zahnräder, Sättel, Hammerhäre etc. etc.
Für Maschinenfabriken, Schiffswerfte, Brückenbauanstalten, Elektrizitätswerke.
Zahnräder, Bagger- und Schiffsteile, Pumpenteile, Kesselfelle, Polgehäuse, Presszylinder, Brückenaufleger, Pendel, Steinformen, Räder u. Radsätze etc.

Paris 1900: Grand Prix.

R. WOLF, Magdeburg-Buckau.



Brennmaterial ersparende
LOKOMOBILEN
mit ausziehbarem Röhrenkessel,
von 4—300 Pferdekraft,
vorteilhafteste und zuverlässigste Be-
triebsmaschinen für elektr. Zentralen,
Ziegeleien, Förderanlagen, Zement-
Fabriken, Pumpenbetriebe.



Zentrifugalpumpen
für Lokomobilbetrieb u. zur direkten
Kuppelung mit Elektromotoren für
Förderhöhen bis zu 150 Meter.

Bestes und billigstes Pumpensystem für Be- und Entwässerungs-Anlagen, Kanalisationen, Wasserwerke.

Vertreter: Hermann Wenzel, Ing., Zürich V, Feldeggstr. 16.

Holz-Terrazzo

Bester fugenloser Bodenbelag.

Fusswarm, feuerfest, wasserbeständig, elastisch, sanitär und staubfrei.

Referenzen! — Keine Magnesitverbindung. — Garantie!

Herm. Schultze, bautechn. Bureau

Linthescherg. 10 — ZÜRICH — Telefon 4162.

Adolph Saurer, Arbon

Maschinenfabrik und Eisengiesserei.

Petrol-, Benzin- und Gas-Motoren

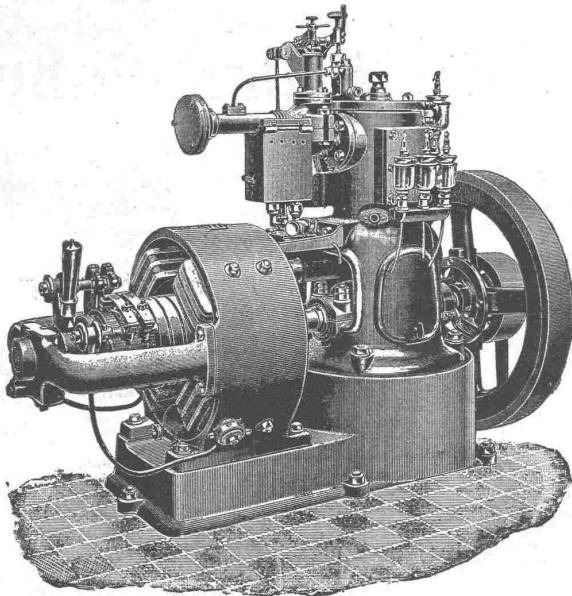
Patent „Saurer“, von 1½ bis 80 HP

Fabrik- und Werkstattbetrieb || für Lokomobile und Automobile
Elektrisches Licht || Luxus- und Lastschiffe

Kraftgas-Anlagen

Komplette Anlagen bis 300 HP im Betriebe

*** Höchste Auszeichnungen. ***



Transmissionen nach verschiedenen Systemen

Spezialität:

Ringschmierlager mit geschliffenen Lagerschalen

Lager in allen gangbaren Grössen.

Prospekte und Kostenvoranschläge gratis.

Heliographie- & Paus-Papiere
Lichtpausen

in Heliographie
und in



liefern

Hatt & Cie., Zürich,
Unterer Mühlesteg 2. Telefon 1116.

Cliehés

für Buchdruck fabriziert

Ernst Dölker, Zürich III.

Ankerstr. 23. Telefon 394.

Wer

annonciren will

— seien es auch nur kleine Anzeigen als: Personal-, Vertreter-, Stellungs-, Kaufs-, Verkaufs-, Pacht- und Mieths-Gesuche — wendet sich mit Vortheil an die

Annoncen - Expedition

Rudolf Mosse

Centralbureau für die Schweiz:

ZÜRICH

Theaterstrasse 5.

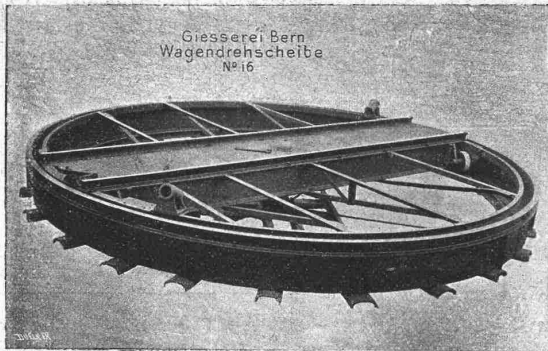
Agenturen: Basel, Bern, Biel, Chur, St. Gallen, Glarus, Lausanne, Luzern, Schaffhausen, Solothurn, Zofingen.

Hierdurch erwachsen dem Inserenten

keine Mehrkosten

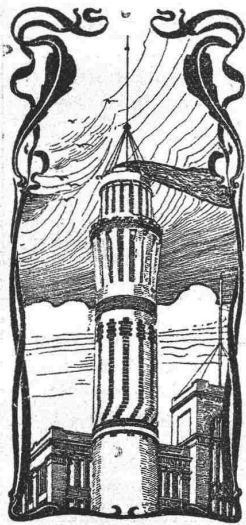
dagegen eine Reihe von Vortheilen, wie: kostenfreie fachmännische Berathung hinsichtlich zweckentsprechender Abfassung der Annonce, auffälliger Ausstattung derselben, Wahl der bestgeeigneten Blätter und hierdurch Vermeidung unnützer Ausgaben. Katalog gratis.

Gesellschaft der
Ludwig von Roll'schen Eisenwerke
Filiale: **Giesserei Bern** liefert:



Hebezeuge jeder Art als: **Laufkräne**, und feste od. fahrbare **Drehkräne** für Hand- und speziell **elektrischen** Betrieb; **Aufzüge** für hydraulischen, **elektrischen**, und Transmissionsbetrieb.
Eisenbahnmateriale als: **Drehscheiben** und **Schiebebahnen** für Wagen und Lokomotiven; Hand-, **Dampf-** und **elektrischer** Betrieb.
Weichen für **Haupt-** u. Nebenbahnen, f. **Vignol-** u. **Rillen-Schienen**.
Barrieren mit und ohne Verriegelung und Vorläuten.
Zahnstangenoberbau; komplette Seilbahnen für Güter- und Personentransport. (Eigene **patentierete** Systeme.) Seit 1898 15 Touristen-Seilbahnen geliefert.

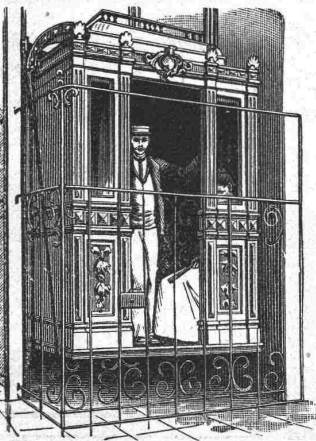
Schleusenanlagen für Hand- und elektrischen Antrieb. Hydraulische, automatische **Zementsteinpressen**.
— Angaben über zahlreiche Ausführungen, Referenzen, Projekte und Kostenvoranschläge stehen zu Diensten. —



J. Walser & Cie.
Winterthur.
Hoch-, Tief- und Wasserbau.

Spezial-Geschäft für
Hochkamine,
Kesseleinmaueungen.
Maschinen-Fundamente.
Ofenbauten
für alle industriellen Zwecke.
Ziegelei-Anlagen.

Aufzüge für Transmissions- u. Handbetrieb.



Hydraulische und elektrische
Aufzüge
über 500 in Betrieb,
liefert als **Spezialität**
unter Garantie die
Aufzügefabrik
Alfred Schindler
LUZERN
Prima Referenzen

LEHMANN & NEUMEYER
Installationsgeschäft f. Gesundheitstechn.
Anlagen
ZÜRICH
Eigene Konstruktions-Bureaux

| | | |
|---|--|---|
| Gesundheits-Techn-Anlagen für Oeffentl Bauten Schulen Krankenhäuser Kasernen Irrenanstalten | Ausstellungs-Localitäten mit in Funktion befindlichen Apparaten Schützengasse 9 am Hauptbahnhof | Operationsäle Bahnhöfe Bedürfnisanstalten Fabriken Privat Bauten Villen Restaurants Hotels etc. |
|---|--|---|

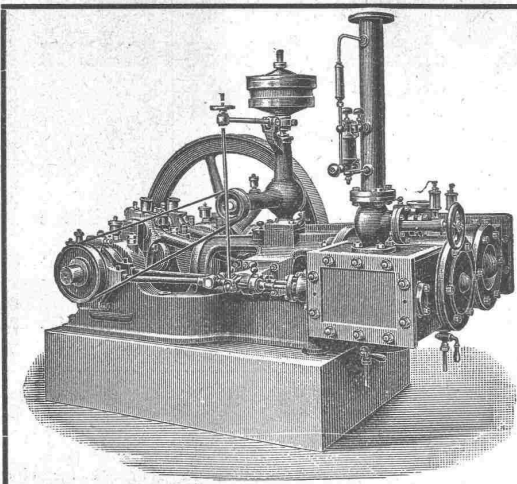
Patente:
Fäkalien-Klar-Anlagen
Automat. Central-Closets
Reform-Closets

Erste Referenzen u. Zeugnisse von Behörden u. Privaten über im In- u. Ausland erstellte Anlagen

Fugenlose
Holzsteinboden
(Lapidit)
eigenes Verfahren, empfehlen als besten
Fabrik-Fussboden
sowie für Kirchen, Schulen, Verkaufsläden, Wirtschaftslokale, Spitäler, Küchen, Veranden, Korridore etc. etc.
Ed. Wüthrich & Cie., Herzogenbuchsee.

Mischmaschinen
System Müller + Pat. Nr. 22789

Für **Bauunternehmer** als **Beton- und Mörtelmaschine**.
Für **Fabriken** zum Mischen von **trockenen, dünn- und dickflüssigen Materialien**
liefert
Rudolf Roetschi
Nachfolger von **Roetschi & Meier,**
ZÜRICH.



MASCHINENFABRIK BURCKHARDT, BASEL

Aktiengesellschaft.

Paris 1900: Grand Prix.

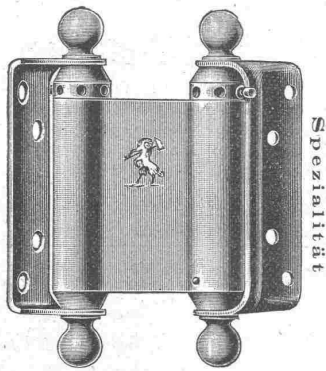
Spezialität in:

Trockenen Schieber-Kompressoren u. Vakuumpumpen
System Burckhardt & Weiss.

Vorzüge: Grosse Leistungsfähigkeit bei kleinen Dimensionen, daher billige Anschaffungskosten. Keine Ventile; zwangläufige Steuerung. Einfachheit der Konstruktion. Keine Reparaturen. Leichte Zugänglichkeit. Geräuschloser Gang. Grösste Betriebssicherheit. Trockene Druckluft.

Volumetr. Wirkungsgrad garantiert **90 pCt.**

Prospekte, Indikatorgramme etc. stehen auf Verlangen zu Diensten.



Spiralfeder - Pendeltürbänder

aus der Fabrik für Tür- und Fensterbeschläge

von

Ed. Tague, **Gottfried Stierlins** Nachfolger,
 Schaffhausen.

Höchste Solidität. Unübertroffene Federkraft. Feine elegante Ausführung.

Garantie für jedes einzelne Stück.

Man hüte sich vor geringen Nachahmungen.

Preislisten und Muster gratis zu Diensten.



Anerkannt beste

Dynamit-Sorten

für alle Sprengzwecke

sowie

Zündschnüre & Kapseln

liefert **Dynamit Nobel, A.-G., Zürich**

Fabrik in Isleten (Uri).

Mythenstrasse 21.

Telephon 3623.

Maschinenfabrik King & Co., A.-G., Zürich.

Eisenbahnstation Zürich-Wollishofen

Telegramm-Adresse: King Zürich.

Spezialitäten:

Dampfmaschinen

horizontale und vertikale

Dampfkessel

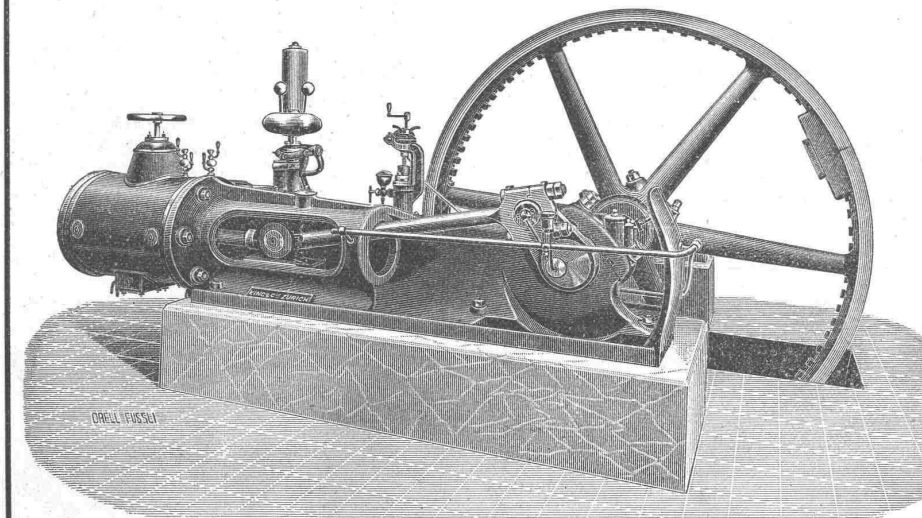
Lokomobilen

Halb-Lokomobilen

bis 250 Pferdekräfte.

Komplette

Dampfbetriebsanlagen



EISENBAHN - Material für Haupt-, Neben- & Strassen-Bahnen

Vignole- & Rillenschienen

in grösster Auswahl

Schwellen nebst Befestigungsmittel

Schienenrücken, Schienenbieg-Apparate

Lochpressen, Geleisehebeböcke

Weichen, Kreuzungen

Kräne, Drehscheiben

Aufzüge für Hand- & Motor-Betrieb

Brückenwaagen

Schiebebühnen, Lokomotiven

Tramways- & Güterwagen

Achsen, Bandagen,

Radsterne,

Radscheiben, Radsätze

Federn, Kuppelungen etc.

liefert in bester Ausführung

FRITZ MARTI A.-G., Winterthur.

R. Reiss

Fabrik technischer Artikel und Versandgeschäft.

Liebenwerda

Prov. Sachsen

fertigt und liefert

als

Spezialität:

Geodätische Instrumente und Messgeräte

Schreib- und Zeichenwaren aller Art.

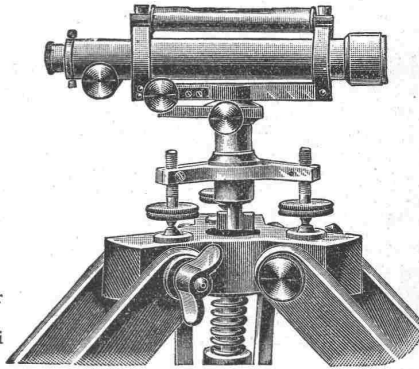
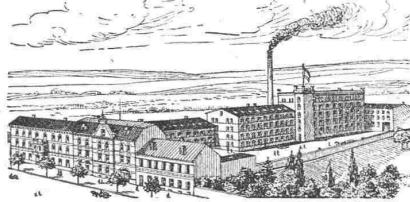
Theodolite, Nivellier-Instrumente, Messlatten, Fluchtstäbe, Bauplatzlatten, Nivellierlatten, Visierkreuze, Messbänder aus Stahl und Leinen, Winkelprismen, Winkelspiegel, Kreuzscheiben, Reisszeuge, Reissbahnen u. Winkel, Reissbretter, Lichtpauspapiere, Pausleinen, Zeichenpapiere etc.

Hauptpreisliste mit über 1000 Abbildungen, sowie Musterbücher von Lichtpauspapieren, Zeichenpapieren, Pausleinen etc. werden frei und unberechnet übersandt.

Vertretungen in der Schweiz unterhalte ich nicht, alle Aufträge werden sofort nach Eingang direkt von hier expediert.

Vollständige Ausrüstung technischer Bureaus.

Feinste Referenzen.



Feinste Referenzen.

Chileo Gesucht

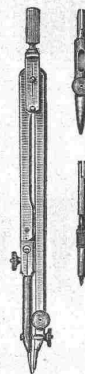
per nächsten August für eine leistungsfähige chilenische Zementfabrik (mit einer Jahresproduktion von ca. 100000 Fass) eine durchaus erfahrene erste Kraft als

Zement-Chemiker

zur selbständigen Leitung des Unternehmens (Aktiengesellschaft). Freie Hinreise, gut dotierte Stellung.

Offerten mit allen nähern Angaben über bisherige Betätigung, Gehaltsansprüche etc. unter Chiffre Z P 240 an die Annoncen-Exped.

Rudolf Mosse, Zürich.



L. Heisinger & Sohn, Nürnberg.

Fabrik feinsten Reisszeuge. Gegründet 1840.

Präzisions-, Rund-, Aarauer-, Façon- und Schul-Reisszeuge.

Grosse Auswahl.

Solide Bedienung.

Illustr. Preislisten gratis u. franko.

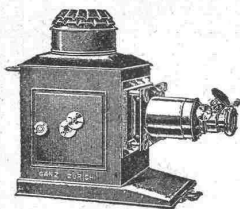
Thonwerk Biebrich, A.-G.

Biebrich a/Rhein

beste Referenzen und Zeugnisse aus der Schweiz, liefert die für den Bau und Betrieb von Gasanstalten, Zementfabriken, Chemischen Fabriken, Cellulosefabriken, Schweiss- und Puddelwerken, Eisengiessereien, sowie für Dampfkessel- und sonstige Feuerungsanlagen notwendigen

feuerfesten & säurebeständigen Produkte

Retorten, Form- u. Normalsteine, Gloverringe, Mörtel etc.



Ganz & Co., Zürich.

Bahnhofstrasse 40.

Spezialgeschäft f. Projektion.

Projektions-Laternen
Projektions-Bilder.

Katalog gratis und franko.

Anfertigen von Glasbildern nach eingesandten Negativen, Photogr., Plänen etc. zu Projektions-Vorträgen (im In- und Ausland) in technischen Gesellschaften etc., die wirksamste Reklame für Maschinenfabriken etc.

Siegwart-Balkenfabrik A.-G., Luzern

empfiehlt ihre

Zement-Hohlbalcken, Pat. Nr. 19425,

mit armierten Seitenwandungen für beliebige Spannungen.

Die fertig erstellten Balken werden im Bau frei ohne Verschalung auf die Tragmauern aneinander gelegt und die Fugen nachträglich vergossen.

Einfachster Einbau.

Grosse Tragfähigkeit.

Feuersicher.

Schalldicht.

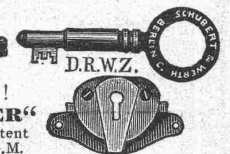
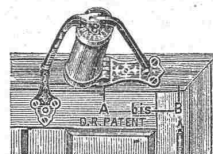
Vertreter für die Ostschweiz: Zürich, Basel, Solothurn und Bern.

Herr Franz Visintini, Architekt, Zürich.

Prämiert: Chicago 1893, Schlosser-Fachausstellung, Berlin 1889 und 1896,

Ehrendiplom, goldene, silberne, bronzene Medaillen.

Berliner Thürschliesser-Fabrik Schubert & Werth
Berlin C., Prenzlauerstrasse 41, (Grösste Thürschliesser-Fabrik Deutschlands).



NEU!
„ADLER“
D. R.-Patent
D. R.-G.M.

Pneumatisch

Hydraulisch

Beide mit Sicherheitshebel, D. R.-P., kann selbst durch willkürliches Zuschlagen d. Tür n. ruiniert werden. 3 Jahre Garantie. Preiscurant gratis und franko. Auch in Eisenhandl. und Schlossereien zu haben. — (Nur Firma enthaltend echt.) —