

Zeitschrift: Schweizerische Bauzeitung
Herausgeber: Verlags-AG der akademischen technischen Vereine
Band: 41/42 (1903)
Heft: 15

Werbung

Nutzungsbedingungen

Die ETH-Bibliothek ist die Anbieterin der digitalisierten Zeitschriften auf E-Periodica. Sie besitzt keine Urheberrechte an den Zeitschriften und ist nicht verantwortlich für deren Inhalte. Die Rechte liegen in der Regel bei den Herausgebern beziehungsweise den externen Rechteinhabern. Das Veröffentlichen von Bildern in Print- und Online-Publikationen sowie auf Social Media-Kanälen oder Webseiten ist nur mit vorheriger Genehmigung der Rechteinhaber erlaubt. [Mehr erfahren](#)

Conditions d'utilisation

L'ETH Library est le fournisseur des revues numérisées. Elle ne détient aucun droit d'auteur sur les revues et n'est pas responsable de leur contenu. En règle générale, les droits sont détenus par les éditeurs ou les détenteurs de droits externes. La reproduction d'images dans des publications imprimées ou en ligne ainsi que sur des canaux de médias sociaux ou des sites web n'est autorisée qu'avec l'accord préalable des détenteurs des droits. [En savoir plus](#)

Terms of use

The ETH Library is the provider of the digitised journals. It does not own any copyrights to the journals and is not responsible for their content. The rights usually lie with the publishers or the external rights holders. Publishing images in print and online publications, as well as on social media channels or websites, is only permitted with the prior consent of the rights holders. [Find out more](#)

Download PDF: 22.02.2026

ETH-Bibliothek Zürich, E-Periodica, <https://www.e-periodica.ch>

Schweizerische Bauzeitung

Wochenschrift

für Bau-, Verkehrs- und Maschinentechnik

Herausgegeben

von

A. WALDNER

Dianastrasse Nr. 5, Zürich II.

Verlag des Herausgebers. — Kommissionsverlag: Ed. Rascher, Meyer & Zeller's Nachfolger in Zürich, Rathausquai 20.

Organ

des Schweizer, Ingenieur- und Architekten-Vereins und der Gesellschaft ehemaliger Studierender des eidg. Polytechnikums in Zürich.

Abonnementspreis:
Ausland... Fr. 25 per Jahr
Inland... „ 20 „

Für Vereinsmitglieder:
Ausland... Fr. 18 per Jahr
Inland... „ 16 „
sofern beim Herausgeber
abonniert wird.

Abonnements
nehmen entgegen: Heraus-
geber, Kommissionsverleger
und alle Buchhandlungen
und Postämter.

Insertionspreis:
Pro viergespaltene Petitzeile
oder deren Raum 30 Cts.
Haupttitelseite: 50 Cts.

Inserate
nimmt allein entgegen:
Die Annoncen-Expedition
von
RUDOLF MOSSE
in Zürich, Berlin, Breslau,
Dresden, Frankfurt a. M.,
Hamburg, Köln, Leipzig,
Magdeburg, München,
Nürnberg, Stuttgart, Wien,
Prag, London.

Bd. XLI.

ZÜRICH, den 11. April 1903.

Nº 15.

Holzverarbeitung — Werkplatz Sihlwald.

Wir liefern andauernd auf vorangehende Bestellung ab **Sihlwald** oder franko Wohnort des Bestellers, bezw. an die betreffende Eisenbahnstation:

1. **Schnittwaren** aller Art, imprägniert oder nicht imprägniert, gehobelt und genutet, je nach Auftrag; imprägniertes **Holzpflaster**.
 2. **Umzäunungsmaterial** in imprägniertem Rundholz, oder zugeschnitten, gehobelt und gespitzt; **Zaunhölzlinge, Halblatten, Pfosten und Staketen** etc.
 3. **Rundstangenmaterial** verschiedenster Dimensionen, von 10 bis 60 mm Dicke, **Flaggen- und Fahnenstangen**, imprägn. **Baum- und Rosenstäbe, Rebstecken, Bohnen- und Käfenstängel**.
 4. **Werkzeugstiele** aller Art.
 5. **Holzwohle** in verschiedenen Sortimenten.
 6. **Imprägn. Leitungstangen** verschiedenster Dimensionen.
- Zu prompter Ausführung nimmt Bestellungen entgegen unter Zusage bereitwilligster Auskunfterteilung.

Sihlwald, im April 1903.

Die Forstverwaltung der Stadt Zürich.

Schweizerische Bundesbahnen.

Kreis IV.

Ausschreibung von Brückenbauarbeiten.

Folgende **Brückenbauarbeiten** werden zur Konkurrenz ausgeschrieben:

1. **Verlängerung der Widerlager und Pfeiler der Eisenbahnbrücke** über die Thur bei Müllheim, für das II. Geleise Winterthur-Romanshorn (Fundierungs-, Maurer- und Steinhauerarbeiten im Voranschlagsbetrage von rund Fr. 120,000.—).
2. **Lieferung und Aufstellung der Eisenkonstruktion einer neuen Eisenbahnbrücke** über die Thur bei Müllheim, für das II. Geleise Winterthur-Romanshorn, im Gewichte von zusammen zirka 500 Tonnen, sowie der Eisenkonstruktion zum **Ersatz der jetzigen, hölzernen Eisenbahnbrücke** daselbst, nebst öffentlichem Fusssteig, im Gewichte von zusammen zirka 557 Tonnen.

Die bezüglichen Pläne und Bedingungen sind im Bau-Bureau für das II. Geleise Winterthur-Romanshorn (Oberingenieur-Stellvertreter Wöhr) im alten Rohmaterialbahnhof in Zürich III zur Einsicht aufgelegt, woselbst auch Angebotformulare erhoben werden können.

Uebernahmsangebote sind verschlossen und mit der Überschrift: „**Thurbrücke bei Müllheim, Pfeiler und Widerlager**“ bezw. „**Eisenkonstruktion**“ bis spätestens **15. Mai 1903** an die Kreisdirektion IV in **St. Gallen** einzureichen.

Die Kreisdirektion IV.

St. Gallen, den 4. April 1903.

Technisches Bureau

Ingenieur Angelo Forti

Via Principe Umberto 27 **MAILAND** Via Principe Umberto 27

Projektiertung und Ausführung hydraulischer Kraft-Anlagen, industrieller Bauten, Wassermessungen, Konsulenz über Konzessionen und sonstige italienisch-technische Angelegenheiten.

Erste Schweizer-Referenzen.

Bau-Ausschreibung.

Namens der Tit. Baukommission des **Rathausumbaus Einsiedeln** wird folgende Arbeit zur öffentlichen Konkurrenz ausgeschrieben:

Erstellung einer **Beleuchtungsanlage im Rathause Einsiedeln**. Es werden Offerten über verschiedene Beleuchtungsarten entgegengenommen. (Acetylen, Gasolin etc.) Pläne und Bedingungen liegen im Rathause Einsiedeln, sowie bei Unterzeichnetem auf.

Diesbezügliche Offerten sind bis spätestens den **15. April 1903** an das **Bezirksamt Einsiedeln** einzusenden.

A. Huber, Architekt, Zürich II.

Neubau Kantonalbank Schaffhausen.

Ausschreibung von Bauarbeiten.

Namens der Baukommission des Neubaus der Kantonalbank Schaffhausen eröffnen die Unterzeichneten Konkurrenz über nachstehend bezeichnete Arbeiten:

1. **Gipserarbeiten**, mit Inbegriff der dekorativen Arbeiten,
2. **Glaserarbeiten**,
3. **Lieferung der Holzrolladen**,
4. **Anfertigung eines 3 — 4 m grossen Oberlichtes**.

Pläne und Bedingungen liegen vom 8. April an im Bureau der Bauleitung zur **«Löwenburg» Schaffhausen** auf, woselbst auch die Vorausmasse bezogen werden können.

Offerten sind verschlossen mit der Aufschrift: „**Bauarbeiten für die Kantonalbank Schaffhausen**“ bis spätestens den 19. April an den Präsidenten der Baukommission, Herrn Regierungspräsident **J. Keller** in Schaffhausen einzusenden.

Schaffhausen, den 7. April 1903.

Joos & Huber, Architekten.

Strassenbau-Ausschreibung.

Der Bau einer Strasse von **Neu-St. Johann** nach dem **Aemelsberg** wird hiemit zur freien Konkurrenz ausgeschrieben. Der Voranschlag für die zu vergebenden Arbeiten beträgt rund Fr. 42,000.—.

Pläne, Bauvorschriften und Vorausmasse liegen auf der hiesigen Gemeinderatskanzlei zur Einsicht auf. Die Uebernahmsangebote sind verschlossen mit der Aufschrift: „**Aemelsbergstrasse**“ bis zum 20. April 1903 dem Gemeinderate von Krummenau einzureichen.

Neu-St. Johann, den 2. April 1903.

Die Gemeinderatskanzlei.

Konkurrenz-Eröffnung.

Die Zivilgemeinde Baltenswil eröffnet hiemit behufs Erstellung einer Wasserversorgung mit Hydranten-Anlage freie Konkurrenz über nachfolgende Arbeiten: 1. Erstellung einer gusseisernen **Rohrleitung** von 2232 m Länge. 2. Die hierzu erforderliche **Grabarbeit**. 3. Erstellung eines **Reservoirs**, von 200 m³ Inhalt mit sämtlichen Armaturen.

Pläne, Bauvorschriften und Vorausmasse liegen beim Präsidenten zur Einsicht offen. Offerten sind bis zum **15. April** verschlossen mit der Aufschrift: „**Wasserversorgung Baltenswil**“ an den Zivilpräsidenten **Robert Spörri** einzusenden.

Für Techn. Vorarbeiten im Bahn- und Strassenbau empfiehlt sich
B. Emch, Ingenieurbureau, Bern, Theaterplatz 2.

Offene Lehrstelle.

Am **kant. Technikum in Burgdorf** ist auf Beginn des Wintersemesters 1903/04 eine neu errichtete **Lehrstelle für mechanisch-technisches Zeichnen, mechanische Konstruktionsübungen** und verwandte Fächer zu besetzen. Die jährliche Besoldung beträgt bei höchstens 35 wöchentlichen Unterrichtsstunden und 10 Wochen Ferien Fr. 3500—4500.

Bewerber, die sich über hinreichende praktische Erfahrung ausweisen können, wollen ihre **Anmeldungen** unter Beilage der Zeugnisse bis zum 15. Mai 1903 der unterzeichneten Direktion einreichen, die zu weiterer Auskunfterteilung bereit ist.

Bern, den 30. März 1903.

Der Direktor des Innern:
v. Steiger.

Der Kurverein Davos

sucht einen selbständigen, praktisch erfahrenen

Gas- und Heiz-Ingenieur

zur Ueberwachung der Feuerstellen, Ausarbeitung von Projekt und Voranschlag für ein Heizgaswerk und eventl. zur Leitung der Bauausführung und des Betriebes.

Den Anmeldungen sind Angaben über Gehaltsansprüche beizufügen.

Fabrikgebäude,

neuerstellt, für alle Fabrikationszweige geeignet, mit Raum für zirka 70 Arbeiter, in vorteilhafter Lage, 5 Minuten vom Bahnhof Murten entfernt, ist zu sehr günstigen Bedingungen zu verkaufen, event. zu vermieten.

Elektrische Kraft leicht installierbar, von der Gemeinde Murten zu ausnahmsweise billigem Preise erhältlich.

Man wende sich gefl. an die Eigentümerin: **Ersparniskasse in Murten.**

== Gesucht ==

1—2 tüchtige **Bauzeichner** zu baldigem Eintritt auf ein Architekturbureau in **Basel.**

Anmeldungen mit Zeugnissen begleitet sind zur Weiterbeförderung zu richten an **Rudolf Mosse, Basel** sub Chiffre R W 33.



A. CATTANEO, FAÏDO Hammerschmiede

Geschmiedete Stücke für Maschinen, n. Modell od. Zeichnung.

Sämtliche Werkzeuge für Erd- und Tunnelarbeiten, wie Pickel, Kramphauen, Steinpickel.

Hebeisen, Schlager, Hämmer, geschmiedete Schaufeln u. s. w.
Prospekte auf Verlangen. Lieferanten der Gotthardbahn.

Winterthurer Mosaikplatten

für Bodenbeläge und Wandverkleidungen.

Ferner Trottoirplatten, Kesselhausplatten,
Maschinenhausplatten.

A. Werner-Graf (vormals Huldreich-Graf).
Mosaikplattenfabrik in Winterthur.

Thonwerk Biebrich, A.-G.

Biebrich a/Rhein

beste Referenzen und Zeugnisse aus der Schweiz,
liefert die für den Bau und Betrieb von Gasanstalten, Zementfabriken, Chemischen Fabriken, Cellulosefabriken, Schweiss- und Puddelwerken, Eisengiessereien, sowie für Dampfkessel- und sonstige Feuerungsanlagen notwendigen

feuerfesten & säurebeständigen Produkte

Retorten, Form- u. Normalsteine, Gloverringe, Mörtel etc.

Fugenlose Holzsteinboden

(Lapidit)

eigenes Verfahren, empfohlen als besten

Fabrik-Fussboden

sowie für Kirchen, Schulen, Verkaufsläden, Wirtschaftslokale, Spitäler, Küchen, Veranden, Korridore etc. etc.

Ed. Wüthrich & Cie., Herzogenbuchsee.

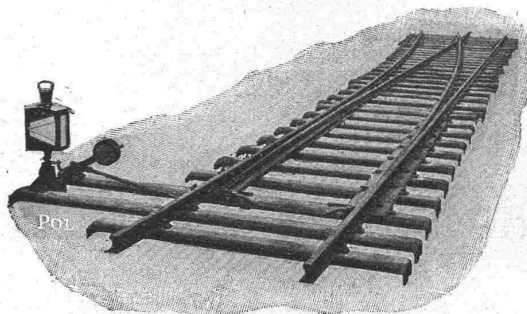
J. Rukstuhl, Basel

Zentralheizungen

Warmwasser — Niederdruckdampf etc.

Gesellschaft der Ludwig von Roll'schen Eisenwerke

Filiale: **Giesserei Bern** liefert:



Hebezeuge jeder Art als: **Laufkräne**, und feste od. fahrbare **Drehkräne** für Hand- und speziell **elektrischen** Betrieb; **Aufzüge** für hydraulischen, **elektrischen**, und Transmissionsbetrieb.

Eisenbahnmateriale als: **Drehscheiben** und **Schiebebahnhöfen** für Wagen und Lokomotiven; Hand-, **Dampf**- und **elektrischer** Betrieb.

Weichen für Haupt- u. Nebenbahnen, f. **Vignol**- u. **Rillen**-Schienen. **Barrieren** mit und ohne Verriegelung und Vorläuten.

Zahnstangenoberbau; komplette Seilbahnen

für Güter- und Personentransport. (Eigene patentierte Systeme.) Seit 1898 15 Touristen-Seilbahnen geliefert.

Schleusenanlagen

für Hand- und elektrischen Antrieb.

Hydraulische, automatische **Zementsteinpressen**.

— Angaben über zahlreiche Ausführungen, Referenzen, Projekte und Kostenvoranschläge stehen zu Diensten. —

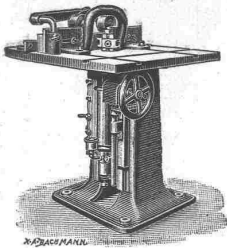
Prämiert: Chicago 1893, Schlosser-Fachausstellung, Berlin 1889 und 1896, Ehrendiplom, goldene, silberne, bronzene Medaillen.

Berliner Thürschliesser-Fabrik Schubert & Werth
Berlin C., Prenzlauerstrasse 41, (Grösste Thürschliesser-Fabrik Deutschlands).



Pneumatisch Beide mit Sicherheitshebel D. R.-P., kann selbst durch willkürliches Zuschlagen d. Tür n. ruiniert werden. 3 Jahre Garantie. Preiscurant gratis und franko. Auch in Eisenhandl. und Schlossereien zu haben.
— (Nur Firma enthaltend echt.) —

Hydraulisch **Schlosssicherung** D. R. W. Z. einzusetzen in gew. Türschlossern, m. Dietrich u. z. öff. Schlossereien zu haben.

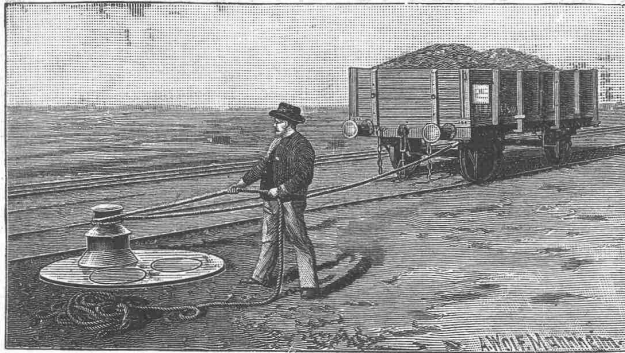


Holzbearbeitungs-Maschinen Hochdruckturbinen (Wassermotoren)

— Brückenwaagen —

für Private, Gemeinden und Eisenbahngesellschaften

liefert in anerkannt vorzüglicher Konstruktion und Ausführung die
Maschinenfabrik und Eisengiesserei Schaffhausen (vormals J. Rauschenbach).



Joseph Vögele, Mannheim

liefert seit 1842:

Weichen jeder Bauart und Spurweite für Haupt- und Nebenbahnen;

Herzstücke; Kreuzungen;

Drehscheiben u. Schiebebühnen für Lokomotiven und Wagen, mit Hand-, Dampf- und elektr. Antrieb.

Drehscheiben mit Fuhrwerk befahrbar;

Elektrische Spills, Stellwerke, Schlagbäume.

Vertreter für die Schweiz:

Wolf & Graf, Zürich

Adolph Saurer, Arbon

Maschinenfabrik und Eisengiesserei.

Petrol-, Benzin- und Gas-Motoren

Patent „Saurer“, von 1½ bis 80 HP

Fabrik- und Werkstattbetrieb
Elektrisches Licht

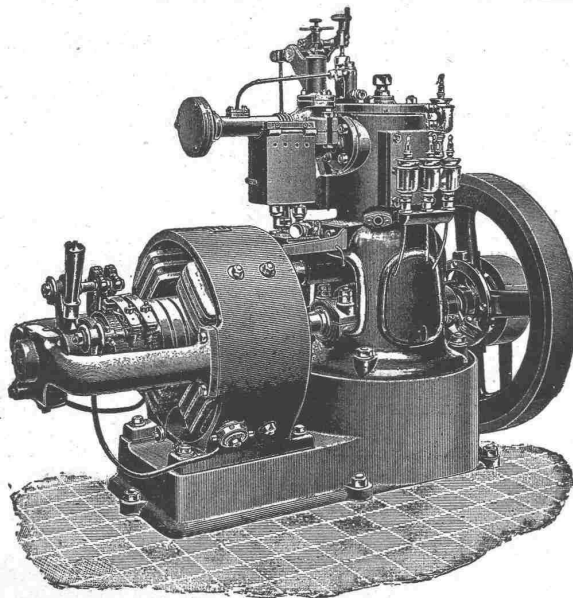
für

Lokomobile und Automobile
Luxus- und Lastschiffe

Kraftgas-Anlagen

Komplette Anlagen bis 300 HP im Betriebe

*** Höchste Auszeichnungen. ***



Transmissionen nach verschiedenen Systemen

Spezialität:

Ringschmierlager mit geschliffenen Lagerschalen

Lager in allen gangbaren Grössen.

Prospekte und Kostenvoranschläge gratis.

Verlag von Arthur Felix in Leipzig.

Lehrbuch der Kinematik

für Studierende der Maschinenbautechnik,
Mathematik und Physik geometrisch
dargestellt von

Dr. L. Burmester,

Prof. an der Königl. Technischen
Hochschule zu München.

I. Band: Die ebene Bewegung.
Mit einem Atlas von 57 lith.
Tafeln. In gr. 8°. XX, 942 Seiten.
1888. Brosch. Preis 57 M.

Elementares Lehrbuch der

Technischen Mechanik

für Studierende und zum Selbstunterricht
bearbeitet von Oscar Hoppe,
Prof. an der Kgl. Bergakademie
zu Clausthal.

Erste Abteilung.

Mechanik des Punktes, Mechanik der Körper.
Mit 453 Abbildungen im Text.
In Lex.-8°. XIV, 361 Seiten. 1894.

Brosch. Preis 11 M.

Zweite Abteilung.

Mechanik der tropfbaren und gas-
förmigen Flüssigkeiten.

Mit 106 Abbildungen im Text.
In Lex.-8°. XI, 135 Seiten. 1895.

Brosch. Preis 4,50 M.

Beide Teile in einen Halb-
franzos. geb. Preis 18 M.

Das Maschinenwesen.

Elementares Lehrbuch zur

Einführung in die Maschinenwissenschaften,
die Kinematik und die Elastizitäts-
und Festigkeitslehre

für Studierende und zum Selbstunterricht
bearbeitet von Oscar Hoppe,
Prof. an der Kgl. Bergakademie
zu Clausthal.

Mit 92 Abbildungen im Text.
In Lex.-8°. XV, 152 Seiten. 1895.

Brosch. Preis 5,40 M.

Grundzüge der Siderologie.

Für Hüttenleute, Maschinenbauer u. s. w.
sowie zur Benutzung b. Unterrichte bearb.
Von Hanns Freiherrn v. Jüptner,
Dozent an der k. k. Bergakademie
in Leoben.

Erster Teil.

Die Konstitution der Eisenlegierungen
und Schlacken.

Mit XI Tafeln u. 10 Abb. i. Text.
In gr. 8°. VIII, 315 Seiten. 1900.

Brosch. Preis 13 M.

Zweiter Teil.

Zusammenhang zwischen thermischer und
mechanischer Bearbeitung, Konstitution und
Eigenschaften der Eisenlegierungen.

Mit XXII Taf. u. 16 Abb. i. Text.
In gr. 8°. VIII, 408 Seiten. 1902.

Broschiert.

Handbuch der Eisenhüttenkunde.

Für den Gebrauch im Betriebe wie zur
Benutzung beim Unterrichte bearbeitet
von A. Ledebur,
Geheim. Bergrat u. Prof. an der k.
Bergakad. z. Freiberg in Sachsen.
Vierte, neu bearbeitete Auflage.

Erste Abteilung.

Einführung in die Eisenhüttenkunde.
Mit zahlreichen Abbildungen.

In gr. 8°. IV, 381 Seiten. 1902.

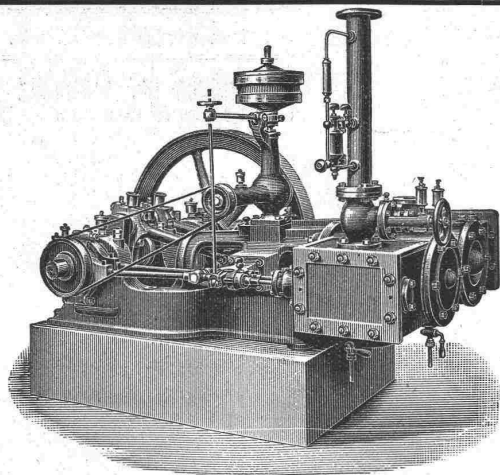
Brosch. Preis 12 M.

Zweite Abteilung.

Das Roheisen und seine Darstellung.
Mit zahlreichen Abbildungen.

In gr. 8°. Seite 382—702. 1902.

Brosch. Preis 13 M.



MASCHINENFABRIK BURCKHARDT, BASEL

Aktiengesellschaft.

Paris 1900: Grand Prix.

Spezialität in:

Trockenen Schieber-Kompressoren u. Vakuumpumpen
System Burckhardt & Weiss.

Vorzüge: Grosse Leistungsfähigkeit bei kleinen Dimensionen, daher billige Anschaffungskosten. Keine Ventile; zwangsläufige Steuerung. Einfachheit der Konstruktion. Keine Reparaturen. Leichte Zugänglichkeit. Geräuschloser Gang. Grösste Betriebssicherheit. Trockene Druckluft.

Volumetr. Wirkungsgrad garantiert 90 pCt.

Prospekte, Indikatordiagramme etc. stehen auf Verlangen zu Diensten.

Gutehoffnungshütte,

Aktienverein für Bergbau und Hüttenbetrieb
in **Oberhausen 2** (Rheinland)

fertigt in ihren mit den neuesten und vollkommensten Einrichtungen ausgerüsteten Werkstätten **als Besonderheit**

Achsen und Radreifen aus bestem **Siemens-Martinstahl** für Lokomotiven, Tender, und Wagen aller Art,

Radgerippe, sowohl **Speichenräder** als auch **gewalzte Scheibenräder** aus bestem **Siemens-Martin-Flusseisen** für Wagen aller Art,

fertige Radsätze für Wagen aller Art, sowohl für Voll- als auch für Neben- und Klein-Bahnen.

General-Vertreter für die Schweiz: **Gebr. Stebler, Zürich.**

Westinghouse

Bremsen

Kompressoren

für

Förderungs- und Industrie-Zwecke.

Mehr als ein und eine halbe Million sind auf den bedeutendsten Bahnen der Welt in täglichem Gebrauch.

Pumpen

mit

Dampf- und elektrischem Antrieb.

Schnellbremse für lange Züge.

Société Anonyme Westinghouse

(Kapital 20 000 000 Franken)

Etablissements de Freinvillle, Sévran (S. & O.)

Fabriken in Havre und Sévran.

Telegramm-Adresse: Sodelec, Sévran.

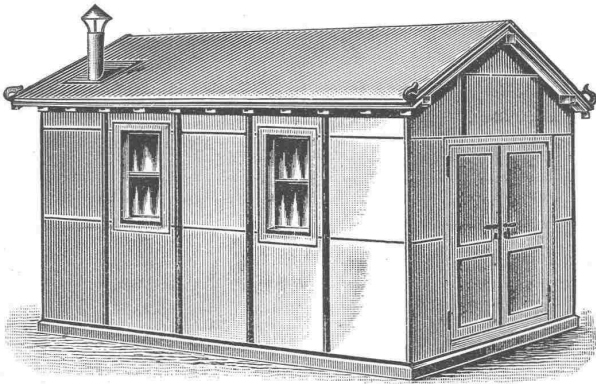
Schweiz. Xylolith-(Steinholz)-Fabrik Wildegg

RILLIET & KARRER

+ Patent Nr. 9080.

Wärter- und Gärtner-Buden

in allen Grössen.

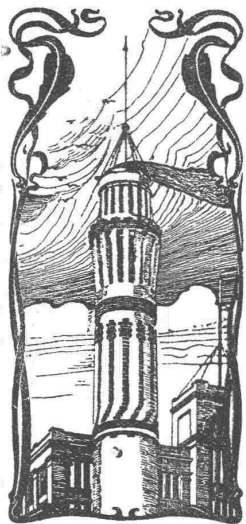


Transportable Magazine. Bureau und kleinere Bauten.

Ferner: Kühl- und Trockenkammern, Eiskasten zur Konservierung von Eis, Wandverkleidungen, Einrichtung von feuersich. Räumen, Treibkasten.

Fix und fertig in Wildegg in Bahnwagen verladen.

Vorteile: Feuersicher, Schutz geg. Kälte u. Wärme, hygienisch, transportabel. Prospekte und Atteste. Projekte, Muster und Voranschläge gratis.



J. Walser & Cie.

Winterthur.

Hoch-, Tief- und Wasserbau.

Spezial-Geschäft für

Hochkamine,
Kesseleinmauerungen.

Maschinen-Fundamente.

Ofenbauten

für alle industriellen Zwecke.

Ziegelei-Anlagen.

100,000

Prompte Spedition.



vorzüglicher Fabrikation,
zu allen Isolationszwecken
geeignet,
halten stets am Lager
Mech. Korkwarenfabrik
Dürrenäsch (Aarg.)

aller couranten Grössen

Konkurrenzlose Preise.

Reinlichkeit und Eleganz

in Küchen, Badzimmern, Aborten, Verkaufslökalen etc., verschafft die patentierte, biegbare

Metall-Email-Wandbekleidung

als solider und schöner Ersatz für Fayence-Kacheln. Bis 70 % billiger als diese. Abspringen der Glasur und Rost unmöglich.

Prospekte und Muster gratis und franko durch

Sulzbach, Frick & Co., Zürich I, Gessnerallee 28.

Steinbruch-Gesellschaft Ostermündingen
bei Bern.

Blauer und gelber Sandstein. Lieferung als Rohmaterial aufs Mass in jeder Grösse oder behauen nach Plänen und Zeichnungen.

„Torgament“

fugenloser Fussboden aus Steinholz,
bester Belag für massive Decken und alte Dielung,
feuer- und schwammsicher, undurchlässig, fusswarm, staubfrei, schallsicher,
— grösste Reinlichkeit. —

Bestens bewährt für Heilstätten, Sanatorien, Krankenhäuser, Irrenanstalten, Schulen, Fabriken u. s. w.

Torgamentestrich

beste Unterlage für Linoleum in Neubauten auf Holzunterlage und massive Decke jeder Art.

Faulen und Stocken des Linoleums ausgeschlossen.

Preise und Referenzen: Torgamentwerke Leipzig.

Vertreter für Graubünden: Ingenieur C. Wetzel, Davos-Platz.

Aktiengesellschaft der Granitbrüche

vorm. H. Schulthess & Cie.,

LAVORGO (TESSIN).

Steinbrüche bei Lavorgo, Osogna und im Verzasca-Tal.

Lieferung von Granitarbeiten jeder Art

in kürzester Frist und zu billigsten Preisen.

Spezialität:

Balkonplatten in Verzascagranit, in beliebiger Grösse, von 10 cm. Dicke an, sehr billig. Referenzen zu Diensten.

Mit höf. Empfehlung

Aktiengesellschaft der Granitbrüche

vorm. H. Schulthess & Cie., Lavorgo (Tessin)

Der Präsident:

Ingr. R. Nisoli.

Der Direktor:

H. Schulthess.

P rächtige Plättliböden

für elegante Hausflure, Küchen, Badezimmer, Balkons, sowie speziell auch für Kirchen u. Klöster, ergeben die sehr harten und nicht glitscherigen

MOSAİKPLATTEN MARKE P. P.

in einfachen wie reichsten (teppichartigen), 4 mm tief eingelegten Dessins. Zeichnungen und Plattenmuster gratis. Reiches Musterlager.

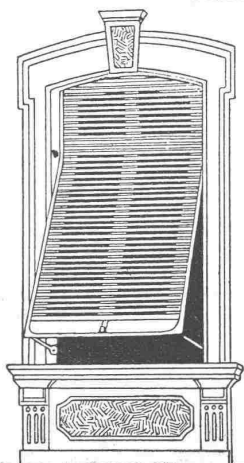
Seidenhofstrasse 8

Dr. P. Pfyffer, Mosaikplatten-Fabrik, Luzern.

Rolladenfabrik Horgen.

Wilh. Baumann.

Aeltestes Etablissement dieser Branche in der Schweiz. Vorzüglich eingerichtet.

Holzrolladen
aller Systeme.

Rolljalousien

Patent + 5103

mit automatischer Aufzugsvorrichtung.

Die Rolljalousien Patent + 5103 beanspruchen von allen Verschlüssen am wenigsten Platz. Die Handhabung ist sehr einfach und praktisch. Das System wird besonders für Schulhäuser und Fremden-Hotels anderen Verschlüssen vorgezogen.

— Zugjalousien. —

Rollschutzwände.

Jalousieladen.

Ausführung je nach Wunsch in einheimischem, nordischem oder überseeischem Holze.

EISENBAHN-Material für Haupt-, Neben- & Strassen-Bahnen

Vignole- & Rillenschienen

in grösster Auswahl

Schwellen nebst Befestigungsmittel

Schienenrücker, Schienenbieg-Apparate

Lochpressen, Geleisehebeböcke

Weichen, Kreuzungen

Kräne, Drehscheiben

Aufzüge für Hand- & Motor-Betrieb

Brückenwaagen

Schiebebühnen, Lokomotiven

Tramways- & Güterwagen

Achsen, Bandagen,

Radsterne,

Radscheiben, Radsätze

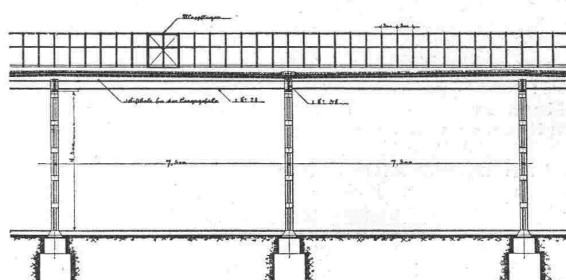
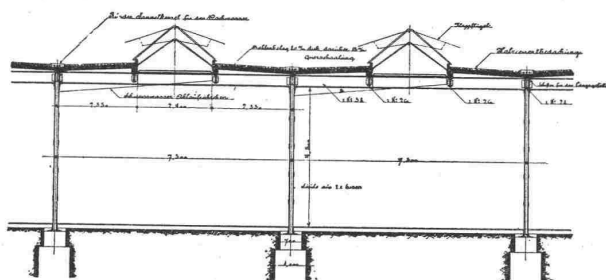
Federn, Kuppelungen etc.

liefert in bester Ausführung

FRITZ MARTI A.-G., Winterthur.

Neue Dachkonstruktion für Fabrik-Bau

+ Patent Nr. 23428



empfohlen als rationellstes System für:

Magazine, Lagerhäuser, Werkstätten, Maschinenfabriken, Giessereien, Elektrizitätswerke, Spinnereien, Webereien, Bleichereien, Färbereien, Güterhallen, Markthallen, etc. etc.

Vorteile:

1. Unabhängigkeit der Gebäudelage von der Himmelsrichtung,
2. Geringstes Gewicht bei sehr guter Isolation,
3. Unübertroffene Lichtwirkung mit spezieller Lüftungsvorrichtung,
4. Rasche und billigste Erstellung bei jeder Jahreszeit,
5. Beste Eignung auch für schwierige klimatische Verhältnisse,
6. Widerstandsfähigkeit gegen Feuer; billige, feuersichere Imprägnierung durch Flammenschutz-Anstrichmasse.

Patent-Inhaber:

Séquin & Knobel,

Zivil-Ingenieur-Bureau für modernen Fabrikbau

Rüti (Zürich).

Vertretung und Ausführung:

E. Baumberger & Koch,

Unternehmung für Bedachungs- u. Bodenbelags-Arbeiten

Basel.

KIRCHNER & Co.,

Leipzig-Sellerhausen.

Grösste Spezialfabrik von

Sägewerkmaschinen

und

Holzbearbeitungsmaschinen

Ueber 60 000 Maschinen geliefert.

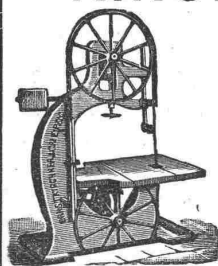
62 höchste Auszeichnungen.

Weltausstellung Paris 1900:

Höchste Auszeichnung „Grand Prix“.

Filiale: ZÜRICH, Bahnhofstrasse 89,

- TELEPHON 3866 -



Zementröhren-Formen

H. Kieser, Zürich.

Diplom der schweiz. Landesausstellung Zürich 1883.
Diplom I. Kl. der kantonalen Gewerbeausstellung Zürich 1894.
Silberne Medaille der schweiz. Landesausstellung Genf 1896.

Geruchlos. Closets Zugfrei.

überall anzubringen, wo wenig oder gar kein Wasser zur Verfügung.
Für Fabriken, Kasernen, Schulen, einfache u. bessere Wohnungen.**J. A. Braun, Stuttgart.**

Dr. Münch & Röhrs, BERLIN N.W. 21.



Mauerfarben

Verbesserte Oelfarben
Wirksamster Schutz für
Eisen u. Wellblech
gegen Rost.

für Holz- und Mauerwerk,
gegen chemische,
atmosphärische und mechanische Einwirkungen.

Dr. Münch's Lack-Dauerfarben
sehr harter, eleganter Emaille-Anstrich.

Widerstandsfähig gegen Desinfektionswaschungen, Salzlösungen etc.
für Krankenhäuser, Schulen, Badeanstalten, Accumulatoren-Räume etc.

Vertreter für die Schweiz: **C.A. Ulbrich & Co., Techn. Bureau, Zürich.**