

Zeitschrift: Schweizerische Bauzeitung
Herausgeber: Verlags-AG der akademischen technischen Vereine
Band: 41/42 (1903)
Heft: 11

Werbung

Nutzungsbedingungen

Die ETH-Bibliothek ist die Anbieterin der digitalisierten Zeitschriften auf E-Periodica. Sie besitzt keine Urheberrechte an den Zeitschriften und ist nicht verantwortlich für deren Inhalte. Die Rechte liegen in der Regel bei den Herausgebern beziehungsweise den externen Rechteinhabern. Das Veröffentlichen von Bildern in Print- und Online-Publikationen sowie auf Social Media-Kanälen oder Webseiten ist nur mit vorheriger Genehmigung der Rechteinhaber erlaubt. [Mehr erfahren](#)

Conditions d'utilisation

L'ETH Library est le fournisseur des revues numérisées. Elle ne détient aucun droit d'auteur sur les revues et n'est pas responsable de leur contenu. En règle générale, les droits sont détenus par les éditeurs ou les détenteurs de droits externes. La reproduction d'images dans des publications imprimées ou en ligne ainsi que sur des canaux de médias sociaux ou des sites web n'est autorisée qu'avec l'accord préalable des détenteurs des droits. [En savoir plus](#)

Terms of use

The ETH Library is the provider of the digitised journals. It does not own any copyrights to the journals and is not responsible for their content. The rights usually lie with the publishers or the external rights holders. Publishing images in print and online publications, as well as on social media channels or websites, is only permitted with the prior consent of the rights holders. [Find out more](#)

Download PDF: 21.02.2026

ETH-Bibliothek Zürich, E-Periodica, <https://www.e-periodica.ch>

101

Maschinenfabrik Oerlikon

Oerlikon bei Zürich

Weltausstellung Paris 1900 — 2 Grands Prix.

Elektrische Anlagen

jeden Umfanges.

Kraftübertragung. Kraftverteilung. Beleuchtung. Elektromechanische
Anwendungen. Elektrochemie. Tramways. Nebenbahnen. Vollbahnen.

Generatoren und Motoren

für Gleichstrom, Einphasen- und Mehrphasenstrom.

Transformatoren.

Elektrisch angetriebene Werkzeugmaschinen.
Spezialitäten für Kessel-, Brücken- und Schiffsbau.



Gasmotoren-Fabrik Deutz
Filiale Zürich
Waisenhausquai 7, b. Hauptbahnhof.



Benzin-Lokomotiven
für Feldbahnen, Fabrikgeleise, Strassenbahnen.
Billiger, absolut gefahrloser Betrieb, kein Geruch und keine Rauch-
und Russbelästigung, kein Anheizen. Jederzeit sofort betriebsbereit.

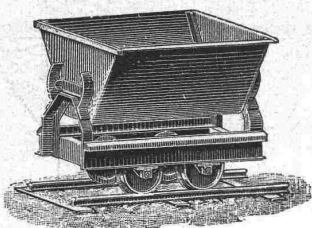
Benzin- und Petrol-Lokomobilen
Schiffsmotoren, Motorboote
Gas-Benzin-Petrolmotoren.
von $\frac{1}{2}$ —1200 P S und darüber.
„Deutzer Kraftgasmotoren“
v. 4—2000 P S Kohlenverbr. $1\frac{1}{2}$ —3 Cts. pr. Pferdekraft u. Stunde.
65 500 Motoren im Betrieb.

Hauschwamm,
sowie
Schleim- und Schimmelpilze
werden sicher beseitigt, durch das geruchlose

Antinonin.

 Farbenfabriken vorm. Friedr. Bayer & Co.,
Elberfeld.
General-Vertreter für die Schweiz:
Basel: Paravicini & Waldner.
Dépôt: Zürich: Ed. Meier, Ecke Lang- u. Bäckerstr. 98.
Prospekte und Gebrauchsanweisung stehen jederzeit gern zu Diensten.

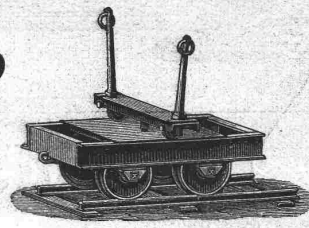
Die vorzüglichsten, sparsamsten
Gas-Kochapparate für Familien,
Komplete Gas-Koch-Einrichtungen
für Anstalten, Hotels etc.,
Gasheizöfen für kleine und grosse Räumlichkeiten,
als Spezialität:
Kirchen-Gasheizungen
liefert die
Schweiz. Gasapparaten-Fabrik Solothurn.
— Referenzen und Kostenvoranschläge zu Diensten. —



Oehler & Co.,

Aarau

Maschinenfabrik, Eisen- und Stahlgiessereien.



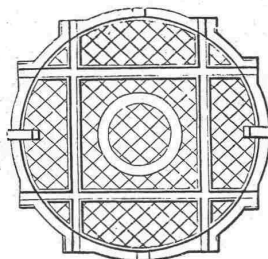
Spezialitäten:

**Tragbare und feste Stahlgeleise
mit zugehörigem Rollmaterial**

für Bauunternehmer

und industrielle Etablissements.

Eiserne **Schubkarren**
und **Perronwagen**.



Schiebebahnen u. Drehscheiben

für Normal-

und Schmalspurbahnen.

Bremsberganlagen

und **Luftseilbahnen** verschied.
Systeme.

Transmissionen mit gewöhnlichen und Ringschmierlagern.

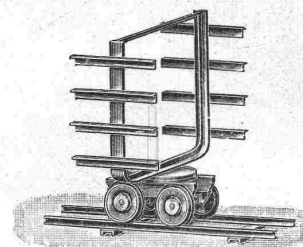
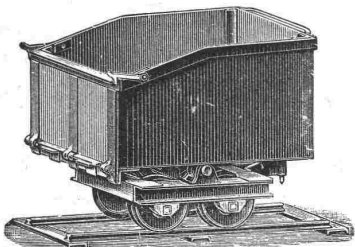
Baggermaschinen,

Betonmischmaschinen,

Mechanische Aufzüge,

Elevatoren.

Grauguss, Haberlandguss etc.



Preis ausschreiben für Linoleum-Muster.

Die unterzeichnete Aktiengesellschaft ladet die deutschen und schweizerischen Künstler, Kunstgewerbetler und Musterzeichner zu einem Wettbewerb ein. Es sollen neuartige Fussboden-Muster geschaffen werden, die sich zur Ausführung in Linoleum eignen. Stil und Geschmacksrichtung sind frei; nur wird besonderer Wert darauf gelegt, dass die Muster möglichst gut der Eigenart des Linoleummateri als sich anpassen, die ästhetisch wenig befriedigende Imitation anderer Materialien also vermeiden.

Folgende Abmessungen sind zu beachten:

Normalrapport: 50×50 cm.

Mindestbreite der Formen der Zeichnung:

Entweder 17—20 mm: scharf linige Muster in der Art von Parketterie, Fliesen, Intarsien oder dergl., welche ausser 50×50 cm auch auf 25×25 cm, 33¹/₃×33¹/₃ und 100×100 cm rapportieren dürfen;

oder 4—5 mm: beliebig ornamentierte Muster, bei denen nur die kleinste Form nicht unter 4 mm breit sein darf; diese können ausser 50×50 cm auch auf 25×25 cm, 50 (hoch)×66²/₃ cm (breit) und 50 (hoch)×100 cm (breit) rapportieren.

Farbenzahl: bis zu fünf.

Mindestgrösse der Entwürfe: Nach beiden Richtungen mindestens ein Drittel über den Rapport hinaus.

PREISE:

Erster Preis	1000 Mark
Zweiter „	500 „
Dritter „	300 „
Vierter „	200 „

Nach Befinden des Preisgerichts kann der erste Preis in zwei gleichwertige erste Preise von 500 Mark zerlegt werden. Nicht prämierte Muster können für je 100 Mark angekauft werden und gehen damit, ebenso wie die prämierten, in das Eigentum der Gesellschaft über. Als prämiierungswürdig gelten nur selbsterfundene Original-Muster.

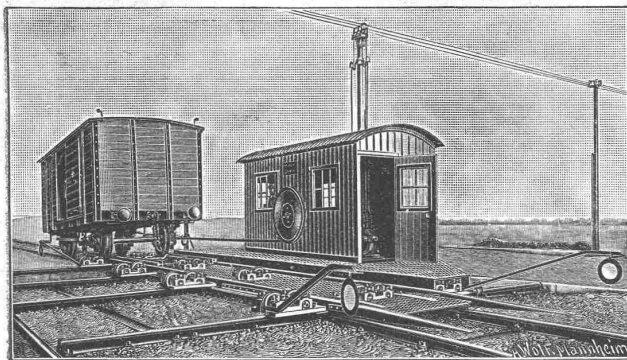
Preisgericht:

Herr Kunstmaler Max Koch, Professor am Kunstgewerbemuseum, Berlin — Herr Professor Karl Zaar, Architekt, Berlin — Herr Robert Eicke, Teilhaber der Firma Quantmeyer & Eicke, k. Hoflieferanten, Berlin — Herr Friedrich Fischer, Inhaber der Firma Franz Fischer & Sohn, k. Hoflieferanten, München — Herr Franz Meyer, Teilhaber der Firma Franz Meyer & Leiffmann, Köln. — Die Aufsichtsratsmitglieder: Herr Georg Wolde — Herr F. Th. Lürman — Herr Heinrich Bremer zu Bremen. — Die Vorstandsmitglieder: A. Stuckenberg — L. Claussen — M. Reichartz.

Letzte Einsendungsfrist: 15. Juni 1903!

Jedes Muster ist mit einem Motto zu versehen; jeder Künstler wolle einen Umschlag beifügen, der sein Motto und seine Adresse enthält. Die nicht prämierten und nicht angekauften Muster erfolgen sofort nach getroffener Wahl franko zurück. Alle Zusendungen sind franko zu richten an

**Deutsche Linoleum-Werke
Hansa - Delmenhorst.**



Joseph Vögele, Mannheim

liefert seit 1842:

Weichen jeder Bauart und Spurweite für Haupt- und Nebenbahnen;
Herzstücke; Kreuzungen;
Drehscheiben u. Schiebebühnen für Lokomotiven und Wagen, mit Hand-, Dampf- und elektr. Antrieb.
Drehscheiben mit Fuhrwerk befahrbar;
Elektrische Spills, Stellwerke, Schlagbäume.

Vertreter für die Schweiz:

Wolf & Graf, Zürich

Stadt Freiburg. Konkurrenz-Ausschreibung.

Der Gemeinderat von Freiburg schreibt hiemit die Stelle eines **Direktors der öffentlichen Arbeiten der Stadt** zur Neubesetzung aus.

Gehalt 4—6000 Fr.

Die HH. Ingenieure u. Architekten werden ersucht, sich für Kenntnissnahme der Bedingungen an das Gemeinde-Sekretariat zu wenden, woselbst Einschreibungen bis 31. März nächsth. entgegengenommen werden.

Aus Auftrag:
Das Sekretariat der Stadt.

**Präzisions
Reisszeuge.**
Rundsystem.
Patent. Ellipsographen,
Schräglinienapparate etc.
Clemens Riefler,
Fabrik math. Instrumente.
Nesselwang u. München
(Bayern).
Gegründet 1841.
„Paris 1900 Grand Prix“,
Illustrierte Preislisten gratis.

Clichés

für Buchdruck fabriziert
Ernst Dölker, Zürich III.
Ankerstr. 23. Telefon 394.

**Heliographie- &
Paus-Papiere
Lichtpausen**
in Heliographie
und in
Hatt & Cie., Zürich,
Unterer Mühleweg 2. Telefon 1116.

Fensterstellkette (gesetzlich geschützt)
4, 8, 30, 50 cm stellend, elegant,
vernickelt, liefert per 6 Stück pro
Nachn. Fr. 3.90. Wiederverkäufer
gesucht. **G. König, Seebach** bei
Zürich.

ARMATURENFABRIK ZÜRICH
Filiale der ARMATUREN & MASCHINENFABRIK
ACT. GES. vormals J. A. HILPERT, NÜRNBERG.
empfehlen ihre
PUMPEN ALLER SYSTEME & GRÖSSEN
speziell
**CENTRIFUGAL-
BAU-
MEMBRAN-
DUPLEX-
PUMPEN**

VENTILATION

erzielen Sie am wirksamsten durch Anwendung unserer
permanent lüftenden, regensicheren Hebel-Dachfenster „Ideal“
D. R. P. angemeldet.
Lüftungserfolg bedeutend grösser durch parallele.
Hub der Rahmen, leichteste Bedienung mit
übersetztem Hebelmechanismus ohne besondere
Zugvorrichtung, kein Verrosten oder Versagen.
Unübertroffen vor allen anderen Systemen.
Passend für jede Art Bedachung.

Von Behörden vielfach
angewandt und vorge-
schrieben.

Erste Auszeichnungen,
Anerkennungen u. Abzeichen.

**Röhren aller Art
für Entlüftung, Entstaubung, Heizung**
gefälzt oder genietet, hart gelötet und auf Druck geprüft.

Ständig
sag. Wirkung bei
jeder Witterung u. Windrichtung
durch Anwendung von Innen-Kanälen, keine
beweglich. Teile, kein Geräusch, kein Verschleiss, gleich vorzüglich für
Entlüftung und Rauchabzug. Verlangen Sie ausführlichen illustr. Prospekt von der
Rothenfelder Blechwarenfabrik A.-G., Rothenfelde 5 (Hann.).

**Ventilations-
und
Schornstein-
Aufsätze**
D.R.P. 116291.

Prämiert: Chicago 1893, Schlosser-Fachausstellung, Berlin 1889 und 1896,
Ehrendiplom, goldene, silberne, bronzene Medaillen.
Berliner Thürrschliesser-Fabrik Schubert & Werth
Berlin C., Prenzlauerstrasse 41, (Grösste Thürrschliesser-Fabrik Deutschlands).



Pneumatisch
Beide mit Sicherheitshebel. D. R. P., kann selbst durch willkürliches Zuschlagen d. Tür n. ruiniert werden. 3 Jahre Garantie.
Preis courant gratis und franko. Auch in Eisenhandl. und Schlossereien zu haben.
— (Nur Firma enthaltend echt.) —

Hydraulisch
Schlosssicherung D. R. P. einzusetzen in gew. Türschliesser, m. Dietr. n. z. öff. Schlossereien zu haben.

**NEU!
„ADLER“
D. R. Patent
D. R. G. M.**

Schlosssicherung D. R. P. I.
einzusetzen in gew. Türschliesser, m. Dietr. n. z. öff. Schlossereien zu haben.

Avis an die Tit. Inserenten der Schweiz. Bauzeitung.

Inserate, welche in der nächsten Nr. der „Schweiz. Bauzeitung“ (Samstags) erscheinen sollen, sind bis **spätestens** **Mittwoch Abend** an unterzeichnete Stelle einzuliefern.

Annoncen-Administration der „Schweiz. Bauzeitung“.

Zeit-Registrier-Apparate

für alle Verhältnisse.

**Bürks Arbeiter- und Wächter-Kontroll-Uhren,
Fahrten-Kontroll-Apparate**

ohne Verbindung mit der Wagenachse.

Rechenmaschinen „MILLIONÄR“
Patent Steiger.

Prospekte gratis u. franko. Apparate kostenlos auf Probe.

HANS W. EGLI, ZÜRICH II,

Werkstätte für Feinmechanik.

**Tiroler Glasmalerei
& Mosaikanstalt.**

(Neuhauser Dr. Jele & Comp.)

• **Innsbruck** •**Wien,**
VI. Barnabiteng. 6.**New-York,**
53 Barclay-Street 35.

Gegründet 1861.

Mit ersten

Preisen prämiert
auf allen grossen
Ausstellungen

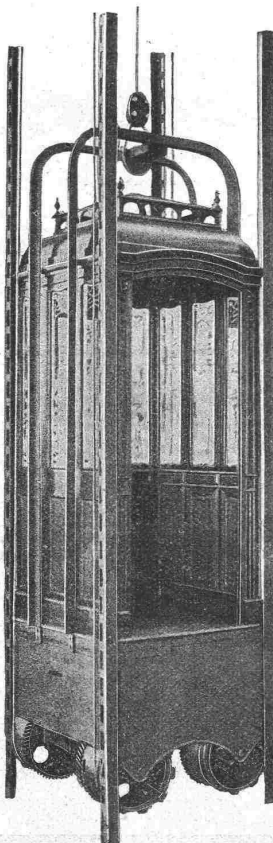
der

Welt.

—♦—

Mosaikist die einzige richtige
Technik für Bilder,
welche dem Wetter oder
der Feuchtigkeit aus-
gesetzt sind.Serien von
figuralen Fenstern,
Kunstobjekte
I. Ranges,
in mehr als
1200 Kirchen und
Kathedralen
aller Kontinente.

—♦—

Kostenüberschläge u. Skizzen bereitwilligst.**C. Wüst & Comp.,****Seebach - Zürich**

bauen als

Spezialität:

Elektrische**Waren-**

und

**Personen-
Aufzüge**automobil und mit
stationärer Winde

nach eigenem,

patentiertem System.

Billigste Anschaffungs-
und Betriebskosten.

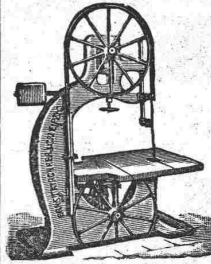
Absolut ruhiger Gang.

Präzise Steuerung.

Vorzügliche Fangvorrichtung.

Projekte und Kostenvoran-
schläge gratis.**KIRCHNER & Co.,**

Leipzig-Sellerhausen.

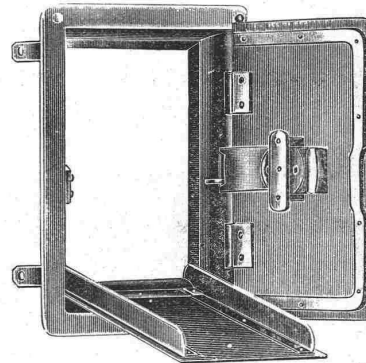
**Grösste Spezialfabrik von
Sägewerkmaschinen**und
HolzbearbeitungsmaschinenUeber 60 000 Maschinen geliefert,
62 höchste Auszeichnungen.

Weltausstellung Paris 1900:

Höchste Auszeichnung „Grand Prix“.

Filiale: **ZÜRICH, Bahnhofstrasse 89,**
— TELEPHON 3866**Feuersichere Kamintüre**

+ Patent Nr. 21919

mit Schliesszwang u. Sicherheitsvorrichtung
gegen Abziehen des Schlüssels bei geöffneter Türe.Kamintür geöffnet,
mit herabfallender Schutzklappe.

In allen besseren Eisenhandlungen erhältlich.

Obige Türe aus Schmiedeeisen
ist von grösster Wichtigkeit für
Architekten u. Baumeister. Ab-
solute Unmöglichkeit, den Schlüs-
sel abzuziehen, bevor die Türe
vollständig geschlossen ist. Wird
entweder mit innerer Schutztür
od. herabfallender Schutzklappe
versehen.Preise der Türen ohne Schlüs-
sel: Rahmenmass:innen 25 cm Höhe, 15 cm Breite,
ausssen 34 cm Höhe, 24 cm Breite.

pro Stück

Mit innerer Schutztüre . . . Fr. 6.—

„ herabfallender Schutzklappe „ 6.50

Schlüssel extra . . . „ 1.40

Hydraulische, Beste Referenzen.
Elektrische,
Transmission-
und Hand-
AUFZÜGE
jeder Art erstellt.
ALB. WISMER
Maschinen-Fabrik
Industriequartier
ZÜRICH

Adolf Bleichert & Co., Leipzig-Gohlis

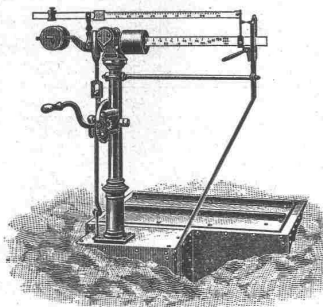
Älteste und grösste Spezialfabrik für den Bau von

Bleichert'schen

Drahtseil-Bahnen.

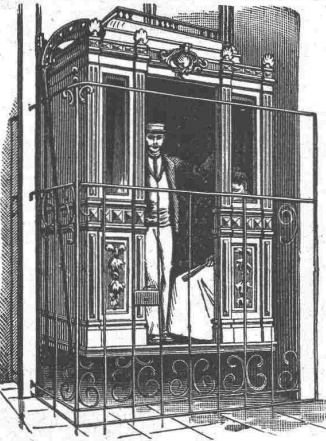
—> 30jährige Erfahrungen. <—

Bis jetzt wurden von uns über 1500 Anlagen ausgeführt, darunter
solche von 22 Kilometer Länge.

J. Ammann & Cie.vormals **J. Ammann & Wild****Waagen-Fabrik Ermatingen
Filiale in St. Gallen.**

Waagen in allen Konstruktionen
von 1 bis 50000 kg Tragkraft.
Lieferanten für eidg. Post und
Zoll, Direktion der eidg. Bauten,
eidg. Konstr.-Werkstätte
N. O. B., V. S. B., Rhät. B., Gas-
werke Zürich, St. Gallen, Bern,
Basel, Luzern, Freiburg, Kon-
stanz, Padua u. s. w.

Aufzüge für Transmissions- u. Handbetrieb.

Hydraulische und
elektrische**Aufzüge**

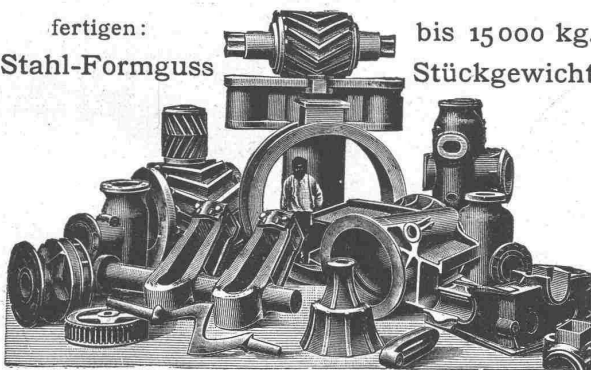
über 500 in Betrieb,
liefert als **Spezialität**
unter Garantie die

**Aufzügefabrik
Alfred Schindler
LUZERN**

Prima Referenzen

Oeking & Co., Düsseldorf**Gusstahlwerk**

fertigen: bis 15000 kg.
Stahl-Formguss Stückgewicht

**für Walz- und Hammerwerke:**

Spindeln, Muffen, Einbaustücke, Walzenständer, Kammwalzen,
Zahnräder, Sättel, Hammerbäre etc. etc.

**Für Maschinenfabriken, Schiffswerfte, Brückenbau-
anstalten, Elektrizitätswerke.**

Zahnräder, Bagger- und Schiffsteile, Pumpenteile, Kesselteile, Polgehäuse,
Presszylinder, Brückenaufleger, Pendel, Steinformen, Räder u. Radsätze etc.

Transmissionsseile, Schiffseile, Flaschenzugseile u. Aufzugseile

liefert in **bester Qualität** die**Mechan. Bindfadenfabrik Schaffhausen.**

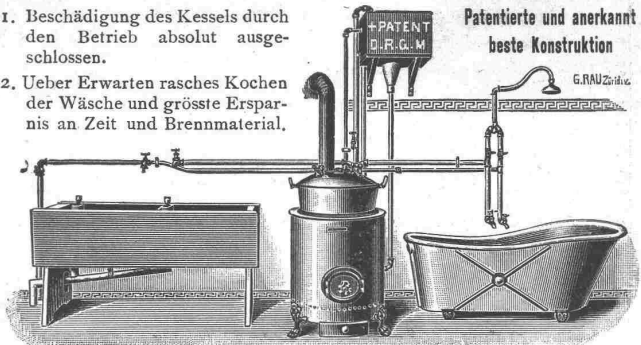
Tüchtige Monteure stehen zu Diensten.

Reparaturen werden billigst besorgt.

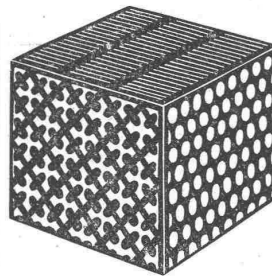
Spezialität: Seile mit regulierbarer Verbindung, zu deren
Montage kein Fachmann nötig ist; jede Nachspileissung ausgeschlossen.

Bad- u. Wasch-Einrichtungen

1. Beschädigung des Kessels durch den Betrieb absolut ausgeschlossen.
2. Ueber Erwarten rasches Kochen der Wäsche und grösste Ersparnis an Zeit und Brennmaterial.

Patenterte und anerkannt
beste Konstruktion

G. RAU Züric

GEHR. LINCKE, ZÜRICH,
Seilergraben 57/59.

Gelochte und gepresste Bleche

← jeder Art. →

Metalldraht-Gewebe

in Messing,

Kupfer, Bronze etc. in jeder Nummer
sowie sämtliche**Maschinen für Papier-, Pappen-
und****Holzstoff-Fabrikation.****Maschinenbau und Metalltuchfabrik Akt.-Ges.**

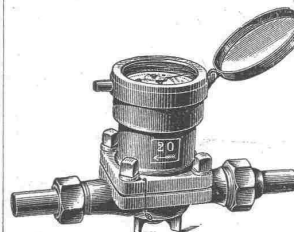
Raguhn i. Anh.

Dreyer, Rosenkranz & Droop, Hannover

empfehlen ihre

Wassermesser

mit

Hartgummi-Messrad,wovon mehr als **200 000 Stück**
abgesetzt worden sind.

Diese **Wassermesser** zeichnen sich aus durch
grosse **Messgenauigkeit** und **Haltbarkeit**.
Abbildungen, Beschreibung und Preise auf Wunsch.

Vertreter für die Schweiz: **Henri Schoch**, Streulistr. 17, **Zürich**.**Geiger'sche Fabrik, G. m. b. H.**für Strassen- und Hausentwässerungs-Artikel
Karlsruhe i. B.

Spül- u. Absperr-Vorrichtungen für Kanäle und andere Zwecke.
Schachtabdeckungen.

Sinkkasten für Strassen-, Hof- u. Haus-Entwässerung.**Kran- u. Schlammabfuhr-Wagen** zum Reinigen von Sinkkasten.

Bewährte Konstruktionen. — Höchste Auszeichnungen. — Solide Ausführung.

Man verlange illustriertes Preisbuch gratis.

In nahezu **200 Städten** in Verwendung, unter andern in:

Breslau — Dresden — Düsseldorf — Frankfurt a. M. — Hannover — Innsbruck
Karlsruhe — Kiel — Köln — Mannheim — Mülhausen i. E. — München — Posen
Sofia — Stettin — Strassburg i. E. — Stuttgart — Wien — Zürich u. s. w

General-Vertreter für die Schweiz:

C. A. Grüssy, Civilingenieur, Zürich-Altstetten.

Siemens & Halske A.-G.

BERLIN

Aelteste Fabrik in Deutschland für Rotations-

— WASSERMESSE —

mit rotierendem oder feststehendem Zifferblatt

auch mit patentierter Frostschiebevorrichtung für **kommunale Wasserleitungen** und **industrielle Zwecke**,
u. A.: **Kesselspeisewassermesser**, auch mit elektrischer Fernregistrier-Vorrichtung.

Elektrische Wasserstands-Fernmelde- und Registrier-Apparate.

Ueber 425 000 Siemens-Messer im Betriebe.

Vertretung für die Schweiz,

verbunden mit Reparaturwerkstatt und Prüfungsstation:

Gasmessfabrik Luzern, Elster & Cie.

Adolph Saurer, Arbon

Maschinenfabrik und Eisengiesserei.

Petrol-, Benzin- und Gas-Motoren

Patent „Saurer“, von 1½ bis 80 HP

für

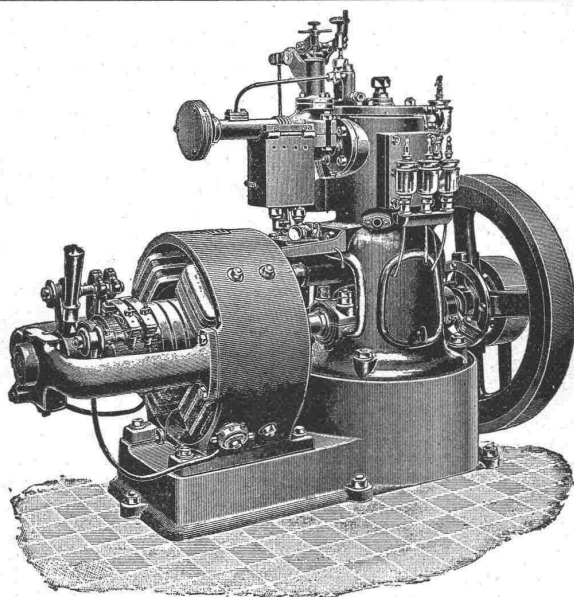
Fabrik- und Werkstattbetrieb
Elektrisches Licht

Lokomobile und Automobile
Luxus- und Lastschiffe

Kraftgas-Anlagen

Komplette Anlagen bis 300 HP im Betriebe

*** Höchste Auszeichnungen. ***



Transmissionen nach verschiedenen Systemen

Spezialität:

Ringschmierlager mit geschliffenen Lagerschalen

Lager in allen gangbaren Grössen.

Prospekte und Kostenvoranschläge gratis.

Rudolf Mosse,

Alleinige Inseratenannahme der Schweiz. Bauzeitung.

Bautechniker,

Absolvent eines Technikums, mit 5-jähriger Praxis auf Bau u. Bureau in Hoch- u. Tiefbau, sucht gestützt auf Ia. Zeugnisse Stelle.

Gefl. Offerten sub Chiffre ZV 2196 an **Rudolf Mosse, Zürich.**

Beteiligung

mit Kapital an solidem Unternehmen od. Vertrauensstelle sucht energisch, in Baubranche tätiger Kaufmann gesetzten Alters, selbständig in Buchhaltung, deutsch und franz. Korresp. (etwas englisch). Erfolg auf Reise. Prima Referenzen. Offerten unter Chiffre A 1699 Q an

Haassenstein & Vogler, Basel.

Zu verkaufen:

Luftkompressoren, Bohrmaschinen System Ferroux, Stosscheiben, Gestelle f. Bohrmaschinen, Stahlröhren von verschiedenen Durchmessern, Elektro-Motoren von 3, 9, 20 HP, Sulzer-Ventilatoren, Ambosse, Schraubstöcke, transportable Schmieden, montierte Wagenachsen, Radabstand 0,5 m.

Benzin- und Gas-Motoren von 2, 3, 5 und 15 Pferdekraften.

Alles in bestem Zustande und sehr billig. Man wende sich an

Gilliéron & Amrein, Vevey.



Buchbinderei Max Malz,

Bäckerstr. 19, nächst d. Sihlbrücke

Zürich III.

Aufziehen von Karten, Plänen und Pausen. Mappen u. Schachteln.



Telephon 2967.
liefert **J. AUMUND, Ingen.,**
Werdmühlegasse 17, parterre
ZÜRICH.
Verlangen Sie Prospekt und Referenzen.

A. Jucker, Nachf. v.

Jucker - Wegmann,

Papierhandlung z. Hecht,
Schifflande 22, Zürich.

Grosses Lager
von

Pauspapieren, Pausleinen
und Zeichnenpapier,

Rollen und Bogen,
in nur vorzüglichen Qualitäten,
Holzementpapier, Dach-
pappen, Bodenbelag- und
Teppich-Unterlag-Papiere.

Ransbacher Mosaik-Platten

von grösster Widerstandsfähigkeit, in mittleren Preislagen

Wasserbilliger Steinzeug-Mosaik-Plattenvon *Utzschneider & Ed. Jaunes* in Wasserbillig.Alleinverkauf für die Schweiz: **T. Sponagel & Co., Industriequartier Zürich III.****PHOENIX**Akt.-Gesellschaft für Bergbau-
und Hüttenbetrieb *******Laar** bei Ruhrort
am Rhein *

Werke in: Laar, Eschweiler-Aue, Bergeborbeck, Kupfereisen, Hamm, Nachrodt, Lippstadt und Belecke;

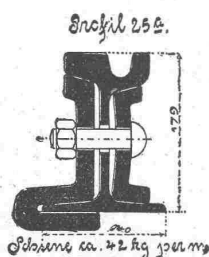
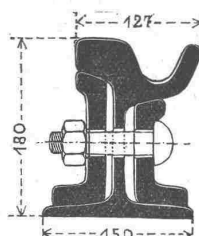
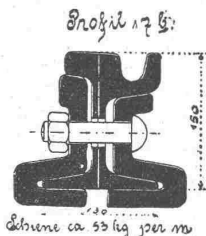
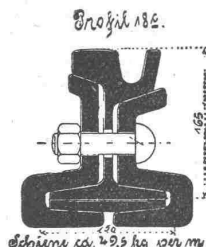
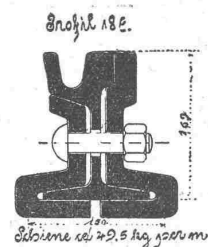
Kohlenzeche „Westende“ Meiderich; Eisenstein aus: Nassau, Lothringen und Luxemburg.

Ausstellung Düsseldorf 1902, Goldene Medaille, Goldene Staatsmedaille.

Die Hütten zu Laar und Eschweiler-Aue fertigen neben allen andern Walzwerkfabrikaten:

Schmiedestücke aller Art, roh und fertig bearbeitet, Schmiedeeiserne Kugeln für Kugelmühlen.

Radreifen, Radscheiben, Radsätze, Achsen, Radgestelle, Lokomotivräder aus Stahlformguss, Vollständige Lokomotivradsätze, Konstruktionsteile aller Art wie Gittermasten für Licht- u. Kraftleitungen, Geschweisste Winkelringe, Nahtlose Stahlflaschen für Kohlensäure u. andere flüssige u. hochgespannte Gase. Stahlgeschosse.

Spezialität: Strassenbahn- und Eisenbahn-OberbauIn ca. 90 verschiedenen Strassenbahn-
bahn-Profilen.Spezial-Profil
für Normalspur-Wagen.Bis 1. Januar 1903 etwa 10500
Kilometer Gleis geliefert.

Die bisherige beste Lösung der Stossfrage ist Anwendung der Fusslaschen. Die Fusslasche garantiert dauernd stossfreies Befahren. Weichen und Kreuzungen bewährtester Bauart mit neuester Zungenbefestigung, Federung, Entwässerung und mech. Umstellvorrichtung System Phoenix, Normale Verlaschung mit Blattstoss-Halbstoss bzw. Fusslaschen an allen Weichenstössen. Auflaufweichen zu Notgleisen. Hilfsgeräte zu Gleisverlegungsarbeiten, Lochpresse, Biegebügel.

Arbeiterzahl über 12000.

Jährl. Stahlproduktion ca. 380 000 t.

General-Vertreter für die Schweiz: **Fritz Marti, Akt.-Ges., Winterthur.**

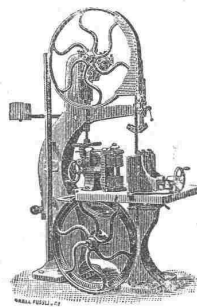
Goldene Medaille der intern. Schifffahrts-Ausstellung Kiel 1896.

Drahtseilesowie Ia. Stahlfederdraht,
Stachel-Zaundraht, mit 2 und 4 Spitzen.

Drahte jeder Qualität,

verzinkt, verzinn, verkupfert, lackiert.

Vertretung für die Schweiz:

Jacques Knecht, Bahnhofstrasse 73. Zürich.**Fabriken Landquart**

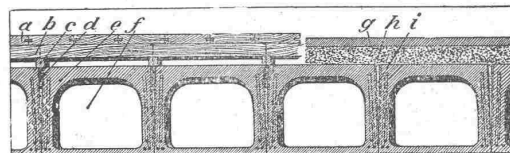
(Schweiz)

empfehlen als Spezialität

Holzbearbeitungsmaschinenjeder Art, neuester Konstruktion,
besonders kräftig gebaut und in sorg-
fältigster Ausführung.**Courante Maschinen**

steht auf Lager und im Betriebe zu sehen.

Illustrierte Preislisten stehen gerne zu Diensten

Zement-Hohlkasten**Einfachster Einbau** + Patent 19425 **Grosse Tragfähigkeit**
mit armierten Seitenwänden für beliebige Spannweiten. Die fertig
erstellten Balken werden im Bau frei ohne Verschalung auf die Trag-
mauern aneinander gelegt und die Fugen nachträglich vergossen.**Feuersicher.****Schalldicht.****Siegwartbalken-Fabrik Luzern A. G.**

Tüchtige**Bauführer**

zu Kirchen- und Profanbauten für Freiburg i. B. u. Umgebung **gesucht**.
Off. sub Chiff. Z M 1762 an die Ann.-Exped. **Rudolf Mosse, Zürich.**

Tüchtige, praktisch geübte

Architekten,

im Kirchenbaufach bewand., **gesucht**.
Offerten sub Chiffre Z N 1763 an die Annoncen-Expedition
Rudolf Mosse, Zürich.

Gesucht.

Junger

Architekt.

Eintritt Anfang April. Offert. unt. Z B 2202 an die Annoncen-Exped. **Rudolf Mosse, Zürich.**

Tüchtiger

Bautechniker

findet Anstellung in einem Architektur- und Baubureau Berns.

Offerten mit Angabe der Gehaltsansprüche unter Chiffre Z. Z. 1950 an die Annoncen-Expedition
Rudolf Mosse, Zürich.

Jüngerer

Turbinen-Ingenieur

mit mehrjähriger Praxis für das Konstruktions-Bureau einer Maschinenfabrik in Oesterreich **gesucht**.
Nur Bewerber mit erstklassigen Referenzen und Zeugnissen wollen sich unter Angabe der Gehaltsansprüche und der bisherigen Tätigkeit melden sub Chiffre Z. P. 2140 an die Annoncen-Expedition

Rudolf Mosse, Zürich.

Bautechniker

(Deutscher) 22 Jahre alt, ged. Einj. Freiw., auf versch. bautechn. Bureauen tätig gew., flotter Entwerfer, sucht Stellung. Ia. Zeugnisse. Offert. sub F2 K 4021 an **Rudolf Mosse, Kaiserslautern, Bayer. Rheinpfalz.**

Architekt,

30 Jahre alt, flotter Zeichner, tüchtiger **Bauführer**, im Kirchenbau erfahren, **sucht Stellung** auf April.
Geft. Off. unt. Chiff. E B 1752 an **Rudolf Mosse, Zürich.**

Tüchtiger

Bauführer,

guter Zeichner, praktisch und theoretisch gebildet, mit mehrjähriger Praxis, **sucht Stelle**. Geft. Offert. sub Chiffre Z U 1895 an **Rudolf Mosse, Zürich.**

Konk. - Geometer

sucht passende Stellung. Mehrjährige Praxis in Kataster, Strassenprojekten etc. Eintritt nach Wunsch.
Offerten sub Chiffre Z J 1834 an **Rudolf Mosse, Zürich.**

Junger Bautechniker

sucht für das kommende Sommersemester in einem Baugeschäft oder Architektur-Bureau unter bescheidenen Ansprüchen **Stellung**. Derselbe hat 3 Semester Technikum absolviert und war während 18 Monaten auf Bauplatz und Bureau tätig. Gute Zeugnisse stehen zur Verfügung.

Geft. Offerten unter Chiffre Z. X. 2023 an **Rudolf Mosse, Zürich.**

Tüchtiger Bautechniker

(Architekt), flotter Zeichner, mit Technikum und Hochschulbildung, 6-jähriger Praxis, **sucht Stellung** in der französischen Schweiz.

Offerten unter F. K. 4160 an **Rudolf Mosse, Zürich.**

Jüngerer, praktisch gebildeter

Bautechniker,

auch in den Bureauarbeiten erfahren, **sucht Stelle**. Geft. Offerten unter Z 813 an **Haasenstein & Vogler, Zürich.**

Bauführer und Zeichner,

diplom. 23-jähriger, energischer und zuverlässiger Bautechniker, bis anhin in gr. Baugeschäfte in Zürich tätig, sucht Stelle. Derselbe ist gewandt in Statik, Vorschlägen und Abrechnungen, flotter Rechner, sowie mit allen Arbeiten auf Bau und Bureau bestens vertraut. Ansprüche 150 bis 180 Fr. Zeugnisse zu Diensten.
Geft. Offerten unter Chiffre Vc-1337-Y an **Haasenstein & Vogler, Bern.**

Geometer,

mit mehrjähriger Praxis im Tiefbau- und Katastermessen, sucht dauernde Beschäftigung, am liebsten bei Neuvermessungen.

Offerten geft. sub Chiffre Z Z 2050 an **Rudolf Mosse, Zürich.**

Bautechniker.

Tüchtiger, durchaus selbständiger Bauführer und Bauzeichner sucht anderw. möglichst dauernde Stellung. Gute Zeugnisse zur Verfügung. Geft. Offerten unter Chiffre Z W 2147 an **Rudolf Mosse, Zürich.**

In einer kleinern Maschinen-Fabrik sucht junger

Maschinen-Techniker

Stellung. Derselbe würde sich gegen Sicherstellung mit kleinem Kapital beteiligen können.

Offerten sub Chiffre Z. U. 2020 an **Rudolf Mosse, Zürich.**

Junger Ingenieur,

Absolvent des eidg. Polytechnikums, Schweizer, mit Sprachkenntnissen, 1 1/2 Jahre Praxis, **sucht Stelle** per sofort oder später.

Geft. Offerten unter Z. P. 1965 an **Rudolf Mosse, Zürich.**

Junger Bautechniker

(gelernter Maurer), z. Z. im dritten Semester der Grossherzogl. badischen Baugewerbeschule, **sucht f. i. April Stellung** in ein Baubureau (detailieren) oder auf die Baustelle.

Geft. Offerten erbitte unter Chiffre Z. T. 1944 an **Rudolf Mosse, Zürich.**

Lizenz
zu verkaufen
zur Fabrikation eines 200 bis 300 % Gewinn abwerfenden Artikels der Bau-, Skulptur- und Möbelbranche. Off. sub Chiffre Z L 1911 an **Rudolf Mosse, Zürich.**

Bautechniker,

Absolvent eines Technikums, der die Kunstgewerbeschule und Hochschule besuchte, **sucht Stellung**.

Offerten unter F. K. 4161 an **Rudolf Mosse, Zürich.**

Associé gesucht.

In besteingeführtes Baugeschäft (Hoch- und Tiefbau) wird ein Associé mit Fr. 30,000 Einlage **gesucht**.

Offerten unter Chiffre Z. M. 2012 an die Annoncen-Expedition
Rudolf Mosse, Zürich.

Beteiligung.

Welche schon bestehende grössere mech. Werkstätte wünschte sich einen Teilhaber zwecks Einführung eines **sehr verdienstvollen und vor allem Risiko freien Unternehmens.**

Geft. Offerten sub Chiffre Z Y 1746 an die Annoncen-Expedition
Rudolf Mosse, Zürich.

Ein vielerfahrener, gewandter Ingenieur (Schweizer), diplomiert vom Eidgen. Polytechnikum in Zürich, mit zwanzigjähriger, sehr ausgedehnter Praxis, in der Erstellung von Eisenbahnbauten, grossen hydraulischen und architektonischen Anlagen und Werken, schon betraut mit der Leitung von Tunnelbauten mit mechanischem Bohrmaschinenbetrieb, sowie anderweitigen bedeutenden Werken, Anlagen und Bauten in der Schweiz, Italien und Afrika, auch über grössere Kapitalien verfügend, wünscht sich bei einer ersten, vorzugsweise schweizerischen

Bauunternehmung,

behufs Uebernahme und Erstellung von grösseren Anlagen und Werken in der Schweiz oder im Ausland **aktiv zu beteiligen.**

Betreffs Unterhandlungen sich zu wenden sub Chiffre Z. H. 2108 an die Annoncen-Expedition
Rudolf Mosse, Zürich.

2 Ballustraden

aus Ton samt Vasen, für Villen etc. sehr billig **zu verkaufen**. Auskunft bei **Ed. Taussky**, Rindermarkt 2, Zürich I.

Werkstätte zu verkaufen.

Familienverhältnisse halber ist kleine, aber sehr entwicklungsfähige mechanische Werkstätte zu verkaufen. Zu derselben gehört eine bedeutende Wasserkraft mit ehehafter Konzession, welche sich wesentlich vergrössern lässt. Gute Kundschaft.

Offerten sub Chiffre Z. D. 2029 an **Rudolf Mosse, Zürich.**

Zu verkaufen:

8 P. S. Benzinmotor,

wie neu, liegende, starke Konstruktion, magnet. elektr. Zündung. Garantie für guten Gang. **Wegen Nichtgebrauch billigst**. Anfragen geft. sub Chiffre Z U 2145 an die Annoncen-Expedition **Rudolf Mosse, Zürich.**

Patent-Bureau
J. Humund Ing. u. Arch. Zürich

L. Heisinger & Sohn, Nürnberg.

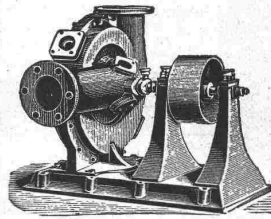
Fabrik feinsten Reisszeuge.
Gegründet 1840.

Präzisions-, Rund-, Aarauer-, Façon- und Schul-Reisszeuge.

Grosse Auswahl.

Solide Bedienung.

Illustr. Preislisten gratis u. franko.

Zentrifugalpumpen

zum Fördern von schmutzigem und feste Bestandteile enthaltendem Wasser. Steine etc. zur Grösse von ein Drittel des Saugrohr-Durchmessers gehen durch dieselbe hindurch, ohne sich festklemmen zu können.

Pumpen für Riemenbetrieb von 50 bis 250 mm Rohrdurchmesser auf Lager.

Menck & Hambrock, Altona-Hamburg.

Theerprodukte-Fabrik „Biebrich“

in Biebrich am Rhein „F“

liefert in anerkannt besten Qualitäten:

Ia. Trinidad-Goudron, Trinidad-See-Asphalt Epurée, Ia. Pflasterkitt, Tonrohrkitt, Parket-Asphalt «Alyton», Carbolineum, Asphalt-Dachpappen, Asphalt-Isolierplatten, ächten Holzcement, Asphalt-Klebmasse, säurefesten Asphalt etc. etc., sowie sämtliche Produkte der Asphalt- und Theer-Industrie.