

Zeitschrift: Schweizerische Bauzeitung
Herausgeber: Verlags-AG der akademischen technischen Vereine
Band: 41/42 (1903)
Heft: 11

Inhaltsverzeichnis

Nutzungsbedingungen

Die ETH-Bibliothek ist die Anbieterin der digitalisierten Zeitschriften auf E-Periodica. Sie besitzt keine Urheberrechte an den Zeitschriften und ist nicht verantwortlich für deren Inhalte. Die Rechte liegen in der Regel bei den Herausgebern beziehungsweise den externen Rechteinhabern. Das Veröffentlichen von Bildern in Print- und Online-Publikationen sowie auf Social Media-Kanälen oder Webseiten ist nur mit vorheriger Genehmigung der Rechteinhaber erlaubt. [Mehr erfahren](#)

Conditions d'utilisation

L'ETH Library est le fournisseur des revues numérisées. Elle ne détient aucun droit d'auteur sur les revues et n'est pas responsable de leur contenu. En règle générale, les droits sont détenus par les éditeurs ou les détenteurs de droits externes. La reproduction d'images dans des publications imprimées ou en ligne ainsi que sur des canaux de médias sociaux ou des sites web n'est autorisée qu'avec l'accord préalable des détenteurs des droits. [En savoir plus](#)

Terms of use

The ETH Library is the provider of the digitised journals. It does not own any copyrights to the journals and is not responsible for their content. The rights usually lie with the publishers or the external rights holders. Publishing images in print and online publications, as well as on social media channels or websites, is only permitted with the prior consent of the rights holders. [Find out more](#)

Download PDF: 21.02.2026

ETH-Bibliothek Zürich, E-Periodica, <https://www.e-periodica.ch>

INHALT: Die «Rheinlust» bei Rheinfelden. — Schweiz. Kommission z. Prüfung d. Fragen betr. Anwendung v. armiertem Beton. — Wettbewerb f. eine neue Reussbrücke in Bremgarten. Bericht d. Preisgerichtes (Schluss). — Marconis drahtlose Ozeantelegraphie. — Miscellanea: Aluminium-Schweisverfahren v. W. C. Heraeus. Ausstellung v. Zeichnung. u. Diplomarbeit. am eidg. Polytechn. Palais Rohan in Paris. Stiftung zu Gunsten der Witwen u. Waisen verstorb. Prof. des eidg. Polyt. Elektr. Anlagen an Bord eines Schnelldampfers.

Kaiser Franz-Josef-Jubiläumskirche u. Kaiserin Elisabeth-Gedächtniskapelle in Wien. Alte Rheinbrücke bei Stein a. Rh. Der Bau des Irrenhauses in Wien. Kunstmuseum in Bern. Eidg. Polytechn. in Zürich. Bau der neuen Waren-Effektenbörse in Budapest. Deutsches kunsthistor. Institut in Florenz. Eine Maschinenbauschule in Frankfurt a. M. Erste Teilstrecke der Bagdadbahn. Praterstern in Wien. Literatur: Handbuch d. Architektur. — Vereinsnachrichten: Zürcher Ingenieur- und Architekten-Verein. G. e. P.: Stellenvermittlung.

Die „Rheinlust“ bei Rheinfelden

von Curjel & Moser, Architekten in Karlsruhe.

Unweit der alten Reichsstadt Rheinfelden liegt das schöne Gelände, das von Alters her den Namen „Rheinlust“ trägt, an den Ufern des rauschenden Wassers, mit reizvollem Blick auf das Städtchen und seine Umgebung. Die sich hier kreuzenden, gut angelegten Strassen gestalteten den Platz nach dem Bau der neuen Brücke zu einem viel besuchten Knotenpunkt und waren Veranlassung daselbst eine Zollstätte, sowie ein Einkehrgasthaus zu errichten. Es ging nicht lange, so mussten die zuerst der Unterkunft dienenden, flüchtig gebauten Bretterbuden einem grossen Gebäude des „Salmenbräu“ weichen, einem Hause, das im Innern den verschiedensten Zwecken zu dienen hat und sich im Aeusseren Mühe gibt, im Einklang mit der schönen landschaftlichen Umgebung zu bleiben.

Im Erdgeschoss befinden sich zunächst die Räume zur Aufnahme der verschiedensten Kostgänger. Mit der breiten Rheinterrasse steht das Neben- oder Damenzimmer in Verbindung, mit rotgestrichenem Tafelwerk und Möbeln, roter Tapete und weisser, stuckverzierter Decke. An den Wänden hängen gute Bilder, Reproduktionen nach Böcklin und Stuck, sowie Originale der Karlsruher Künstlerbund-Druckerei. Neben diesem Raume liegt das Herrenzimmer (Abb. 6 S. 119) mit blaugebeiztem, hohem Getäfel und blaugebeizter Rahmendecke mit gemalten Rosetten, während über dem Getäfel sich ein weisser Fries mit Geweihen und Bildern hinzieht. Ein ausgebauter Erker bietet den „Auserwählten“ angenehme Sitzgelegenheit. — Es darf an dieser Stelle nicht unerwähnt bleiben, dass, wie es hier geschehen ist, eine ganze Anzahl von Brauereibesitzern nicht wenig zur Entwicklung der neuern Innenarchi-



Abb. 1. Ansicht von Nordosten.

gute und schöne Wirtsstuben in das Volk hineingetragen worden ist.

Durch das Buffet, sowie durch einen kurzen Korridor steht das blaue Zimmer mit der grossen, gewölbten Wirtsstube in Verbindung, deren Wände auf 1,50 m Höhe

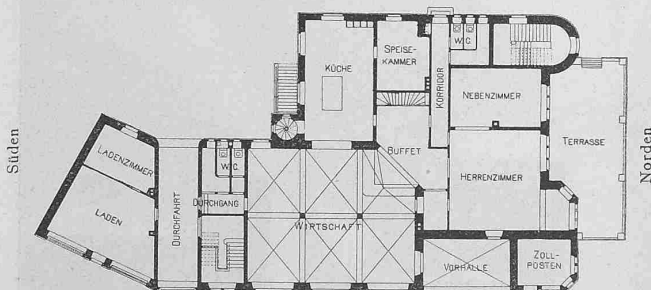


Abb. 2. Grundriss vom Erdgeschoss. — Masstab 1:500.

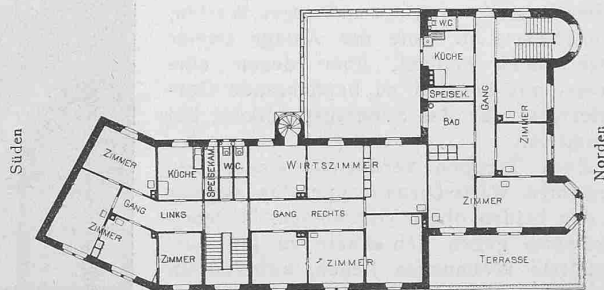


Abb. 3. Grundriss vom Obergeschoss. — Masstab 1:500.

tektur beigetragen haben und fortwährend beitragen, indem sie den Architekten in weitsichtiger Weise bei der künstlerischen Ausbildung der Innenräume unterstützen. Es liegt darin ein wesentlicher Faktor zur Volksbildung und Volksaufklärung und es wäre ganz interessant zu untersuchen, wie viel Anregung zur Wohnkunst durch

mit braungebeizter Holztäfelung geschützt sind. Auch das besonders gezeichnete Mobiliar ist braun gebeizt. Ein grosses Bogenfenster mit Schaltern gestattet Einblick in die geräumige Küche, neben welcher die Speisekammer und das Buffet liegen und die durch eine eigene Wendeltreppe mit der im Obergeschoss angeordneten Wirtswohnung verbunden ist.