

**Zeitschrift:** Schweizerische Bauzeitung  
**Herausgeber:** Verlags-AG der akademischen technischen Vereine  
**Band:** 41/42 (1903)  
**Heft:** 11

## **Werbung**

### **Nutzungsbedingungen**

Die ETH-Bibliothek ist die Anbieterin der digitalisierten Zeitschriften auf E-Periodica. Sie besitzt keine Urheberrechte an den Zeitschriften und ist nicht verantwortlich für deren Inhalte. Die Rechte liegen in der Regel bei den Herausgebern beziehungsweise den externen Rechteinhabern. Das Veröffentlichen von Bildern in Print- und Online-Publikationen sowie auf Social Media-Kanälen oder Webseiten ist nur mit vorheriger Genehmigung der Rechteinhaber erlaubt. [Mehr erfahren](#)

### **Conditions d'utilisation**

L'ETH Library est le fournisseur des revues numérisées. Elle ne détient aucun droit d'auteur sur les revues et n'est pas responsable de leur contenu. En règle générale, les droits sont détenus par les éditeurs ou les détenteurs de droits externes. La reproduction d'images dans des publications imprimées ou en ligne ainsi que sur des canaux de médias sociaux ou des sites web n'est autorisée qu'avec l'accord préalable des détenteurs des droits. [En savoir plus](#)

### **Terms of use**

The ETH Library is the provider of the digitised journals. It does not own any copyrights to the journals and is not responsible for their content. The rights usually lie with the publishers or the external rights holders. Publishing images in print and online publications, as well as on social media channels or websites, is only permitted with the prior consent of the rights holders. [Find out more](#)

**Download PDF:** 07.01.2026

**ETH-Bibliothek Zürich, E-Periodica, <https://www.e-periodica.ch>**

# Schweizerische Bauzeitung

Wochenschrift

für Bau-, Verkehrs- und Maschinentechnik

Herausgegeben

von

A. WALDNER

Dianastrasse Nr. 5, Zürich II.

Verlag des Herausgebers. — Kommissionsverlag: Ed. Rascher, Meyer & Zeller's Nachfolger in Zürich, Rathausquai 20.

Organ

des Schweizer. Ingenieur- und Architekten-Vereins und der Gesellschaft ehemaliger Studierender des eidg. Polytechnikums in Zürich.

**Abonnementspreis:**  
Ausland... Fr. 25 per Jahr  
Inland... „ 20 „ „

**Für Vereinsmitglieder:**  
Ausland... Fr. 18 per Jahr  
Inland... „ 16 „ „  
sofern beim Herausgeber  
abonniert wird.

**Abonnements**  
nehmen entgegen: Heraus-  
geber, Kommissionsverleger  
und alle Buchhandlungen  
und Postämter.

**Insertionspreis:**  
Pro viergespaltene Petitzeile  
oder deren Raum 30 Cts.  
Haupttitelseite: 50 Cts.

**Inserate**  
nimmt allein entgegen:  
Die Annoncen-Expédition  
von  
RUDOLF MOSSE  
in Zürich, Berlin, Breslau,  
Dresden, Frankfurt a. M.,  
Hamburg, Köln, Leipzig,  
Magdeburg, München,  
Nürnberg, Stuttgart, Wien,  
Prag, London.

Bd. XLI.

ZÜRICH, den 14. März 1903.

Nº 11.

## = Bau-Ausschreibung. =

Die Erstellung einer **Wasserversorgungsanlage** der Gemeinde Flüelen (Uri) wird hiemit zur freien Konkurrenz ausgeschrieben.

Die bezüglichen Pläne und Bedingungen liegen auf hiesiger **Gemeindekanzlei** zur Einsicht auf.

Angebote sind schriftlich, verschlossen und versiegelt dem Präsidenten der Wasserversorgungskommission **bis 20. März, abends 7 Uhr** abzugeben.

Flüelen, 6. März 1903.

Für die Wasserversorgungskommission,  
Der Präsident:  
Johann Arnold.

## Kirchenbau Spreitenbach (Aargau).

Zum Neubau der Pfarrkirche in Spreitenbach sollen nachfolgende Arbeiten mit oder ohne Materiallieferung, im Ganzen oder in Teilen, auf dem Wege der freien Konkurrenz an befähigte Unternehmer vergeben werden:

1. Erd- und Maurerarbeiten,
2. Steinhauerarbeiten,
3. Zimmerarbeiten,
4. Dachdeckerarbeiten,
5. Klempnerarbeiten,
6. Schreinerarbeiten,
7. Schmiede- und Schlosserarbeiten,
8. Die Lieferung d. Mauersteine (Kalk- od. Bruchsteine),
9. Die Lieferung des Betonkies und Mauer-sand.

Pläne, Beschrieb und Offertenformulare liegen im Pfarrhause Spreitenbach zur Einsicht offen. Preisangebote sind mit der Aufschrift «Kirchenbau Spreitenbach» bis **Freitag den 20. März** verschlossen der kathol. Kirchenpflege Spreitenbach einzusenden.

Spreitenbach, den 5. März 1903.

Der kathol. Kirchenvorstand.

## Konkurrenz - Ausschreibung.

Unterzeichneter eröffnet für Lieferung und Erstellung nachstehend verzeichneter Arbeiten für das

### Elektrizitäts-Werk Escholzmat

freie Konkurrenz.

**1. Maschinenanlage:** Erstellung einer Sauggas-Generator-Anlage, mit zwei Generatorgasmotoren à 30 P. S. effekt., sowie den nötigen Rohrleitungen in Eisen, Auspufftöpfe, etc.

### 2. Elektrische Anlage:

- a) Erstellung von zwei Gleichstrom-Nebenschlussdynamo à 20 kW Leistung inkl. Nebenapparate, 220 Volt Spg.
- b) Schalttafel mit Zellschalterleitung etc.
- c) Akkumulatorenanlage v. 130 Elementen inkl. nötigen Vorrichtungen etc.
- d) Freileitungen und Hausinstallationen.

Pläne und Submissionsbedingungen liegen auf der **Gemeinde-ratskanzlei Escholzmat** zur Einsicht auf.

Offerten sind verschlossen mit der Aufschrift „**Elektrizitäts-Werk-Escholzmat**“ versehen bis zum 28. März nächsthin dem unterzeichneten Präsidenten der Kommission einzureichen.

Escholzmat, den 10. März 1903.

Hans Studer, Fabrikant.

## Steinbruch-Gesellschaft Ostermündingen bei Bern.

**Blauer und gelber Sandstein.** Lieferung als Rohmaterial aufs Mass in jeder Grösse oder behauen nach Plänen und Zeichnungen.

## Felsbach-Korrektion

### = Bau-Ausschreibung. =

Die **Korrektion des Felsbaches** in Gams von der Einmündung in die Simmi bis zur Staatsstrassenbrücke in einer Länge von 800 m, wird hiemit zur öffentlichen Konkurrenz ausgeschrieben. Der Kostenvoranschlag für die zu vergebenden Arbeiten beträgt **rund Fr. 86000.**

**Pläne und Baubedingungen** liegen beim Präsidenten der Simmikorrektionskommission, Hrn. Gemeindeammann J. Hardegger in Gams, zur Einsicht auf.

Offerten sind verschlossen mit der Aufschrift „**Felsbachkorrektion**“ versehen **bis 22. März 1903** der unterzeichneten Kommission einzureichen.

Gams-Grabs, den 5. März 1903.

Die Kommission der Simmikorrektion.

## Bauführerstelle.

Für den Bau der Desinfektionsanstalt (auf ca. 8 Monate) wird ein im Hochbau erfahrener Bauführer **gesucht.**

Anmeldungen mit Angabe von Gehaltsansprüchen und mit event. Zeugnissen über die bisherige Tätigkeit versehen sind **bis am 18. ds. abends 6 Uhr** unterzeichneter Stelle einzusenden, daselbst wird weitere wünschbare Auskunft über die Funktionen erteilt.

Zürich, den 10. März 1903.

Hochbauamt der Stadt Zürich:  
Der Stadtbaumeister.

## G. Röttinger Glasmalerei

Zürich I, Bahnhof - Oetenbachstrasse 13.

Spezialität: Moderne Kunstverglasungen,

Kirchenfenster und Heraldik.

— Prima Referenzen. —



**Feuersichere Fenster**  
aus Luxfer Elektroglass  
sind lichtdurchlässig und  
durchsichtig.

Geeignet für Treppenhausfenster, **feuersichere** Abschlüsse von Schaufenster dem Laden usw. Preis von Mk. 28 an per Quadratmeter ab Fabr. Prospekte gratis und franko durch das

**Deutsche Luxfer-Prismen Syndikat G. m. b. H. Berlin S**  
Ritterstrasse Nr. 26.  
Fabriken in **BERLIN** und **BODENBACH a. E.**

Für Techn. Vorarbeiten im Bahn- und Strassenbau empfiehlt sich  
B. Emdh, Ingenieurbureau, Bern, Theaterplatz 2.

## Konkurrenz-Ausschreibung

über Ausführung von **Installationsarbeiten** sowie der der inneren Einrichtung zum neuen **Operationssaal** des **Kantonsspitals Winterthur**.

Eingabetermin **21. März 1903.**

Die Eingaben sind an die kantonale Baudirektion im Obmannamt einzusenden.

Näheres durch das kantonale Hochbauamt, untere Zäune 2, Zimmer 5.

**Zürich**, den 25. Februar 1903.

Für die kant. Baudirektion,  
Der Kantonsbaumeister:  
**Fietz.**

## Konkurrenz - Ausschreibung

über Ausführung von  
**eisernen Trägerkonstruktionen**  
in der Kaserne Zürich.

Eingabetermin: **31. März 1903.**

Die Eingaben sind an die kant. Baudirektion im Obmannamt einzusenden.

Näheres durch das **kant. Hochbauamt, untere Zäune 2, Zimmer 5.**

**Zürich**, den 5. März 1903.

Für die kant. Baudirektion,  
Der Adjunkt des Kantonsbaumeisters:  
**Spinner.**

Für ein elektrotechnisches Installationsbureau wird ein tüchtiger

## Zeichner

**gesucht**, der möglichst schon einige Erfahrungen auf diesem Gebiete besitzt.

Offerten unter Chiffre **Z X 1923** an die Annoncen-Expedition

**Rudolf Mosse, Zürich.**

## Zu kaufen gesucht:

Zirka **250 m Rollbahngleise** **75 cm** Spurweite, noch gut erhalten. **2 Kipprollwagen**, dazu passend, ca. **1 1/2** Kubikmeter fassend.  
**1 Kehrscheibe**, **75 cm** Spurweite.

Offerten unter **Z S 2043** an **Rudolf Mosse, Zürich.**

## Technikum des Kantons Zürich in Winterthur.

Fachschulen für Bautechniker, Maschinentechniker, Elektrotechniker, Feinmechaniker. Chemiker, Geometer, Eisenbahnbeamte, für Kunstgewerbe und Handel.

Instruktionskurs für Zeichnungslehrer an gewerblichen Fortbildungsschulen.

Das **Sommer-Semester** beginnt am **22. April**. Aufnahmeprüfung am **20. April**. Anmeldungen sind bis **1. April** an die **Direktion des Technikums** zu richten.

## P. Schenker, Zivilingenieur,

1896/1900 Bau- und Betriebsleiter der städtischen Strassenbahn Zürich, 1901/1902 Bauleiter der elektr. Kleinbahn Dornbirn-Lustenau (Oesterreich) hat sein technisches Bureau mit heute nach

**Lusern — Pilatusstrasse Nr. 55**

verlegt und empfiehlt sich für die Ausführung von Ingenieurarbeiten: Prospekte u. Kostenvoranschläge von Strassen- u. Eisenbahnen, besonders von elektrischen Kleinbahnen und Strassenbahnen; technische Berichte, Prospekte, Gutachten, Bauleitungen etc.

Fugenlose

## Holzsteinboden

(Lapidit)

eigenes Verfahren, empfehlen als besten

**Fabrik-Fussboden**

sowie für Kirchen, Schulen, Verkaufsläden, Wirtschaftslöke, Spitäler, Küchen, Veranden, Korridore etc. etc.

**Ed. Wüthrich & Cie., Herzogenbuchsee.**

Zahlreiche Auszeichnungen  
Alle Arten Isoliermaterialien.  
SPECIALITÄTEN:  
**KIESELGUHR**  
W. BERKEFELD'S  
A. HAACKE'S  
COMPOSITION  
**PYROSTAT COMPOSITION**  
ASBEST- und JUTE-ISOLIERSCHLAUCHE.  
Infusoriensteine. Kieselguhrsteine.  
**Korksteine** D.R.P. 128231.  
Korkstein-Platten und -Schalen  
Korksteinschalen mit Asbestpelz  
Isolierung von  
**KÄLTEFLÜSSIGKEIT'S-ROHREN**  
**A. HAACKE & Co. GELDE.**  
(Fremde Marken)  
General-Vertreter  
für die Schweiz:  
**J. Kolbe**, Ingenieur,  
Küsnacht-Zürich.

**Winterthurer**  
**Mosaikplatten**  
für Bodenbeläge und Wandverkleidungen.  
Ferner Trottoirplatten, Kesselhausplatten,  
Maschinenhausplatten.  
**A. Werner-Graf** (vormals Huldreich-Graf).  
Mosaikplattenfabrik in Winterthur.

**Thonwerk Biebrich, A.-G.**  
**Biebrich a/Rhein**  
beste Referenzen und Zeugnisse aus der Schweiz,  
liefert die für den Bau und Betrieb von Gasanstalten, Zementfabriken, Chemischen Fabriken, Cellulosefabriken, Schweiss- und Puddelwerken, Eisengiessereien, sowie für Dampfkessel- und sonstige Feuerungsanlagen notwendigen  
**feuerfesten & säurebeständigen Produkte**  
Retorten, Form- u. Normalsteine, Gloverringe, Mörtel etc.

**Schweizer. Xylolith-(Steinholz)-Fabrik Wildegg**  
**RILLIET & KARRER**  
+ Patent Nr. 9080  
**Treppenstufen aus Xylolith**  
für Belag von



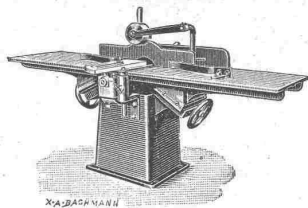
Eisernen Treppen; Hölzernen und Betontreppen;  
Wendeltreppen; abgelaufenen Sandsteintreppen.  
Grosse Standsicherheit, feuersicher, grösste Solidität.  
Unifarben oder mit gefärbtem Treppenläufer.  
Beste Ersatz für Eichenholz.

# Euböolith-Fussböden

fugenfrei, feuersicher, fusswarm, hygienisch, geräuschlos im Begehen  
für Fabriken, Schulen, Spitäler,  
Hotels, Restaurants, Verkaufslöke, Bureaux, Korridore etc.

Emil Séquin, Euböolith-Werke  
Zürich-Hard.

Felix Beran, Zürich,  
Vertreter.



## Holzbearbeitungs-Maschinen

Hochdruckturbinen (Wassermotoren)

## Brückenwaagen

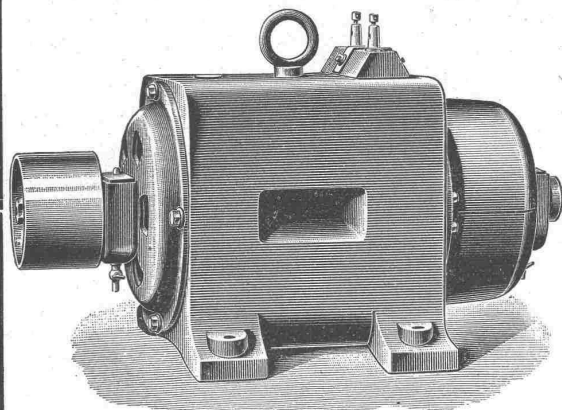
für Private, Gemeinden und Eisenbahngesellschaften

liefert in anerkannt vorzüglicher Konstruktion und Ausführung die

Maschinenfabrik und Eisengiesserei Schaffhausen (vormals J. Rauschenbach).

# Elektr. Kapselmotoren

Vollkommen gedeckte Bauart.



### Vorteile:

Alle Drahtverbindungen und beweglichen Teile sind eingeschlossen und vor Staub und Feuchtigkeit geschützt.

### Kohlenbürsten

für Spannungen über 50 Volt.

### Ringschmierlager.

Geringe Bürstenverschiebung und daher keine Funken.

### Geringe Erwärmung.

### Hoher Nutzeffekt.

Passend für Spannungen von 30—150 Volt. Von dem 4pferdigen Motor an aufwärts werden alle Modelle auch für 250 Volt gebaut und zwar als selbstregulierende Nebenschlussmaschinen.

Installation kompletter Beleuchtungsanlagen mit und ohne Accumulatoren.

Ferner empfehle mich auch für die Lieferung von magnetischen Scheideapparaten für Müllereien, Messinggiessereien und allen Fabriken mit Zerkleinerungsapparaten;

Permanenten Stahlmagneten;

Telephon-Apparaten mit ganz neuem, lautsprechendem Mikrophon;

Haus- und Hotel-Sonnerien, elektrischen Uhren;

Sicherheitsvorrichtungen gegen Einbruch;

elektr. Türöffnern, Apparaten für phys. Laboratorien;

Vernicklung, Versilberung, Verkupferung aller Art Gegenstände.

**A. Zellweger in Uster,**

**Fabrik für elektr. Maschinen und Apparate.**

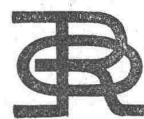
Filiale in Zürich: Hirschengraben 78.

Maschinenbau. Elektrotechnik.  
Städtisches bei  
**Technikum Limbach Chemnitz**  
Hochbau. Staatl. Oberaufsicht.  
Modernes Laboratorium. Programm frei.

## Oggiono-Barzago „Hartstein“

Druckfestigkeit 2092 kg pro cm<sup>2</sup>,  
empfehlen die bekanntesten Firmen:  
A. Longhi, F.lli Redaelli, F.lli Rovelli,  
M. Pirovano und A. Rovasi.

Aufträge erbitten höflichst die  
Generalvertreter für die Schweiz:  
**Sassella & Cie., Zürich II.**  
Telephon 124.



Fabrik-Zeichen  
gesetzl. geschützt.

Präzisions- und Schul-  
Reisszeuge.

**E. O. Richter & Co.,**  
Chemnitz.

## Beleuchtungskörper

originelle, in Kunstschmiede-Arbeit,  
den jeweiligen Verhältnissen angepasst. Kein Massenfabrikat. Nur Einzel-Ausführung in Schmiedeisen, Kupfer oder Durana-Metall. Eigenes kunstgewerbliches Zeichnungsbureau für stilgerechte Entwürfe. Muster-Magazin. Skizzen gratis und franko. Referenzen erster Architekturfirmer.

**Vohland & Bär,**  
Kunstschmiede,  
Basel.

## Jos. Brun, Ketten- und Hebezeugfabrik

in Nebikon,  
Kt. Luzern.

**Schrauben-**  
flaschenzüge,

Wellenböcke, Laufkatzen, Winden, Transmissions- und elektrische Aufzüge, Kräne aller Art, Kalibrierte Krahn- und Gallsche Ketten nebst Rädern dazu.

Flaschenzug- und Winden-Reparaturen prompt und billig.



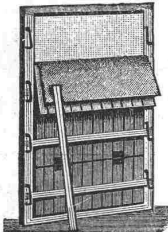


**Meynadier & Cie, Zürich**

Klausstrasse 33, Telephon 1143.

Isolier-Materialien für Bauzwecke.  
gegen Feuchtigkeit und Wasser,  
gegen Kälte und Hitze,  
gegen Schall.

Sämtliches  
**ZEICHEN-MATERIAL**



wie Zeichen-, Paus-, Lichtpaus- und Millimeterpapiere, Bristolkartons, Reisschienen, Winkel, Maasstäbe, Reissbretter, Reisszeuge Farben, Pinsel, Ausziehtuschen, Blei- und Farbstifte, Radiergummi, Rollbandmasse, Lichtpausapparate, Bleistiftspitzmaschinen kauft man gut und vorteilhaft bei

**Gebrüder Scholl, Zürich**

Fraumünsterstrasse 8.

Direkter Import echt chines. Perlтусche.

**Geruchlos. Closets Zugfrei.**

überall anzubringen, wo wenig oder gar kein Wasser zur Verfügung.  
Für Fabriken, Kasernen, Schulen, einfache u. bessere Wohnungen.

**J. A. Braun, Stuttgart.****TRANSPORT-ANLAGEN**

Kolles, Aufzüge, Räder, Elevatoren,  
Transporteure, Schenken,  
Förder-Rinnen  
nach eigenem und amerik. System.

**FÜR ALLE INDUSTRIEN**

Grösste Rentabilität.  
Beiz Befestigung  
Kostenvorschnage, Prospekte,  
Ingénieur-Besuch stehen zur Verfügung.

**A. STOTZ, STUTTGART.**

GEGRÜNDET 1860

E. HOFMANN KA-SHUT.

100,000



aller couranten Grössen

vorzüglicher Fabrikation,

zu allen Isolationszwecken  
geeignet,

halten stets am Lager

Mech. Korkwarenfabrik  
Dürrenäsch (Aarg.)

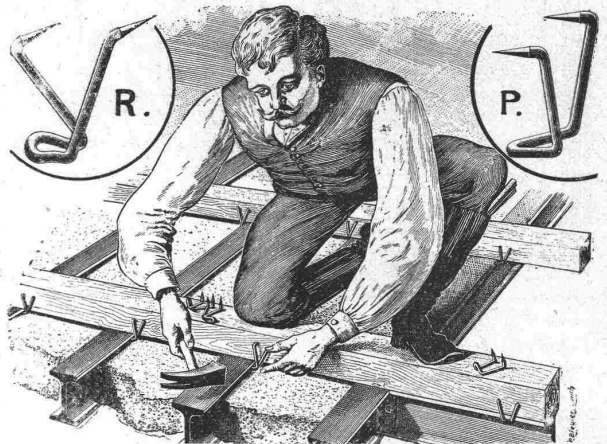
Prospekte gratis.

Konkurrenzlose Preise.

**Wasser-Reinigung,  
Dampfmaschinen,  
Filterpressen,  
Armaturen,  
Pumpen.**

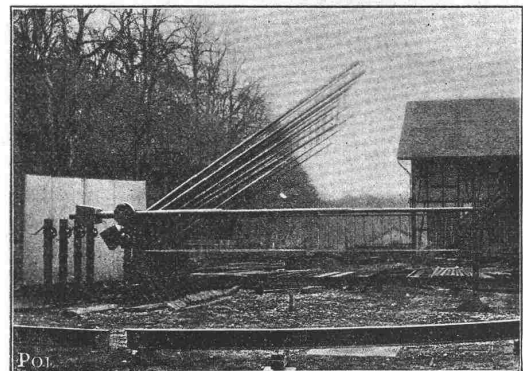
**A. L. G. Dehne** Maschinen-  
Fabrik, **Halle. S.**

Rordorfsche  
**Lagerholzklammern**



liefern in verschiedenen Grössen von Fr. 4 an per 100 Stück  
Patentinhaber: **Gebrüder Rordorf, Zürich**, auf der Mauer 5.

Gesellschaft der  
**Ludwig von Roll'schen Eisenwerke**

Filiale: **Giesserei Bern** liefert:

**Hebezeuge jeder Art** als: **Laufkräne**, und feste od. fahrbare  
**elektrischen** Betrieb; **Aufzüge** für hydraulischen, **elek-**  
**trischen**, und Transmissionsbetrieb.

**Eisenbahnmateriale** als: **Drehscheiben** und **Schie-**  
**bebühnen** für Wagen und Lokomotiven;  
Hand-, **Dampf-** und **elektrischer** Betrieb.

**Weichen** für Haupt- u. Nebenbahnen, f. **Vignol-** u. **Rillen-**Schienen.  
**Barrieren** mit und ohne Verriegelung und Vorläuten.

**Zahnstangenoberbau; komplette Seilbahnen**

für Güter- und Personentransport. (Eigene patentierte Systeme.) Seit  
1898 15 Touristen-Seilbahnen geliefert.

**Schleusenanlagen** für Hand- und elektrischen Antrieb.

Hydraulische, automatische **Zementsteinpressen.**

== Angaben über zahlreiche Ausführungen, Referenzen, Projekte  
und Kostenvoranschläge stehen zu Diensten. ==

**Nivellierinstrumente**  
für einfache Nivellements

besonders für **Baumeister, Kulturtechniker, Geo-**  
**meter** und Andere; präzis gearbeitet, mit 10—30-facher  
Vergrößerung, für Stationen von 75—300 m.

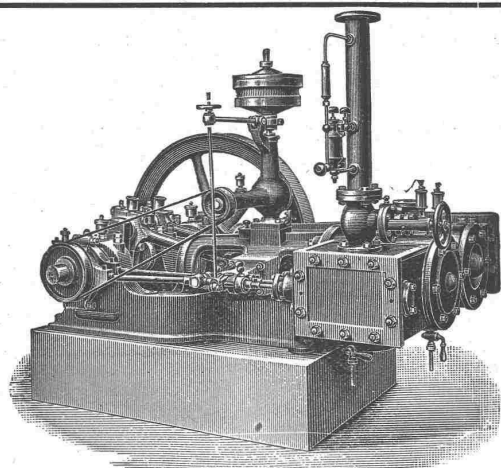
— Ausführliche Offerte zu Diensten. —

**Carl Ebner jr., Schaffhausen**

Spezialgeschäft für mathemat. Instrumente etc.

**C. A. Grüssy, Zivilingenieur,**  
Altstetten-Zürich.

Uebernahme **technischer Vorarbeiten** für **Bahn-**  
und **Strassenbau, Wasserversorgung**  
und **Kanalisation.**



## MASCHINENFABRIK BURCKHARDT, BASEL

Aktiengesellschaft.

Paris 1900: Grand Prix.

Spezialität in:

**Trockenen Schieber-Kompressoren u. Vakuumpumpen**  
**System Burckhardt & Weiss.**

**Vorzüge:** Grosse Leistungsfähigkeit bei kleinen Dimensionen, daher billige Anschaffungskosten. Keine Ventile; zwangsläufige Steuerung. Einfachheit der Konstruktion. Keine Reparaturen. Leichte Zugänglichkeit. Geräuschloser Gang. Grösste Betriebssicherheit. Trockene Druckluft.

Volumetr. Wirkungsgrad garantiert **90 pCt.**

Prospekte, Indikatordiagramme etc. stehen auf Verlangen zu Diensten.

## Gutehoffnungshütte,

**Aktienverein für Bergbau und Hüttenbetrieb**  
in **Oberhausen 2** (Rheinland)

fertigt in ihren mit den neuesten und vollkommensten Einrichtungen ausgerüsteten Werkstätten als **Besonderheit**

**Achsen und Radreifen**

aus bestem **Siemens-Martinstahl** für **Lokomotiven, Tender,**  
und **Wagen aller Art,**

**Radgerippe,**

sowohl **Speichenräder** als auch **gewalzte Scheibenräder** aus bestem **Siemens-Martin-Flusseisen** für **Wagen aller Art,**

**fertige Radsätze**

für **Wagen aller Art, sowohl für Voll- als auch für Neben- und Klein-Bahnen.**

## KERN & Cie.

mathematisch-mechanisches Institut

**AARAU.**

Gegründet 1819.

Anfertigung sämtlicher Instrumente für  
Topographie, Geodäsie und Astronomie.

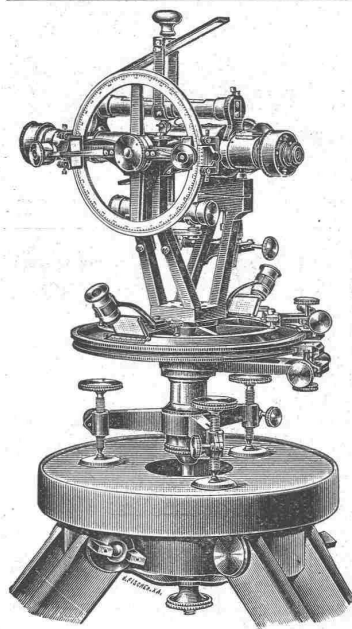
**Prima Schweizer Präzisions-Reisszeuge**

für Ingenieure und Architekten.

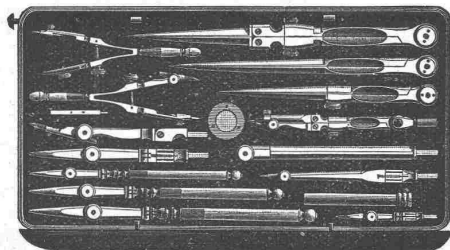
18 höchste Auszeichnungen nationaler  
Minderwertige Nachahmungen  
strumente und deren Verkauf  
lassen uns, sämtliche Zirkel  
gesetzlich geschützten Fabrik-  
genau auf diese Neuerung zu



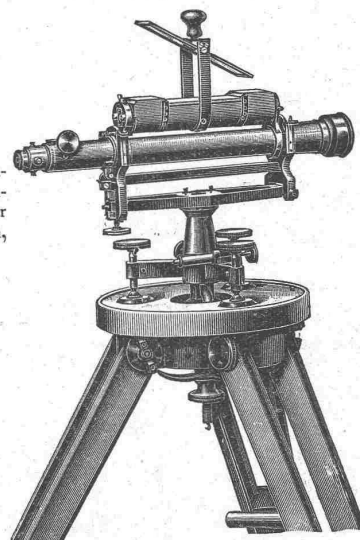
und internationaler Ausstellungen.  
unserer mathematischen In-  
unter unserm Namen veran-  
und Ziehfedern mit unserer  
marke zu stempeln. Wir bitten,  
achten.



Stets neueste Konstruktionen.



Kataloge gratis und franko.



## Telegraphenstangen und Leitungsmasten

für elektrische Anlagen, imprägniert mit Quecksilbersublimat (System Kyan)

**Eisenbahnschwellen**

imprägniert nach den bewährtesten Methoden.

Eigene Imprägnieranstalten mit umfangreichen Lagern in günstiger Lage für Versand nach allen Richtungen.

Gegründet 1846.

**Gebr. Himmelsbach, Freiburg i. Baden.**

Gegründet 1846.



**Dr. Münch & Röhrs, BERLIN N.W. 21.**

Schutzmarke.

# Mauerfarben

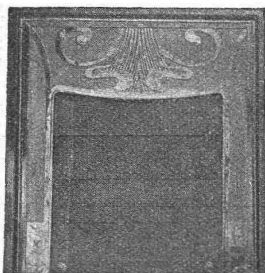
Verbesserte Oelfarben  
Wirksamster Schutz für  
Eisen u. Wellblech  
gegen Rost.

für Holz- und Mauerwerk,  
gegen chemische,  
atmosphärische und mechanische Einwirkungen.

**Dr. Münch's Lack-Dauerfarben**

sehr harter, eleganter Emaille-Anstrich.  
Widerstandsfähig gegen Desinfektionswaschungen, Salzlösungen etc.  
für Krankenhäuser, Schulen, Badeanstalten, Accumulatoren-Räume etc.  
Vertreter für die Schweiz: C.A. Ulbrich & Co., Techn. Bureau, Zürich.

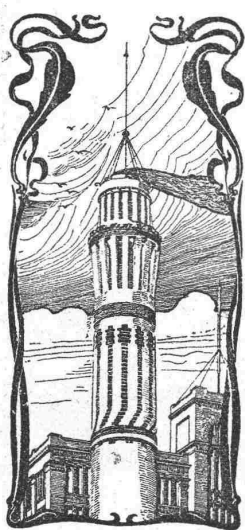
## Paul Stotz Kunstgewerbliche Werkstätte STUTTGART.



Anfertigung von feinen Metall-  
arbeiten der verschiedensten Art aus  
allen Materialien in jeder Technik nach  
eigenen und eingesandten Entwürfen  
zur Ausschmückung v. Privathäusern,  
Hotels, Kirchen, Bahnhöfen, Kre-  
matorien, Schiffen, Eisenbahnwa-  
gen, etc. etc. wie:

Beleuchtungsgegenstände, Ka-  
minverzierungen, Ausschmückungs-  
gegenstände für Gebäude im Innern  
und Aeussern, Grabschmuck, Erz-  
guss in jeder Grösse in Sandformerei  
und Wachsausschmelzung, Guss für technische Zwecke in jeder  
Legierung, Arbeiten in geschmiedeter Bronze, Elektr. Heiz- und  
Kocheinrichtungen.

Ein unvergleichlich reichhaltiger Modellschatz in allen Stil-  
arten ermöglicht ein Eingehen auf die Wünsche unserer Kundschaft in  
jedem einzelnen Spezialfalle.



## J. Walser & Cie.

Winterthur.

Hoch-, Tief- und Wasserbau.

Spezial-Geschäft für

## Hochkamine, Kesseleinmauerungen.

Maschinen-Fundamente.

## Ofenbauten

für alle industriellen Zwecke.

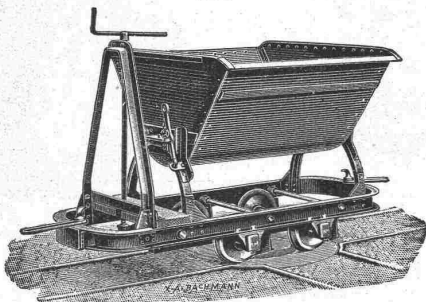
## Ziegelei-Anlagen.

## Rollmaterial aller Art

zu Kauf und Miete

bei

wird bezogen



## Rudolf Roetschi,

Nachfolger von Roetschi & Meier

Eisengasse 1 — ZÜRICH V — Seefeldstr. 49

# „Torgament“

**fugenloser Fussboden aus Steinholz,**  
bester Belag für massive Decken und alte Dielung,  
feuer- und schwammsicher, undurchlässig, fusswarm, staubfrei, schallsicher,  
— grösste Reinlichkeit. —

Bestens bewährt für Heilstätten, Sanatorien, Krankenhäuser,  
Irrenanstalten, Schulen, Fabriken u. s. w.

## Torgamentestrich

beste Unterlage für Linoleum in Neubauten auf Holzunterlage  
und massive Decke jeder Art.

Faulen und Stocken des Linoleums ausgeschlossen.

Preise und Referenzen: Torgamentwerke Leipzig.

Vertreter für Graubünden: Ingenieur C. Wetzel, Davos-Platz.

## Reinlichkeit und Eleganz

in Küchen, Badzimmern, Aborten, Verkaufslökalen etc., verschafft  
die patentierte, biegbare

## Metall-Email-Wandbekleidung

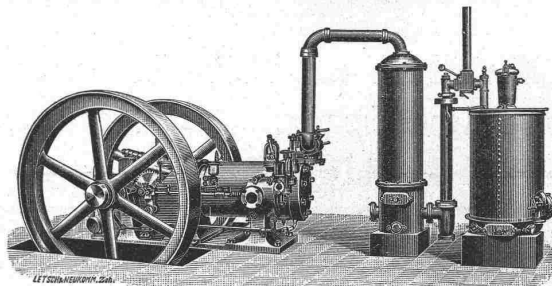
als solider und schöner Ersatz für Fayence-Kacheln. Bis 70 %  
billiger als diese. Abspringen der Glasur und Rost unmöglich.

Prospekte und Muster gratis und franko durch

Sulzbach, Frick & Co., Zürich I, Gessnerallee 28.

# Bächtold & Cie., Steckborn.

Maschinenfabrik und Giesserei.



## Bächtold's Kraftgas-Motoren

mit Sauggas-Generatoren, neues System Louis Martin.

Billigste Betriebskraft Brennstoffkosten 1 1/2 — 3 Cts. pro effekt. Pferde-  
kraftstunde.

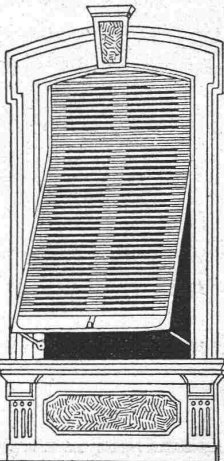
Gas-, Benzin- u. Petroleum-Motoren.

# Rolladenfabrik Horgen.

Wilh. Baumann.

Ältestes Etablissement dieser Branche in der Schweiz.

Vorzüglich eingerichtet.



Holzrollladen  
aller Systeme.

## Rolljalousien

Patent + 5103

mit automatischer Aufzugsvorrichtung.

Die Rolljalousien Patent + 5103  
beanspruchen von allen Verschlüssen am  
wenigsten Platz. Die Handhabung ist sehr  
einfach und praktisch. Das System wird  
besonders für Schulhäuser und Fremden-  
Hotels anderen Verschlüssen vorgezogen.

— Zugjalousien. —

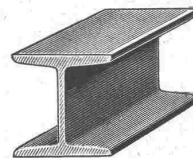
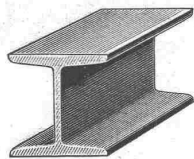
Rollschutzwände.

Jalousieladen.

Ausführung je nach Wunsch in einheimischem,  
nordischem oder überseeischem Holze.

# Breitflanschige Spezialträger-Profile

der

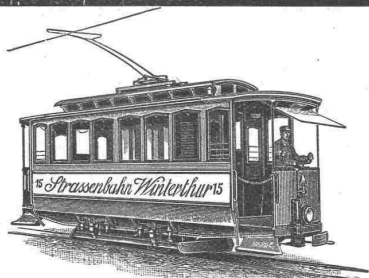
**Deutsch-Luxemburg. Bergwerks- & Hütten A.-G.**
**Differdingen (Luxemburg).**


Profil	Höhe	Breite	Stegdicke	Profil	Höhe	Breite	Stegdicke
No. 24 B	240	240	10 mm	No. 38 B	380	300	14,8 mm
» 25 B	250	250	10,5 »	» 40 B	400	300	15,5 »
» 26 B	260	260	11 »	» 42 1/2 B	425	300	16 »
» 27 B	270	270	11,25 »	» 45 B	450	300	17 »
» 28 B	280	280	11,5 »	» 47 1/2 B	475	300	17,6 »
» 29 B	290	290	12 »	» 50 B	500	300	19,4 »
» 30 B	300	300	12,5 »	» 55 B	550	300	20,6 »
» 32 B	320	300	13 »	» 65 B	650	300	21,1 »
» 34 B	340	300	13,4 »	» 75 B	750	300	21,1 »
» 36 B	360	300	14,2 »				

Sämtliche Profile können **innert kürzester Frist** vom Werk geliefert werden, auch kombiniert mit **Normalprofilen I und U Eisen**. No. 24 B, 26 B und 30 B sind Lagerprofile. Interessenten stehen **Profilhefte** und **ausgerechnete Tragfähigkeits-Tabellen** die Spezialprofile als **Tragbalken** sowie als **Stützen** gedacht, zur Verfügung.

**Verkaufsstelle & Lager: Julius Schoch & Cie, Eisenhandlung, Zürich.**

— Telegramme: **Schwarzhorn-Zürich.** —



Elektrische  
**Strassenbahnen**  
mit Gleich-  
und Mehrphasenstrom.

Aktiengesellschaft vormals

**Joh. Jacob Rieter & Co., Winterthur.**

Paris 1900. Grand Prix; 3 goldene und 1 silberne Medaille.

Komplete Anlagen für  
**Elektrische Beleuchtung u. Kraftübertragung**  
**Elektrische Bahnen.**

Elektrischer Antrieb einzelner Arbeitsmaschinen.

**Hydraulische Anlagen:**  
Turbinen Francis, Jonval, Girard, Pelton,  
Präzisionsregulatoren, hydraulische und elektrische Bremsregulatoren.

**Eisen- und Metallgiesserei Seebach.**

**H. Bölsterli & Cie, Seebach bei Zürich.**

— **Eisengiesserei** —

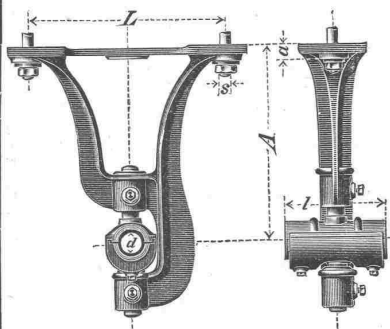
Maschinenguss nach Modellen, Schablonen und Zeichnungen bis 10000 kg.  
Zylinderguss, Dynamoguss, Bau- und Handelsguss. Formmaschinen für Massenartikel. Coquillenguss.

— **Metallgiesserei** —

Bronze, Phosphorbronze, Messing. Lagerkompositionen. Legierungen jeder Art.

**Eigene Modellschreinerei.**

**Spezialität: Rohguss für Transmissionen; Hängelager, Stehlager mit Ringschmierung, Wandkonsolen, Kupplungen, Stellringe, Riemenscheiben u. s. w.**  
Von den gangbaren Grössen wird stets Vorrat gehalten, nicht Vorhandenes wird in wenigen Tagen fertiggestellt.  
**Depot in Genf: Rue du Rhône 61.**





# EISENBAHN - Material für Haupt-, Neben- & Strassen-Bahnen

**Vignole- & Rillenschienen**

in grösster Auswahl

**Schwellen nebst Befestigungsmittel**

Schienenrücker, Schienenbieg-Apparate

**Lochpressen, Geleisehebeböcke**

**Weichen, Kreuzungen**

Kräne, Drehscheiben

Aufzüge für Hand- & Motor-Betrieb

**Brückenwaagen**

Schiebebühnen, Lokomotiven

**Tramways- & Güterwagen**

**Achsen, Bandagen,**

Radsterne,

Radscheiben, Radsätze

Federn, Kuppelungen etc.

liefert in bester Ausführung

**FRITZ MARTI A.-G., Winterthur.**



Anerkannt beste

## Dynamit-Sorten

für alle Sprengzwecke

sowie

### Zündschnüre & Kapseln

liefert **Dynamit Nobel, A.-G., Zürich**

Fabrik in Isleten (Uri).

Mythenstrasse 21.

Telephon 3623.

## Joh. Rühe, St. Gallen.

Telephon 489.

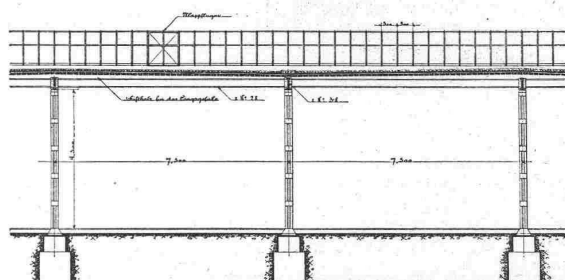
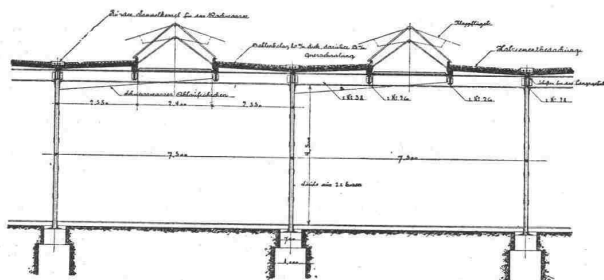
**Marmor- und Granit-Industrie.**

Gallusstrasse 28.

— Lager in **Marmor** in Blöcken, Platten etc. in Carrara und St. Fiden, Marmorsäge bei St. Fiden. —  
Lieferung von **Granitarbeiten** aller Art für Bauzwecke. Versand ab Steinbruch b. Biasca.

## Neue Dachkonstruktion für Fabrik-Bau

+ Patent Nr. 23428



empfohlen als **rationellstes System** für:

Magazine, Lagerhäuser, Werkstätten, Maschinenfabriken, Giessereien, Elektrizitätswerke, Spinnereien, Webereien, Bleichereien, Färbereien, Güterhallen, Markthallen, etc. etc.

### Vorteile:

1. Unabhängigkeit der Gebäudelage von der Himmelsrichtung,
2. Geringstes Gewicht bei sehr guter Isolation,
3. Unübertroffene Lichtwirkung mit spezieller Lüftungsvorrichtung,
4. Rasche und **billigste** Erstellung bei jeder Jahreszeit,
5. Beste Eignung auch für schwierige klimatische Verhältnisse,
6. Widerstandsfähigkeit gegen Feuer; billige, feuersichere Imprägnierung durch Flammenschutz-Anstrichmasse.

Patent-Inhaber:

**Séquin & Knobel,**

Zivil-Ingenieur-Bureau für modernen Fabrikbau

**Rüti (Zürich).**

Vertretung und Ausführung:

**E. Baumberger & Koch,**

Unternehmung für Bedachungs- u. Bodenbelags-Arbeiten

**Basel.**