

**Zeitschrift:** Schweizerische Bauzeitung  
**Herausgeber:** Verlags-AG der akademischen technischen Vereine  
**Band:** 41/42 (1903)  
**Heft:** 9

## **Werbung**

### **Nutzungsbedingungen**

Die ETH-Bibliothek ist die Anbieterin der digitalisierten Zeitschriften auf E-Periodica. Sie besitzt keine Urheberrechte an den Zeitschriften und ist nicht verantwortlich für deren Inhalte. Die Rechte liegen in der Regel bei den Herausgebern beziehungsweise den externen Rechteinhabern. Das Veröffentlichen von Bildern in Print- und Online-Publikationen sowie auf Social Media-Kanälen oder Webseiten ist nur mit vorheriger Genehmigung der Rechteinhaber erlaubt. [Mehr erfahren](#)

### **Conditions d'utilisation**

L'ETH Library est le fournisseur des revues numérisées. Elle ne détient aucun droit d'auteur sur les revues et n'est pas responsable de leur contenu. En règle générale, les droits sont détenus par les éditeurs ou les détenteurs de droits externes. La reproduction d'images dans des publications imprimées ou en ligne ainsi que sur des canaux de médias sociaux ou des sites web n'est autorisée qu'avec l'accord préalable des détenteurs des droits. [En savoir plus](#)

### **Terms of use**

The ETH Library is the provider of the digitised journals. It does not own any copyrights to the journals and is not responsible for their content. The rights usually lie with the publishers or the external rights holders. Publishing images in print and online publications, as well as on social media channels or websites, is only permitted with the prior consent of the rights holders. [Find out more](#)

**Download PDF:** 07.01.2026

**ETH-Bibliothek Zürich, E-Periodica, <https://www.e-periodica.ch>**



## Schweizerische Bundesbahnen.

### Konkurrenz-Ausschreiben f. Entwürfe zu Fassaden des neuen Aufnahmegebäudes Basel.

Die unterzeichnete Direktion eröffnet hiemit unter in- und ausländischen Architekten einen Wettbewerb über die Aufstellung von Entwürfen der Haupt- und Seitenfassaden des neuen Aufnahmegebäudes Basel, auf Grund eines festgestellten Grundrisses.

Das Programm kann bei unserem Baudepartement bezogen werden.

Der Termin für die Einlieferung der Projekte an die unterzeichnete Direktion, versehen mit der Aufschrift «Fassadenentwürfe für das Aufnahmegebäude Basel» ist auf den 31. Mai 1903 festgesetzt.

Basel, den 17. Februar 1903.

Die Kreisdirektion II der Schweizer. Bundesbahnen in Basel.

### Sensethalbahn. Bauausschreibung.

Die Unterbauarbeiten, sowie die Oberbaulage des III. Loses der Sensethalbahn (km VII, 100 bis zirka XI, 200) werden hiemit zur Bewerbung ausgeschrieben und zwar:

<b>Erdbewegung</b>	zirka 27 800 m <sup>3</sup> .
<b>Stütz- und Futtermauern</b>	» 350 »
<b>Brücken- und Durchlässe</b>	» 15 000 Fr.
<b>Beschotterung</b>	» 5 000 m <sup>3</sup> .
<b>Wegbauten</b>	» 1 200 »
<b>Oberbaulage</b>	» 4 000 m

Pläne und Bauvorschriften können auf dem Bureau der Sensethalbahn in Laupen eingesehen werden.

Angebote sollen das Abgebot auf die Einheitspreistabelle enthalten und sind bis 8. März 1903 schriftlich und versiegelt mit der Aufschrift: „Bauangebots Sensethalbahn“, an Unterzeichneten einzureichen.

Laupen, den 20. Februar 1903.

Sensethal-Bahn.

Der Präsident des Verwaltungsrates:  
Maurer.

### Bodensee-Toggenburg-Bahn. Absteckungs- u. Vermessungsarbeiten.

Die Bodensee-Toggenburgbahn hat in Akkord zu vergeben:

1. Die Absteckung und Verpflockung der Bahnachse für die Strecken Romanshorn-St. Gallen und St. Gallen-Wattwil,
2. Aufnahme des Nivellements, Reinzeichnen des Längenprofils (1:1000, 1:100),
3. Aufnahme und Reinzeichnen der Querprofile (1:100),
4. Aufnahme und Reinzeichnen des Katasterplanes im Masstab 1:1000. Bedingungen und Pflichtenheft können bei der Baudirektion der Stadt St. Gallen, welche auch jede weitere Auskunft erteilt, eingesehen werden.

Termin der Offerteingabe: 15. März 1903.

St. Gallen, den 25. Februar 1903.

Das Initiativkomitee der Bodensee-Toggenburg-Bahn.

### Westschweizerisches Technikum in Biel

Fachschulen:

1. Die Uhrenmacherschule mit Spezialabteilungen für Rhabilleure und Remonteure;
2. Die Schule für Elektrotechniker, Maschinentechniker, Monteure, Klein- und Feinmechaniker;
3. Die Bauschule;
4. Kunstgewerbe-, Gravier- und Ciselierschule mit Spezialabteilung für Uhrenschalendekoration;
5. Die Eisenbahn- und Postschule.

(Der Eintritt in die letztere findet nur im Frühling statt.)

Unterricht deutsch und französisch.

Im Wintersemester: Vorkurs zur Vorbereitung für den Eintritt im Frühling. Beginn des Sommersemesters den 22. April 1903. Aufnahmeprüfungen den 20. April morgens 8 Uhr im Technikumsgebäude. Anfragen und Anmeldungen sind an die Direktion zu richten.

Schulprogramm gratis.

Biel, den 16. Februar 1903.

Der Präsident der Aufsichtskommission:  
Aug. Weber.

### K. Technische Hochschule in Stuttgart.

Die Vorlesungen des Sommersemesters beginnen am 16. April. Gegen Einsendung von 50 Pfg. (Ausland 60 Pfg.) erfolgt Zusendung des Programmes.

## Bau-Ausschreibung.

Es werden hiermit folgende Arbeiten, welche in unmittelbarer Nähe von Andermatt auszuführen sind, zur öffentlichen Konkurrenz ausgeschrieben.

300 Kubikmeter Fellsprengungen,	
200 » Mauerwerk und Beton.	
85 » Quadermauerwerk.	

Pläne, Vorausmass und Bedingnishefte können von schweizer. Bauunternehmern vom 3. bis 14. März entweder bei der Abteilung für Befestigungsbauten in Bern, Bundeshaus Ostbau, II Stock (Zimmer Nr. 158) oder auf dem eidg. Baubureau in Andermatt eingesehen werden.

Die Eingaben sind verschlossen mit der Aufschrift „Angebot für Fels- und Maurerarbeiten bei Andermatt“ bis und mit dem 15. März franko einzureichen an die

Abteilung für Befestigungsbauten des eidg. Genieurbureaus in Bern.

### Konkurrenz-Ausschreibung.

Die Alpengenossenschaft „Jura“ schreibt hiemit die Erstellung des neuen Verbindungsweges von Welschenrohr nach der Alp «Tannmatt» im Gesamtkostenvoranschlag von zirka Fr. 14 000 zur freien Bewerbung aus. Die Arbeiten bestehen hauptsächlich in Erd-, Fels- und Chausseearbeiten, der Erstellung von Stütz- und Futtermauern, Durchlässen und diversen Nebenarbeiten.

Pläne, Bauvorschriften und Bedingungen können auf dem Bureau des Kantons-Ingenieurs in Solothurn eingesehen werden.

Die Offerten sind bis und mit Montag den 16. März 1903 verschlossen und mit der Aufschrift «Tannmattweg» an den Kantons-Ingenieur einzureichen.

Die Baukommission.

### Lagerhausbauten Davidsbleiche. Ausschreibung von Bauarbeiten.

Los II.

Die Steinhauerarbeiten in Granit und Sandstein und die Maurerarbeiten werden hiemit zur Konkurrenz ausgeschrieben. Pläne und Bedingungen können auf dem Bureau der Bauleitung: Bau- und Architekturbureau von Max Hoegger, Notkerstrasse 42, vom 2. März an eingesehen werden und sind Offerten bis zum 10. März abends an die unterzeichnete Stelle unter der Aufschrift: „Lagerhausbau Davidsbleiche“ einzureichen.

St. Gallen, den 26. Februar 1903.

Kaufmännisches Direktorium, St. Gallen.

### Elektra Reigoldswil (Baselland)

eröffnet anmit Konkurrenz über Erstellung des Sekundärnetzes, sowie der Hausinstallationen für elektrische Kraft- und Lichtbezug in der Gemeinde Reigoldswil.

Nähere Auskunft erteilt der Präsident Hr. Landrat Schneider, an welchen auch bis längstens 31. März 1903 die Eingaben zu richten sind.

Reigoldswil, den 25. Februar 1903.

Die Verwaltungskommission.

### Konkurrenz-Eröffnungen.

Die Generaldirektion der schweizerischen Bundesbahnen in Bern eröffnet hiemit Konkurrenz über die Lieferung von

#### 12 000 Glühlampen für elektrische Zugbeleuchtung.

Offerten für diese ganze Lieferung oder einen Teil derselben sind verschlossen und mit der Aufschrift «Angebote auf Glühlampen für Zugbeleuchtung» bis zum 15. März 1903 der Generaldirektion einzureichen.

Die Angebote bleiben bis 15. April 1903 verbindlich.

Detailverzeichnis und Lieferungsbedingungen können beim Obermaschineningenieur in Bern (Hallerstrasse Nr. 1) bezogen werden.

Bern, den 24. Februar 1903.

Generaldirektion der Schweizerischen Bundesbahnen.

### Bern-Schwarzenburg-Bahn.

Gesucht ein tüchtiger

 Ingenieur 

zur Ausarbeitung eines Normalbahn-Projektes. Anmeldungen sind bis zum 10. März 1903 zu richten an

Heller-Bürgi, Bern,  
Präsident der Direktion.

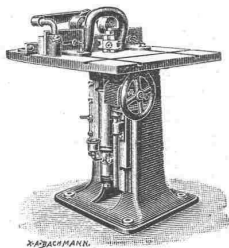


# Euböolith-Fussböden

fugenfrei, feuersicher, fusswarm, hygienisch, geräuschlos im Begehen  
für Fabriken, Schulen, Spitäler,  
Hotels, Restaurants, Verkaufslöke, Bureaux, Korridors etc.

Emil Séquin, Euböolith-Werke  
Zürich-Hard.

Felix Beran, Zürich,  
Vertreter.



## Holzbearbeitungs-Maschinen Hochdruckturbinen (Wassermotoren) — Brückenwaagen —

für Private, Gemeinden und Eisenbahngesellschaften

liefert in anerkannt vorzüglicher Konstruktion und Ausführung die  
Maschinenfabrik und Eisengiesserei Schaffhausen (vormals J. Rauschenbach).

# Elektr. Kapselmotoren

Vollkommen gedeckte Bauart.

Vorteile:

Alle Drahtverbindungen und beweglichen Teile sind eingeschlossen und vor Staub und Feuchtigkeit geschützt.

**Kohlenbürsten**

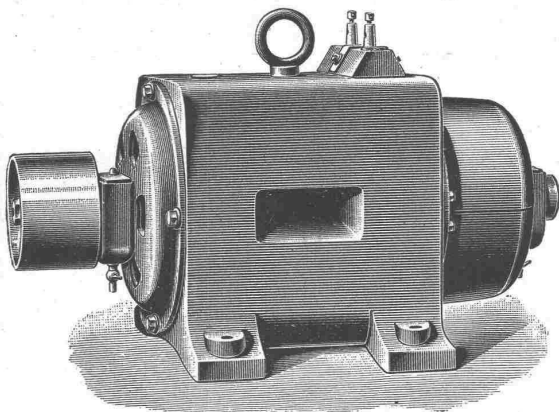
für Spannungen über 50 Volt.

**Ringschmierlager.**

Geringe Bürstenverschiebung und daher keine Funken.

**Geringe Erwärmung.**

**Hoher Nutzeffekt.**



Passend für Spannungen von 30—150 Volt. Von dem 4pferdigen Motor an aufwärts werden alle Modelle auch für 250 Volt gebaut und zwar als selbstregulierende Nebenschlussmaschinen.

Installation kompletter Beleuchtungsanlagen mit und ohne Accumulatoren.

Ferner empfehle ich auch für die Lieferung von  
magnetischen Scheideapparaten für Müllereien, Messinggiessereien und  
allen Fabriken mit Zerkleinerungsapparaten;

**Permanenten Stahlmagneten;**

**Telephon-Apparaten** mit ganz neuem, lautsprechendem Mikrophon;

**Haus- und Hotel-Sonnerien, elektrischen Uhren;**

**Sicherheitsvorrichtungen** gegen Einbruch;

**elektr. Türöffnern, Apparaten für phys. Laboratorien;**

**Vernicklung, Versilberung, Verkupferung** aller Art Gegenstände.

**A. Zellweger in Uster,**

**Fabrik für elektr. Maschinen und Apparate.**

Filiale in Zürich: Hirschengraben 78.



Fabrik-Zeichen  
gesetzl. geschützt.

Präzisions- und Schul-  
Reisszeuge.

E. O. Richter & Co.,  
Chemnitz.

## Heliographie- & → Paus-Papiere Lichtpausen

in Heliographie  
und in



liefern

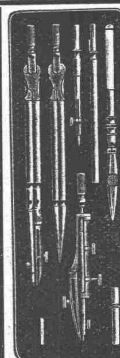
Hatt & Cie., Zürich,  
Unterer Mühleweg 2. Telefon 416.

A. Jucker, Nachf. v.

**Jucker-Wegmann,**  
Papierhandlung z. Hecht,  
Schiffände 22, Zürich.

Grosses Lager  
von

Pauspapieren, Pausleinen  
und Zeichenpapier,  
Rollen und Bogen,  
in nur vorzüglichen Qualitäten,  
Holzementpapier, Dach-  
pappen, Bodenbelag- und  
Teppich-Unterlag-Papiere.



Präzisions  
Reisszeuge.

Rundsystem.

Patent. Ellipsographen,  
Schräglinienapparate etc.

**Clemens Riefler,**

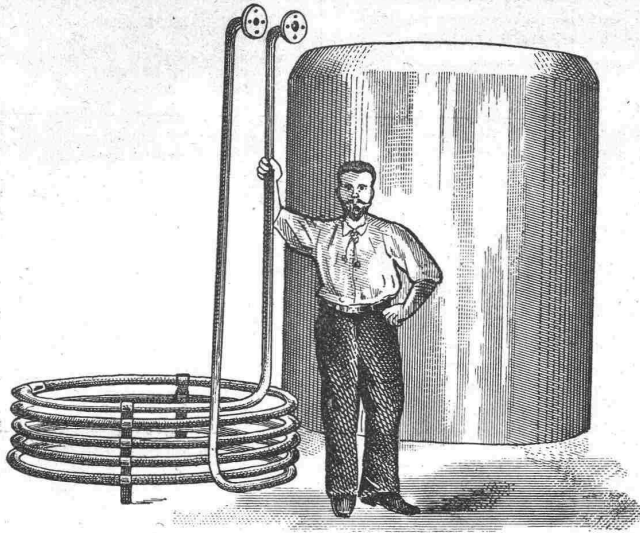
Fabrik math. Instrumente.

Nesselwang u. München  
(Bayern).

Gegründet 1841.

Paris 1900 Grand Prix

Illustrierte Preislisten gratis.



Apparate, Gefässe, Rohre  
u. dgl. für alle Industrien

aus  
reinem **ALUMINIUM**

in jeder Grösse und Form  
nach gesetzlich geschütztem Verfahren

**geschweisst**

liefert

**W. C. Heraeus, Hanau a. M.**

Vertreter für die Schweiz:

Ingenieur Ed. Gams, Zürich I, Thalacker 4.

**C. A. Grüssy, Zivilingenieur,**  
Altstetten-Zürich.

Uebernahme **technischer Vorarbeiten** für **Bahn-**  
und **Strassenbau, Wasserversorgung**  
und **Kanalisation.**

**KERN & Cie.**

mathematisch-mechanisches Institut

**AARAU.**

Gegründet 1819.

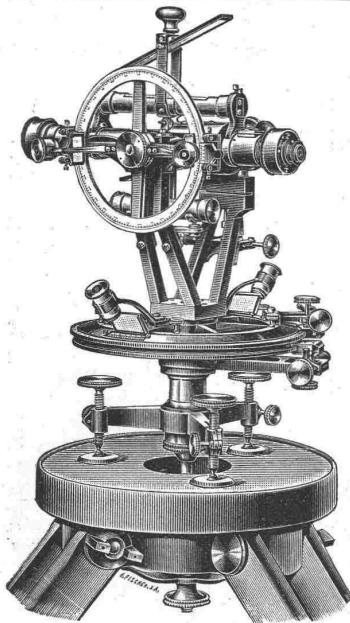
Anfertigung sämtlicher Instrumente für  
Topographie, Geodäsie und Astronomie.

**Prima Schweizer Präzisions-Reisszeuge**

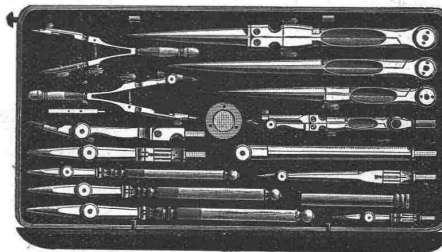
für Ingenieure und Architekten.

18 höchste Auszeichnungen nationaler  
Minderwertige Nachahmungen  
strumente und deren Verkauf  
lassen uns, sämtliche Zirkel  
gesetzlich geschützten Fabrik-  
genau auf diese Neuerung zu

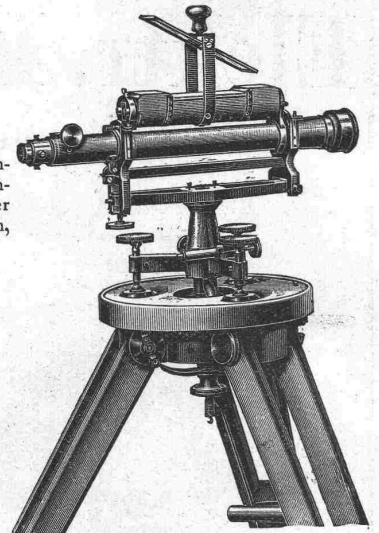
und internationaler Ausstellungen.  
unserer mathematischen In-  
unter unserm Namen veran-  
und Ziehfedern mit unserer  
marke zu stempeln. Wir bitten,  
achten.



Stets neueste Konstruktionen.

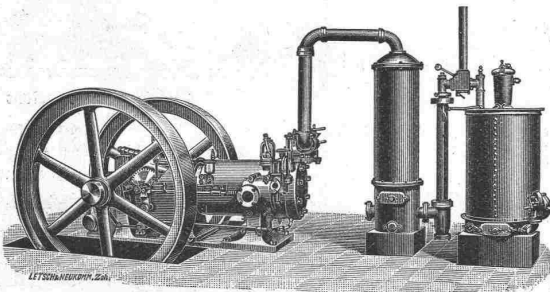


Kataloge gratis und franko.



**Bächtold & Cie., Steckborn.**

Maschinenfabrik und Giesserei.



**Bächtold's Kraftgas-Motoren**

mit Sauggas-Generatoren, neues System Louis Martin.  
Billigste Betriebskraft Brennstoffkosten 1 1/2—3 Cts. pro effekt, Pferde-  
kraftstunde.

Gas-, Benzin- u. Petroleum-Motoren.



Reinlichkeit und Eleganz

in Küchen, Badzimmern, Aborten, Verkaufslökalen etc., verschafft  
die patentierte, biegbare

**Metall-Email-Wandbekleidung**

als solider und schöner Ersatz für Fayence-Kacheln. Bis 70 %  
billiger als diese. Abspringen der Glasur und Rost unmöglich.

Prospekte und Muster gratis und franko durch  
**Sulzbach, Frick & Co., Zürich I, Gessnerallee 28.**



**Dr. Münch & Röhrs, BERLIN NW. 21**

# Mauerfarben

Verbesserte Oelfarben  
Wirksamster Schutz für  
Eisen u. Wellblech  
gegen Rost.

für Holz- und Mauerwerk,  
gegen chemische,  
atmosphärische und mechanische Einwirkungen.

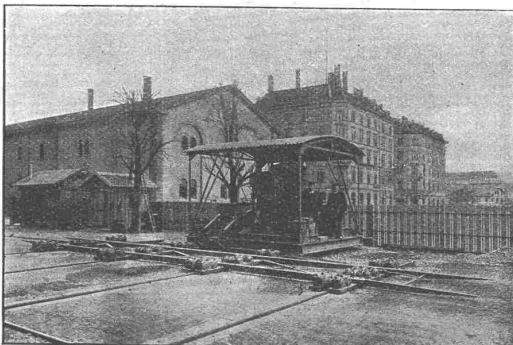
**Dr. Münch's Lack-Dauerfarben**  
sehr harter, eleganter Emaille-Anstrich.

Widerstandsfähig gegen Desinfektionswaschungen, Salzlösungen etc.  
für Krankenhäuser, Schulen, Badeanstalten, Accumulatoren-Räume etc.

Vertreter für die Schweiz: **C.A. Ulbrich & Co., Techn. Bureau, Zürich.**

## Gesellschaft der Ludwig von Roll'schen Eisenwerke

Filiale: **Giesserei Bern** liefert:



**Hebezeuge jeder Art** als: **Laufkräne**, und feste od. fahrbare  
**Drehkräne** für Hand- und speziell  
**elektrischen** Betrieb; **Aufzüge** für hydraulischen, **elek-**  
**trischen**, und Transmissionsbetrieb.

**Eisenbahnmateriale** als: **Drehscheiben** und **Schie-**  
**bebühnen** für Wagen und Lokomotiven;  
Hand-, **Dampf-** und **elektrischer** Betrieb.

**Weichen** für **Haupt-** u. Nebenbahnen, f. **Vignol-** u. **Rillen-Schienen**.  
**Barrieren** mit und ohne Verriegelung und Vorläuten.

**Zahnstangenoberbau; komplette Seilbahnen**

für Güter- und Personentransport. (Eigene patentierte Systeme.) Seit  
1898 15 Touristen-Seilbahnen geliefert.

**Schleusenanlagen** für Hand- und elektrischen Antrieb.

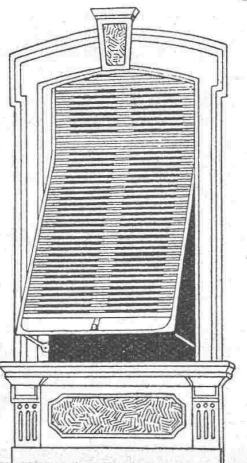
Hydraulische, automatische **Zementsteinpressen**.

— Angaben über zahlreiche Ausführungen, Referenzen, Projekte  
und Kostenvoranschläge stehen zu Diensten. —

## Rolladenfabrik Horgen.

Wilh. Baumann.

Aeltestes Etablissement dieser Branche in der Schweiz.  
Vorzüglich eingerichtet.



Holzrollladen  
aller Systeme.

**Rolljalousien**  
Patent + 5103

mit automatischer Aufzugsvorrichtung.

Die Rolljalousien Patent + 5103  
beanspruchen von allen Verschlüssen am  
wenigsten Platz. Die Handhabung ist sehr  
einfach und praktisch. Das System wird  
besonders für **Schulhäuser** und **Fremden-**  
**Hotels** anderen Verschlüssen vorgezogen.

— Zugjalousien. —

**Rollschutzwände.**

**Jalousieladen.**

Ausführung je nach Wunsch in einheimischem,  
nordischem oder überseeischem Holze.

## Winterthurer Mosaikplatten

für Bodenbeläge und Wandverkleidungen.

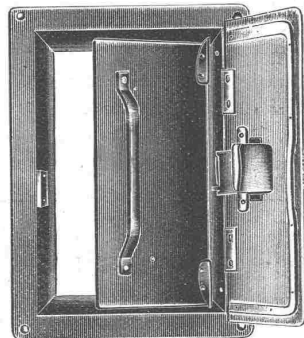
Ferner Trottoirplatten, Kesselhausplatten,  
Maschinenhausplatten.

**A. Werner-Graf** (vormals Huldreich-Graf).  
Mosaikplattenfabrik in Winterthur.

## Feuersichere Kamintüre

+ Patent Nr. 21919

mit Schliesszwang u. Sicherheitsvorrichtung  
gegen Abziehen des Schlüssels bei geöffneter Türe.



Kamintür geöffnet,  
mit Schutztüre.

Obige Türe aus Schmiedeeisen  
ist von grösster Wichtigkeit für  
Architekten u. Baumeister. Ab-  
solute Unmöglichkeit, den Schlüs-  
sel abzuziehen, bevor die Türe  
vollständig geschlossen ist. Wird  
entweder mit innerer Schutztür  
od. herabfallender Schutzklappe  
versehen.

Preise der Türen ohne Schlüs-  
sel: Rahmenmass:

innen 25 cm Höhe, 15 cm Breite,  
ausser 34 cm Höhe, 24 cm Breite.

pro Stück

Mit innerer Schutztüre . . . Fr. 6,—  
,, herabfallender Schutzklappe „ 6.50  
Schlüssel extra . . . „ -40

In allen besseren Eisenhandlungen erhältlich.

## Dreyer, Rosenkranz & Droop, Hannover

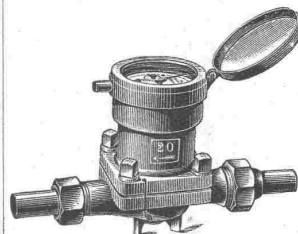
empfehlen ihre

## Wassermesser

mit

**Hartgummi-Messrad,**

wovon mehr als **200 000 Stück**  
abgesetzt worden sind.



Diese **Wassermesser** zeichnen sich aus durch  
grosse **Messgenauigkeit** und **Haltbarkeit**.  
Abbildungen, Beschreibung und Preise auf Wunsch.

Vertreter für die Schweiz: **Henri Schoch**, Streulistr. 17, Zürich.

Hydraulische und  
elektrische

## Aufzüge

über 500 in Betrieb,  
liefert als **Spezialität**  
unter Garantie die

**Aufzügefabrik**

**Alfred Schindler**

**LUZERN**

Prima Referenzen

Aufzüge für Transmissions- u. Handbetrieb.



# EISENBAHN - Material für Haupt-, Neben- & Strassen-Bahnen

**Vignole- & Rillenschienen**

in grösster Auswahl

**Schwellen nebst Befestigungsmittel**

Schienenrücker, Schienenbieg-Apparate

**Lochpressen, Geleisehebeböcke**

**Weichen, Kreuzungen**

Kräne, Drehscheiben

Aufzüge für Hand- & Motor-Betrieb

**Brückenwaagen**

Schiebebühnen, Lokomotiven

**Tramways- & Güterwagen**

**Achsen, Bandagen,**

Radsterne,

Radscheiben, Radsätze

Federn, Kuppelungen etc.

liefert in bester Ausführung

**FRITZ MARTI A.-G., Winterthur.**

Fugenlose

## Holzsteinboden

(Lapidit)

eigenes Verfahren, empfehlen als besten

**Fabrik-Fussboden**

sowie für Kirchen, Schulen, Verkaufsläden, Wirtschaftslokale, Spitäler, Küchen, Veranden, Korridore etc. etc.

Ed. Wüthrich & Cie., Herzogenbuchsee.

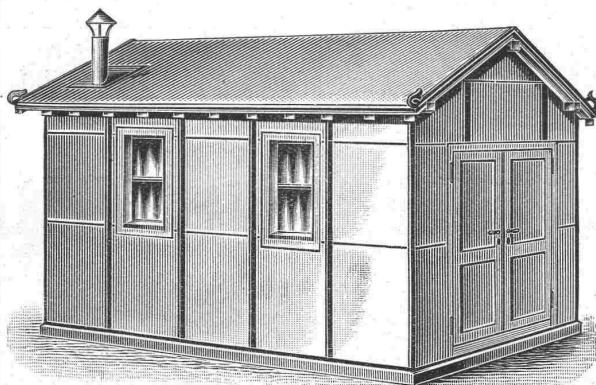
Schweiz. Xylolith-(Steinholz)-Fabrik Wildeg

**RILLIET & KARRER**

Patent Nr. 9080.

**Wärter- und Gärtner-Buden**

in allen Grössen.



Transportable Magazine. Bureau und kleinere Bauten.

Ferner: Kühl- und Trockenkammern, Eiskasten zur

Konservierung von Eis, Wandverkleidungen,

Einrichtung von feuersich. Räumen, Treibkasten.

Fix und fertig in Wildeg in Bahnwagen verladen.

Vorteile: Feuersicher, Schutz geg. Kälte u. Wärme, hygienisch, transportabel.

Prospekte und Atteste. Projekte, Muster und Vorschläge gratis.

## Zeit-Registrier-Apparate

für alle Verhältnisse.

**Bürks Arbeiter- und Wächter-Kontroll-Uhren,**

**Fahrten-Kontroll-Apparate**

ohne Verbindung mit der Wagenachse.

**Rechenmaschinen „MILLIONÄR“**

Patent Steiger.

Prospekte gratis u. franko. Apparate kostenlos auf Probe.

**HANS W. EGLI, ZÜRICH II,**

Werkstätte für Feinmechanik.

## Thonwerk Biebrich, A.-G.

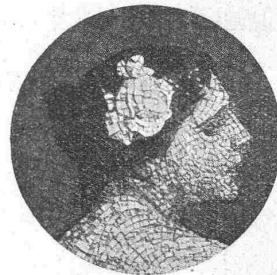
**Biebrich a/Rhein**

beste Referenzen und Zeugnisse aus der Schweiz,

liefert die für den Bau und Betrieb von Gasanstalten, Zementfabriken, Chemischen Fabriken, Cellulosefabriken, Schweiss- und Puddelwerken, Eisengiessereien, sowie für Dampfkessel- und sonstige Feuerungsanlagen notwendigen

**feuerfesten & säurebeständigen Produkte**

Retorten, Form- u. Normalsteine, Gloverringe, Mörtel etc.



**Tiroler Glasmalerei & Mosaikanstalt.**

(Neuhauser Dr. Jele & Comp.)

**Innsbruck**

Wien,

VI. Barnabitenstr. 6.

New-York,

53 Barclay-Street 35.

Serien von

figuralen Fenstern,

Kunstobjekte

I. Ranges,

in mehr als

1200 Kirchen und

Kathedralen

aller Kontinente.

Gegründet 1861.

Mit ersten

Preisen prämiert

auf allen grossen

Ausstellungen

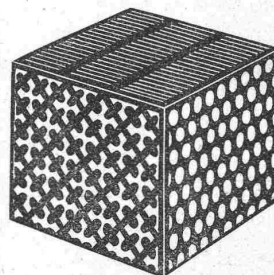
der

Welt.

## Mosaik

ist die einzige richtige Technik für Bilder, welche dem Wetter oder der Feuchtigkeit ausgesetzt sind.

**Kostenüberschläge u. Skizzen bereitwilligst.**



Gelochte und gepresste Bleche

— jeder Art. —

**Metalldraht-Gewebe**

in Messing,

Kupfer, Bronze etc. in jeder Nummer

sowie sämtliche

Maschinen für Papier-, Pappen-

und

Holzstoff-Fabrikation.

**Maschinenbau und Metalltuchfabrik Akt.-Ges.**

Raguhn i. Anh.