

Zeitschrift: Schweizerische Bauzeitung
Herausgeber: Verlags-AG der akademischen technischen Vereine
Band: 39/40 (1902)
Heft: 5

Werbung

Nutzungsbedingungen

Die ETH-Bibliothek ist die Anbieterin der digitalisierten Zeitschriften auf E-Periodica. Sie besitzt keine Urheberrechte an den Zeitschriften und ist nicht verantwortlich für deren Inhalte. Die Rechte liegen in der Regel bei den Herausgebern beziehungsweise den externen Rechteinhabern. Das Veröffentlichen von Bildern in Print- und Online-Publikationen sowie auf Social Media-Kanälen oder Webseiten ist nur mit vorheriger Genehmigung der Rechteinhaber erlaubt. [Mehr erfahren](#)

Conditions d'utilisation

L'ETH Library est le fournisseur des revues numérisées. Elle ne détient aucun droit d'auteur sur les revues et n'est pas responsable de leur contenu. En règle générale, les droits sont détenus par les éditeurs ou les détenteurs de droits externes. La reproduction d'images dans des publications imprimées ou en ligne ainsi que sur des canaux de médias sociaux ou des sites web n'est autorisée qu'avec l'accord préalable des détenteurs des droits. [En savoir plus](#)

Terms of use

The ETH Library is the provider of the digitised journals. It does not own any copyrights to the journals and is not responsible for their content. The rights usually lie with the publishers or the external rights holders. Publishing images in print and online publications, as well as on social media channels or websites, is only permitted with the prior consent of the rights holders. [Find out more](#)

Download PDF: 18.04.2026

ETH-Bibliothek Zürich, E-Periodica, <https://www.e-periodica.ch>

Schweizerische Bundesbahnen. Bauausschreibung.

Für die **Vergrößerung des Verwaltungsgebäudes der Jura-Simplon-Bahn in Bern** durch zwei Flügelanbauten werden folgende Arbeiten zur Uebernahme ausgeschrieben:

1. Die **Erd-, Maurer-, Kanalisations- und Versetzarbeiten** (Mauerwerk, cirka 3700 m³).
2. Die **Steinhauerarbeiten** (Jurakalkstein, cirka 52 m³), (Sandstein, cirka 640 m³).
3. Die **Eisenlieferungen**, cirka 75 Tonnen.
4. Die **Bauschmiedearbeiten**.
5. Die **Zimmerarbeiten** (cirka 120 m³ Konstruktionsholz).

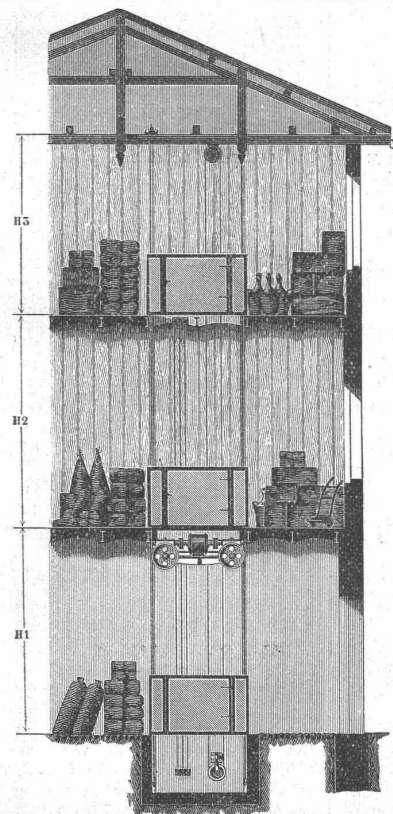
Die Pläne und Bedingungen liegen vom 3. Februar an im Bureau des bauleitenden Architekten, Herrn Ernst Hünerwadel, Bankgässchen Nr. 4, in Bern, zur Einsicht auf, und es können daselbst auch Eingabeformulare bezogen werden.

Uebernahmsofferten sind verschlossen mit der Aufschrift: «Vergrößerung des J.-S.-Gebäudes», bis zum **20. Februar 1902** abends an die unterzeichnete Direktion einzusenden.

Bern, 30. Januar 1902.

Die Generaldirektion der Schweiz. Bundesbahnen.

Sog. Saargemünder Thonplatten,
Reliefirte, gotische und Korbmuster,
Mosaik- und Füllmasse-Platten,
Glasierte Wandverkleidungs-Platten
vom einfachsten bis zum reichsten Dessin.
Hochfeuerfeste Steine für jeden industriellen Zweck.
Korksteine, Korkplatten.
Erstellung
von fugenlosen, feuer- und frostsicheren Fussböden aus Lapidit.
Isolierungen nach bewährtesten Systemen.
Vinzenz Kramer & Cie., Luzern.

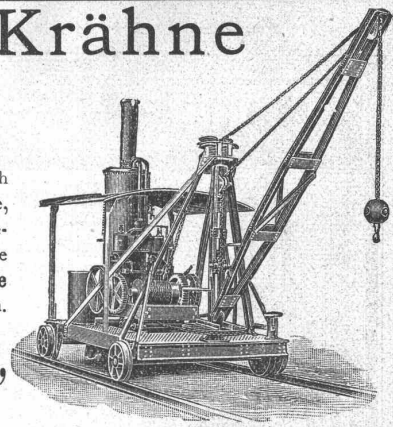


C. Wüst & Comp.,
Seehach - Zürich
bauen als
Spezialität:
Elektrische
Waren-
und
Personen-
Aufzüge
automobil und mit
stationärer Winde
nach eigenem,
patentiertem System.
Billigste Anschaffungs-
und Betriebskosten.
Absolut ruhiger Gang.
Präzise Steuerung.
Vorzügliche Fangvorrichtung.
Projekte und Kostenvoran-
schläge gratis.

Dreh-Krahne

für den Aushub
von Baugruben.

Der Antrieb erfolgt durch eine fahrbare Dampfwinde, welche vom Krahn abgenommen und für sich alleine als Lokomobile und Winde Verwendung finden kann.



Menck & Hambrock,
Altona-Hamburg.



für alle festen und flüssigen, breigen oder körnigen
Materialien und Rückstände.

Vertreter: **Alfred Joël, Zürich.**

Gutehoffnungshütte

Aktienverein für Bergbau und Hüttenbetrieb
in **Oberhausen (Rhld.)**

fertigt in ihren mit den neuesten und vollkommensten
Einrichtungen ausgerüsteten Werkstätten als **Besonderheit**

Achsen und Radreifen aus bestem **Siemens-Martinstahl**
für Lokomotiven, Tender und Wagen aller Art,

Radgerippe (Speichenräder)

aus bestem **Schweisseisen** für Wagen aller Art,
fertige Radsätze für Wagen aller Art,
sowohl für **Voll-**

als auch für **Neben- und Klein-Bahnen.**

Vertreter für die Schweiz: **Gebr. Stebler, Zürich.**

Dynamit Nobel, Akt.-Gesellsch., Zürich II

Fabrik in Isleten (Uri).

Mythenstr. 21.
Telephon 3623.

Beste Sorten



Spreng-Gelatine,
Gelatine-Dynamit.

Schwaches Dynamit für Steinbrüche.

Lieferanten
der Schweiz. Eidgenossenschaft.

Bautechniker,

welcher 3 Semester des Technikums
besucht hat, nebst 1 1/2 Jahren Praxis,
sucht zur Weiterbildung nebst
Lohn, Stelle a. ein Zeichnungsbureau.
Gef. Offerten unter Chiffre Z D 729
befördert

Rudolf Mosse, Zürich.

Empfehle mich den Tit. Behörden
und Privaten zur Anfertigung von

Eisenbahnprojekten

nebst Kostenvorschlägen,
für Bauleitung, Expertisen etc.

Albin Beyeler, Ingenieur in Bern

Telephon 550.

Erbauer der Bern-Neuenburg Bahn.

Ad. Schulthess, Zürich V,
Mühlebachstr. 62/64, Zinkornamenten-Fabrik.

Specialität: Ausführung architektonischer kunstgewerblicher Ornamente in Zink und Kupfer etc. etc. nach Musteralbum, eingesandten Zeichnungen und nach Modellen, wie: Mansardenfenster, Dach- und Turmspitzen, Konsolen, Gesimse, Wasserspeier, Bekrönungen, Ballustraden, Firstkämme, Garnituren und Figuren etc. etc. Illustrierte Muster-Album u. Preis-Courant gratis und franko!

Neues bewährtes Verfahren zur Verküpfung der Zinkarbeiten.
Grosse Auswahl und Musterlager von Blech-Schindeln verschiedenster Grösse und Dessin. Specialität: Koppel- und Thurm-Eindeckungen mit Falznaken befestigt; Patent Nr. 11727. Beste Specialrichtungen zur Fabrikation von Schindeln, Schuppenblechen und gerippten Dachplatten.
Prospekte gratis. — Übernahme sämtlicher Spenglerarbeiten.
Anfertigung von erhabenen Zinkbuchstaben.

J. WALTHER Industrie-Agentur
vorm. J. WALTHER & CO. ZÜRICH liefern
Armaturen, Pumpen,
Schienen, Rohrmaste, Drahtseile.

Siemens' Gasheiz- und Badeöfen
Friedr. Siemens
Dresden
Nossenerstr. I.

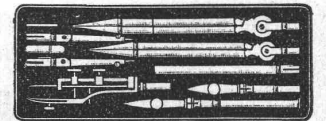
Reisszeuge

feinster Qualität und aller Systeme für Herren Architekten, Geometer, Ingenieure, Techniker und Schulen liefert die Reisszeugfabrik

L. Heisinger & Sohn

Nürnberg (Bayern).

6 Preismedaillen; Nürnberg 1896 «Goldene Medaille».



Illustr. Preislisten gratis.

Lincrusta-Walton

Patent-Relief-Tapeten
aus Linoleum ähnlicher Masse

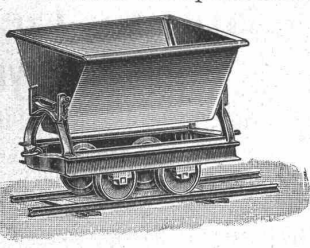
mit massivem Relief, abwaschbar, unempfindlich gegen Nässe und Hitze. Eleganteste und dauerhafteste Wandbekleidung für Herrenzimmer, Speisesäle, Rauchzimmer etc. Besonders geeignet für Treppenhäuser und Badezimmer.

Bester Ersatz für Holztäfelung.
Zu beziehen von allen Prima Tapetenhandlungen.
Nähere Auskunft erteilt
die Fabrik Lincrusta-Walton & Co., Hannover.

J. F. Klingelfuss, Aarau
Alleinfabrikant der ächten
Schweizer-Präcisionswasserwagen
für Maschinenbau und Maschinenbetrieb.
Preisliste gratis und franko.
Reparaturen aller Sorten Wasserwagen exakt, solid, unter Garantie.

A. Oehler & Co.,
Maschinenfabrik, Eisen- & Stahlgießereien
Aarau
fabrizieren als Specialität:

Tragbare und feste Geleise
für alle Zweige der Industrie, Bauunternehmer etc., mit zugehörigem Rollmaterial.



Transport-Wagen jeder Art.
Achsensätze mit Hartguss- und Stahlrädern.
Perronwagen

Drehscheiben für Normal- und Schmalspurbahnen.
Schubkarren, Kistenkarren etc.
Eisenbahndraisinen. — **Betonmischmaschinen.** — **Baggermaschinen.**
Drahtseilbahnen etc. etc.

HAUSSCHWAMM UND JEDE **PILZBILDUNG**
WIRD ZERSTÖRT UND VERHINDERT DURCH **MIKROSOL**

IN DER PRAXIS VORTREFFLICH BEWÄHRT. BEGÜTTICHTET IN DER BAUVERWALTUNG (HERAUSGEGEBEN IM MINISTERIUM DER ÖFFENTL. ARBEITEN. BERLIN IN N° 59 VON 1901)

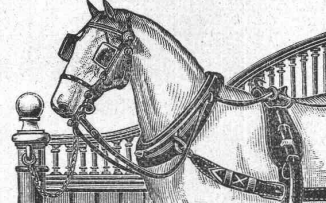
ALLEINIGE HERSTELLER: **ROSENZWEIG & BAUMANN, FARBENFABRIKEN KASSEL**
HOF-STR. PLATZ D. KAISERS U. KÖNIGS

A. Jucker, Nachf. v. Jucker-Wegmann,
Papierhandlung z. Hecht, Schifflande 22, Zürich.

Grosses Lager von **Pauspapieren, Pausleinen und Zeichenpapier,** Rollen und Bogen, in nur vorzüglichen Qualitäten, **Holzcementpapier, Dachpappen, Bodenbelag- und Teppich-Unterlag-Papiere.**

PATENTE
Hans Stichelberger
Ingenieur
BASEL, Leonhardstr. 34

Gebr. Lincke, Zürich
liefern als Spezialität



Stall-Einrichtungen

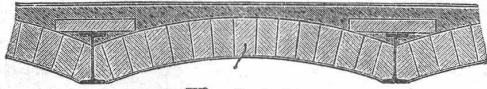
INTERNATIONALES Patent-Bureau
J. Aumund Ing. Werdmühleg Zürich
Prompt - Billig - Beste Referenzen

Ingenieur, (Diplom Zürich und patent. Geometer), erfahren in Eisenbahnbau und Projektierung, sucht Stelle ev. Beteiligung an Unternehmen oder techn. Bureau mit 20-30 Mille. Offerten sub Chiffre Zag E 33 besorgt **Rudolf Mosse, Bern.**

WANNER & Co., HORGEN

Spezialgeschäft für Isolierungen aller Art.

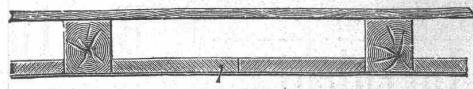
Gewölbe-Isolirung:



Korkstein.

Korksteine und Korksteinplatten
Asbest-Kieselguhrplatten

Isolir-Material
für die Baubranche:

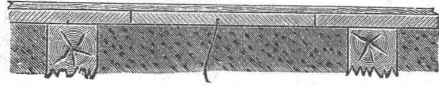


Decken-Isolirung:

Korkstein-Platten.

{ zur Bekleidung kalter, feuchter Wände, Mansarden und Shed-Dächer.
zur Ausmauerung von Kellern, Eishäusern, Kühl- und Trockenräumen.
zur Isolirung von Fussböden, Gewölben, Eis- und Bierwagen.
zur Bekleidung von eisernen Säulen, Trägern und Balken als Schutz gegen
Glühendwerden bei Feuer-Ausbruch.
zum Einschalen von Holzwänden- und Thüren als Schutz gegen Feuersgefahr.

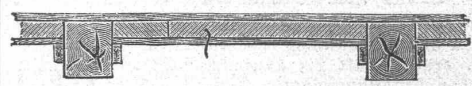
Fussboden-Isolirung:



Korkstein-Platten.

Isolirung von Wasserleitungen
gegen
Schwitzen und Einfrieren.

Mustern und Preislisten prompt und gratis.



Fussboden-Isolirung:

Korkstein-Platten.

Kunstanstalt
Polygraphisches Institut A. & G.
ZÜRICH
Anfertigung von Drucksorten.
Kataloge * Geschäftskarten * Broschüren
Ansichtskarten
Reklamen * Plakate etc.
in allen Techniken und photo-mechanischen
Reproduktionsverfahren.
Kostenvoranschläge gratis. * Kostenvoranschläge gratis.
Druck und Verlag des Lieferungswerkes:
„Die Industrielle u. Kommerzielle Schweiz“
Probefolien gratis.

Brändli & Cie.,
Horgen
Horn als jahrelang bevorzugte Spezialität:
Ia Trinidad-Asphalt-
Isolierplatten
zur Abdeckung von Fundamenten,
Brücken, Viadukten, Tunnels etc.
Telegramme: Asphalt Horgen.
— **Telephon.** —

ASPHALT
ISOLIERPLATTEN
..... UEBERBUND.
ABDECKUNG VON FUNDAMENTEN.

Geiger'sche Fabrik, G. m. b. H.
für Strassen- und Hausentwässerungs-Artikel
Karlsruhe i. B.
Spül- u. Absperr-Vorrichtungen für Kanäle und andere Zwecke.
Schachtabdeckungen.
Sinkkasten für Strassen-, Hof- u. Haus-Entwässerung.
Kran- u. Schlammabfuhr-Wagen zum Reinigen von Sinkkasten.
Bewährte Konstruktionen. — Höchste Auszeichnungen. — Solide Ausführung.
Man verlange illustriertes Preisbuch gratis.
In nahezu **200 Städten** in Verwendung, unter andern in:
Breslau — Dresden — Düsseldorf — Frankfurt a. M. — Hannover — Innsbruck
Karlsruhe — Kiel — Köln — Mannheim — Mülhausen i. E. — München — Posen
Sofia — Stettin — Strassburg i. E. — Stuttgart — Wien — Zürich u. s. w.
General-Vertreter für die Schweiz:
C. A. Grüssy, Civilingenieur, Zürich-Altstetten.

Felten & Guilleaume Carlswerk
Aktien-Gesellschaft, Mulheim am Rhein,
fabrizieren:
Eisen- und Stahldraht,
Kupfer- und Bronzedraht
für
Elektrische Leitungen
und die verschiedensten sonstigen Zwecke.
Leitungsdrähte nach der verschiedensten Art isoliert, umspinnen, bewickelt und umflochten.
Bleikabel für elektrische Beleuchtung.

Speise- und Rückleitungskabel,
Trolleydraht, Spanndraht- und Schienen-Kontaktstücke
aus Kupfer für elektrische Bahnen.
Telegraphenkabel und Telephonkabel
nach den bewährtesten Konstruktionen.
Drahtseile für alle Zwecke.
Vertreter für die Schweiz: **Kägi & Co., Winterthur.**

E. O. Richter & Co.,
Chemnitz.
Präzisions- und Schul-
Reisszeuge.
Fabrik-Zeichen
gesetzl. geschützt.

I. KEIM'SCHE II.
WETTERFESTE MINERAL-FARBEN.
NORMALE ÖLFARBEN IN TUBEN.
AVSKNITT VBER
A-KÜNSTLER-
ODER
B-DEKORATIONS-
ODER
GANSTRICH-
MINERALFARBEN.
MALFARBEN
VNF-CONTROLE
D-DEUTSCHEN
GESELLSCHAFT
Z-BEFÖRDERUNG
RATIONELLER
MALVERFAHREN.

Jeune homme, ayant fait un stage de trois ans et demi dans un des meilleurs bureaux d'architecte à Neuchâtel, cherche place de

Dessinateur

en Suisse ou à l'étranger pour tout de suite ou au printemps.

Adresser les offres à Mr. E. Soguel, notaire à Neuchâtel.

Ingenieur,

Absolvent des Polytechnikums Zürich, mit dreijähriger Bureau- und Baupraxis, sucht Stelle.

Gefl. Offerten unter Z R 567 an die Annoncen-Expedition

Rudolf Mosse, Zürich.

Gesucht.

Für e. mittelgrosse Maschinenfabrik Süddeutschlands eine jüngere, erste Kraft als kaufmännischen Abteilungschef. Erfordernis: Gediene Schulbildung, Kenntnisse und Erfahrung in der Administration, Verkaufsorganisation und kaufmännischen Behandlung der Geschäfte einer Maschinenfabrik mit mehreren Branchen. Anmeldungen mit Photographie und Angaben über Bildungsgang und Berufslaufbahn, Gehaltsansprüche und Zeitpunkt des frühesten Eintritts nebst Referenzen und Zeugniskopien unter Chiffre Z S 193 an **Rudolf Mosse, Stuttgart.**

Bautechniker,

flotter Zeichner, sucht auf dem Platze Zürich Stelle. Zeugnisse und Zeichnungen zu Diensten.

Offerten sub Z K 560 an **Rudolf Mosse, Zürich.**

Ein tüchtiger

Architekt

könnte sich mit etwas Kapital-Einlage an einem Baugeschäft beteiligen. Kapital ist gut gesichert. Arbeit zur Genüge vorhanden.

Offerten unter Chiffre Z N 588 an die Annoncen-Expedition **Rudolf Mosse, Zürich.**

Bauführer,

Für die Bauleitung bei der Erbauung einer elektrischen Centrale in einer kleineren Stadt des Oberelsasses wird für sofort ein gewandter Bauführer gesucht, der mit der Erstellung von Betonfundamenten für Maschinen und der Abnahme und Montierung von Eisenkonstruktionen vollständig bekannt ist. Angaben über Alter, Bildungsgang, Berufslaufbahn und Gehaltsansprüche nebst Referenzen und Zeugniskopien unter Chiffre Z A 576 an die Annoncen-Exp. **Rudolf Mosse, Zürich.**

Gesucht

ein Elektrotechniker

durchaus im Installationswesen bewandert

als Acquisiteur.

Es wollen sich nur Herren mit vielseitiger Erfahrung melden. Kurzer Lebenslauf. Zeugnisabschriften, Gehaltsansprüche, Eintrittstermin und Militärverhältn. unter Chiffre Z P 540 an die Annoncen-Expedition **Rudolf Mosse, Zürich** erbeten.

Diplomirte Ingenieure und Bauführer

theoretisch und praktisch gebildet im Eisenbahnbau, werden von der Compagnie des Ober-Congo gesucht. Eingaben haben in französischer Sprache zu geschehen; nur Reflektanten im Alter von mindestens 36 Jahren werden berücksichtigt. Für nähere Auskunft wende man sich an Herrn Konsul Boillot-Robert in Neuenburg.

Gesucht

für das Konstruktionsbureau einer Elektrizitätsfirma ein tüchtiger

Konstrukteur,

der im allgem. Maschinenbau erfahren ist und eventuell über gute Kenntnisse in der Konstruktion elektrischer Fahrzeuge verfügt.

Ausführliche Offerten erbeten unter Chiffre Z E 455 an die Annoncen-Expedition **Rudolf Mosse, Zürich.**

Zu verkaufen.

Wegen vorgerücktem Alter ein

Baugeschäft.

Event. Mitbeteiligung mit entsprechender Einlage zu späterer Übernahme.

Offerten unter Chiffre S 298 Y an **Haasenstein & Vogler, Bern.**

Bautechniker,

in den besten Jahren, energisch, im Bureau und auf dem Felde arbeitend, praktisch erfahren, deutsch, franz. und italienisch sprechend und korrespond., sucht auf Ende November Engagement. Spez. Eisenbahn- und Strassenbau.

Gefl. Offerten sub Z W 697 an **Rudolf Mosse, Zürich.**

Architekt,

selbständig arbeitend, sucht dauernde Stelle. Beste Referenzen stehen zur Verfügung.

Offerten sub Chiffre Z D 704 an **Rudolf Mosse, Zürich.**

J. WALTHER Industrie-Agentur
vorm. J. WALTHER & Co ZÜRICH liefern

Armaturen, Pumpen, Schienen, Rohrmaste, Drahtseile.

Stelle-Gesuch.

Ein junger, sprachkundiger Elektrotechniker mit Praxis im Installations- und Centralenbau, welcher Ende März das Technikum absolviert, sucht bis dahin Stellung als

Betriebsassistent

oder

Montageleiter

einer Centrale oder elektr. Bahnbetriebes. Offerten sub Z S 618 an **Rudolf Mosse, Zürich.**

Zu kaufen gesucht

300—400 Meter ältere, noch gut erhaltene

Rollbahngeleise

mit 2 Kipp- und 2 Plattformwagen. Offerten unter Chiffre Z M 637 an die Annoncen-Expedition

Rudolf Mosse, Zürich.

Bautechniker,

gesetzten Alters, firm in allen Baugeschäften u. bei Behörden, äusserst selbständig, sucht gestützt auf gute Zeugnisse Stellung im Bureau, auf dem Bau oder bei Behörden.

Offerten sub Z Y 649 an die Annoncen-Expedition

Rudolf Mosse, Zürich.

Für mech. Schreinereien.

Junger Mann, verheiratet, militärfrei, der verschiedene Jahre grössere mech. Schreinerei vorteilhaft betrieben, sucht Engagement als

Werkführer.

Im Zeichnen, Kalkulieren, wie Buchhaltung bewandert u. versteht sämtliche Holzbearbeitungsmaschinen auf vorteilhafteste auszunützen. Eintritt nach Belieben.

Offerten sub Z T 669 befördert **Rudolf Mosse, Zürich.**

Junger Bauführer

mit guten Zeugnissen, sowie praktischer und theoretischer Thätigkeit, sucht Stellung bis 1. März.

Offerten unter Chiffre Z 20 Ch. an **Rudolf Mosse, Chur.**

Acetylen-Apparat,

nur ca. 1/2 Jahr in Gebrauch, ist wegen Vergrößerung der Anlage sehr preiswürdig zu

verkaufen.

Anfragen sub Chiffre K B 17 befördert

Rudolf Mosse, Schaffhausen.

Junger Mann, der seine Lehre von zwei Jahren als

Tactylograph

bestanden hat, sucht Stellung in einem technischen Bureau. Offerten unter **Marc Nicollier, Café Industriel, Lausanne.**

Ingenieur,

Italiener, deutsch und französisch sprechend, in allen Bauwissenschaften tüchtig, wünscht per 10. März seinen Posten zu ändern. Gefl. Zuschriften unter S S 418 befördert **Rudolf Mosse, Wien, I., Seilerstätte 2**

Röhren-Walzwerke

welche gezogene Stahlrohre von 14 cm äusserem Durchmesser bei 3—5 mm Wandstärke liefern können, werden um Offerte mit Preisangabe für Deutschland ersucht. Abnahme vorerst ca. 10—12 000 lauf. Meter in zu vereinbarenden Raten. Offerten sub F Z L 421 an

Rudolf Mosse, Frankfurt.

Zu kaufen gesucht

ein Bau- oder Repetitions-theodolith in noch perfektem Zustande.

Gefl. Offerten sub Chiffre K 444 O an **Haasenstein & Vogler, Lugano.**

J. WALTHER Industrie-Agentur
vorm. J. WALTHER & Co ZÜRICH liefern

Armaturen, Pumpen, Schienen, Rohrmaste, Drahtseile.

Zinstabellen.

Für den tägl. Gebrauch u. d. Bilanz leist. anerkannt sehr gute Dienste. Guyers Tages-Zinstabellen in div.

Ausgaben:
« „Diskonto“ (Zinstabelle für 16 Zinsfüsse u. beliebige Marchzins).

« Monats-Zinstabelle.

« Jahres-Zinstabelle.

Vorzüge: Grosse Genauigkeit und grosse Zeitersparnis bei spielend einfacher Anwendung.

Prospekte u. Ansichtsendung durch den Buchhandel od. den Verfasser **J. Guyer, Fischenthal, (Zürich).**

Lichtpauspapierfabriken

„Phos“,

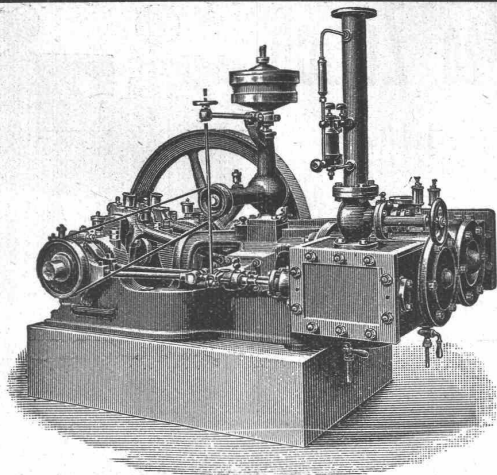
Detmold

empfehlen

Zeichenpapier, Tuschen, Pauspapier und Lichtpauspapier jeder Art. *** Lichtpausen. ***

Bautechniker,

energisch, mit mehrjähriger Praxis, mit allen auf dem Bureau vorkommenden Arbeiten vertraut, tüchtiger Bauführer, sucht per sofort Stelle. Offerten unter Gc 628 Z an **Haasenstein & Vogler, Zürich.**



MASCHINENFABRIK BURCKHARDT, BASEL

Aktiengesellschaft.

Paris 1900: Grand Prix.

Specialität in:

**Trockenen Schieber-Compressoren u. Vacuum-pumpen
System Burckhardt & Weiss.**

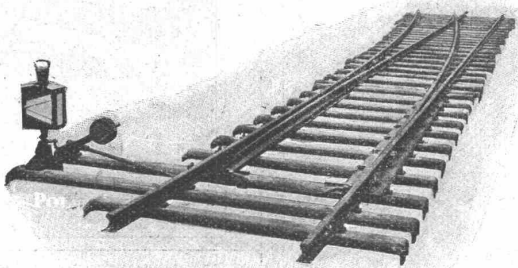
Vorzüge: Grosse Leistungsfähigkeit bei kleinen Dimensionen, daher billige Anschaffungskosten. Keine Ventile; zwangläufige Steuerung. Einfachheit der Konstruktion. Keine Reparaturen. Leichte Zugänglichkeit. Geräuschloser Gang. Grösste Betriebssicherheit. Trockene Druckluft.

Volumetr. Wirkungsgrad garantiert **90 pCt.**

Prospekte, Indikator-diagramme etc. stehen auf Verlangen zu Diensten.

Gesellschaft der Ludwig von Roll'schen Eisenwerke

Filiale: Giesserei Bern liefert:

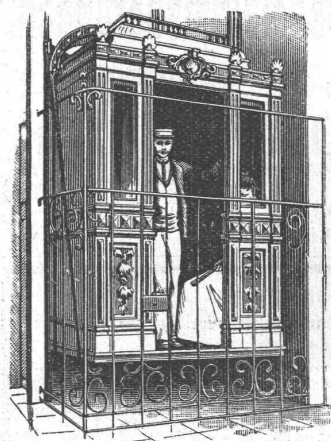


Hebezeuge jeder Art als: **Laufkrane**, und feste od. fahrbare **Drehkrane** für Hand- und speciell **elektrischen** Betrieb; **Aufzüge** für hydraulischen, **elektrischen**, und Transmissionsbetrieb.

Eisenbahnmaterial als: **Drehscheiben** und **Schiebebahnen** für Wagen und Lokomotiven; Hand-, **Dampf-** und **elektrischer** Betrieb. **Weichen** für **Haupt-** u. Nebenbahnen, f. **Vignol-** u. **Rillen-**Schienen. **Barrieren** mit und ohne Verriegelung und Vorläuten.

Zahnstangenoberbau; komplette Seilbahnen für Güter- und Personentransport. (Eigene **patentierte** Systeme.) Seit 1898 15 Touristen-Seilbahnen geliefert.

Schleusenanlagen für Hand- und elektrischen Antrieb. Hydraulische, automatische **Cementsteinpressen**.
— Angaben über zahlreiche Ausführungen, Referenzen, Projekte und Kostenvoranschläge stehen zu Diensten. —



Hydraulische u. elektrische

Aufzüge

über 400 in Betrieb, liefert als **Specialität** unter Garantie die Maschinenfabrik und Eisengiesserei von **ALFRED SCHINDLER** in **Luzern**.

Prima Referenzen.

Fabrique de Machines de Fribourg

Fondé en 1859

Société Anonyme

Ouillée à neuf en 1901

TURBINES à haute pression



TURBINES FRANCIS

Dernière constructions.

perfectionnées.

RÉGULATEURS DE PRÉCISION

Transmissions syst. Sellers.

Paliers graisseurs.

PONTS MÉTALLIQUES et CONSTRUCTIONS EN FER

Conduites



Plans et

Réservoirs.

Devis sur demande.

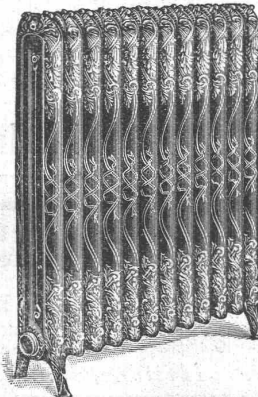
THONWERK BIEBRICH, A.-G.

Biebrich a/Rhein

beste Referenzen und Zeugnisse aus der Schweiz, liefert die für den Bau und Betrieb von **Gasanstalten, Cementfabriken, Chemischen Fabriken, Cellulosefabriken, Schweiss- und Puddelwerken, Eisengiessereien**, sowie für **Dampfkessel- und sonstige Feuerungsanlagen** notwendigen

feuerfesten & säurebeständigen Produkte

Retorten, Form- u. Normalsteine, Gloverringe, Mörtel etc.



G. Helbling & Cie.,

Zürich I,

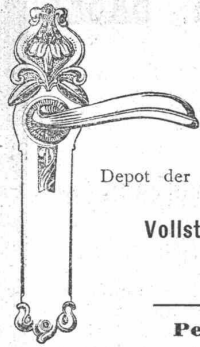
Stadelhoferplatz 18.

Fabrik in Küssnacht b. Z.

Centralheizungen

aller Systeme.

Lüftungs- u. Trocken-Anlagen.



C. F. Ulrich, Niederdorfstrasse 20, Zürich

Specialgeschäft für Baubeschläge.

Depot der echten Bommer'schen Windfangthür-Bänder mit Spiralfeder; unerreicht in Bezug auf Federkraft, Dauerhaftigkeit und elegantes Aeussere.

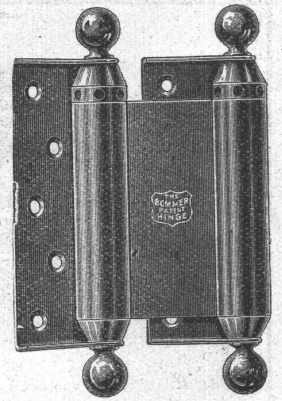
Vollständiges Lager in allen Schlossarten, Fensterverschlüssen und Thürbändern.

Grösste und feinste Auswahl in Bronze-Beschlägen.

— Stilgerechte Modelle, hochmoderne Genres in nur Ia Ausführung. —

Permanente Ausstellung von Baubeschlägen: 20 Niederdorfstrasse, I. Etage.

Illustrierte Preislisten und Mustersendungen stets zu Diensten.



J. Rukstuhl, Basel

Specialität **Warmwasser- und Niederdruck-Dampf-Heizungen.**



Emil Sequin, Euböolithwerke
Rüti (Zürich).

Felix Beran, Bautechn. Bureau
Zürich V.



Die zuverlässigsten
CONDENSTÖPFE
liefert **J. AUMUND, Ingen.,**
Werdmühlegasse 17, parterre
ZÜRICH.
Verlangen Sie Prospekt und Referenzen.

J. WALTHER Industrie-Agentur
vorm. **J. WALTHER & CO. ZÜRICH** liefern
Armaturen, Pumpen,
Schienen, Rohrmaste, Drahtseile.

Jacques Hoesli, Glarus.

Pflastersteine

Seedorfer, bestes schweiz. Material } Produktion pro 1901
Weesener, bekannter blauer Alpenkalk } 1500 Wagen.
Hementhaler, billigstes Trottoirpflaster }

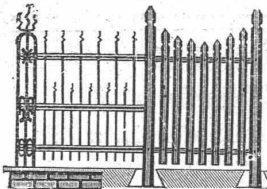
Ausführung von Pflästerungen jeden Systems.

Vertretung der westphälisch-anhaltischen Sprengstoffgesellschaft für

— Ost- und Südschweiz —

~~~~~ für Dynamit, Westphalit und Petroklastit. ~~~~~

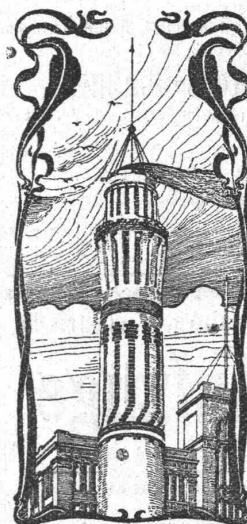
**Mit Herkulesstäben**, welche in jed. gewünschten Form und Länge geliefert werden, erstellt man die schönsten und billigsten



**Thore, Thüren, sowie Einfriedigungen** für Gärten, Höfe, Gräber etc. Besonders vorteilhaft f. **Schlosser** u. **Schmiede**. Prospekte und Preise durch

**Ernst Walcker, Zürich III.**

Alleinverkauf für die Schweiz.



## J. Walser & Cie.

### Winterthur.

#### Hoch- Tief- und Wasserbau.

Spezial-Geschäft für

**Hochkamine, Kesseleinmauerungen.**

Maschinen-Fundamente.

**Ofenbauten**

für alle industriellen Zwecke.

**Ziegelei-Anlagen.**

## Telegraphenstangen und Leitungsmasten

für elektrische Anlagen aus vorzüglichen, schlanken Hölzern des Schwarzwaldes, sowie bayerischer und mittelrheinischer Gebirgsforsten, imprägniert (kyanisirt) nach den Bedingungen der deutschen Reichspostverwaltung.

### Eisenbahnschwellen

jeder Holzart, beliebiger Dimensionen, imprägniert nach Staatsbahnvorschriften, auch unimprägniert. Grösste Leistungsfähigkeit. 9 Imprägnier- und Kyanisieranstalten. Günstigste Lage für Export nach allen Ländern.

**Gebr. Himmelsbach, Freiburg i. Baden.**