

Zeitschrift: Schweizerische Bauzeitung
Herausgeber: Verlags-AG der akademischen technischen Vereine
Band: 39/40 (1902)
Heft: 26

Werbung

Nutzungsbedingungen

Die ETH-Bibliothek ist die Anbieterin der digitalisierten Zeitschriften auf E-Periodica. Sie besitzt keine Urheberrechte an den Zeitschriften und ist nicht verantwortlich für deren Inhalte. Die Rechte liegen in der Regel bei den Herausgebern beziehungsweise den externen Rechteinhabern. Das Veröffentlichen von Bildern in Print- und Online-Publikationen sowie auf Social Media-Kanälen oder Webseiten ist nur mit vorheriger Genehmigung der Rechteinhaber erlaubt. [Mehr erfahren](#)

Conditions d'utilisation

L'ETH Library est le fournisseur des revues numérisées. Elle ne détient aucun droit d'auteur sur les revues et n'est pas responsable de leur contenu. En règle générale, les droits sont détenus par les éditeurs ou les détenteurs de droits externes. La reproduction d'images dans des publications imprimées ou en ligne ainsi que sur des canaux de médias sociaux ou des sites web n'est autorisée qu'avec l'accord préalable des détenteurs des droits. [En savoir plus](#)

Terms of use

The ETH Library is the provider of the digitised journals. It does not own any copyrights to the journals and is not responsible for their content. The rights usually lie with the publishers or the external rights holders. Publishing images in print and online publications, as well as on social media channels or websites, is only permitted with the prior consent of the rights holders. [Find out more](#)

Download PDF: 22.02.2026

ETH-Bibliothek Zürich, E-Periodica, <https://www.e-periodica.ch>

R. Reiss

Fabrik technischer Artikel und Versandgeschäft.

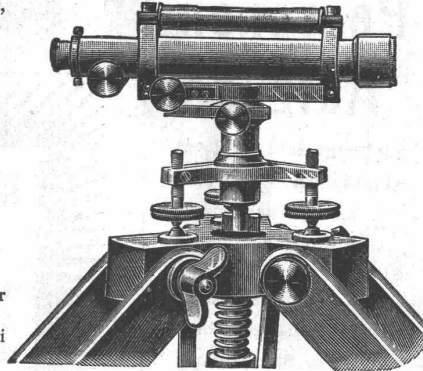
Liebenwerda

Prov. Sachsen

fertigt und liefert
als
Spezialität:**Geodätische Instrumente und Messgeräte**
Schreib- und Zeichenwaren aller Art.

Theodolite, Nivellier-Instrumente, Messlatten, Fluchtstäbe, Bauplatzlatten, Nivellierlatten, Visierkreuze, Messbänder aus Stahl und Leinen, Winkelprismen, Winkelspiegel, Kreuzscheiben, Reisszeuge, Reisschienen u. Winkel, Reissbretter, Lichtpauspapiere, Pausleinen, Zeichenpapiere etc.

Hauptpreisliste mit über 1000 Abbildungen, sowie Musterbücher von Lichtpauspapieren, Zeichenpapieren, Pausleinen etc. werden frei und unberechnet übersandt.



Vertretungen in der Schweiz unterhalte ich nicht, alle Aufträge werden sofort nach Eingang direkt von hier expediert.

Vollständige Ausrüstung technischer Bureaus.

Feinste Referenzen.

Feinste Referenzen.

Siemens & Halske A.-G.
BERLIN

Aelteste Fabrik in Deutschland für Rotations-

WASSERMESSE

mit rotierendem oder feststehendem Zifferblatt

auch mit patentierter Frostschutzvorrichtung für kommunale Wasserleitungen und industrielle Zwecke, u. A.: Kesselspeisewassermesser, auch mit elektrischer Fernregistrier-Vorrichtung.

Elektrische Wasserstands-Fernmelde- und Registrier-Apparate.

Ueber 425 000 Siemens-Messer im Betriebe.

Vertretung für die Schweiz,

verbunden mit Reparaturwerkstatt und Prüfungsstation:

Gasmessfabrik Luzern, Elster & Cie.**Thonwerk Biebrich, A.-G.****Biebrich a/Rhein**

beste Referenzen und Zeugnisse aus der Schweiz, liefert die für den Bau und Betrieb von Gasanstalten, Zementfabriken, Chemischen Fabriken, Cellulosefabriken, Schweiss- und Puddelwerken, Eisengiessereien, sowie für Dampfkessel und sonstige Feuerungsanlagen notwendigen

feuerfesten & säurebeständigen Produkte**Retorten, Form- u. Normalsteine, Gloverringe, Mörtel etc.**

Für Techn. Vorarbeiten im Bahn- und Strassenbau empfiehlt sich

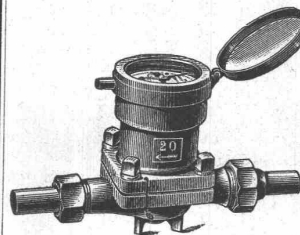
B. Emch, Ingenieurbureau, Bern.

Dreyer, Rosenkranz & Droop, Hannover

empfehlen ihre

Wassermesser

mit

Hartgummi-Messrad,wovon mehr als **200 000 Stück** abgesetzt worden sind.

Diese Wassermesser zeichnen sich aus durch grosse Messgenauigkeit und Haltbarkeit. Abbildungen, Beschreibung und Preise auf Wunsch.

Vertreter für die Schweiz: **Henri Schoch, Streulistr. 17, Zürich.****Clichés**

für Buchdruck fabriziert

Ernst Dölker, Zürich III.

Ankerstr. 23. Telefon 394.



Die zuverlässigsten
CONDENSTÖPFE
liefert **J. AUMUND, Ingen.**,
Werdmühlegasse 17, parterre
ZÜRICH.
Verlangen Sie Prospekt und Referenzen.

**L. Heisinger & Sohn, Nürnberg.**

Fabrik feinsten Reisszeuge.

Gegründet 1840.

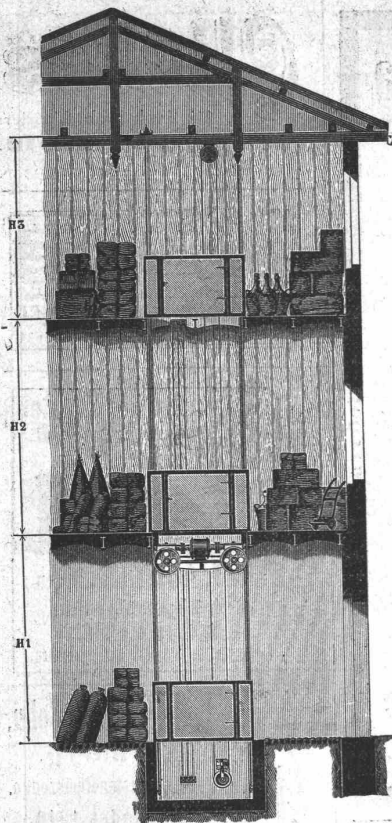
Präzisions-, Rund-,
Aarauer-, Façon- und
Schul-Reisszeuge.

Grosse Auswahl.

Solide Bedienung.

Illustr. Preislisten gratis u. franko.



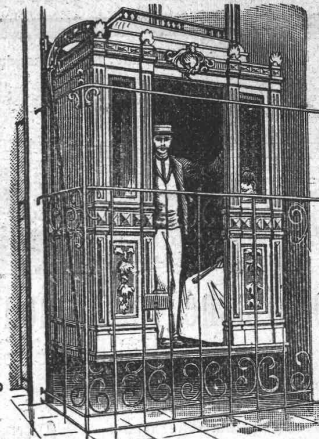


C. Wüst & Comp.,
Seebach - Zürich

bauen als
Spezialität:
Elektrische
Waren-
und
Personen-
Aufzüge

automobil und mit
stationärer Winde
nach eigenem,
patentiertem System.
Billigste Anschaffungs-
und Betriebskosten.
Absolut ruhiger Gang.
Präzise Steuerung.
Vorzügliche Fangvorrichtung.
Projekte und Kostenvor-
schläge gratis.

Aufzüge für Transmissions- u. Handbetrieb.



Hydraulische und
elektrische

Aufzüge

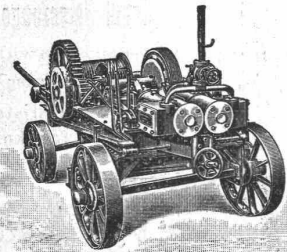
über 500 in Betrieb,
liefert als **Spezialität**
unter Garantie die
Aufzügefabrik
Alfred Schindler
LUZERN
Prima Referenzen

Kienast & Bäumlein, Zürich IV

— Gegründet 1870 —

Spezialgeschäft für
Metzgereien, Wurstereien & Schlachthäuser
Kühlanlagen & Eisschränke
Mit Luftzirkulation Ohne Maschinenbetrieb

Tiefbohrwinden

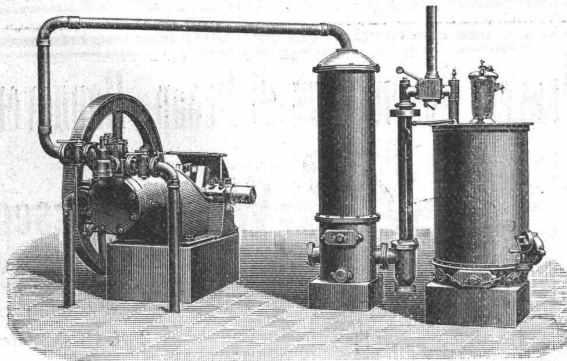


mit 2 Trommeln

für die mannigfaltigsten An-
forderungen von Tiefbohrungen
geeignet,
bauen als **Spezialität** und
liefern in kürzester Zeit

MENCK & HAMBROCK,
Altona-Hamburg.

Bächtold & Cie., Steckborn.
Maschinenfabrik und Giesserei.



Bächtold's Kraftgas-Motoren

mit Sauggas-Generatoren, neues System Louis Martin.

Billigste Betriebskraft Brennstoffkosten 1 1/2 — 3 Cts. pro effekt. Pferde-
kraftstunde.

Gas-, Benzin- u. Petroleum-Motoren.



Kamin-Aufsatz und Ventilator

„Spiral“,

ein längst gewordenes Bedürfnis, liefert unter
Garantie guter Wirkung der Vertreter für die Schweiz

J. P. Brunner, Ventilationsgeschäft,
Oberuzwil, Kt. St. Gallen.

Aktiengesellschaft

vormals

Joh. Jacob Rieter & Co., Winterthur.

Paris 1900. Grand Prix; 3 goldene und 1 silberne Medaille.

Eisen-Konstruktionen,
Reservoirs, Wasserleitungsröhren.

Turbinen

Francis, Jonval, Girard, Pelton etc.

Präzisions-Regulatoren, Elektr. Bremsregulatoren.
Transmissionen — Aufzüge.

Anlagen für
elektrische Beleuchtung und Kraftübertragung.

100,000



Prompte Spedition.

aller couranten Grössen

vorzüglicher Fabrikation,
zu allen Isolationszwecken
geeignet,

halten stets am Lager

Mech. Korkwarenfabrik
Dürrenäsch (Aarg.)

Konkurrenzlose Preise.

Schweizerische Accumulatorenwerke Tribelhorn A.-G., Olten & Zürich.**Accumulateurs**

stationnaire und transportable

für Kraft, Licht, Traktion und Medizinalzwecke.

Accumulateurs

stationnaires et transportables

— pour Force, Lumière, Traction et Médecine —

Société anonyme suisse des accumulateurs Tribelhorn, Olten et Zurich.

Gussbausteine

5, 7, 10, und 14 cm stark für

Scheidewände.**+ 15483**Referenzen und Muster
gerne zu Diensten.**Guss-Baustein-Fabrik Zürich.**

Westinghouse

Pumpen Dampf-Pumpen, Elektrisch betriebene Pumpen,
Wasser-, Luft- und Vacuum-Pumpen jeder Art.

Kompressoren

für

Förderungs- und Industriezwecke.

Westinghouse Bremsen

für

Voll-, Klein- und Strassenbahnen.

Société Anonyme Westinghouse

(Kapital 20 000 000 Franken)

Etablissements de Freinvill, Sévran (S. & O.)

Telegramm-Adresse: Sodelec, Sévran.

Fabriken in Hâvre und Sévran.

KEIM MINERAL-FARBEN

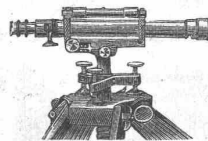
HALTEN AM BESTEN

ABT. A. KUNSTMALEREI. <i>Altbedährte Monumental-Technik auf sog. Keimputz auch für ein- angesehene Mal- weise.</i>	im WETTER.	ABT. B. DEKORATIONS- FARBEN. <i>Einfach! Quick f. Innen- räume, Kirchen (kein Schwitzen, kein Ätz. Feigenf. u. d. d. Rest alt. Fresken.</i>
ABT. C. ANSTRICHFARBEN. <i>In 60 Tonnen vorrätig. verfügen mit d. Putz. Suchtortig matt. Schnelle Arbeit. Probesug. N. 250.</i>		

Glanzlos leuchtend, waschbar, den Putz erhaltend, porös, hygienisch, frisch, Cement.

Gebrauchsanw. Ausk. Preis etc. für Abt. A. Bad. C. Farbhart. Bad. C. gratis franco.

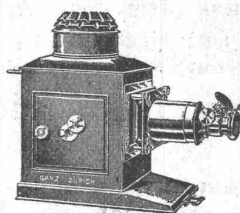
FABRIK-KEIM^{sch}ER-FARBEN-MÜNCHEN.

Einziges Fachgeschäft der Schweiz

mit vollständigem, grossem Lager in sämtlichen Vermessungs- und Zeicheninstrumenten, Zeichnen-, Paus-, Lichtpauspapieren und -Apparaten, sowie Bauformularen und Verträgen für Techniker.

C. F. Billwiler & Cie.,

Clausiusstrasse 4, beim Polytechnikum Zürich.

**Ganz & Co., Zürich.**

Bahnhofstrasse 40.

Spezialgeschäft f. Projektion.

**Projektions-Laternen
Projektions-Bilder.**

Katalog gratis und franko.

Anfertigen von Glasbildern nach eingesandten Negativen, Photogr., Plänen etc. zu Projektions-Vorträgen (im In- und Ausland) in technischen Gesellschaften etc., die wirksamste Reklame für Maschinenfabriken etc.

Bautechniker,

24 Jahre alt, mit längerer Bureau- und Bauplatzpraxis, sucht auf 1. od. 15. Januar 1903 dauernde Stellung in Zürich. Gute Zeugnisse zu Diensten.

Offerten sub Chiffre Z U 9120 an
Rudolf Mosse, Zürich.

Messtisch

guterhaltener, zu kaufen gesucht.

Gefl. Offerten mit Preisangabe sub Z Q 9216 an die Annoncen-Expedition **Rudolf Mosse, Zürich.**

Gelegenheitskauf f. Architekten.

Prachtwerk, Reichsgerichtsgebäude zu Leipzig, vollständig, 100 Tafeln, ausgezeichnet erhalten, nur 55 Fr., Ladenpreis 93 Fr.

Zu erfragen Zürich V Seefeldstrasse 117, II. Stock.

Günstige Gelegenheit.

2 Binkert'sche Bau-Winden

vorzügliche Maschinen, eingetretener Umstände halber vortheilhaft abzugeben.

Gefl. Offerten unter B B 2 an
Rudolf Mosse, Zürich.

Dipl. Ingenieur

mit einigen Monaten Bureau u. Praxis in artem Beton, sucht auf 1. Febr. Stelle. Offerten unter Z G 2119 an **Rudolf Mosse, Zürich,** erbeten.

Gesucht für sofort:

Junger, tücht., praktisch erfähr., selbständig arbeitender

Architekt,

mit akademischer Bildung, flotter Zeichner, d. d. deutsch. u. italienischen Sprache vollkommen mächtig ist.

Off. m. Angabe d. bisheriger Tätigkeit unt. Beilage von Zeugniskopien und Angabe der Gehaltsansprüche sind zu richten unt. Chiff. Z R 9314 an **Rudolf Mosse, Zürich.**

Zu kaufen gesucht:

2 alte Kessel,

je ca. 6 bis 6,5 m lang und 2 bis 2,2 m Durchmesser, nicht unt. 10 mm Wandstärke. Gefl. Offerten unter Chiffre Z S 9093 an die Annoncen-Expedition **Rudolf Mosse, Zürich.**

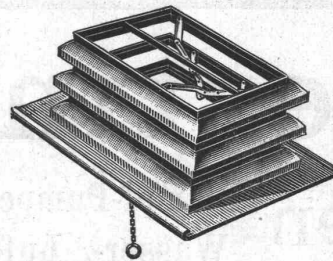


Avis an die Tit. Inserenten der Schweiz. Bauzeitung.

Inserate, welche in der nächsten Nr. der „Schweiz. Bauzeitung“ (Samstags) erscheinen sollen, sind bis **spätestens Mittwoch Abend** an unterzeichnete Stelle einzuliefern.

Annoncen-Administration der „Schweiz. Bauzeitung“

Permanent Luft und Licht



durch Anwendung unserer regensicheren

Hebel-Dachfenster „IDEAL“

(D. R.-P. u. Auslandspatente angemeldet.)

Bedeutend grösserer Ventilationseffekt durch parallel. Hub der Rahmen, Öffnen durch Hebelmechanismus mit Übersetzung, Schliessen selbsttätig durch Eigengewicht, keine gleitende Reibung, kein Verrosten, kein Versagen des Mechanismus, Bedienung von jedem beliebigen Punkte aus ohne besondere Zugvorrichtung, vorzüglich zum Absaugen von Gasen, Staub, Dämpfen etc., an Einfachheit und unbedingter Zuverlässigkeit unübertroffen vor allen anderen Systemen. Verlangt ausführli. illustr. Prospekt von der

Rothenfelder Blechwaarenfabrik A.-G., Bad Rothenfelde in Hannover 33.

Schweizerisches Handelsamtsblatt

Feuille officielle suisse du commerce * Foglio ufficiale svizzero di commercio

Herausgegeben vom Eidg. Handels-Departement in Bern.

Erscheint täglich, öfter auch zweimal täglich, ausgenommen Sonntags, in einer Aufl. von ca. 7000 Exempl.

Das Blatt enthält deutschen und französischen Text und ist in der ganzen Schweiz verbreitet.

Insertionspreis: 25 Cts. per 4 gespaltene Korpus-Zeile, für das Ausland 35 Cts.

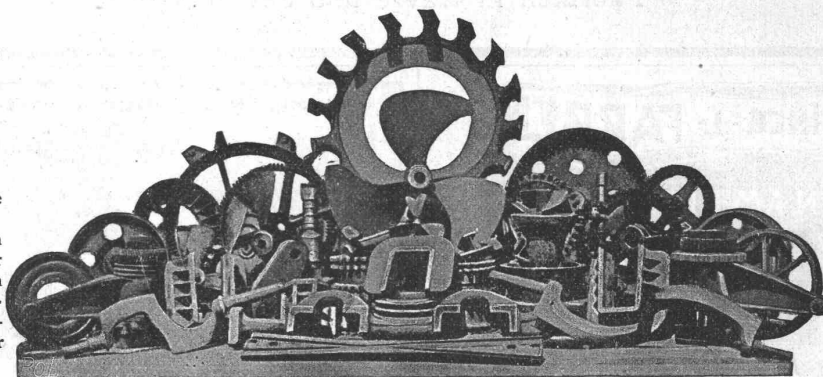
Alleinige Inseraten-Annahme durch die Annoncen-Expd. von **Rudolf Mosse.**

Aktien-Gesellschaft der Eisen- und Stahlwerke von **Georg Fischer, Schaffhausen** (Schweiz).

Stahlformguss: Martinstahl — Converterstahl — Tiegelstahl.

Material
für Eisenbahnen,
Lokomotivfabriken,
Maschinenbau,
Eisenkonstruktions-
Anstalten,

sowie für alle Zweige
der Industrie,
in allen wünschbaren
Härtegraden, in jeder
geeigneten Form, in
dichter, sauberer Aus-
führung, roh oder be-
arbeitet, als Ersatz für
die verschiedensten
Schmiedestücke.



Spezialität
in
Dynamostahlguss
von höchster
Permeabilität.

Eigene
Versuchs-Anstalt für
Festigkeitsprüfungen,
Permeabilitäts- und
Hysteresis-Untersuchungen.

Chemisches
Laboratorium.

Schmiedbarer Eisenguss (Temperguss, Weichguss) in sauberster Ausführung und bester Qualität nach eingesandten und vorhandenen Modellen.

Ausgedehnte Spezialeinrichtungen für Massenfabrication.

Röhrenverbindungsstücke (Fittings) Marke G. F.

in schmiedbarem Guss, für Gas-, Wasser- und Dampfleitungen, von 1/8 bis 4" engl. Gasgewinde. — Schwarz und verzinkt, in unübertroffener Qualität und Ausführung. Jedes Stück genau kontrolliert. Höchste Widerstandsfähigkeit gegen innern Druck.

Reichhaltiges Lager.

Sehr ausgedehnte Massenfabrication.

Export nach allen Ländern.

Filiale: Fittingsfabrik Singen (Grossh. Baden).