

Zeitschrift: Schweizerische Bauzeitung
Herausgeber: Verlags-AG der akademischen technischen Vereine
Band: 39/40 (1902)
Heft: 26

Werbung

Nutzungsbedingungen

Die ETH-Bibliothek ist die Anbieterin der digitalisierten Zeitschriften auf E-Periodica. Sie besitzt keine Urheberrechte an den Zeitschriften und ist nicht verantwortlich für deren Inhalte. Die Rechte liegen in der Regel bei den Herausgebern beziehungsweise den externen Rechteinhabern. Das Veröffentlichen von Bildern in Print- und Online-Publikationen sowie auf Social Media-Kanälen oder Webseiten ist nur mit vorheriger Genehmigung der Rechteinhaber erlaubt. [Mehr erfahren](#)

Conditions d'utilisation

L'ETH Library est le fournisseur des revues numérisées. Elle ne détient aucun droit d'auteur sur les revues et n'est pas responsable de leur contenu. En règle générale, les droits sont détenus par les éditeurs ou les détenteurs de droits externes. La reproduction d'images dans des publications imprimées ou en ligne ainsi que sur des canaux de médias sociaux ou des sites web n'est autorisée qu'avec l'accord préalable des détenteurs des droits. [En savoir plus](#)

Terms of use

The ETH Library is the provider of the digitised journals. It does not own any copyrights to the journals and is not responsible for their content. The rights usually lie with the publishers or the external rights holders. Publishing images in print and online publications, as well as on social media channels or websites, is only permitted with the prior consent of the rights holders. [Find out more](#)

Download PDF: 17.01.2026

ETH-Bibliothek Zürich, E-Periodica, <https://www.e-periodica.ch>

Schweizerische Bauzeitung

Wochenschrift

für Bau-, Verkehrs- und Maschinentechnik

Herausgegeben

von

A. WALDNER

Dianastrasse Nr. 5, Zürich II.

Verlag des Herausgebers. — Kommissionsverlag: Ed. Rascher, Meyer & Zeller's Nachfolger in Zürich, Rathausquai 20.

Organ

des Schweizer. Ingenieur- und Architekten-Vereins und der Gesellschaft ehemaliger Studierender des eidg. Polytechnikums in Zürich.

Abonnementspreis:
Ausland... Fr. 25 per Jahr
Inland... " 20 " "

Für Vereinsmitglieder:
Ausland... Fr. 18 per Jahr
Inland... " 16 " "
sofern beim Herausgeber
abonniert wird.

Abonnements
nehmen entgegen: Heraus-
geber, Kommissionsverleger
und alle Buchhandlungen
und Postämter.

Insertionspreis:

Pro viergespaltene Petitzeile
oder deren Raum 30 Cts.
Haupttitelseite: 50 Cts.

Inserate

nimmt allein entgegen:
Die Annoncen-Expedition
von
RUDOLF MOSSE
in Zürich, Berlin, Breslau,
Dresden, Frankfurt a. M.,
Hamburg, Köln, Leipzig,
Magdeburg, München,
Nürnberg, Stuttgart, Wien,
Prag, London.

Bd XL.

ZÜRICH, den 27. Dezember 1902.

Nº 26.

Die besten Wünsche
zum Jahreswechsel
Rudolf Mosse, Zürich,
Annoncen-Expedition.



Kirchenbau Richtersweil. Konkurrenz-Ausschreibung.

Die **Zimmerarbeiten** für die neue Kirche in Richtersweil werden hiernit zur freien Konkurrenz ausgeschrieben. Pläne, Vorausmass und Bedingungen können vom 29. Dezember an im Bureau der unterzeichneten Bauleitung eingesehen werden.

Die Eingaben sind **bis 15. Januar 1903** an den Präsidenten der Baukommission, Herrn Fabrikant **J. Zinggeler in Richtersweil**, zu senden.

Zürich I, Dezember 1902.

J. Kehrer, Architekt,
Rämistrasse 39.

Jaeger's Hochdruckgebläse
(effektiv auf 3 m Wassersäule drückend) und
Jaeger-Pumpen
sind in der ganzen Welt verbreitet.
C. H. Jaeger & Co., Leipzig-Pl.
Grösstes Werk dieser Branche.

Motorenbau.

Ingenieur (Schweizer, dipl. Zürich) m. langjähr. Erfahrungen im Gross- u. Klein-Motorenbau, sucht zum April 1903 od. später Stellung in der Schweiz. Mehrjähr. Tätigkeit als Konstruktions-, Betriebs- u. Chefingenieur, bei ersten deutsch. Werken. Sehr gewandter, selbständ. Konstrukteur, erfährt in rationellen Arbeitsmethoden u. daher in der Lage, die Konstruktionen einer billigen, zweckmässigen Herstellung anzupassen. Vertraut m. d. Bau von **Sauggas-Anlagen** u. bereit, diesen Fabrikationszweig, wie auch d. Motorenbau einzuführen. Repräsentationsfähig, m. Korrespondenz u. Offertwesen vertraut u. befähigt, allenfalls in die Leitung eines industriellen Unternehmens einzutreten. Erstklassige Zeugnisse u. Referenzen stehen zur Verfügung. Offerten erbeten unter Z H 9133 an **Rudolf Mosse, Zürich**.

Einzig echte Mettlacher
Steinzeug-Bodenplatten, glasierte Wandplatten,
Stallklinker und Röhren,
wetterbeständige Bauterracotta (matt und in Majolica),
Figuren und Vasen zu Bauzwecken und für Gärten von
Villeroy & Boch in Mettlach und Merzig.

Verblendsteine
in 7 verschiedenen Farben, glasiert und unglasiert, von
Ph. Holzmann & Cie. in Frankfurt a. M.
sog. Saargemünder Thonplatten, stahlhart gebrannt
von A. Brach in Kleinblittersdorf.

Prima Schlackenwolle
Ladenständer. — Dekor.Bauguss von C. Flink, Mannheim.

Vertreter: **Eugen Jeuch in Basel.**

Naturmuster und Preiscurant zu Diensten.

Die Verblendstein-Fabrik von
F. SUTER, sen., Fabrik in BÜREN a. A. (Bern)
offeriert zu billigsten Preisen:

VERBLENDSTEINE
1/4, 1/2, 3/4 und 1 Ecksteine und Läufer in Farben No. 1 gelbgrau; No. 2 helle Lederfarbe; No. 3 dunkle Lederfarbe; No. 4 gelbrot; No. 5 hellrot und No. 6 dunkelrot.

Prima Ware.

Atteste der Materialprüfungs-Anstalt Zürich stehen zur Verfügung.

Alleinvertreter für die Schweiz:

Herren **Vischer & Tschiffeli**, Kramgasse Nr. 56, Bern.

Fugenlose

Holzsteinboden

(Lapidit)

eigenes Verfahren, empfehlen als besten

Fabrik-Fussboden

sowie für Kirchen, Schulen, Verkaufsläden, Wirtschaftslokale, Spitäler, Küchen, Veranden, Korridore etc. etc.

Ed. Wüthrich & Cie., Herzogenbuchsee.

Theerprodukte-Fabrik „Biebrich“

in Biebrich am Rhein „F“

liefert in anerkannt besten Qualitäten:

Ia. Trinidad-Goudron, Trinidad-See-Asphalt Epurée,
Ia. Pflasterkitt, Tonrohrkitt, Parket-Asphalt «Alyton», Carbolineum,
Asphalt-Dachpappen, Asphalt-Isolierplatten, ächten Holzcement,
Asphalt-Klebmasse, säurefesten Asphalt etc. etc., sowie sämtliche Produkte
der Asphalt- und Theer-Industrie.

Zu verkaufen oder zu verpachten.

Ein **grösseres Baugeschäft** mit **Säge** und **Schreinerei** mit **modernen, gut erhaltenen Maschinen** und **vollständigem Inventar**, in **entwicklungsfähiger, verkehrs- und waldreicher Gegend** des Kantons Bern, in der Nähe eines **Eisenbahnknotenpunktes**. Zugehörige **Grundfläche**, als **Zimmerplatz** benutzt, ca. **16 000 m²**.

Die Anlage bietet einer **jungen, tüchtigen Kraft** ein **sicheres Auskommen**.

Auskunft erteilt **F. Winzenried, Notar, Bern**.

Alleinvertretung für die Schweiz:
Churer Lack- & Farbentabrik in Basel u. in Chur



Hyperolin



Beste wetterfeste Anstrich- u. Fassaden-Farbe.

Man verlange

Prospekte und Musterkarten in 60 verschiedenen Farbtönen.

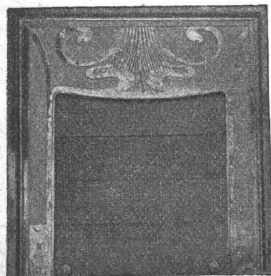
Albert Stadelmann, Ingenieur
Heimatstrasse 25, Zürich

empfiehlt sich, gestützt auf langjährige Erfahrungen, zur Uebernahme von Projektarbeiten aller Art, für städtische und ländliche Strassen, Wasserbauten, Strassenbahnen, Eisenbahnen, ferner von Bebauungs- und Quartierplänen, Expertisen, Bauleitungen etc. etc.

PAUL STOTZ Kunstgewerbliche
Werkstätte

G. m. b. H.

STUTTGART.



Anfertigung v. feinen Metallarbeiten
jeder Art aus allen Materialien in
Guss-, Treib- und Schmiedetechnik:

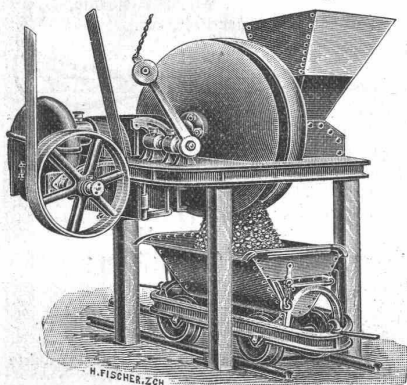
Beleuchtungskörper,
Grabverzierungen,
Kamingitter, Treppengeländer,
Wasserspeier, Gartenthore,
Guss für technische Zwecke in jeder
Legierung, Erzguss mittelst Sandform-
erei und Wachsauflaufverfahren,
Geschmiedete Bronze.

Ausführung nach gegebenen und
eigenen Entwürfen.

— Goldene Medaille Paris 1900. —

Mischmaschinen

System Müller + Pat. Nr. 22789



Für **Bauunternehmer**
als **Beton- und Mörtel-**
maschine.

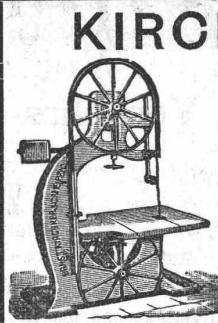
Für **Fabriken** zum
Mischen von **trockenen,**
dünn- und dickflüssigen
Materialien

liefert

Rudolf Roetschi

Nachfolger von
Roetschi & Meier,
ZÜRICH.

PANZERKASSEN, GELDSCHRÄNKE
Emil Schwyzler & Co. Zürich



KIRCHNER & Co.,

Leipzig-Sellerhausen.

Grösste Spezialfabrik von

Sägewerkmaschinen

und

Holzbearbeitungsmaschinen

Ueber 60 000 Maschinen geliefert.

62 höchste Auszeichnungen.

Weltausstellung Paris 1900:

Höchste Auszeichnung „Grand Prix“.

Filiale: **ZÜRICH, Bahnhofstrasse 89,**

— TELEPHON 3866

Gesellschaft der
Ludwig von Roll'schen Eisenwerke

Filiale: **Giesserei Bern** liefert:



Giesserei Bern N° 7.

Electr. Drehmotorenkran

Hebezeuge jeder Art als: **Laufkräne**, und feste od. fahrbare
Drehkräne für Hand- und speziell
elektrischen Betrieb; **Aufzüge** für hydraulischen, **elek-**
trischen, und Transmissionsbetrieb.

Eisenbahnmateriäl als: **Drehscheiben** und **Schie-**
bebühnen für Wagen und Lokomotiven;
Hand-, **Dampf-** und **elektrischer** Betrieb.

Weichen für **Haupt-** u. Nebenbahnen, f. **Vignol-** u. **Rillen-Schienen.**
Barrieren mit und ohne Verriegelung und Vorläuten.

Zahnstangenoberbau; komplette Seilbahnen

für Güter- und Personentransport. (Eigene **patentierte Systeme**.) Seit
1898 15 Touristen-Seilbahnen geliefert.

Schleusenanlagen für Hand- und elektrischen Antrieb.

Hydraulische, automatische **Zementsteinpressen.**

— Angaben über zahlreiche Ausführungen, Referenzen, Projekte
und Kostenvoranschläge stehen zu Diensten. —

Gutehoffnungshütte

Aktienverein für Bergbau und Hüttenbetrieb
in **Oberhausen (Rhld.)**

fertigt in ihren mit den neuesten und vollkommensten
Einrichtungen ausgerüsteten Werkstätten als **Besonderheit**

Achsen und Radreifen aus bestem **Siemens-Martinstahl**
für Lokomotiven, Tender und Wagen aller Art,

Radgerippe (Speichenräder)

aus bestem **Schweiseseisen** für Wagen aller Art,

fertige Radsätze für Wagen aller Art,

sowohl für **Voll-**,

als auch für **Neben- und Klein-Bahnen.**

Vertreter für die Schweiz: **Gebr. Stebler, Zürich.**

Facettier-, Schleif-
und Polierwerke Seebach
Spiegelbelege-Anstalt
Fensterglas
Draht- und Rohglas
Glasjalousien etc. etc.

Grambach & Linsi, Brunng. 8 & 10, Zürich
 ↳ Spezialität: ↳
Spiegelglas
 unbelegt plan
 Telegramm Grambachlinsi Zürich. in allen Façon.
 Ia. belegt facettiert
 Telefon 2290.

Höchste Auszeichnung
Goldene Medaillen
Zürich 1894, Genf 1896.
Man verlange Preise
über
alle Tafelgläser.

C. A. Grüssy, Zivilingenieur,
Altstetten-Zürich.

Übernahme **technischer Vorarbeiten** für **Bahn-**
und **Strassenbau, Wasserversorgung**
und **Kanalisation.**

Eisen- und Metallgiesserei Seebach.

H. Bölsterli & Cie, Seebach bei Zürich.

— **Eisengiesserei** —

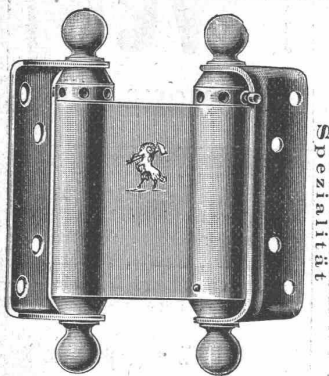
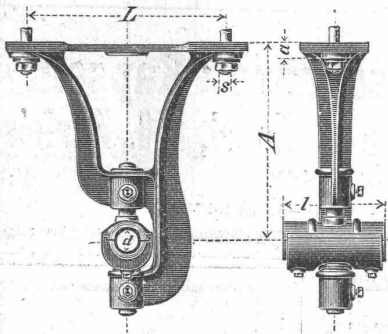
Maschinenguss nach Modellen, Schablonen und Zeichnungen bis 10000 kg.
Zylinderguss, Dynamoguss, Bau- und Handelsguss. Formmaschinen für Massenartikel. Coquillenguss.

— **Metallgiesserei** —

Bronze, Phosphorbronze, Messing. Lagerkompositionen. Legierungen jeder Art.

Eigene Modellschreinerei.

**Spezialität: Rohguss für Transmissionen; Hängelager, Stehlager mit
Ringschmierung, Wandkonsolen, Kupplungen, Stellringe, Riemenscheiben u. s. w.**
 Von den gangbaren Grössen wird stets Vorrat gehalten, nicht Vorhandenes wird in wenigen Tagen fertiggestellt.
Depot in Genf: Rue du Rhône 61.



Spezialität

Spiralfeder - Pendeltürbänder

aus der Fabrik für Tür- und Fensterbeschläge

von

Ed. Tague, Gottfried Stierlins Nachfolger,
Schaffhausen.

Höchste Solidität. Unübertroffene Federkraft. Feine elegante Ausführung.

Garantie für jedes einzelne Stück.

Man hüte sich vor geringen Nachahmungen.

Preislisten und Muster gratis zu Diensten.

Maschinenfabrik King & Co., A.-G., Zürich.

Eisenbahnstation Zürich-Wollishofen

Telegramm-Adresse: King Zürich.

Spezialitäten:

Dampfmaschinen

horizontale und vertikale

Dampfkessel

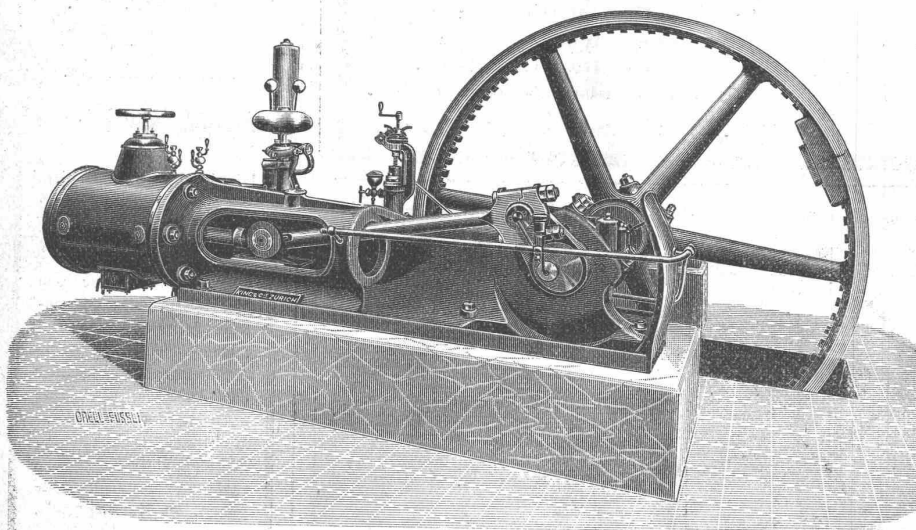
Lokomobilen

Halb-Lokomobilen

bis 250 Pferdekkräfte.

Komplette

Dampfbetriebsanlagen



EISENBAHN - Material für Haupt-, Neben- & Strassen-Bahnen

Vignole- & Rillenschienen

in grösster Auswahl

Schwellen nebst Befestigungsmittel

Schienenrücken, Schienenbieg-Apparate

Lochpressen, Geleisehebeböcke

Weichen, Kreuzungen

Kräne, Drehscheiben

Aufzüge für Hand- & Motor-Betrieb

Brückenwaagen

Schiebebühnen, Lokomotiven

Tramways- & Güterwagen

Achsen, Bandagen,

Radsterne,

Radscheiben, Radsätze

Federn, Kuppelungen etc.

liefert in bester Ausführung

FRITZ MARTI A.-G., Winterthur.



Anerkannt beste

Dynamit-Sorten

für alle Sprengzwecke

sowie

Zündschnüre & Kapseln

liefert **Dynamit Nobel, A.-G., Zürich**

Fabrik in Isleten (Uri).

Mythenstrasse 21.

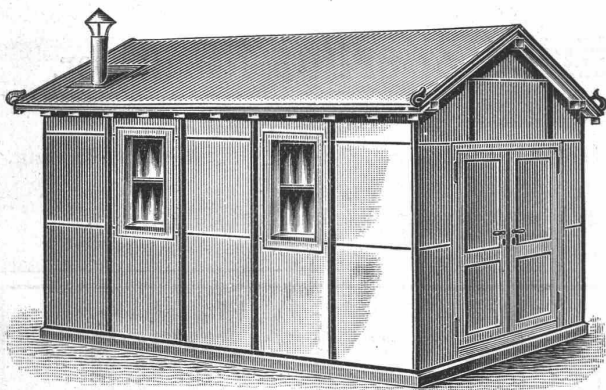
— Telephone 3623. —

Schweizer. Xylolith-(Steinholz)-Fabrik Wildegg

RILLIET & KARRER

+ Pat. No. 9080.

Wärter- und Gärtner-Buden in allen Grössen.



**Transportable Magazine,
Bureaux
und kleinere Bauten.**

Ferner:

**Kühl- und Trockenkammern.
Eiskasten zur Konservierung
von Eis.**

Wandverkleidungen.

**Einrichtung
von feuersicheren Räumen.
Treibkasten.**

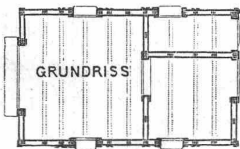
**Fix und fertig in Wildegg
in Bahnwagen verladen.**

Vorteile:

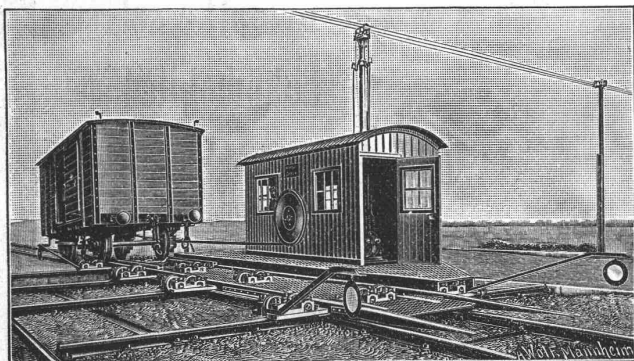
**Feuersicher. Schutz gegen
Kälte und Wärme.**

**Hygienisch. Transportabel.
Projekte und Voranschläge gratis.**

Man
verlange
Muster.



Prospekte
und
Atteste.



Joseph Vögele, Mannheim

liefert seit 1842:

**Weichen jeder Bauart und Spur-
weite für Haupt- und Nebenbahnen;
Herzstücke; Kreuzungen;
Drehscheiben u. Schiebebühnen
für Lokomotiven und Wagen, mit
Hand-, Dampf- und elektr. Antrieb.
Drehscheiben mit Fuhrwerk be-
fahrbar;
Elektrische Spills, Stellwerke,
Schlagbäume.**

Vertreter für die Schweiz:

Wolf & Graf, Zürich.

Wer

annoncieren will

— seien es auch nur kleine An-
zeigen als: Personal-, Vertreter-,
Stellungs-, Kaufs-, Verkaufs-,
Pacht- und Mieths-Gesuche —
wendet sich mit Vortheil an die

Annoncen - Expedition

Rudolf Mosse

Centralbureau für die Schweiz:

ZÜRICH

Theaterstrasse 5.

Agenturen: Basel, Bern, Biel,
Chur, St. Gallen, Glarus, Lau-
sanne, Luzern, Schaffhausen,
Solothurn, Zofingen.

Hierdurch erwachen dem
Inserenten

keine Mehrkosten

dagegen eine Reihe von
Vortheilen, wie: kosten-
freie fachmännische Be-
rathung hinsichtlich zweck-
entsprechender Abfassung
der Annonce, auffälliger
Ausstattung derselben,
Wahl der bestgeeigneten
Blätter und hierdurch Ver-
meidung unnützer Aus-
gaben. Katalog gratis.