

Zeitschrift: Schweizerische Bauzeitung
Herausgeber: Verlags-AG der akademischen technischen Vereine
Band: 39/40 (1902)
Heft: 25

Werbung

Nutzungsbedingungen

Die ETH-Bibliothek ist die Anbieterin der digitalisierten Zeitschriften auf E-Periodica. Sie besitzt keine Urheberrechte an den Zeitschriften und ist nicht verantwortlich für deren Inhalte. Die Rechte liegen in der Regel bei den Herausgebern beziehungsweise den externen Rechteinhabern. Das Veröffentlichen von Bildern in Print- und Online-Publikationen sowie auf Social Media-Kanälen oder Webseiten ist nur mit vorheriger Genehmigung der Rechteinhaber erlaubt. [Mehr erfahren](#)

Conditions d'utilisation

L'ETH Library est le fournisseur des revues numérisées. Elle ne détient aucun droit d'auteur sur les revues et n'est pas responsable de leur contenu. En règle générale, les droits sont détenus par les éditeurs ou les détenteurs de droits externes. La reproduction d'images dans des publications imprimées ou en ligne ainsi que sur des canaux de médias sociaux ou des sites web n'est autorisée qu'avec l'accord préalable des détenteurs des droits. [En savoir plus](#)

Terms of use

The ETH Library is the provider of the digitised journals. It does not own any copyrights to the journals and is not responsible for their content. The rights usually lie with the publishers or the external rights holders. Publishing images in print and online publications, as well as on social media channels or websites, is only permitted with the prior consent of the rights holders. [Find out more](#)

Download PDF: 20.01.2026

ETH-Bibliothek Zürich, E-Periodica, <https://www.e-periodica.ch>

Maschinenfabrik Oerlikon

Oerlikon bei Zürich

Weltausstellung Paris 1900 — 2 Grands Prix.

Elektrische Anlagen

jeden Umfanges.

Kraftübertragung. Kraftverteilung. Beleuchtung. Elektromechanische Anwendungen. Elektrochemie. Tramways. Nebenbahnen. Vollbahnen.

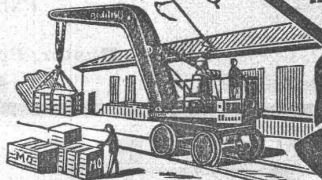
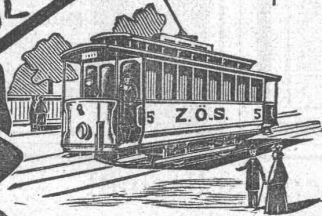
Generatoren und Motoren

für Gleichstrom, Einphasen- und Mehrphasenstrom.

Transformatoren.

Elektrisch angetriebene Werkzeugmaschinen.

Spezialitäten für Kessel-, Brücken- und Schiffsbau.



Telegraphenstangen und Leitungsmasten

für elektrische Anlagen, imprägniert mit Quecksilbersublimat (System Kyan)

Eisenbahnschwellen

imprägniert nach den bewährtesten Methoden.

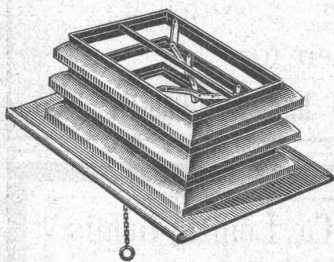
Eigene Imprägnieranstalten mit umfangreichen Lagern in günstiger Lage für Versand nach allen Richtungen.

Gegründet 1846.

Gebr. Himmelsbach, Freiburg i. Baden.

Gegründet 1846.

Permanent Luft und Licht



durch Anwendung unserer regensicheren

Hebel-Dachfenster „IDEAL“

(D.R.-P. u. Auslandspatente angemeldet.)

Bedeutend grösserer Ventilationseffekt durch parallel. Hub der Rahmen. Öffnen durch Hebelmechanismus mit Übersetzung. Schliessen selbsttätig durch Eigengewicht, keine gleitende Reibung, kein Verrosten, kein Versagen des Mechanismus. Bedienung von jedem beliebigen Punkte aus ohne besondere Zugvorrichtung, vorzüglich zum Absaugen von Gasen, Staub, Dämpfen etc., an Einfachheit und unbedingter Zuverlässigkeit unübertroffen vor allen anderen Systemen. Verlangt ausführli. illustr. Prospekt von der

Rothenfelder Blechwarenfabrik A.-G., Bad Rothenfelde in Hannover 33.

Dr. Münch & Röhrs, BERLIN N.W. 21.



Dauerfarben

Verbesserte Oelfarben
Wirksamster Schutz für
Eisen u. Wellblech
gegen Rost.

für Holz- und Mauerwerk,
gegen chemische,
atmosphärische und mechanische Einwirkungen.

Dr. Münch's Lack-Dauerfarben

sehr harter, eleganter Emaille-Anstrich.

Widerstandsfähig gegen Desinfektionswaschungen, Salzlösungen etc.
für Krankenhäuser, Schulen, Badeanstalten, Accumulatoren-Räume etc.

Vertreter für die Schweiz: C.A. Ulbrich & Co., Techn. Bureau, Zürich.

Ventilationsanlagen

erstellt für sämtliche Zwecke

J. P. Brunner, Oberuzwyl (Kt. St. Gallen)

Spezialität für Trockenanlagen.

Gutehoffnungshütte

Aktienverein für Bergbau und Hüttenbetrieb
in Oberhausen (Rhld.)

fertigt in ihren mit den neuesten und vollkommensten
Einrichtungen ausgerüsteten Werkstätten als Besonderheit

Achsen und Radreifen aus bestem Siemens-Martinstahl
für Lokomotiven, Tender und Wagen aller Art,

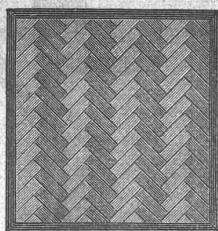
Radgerippe (Speichenräder)

aus bestem Schweisseseisen für Wagen aller Art,
fertige Radsätze für Wagen aller Art,

sowohl für Voll-,

als auch für Neben- und Klein-Bahnen.

Vertreter für die Schweiz: Gebr. Stebler, Zürich.



Auf Blindboden aufgeschraubt

Ia. Platten von 1,0 × 1,0 diagonal, Unifarben.
 « « 0,50 × 0,50 » in 2 Farben.
 « « 1,0 × 0,50 } Parkettform.
 « « 0,66 × 0,33 }

Schrauben versenkt und verkittet.



Schweizer. Xylolith-(Steinholz)-Fabrik, Wildegg RILLIET & KARRER.

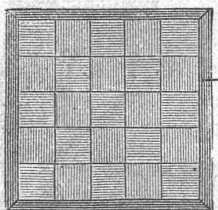
✚ Patent Nr. 9080.

Auf Zementbeton in Mörtel verlegt

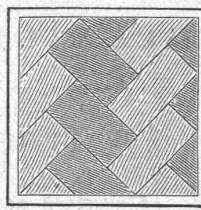
in allen Formaten von 50/50 cm abwärts.

Nach allen Dessins in viereck,
rechteck, achteck und in 3 Farben,
Parkett ähnliche Form.

Muster, Prospekte, Album und Atteste
gratis und franko.



Steinholz
schalldämpfend
solid.



Xylolith
feuersicher,
warm.

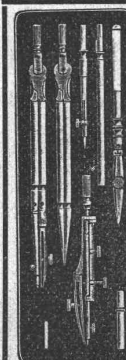
Heliographie- & → Paus-Papiere Lichtpausen

in Heliographie
und in



liefern

Hatt & Cie., Zürich,
Unterer Mühlesteig 2. Telefon 4116.



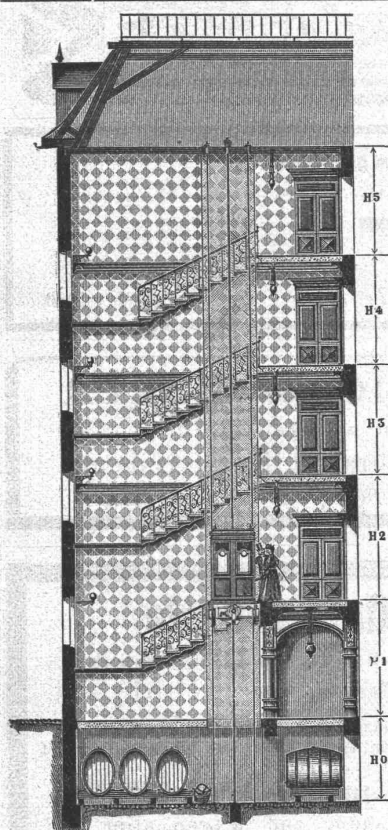
Präzisions Reisszeuge.

Rundsystem.
Patent. Ellipsographen,
Schräglinienapparate etc.

Clemens Rietler,

Fabrik math. Instrumente.
Nesselwang u. München
(Bayern).

Gegründet 1841.
Paris 1900 Grand Prix
Illustrierte Preislisten gratis.



C. Wüst & Comp., Seebach - Zürich

bauen als

Spezialität:

Elektrische

Waren-

und

**Personen-
Aufzüge**

automobil und mit
stationärer Winde

nach eigenem,
patentiertem System.

Billigste Anschaffungs-
und Betriebskosten.

Absolut ruhiger Gang.

Präzise Steuerung.

Vorzügliche Fangvorrichtung.

Projekte und Kostenvor-
schläge gratis.

100,000



Prompte Spedition.

aller couranten Grössen

Prospekte gratis.

vorzüglicher Fabrikation,

zu allen Isolationszwecken
geeignet,

halten stets am Lager

Mech. Korkwarenfabrik
Dürrenäsch (Aarg.)

Konkurrenzlose Preise.

Aktiengesellschaft

vormals

Joh. Jacob Rieter & Co., Winterthur.

Paris 1900. Grand Prix; 3 goldene und 1 silberne Medaille.

Eisen-Konstruktionen,

Reservoirs, Wasserleitungsröhren.

Turbinen

Francis, Jonval, Girard, Pelton etc.

Präzisions-Regulatoren, Elektr. Bremsregulatoren.

Transmissionen — Aufzüge.

Anlagen für
elektrische Beleuchtung und Kraftübertragung.

Adolf Bleichert & Co., Leipzig-Gohlis

Älteste und grösste Specialfabrik für den Bau von

Bleichert'schen

Drahtseil-Bahnen.

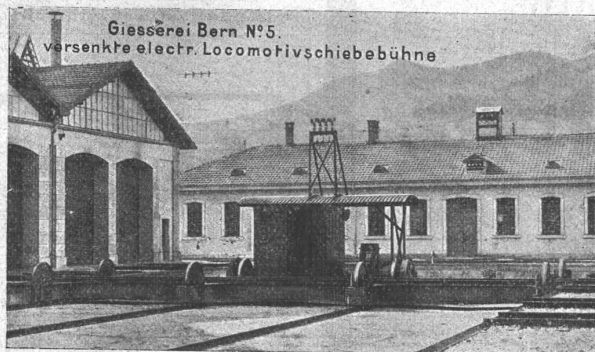


→ 30jährige Erfahrungen. ←

Bis jetzt wurden von uns über 1500 Anlagen ausgeführt, darunter
solche von 22 Kilometer Länge.

Gesellschaft der Ludwig von Roll'schen Eisenwerke

Filiale: **Giesserei Bern** liefert:



Hebezeuge jeder Art als: **Laufkräne**, und feste od. fahrbare **Drehkräne** für Hand- und speziell **elektrischen** Betrieb; **Aufzüge** für hydraulischen, **elektrischen**, und Transmissionsbetrieb.

Eisenbahnmateriale als: **Drehscheiben** und **Schiebebühnen** für Wagen und Lokomotiven; Hand-, **Dampf-** und **elektrischer** Betrieb.

Weichen für Haupt- u. Nebenbahnen, f. Vignol- u. Rillen-Schienen. **Barrieren** mit und ohne Verriegelung und Vorläuten.

Zahnstangenoberbau; komplette Seilbahnen für Güter- und Personentransport. (Eigene patentierte Systeme.) Seit 1898 15 Touristen-Seilbahnen geliefert.

Schleusenanlagen für Hand- und elektrischen Antrieb. Hydraulische, automatische **Zementsteinpressen**.

— Angaben über zahlreiche Ausführungen, Referenzen, Projekte und Kostenvoranschläge stehen zu Diensten. —

Société Bergès, Corbin & Cie.

Fabrik in Jussy bei Genf.

Neuer Sicherheitssprengstoff „CHEDDITE“.

Paris 1900: Silberne Medaille.

Cheddite 60 N für sehr harte Felsen.

„ 60 „ harte Felsen.

„ 4^I „ weniger harte Felsen.

„ in Körnern, für zersplitterte elastische Felsarten, sowie für weichen Boden.

Hauptvorzüge:

Sehr grosse Widerstandsfähigkeit beim Anstossen.

Vollständige Unempfindlichkeit bei der Kälte, gefriert nicht, und bei der Wärme, schweisst nicht.

Lagert sich ohne je zu verderben.

Sehr grosse Dichtigkeit und Fügsamkeit der Patronen.

Gleiche Anwendung und gleiche Wirksamkeit wie beim Dynamit, ist dagegen viel billiger als letzteres.

Sprengkapseln, Zündschnüre und alle Zubehörenden.

Muster und Preislisten auf Verlangen zu Diensten.

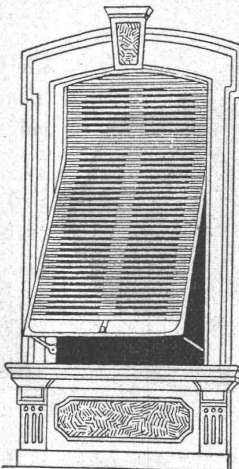
— Bei grösseren Aufträgen Preisermässigung. —

Man wende sich an HH. Bergès, Corbin & Cie. in Jussy bei Genf oder an unsern Vertreter für die deutsche und italienische Schweiz: Rudolf Roeschli, Nachf. v. Roetschi & Meier, Zürich V.

Rolladenfabrik Horgen.

Wilh. Baumann.

Aeltestes Etablissement dieser Branche in der Schweiz.
Vorzüglich eingerichtet.



Holzrollladen
aller Systeme.

Rolljalousien

Patent + 5103

mit automatischer Aufzugsvorrichtung.

Die Rolljalousien Patent + 5103 beanspruchen von allen Verschlüssen am wenigsten Platz. Die Handhabung ist sehr einfach und praktisch. Das System wird besonders für Schulhäuser und Fremden-Hotels anderen Verschlüssen vorgezogen.

— Zugjalousien. —

Rollschutzwände.

Jalousieladen.

Ausführung je nach Wunsch in einheimischem, nordischem oder überseeischem Holze.

Fugenlose

Holzsteinboden

(Lapidit)

eigenes Verfahren, empfehlen als besten

Fabrik-Fussboden

sowie für Kirchen, Schulen, Verkaufsläden, Wirtschaftslokale, Spitäler, Küchen, Veranden, Korridore etc. etc.

Ed. Wüthrich & Cie., Herzogenbuchsee.

Felten & Guilleaume Carlswerk

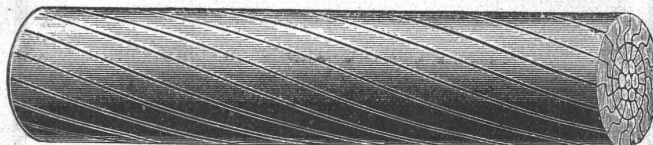
Aktien-Gesellschaft, Mulheim am Rhein.

Eisen-, Stahl-, Kupfer- und Bronze-Drahtfabrik, Drahtseilerei, Drahtwarenfabrik, Verzinkerei, Kupferwerk.

Fabrik von Telegraphen-, Telephon- und Lichtkabeln aller Art, Dynamodraht und Installationsleitungen.

Fabrikations-Specialitäten:

Drahtseile verschlossener Konstruktion



für Luftbahnlaufseile, Trajekt- und Brückenseile, Bergbahnseile.

Stahldrahtarmierte Bleirohre

für Wasserleitungen etc.

bilden einen ausgezeichneten Ersatz für gusseiserne Rohre oder einfache Bleirohre überall da, wo in Folge von örtlichen Schwierigkeiten die Verwendung der letztern ausgeschlossen

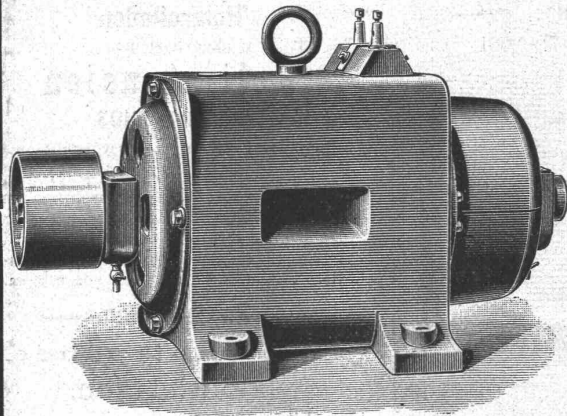


erscheint, im besonderen, wenn es sich darum handelt, gegen inneren und äusseren Druck widerstandsfähige Rohrleitungen durch Flüsse, Kanäle, Seen, Gebirge, Tunneln etc. zu verlegen.

Vertreter für die Schweiz: **Kägi & Cie., Winterthur.**

Elektr. Kapselmotoren

Vollkommen gedeckte Bauart.



Vorteile:

Alle Drahtverbindungen und beweglichen Teile sind eingeschlossen und vor Staub und Feuchtigkeit geschützt.

Kohlenbürsten

für Spannungen über 50 Volt.

Ringschmierlager.

Geringe Bürstenverschiebung und daher keine Funken.

Geringe Erwärmung.

Hoher Nutzeffekt.

Passend für Spannungen von 30—150 Volt. Von dem 4pferdigen Motor an aufwärts werden alle Modelle auch für 250 Volt gebaut und zwar als selbstregulierende Nebenschlussmaschinen.

Installation kompletter Beleuchtungsanlagen mit und ohne Accumulatoren.

Ferner empfehle mich auch für die Lieferung von **magnetischen Scheideapparaten** für Müllereien, Messinggiessereien und allen Fabriken mit Zerkleinerungsapparaten;

Permanenten Stahlmagneten;

Telephon-Apparaten mit ganz neuem, lautsprechendem Mikrophon;

Haus- und Hotel-Sonnerien, elektrischen Uhren;

Sicherheitsvorrichtungen gegen Einbruch;

elektr. Türöffnern, Apparaten für phys. Laboratorien;

Vernicklung, Versilberung, Verkupferung aller Art Gegenstände.

A. Zellweger in Uster,

Fabrik für elektr. Maschinen und Apparate.

Filiale in Zürich: Hirschengraben 78.

Günstige Gelegenheit. 2 Binkert'sche Bau-Winden

vorzügliche Maschinen, eingetretener Umstände halber vortheilhaft abzugeben.

Gefl. Offerten unter B B 2 an **Rudolf Mosse, Zürich.**

Wer

annonciren will

— seien es auch nur kleine Anzeigen, wie: Personal-, Vertreter-, Stellungs-, Kaufs-, Verkaufs-, Pacht- u. Mieths-Gesuche — wendet sich mit Vortheil an die

**Annoncen-Expedition
Rudolf Mosse**

Centralbureau für die Schweiz:
ZÜRICH

Theaterstrasse 5.

Agenturen: Aarau, Basel, Bern, Biel, Chur, St. Gallen, Glarus, Lausanne, Luzern, Schaffhausen, Solothurn, Zofingen.

Hierdurch erwachsen dem Inserenten keine Mehrkosten, dagegen eine Reihe von Vortheilen, wie: kostenfreie fachmännische Beratung hinsichtlich zweckentsprechender Abfassung der Annonce, auffälliger Ausstattung derselben, Wahl der bestgeeigneten Blätter etc.

Katalog gratis.

Rammen

und sonstige Maschinen für Pfahlgründungen.

Direktwirkende Dampfrahmen

nach eigenem Patent und System Lacour

Rammen mit endloser Kette, rücklaufender Kette und rücklaufendem Seil,

für Hand- Dampf- u. elektrischen Antrieb

Kreissägen

zum Abschneiden von Pfählen unter Wasser

Spühlvorrichtungen * Pfahlauszieher

Menck & Hambrock

Altona-Hamburg.

Albert Stadelmann, Ingenieur
Heimatstrasse 25, Zürich

empfehlte sich, gestützt auf langjährige Erfahrungen, zur Uebernahme von Projektarbeiten aller Art, für städtische und ländliche Strassen, Wasserbauten, Strassenbahnen, Eisenbahnen, ferner von Bebauungs- und Quartierplänen, Expertisen, Bauleitungen etc. etc.

Zahlreiche Auszeichnungen
Alle Arten Isolirmaterialien.
SPECIALITÄTEN:
KIESELGUHR
W. BERKEFELD'S
A. HAAKE'S
COMPOSITION
PYROSTAT COMPOSITION
ASBEST- und JUTE- u. SOLIRSCHLAUCHE
Infusoriensteine, Kieselguhrsteine.
Korksteine DR. P. 128231.
Korkstein-Platten und -Schalen
Korksteins-hallen mit Asbestpelz
Lösung von
KÄLTEFLÜSSIGKEIT'S
ROHREN
A. HAAKE & Co. CELLE.
(Fremde Hannover.)

General-Vertreter

für die Schweiz:

J. Kolbe, Ingenieur,
Kusnacht-Zürich.

Siegwart-Balkenfabrik A.-G., Luzern

empfiehlt ihre

Zement-Hohlbalcken, + Pat. Nr. 19425,

mit armierten Seitenwandungen für beliebige Spannungen.

Die fertig erstellten Balken werden im Bau frei ohne Verschalung auf die Tragmauern aneinander gelegt und die Fugen nachträglich vergossen.

Einfachster Einbau.
Feuersicher.

Grosse Tragfähigkeit.
Schalldicht.

Vertreter für die Ostschweiz: Zürich, Basel, Solothurn und Bern.
Herr Franz Visintini, Architekt, Zürich.

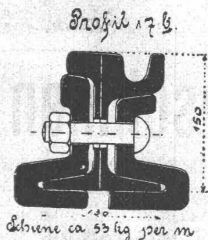
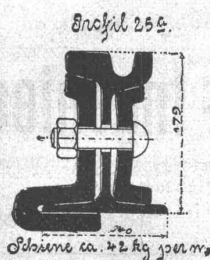
PHOENIX Akt.-Gesellschaft für Bergbau- und Hüttenbetrieb ***** Laar bei Ruhrort am Rhein *

Mit Werken in:

Laar, Eschweiler-Aue, Bergeborbeck, Kupferdreh, Hamm, Nachrodt, Lippstadt und Belecke; Kohlenzeche „Westende“ Meiderich; Eisenstein aus: Nassau, Lothringen und Luxemburg.

Die Hütten zu Laar und Eschweiler-Aue fertigen neben allen andern Walzwerkfabrikaten:

Schmiedestücke aller Art, roh und fertig bearbeitet, Schmiedeiserne Kugeln für Kugelmühlen. Radreifen, Radscheiben, Radsätze, Achsen, Radgestelle, Lokomotivräder aus Stahlformguss, Vollständige Lokomotivradsätze, Konstruktionsteile aller Art wie Gittermaste für Licht- u. Kraftleitungen, Geschweisste Winkelringe, Nahtlose Stahlflaschen für Kohlensäure und andere flüssige und hochgespannte Gase. Stahlgeschosse.

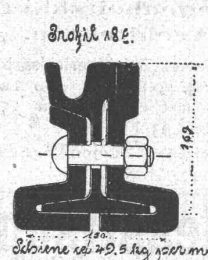
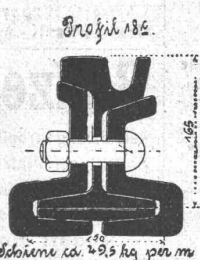


SPEZIALITÄT:

Strassenbahn- und Eisenbahn-Oberbau

In ca. 90 verschiedenen Strassenbahn-Profilen.

Bis 1. Januar 1902 etwa 10000 Kilometer Gleis geliefert.



Die bisherige beste Lösung der Stossfrage ist Anwendung der Fusslaschen. Die Fusslasche garantiert dauernd stossfreies Befahren. **Weichen und Kreuzungen** bewährtester Bauart mit neuester Zungenbefestigung, Federung, Entwässerung und mech. Umstellvorrichtung System Phoenix, Normale Verlaschung mit Blattstoss-Halbstoss bzw. Fusslaschen an allen Weichenstössen. **Aufaufweichen** zu Notgleisen. Hilfsgeräte zu Gleisverlegungsarbeiten, Lochpresse, Biegebügel.

Arbeiterzahl über 12000.

Jährl. Stahlproduktion ca. 380000 ts.

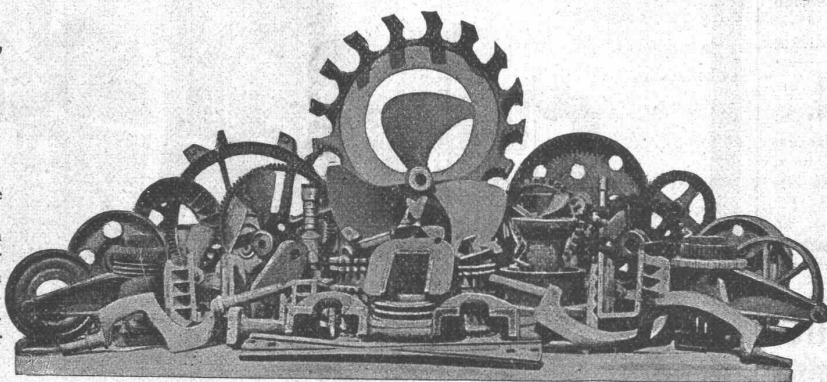
General-Vertreter für die Schweiz: **Fritz Marti A.-G., Winterthur.**

Aktien-Gesellschaft der Eisen- und Stahlwerke von Georg Fischer, Schaffhausen (Schweiz).

Stahlformguss: Martinstahl — Converterstahl — Tiegelstahl.

Material für Eisenbahnen, Lokomotivfabriken, Maschinenbau, Eisenkonstruktions-Anstalten,

sowie für alle Zweige der Industrie, in allen wünschbaren Härtegraden, in jeder geeigneten Form, in dichter, sauberer Ausführung, roh oder bearbeitet, als Ersatz für die verschiedensten Schmiedestücke.



Spezialität in Dynamostahlguss von höchster Permeabilität.

Eigene Versuchs-Anstalt für Festigkeitsprüfungen, Permeabilitäts- und Hysteresis-Untersuchungen.

Chemisches Laboratorium.

Schmiedbarer Eisenguss (Temperguss, Weichguss) in sauberster Ausführung und bester Qualität nach eingesandten und vorhandenen Modellen.

Ausgedehnte Spezialeinrichtungen für Massenfabrication.

Röhrenverbindungsstücke (Fittings) Marke G. F.

in schmiedbarem Guss, für Gas-, Wasser- und Dampfleitungen, von 1/8 bis 4" engl. Gasgewinde. — Schwarz und verzinkt, in unübertroffener Qualität und Ausführung. Jedes Stück genau kontrolliert. Höchste Widerstandsfähigkeit gegen innern Druck.

Reichhaltiges Lager.

Sehr ausgedehnte Massenfabrication.

Export nach allen Ländern.

Filiale: Fittingsfabrik Singen (Grossh. Baden).

Bautechniker,

24 Jahre alt, mit längerer Bureau- und Bauplatzpraxis, sucht auf 1. od. 15. Januar 1903 dauernde Stellung in Zürich. Gute Zeugnisse zu Diensten.

Offerten sub Chiffre Z U 9120 an **Rudolf Mosse, Zürich.**

Techn. Korrespondent

für deutsch und französisch, erfahren, mit 1a. Referenzen versehen, wünscht seine Stelle zu ändern.

Gefl. Offerten unter Chiffre Z Q 9041 an **Rudolf Mosse, Zürich.**

Gelegenheitskauf f. Architekten.

Prachtwerk, Reichsgerichtsgebäude zu Leipzig, vollständig, 100 Tafeln, ausgezeichnet erhalten, nur 55 Fr., Ladenpreis 93 Fr.

Zu erfragen Zürich V Seefeldstrasse 117, II. Stock.

Messtisch

guterhaltener, zu kaufen gesucht.

Gefl. Offerten mit Preisangabe sub Z Q 9216 an die Annoncen-Expedition **Rudolf Mosse, Zürich.**

Gesucht.

Grössere Unternehmung im Tessin sucht tüchtigen

Buchhalter-Korrespondent.

Dauernde Stellung. Bewerber mit längerer Praxis i. d. Baubranche, der deutschen und italienischen Sprache mächtig, wollen sich, Ansprüche und Referenzen angehend, unter Chiffre Z T 9169 an die Annoncen-Exped. **Rudolf Mosse, Zürich,** wenden.

Maschinentechniker,

Absolvent des Technikums Winterthur, mit mehreren Jahren Bureau- und Werkstatt-Praxis, sucht gestützt auf gute Zeugnisse bei bescheidenen Ansprüchen Stellung. Gefl. Offerten unter Chiffre D 3916 G an **Haasenstein & Vogler, St. Gallen.**

Gelegenheitskauf.

Otto Luegers Lexikon der gesamten Technik, vollständig neu, in 7 Prachtbänden, ist billig zu verkaufen. Anschaffungspreis 285 Fr.

Angebote unter H 30975 L an **Haasenstein & Vogler, Lausanne.**

Veltliner, feine

Montagner
Sassella
Grumello

lieferbar in Flaschen und Fässern von 30 l an, billigst und reell zu beziehen durch

M. Christoffel in Chur.

Der Gesamtauflage der heutigen Nummer liegt ein Prospekt betr. „Holzbearbeitungs-Maschinen“ von der Firma **A. Müller & Cie.** in Brugg bei, worauf wir unsere werten Leser noch besonders aufmerksam machen.

Zu kaufen gesucht:

2 alte Kessel,

je ca. 6 bis 6,5 m lang und 2 bis 2,2 m Durchmesser, nicht unt. 10 mm Wandstärke. Gefl. Offerten unter Chiffre Z S 9093 an die Annoncen-Expedition **Rudolf Mosse, Zürich.**

Baugeschäft abzugeben.

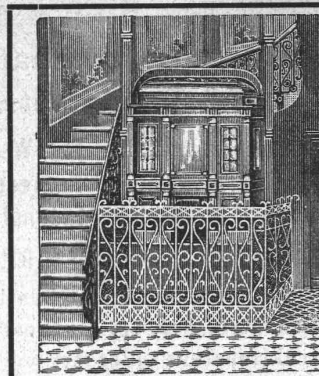
Infolge Krankheit würde ein grösseres, best renommirtes Baugeschäft (Hochbau) auf dem Platze Zürich (mit Kundschaft) an einen oder zwei tüchtige, solvente Fachmänner abgetreten.

Anfragen nur von solventen Reflektanten werden berücksichtigt unt. Chiffre O F 2047 durch **Orell Füssli - Annoncen, Zürich.**

Bauzeichner

selbständig arbeitend, zu sofortigem Eintritt auf Platz Zürich gesucht.

Offert. mit Zeugnisabschriften unt. Z F 9256 an die Annoncen-Expedition **Rudolf Mosse, Zürich.**



Hydraulische und elektrische

Personenaufzüge.

Aufzüge mit elektrischem, hydraulischem, und Transmissions-Betrieb.

Speiseaufzüge

für Hotels und Restaurants baut als Spezialität

Adolf Maffei, Zürich

Fabrik in Altstetten.

Kostenberechnung u. Pläne gratis.

Garantie. Beste Referenzen.

Für Techn. Vorarbeiten im Bahn- und Strassenbau empfiehlt sich

B. Emch, Ingenieurbureau, Bern.

Ein Maschinen-Ingenieur

wird **gesucht** für die Zeit von Neujahr bis anfangs April als Stellvertreter für Unterricht in Konstruktionsübungen und Maschinenlehre.

Anmeldungen sind zu richten an die Direktion des **Technikums** des Kantons Zürich in **Winterthur.**

Adolph Saurer, Arbon

Maschinenfabrik und Eisengiesserei.

Petrol-, Benzin- und Gas-Motoren

Patent „Saurer“, von 1½ bis 80 HP

für

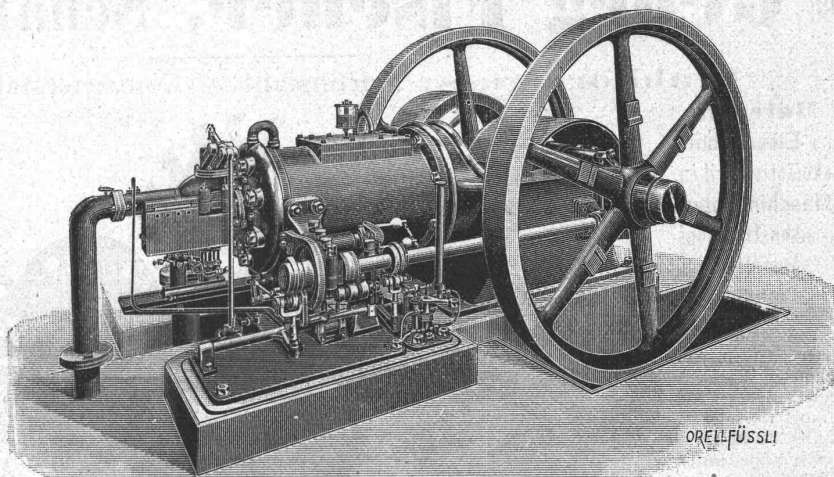
Fabrik- und Werkstattbetrieb
Elektrisches Licht

Lokomobile und Automobile
Luxus- und Lastschiffe

Kraftgas-Anlagen

Komplette Anlagen bis 300 HP im Betriebe

*** Höchste Auszeichnungen. ***



ORELLFÜSSL

Transmissionen nach verschiedenen Systemen

Spezialität:

Ringschmierlager mit geschliffenen Lagerschalen

Lager in allen gangbaren Grössen.

Prospekte und Kostenvoranschläge gratis.