

**Zeitschrift:** Schweizerische Bauzeitung  
**Herausgeber:** Verlags-AG der akademischen technischen Vereine  
**Band:** 39/40 (1902)  
**Heft:** 24

## **Werbung**

### **Nutzungsbedingungen**

Die ETH-Bibliothek ist die Anbieterin der digitalisierten Zeitschriften auf E-Periodica. Sie besitzt keine Urheberrechte an den Zeitschriften und ist nicht verantwortlich für deren Inhalte. Die Rechte liegen in der Regel bei den Herausgebern beziehungsweise den externen Rechteinhabern. Das Veröffentlichen von Bildern in Print- und Online-Publikationen sowie auf Social Media-Kanälen oder Webseiten ist nur mit vorheriger Genehmigung der Rechteinhaber erlaubt. [Mehr erfahren](#)

### **Conditions d'utilisation**

L'ETH Library est le fournisseur des revues numérisées. Elle ne détient aucun droit d'auteur sur les revues et n'est pas responsable de leur contenu. En règle générale, les droits sont détenus par les éditeurs ou les détenteurs de droits externes. La reproduction d'images dans des publications imprimées ou en ligne ainsi que sur des canaux de médias sociaux ou des sites web n'est autorisée qu'avec l'accord préalable des détenteurs des droits. [En savoir plus](#)

### **Terms of use**

The ETH Library is the provider of the digitised journals. It does not own any copyrights to the journals and is not responsible for their content. The rights usually lie with the publishers or the external rights holders. Publishing images in print and online publications, as well as on social media channels or websites, is only permitted with the prior consent of the rights holders. [Find out more](#)

**Download PDF:** 09.02.2026

**ETH-Bibliothek Zürich, E-Periodica, <https://www.e-periodica.ch>**

# Westinghouse

## Bremsen

### Kompressoren

für  
Förderungs- und Industrie-  
Zwecke.

Mehr als ein und eine halbe  
Million sind auf den bedeu-  
tendsten Bahnen der Welt in  
täglichem Gebrauch.

### Pumpen

mit  
Dampf- und elektrischem  
Antrieb.

## Schnellbremse für lange Züge.

## Société Anonyme Westinghouse

(Kapital 20 000 000 Franken)

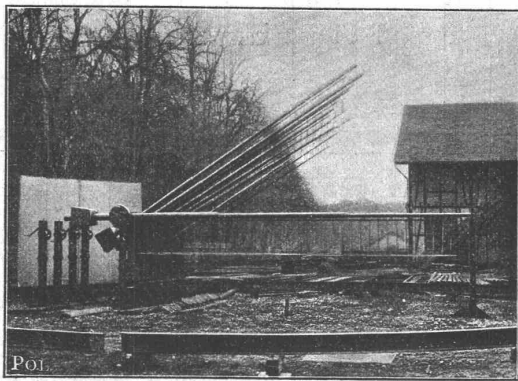
Etablissements de Freinvill, Sévran (S. & O.)

Fabriken in Hâvre und Sévran.

Telegramm-Adresse: Sodelec, Sévran.

## Gesellschaft der Ludwig von Roll'schen Eisenwerke

Filiale: Giesserei Bern liefert:



**Hebezeuge jeder Art** als: **Laufkräne**, und feste od. fahrbare  
**Drehkräne** für Hand- und speziell  
**elektrischen** Betrieb; **Aufzüge** für hydraulischen, **elek-**  
**trischen**, und Transmissionsbetrieb.

**Eisenbahnmaterial** als: **Drehscheiben** und **Schie-**  
**bebühnen** für Wagen und Lokomotiven;  
Hand-, **Dampf-** und **elektrischer** Betrieb.

**Weichen** für **Haupt-** u. Nebenbahnen, f. **Vignol-** u. **Rillen-**Schienen.  
**Barrieren** mit und ohne Verriegelung und Vorläuten.

### Zahnstangenoberbau; komplette Seilbahnen

für Güter- und Personentransport. (Eigene **patentierte** Systeme.) Seit  
1898 15 Touristen-Seilbahnen geliefert.

**Schleusenanlagen** für Hand- und elektrischen Antrieb.  
Hydraulische, automatische **Zementsteinpressen**.

== Angaben über zahlreiche Ausführungen, Referenzen, Projekte  
und Kostenvoranschläge stehen zu Diensten. ==

Die vorzüglichsten, sparsamsten

## Gas-Kochapparate

und

## Gas-Heizöfen

sind diejenigen der

Schweiz. Gasapparaten-



Fabrik Solothurn.

Vorrätig bei

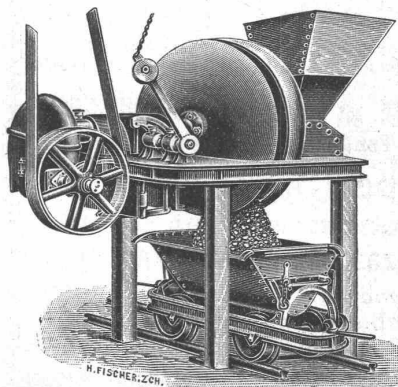
Gaswerken und Gas-

den meisten

Installations-Geschäften.

## Mischmaschinen

System Müller + Pat. Nr. 22789



Für Bauunternehmer  
als **Beton-** und **Mörtel-**  
**maschine**.

Für Fabriken zum  
Mischen von **trockenen**,  
**dünn-** und **dickflüssigen**  
**Materialien**

liefert

**Rudolf Roetschi**

Nachfolger von  
**Roetschi & Meier**,  
**ZÜRICH.**

**KIRCHNER & Co.,**  
**Leipzig-Sellerhausen.**  
 Grösste Spezialfabrik von  
**Sägewerkmaschinen**  
 und  
**Holzbearbeitungsmaschinen**  
 Ueber 60 000 Maschinen geliefert.  
 62 höchste Auszeichnungen.  
 Weltausstellung Paris 1900:  
 Höchste Auszeichnung „Grand Prix“.  
 Filiale: ZÜRICH, Bahnhofstrasse 89,  
 - TELEPHON 3868 -



**LEHMANN & NEUMEYER**  
 Installationsgeschäft f. Gesundheitstechn.  
 Anlagen  
**ZÜRICH**  
 Eigene Konstruktions-Bureaux

Gesundheits- Techn.-Anlagen für Öffentl. Bauten Schulen Krankenhäuser Kasernen Irrenanstalten	Ausstellungs- Localitäten mit in Funktion befindlichen Apparaten Schützengasse 9 am Hauptbahnhof	Operationssäle Bahnhöfe Bedürfnisanstalten Fabriken Privatbauten Villen Restaurants Hotels etc.
--	---	--

Patente:  
**Fäkalien-Klär-Anlagen**  
**Automat. Central-Closets**  
**Reform-Closets**

Erste Referenzen u. Zeugnisse von Behörden u.  
 Privaten über im In- u. Ausland erstellte Anlagen

**Gutehoffnungshütte**  
 Aktienverein für Bergbau und Hüttenbetrieb  
 in Oberhausen (Rhld.)  
 fertigt in ihren mit den neuesten und vollkommensten  
 Einrichtungen ausgerüsteten Werkstätten als Besonderheit  
**Achsen und Radreifen aus bestem Siemens-Martinstahl**  
 für Lokomotiven, Tender und Wagen aller Art,  
**Radgerippe (Speichenräder)**  
 aus bestem Schweisseisen für Wagen aller Art,  
 fertige Radsätze für Wagen aller Art,  
 sowohl für Voll-,  
 als auch für Neben- und Klein-Bahnen.  
 Vertreter für die Schweiz: Gebr. Stebler, Zürich.

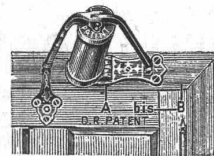
Aufzüge für Transmissions- u. Handbetrieb.



Hydraulische und elektrische

**Aufzüge**über 500 in Betrieb,  
 liefert als **Spezialität**  
 unter Garantie die**Aufzügefabrik**  
**Alfred Schindler**  
**LUZERN**

Prima Referenzen

Prämiert: Chicago 1893, Schlosser-Fachausstellung. Berlin 1889 und 1896,  
 Ehrendiplom, goldene, silberne, bronzene Medaillen.**Berliner Thürschliesser-Fabrik Schubert & Werth**  
 Berlin C., Prenzlauerstrasse 41, (Grösste Thürschliesser-Fabrik Deutschlands).

Pneumatisch

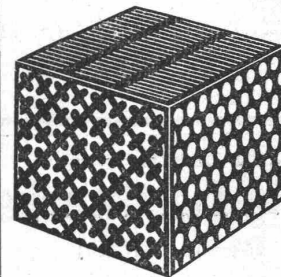
Beide mit Sicherheitshebel. D. R.-P., kann selbst durch will-  
 kürliches Zuschlagen d. Tür n. ruiniert werden. 3 Jahre Garantie.Preiscurant gratis und franko. Auch in Eisenhandl. und Schlossereien zu haben.  
 — (Nur Firma enthaltend echt.) —

Hydraulisch

Schlosssicherung D. R. P. L.

einzusetzen in gew. Tür-  
 schliesser, m. Dietr. n. z. öff.

Schlosssicherung D. R. P. L.



Gelochte und gepresste Bleche

— jeder Art. —

**Metalldraht-Gewebe**

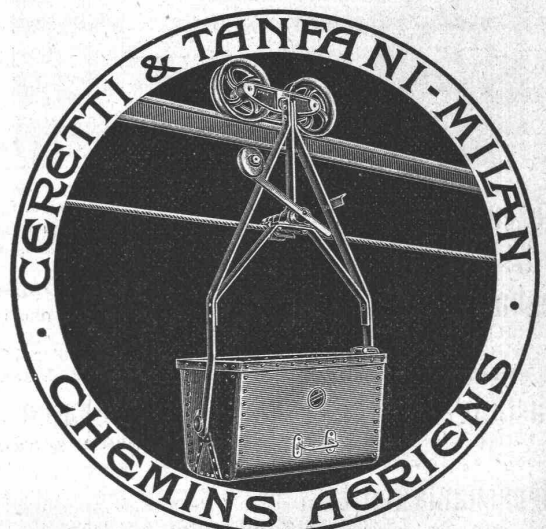
in Messing,

Kupfer, Bronze etc. in jeder Nummer  
 sowie sämtliche**Maschinen für Papier-, Pappen-**  
 und**Holzstoff-Fabrikation.****Maschinenbau und Metalltuchfabrik Akt.-Ges.**

Raguhn i. Anh.

**Luftbahnen**

Export nach allen Weltteilen.



Einfache Arbeit u. sicherer Betrieb.

Katalog auf Wunsch.



# Eisen- und Metallgiesserei Seebach.

## H. Bölsterli & Cie, Seebach bei Zürich.

### — Eisengiesserei —

Maschinenguss nach Modellen, Schablonen und Zeichnungen bis 10000 kg.  
Zylinderguss, Dynamoguss, Bau- und Handelsguss. Formmaschinen für Massenartikel. Coquillenguss.

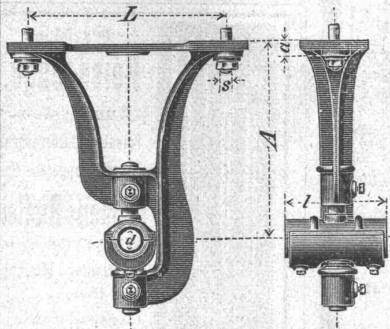
### — Metallgiesserei —

Bronze, Phosphorbronze, Messing. Lagerkompositionen. Legierungen jeder Art.

### Eigene Modellschreinerei.

**Spezialität: Rohguss für Transmissionen; Hängelager, Stehlager mit Ringschmierung, Wandkonsolen, Kupplungen, Stellringe, Riemenscheiben u. s. w.**  
Von den gangbaren Grössen wird stets Vorrat gehalten, nicht Vorhandenes wird in wenigen Tagen fertiggestellt.

Depot in Genf: Rue du Rhône 61.



## R. Reiss

Fabrik technischer Artikel und Versandgeschäft.

## Liebenwerda

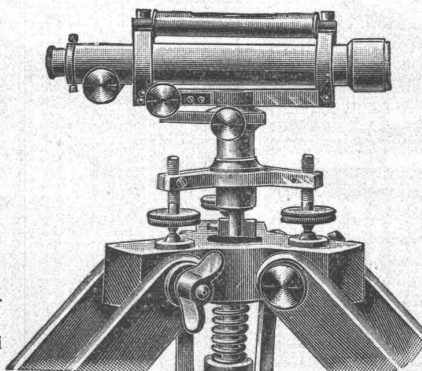
Prov. Sachsen

fertigt und liefert  
als  
Spezialität:

## Geodätische Instrumente und Messgeräte Schreib- und Zeichenwaren aller Art.

Theodolite, Nivellier-Instrumente,  
Messlatten, Fluchtstäbe, Bauplatz-  
latten, Nivellierlatten, Visierkreu-  
ze, Messbänder aus Stahl und  
Leinen, Winkelprismen, Win-  
kelspiegel, Kreuzscheiben,  
Reisszeuge, Reisschie-  
nen u. Winkel, Reiss-  
bretter, Lichtpaus-  
papiere, Paus-  
leinen, Zeichen-  
papiere  
etc.

Hauptpreisliste mit über 1000  
Abbildungen, sowie Musterbücher  
von Lichtpauspapieren, Zeichen-  
papieren, Pausleinen etc. werden frei  
und unberechnet übersandt.



Vertretungen in der Schweiz unterhalte ich nicht, alle Aufträge werden sofort nach Ein-  
gang direkt von hier expediert.

Vollständige Ausrüstung technischer Bureaus.

Feinste Referenzen.

Feinste Referenzen.

## Günstige Gelegenheit.

### 2 Binkert'sche Bau-Winden

vorzügliche Maschinen,  
eingetretener Umstände halber vor-  
teilhaft abzugeben.

Gefl. Offerten unter B B 2 an  
**Rudolf Mosse, Zürich.**

## Wer

annonciren will

— seien es auch nur kleine  
Anzeigen, wie: Personal-  
Vertreter, Stellungs-, Kaufs-,  
Verkaufs-, Pacht- u. Mieths-  
Gesuche — wendet sich mit  
Vorthell an die

### Annoncen-Expedition Rudolf Mosse

Centralbureau für die Schweiz:  
**ZÜRICH**  
Theaterstrasse 5.

Agenturen: Aarau, Basel,  
Bern, Biel, Chur, St. Gallen,  
Glarus, Lausanne, Luzern,  
Schaffhausen, Solothurn,  
Zofingen.

Hierdurch erwachsen dem  
Inserenten keine Mehr-  
kosten, dagegen eine Reihe  
von Vortheilen, wie: kosten-  
freie fachmännische Berathung hinsichtlich zweck-  
entsprechender Abfassung  
der Annonce, auffälliger Aus-  
stattung derselben, Wahl der  
bestgeeigneten Blätter etc.

Katalog gratis.

## Siemens & Halske A.-G.

### BERLIN

Älteste Fabrik in Deutschland für Rotations-

## — WASSERMESSER —

mit rotierendem oder feststehendem Zifferblatt

auch mit patentierter Frostscheuteinrichtung für kommunale Wasserleitungen und industrielle Zwecke,  
u. A.: Kesselspeisewassermesser, auch mit elektrischer Fernregistrier-Vorrichtung.

### Elektrische Wasserstands-Fernmelde- und Registrier- Apparate.

Ueber 425 000 Siemens-Messer im Betriebe.

Vertretung für die Schweiz,  
verbunden mit Reparaturwerkstatt und Prüfungsstation:  
**Gasmessfabrik Luzern, Elster & Cie.**

Telephone 2967.

## Die zuverlässigsten

### CONDENSTÖPFE



liefert **J. AUMUND, Ingen.**

Werdmühlegasse 17, parterre

**ZÜRICH.**

Verlangen Sie Prospekt und Referenzen.



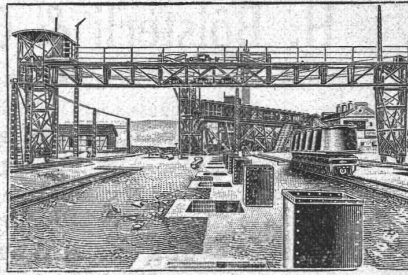
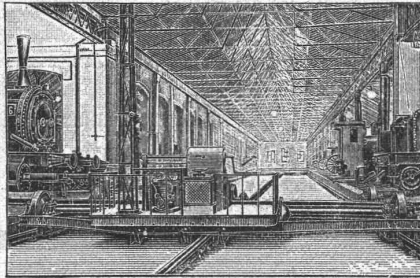
# Carl Schenck, Eisengiesserei und Maschinenfabrik, Darmstadt.

G. m. b. H.,

## — Krähne jeder Art. —

Spezialität:

Elektrisch betriebene Krähne und Hebezeuge.

Schiebebühnen und Drehscheiben  
für Hand- und elektrischen Betrieb.

Spills, Aufzüge, elektrische Rangierkrähne.

Abteilung II.

Waagen jeder Art. — Automatische Waagen.

# Emil Schwyzer & Co., Albisrieden, Zürich,

vormals Cosulich-Sitterding.

Aelteste und grösste Fabrik der Schweiz für  
Geldschrank- und Tresorbau. Gegründet 1840.



Archiv- &amp; Bank-Einrichtungen.

Safe-Deposits.

Panzer-Kassen. Panzer-Türen. Panzer-Gewölbe.

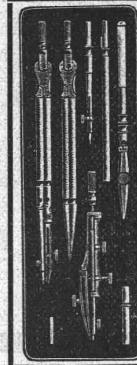
Detailliert ausgearbeitete Projekte mit Kostenberechnung,  
technische Ratschläge etc. kostenfrei.

Zahlreiche Referenzen von Banken und Privaten.

Illustrierte Preislisten franko ins Haus. — Telefon Nr. 961. —

# Patent-Bureau

J. Amund Ing. Werkmühlg. Zürich



Präzisions

Reisszeuge.

Rundsystem.

Patent. Ellipsographen,  
Schräglinienapparate etc.

Clemens Riefler,

Fabrik math. Instrumente.

Nesselwang u. München

(Bayern).

Gegründet 1841.

Paris 1900 Grand Prix

Illustrierte Preislisten gratis.

# Wer

annonciren will

— seien es auch nur kleine Anzeigen als: Personal-, Vertreter-,  
Stellungs-, Kaufs-, Verkaufs-,  
Pacht- und Mieths-Gesuche —  
wendet sich mit Vortheil an die

Annoncen - Expedition

# Rudolf Mosse

Centralbureau für die Schweiz:

ZÜRICH

Theaterstrasse 5.

Agenturen: Basel, Bern, Biel,  
Chur, St. Gallen, Glarus, Lau-  
sanne, Luzern, Schaffhausen,  
Solothurn, Zofingen.

Hierdurch erwachsen dem  
Inserenten

keine Mehrkosten

dagegen eine Reihe von  
Vortheilen, wie: kosten-  
freie fachmännische Be-  
rathung hinsichtlich zweck-  
entsprechender Abfassung  
der Annonce, auffälliger  
Ausstattung derselben,  
Wahl der bestgeeigneten  
Blätter und hierdurch Ver-  
meidung unnützer Aus-  
gaben. Katalog gratis.





# Anerkannt beste Dynamit-Sorten

für alle Sprengzwecke

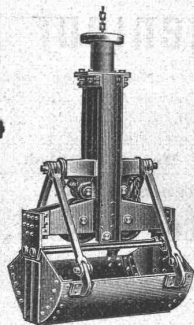
sowie

**Zündschnüre & Kapseln**  
liefert **Dynamit Nobel, A.-G., Zürich**  
Fabrik in Isleten (Uri).

Mythenstrasse 21.

Telephon 3623.

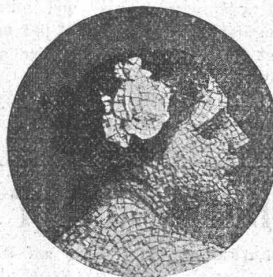
## Einkettengreifbagger.



Diese Apparate dienen zum Aushub des Erdreichs aus Baugruben, Senkbrunnen u. s. w. Dieselben können durch einen gewöhnlichen **Kran**, event. auch durch eine **Winde** bedient werden.

Es sind die praktischsten Apparate für kleine Baggerarbeiten bei geringem Preis und leichter Montage. Verschiedene Grössen bis zu 0,1 m<sup>3</sup> Inhalt herab habe auf Lager.

**Menck & Hambrock,**  
Altona-Hamburg.



## Tiroler Glasmalerei & Mosaikanstalt.

(Neuhauser Dr. Jele & Comp.)

**Innsbruck**

**Wien,**  
VI. Barnabitenng. 6.

**New-York,**  
53 Barclay-Street 53.

Gegründet 1861.

Mit ersten

Preisen prämiert

auf allen grossen

Ausstellungen

der

Welt.

—+—

## Mosaik

ist die einzige richtige  
Technik für Bilder,  
welche dem Wetter oder  
der Feuchtigkeit aus-  
gesetzt sind.

Serien von  
figuralen Fenstern,

Kunstobjekte

I. Ranges,

in mehr als

1200 Kirchen und

Kathedralen

aller Kontinente.

—+—

**Kostenüberschläge u. Skizzen bereitwilligst.**



## Johns Kamin-Aufsatz.

Vorzüglichstes Mittel zur **Verbesserung** eines jeden **Kamins** und **Ventilationskanals**. Unbedingte Garantie für dauernd gute Wirkungsweise. — Mehrfach prämiert. — Patentiert in den meisten Kulturstaaten; in der Schweiz Patent Nr. 9663. — Prospekte für Ventilatoren zu Diensten.

**J. P. Brunner,** Ventilationsgeschäft, **Oberuzwil, Kt. St. Gallen.**

## Paul Stotz

Kunstgewerbliche Werkstätte

G. m. b. H.

**Stuttgart.**

Anfertigung von feinen Metallarbeiten  
jeder Art aus allen Materialien in **Guss-**  
**Treib- und Schmiedetechnik:**

Beleuchtungskörper,  
Grabverzierungen,  
Kamingitter,  
Treppengeländer,  
Wasserspeier,  
Gartenthore,

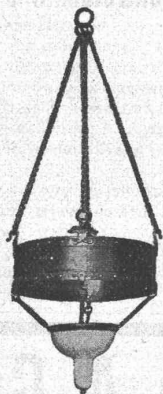
Guss für technische Zwecke in jeder

Legierung,

Erzguss mittelst Sandformerei und Wachs-  
ausschmelzverfahren,  
Geschmiedete Bronze.

Ausführung nach gegebenen und eigenen  
Entwürfen.

Goldene Medaille Paris 1900.



## Motorenbau.

Ingenieur (Schweizer, dipl. Zürich) m. langjähr. Erfahrungen im Guss- u. Klein-Motorenbau, sucht zum April 1903 od. später Stellung in der Schweiz. Mehrjähr. Tätigkeit als Konstruktions-, Betriebs- u. Chefingenieur, bei ersten deutsch. Werken. Sehr gewandter, selbständ. Konstrukteur, erfährt in rationellen Arbeitsmethoden u. daher in der Lage, die Konstruktionen einer billigen, zweckmässigen Herstellung anzupassen. Vertraut m. d. Bau von **Sauggas-Anlagen** u. bereit, diesen Fabrikationszweig, wie auch d. Motorenbau einzuführen. Repräsentationsfähig, m. Korrespondenz u. Offertwesen vertraut u. befähigt, allenfalls in die Leitung eines industriellen Unternehmens einzutreten. Erstklassige Zeugnisse u. Referenzen stehen zur Verfügung. Offerten erbeten unter Z H 9133 an **Rudolf Mosse, Zürich.**

## Heiz-Techniker.

Die Stelle eines Heiztechnikers für den Kanton Zürich wird zur Bewerbung ausgeschrieben.

**Eingabetermin: 31. Dezember 1902.**

Näheres siehe Amtsblatt vom **12.** und **19. Dezember 1902.**  
**Zürich,** den 11. Dezember 1902.

Für die kant. Baudirektion,  
Der Kantonsbaumeister:  
**Fietz.**



## C. F. Ulrich, Niederdorfstrasse 20, Zürich

### Spezialgeschäft für Baubeschläge.

Depot der echten Bommer'schen Windfangtür-Bänder mit Spiralfeder; unerreicht in Bezug auf Federkraft, Dauerhaftigkeit und elegantes Aeussere.

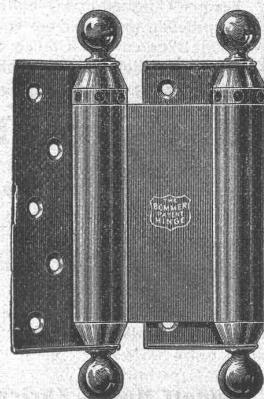
Vollständiges Lager in allen Schlossarten, Fensterverschlüssen und Türbändern.

**Grösste und feinste Auswahl in Bronze-Beschlägen.**

— Stilgerechte Modelle, hochmoderne Genres in nur 1a Ausführung. —

**Permanente Ausstellung von Baubeschlägen:** 20 Niederdorfstrasse, I. Etage.

*Illustrierte Preislisten und Mustersendungen stets zu Diensten.*





**Junger Bautechniker**

sucht unter bescheidenen Ansprüchen Stellung. Französische Schweiz bevorzugt. Offerten sub Z Q 2085 an **Rudolf Mosse, Basel**, erbeten.

**Bautechniker,**

vertraut mit den Bureauarbeiten und der Bauführung, mit Kenntnis der italienischen Sprache, sucht Stellung auf 1. Januar.

Gefl. Offerten sub Chiffre Z 237 Ch. an die Annoncen-Expedition von **Rudolf Mosse, Chur**.

**Junger Bautechniker**

sucht Stelle auf Bau oder Bureau. Bescheidene Ansprüche.

Gefl. Offerten sub Chiffre S 6179 Q an **Haasenstein & Vogler, Basel**.

**Maschinentechniker,**

Absolvent des Technikums Winterthur, mit mehreren Jahren Bureau- und Werkstatt-Praxis, sucht gestützt auf gute Zeugnisse bei bescheidenen Ansprüchen Stellung. Gefl. Offerten unter Chiffre D 3916 G an **Haasenstein & Vogler, St. Gallen**.

**Wer ist Ersteller von Sätteln** zum Schneiden ohne Strehl für einfaches Sägewerk.

Gefl. Offert. mit Preisangabe unt. Chiffre O F 2176 an **Orell Füssli-Annoncen, Zürich**.

**Veltliner, feine**

**Montagner  
Sassella  
Grumello**

lieferbar in Flaschen und Fässern von 30 l an, billigst und reell zu beziehen durch

**M. Christoffel in Chur.**

Ein jüngerer

**Architekt,**

der seit mehreren Jahren in erster Architekturfirma einer deutschen Residenzstadt tätig ist, sucht dauernde Anstellung.

Gefl. Offerten sub Z Q 8816 an **Rudolf Mosse, Zürich**.

\*\*\*\*\*  
**Ingenieur**  
oder  
**Techniker**  
für Installationen, vorzugsweise im Heizungsfach bewandert, findet sofort Stelle. Anmeldungen mit Angabe bisheriger Tätigkeit und Gehaltsansprüchen unter Beilage von Zeugniskopien sub Chiffre F R 212 an **Rudolf Mosse, Zürich**.  
\*\*\*\*\*

**Bau-Areal.**

Im thurg. Oberlande, am Bodensee gelegen, sind ca. 122 a Bauland direkt bei der Eisenbahnstation ganz oder teilweise billig zu verkaufen. Dasselbe hat Geleiseanschluss und bietet Fabrikanten durch die günstigen Steuerverhältnisse und billigen Arbeitskräfte beste Gelegenheit zu einer Fabrikanlage. Gefl. Offerten sub Chiffre Z M 8912 an die Annoncen-Expedition

**Rudolf Mosse, Zürich.**

**Buchhalter,**

gegenwärtig i. grösserm Baugeschäfte tätig, wünscht seine Stelle zu ändern. Eintritt könnte auf Neujahr geschehen oder auch später.

Gefl. Offerten mit Gehaltsangaben etc. unter Chiffre Z X 8673 an **Rudolf Mosse, Zürich**.

**Diplom. Maschinentechniker,**

mit 4-jähriger Praxis und guten Zeugnissen versehen, sucht per sofort Stelle auf Bureau oder als Betriebsleiter.

Gefl. Offerten sub Chiffre Z K 8935 an die Annoncen-Expedition **Rudolf Mosse, Zürich**.

**Bautechniker**

(Bauführer), selbständig auf Bau und Bureau, sucht entsprechendes Engagement. Zeichnungen u. Skizzen zur Verfügung. Eintritt nach Belieben. Gefl. Offerten sub Chiffre Z A 8726 an **Rudolf Mosse, Zürich**.

Ein in Baden staatl. geprüfter

**Hochbau-Werkmeister,**

28 Jahre alt, mit gt. Exam., wünscht seine noch ungekündigte Stellung zu verändern. Derselbe war früher schon in der Schweiz in Stellung, ist mit allen vorkommenden Bau- und Bureauarbeiten vollkommen vertraut und besitzt nur beste Zeugnisse. Eintritt kann alsbald erfolgen. Es wird auf dauernde Stellung reflektiert. Offerten unter Z Z 8850 befördert **Rudolf Mosse, Zürich**.

**Für Geometer:**

Junger Konk.-Geom., guter Zeichner, sucht Ausführung einer grösseren Partie Reipläne zu übernehmen oder sonstige grössere Zeichn. Arbeit.

Offerten sub Z O 8789 an die Annoncen-Expedition

**Rudolf Mosse, Zürich**.

Tüchtiger

**Bauführer,**

guter Zeichner, praktisch und theoretisch gebildet, sucht Stelle.

Offerten sub Chiffre Z P 9040 an **Rudolf Mosse, Zürich**.

**Bautechniker,**

mit allen im Hochbau vorkommenden Arbeiten vertraut, sowie gewandter und schneller Rechner, sucht Stelle. Gefl. Offerten unter Chiffre Z H 9008 an

**Rudolf Mosse, Zürich**.

Gesucht in ein Baugeschäft ein tüchtiger, energischer

**Bauführer — Bauzeichner**

mit mehrjähriger Praxis, mit allen vorkommenden Bauarbeiten, auch Reparaturen best. vertraut. Dauern des Engagement.

Offerten mit Zeugnisabschriften und Gehaltsansprüchen unter Chiffre Z O 8939 an die Annoncen-Exped. **Rudolf Mosse, Zürich**.

**Bautechniker,**

24 Jahre alt, mit längerer Bureau- und Bauplatzpraxis, sucht auf 1. od. 15. Januar 1903 dauernde Stellung in Zürich. Gute Zeugnisse zu Diensten.

Offerten sub Chiffre Z U 9120 an **Rudolf Mosse, Zürich**.

**Techn. Korrespondent**

für deutsch und französisch, erfahren, mit 1a. Referenzen versehen, wünscht seine Stelle zu ändern.

Gefl. Offerten unter Chiffre Z Q 9041 an **Rudolf Mosse, Zürich**.

**Hoch- und Tiefbautechniker,  
Disponent, I. Kraft,**

36 Jahre alt, energisch, seit Jahren in leitender Stellung, in den letzten 10 Jahren nur grosse Staats- u. Privatbauten bis 1 1/2 Mill. ausgeführt, tüchtiger Konstrukteur, reiche Erfahrungen im Hoch- und Tiefbau, gewandt im Submissionswesen, Kalkulationen, Voranschlägen, Abrechnungen, Korrespondenz und Buchhaltung, leitete jegl. Verkehr mit der Kundschaft und Behörden selbständig, repräsentationsfähig, sucht Stellung p. 1. Januar oder 1. April im In- oder Ausland. Gefl. Off. unt. N 533 F M an **Rudolf Mosse, Mannheim**, erb.

**Stelle - Gesuch.**

Junger Mann, gelernter Mechaniker mit technischer Bildung und 10 Jahren Praxis, sucht Stelle als **Werkmeister** od. als **Adjunkt des Betriebschefs** einer Maschinenfabrik. Würde sich wünschenfalls auch mit Kapital beteiligen. Offerten sub Z G 9007 an

**Rudolf Mosse, Zürich**.

Tüchtiger diplomierter

**Ingenieur**

gesucht. Guter Statiker wenn möglich mit etwas Praxis im Tief- oder Hochbau.

Offerten unter Chiffre Z L 9080 an **Rudolf Mosse, Zürich**.

Zu kaufen gesucht:

**2 alte Kessel,**

je ca. 6 bis 6,5 m lang und 2 bis 2,2 m Durchmesser, nicht unt. 10 mm Wandstärke. Gefl. Offerten unter Chiffre Z S 9093 an die Annoncen-Expedition **Rudolf Mosse, Zürich**.

**Baugeschäft  
abzugeben.**

Infolge Krankheit würde ein grösseres, best renommiertes Baugeschäft (Hochbau) auf dem Platze Zürich (mit Kundschaft) an einen oder zwei tüchtige, solvente Fachmänner abgetreten.

Anfragen nur von solventen Reflektanten werden berücksichtigt unt. Chiffre O F 2047 durch **Orell Füssli-Annoncen, Zürich**.

**Für Elektrotechniker,**

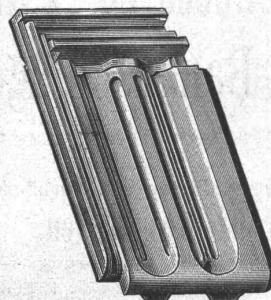
Die Ortsnetze und Hausinstallationen von 12 Gemeinden des Elektrizitätskonsortiums Büren-Bucheggberg, anschliessend an das demnächst in Betrieb kommende Elektrizitätswerk Wangen a. A., sind an solide, zuverlässige Installationsfirmen zu übertragen.

Uebernahtsofferten sind bis 8. Jan. 1903 dem Unterzeichneten einzureichen, wo auch jede weitere Auskunft erteilt wird.

**E. Zimmermann,  
Lütterswil (Soloth.)**

**TONWARENFABRIK EMBRACH A.-G.**

in Embrach-Zürich.

**Steinzeug-Röhren und Façonstücke.**

Drain-Röhren.

Dauerhaftester Bodenbelag:

**„Rostolith“**

Steine für Fahrstrassen und Stallböden.

Platten für Trottoirs, Fabrikböden (säurefest).

Wandverkleidungen.

**Ziegel und Falzziegel**

in allen Farben glasierte, auch unglasierte.

