

**Zeitschrift:** Schweizerische Bauzeitung  
**Herausgeber:** Verlags-AG der akademischen technischen Vereine  
**Band:** 39/40 (1902)  
**Heft:** 23

## **Werbung**

### **Nutzungsbedingungen**

Die ETH-Bibliothek ist die Anbieterin der digitalisierten Zeitschriften auf E-Periodica. Sie besitzt keine Urheberrechte an den Zeitschriften und ist nicht verantwortlich für deren Inhalte. Die Rechte liegen in der Regel bei den Herausgebern beziehungsweise den externen Rechteinhabern. Das Veröffentlichen von Bildern in Print- und Online-Publikationen sowie auf Social Media-Kanälen oder Webseiten ist nur mit vorheriger Genehmigung der Rechteinhaber erlaubt. [Mehr erfahren](#)

### **Conditions d'utilisation**

L'ETH Library est le fournisseur des revues numérisées. Elle ne détient aucun droit d'auteur sur les revues et n'est pas responsable de leur contenu. En règle générale, les droits sont détenus par les éditeurs ou les détenteurs de droits externes. La reproduction d'images dans des publications imprimées ou en ligne ainsi que sur des canaux de médias sociaux ou des sites web n'est autorisée qu'avec l'accord préalable des détenteurs des droits. [En savoir plus](#)

### **Terms of use**

The ETH Library is the provider of the digitised journals. It does not own any copyrights to the journals and is not responsible for their content. The rights usually lie with the publishers or the external rights holders. Publishing images in print and online publications, as well as on social media channels or websites, is only permitted with the prior consent of the rights holders. [Find out more](#)

**Download PDF:** 22.01.2026

**ETH-Bibliothek Zürich, E-Periodica, <https://www.e-periodica.ch>**

# Schweizerische Bauzeitung

Wochenschrift

für Bau-, Verkehrs- und Maschinentechnik

Herausgegeben

von

A. WALDNER

Dianastrasse Nr. 5, Zürich II.

Verlag des Herausgebers. — Kommissionsverlag: Ed. Rascher, Meyer & Zeller's Nachfolger in Zürich, Rathausquai 20.

Organ

des Schweizer. Ingenieur- und Architekten-Vereins und der Gesellschaft ehemaliger Studierender des eidg. Polytechnikums in Zürich.

**Abonnementspreis:**  
Ausland... Fr. 25 per Jahr  
Inland... " 20 " "

**Für Vereinsmitglieder:**  
Ausland... Fr. 18 per Jahr  
Inland... " 16 " "  
sofern beim Herausgeber  
abonniert wird.

**Abonnements**  
nehmen entgegen: Heraus-  
geber, Kommissionsverleger  
und alle Buchhandlungen  
und Postämter.

**Insertionspreis:**  
Pro viergespaltene Petitzeile  
oder deren Raum 30 Cts.  
Haupttitelseite: 50 Cts.

**Inserate**  
nimmt allein entgegen:  
Die Annoncen-Expedition  
von  
**RUDOLF MOSSE**  
in Zürich, Berlin, Breslau,  
Dresden, Frankfurt a. M.,  
Hamburg, Köln, Leipzig,  
Magdeburg, München,  
Nürnberg, Stuttgart, Wien,  
Prag, London.

Bd XL.

ZÜRICH, den 6. Dezember 1902.

Nº 23.

## Vakante Stelle.

Die Stelle des **Adjunkten** der **Versuchsstation für Geschütze und Handfeuerwaffen** in **Thun** ist zu besetzen.

Erfordernisse: Offizier der schweiz. Armee, Wissenschaftliche mathematisch-physikalische Bildung.

Besoldung: Fr. 4000 bis 5500.

Anmeldungsfrist: 15. Dezember 1902.

Anmeldung an schweiz. Militär-Departement in Bern.

Auskunft über die Stelle erteilt der **Chef der Technischen Abteilung der eidg. Kriegsmaterial-Verwaltung in Bern.**

## Stelle - Ausschreibung.

Bei dem **Gaswerk und der Wasserversorgung der Stadt Bern** ist infolge Hinschiedes des bisherigen Inhabers die Stelle eines **Adjunkten** neu zu besetzen, dem die Aufsicht über Bau und Unterhalt der Gas- und Wasserinstallationen in den Strassen, wie in den Häusern obliegt und der insbesondere der umfangreichen Installations-Abteilung vorzustehen hat.

Gute technische Bildung und Erfahrung im Installationswesen absolut erforderlich; Bewerber mit Erfahrung im ganzen Gasfach wird der Vorzug gegeben.

Besoldung **Fr. 4000 bis 5000** jährlich, nebst freier Wohnung. Die Anstellungsverhältnisse richten sich im übrigen nach den bezüglich Bestimmungen für die Gemeinde-Beamten der Stadt Bern.

Anmeldungen sind schriftlich mit Angaben über die bisherige Tätigkeit und Zeugnisabschriften versehen, bis 12. Dezember 1902 an die unterzeichnete Direktion zu richten.

**Bern, 29. November 1902.**

**Gaswerk und Wasserversorgung Bern,**  
Der Direktor: **Roth.**

## Techniker,

gel. Steinmetz, mit langj. Praxis im Bau- und Grabsteingesch., durch-  
aus selbständ. Arbeiter, Absolv. einer kgl. Bauschule, firm in allen techn.  
und Bureauarb., flotter, sauberer Zeichner, vertraut m. d. Bearb. v. Granit,  
Marmor und Sandstein, sowie mit Maschinenbetrieb, auch Sandstrahlgebläse,  
fleissig und zuverlässig, sucht zur weiteren Ausbildung bei bescheidenen  
Ansprüchen passende Stellung auf Bureau oder Werkplatz.

Gefl. Offerten sub S D 4201 an **Rudolf Mosse, Stuttgart.**

**Siegwart-Balkenfabrik A.-G., Luzern**

empfiehlt ihre

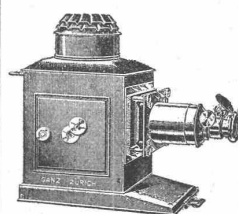
**Zement-Hohlbalcken, + Pat. Nr. 19425,**

mit armierten Seitenwandungen für beliebige Spannungen.  
Die **fertig** erstellten Balken werden im Bau frei ohne Verschalung  
auf die Tragmauern aneinander gelegt und die Fugen nachträglich vergossen.

**Einfachster Einbau.**  
**Feuersicher.**

**Grosse Tragfähigkeit.**  
**Schalldicht.**

Vertreter für die Ostschweiz: Zürich, Basel, Solothurn und Bern.  
**Herr Franz Visintini, Architekt, Zürich.**



**Ganz & Co., Zürich.**

**Bahnhofstrasse 40.**

**Spezialgeschäft f. Projektion.**

**Projektions-Laternen**

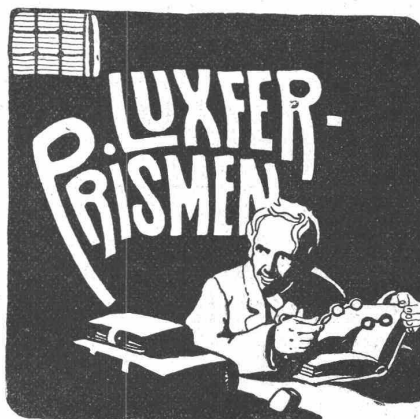
**Projektions-Bilder.**

Katalog gratis und franko.

Anfertigen von Glasbildern nach eingesandten

Negativen, Photogr., Plänen etc. zu Projek-

tions-Vorträgen (im In- und Ausland) in technischen Gesellschaften  
etc., die wirksamste Reklame für Maschinenfabriken etc.



erhellen halbdunkle Räume  
durch **Tageslicht**. Keller-  
beleuchtung durch Einfall-  
Lichte. Für beste Lichtaus-  
nutzung fordern man unsere  
**kostenlosen** Voranschläge.  
Broschüren u. amtliche Be-  
richte über Lichtwirkung  
gratis und franko durch das

**Deutsche**  
**Luxfer-Prismen**  
**Syndikat G. m. b. H.**  
**Berlin S**

Ritterstrasse Nr. 26.  
Fabriken in **Berlin** und  
**Bodenbach a. E.**

Alleinverkäufer für die Ostschweiz:  
**Rob. Looser, Zürich V,**  
Konkordiastr. 22,  
beim Römerhof. Telefon 652

Wegen beabsichtigter Verlegung unseres Verkaufslokales haben  
wir uns entschlossen, einen Teil unseres Lagers durch einen

## Ausverkauf

zu sehr stark reduzierten Preisen zu liquidieren. Es betrifft dies  
**Zeichentische, Lichtpausapparate und Zubehör, Photogra-**  
**phische Apparate und Utensilien, einige geodätische Instru-**  
**mente, eine Partie Reisszeuge, Zeichenpapier in Bogen und**  
**Rollen, Paus- und Profilverpapier, Reissbretter und Schienen,**  
**Winkel, Masstäbe, Stahllineale, Rollbandmasse, Stahlmess-**  
**bänder, Messkluppen, Nummerierschlägel, Nivellierlatten,**  
**Jalons, Wasserwagen, Kompass, Höhenmesser, Touren-**  
**und Schrittzähler, Fernrohre, Blei-Farb- und Signirstifte,**  
**Farben, Farbenkasten, Ausziehtische, Radiergummi, Tusch-**  
**schalen, Füllfederhalter, Reissbrettstifte, Zeichenblocks,**  
**Zeichenmappen, Nivellierformulare und -Bücher, Arbeiter-**  
**büchli, Lohnbeutel, Zahltaglisten und andere Formulare,**  
**Kollegienhefte, Vervielfältigungsapparate, 1 Briefkopier-**  
**maschine etc.**

Dieser Ausverkauf findet statt im Parterre unserer Lokalitäten:

**Zürich, Clausiusstrasse Nr. 4, b. Polytechnikum,**  
nur gegen bar. — Ende des Ausverkaufs 31. Dezember.

**C. F. Billwiller & Co.**

## Stelle - Ausschreibung.

Beim unterzeichneten Departement ist die neuerrichtete Stelle eines Kontrollingenieurs II, eventuell I. Klasse der maschinen technischen Sektion (Elektrotechniker) zu besetzen.

Besoldung: Fr. 4000—5500, eventuell Fr. 5000—6500, nebst den gesetzlichen Reiseentschädigungen.

Auskunft über Erfordernisse etc. erteilt die technische Abteilung des Eisenbahndepartements.

Schriftliche Anmeldungen, welchen ein curriculum vitae nebst Ausweisen über Studien und bisherige Praxis beizufügen sind, nimmt bis 8. Dezember 1902 das unterzeichnete Departement entgegen.

Eidg. Post- und Eisenbahndepartement,  
Bern, den 21. November 1902. Eisenbahnabteilung.

## Concours pour les vitraux de l'église de St-François à Lausanne.

Il est ouvert un concours entre les artistes suisses ou domiciliés en Suisse pour la composition des cartons des verrières de cette église.

Une somme de quinze cents à deux mille francs est mise à la disposition du Jury pour récompenser le ou les meilleurs travaux.

Les artistes qui désirent prendre part à ce concours sont priés de s'adresser à la Direction des Domaines de la Ville de Lausanne (Service des Bâtiments) qui leur fournira tous les renseignements nécessaires.

Terme du concours: le 31 mai 1903.

Direction des Domaines.

## Thonwerk Biebrich, A.-G.

Biebrich a/Rhein

beste Referenzen und Zeugnisse aus der Schweiz, liefert die für den Bau und Betrieb von Gasanstalten, Zementfabriken, Chemischen Fabriken, Cellulosefabriken, Schweiss- und Puddelwerken, Eisengiessereien, sowie für Dampfkessel- und sonstige Feuerungsanlagen notwendigen

## feuerfesten & säurebeständigen Produkte

Retorten, Form- u. Normalsteine, Gloverringe, Mörtel etc.

## Nivellierinstrumente

für einfache Nivellements

besonders für Baumeister, Kulturtechniker, Geometer und Andere; präzise gearbeitet, mit 10—30-facher Vergrößerung, für Stationen von 75—300 m.

— Ausführliche Offerte zu Diensten. —

Carl Ebner jr., Schaffhausen

Spezialgeschäft für mathemat. Instrumente etc.

General-Vertreter für die Schweiz  
Basel: Paravicini & Waldner.

Farbenfabriken vorm. Friedr. Bayer & Co.  
ELBERFELD.

**Hauschwamm**  
sowie Schleim- und Schimmelpilze beseitigt sicher das geruchlose

**Antinonnin.**

Dépôt: Zürich:  
Ed. Meier, Ecke Lang- und Bäckerstrasse 98.  
Prospekte und Gebrauchsanweisung stehen jederzeit gern zu Diensten.

## PANZERKASSEN, GELDSCHRÄNKE

Emil Schwyzer & Co. Zürich

## Ziegelei-Techniker gesucht.

Für eine grosse Dampfziegelei wird ein

### technischer Leiter

gesucht, der im Maschinenfach, im Ringofenbetrieb und auch in der Verblendstein-Fabrikation gründlich erfahren sein muss.

Es wird nur auf eine durchaus theoretisch und praktisch tüchtige, energische Kraft reflektiert, die sich über erfolgreiche Tätigkeit ausweisen kann, wogegen gutes Gehalt offeriert wird.

Eingaben mit Zeugnissen und Referenzen und mit Angaben über Bildungsgang und praktische Tätigkeit werden unter Chiffre C 5639 Z an Haasenstein & Vogler, Zürich, erbeten.

## Albert Stadelmann, Ingenieur

Heimatstrasse 25, Zürich

empfehlte sich, gestützt auf langjährige Erfahrungen, zur Uebernahme von Projektarbeiten aller Art, für städtische und ländliche Strassen, Wasserbauten, Strassenbahnen, Eisenbahnen, ferner von Bebauungs- und Quartierplänen, Expertisen, Bauleitungen etc. etc.

Patentiert

## Email-Wandbekleidung

für Küchen, Badzimmer, Aborte, Metzgereien etc.

— biegsam, rostet nicht, leichte Montage —

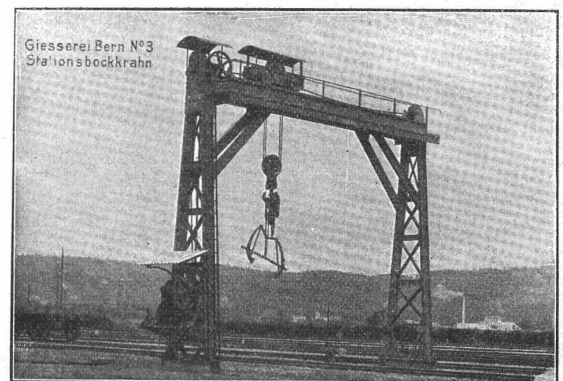
Ersetzt Fayence-Kacheln vollkommen, ist viel schöner als diese, garantiert haltbar und ca. 50/70 % billiger. Reichhaltige Auswahl in Dessins. Prospekt gratis und franko durch

Sulzbach Frick & Co., Zürich 1, Münsterhof 3.

Gesellschaft der

## Ludwig von Roll'schen Eisenwerke

Filiale: Giesserei Bern liefert:



Hebezeuge jeder Art als: Laufkräne, und feste od. fahrbare elektrische Betrieb; Drehkräne für Hand- und speziell elektrischen Betrieb; Aufzüge für hydraulischen, elektrischen, und Transmissionsbetrieb.

Eisenbahnmateriale als: Drehscheiben und Schieberbahnen für Wagen und Lokomotiven; Hand-, Dampf- und elektrischer Betrieb.

Weichen für Haupt- u. Nebenbahnen, f. Vignol- u. Rillen-Schienen. Barrieren mit und ohne Verriegelung und Vorläuten.

## Zahnstangenoberbau; komplette Seilbahnen

für Güter- und Personentransport. (Eigene patentierte Systeme.) Seit 1898 15 Touristen-Seilbahnen geliefert.

## Schleusenanlagen

für Hand- und elektrischen Antrieb. Hydraulische, automatische Zementsteinpressen.

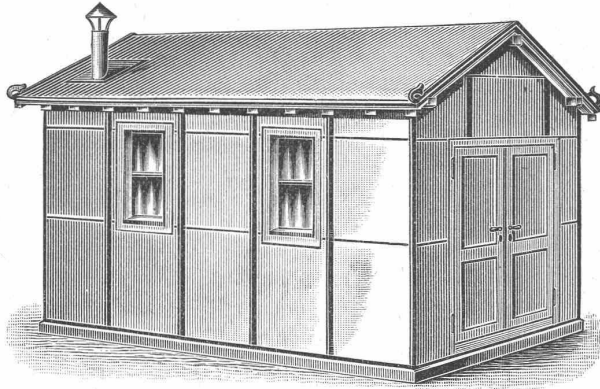
— Angaben über zahlreiche Ausführungen, Referenzen, Projekte und Kostenvoranschläge stehen zu Diensten. —



# Schweizer. Xylolith-(Steinholz)-Fabrik Wildegg RILLIET & KARRER

✚ Pat. No. 9080.

Wärter- und Gärtner-Buden in allen Grössen.



Transportable Magazine,  
**Bureaux**  
und kleinere Bauten.

Ferner:

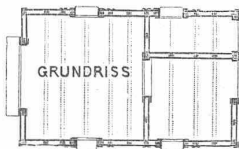
Kühl- und Trockenkammern.  
Eiskasten zur Konservierung  
von Eis.

Wandverkleidungen.  
Einrichtung  
von feuersicheren Räumen.  
Treibkasten.

**Fix und fertig in Wildegg  
in Bahnwagen verladen.**

**Vorteile:**  
Feuersicher. Schutz gegen  
Kälte und Wärme.  
Hygienisch. Transportabel.  
Projekte und Voranschläge gratis.

Man  
verlange  
Muster.



Prospekte  
und  
Atteste.

## Euböolith-Fussböden

fugenfrei, feuersicher, fusswarm, hygienisch, geräuschlos im Begehen  
für Fabriken, Schulen, Spitäler,  
Hotels, Restaurants, Verkaufslöke, Bureaux, Korridors etc.

Emil Séquin, Rütli (Zürich),  
Fabrikant.

Felix Beran, Zürich,  
Vertreter.

## Siemens & Halske A.-G. BERLIN

Älteste Fabrik in Deutschland für Rotations-

### WASSERMESSER

mit rotierendem oder feststehendem Zifferblatt

auch mit patentierter Frostschutzeinrichtung für kommunale Wasserleitungen und industrielle Zwecke,  
u. A.: Kesselspeisewassermesser, auch mit elektrischer Fernregistrier-Vorrichtung.

**Elektrische Wasserstands-Fernmelde- und Registrier-  
Apparate.**

Ueber 425 000 Siemens-Messer im Betriebe.

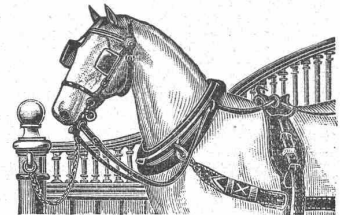
*Vertretung für die Schweiz,  
verbunden mit Reparaturwerkstatt und Prüfungsstation:  
Gasmesserfabrik Luzern, Elster & Cie.*

**Fabrik-Zeichen  
gesetzl. geschützt.**

Präzisions- und Schul-  
Reisszeuge.

**E. O. Richter & Co.,  
Chemnitz.**

**Gebr. Lincke, Zürich**



**Stall-Einrichtungen**

Gold. Medaillen: Zürich, Bern, Genf.



Die zuverlässigsten  
**CONDENSTÖPFE**

liefert **J. AUMUND, Ingen.,**  
Werdmühlegasse 17, parterre  
**ZÜRICH.**  
Verlangen Sie Prospekt und Referenzen.

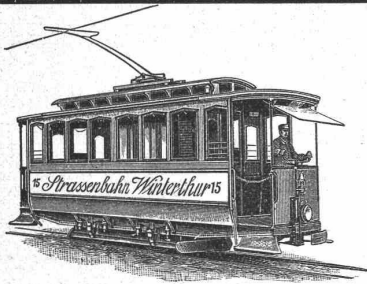
**Heliographie- &  
Paus-Papiere**

**Lichtpausen**  
in Heliographie  
und in

liefern  
**Hatt & Cie., Zürich,**  
Unterer Mühlesteg 2. Telefon 4146.

**C. A. Grüssy, Zivilingenieur,**  
Altstetten-Zürich.

Uebernahme **technischer Vorarbeiten** für **Bahn-**  
und **Strassenbau, Wasserversorgung**  
und **Kanalisation.**



**Elektrische  
Strassenbahnen**  
mit Gleich-  
und Mehrphasenstrom.

Aktiengesellschaft vormals

**Joh. Jacob Rieter & Co., Winterthur.**

Paris 1900. Grand Prix; 3 goldene und 1 silberne Medaille.

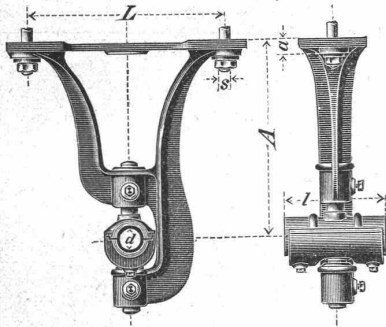
Komplete Anlagen für  
**Elektrische Beleuchtung u. Kraftübertragung**  
**Elektrische Bahnen.**

Elektrischer Antrieb einzelner Arbeitsmaschinen.

**Hydraulische Anlagen:**  
Turbinen Francis, Jonval, Girard, Pelton,  
Präzisionsregulatoren, hydraulische und elektrische Bremsregulatoren.

**Eisen- und Metallgiesserei Seebach.**

**H. Bölsterli & Cie, Seebach bei Zürich.**



— **Eisengiesserei** —

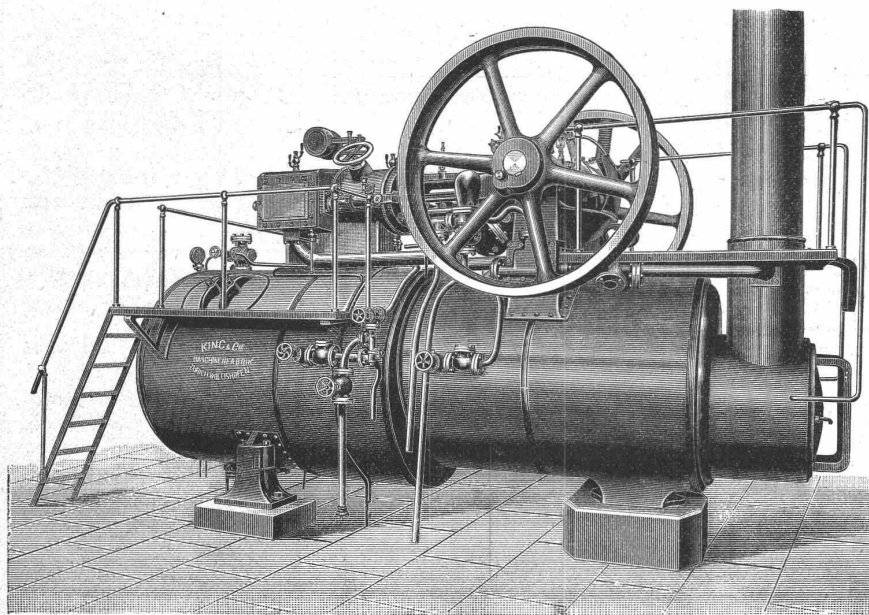
Maschinenguss nach Modellen, Schablonen und Zeichnungen bis 10000 kg.  
Zylinderguss, Dynamoguss, Bau- und Handelsguss. Formmaschinen für Massenartikel. Coquillenguss.

— **Metallgiesserei** —

Bronze, Phosphorbronze, Messing. Lagerkompositionen. Legierungen jeder Art.  
**Eigene Modellschreinerei.**

**Spezialität: Rohguss für Transmissionen; Hängelager, Stehlager mit  
Ringschmierung, Wandkonsolen, Kupplungen, Stellringe, Riemenscheiben u. s. w.**  
Von den gangbaren Grössen wird stets Vorrat gehalten, nicht Vorhandenes wird in wenigen Tagen fertiggestellt.  
**Depot in Genf: Rue du Rhône 61.**

**Maschinenfabrik King & Co., A.-G., Zürich.**



Eisenbahnstation Zürich-Wollishofen

Telegramm-Adresse: King Zürich.

Spezialitäten:

**Lokomobilen**

**Halb-Lokomobilen**

bis 250 Pferdekkräfte.

**Dampfmaschinen**

horizontale und vertikale

**Dampfkessel**

Komplette

**Dampfbetriebsanlagen**



## Fugenlose Holzsteinboden

(Lapidit)

eigenes Verfahren, empfehlen als besten

**Fabrik-Fussboden**

sowie für Kirchen, Schulen, Verkaufsläden, Wirtschaftslokale, Spitäler, Küchen, Veranden, Korridore etc. etc.

Ed. Wüthrich &amp; Cie., Herzogenbuchsee.

## Fabrique de Machines de Fribourg

Fondée en 1859

Société Anonyme

Outils à neuf en 1901

TURBINES à haute pression

Dernières constructions.



TURBINES FRANCIS

perfectionnées.

**RÉGULATEURS DE PRÉCISION**

Transmissions syst. Sellers.

Paliers graisseurs.

**PONTS MÉTALLIQUES et CONSTRUCTIONS EN FER**

Conduites

Réservoirs.



Plans et

Devis

sur demande.

## LEHMANN & NEUMEYER

Installationsgeschäft f. Gesundheits-techn.

Anlagen

**ZÜRICH**

Eigene Konstruktions-Bureaux

Gesundheits-  
Techn-Anlagen  
für  
Öffentl Bauten  
Schulen  
Krankenhäuser  
Kasernen  
Irrenanstalten

Ausstellungs-  
Localitäten  
mit in  
Funktion  
befindlichen  
Apparaten

Schützengasse 19  
am Hauptbahnhof

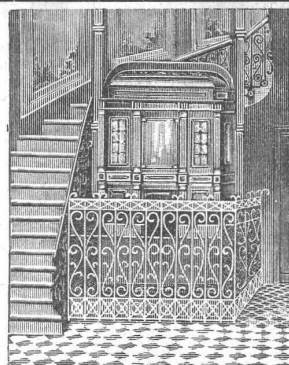
Operationsäle  
Bahnhöfe  
Bedürfnisanstalten  
Fabriken  
Privat Bauten  
Villen  
Restaurants  
Hotels etc.

Patente:

**Fäkalien-Klär-Anlagen**  
**Automat. Central-Closets**  
**Reform-Closets**

Erste Referenzen u. Zeugnisse von Behörden u.  
Privaten über im In- u. Ausland erstellte Anlagen

DOLLSCH ZEH



Hydraulische und elektrische

**Personenaufzüge.**

Aufzüge mit elektrischem, hydraulischem, und Transmissions-Betrieb.

**Speiseaufzüge**

für Hotels und Restaurants baut als Spezialität

**Adolf Maffei, Zürich**

Fabrik in Altstetten.

Kostenberechnung u. Pläne gratis.

Garantie. Beste Referenzen.

## KIRCHNER & Co.,

Leipzig-Sellerhausen.

Grösste Spezialfabrik von

**Sägewerkmaschinen**

und

**Holzbearbeitungsmaschinen**

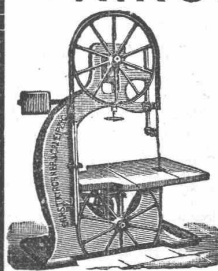
Ueber 60 000 Maschinen geliefert, 62 höchste Auszeichnungen.

Weltausstellung Paris 1900:

Höchste Auszeichnung „Grand Prix“.

Filiale: ZÜRICH, Bahnhofstrasse 89,

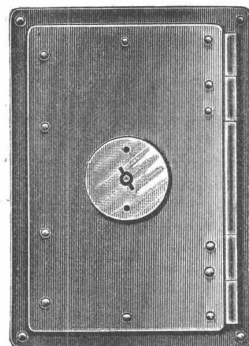
- TELEPHON 3886 -



## Feuersichere Kamintüre

+ Patent Nr. 21919

mit Schliesszwang u. Sicherheitsvorrichtung  
gegen Abziehen des Schlüssels bei geöffneter Türe.



Kamintür geschlossen.

Obige Türe aus Schmiedeisen ist von grösster Wichtigkeit für Architekten u. Baumeister. Absolute Unmöglichkeit, den Schlüssel abzuziehen, bevor die Türe vollständig geschlossen ist. Wird entweder mit innerer Schutztür od. herabfallender Schutzklappe versehen.

Preise der Türen ohne Schlüssel: Rahmenmass:

innen 25 cm Höhe, 15 cm Breite, aussen 34 cm Höhe, 24 cm Breite.

pro Stück

Mit innerer Schutztür . . . Fr. 6.—

„ herabfallender Schutzklappe „ 6.50

Schlüssel extra . . . „ 1.40

In allen besseren Eisenhandlungen erhältlich.

## Geiger'sche Fabrik, G. m. b. H.

für Strassen- und Hausentwässerungs-Artikel  
Karlsruhe i. B.

**Spül- u. Absperr-Vorrichtungen** für Kanäle und andere Zwecke.  
**Schachtabdeckungen.**

**Sinkkasten** für Strassen-, Hof- u. Haus-Entwässerung.  
**Kran- u. Schlammabfuhr-Wagen** zum Reinigen von Sinkkasten.

Bewährte Konstruktionen. — Höchste Auszeichnungen. — Solide Ausführung.

Man verlange illustriertes Preisbuch gratis.

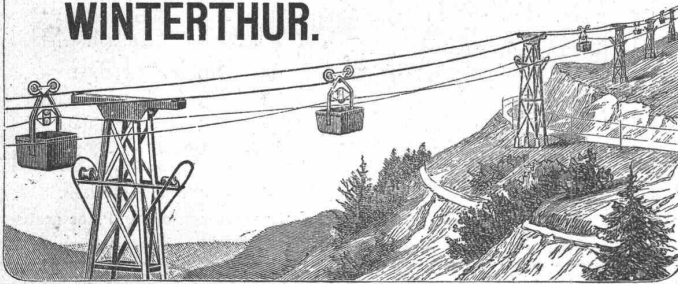
In nahezu 200 Städten in Verwendung, unter andern in:

Breslau — Dresden — Düsseldorf — Frankfurt a. M. — Hannover — Innsbruck  
Karlsruhe — Kiel — Köln — Mannheim — Mülhausen i. E. — München — Posen  
Sofia — Stettin — Strassburg i. E. — Stuttgart — Wien — Zürich u. s. w.

General-Vertreter für die Schweiz:

C. A. Grüssy, Civilingenieur, Zürich-Altstetten.

## Fritz Marti A.-G. WINTERTHUR.



### Drahtseil-Bahnen

neuesten verbesserten Systems.

Grosse Solidität. — Sicheres Funktionieren. — Einfache Bedienung.

Weitgehende Garantien. — Kostenanschläge gratis.

Einfaches & billiges Transportmittel

für Erze, Kohlen, Lehm, Sand, Holz, Ziegelsteine, Kalk, Zement, Getreide etc. etc.

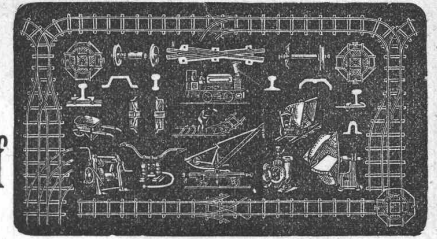
Unabhängig von der Bodenbeschaffenheit, überall anwendbar.

Grösste Steigungen und sehr grosse Spannweiten zulässig.

Maschinenhallen & Werkstätten in Wallisellen b. Zürich & in Bern b. Weyermannshaus.

## Miete & Verkauf

von



## Bau-Unternehmer-Material. Kl. Lokomotiven. Pumpen. Ventilatoren.

Transportable **Stahlbahnen**,

Rollbahnschienen, Rollwägelchen, Radsätze, Bandagen, Kupplungen, Stahlgussräder für Rollwagen, Drehscheiben, Achsen, Kreuzungen.

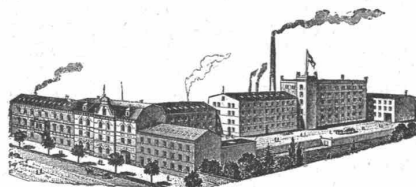
### Lokomobilen.

Drahtseile, Kabelwinden, Stahl- & Kupferdrähte.

Neuester **Gas- & Petroleum-Motor**  
(höchste Auszeichnungen).

## R. Reiss

Fabrik technischer Artikel und Versandgeschäft.



## Liebenwerda

Prov. Sachsen

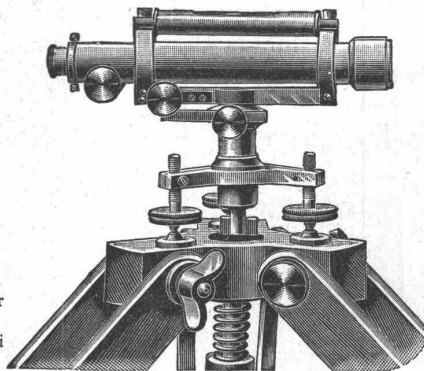
fertigt und liefert  
als

Spezialität:

## Geodätische Instrumente und Messgeräte Schreib- und Zeichenwaren aller Art.

Theodolite, Nivellier-Instrumente, Messlatten, Fluchtstäbe, Bauplatzlatten, Nivellierlatten, Visierkreuze, Messbänder aus Stahl und Leinen, Winkelprismen, Winkelspiegel, Kreuzscheiben, Reisszeuge, Reissbahnen u. Winkel, Reissbretter, Lichtpauspapiere, Zeichenpapiere, Pausleinen, Zeichenpapiere etc.

Hauptpreisliste mit über 1000 Abbildungen, sowie Musterbücher von Lichtpauspapieren, Zeichenpapieren, Pausleinen etc. werden frei und unberechnet übersandt.



Vertretungen in der Schweiz unterhalte ich nicht, alle Aufträge werden sofort nach Eingang direkt von hier expediert.

Vollständige Ausrüstung technischer Bureaus.

Feinste Referenzen.

Feinste Referenzen.

## Patent-Bureau J. Amund Ing. Werdmühler Zürich

## Xylogr. Art. Anstalt J. R. MÜLLER IN ZÜRICH Fertige HOLZSCHNITTE Galt. Buches, Zinkst. 3 PRÄMIERT & DIPLOMIERT

## Wer

annoncieren will

— seien es auch nur kleine Anzeigen, wie: Personal-, Vertreter-, Stellungs-, Kaufs-, Verkaufs-, Pacht- u. Mieths-Gesuche — wendet sich mit Vortheil an die

**Annoncen-Expedition  
Rudolf Mosse**

Centralbureau für die Schweiz:

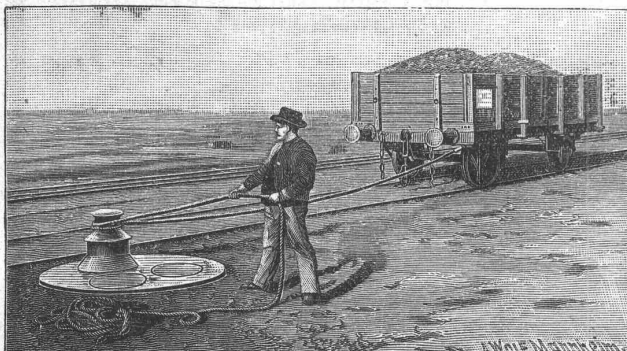
**ZÜRICH**

Theaterstrasse 5.

Agenturen: Aarau, Basel, Bern, Biel, Chur, St. Gallen, Glarus, Lausanne, Luzern, Schaffhausen, Solothurn, Zofingen.

Hierdurch erwachsen dem Inserenten keine Mehrkosten, dagegen eine Reihe von Vortheilen, wie: kostenfreie fachmännische Berathung hinsichtlich zweckentsprechender Abfassung der Annonce, auffälliger Ausstattung derselben, Wahl der bestgeeigneten Blätter etc.

Katalog gratis.



## Joseph Vögele, Mannheim

liefert seit 1842:

Weichen jeder Bauart und Spurweite für Haupt- und Nebenbahnen;  
Herzstücke; Kreuzungen;  
Drehscheiben u. Schiebebühnen für Lokomotiven und Wagen, mit Hand-, Dampf- und elektr. Antrieb.  
Drehscheiben mit Fuhrwerk befahrbar;  
Elektrische Spills, Stellwerke, Schlagbäume.

Vertreter für die Schweiz:

**Wolf & Graf, Zürich.**