

Zeitschrift: Schweizerische Bauzeitung
Herausgeber: Verlags-AG der akademischen technischen Vereine
Band: 39/40 (1902)
Heft: 22

Werbung

Nutzungsbedingungen

Die ETH-Bibliothek ist die Anbieterin der digitalisierten Zeitschriften auf E-Periodica. Sie besitzt keine Urheberrechte an den Zeitschriften und ist nicht verantwortlich für deren Inhalte. Die Rechte liegen in der Regel bei den Herausgebern beziehungsweise den externen Rechteinhabern. Das Veröffentlichen von Bildern in Print- und Online-Publikationen sowie auf Social Media-Kanälen oder Webseiten ist nur mit vorheriger Genehmigung der Rechteinhaber erlaubt. [Mehr erfahren](#)

Conditions d'utilisation

L'ETH Library est le fournisseur des revues numérisées. Elle ne détient aucun droit d'auteur sur les revues et n'est pas responsable de leur contenu. En règle générale, les droits sont détenus par les éditeurs ou les détenteurs de droits externes. La reproduction d'images dans des publications imprimées ou en ligne ainsi que sur des canaux de médias sociaux ou des sites web n'est autorisée qu'avec l'accord préalable des détenteurs des droits. [En savoir plus](#)

Terms of use

The ETH Library is the provider of the digitised journals. It does not own any copyrights to the journals and is not responsible for their content. The rights usually lie with the publishers or the external rights holders. Publishing images in print and online publications, as well as on social media channels or websites, is only permitted with the prior consent of the rights holders. [Find out more](#)

Download PDF: 08.01.2026

ETH-Bibliothek Zürich, E-Periodica, <https://www.e-periodica.ch>

Schweizerische Bauzeitung

Wochenschrift

für Bau-, Verkehrs- und Maschinentechnik

Herausgegeben
von

A. WALDNER

Dianastrasse Nr. 5, Zürich II.

Verlag des Herausgebers. — Kommissionsverlag: Ed. Rascher, Meyer & Zeller's Nachfolger in Zürich, Rathausquai 20.

Organ

des Schweizer Ingenieur- und Architekten-Vereins und der Gesellschaft ehemaliger Studierender des eidg. Polytechnikums in Zürich.

Abonnementspreis:
Ausland... Fr. 25 per Jahr
Inland... „ 20 „ „

Für Vereinsmitglieder:
A. land... Fr. 18 per Jahr
Inland... „ 16 „ „
sofern beim Herausgeber
abonniert wird.

Abonnements
nehmen entgegen: Heraus-
geber, Kommissionsverleger
und alle Buchhandlungen
und Postämter.

Insertionspreis:
Pro viergespaltene Petitzeile
oder deren Raum 30 Cts.
Haupttitelseite: 50 Cts.

Insertate
nimmt allein entgegen:
Die Annoncen-Expedition
von

RUDOLF MOSSE
in Zürich, Berlin, Breslau,
Dresden, Frankfurt a. M.,
Hamburg, Köln, Leipzig,
Magdeburg, München,
Nürnberg, Stuttgart, Wien,
Prag, London.

Bd XL.

ZÜRICH, den 29. November 1902.

Nº 22.

Vakante Stelle.

Die Stelle des **Adjunkten** der **Versuchsstation für Ge-
schütze und Handfeuerwaffen in Thun** ist zu besetzen.
Erfordernisse: Offizier der schweiz. Armee. Wissenschaftliche mathe-
matisch-physikalische Bildung.

Besoldung: Fr. 4000 bis 5500.

Anmeldungstermin: 15. Dezember 1902.

Anmeldung an schweiz. Militär-Departement in Bern.

Auskunft über die Stelle erteilt der **Chef der Technischen
Abteilung der eidg. Kriegsmaterial-Verwaltung in Bern.**

**Einzig echte Mettlacher
Steinzeug-Bodenplatten, glasierte Wandplatten,
Stallklinker und Röhren,**

wetterbeständige Bauterracotta (matt und in Majolica),
Figuren und Vasen zu Bauzwecken und für **Gärten** von
Villeroy & Boch in Mettlach und Merzig.

— **Verblendsteine** —

in 7 verschiedenen Farben, glasiert und unglasiert, von
Ph. Holzmann & Cie. in Frankfurt a. M.

80g. Saargemünder Thonplatten, stahlhart gebrannt
von **A. Brach** in Kleinblittersdorf.

Prima Schlackenwolle

Ladenständer. — Dekor. Bauguss von **C. Flink**, Mannheim.

Vertreter: **Eugen Jeuch** in **Basel.**

Naturmuster und Preiscurant zu Diensten.

Jaeger's Hochdruckgebläse

(effektvoll auf 3 m Wassersäule drückend) und

Jaeger-Pumpen

sind in der ganzen Welt verbreitet.

C. H. Jaeger & Co., Leipzig-Pl.

Grösstes Werk dieser Branche.

Konkurrenz-Eröffnung.

Die Vollziehungskommission für die **Entsumpfung des Moores
bei Wenslingen** eröffnet Konkurrenz über

1) Die Ausführung einer Bachkorrektur von 550 m Länge und das
Verlegen von ca. 7300 m Drainröhren.

2) Die Lieferung der nötigen Drainröhren (7300 m) und Zementröhren
(ca. 700 m).

Eingaben sind bis den 6. Dezember an den Gemeindepräsidenten
Herrn B. Buess in Wenslingen (Baselland) zu richten, an welcher Stelle
auch Pläne und Baubedingungen zur Einsicht aufliegen.

Olten, 26. November 1902.

Aus Auftrag:
G. Keller, Geometer.

Zu mieten eventuell zu kaufen gesucht:

4 Stück hydraulische Winden (Hebeböcke), jede von garantiert
100 Tonnen Tragkraft.

Offerten sind unter Chiffre Z O 8764 an die Annoncen-Expedition
Rudolf Mosse, Zürich zu richten.

Thonwerk Biebrich, A.-G.

Biebrich a/Rhein

beste Referenzen und Zeugnisse aus der Schweiz,
liefert die für den Bau und Betrieb von Gasanstalten, Zement-
fabriken, Chemischen Fabriken, Cellulosefabriken, Schweiss-
und Puddelwerken, Eisengiessereien, sowie für Dampfkessel-
und sonstige Feuerungsanlagen notwendigen

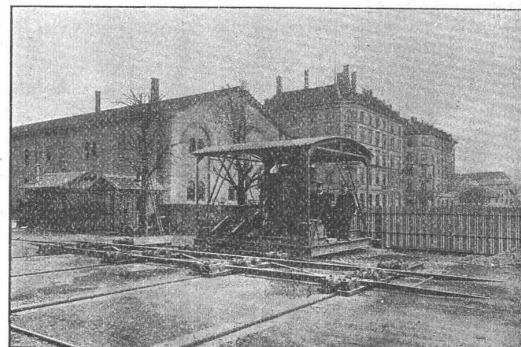
feuerfesten & säurebeständigen Produkte

Retorten, Form- u. Normalsteine, Gloverringe, Mörtel etc.

Gesellschaft der

Ludwig von Roll'schen Eisenwerke

Filiale: **Giesserei Bern** liefert:



Hebezeuge jeder Art als: **Laufkräne**, und feste od. fahrbare
Drehkräne für Hand- und speziell
elektrischen Betrieb; **Aufzüge** für hydraulischen, **elek-
trischen**, und Transmissionsbetrieb.

Eisenbahnmaterial als: **Drehscheiben** und **Schie-
bebühnen** für Wagen und Lokomotiven;
Hand-, **Dampf-** und **elektrischer** Betrieb.
Weichen für Haupt- u. Nebenbahnen, f. **Vignol-** u. **Rillen-Schienen**.
Barrieren mit und ohne Verriegelung und Vorläuten.

Zahnstangenoberbau; komplette Seilbahnen

für Güter- und Personentransport. (Eigene patentierte Systeme.) Seit
1898 15 Touristen-Seilbahnen geliefert.

Schleusenanlagen

für Hand- und elektrischen Antrieb.
Hydraulische, automatische **Zementsteinpressen**.

— Angaben über zahlreiche Ausführungen, Referenzen, Projekte
und Kostenvoranschläge stehen zu Diensten. —

Wer liefert billigst

kleinere, genau zylindrische **Messinghülsen** mit Boden
für Massen-Artikel?
Offerten gefl. an **Gustav Weinmann, Zürich.**

Albert Stadelmann, Ingenieur Heimatstrasse 25, Zürich

empfiehlt sich, gestützt auf langjährige Erfahrungen, zur Uebernahme von Projektarbeiten aller Art, für städtische und ländliche Strassen, Wasserbauten, Strassenbahnen, Eisenbahnen, ferner von Bebauungs- und Quartierplänen, Expertisen, Bauleitungen etc. etc.

82 Stück neue, genietete Blechröhren

von 400 mm Durchmesser, je 8 Meter lang, 6 mm Blechdicke, mit schmiedeeisernen Kopfringen und Fussringen von Stahl, mit angedrehter Schneide, per Rohr ca. 550 Kilo schwer, ursprünglich zu Fundierungszwecken bestimmt, sind wegen Nichtgebrauch **billig zu verkaufen.**

Anfragen befördert unter Chiffre Z X 8573 die Annoncen-Expedition
Rudolf Mosse, Zürich.

Wer liefert billigst gedrehte oder gepresste

Holzgarnituren

für Massen-Artikel?

Offerten gefl. an **Gustav Weinmann, Zürich.**

In allen Buchhandlungen erhältlich

Das neue schweizer. Bundeshaus.

Festschrift anlässlich dessen Vollendung und Einweihung herausgegeben vom eidg. Departement des Innern. Prachtband, gr. Folio, mit 88 Illustrationen.

Preis Fr. 20.

Stelle - Ausschreibung.

Beim unterzeichneten Departement ist die neuerrichtete Stelle eines Kontrollingenieurs II. eventuell I. Klasse der maschinentechnischen Sektion (Elektrotechniker) zu besetzen.

Besoldung: Fr. 4000 — 5500, eventuell Fr. 5000 — 6500, nebst den gesetzlichen Reiseentschädigungen.

Auskunft über Erfordernisse etc. erteilt die technische Abteilung des Eisenbahndepartements.

Schriftliche Anmeldungen, welchen ein curriculum vitae nebst Ausweisen über Studien und bisherige Praxis beizufügen sind, nimmt bis 8. Dezember 1902 das unterzeichnete Departement entgegen.

Eidg. Post- und Eisenbahndepartement,
Bern, den 21. November 1902. Eisenbahnabteilung.

Wegen beabsichtigter Verlegung unseres Verkaufslokales haben wir uns entschlossen, einen Teil unseres Lagers durch einen

Ausverkauf

zu sehr stark reduzierten Preisen zu liquidieren. Es betrifft dies Zeichnenteische, Lichtpausapparate und Zubehör, Photographische Apparate und Utensilien, einige geodätische Instrumente, eine Partie Reisszeuge, Zeichenpapier in Bogen und Rollen, Paus- und Profilpapier, Reissbretter und Schienen, Winkel, Masstäbe, Stahllineale, Rollbandmasse, Stahlmessbänder, Messkluppen, Nummerierschlägel, Nivellierlatten, Jalons, Wasserwagen, Kompass, Höhenmesser, Touren- und Schrittzähler, Fernrohre, Blei-Farb- und Signirstifte, Farben, Farbenkasten, Ausziehtusche, Radiergummi, Tuschschalen, Füllfederhalter, Reissbrettstifte, Zeichenblocks, Zeichenmappen, Nivellierformulare und -Bücher, Arbeiterbüchli, Lohnbeutel, Zähltaglisten und andere Formulare, Kollegienhefte, Vervielfältigungsapparate, 1 Briefkopiermaschine etc.

Dieser Ausverkauf findet statt im Parterre unserer Lokalitäten:
Zürich, Clausiusstrasse Nr. 4, b. Polytechnikum,
nur gegen bar. — Ende des Ausverkaufs 31. Dezember.

C. F. Billwiller & Co.

PANZERKASSEN, GELDSCHRÄNKE Emil Schwyzer & Co. Zürich

Ziegelei-Techniker gesucht.

Für eine grosse Dampfziegelei wird ein

technischer Leiter

gesucht, der im Maschinenfach, im Ringofenbetrieb und auch in der Verblendstein-Fabrikation gründlich erfahren sein muss.

Es wird nur auf eine durchaus theoretisch und praktisch tüchtige, energische Kraft reflektiert, die sich über erfolgreiche Tätigkeit ausweisen kann, wogegen gutes Gehalt offeriert wird.

Eingaben mit Zeugnissen und Referenzen und mit Angaben über Bildungsgang und praktische Tätigkeit werden unter Chiffre C 5639 Z an **Hansenstein & Vogler, Zürich,** erbeten.

Die Verblendstein-Fabrik von

F. SUTER, sen., Fabrkt. in **BÜREN a. A. (Bern)**

offeriert zu billigsten Preisen:

VERBLENDSTEINE

1/4, 1/2, 3/4 und 1 Ecksteine und Läufer in Farben No. 1 gelbgran; No. 2 helle Lederfarbe; No. 3 dunkle Lederfarbe; No. 4 gelbrot; No. 5 hellrot und No. 6 dunkelrot.

Prima Ware.

Atteste der Materialprüfungs-Anstalt Zürich stehen zur Verfügung.

Alleinvertreter für die Schweiz:Herren **Vischer & Tschiffeli, Kramgasse Nr. 56, Bern.**

Kienast & Bäuerlein, Zürich IV

— Gegründet 1870 —

Spezialgeschäft für**Metzgereien, Wurstereien & Schlachthäuser****Kühlanlagen & Eisschränke**

Mit Luftzirkulation

Ohne Maschinenbetrieb

= Siegwart-Balkenfabrik A.-G., Luzern =

empfiehlt ihre

Zement-Hohlbalken, + Pat. Nr. 19425,

mit armierten Seitenwandungen für beliebige Spannungen.
Die fertig erstellten Balken werden im Bau frei ohne Verschalung auf die Tragmauern aneinander gelegt und die Fugen nachträglich vergossen.

Einfachster Einbau.
Feuersicher.

Grosse Tragfähigkeit.
Schalldicht.

Vertreter für die Ostschweiz: Zürich, Basel, Solothurn und Bern.
Herr Franz Visintini, Architekt, Zürich.

Fugenlose

Holzsteinboden

(Lapidit)

eigenes Verfahren, empfehlen als besten

Fabrik-Fussboden

sowie für Kirchen, Schulen, Verkaufsläden, Wirtschaftslokale, Spitäler, Küchen, Veranden, Korridore etc. etc.

Ed. Wüthrich & Cie., Herzogenbuchsee.

C. A. Grüssy, Zivilingenieur,
Altstetten-Zürich.

Uebernahme **technischer Vorarbeiten** für **Bahn-**
und **Strassenbau, Wasserversorgung**
und **Kanalisation.**

Facettier-, Schleif-
und Polierwerke Seebach
Spiegelbelege-Anstalt

Fensterglas
Draht- und Rohglas
Glasjalousien etc. etc.

Grambach & Linsi, Brunng. 8 & 10, Zürich

Spezialität:

Spiegelglas

unbelegt
plan

Telegramm Grambachlinsi Zürich.

in allen Façonnen.

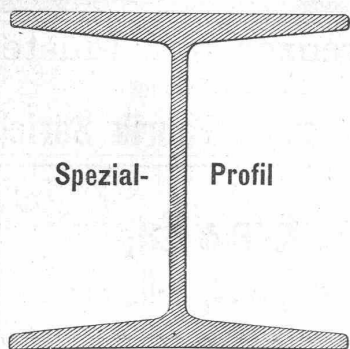
la. belegt

facettiert

Telephon 2290.

Höchste Auszeichnung
Goldene Medaillen
Zürich 1894, Genf 1896.

Man verlange Preise
über
alle Tafelgläser.



Breitflanschige Spezialträger-Profile

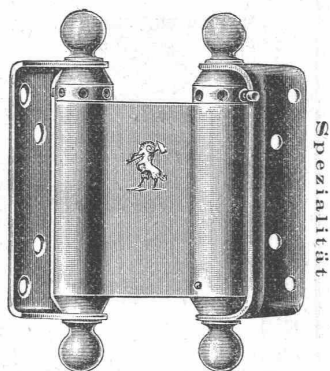
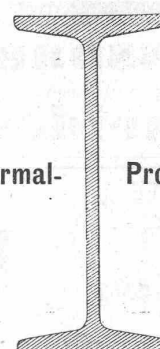
**** von 240 bis 750 mm Höhe ****

für Brücken und Hochbauten

sowie Normal-Profile Γ \sqcup Säulen und Zorseisen
liefern ganz rasch vom Werk und vom Lager

Julius Schoch & Co., Zürich.

Interessenten stehen Profilhefte und Tabellen über die
** breitflanschigen Spezialprofile zur Verfügung. **



Spiralfeder-Pendeltürbänder

aus der Fabrik für Tür- und Fensterbeschläge

von

Ed. Tague, **Gottfried Stierlins** Nachfolger,
Schaffhausen.

Höchste Solidität. Unübertroffene Federkraft. Feine elegante Ausführung.
Garantie für jedes einzelne Stück.

Man hüte sich vor geringen Nachahmungen.

Preislisten und Muster gratis zu Diensten.

Maschinenfabrik King & Co., A.-G., Zürich.

Eisenbahnstation Zürich-Wollishofen

Telegramm-Adresse: King Zürich.

Spezialitäten:

Dampfmaschinen

horizontale und vertikale

Dampfkessel

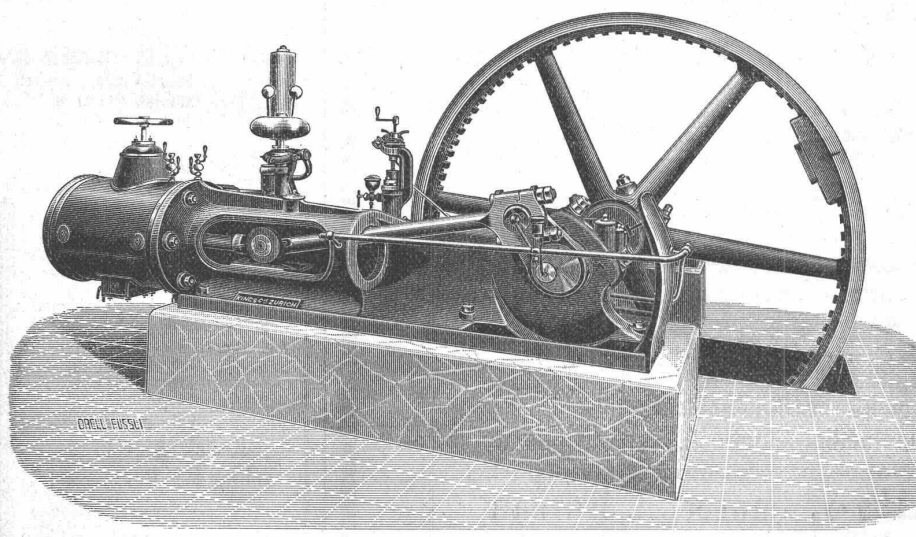
Lokomobilen

Halb-Lokomobilen

bis 250 Pferdekkräfte.

Komplette

Dampfbetriebsanlagen



EISENBAHN - Material für Haupt-, Neben- & Strassen-Bahnen

Vignole- & Rillenschienen

in grösster Auswahl

Schwellen nebst Befestigungsmittel

Schienenrücker, Schienenbieg-Apparate

Lochpressen, Geleisehebebocke

Weichen, Kreuzungen

Kräne, Drehscheiben

Aufzüge für Hand- & Motor-Betrieb

Brückenwaagen

Schiebebühnen, Lokomotiven

Tramways- & Güterwagen

Achsen, Bandagen,

Radsterne,

Radscheiben, Radsätze

Federn, Kuppelungen etc.

liefert in bester Ausführung

FRITZ MARTI A.-G., Winterthur.

Gussbausteine
5, 7, 10, und 14 cm stark für
Scheidewände.

+ 15483

Referenzen und Muster
gerne zu Diensten.

Guss-Baustein-Fabrik Zürich.



Anerkannt beste

Dynamit-Sorten

für alle Sprengzwecke

sowie

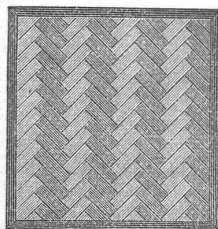
Zündschnüre & Kapseln

liefert **Dynamit Nobel, A.-G., Zürich**

Fabrik in Isleten (Uri).

Mythenstrasse 21.

Telephon 3623.



Auf Blindboden aufgeschraubt

Ia. Platten von 1,0 X 1,0 diagonal, Unifarben.
« « 0,50 X 0,50 » in 2 Farben.
« « 1,0 X 0,50 } Parkettform.
« « 0,66 X 0,33 }

Schrauben versenkt und verkittet.



Schweizer. Xylolith-(Steinholz)-Fabrik, Wildegg
RILLIET & KARRER.

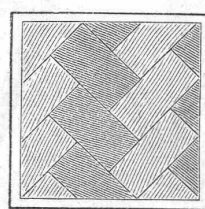
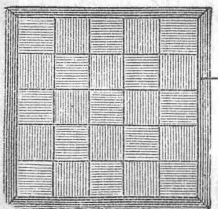
+ Patent Nr. 9080.

**Auf Zementbeton
in Mörtel verlegt**

in allen Formaten von 50/50 cm abwärts.

Nach allen Dessins in viereck,
rechteck, achteck und in 3 Farben,
Parkett ähnliche Form.

Muster, Prospekte, Album und Atteste
gratis und franko.



Xylolith
feuersicher,
warm.

Steinholz
schalldämpfend
solid.



Fabrik-Zeichen
gesetzl. geschützt.

Präzisions- und Schul-
Reisszeuge.

E. O. Richter & Co.,
Chemnitz.

Jordan & Cie., Zürich



60 mittlere Bahnhofstr.
Neben Franz Karl Webers
Spielwarengeschäft.

Altrenommiert. Spezialgeschäft
für echte wasserdichte
Loden.

Engl. Cheviots meterweise.
Sport-Anzüge, Joppen,
Mäntel, Pelerinen mit
Kaputze, Gamaschen,
Hüte, Damen-Kostüme.
Telegr.-Adr.: LodenJordan Zürich.

Geschenke

originelle, sind kunstgeschmie-
dete Ziergeräte wie: Handleuch-
ter, Blumenkörbchen, Aschen-
becher, Beleuchtungskörper etc.

Man findet solche in reicher
Auswahl im Mustermagazin der

Kunstschlosserei

Vohland & Bär, Basel,

welche hierüber auf Verlangen
Prospekt mit vielen Abbildg.
gratis und franko versenden.

Holz-Terrazzo

Bester fugenloser Bodenbelag.

Fusswarm, feuerfest, wasserbeständig, elastisch, sanitär und staubfrei.

Referenzen! — Keine Magnesitverbindung. — Garantie!

Herm. Schultze, bautechn. Bureau

Linthescherg. 10 — ZÜRICH — Telephon 4162.