

**Zeitschrift:** Schweizerische Bauzeitung  
**Herausgeber:** Verlags-AG der akademischen technischen Vereine  
**Band:** 39/40 (1902)  
**Heft:** 22

## **Titelseiten**

### **Nutzungsbedingungen**

Die ETH-Bibliothek ist die Anbieterin der digitalisierten Zeitschriften auf E-Periodica. Sie besitzt keine Urheberrechte an den Zeitschriften und ist nicht verantwortlich für deren Inhalte. Die Rechte liegen in der Regel bei den Herausgebern beziehungsweise den externen Rechteinhabern. Das Veröffentlichen von Bildern in Print- und Online-Publikationen sowie auf Social Media-Kanälen oder Webseiten ist nur mit vorheriger Genehmigung der Rechteinhaber erlaubt. [Mehr erfahren](#)

### **Conditions d'utilisation**

L'ETH Library est le fournisseur des revues numérisées. Elle ne détient aucun droit d'auteur sur les revues et n'est pas responsable de leur contenu. En règle générale, les droits sont détenus par les éditeurs ou les détenteurs de droits externes. La reproduction d'images dans des publications imprimées ou en ligne ainsi que sur des canaux de médias sociaux ou des sites web n'est autorisée qu'avec l'accord préalable des détenteurs des droits. [En savoir plus](#)

### **Terms of use**

The ETH Library is the provider of the digitised journals. It does not own any copyrights to the journals and is not responsible for their content. The rights usually lie with the publishers or the external rights holders. Publishing images in print and online publications, as well as on social media channels or websites, is only permitted with the prior consent of the rights holders. [Find out more](#)

**Download PDF:** 21.02.2026

**ETH-Bibliothek Zürich, E-Periodica, <https://www.e-periodica.ch>**

# Schweizerische Bauzeitung

Wochenschrift

für Bau-, Verkehrs- und Maschinentechnik

Herausgegeben  
von

A. WALDNER

Dianastrasse Nr. 5, Zürich II.

Verlag des Herausgebers. — Kommissionsverlag: Ed. Rascher, Meyer & Zeller's Nachfolger in Zürich, Rathausquai 20.

Organ

des Schweizer. Ingenieur- und Architekten-Vereins und der Gesellschaft ehemaliger Studierender des eidg. Polytechnikums in Zürich.

Abonnementspreis:  
Ausland... Fr. 25 per Jahr  
Inland... „ 20 „ „

Für Vereinsmitglieder:  
A. land... Fr. 18 per Jahr  
Inland... „ 16 „ „  
sofern beim Herausgeber  
abonniert wird.

Abonnements  
nehmen entgegen: Heraus-  
geber, Kommissionsverleger  
und alle Buchhandlungen  
und Postämter.

Insertionspreis:  
Pro viergespaltene Petitzeile  
oder deren Raum 30 Cts.  
Haupttitelseite: 50 Cts.

Insertate  
nimmt allein entgegen:  
Die Annoncen-Expedition  
von

RUDOLF MOSSE  
in Zürich, Berlin, Breslau,  
Dresden, Frankfurt a. M.,  
Hamburg, Köln, Leipzig,  
Magdeburg, München,  
Nürnberg, Stuttgart, Wien,  
Prag, London.

Bd XL.

ZÜRICH, den 29. November 1902.

Nº 22.

## Vakante Stelle.

Die Stelle des **Adjunkten** der **Versuchsstation für Ge-  
schütze und Handfeuerwaffen in Thun** ist zu besetzen.  
Erfordernisse: Offizier der schweiz. Armee. Wissenschaftliche mathe-  
matisch-physikalische Bildung.

Besoldung: Fr. 4000 bis 5500.

Anmeldungstermin: 15. Dezember 1902.

Anmeldung an schweiz. Militär-Departement in Bern.

Auskunft über die Stelle erteilt der **Chef der Technischen  
Abteilung der eidg. Kriegsmaterial-Verwaltung in Bern.**

**Einzig echte Mettlacher  
Steinzeug-Bodenplatten, glasierte Wandplatten,  
Stallklinker und Röhren,**

wetterbeständige Bauterracotta (matt und in Majolica),  
**Figuren und Vasen zu Bauzwecken** und für **Gärten** von  
**Villeroy & Boch** in Mettlach und Merzig.

— **Verblendsteine** —

in 7 verschiedenen Farben, glasiert und unglasiert, von  
**Ph. Holzmann & Cie.** in Frankfurt a. M.

**80g. Saargemünder Thonplatten, stahlhart gebrannt**  
von **A. Brach** in Kleinblittersdorf.

**Prima Schlackenwolle**

**Ladenstände.** — Dekor. Bauguss von **C. Flink**, Mannheim.

**Vertreter: Eugen Jeuch in Basel.**

Naturmuster und Preiscurant zu Diensten.

## Jaeger's Hochdruckgebläse

(effektiv auf 3 m Wassersäule drückend) und

## Jaeger-Pumpen

sind in der ganzen Welt verbreitet.

**C. H. Jaeger & Co., Leipzig-Pl.**

Grösstes Werk dieser Branche.

## Konkurrenz-Eröffnung.

Die Vollziehungskommission für die **Entsumpfung des Moores  
bei Wenslingen** eröffnet Konkurrenz über

1) Die Ausführung einer Bachkorrektur von 550 m Länge und das  
Verlegen von ca. 7300 m Drainröhren.

2) Die Lieferung der nötigen Drainröhren (7300 m) und Zementröhren  
(ca. 700 m).

Eingaben sind bis den 6. Dezember an den Gemeindepräsidenten  
Herrn B. Buess in Wenslingen (Baselland) zu richten, an welcher Stelle  
auch Pläne und Baubedingungen zur Einsicht aufliegen.

**Olten**, 26. November 1902.

Aus Auftrag:  
**G. Keller, Geometer.**

## Zu mieten eventuell zu kaufen gesucht:

**4 Stück hydraulische Winden** (Hebeböcke), jede von garantiert  
100 Tonnen Tragkraft.

Offerten sind unter Chiffre Z O 8764 an die Annoncen-Expedition  
**Rudolf Mosse, Zürich** zu richten.

## Thonwerk Biebrich, A.-G.

Biebrich a/Rhein

beste Referenzen und Zeugnisse aus der Schweiz,  
liefert die für den Bau und Betrieb von Gasanstalten, Zement-  
fabriken, Chemischen Fabriken, Cellulosefabriken, Schweiss-  
und Puddelwerken, Eisengiessereien, sowie für Dampfkessel-  
und sonstige Feuerungsanlagen notwendigen

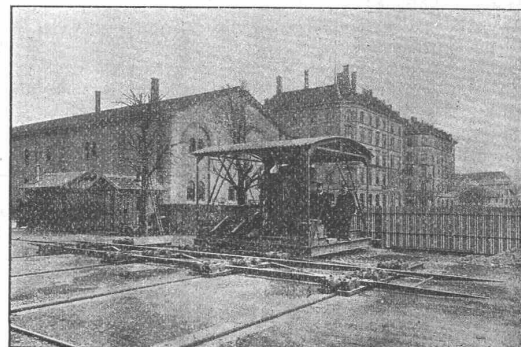
## feuerfesten & säurebeständigen Produkte

Retorten, Form- u. Normalsteine, Gloverringe, Mörtel etc.

Gesellschaft der

## Ludwig von Roll'schen Eisenwerke

Filiale: **Giesserei Bern** liefert:



**Hebezeuge jeder Art** als: **Laufkräne**, und feste od. fahrbare  
**Drehkräne** für Hand- und speziell  
**elektrischen** Betrieb; **Aufzüge** für hydraulischen, **elek-  
trischen**, und Transmissionsbetrieb.

**Eisenbahnmaterial** als: **Drehscheiben** und **Schie-  
bebühnen** für Wagen und Lokomotiven;  
Hand-, **Dampf-** und **elektrischer** Betrieb.  
**Weichen** für Haupt- u. Nebenbahnen, f. **Vignol-** u. **Rillen-Schienen**.  
**Barrieren** mit und ohne Verriegelung und Vorläuten.

## Zahnstangenoberbau; komplette Seilbahnen

für Güter- und Personentransport. (Eigene patentierte Systeme.) Seit  
1898 15 Touristen-Seilbahnen geliefert.

## Schleusenanlagen

für Hand- und elektrischen Antrieb.  
Hydraulische, automatische **Zementsteinpressen**.

— Angaben über zahlreiche Ausführungen, Referenzen, Projekte  
und Kostenvoranschläge stehen zu Diensten. —