

**Zeitschrift:** Schweizerische Bauzeitung  
**Herausgeber:** Verlags-AG der akademischen technischen Vereine  
**Band:** 39/40 (1902)  
**Heft:** 21

## **Werbung**

### **Nutzungsbedingungen**

Die ETH-Bibliothek ist die Anbieterin der digitalisierten Zeitschriften auf E-Periodica. Sie besitzt keine Urheberrechte an den Zeitschriften und ist nicht verantwortlich für deren Inhalte. Die Rechte liegen in der Regel bei den Herausgebern beziehungsweise den externen Rechteinhabern. Das Veröffentlichen von Bildern in Print- und Online-Publikationen sowie auf Social Media-Kanälen oder Webseiten ist nur mit vorheriger Genehmigung der Rechteinhaber erlaubt. [Mehr erfahren](#)

### **Conditions d'utilisation**

L'ETH Library est le fournisseur des revues numérisées. Elle ne détient aucun droit d'auteur sur les revues et n'est pas responsable de leur contenu. En règle générale, les droits sont détenus par les éditeurs ou les détenteurs de droits externes. La reproduction d'images dans des publications imprimées ou en ligne ainsi que sur des canaux de médias sociaux ou des sites web n'est autorisée qu'avec l'accord préalable des détenteurs des droits. [En savoir plus](#)

### **Terms of use**

The ETH Library is the provider of the digitised journals. It does not own any copyrights to the journals and is not responsible for their content. The rights usually lie with the publishers or the external rights holders. Publishing images in print and online publications, as well as on social media channels or websites, is only permitted with the prior consent of the rights holders. [Find out more](#)

**Download PDF:** 09.02.2026

**ETH-Bibliothek Zürich, E-Periodica, <https://www.e-periodica.ch>**

# Schweizerische Bauzeitung

Wochenschrift

für Bau-, Verkehrs- und Maschinentechnik

Herausgegeben  
von

A. WALDNER

Dianastrasse Nr. 5, Zürich II.

Verlag des Herausgebers. — Kommissionsverlag: Ed. Rascher, Meyer & Zeller's Nachfolger in Zürich, Rathausquai 20.

Organ

des Schweizer. Ingenieur- und Architekten-Vereins und der Gesellschaft ehemaliger Studierender des eidg. Polytechnikums in Zürich.

Abonnementspreis:  
Ausland... Fr. 25 per Jahr  
Inland... „ 20 „

Für Vereinsmitglieder:  
Ausland... Fr. 18 per Jahr  
Inland... „ 16 „  
sofern beim Herausgeber  
abonniert wird.

Abonnements  
nehmen entgegen: Heraus-  
geber, Kommissionsverleger  
und alle Buchhandlungen  
und Postämter.

Insertionspreis:  
Pro viergespaltene Petitzeile  
oder deren Raum 30 Cts.  
Haupttitelseite: 50 Cts.

Inserate  
nimmt allein entgegen:  
Die Annoncen-Expedition  
von  
RUDOLF MOSSE  
in Zürich, Berlin, Breslau,  
Dresden, Frankfurt a. M.,  
Hamburg, Köln, Leipzig,  
Magdeburg, München,  
Nürnberg, Stuttgart, Wien,  
Prag, London.

Bd XL.

ZÜRICH, den 22. November 1902.

Nº 21.

## Strassenbau Ernetswil-Höfe-Stäg.

### Konkurrenz-Eröffnung.

Ueber den Bau einer Strasse Ernetswil-Höfe-Stäg in einer Länge von ca. 2,4 km, in den politischen Gemeinden Ernetswil und St. Gallenkappel wird hiermit Konkurrenz eröffnet.

Der Kostenvoranschlag für die zu vergebenden Arbeiten beträgt rund Fr. 29,000.—.

Pläne, Bauvorschriften, Vertragsbedingungen und Vorausmasse liegen in der Gemeinderatskanzlei Ernetswil zur Einsicht auf.

Offerten sind verschlossen mit der Aufschrift «Strassenbau Ernetswil-Höfe-Stäg» versehen bis **1. Dezember 1902** an die Gemeinderatskanzlei Ernetswil (ob Uznach, Kt. St. Gallen) einzusenden.

Ernetswil und St. Gallenkappel, den 17. Nov. 1902.

Die Strassenbaukommission.

## Korrektion des Vilterser-Wangserbaches.

### = Bau-Ausschreibung. =

Ueber die **Korrektion** des **Vilterser-Wangserbaches** von der Saarmühle bis zur Einmündung des Vilterserbaches wird hiermit Konkurrenz eröffnet.

Der Voranschlag beträgt rund 49000 Fr. Offerten sind verschlossen, mit der Aufschrift «Vilterser-Wangserbach-Korrektion» versehen, bis **1. Dezember 1902** dem Präsidenten des Saarunternehmens, Herrn **Alb. Bernold z. Schlüssel, Mels** einzureichen, bei welchem auch Pläne und Bauvorschriften zur Einsicht aufliegen.

Mels, den 17. Nov. 1902.

Die Kommission.

## Vakante Stelle.

Die Stelle des **Adjunkten der Versuchsstation für Geschütze und Handfeuerwaffen** in **Thun** ist zu besetzen.

Erfordernisse: Offizier der schweiz. Armee. Wissenschaftliche mathematisch-physikalische Bildung.

Besoldung: Fr. 4000 bis 5500.

Anmeldungstermin: 15. Dezember 1902.

Anmeldung an schweiz. Militär-Departement in Bern.

Auskunft über die Stelle erteilt der **Chef der Technischen Abteilung der eidg. Kriegsmaterial-Verwaltung in Bern.**

**Alle Arten Isoliermaterialien.**  
SPECIALITÄTEN:  
WERNER'S KESSELIGUR  
AHACKES PYROSTAT COMPOSITION  
ASBEST- und LUT- und LUTSCHLÄUCHE  
Infrarotstrahlende Kieselgusssteine.  
**Korksteine** D.R.P. 128231  
Korkstein-Platten und-Schalen  
Korkschichtmaterialien Asbestputz

**KÄLTERFLÜSSIGKEITEN**  
SOLLIRUNG VON  
**A. HÄCKE & CO. GELBE**  
(Thun, Bern)

**General-Vertreter**  
für die Schweiz:  
**J. Kolbe, Ingenieur,**  
Küsnacht-Zürich.

## Einzig echte Mettlacher Steinzeug-Bodenplatten, glasierte Wandplatten, Stallklinker und Röhren,

wetterbeständige Bauterracotta (matt und in Majolica),  
**Figuren und Vasen zu Bauzwecken und für Gärten** von  
**Villeroy & Boch in Mettlach und Merzig.**

### Verblendsteine

in 7 verschiedenen Farben, glasiert und unglasiert, von  
**Ph. Holzmann & Cie. in Frankfurt a. M.**  
sog. Saargemünder Thonplatten, stahlhart gebrannt  
von A. Brach in Kleinblittersdorf.

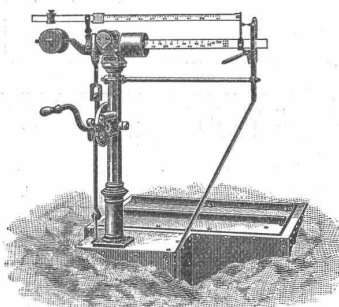
Prima Schlackenwolle  
Ladenständer. — Dekor. Bauguss von C. Flink, Mannheim.

Vertreter: **Eugen Jeuch in Basel.**

Naturmuster und Preiscurant zu Diensten.

## J. Ammann & Cie.

vormals J. Ammann & Wild

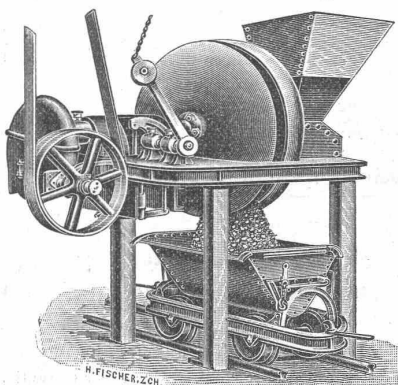


**Waagen-Fabrik Ermatingen**  
**Filiale in St. Gallen.**

**Waagen in allen Konstruktionen**  
von 1 bis 50000 kg Tragkraft.  
Lieferanten für eidg. Post und Zoll, Direktion der eidg. Bauten, eidg. Konstr.-Werkstätte N. O. B., V. S. B., Rhät. B., Gaswerke Zürich, St. Gallen, Bern, Basel, Luzern, Freiburg, Konstanz, Padua u. s. w.

## Mischmaschinen

System Müller + Pat. Nr. 22789



Für **Bauunternehmer** als **Beton- und Mörtelmaschine.**

Für **Fabriken** zum Mischen von **trockenen, dünn- und dickflüssigen Materialien**

liefert

**Rudolf Roetschi**

Nachfolger von  
**Roetschi & Meier,**  
**ZÜRICH.**

## 82 Stück neue, genietete Blechröhren

von 400 mm Durchmesser, je 8 Meter lang, 6 mm Blechdicke, mit schmiedeisernen Kopfringen und Fussringen von Stahl, mit angedrehter Schneide, per Rohr ca. 550 Kilo schwer, ursprünglich zu Fundierungszwecken bestimmt, sind wegen Nichtgebrauch **billig zu verkaufen**.

Anfragen befördert unter Chiffre Z X 8573 die Annoncen-Expedition  
**Rudolf Mosse, Zürich.**

**Wer liefert** billigst gedrehte oder gepresste

## Holzgarnituren

für Massen-Artikel?

Offerten gefl. an **Gustav Weinmann, Zürich.**

## Rhätische Bahn.

## Bauausschreibung.

Die Erstellung des Aufnahmegebäudes und Güterschuppens für die Station **St. Moritz** im Kostenvoranschlag von rund Fr. 97 000.— wird hiermit zur Konkurrenz ausgeschrieben.

Pläne, Kostenvoranschläge und Bauvorschriften sind im Baubureau der Rhätischen Bahn in Chur und im Sektionsbureau in Samaden zur Einsicht aufgelegt.

Offerten für beide Bauten zusammen sind bis zum 10. Dezember dem Oberingenieur der Rhätischen Bahn in Chur (Neubach) einzureichen.

Chur, den 19. November 1902.

**Die Direktion.**

In allen Buchhandlungen erhältlich

## Das neue schweizer. Bundeshaus.

Festschrift anlässlich dessen Vollendung und Einweihung herausgegeben vom eidg. Departement des Innern. Prachtband, gr. Folio, mit 88 Illustrationen.

**Preis Fr. 20.**

## Zimmereigeschaft in Bern

ist wegen Todesfall **zu übergeben**. Einem Käufer wird der bisherige, geräumige und günstig gelegene Werkplatz mit 2 Schuppen und Werkstatt vermietet.

Nähere Auskunft erteilt das Advokatur- und Notariatsbureau

**Mäder & Schmid,**

Aeusseres Bollwerk 23, Bern.

## Bauführer

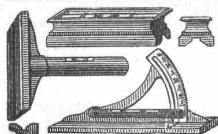
tüchtig, seriös und energisch, per sofort oder 1. Dezember in grösseres Basler Baugeschäft als Laufparlier für dauernd gesucht.

Gefl. Offerten unter Chiffre O 288 B an **Orell Füssli-Annoncen, Basel.**

**Wer liefert** billigst

kleinere, genau zylindrische **Messinghülsen** mit Boden für Massen-Artikel?

Offerten gefl. an **Gustav Weinmann, Zürich.**



**J. F. Klingelfuss, Aarau**

Alleinfabrikant der ächten

**Schweizer-Präzisionswasserwagen**

für Maschinenbau und Maschinenbetrieb.

Preislite gratis und franko.

Reparaturen aller Sorten Wasserwagen solid, exakt, unter Garantie.



## Für Architekten & Baumeister.

Der Unterzeichnete empfiehlt sich für Uebernahme von

## Zimmer-, Glaser- und Schreinerarbeiten

für Neubauten, Umbauten und Reparaturen.

**Ausführung von Garten- und Grundstück-Einzäunungen,**

Lieferung von

**Bauholz, Brettern und Schnittwaren**

aller Art.

Bedienung prompt, solid und **billig**. — Referenzen zu Diensten.

Lieferung auch nach auswärts.

**Jakob Walder, Dampfsäge,**

**Mech. Zimmerei- und Schreinereigeschaft,**

**Zürich III W. — Telephon.**

Wegen beabsichtigter Verlegung unseres Verkauflokales haben wir uns entschlossen, einen Teil unseres Lagers durch einen

## Ausverkauf

zu sehr stark reduzierten Preisen zu liquidieren. Es betrifft dies Zeichnenteische, Lichtpausapparate und Zubehör, Photographische Apparate und Utensilien, einige geodätische Instrumente, eine Partie Reisszeuge, Zeichenpapier in Bogen und Rollen, Paus- und Profilpapier, Reissbretter und Schienen, Winkel, Masstäbe, Stahllineale, Rollbandmasse, Stahlmessbänder, Messkluppen, Nummerierschlägel, Nivellierlatten, Jalons, Wasserwagen, Kompass, Höhenmesser, Touren- und Schrittzähler, Fernrohre, Blei- Farb- und Signirstifte, Farben, Farbenkasten, Ausziehtische, Radiergummi, Tuschschalen, Füllfederhalter, Reissbrettstifte, Zeichenblocks, Zeichenmappen, Nivellierformulare und -Bücher, Arbeiterbüchli, Lohnbeutel, Zahntaglisten und andere Formulare, Kollegienhefte, Vervielfältigungsapparate, 1 Briefkopiermaschine etc.

Dieser Ausverkauf findet statt im Paterre unserer Lokalitäten:

**Zürich, Clausiusstrasse Nr. 4, b. Polytechnikum,**

nur gegen bar. — Ende des Ausverkaufs 31. Dezember.

**C. F. Billwiller & Co.**

## Fabrique de Machines de Fribourg

Fondée en 1859

Société Anonyme

Ouverte à neuf en 1901

TURBINES à haute pression

Dernières constructions.



TURBINES FRANCIS

perfectionnées.

**RÉGULATEURS DE PRÉCISION**

Transmissions syst. Seilers.

Paliers graisseurs.

**PONTS MÉTALLIQUES et CONSTRUCTIONS EN FER**

Conduites

Réservoirs.



Plans et

Devis

sur demande.

## Nivellierinstrumente für einfache Nivellements

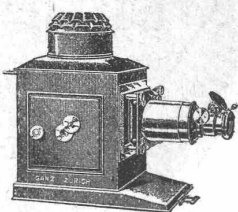
besonders für **Baumeister, Kulturtechniker, Geometer** und Andere; präzise gearbeitet, mit 10—30-facher Vergrösserung, für Stationen von 75—300 m.

— Ausführliche Offerte zu Diensten. —

**Carl Ebner jr., Schaffhausen**

Spezialgeschäft für mathemat. Instrumente etc.





## Ganz & Co., Zürich.

Bahnhofstrasse 40.  
Spezialgeschäft f. Projektion.  
**Projektions-Laternen**  
**Projektions-Bilder.**

Katalog gratis und franko.

Anfertigen von Glasbildern nach eingesandten  
Negativen, Photogr., Plänen etc. zu Projek-  
tions-Vorträgen (im In- und Ausland) in technischen Gesellschaften  
etc., die wirksamste Reklame für Maschinenfabriken etc.

## Fugenlose Holzsteinboden

(Lapidit)

eigenes Verfahren, empfehlen als besten

### Fabrik-Fussboden

sowie für Kirchen, Schulen, Verkaufsläden, Wirtschaftslokale,  
Spitäler, Küchen, Veranden, Korridore etc. etc.

Ed. Wüthrich & Cie., Herzogenbuchsee.

SYNDICAT

DES

## CARRIÈRES DE GRANIT SUISSES

— **OSOONA** —  
(TESSIN)

### Granit des Cantons du Tessin et d'Uri

40 carrières — 3000 ouvriers

Chantiers dans toutes les villes principales de la Suisse

— EXPORTATION —

Bureau central et Caisse: **Osogna** (Tessin).

Pour les offres en Granit d'Uri: **Gurtellen**.

Adresse pour télégrammes: **Schweizergranit Osogna**.

## KIRCHNER & Co.,

Leipzig-Sellerhausen.

Grösste Spezialfabrik von

### Sägewerkmaschinen

und

### Holzbearbeitungsmaschinen

Ueber 60 000 Maschinen geliefert.

62 höchste Auszeichnungen.

Weltausstellung Paris 1900:

Höchste Auszeichnung „Grand Prix“.

Filiale: **ZÜRICH, Bahnhofstrasse 89,**

— TELEPHON 3866 —

## Dreyer, Rosenkranz & Droop, Hannover

empfehlen ihre

### Wassermesser

mit

**Hartgummi-Messrad,**

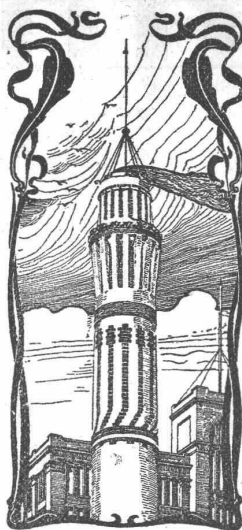
wovon mehr als **200 000 Stück**

abgesetzt worden sind.

Diese **Wassermesser** zeichnen sich aus durch  
grosse **Messgenauigkeit** und **Haltbarkeit**.

Abbildungen, Beschreibung und Preise auf Wunsch.

Vertreter für die Schweiz: **Henri Schoch**, Streulistr. 17, **Zürich**.



## J. Walser & Cie. Winterthur.

**Hoch-, Tief- und Wasserbau.**

Spezial-Geschäft für

**Hochkamine,  
Kesseleinmauerungen.**

Maschinen-Fundamente.

**Ofenbauten**

für alle industriellen Zwecke.

**Ziegelei-Anlagen.**

Konkurrenz-  
los!

## Isotect

Patentiert  
in allen Kultur-  
staaten!

### Die Farbe der Zukunft!

Anstrich- und Isolierungsmittel garantiert säurefest  
für frische, feuchte, geteerte, salpeterhaltige Wände,  
Facades, Giebel, Holz, Metall, Heizkörper etc.,  
unentbehrlich für Fabriketablissemments, Kranken-  
häuser, Molkereien, Zuckerfabriken, überhaupt  
Räume, welche absolut trocken sein müssen.

Durchschlagen von Nässe und Salpeter unter Garantie unmöglich.

Wir garantieren für unbedingte Brauchbarkeit  
und übernehmen jede gewünschte Garantie, auch  
stehen Prospekte u. Gutachten gern z. Verfügung.

**Isotect-Werke Cunningham & Co., Magdeburg,**

General-Vertreter: **Adolph Kaufmann, Basel.**

**Isotect** ist zu haben in den meisten Farbwaren-Geschäften.

Auf Wunsch werden die nächsten Bezugsquellen bereitwilligst  
vom General-Vertreter nachgewiesen.

## Isotect

aus den Isotectwerken Cunningham & Co. Magdeburg.

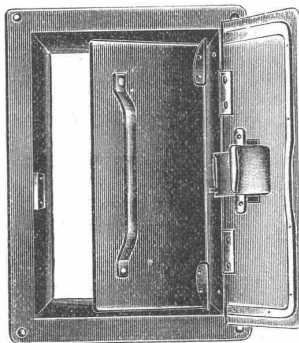
**Isotect** ist das beste **Isolierungsmittel**, für den **Hauschwamm**  
und **Salpeter** undurchdringlich. Der beste Grundanstrich für feuchte  
Wände, auf welchem sofort der Oelfarbenanstrich aufgetragen werden kann.

Prospekte und Musterflaschen von 5 Kilo sendet auf Verlangen sofort  
die Verkaufsstelle für die Ostschweiz **Schlatter & Co., St. Gallen**.

## Feuersichere Kamintüre

+ Patent Nr. 21919

mit Schliesszwang u. Sicherheitsvorrichtung  
gegen Abziehen des Schlüssels bei geöffneter Türe.



Kamintür geöffnet,  
mit Schutztüre.

In allen besseren Eisenhandlungen erhältlich.

Obige Türe aus Schmiedeisen  
ist von grösster Wichtigkeit für  
Architekten u. Baumeister. Ab-  
solute Unmöglichkeit, den Schlüs-  
sel abzuziehen, bevor die Türe  
vollständig geschlossen ist. Wird  
entweder mit innerer Schutztür  
od. herabfallender Schutzklappe  
versehen.

Preise der Türen ohne Schlüs-  
sel: Rahmenmass:

innen 25 cm Höhe, 15 cm Breite,  
ausser 34 cm Höhe, 24 cm Breite.

pro Stück

Mit innerer Schutztüre . . . Fr. 6.—  
„ herabfallender Schutzklappe „ 6.50  
Schlüssel extra . . . „ -40

# Euböolith-Fussböden

fugenfrei, feuersicher, fusswarm, hygienisch, geräuschlos im Begehen  
für Fabriken, Schulen, Spitäler,  
Hotels, Restaurants, Verkaufslokale, Bureaux, Korridors etc.

Emil Séquin, Rütli (Zürich),  
Fabrikant.

Felix Beran, Zürich,  
Vertreter.

# Holz-Terrazzo

Bester fugenloser Bodenbelag.

Fusswarm, feuerfest, wasserbeständig, elastisch, sanitär und staubfrei.

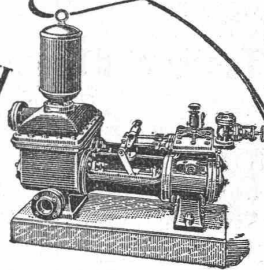
Referenzen! — Keine Magnesitverbindung. — Garantie!

**Herm. Schultze, bautechn. Bureau**

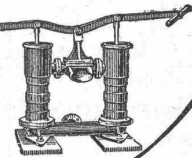
Linthescherg. 10 — ZÜRICH — Telephon 4162.



**ARMATURENFABRIK ZÜRICH**  
Filiale der ARMATUREN & MASCHINENFABRIK  
ACT. GES. vormals J.A. HILPERT, NÜRNBERG.  
empfehlen ihre  
**PUMPEN ALLER SYSTEME & GRÖSSEN**  
speziell



**CENTRIFUGAL-BAU-MEMBRAN-DUPLEX-PUMPEN**

# Siemens & Halske A.-G. BERLIN

Aelteste Fabrik in Deutschland für Rotations-

## WASSERMESSE

mit rotierendem oder feststehendem Zifferblatt

auch mit patentierter Frostschutzeinrichtung für kommunale Wasserleitungen und industrielle Zwecke,  
u. A.: Kesselspeisewassermesser, auch mit elektrischer Fernregistrier-Vorrichtung.

**Elektrische Wasserstands-Fernmelde- und Registrier-Apparate.**

Ueber 425 000 Siemens-Messer im Betriebe.

Vertretung für die Schweiz,

verbunden mit Reparaturwerkstatt und Prüfungsstation:

**Gasmessfabrik Luzern, Elster & Cie.**

**Dampf- und Warm-Wasser-Heizungs-Anlagen**

\* erstellen \*  
**Gebrüder Lincke**  
Zürich.  
Goldene Medaillen  
Zürich, Bern, Genf.

## Jordan & Cie., Zürich



60 mittlere Bahnhofstr.  
Neben Franz Karl Webers  
Spielwarengeschäft.

Altrenommiert. Spezialgeschäft  
für echte wasserdichte  
**Loden.**

Engl. Cheviots meterweise.  
Sport-Anzüge, Joppen,  
Mäntel, Pelerinen mit  
Kaputze, Gamaschen,  
Hüte, Damen-Kostüme.  
Telegr.-Adr.: Loden-Jordan Zürich.

## Geschenke

originelle, sind kunstgeschmiedete Ziergeräte wie: Handleuchter, Blumenkörbchen, Aschenbecher, Beleuchtungskörper etc.

Man findet solche in reicher Auswahl im Mustermagazin der

**Kunstschlosserei**

**Vohland & Bär, Basel,**

welche hierüber auf Verlangen Prospekt mit vielen Abbildg. gratis und franko versenden.



**OFENFABRIK-SURSEE**  
IN SURSEE  
**GRÖSSTE OFENFABRIK DER SCHWEIZ**  
Illust. Prospekt gratis.



**HAUSSCHWAMM UND JEDE PILZBILDUNG**  
WIRD ZERSTÖRT UND VERHINDERT DURCH  
**MIKROSOL**

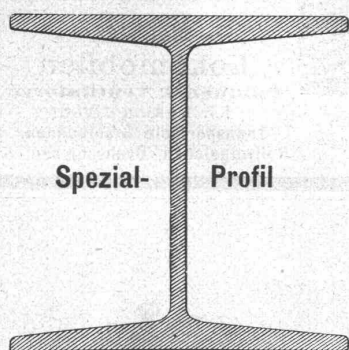
IN DER PRAXIS VORTREFFLICH BEWÄHRT.  
BEZUGNACHGEHT  
A. A. IN  
CENTRALBLATT  
DER  
BAUVERWALTUNG  
(HERAUSGEGEBEN IM  
MINISTERIUM DER  
ÖFFENTL. ARBEITEN,  
BERLIN IN N° 59 VON 1901)

ALLEINIGE HERSTELLER:  
**ROSENZWEIG & BAUMANN,**  
FARBENFABRIKEN  
KASSEL  
KÖNIGL. SA. PAUL & KÖNIGS



**C. A. Grüssy, Zivilingenieur,**  
Altstetten-Zürich.

Uebernahme **technischer Vorarbeiten** für **Bahn-**  
und **Strassenbau, Wasserversorgung**  
und **Kanalisation.**



## Breitflanschige Spezialträger-Profile

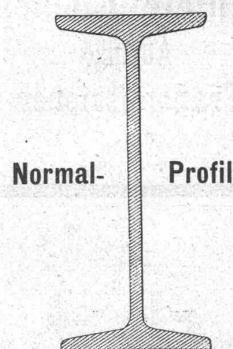
\* \* \* \* von 240 bis 750 mm Höhe \* \* \* \*

**für Brücken und Hochbauten**

sowie Normal-Profile  Säulen und Zoresisen  
liefern ganz rasch vom Werk und vom Lager

**Julius Schoch & Co., Zürich.**

Interessenten stehen Profilhefte und Tabellen über die  
\* \* breitflanschigen Spezialprofile zur Verfügung. \* \*



**Gussbausteine**  
5, 7, 10, und 14 cm stark für  
**Scheidewände.**

**+ 15483**

Referenzen und Muster  
gerne zu Diensten.  
**Guss-Baustein-Fabrik Zürich.**

## Telegraphenstangen und Leitungsmasten

für elektrische Anlagen, imprägniert mit Quecksilbersublimat (System Kyan)

**Eisenbahnschwellen**  
imprägniert nach den bewährtesten Methoden.

Eigene Imprägnieranstalten mit umfangreichen Lagern in günstiger Lage für Versand nach allen Richtungen.

Gegründet 1846.

**Gebr. Himmelsbach, Freiburg i. Baden.**

Gegründet 1846.



**C. F. Ulrich, Niederdorfstrasse 20, Zürich**  
**Spezialgeschäft für Baubeschläge.**

Depot der echten Bommer'schen Windfangtür-Bänder mit Spiralfeder; unerreicht in Bezug auf Federkraft,  
Dauerhaftigkeit und elegantes Aeussere.

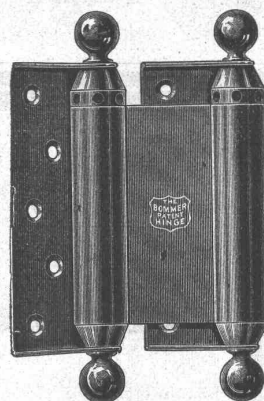
Vollständiges Lager in allen Schlossarten, Fensterverschlüssen und Türbändern.

**Grösste und feinste Auswahl in Bronze-Beschlägen.**

— Stilgerechte Modelle, hochmoderne Genres in nur 1a Ausführung. —

**Permanente Ausstellung von Baubeschlägen:** 20 Niederdorfstrasse, I. Etage.

*Illustrierte Preislisten und Mustersendungen stets zu Diensten.*



## Gutehoffnungshütte

Aktienverein für Bergbau und Hüttenbetrieb  
in **Oberhausen (Rhld.)**

fertigt in ihren mit den neuesten und vollkommensten  
Einrichtungen ausgerüsteten Werkstätten als **Besonderheit**

**Achsen und Radreifen** aus bestem **Siemens-Martinstahl**  
für Lokomotiven, Tender und Wagen aller Art,

**Radgerippe (Speichenräder)**

aus bestem **Schweiseseisen** für Wagen aller Art,  
fertige Radsätze für Wagen aller Art,

sowohl für **Voll-**

als auch für **Neben- und Klein-Bahnen.**

Vertreter für die Schweiz: **Gebr. Stebler, Zürich.**

## Paul Stotz

Kunstgewerbliche Werkstätte  
G. m. b. H.

**Stuttgart.**

Anfertigung von feinen Metallarbeiten  
jeder Art aus allen Materialien in **Guss-**  
**Treib- und Schmiedetechnik:**

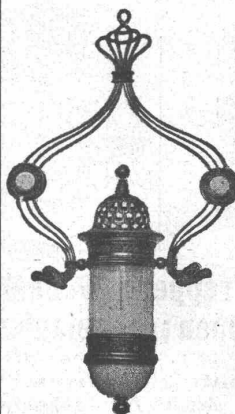
Beleuchtungskörper,  
Grabverzierungen,  
Kamingitter,  
Treppengeländer,  
Wasserspeier,  
Gartenthore,

Guss für technische Zwecke in jeder  
Legierung,

Erzguss mittelst Sandformerei und Wachs-  
ausschmelzverfahren,  
Geschmiedete Bronze.

Ausführung nach gegebenen und eigenen  
Entwürfen.

**Goldene Medaille Paris 1900.**



# DRAHTSEILE jeder Art für LUFTSEILBAHNEN, Seilriesen

Bergbahnen  
Schiefe Ebenen  
Aufzüge  
Transmissionen  
etc.



Maschinenhallen & Werkstätten in Wallisellen b. Zürich  
& in Bern b. Weyermannshaus. Dépôt in Yverdon etc.  
Prospekte und Kostenanschläge gratis.

Verkauf & Vermietung  
von  
Bau-Unternehmer-  
Material.  
Lokomobilen.  
Pumpen & Ventilatoren.  
Kl. Lokomotiven  
Transportable Stahlbahnen,  
Rollwägelchen, Drehscheiben etc.

## KERN & Cie.

mathematisch-mechanisches Institut



Gegründet 1819.

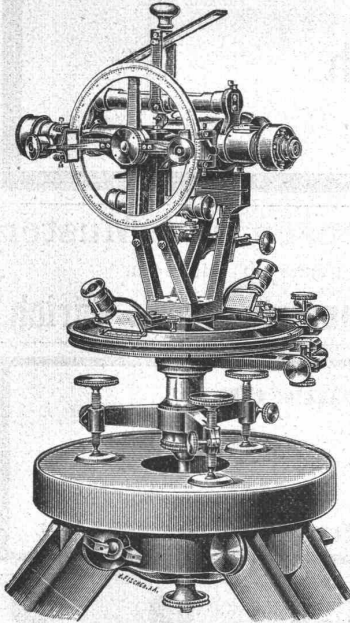
Anfertigung sämtlicher Instrumente für  
Topographie, Geodäsie und Astronomie.

*Prima Schweizer Präzisions-Reisszeuge*  
für Ingenieure und Architekten.

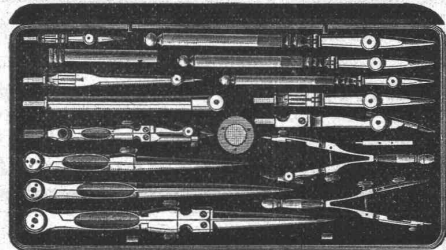
18 höchste Auszeichnungen nationaler  
Minderwertige Nachahmungen  
strumente und deren Verkauf  
lassen uns, sämtliche Zirkel  
gesetzlich geschützten Fabrik-  
genau auf diese Neuerung zu



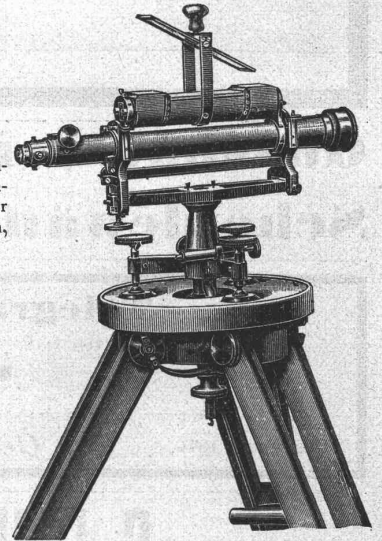
und internationaler Ausstellungen.  
unserer mathematischen In-  
unter unserm Namen veran-  
und Ziehfedern mit unserer  
marke zu stempeln. Wir bitten,  
achten.



Stets neueste Konstruktionen.



Kataloge gratis und franko.

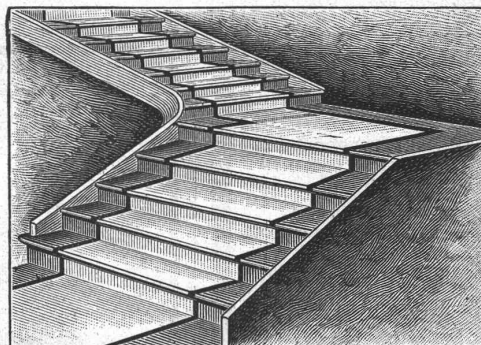
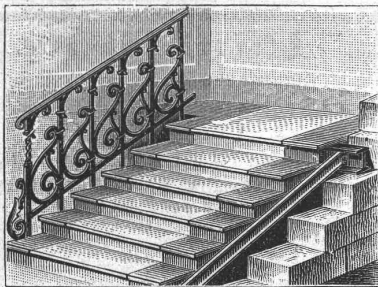


## Schweiz. Xylolith-(Steinholz)-Fabrik Wildegg RILLIET & KARRER

✚ Pat. Nr. 9080.

### Treppenstufen aus Xylolith

für Belag von



**Eisernen Treppen; Wendeltreppen;  
Hölzernen und Betontreppen; abgelaufenen Sandstiegtreppen.**

• Grosse Standsicherheit, feuersicher, grösste Solidität.  
Unifarben oder mit gefärbtem Treppenläufer.  
Bester Ersatz für Eichenholz.

Die zuverlässigsten  
**CONDENSTÖPFE**

liefert **J. AUMUND, Ingen.**,  
Werdmühligasse 17, parterre  
**ZÜRICH.**  
Verlangen Sie Prospekt und Referenzen.

**Clichés**  
für Buchdruck fabriziert  
**Ernst Dölker, Zürich III.**  
Ankerstr. 23. Telefon 394.

**Fabrik-Zeichen**  
gesetzl. geschützt.

Präzisions- und Schul-  
Reisszeuge.

**E. O. Richter & Co.,**  
Chemnitz.