

Zeitschrift: Schweizerische Bauzeitung
Herausgeber: Verlags-AG der akademischen technischen Vereine
Band: 39/40 (1902)
Heft: 20

Werbung

Nutzungsbedingungen

Die ETH-Bibliothek ist die Anbieterin der digitalisierten Zeitschriften auf E-Periodica. Sie besitzt keine Urheberrechte an den Zeitschriften und ist nicht verantwortlich für deren Inhalte. Die Rechte liegen in der Regel bei den Herausgebern beziehungsweise den externen Rechteinhabern. Das Veröffentlichen von Bildern in Print- und Online-Publikationen sowie auf Social Media-Kanälen oder Webseiten ist nur mit vorheriger Genehmigung der Rechteinhaber erlaubt. [Mehr erfahren](#)

Conditions d'utilisation

L'ETH Library est le fournisseur des revues numérisées. Elle ne détient aucun droit d'auteur sur les revues et n'est pas responsable de leur contenu. En règle générale, les droits sont détenus par les éditeurs ou les détenteurs de droits externes. La reproduction d'images dans des publications imprimées ou en ligne ainsi que sur des canaux de médias sociaux ou des sites web n'est autorisée qu'avec l'accord préalable des détenteurs des droits. [En savoir plus](#)

Terms of use

The ETH Library is the provider of the digitised journals. It does not own any copyrights to the journals and is not responsible for their content. The rights usually lie with the publishers or the external rights holders. Publishing images in print and online publications, as well as on social media channels or websites, is only permitted with the prior consent of the rights holders. [Find out more](#)

Download PDF: 22.01.2026

ETH-Bibliothek Zürich, E-Periodica, <https://www.e-periodica.ch>

Schweizerische Bauzeitung

Wochenschrift

für Bau-, Verkehrs- und Maschinentechnik

Herausgegeben
von

A. WALDNER

Dianastrasse Nr. 5, Zürich II.

Verlag des Herausgebers. — Kommissionsverlag: Ed. Rascher, Meyer & Zeller's Nachfolger in Zürich, Rathausquai 20.

Organ

des Schweizer. Ingenieur- und Architekten-Vereins und der Gesellschaft ehemaliger Studierender des eidg. Polytechnikums in Zürich.

Abonnementspreis:
Ausland... Fr. 25 per Jahr
Inland... „ 20 „ „

Für Vereinsmitglieder:
Ausland... Fr. 18 per Jahr
Inland... „ 16 „ „
sofern beim Herausgeber
abonniert wird.

Abonnements
nehmen entgegen: Heraus-
geber, Kommissionsverleger
und alle Buchhandlungen
und Postämter.

Insertionspreis:
Pro viergespaltene Petitzeile
oder deren Raum 30 Cts.
Haupttitelzeile: 50 Cts.

Inserate
nimmt allein entgegen:
Die Annoncen-Expedition
von
RUDOLF MOSSE
in Zürich, Berlin, Breslau,
Dresden, Frankfurt a. M.,
Hamburg, Köln, Leipzig,
Magdeburg, München,
Nürnberg, Stuttgart, Wien,
Prag, London.

Bd XL.

ZÜRICH, den 15. November 1902.

Nº 20.

Ausschreibung von Spengler-Arbeiten.

Es wird hiemit über die Ausführung der Spenglerarbeiten und Zinkornamente für das neue **Gemeindehaus in Menziken** Konkurrenz eröffnet.

Pläne, Vorausmass und spezielle Vorschriften liegen im Baubureau des bauleitenden Architekten, Herrn **A. Stamm, Jurastrasse 1484, Aarau**, bis **Mittwoch den 19. November** täglich von 11—12 Uhr zur Einsicht auf.

Offerten sind mit der Aufschrift «Spenglerarbeiten für das Gemeindehaus Menziken» versehen an den Präsidenten der Baukommission zu richten.

Namens der Baukommission,

Der Präsident:

Bertrand Weber.

Giesserei & Maschinenwerkstätte in Ober-Italien

wird zu günstigen Bedingungen **verkauft** oder **vermietet**.

Die Giesserei enthält 2 Cupolöfen und eine Abteilung für Metallguss. Die Werkstätte ist mit allen notwendigen Maschinen, Drehbänken, Stanz- und Hobelmaschinen etc. betriebsfertig ausgerüstet. Schmiede mit Lufthammer, Schreinerei, Magazine und Lagerplätze, Bureaux und Arbeiterwohnungen und reichliche Neben-Räumlichkeiten sind vorhanden.

Alle Gebäulichkeiten befinden sich auf einem abgerundeten Grundstück von ca. 8000 m² Flächeninhalt, welches Geleiseanschluss besitzt.

Eigene Wasserkraft und elektrische Motoren sind installiert.

Das Etablissement befindet sich im Betriebe und beschäftigt 150—200 Arbeiter. Da die jetzigen Besitzer nicht Fachleute sind, wünschen sie sich zurückzuziehen.

Die Anlage eignet sich als Filiale einer technisch hervorragenden Fabrik.

Plan und nähere Auskunft in Zürich erhältlich. Anfragen unter Chiffre Z R 8242 an die Annoncen-Expedition **Rudolf Mosse, Zürich**.

Wasserversorgung der Gemeinden Nieder- u. Ober-Gösgen (Kt. Solothurn).

Die Arbeiten und Lieferungen, umfassend: **Quellenfassung** (ca. 90 m), **Grabarbeiten** (ca. 9000 m), **Liefern und Legen der Röhren** (ca. 9000 m, Kal. 7,5—15 cm), **Erstellen von 2 Reservoirs** à 30 und 200 m³, **Erstellen eines Pumpenhauses**, **Liefern und Montieren des Pumpwerkes**, **Liefern und Montieren von ca. 40 Stück Hydranten**, sowie die **Erstellung von ca. 150 Hausleitungen**, nebst **Lieferung der Zubehörenden**, werden hiermit zur allgemeinen Konkurrenz ausgeschrieben. (Gesamtvoranschlag exkl. Hausleitungen ca. Fr. 90.000.)

Die Pläne und Uebernahmsbedingungen sind bei Herrn **Gustav Wyser**, Gemeindeamann in **Nieder-Gösgen** zur Einsicht aufgelegt, woselbst auch die Eingabeformulare bezogen werden können, und sind ebendasselbst Uebernahmsofferten verschlossen mit der Aufschrift „**Wasserversorgung der Gemeinden Nieder- und Ober-Gösgen**“ bis und mit **30. November** d. J. einzureichen.

**Die Wasserversorgungskommissionen
Nieder- und Ober-Gösgen.**

Schweizerische Bundesbahnen.

= Bau-Ausschreibung. =

Für das **Dienstgebäude auf dem Brückfeld in Bern** werden ausgeschrieben:

1. Die **Dachdeckerarbeiten**.

2. Die **Spenglerarbeiten**.

Die Bedingungen können bei dem auf dem Bauplatz an der Mittelstrasse in Bern befindlichen Bureau der bauleitenden Architekten H.H. Prince & Béguin eingesehen werden, woselbst auch Eingabeformulare zu beziehen sind.

Offerten sind geschlossen und mit der Aufschrift: «Dienstgebäude Brückfeld, Dachdecker bezw. Spenglerarbeiten», bis zum **27. November 1902** der unterzeichneten Direktion einzureichen.

Bern, 7. November 1902.

Die Generaldirektion der S. B. B.

Jaeger's Hochdruckgebläse

(effektiv auf 3 m Wassersäule drückend) und

Jaeger-Pumpen

sind in der ganzen Welt verbreitet.

C. H. Jaeger & Co., Leipzig-Pl.

Grösstes Werk dieser Branche.

Steinbruch-Gesellschaft Ostermündingen

bei Bern.

Blauer und gelber Sandstein. Lieferung als Rohmaterial aufs Mass in jeder Grösse oder behauen nach Plänen und Zeichnungen **Fluatlieferung zur Erhärtung des Materials.**

Erfahrener Fachmann er bietet sich, leistungsfähigen
Firmen bei Einführung des

FRANCIS-TURBINENBAUES

bewährte Konstruktionsgrundlagen unter Berücksichtigung der
neuesten Fortschritte zur Verfügung zu stellen.

Gefl. Anfragen erbeten unter Z S 3691 an

Rudolf Mosse, Berlin S. W.

Die Verblendstein-Fabrik von

F. SUTER, sen., Fabrik in BÜREN a. A. (Bern)

offeriert zu billigsten Preisen:

VERBLENDSTEINE

1/4, 1/2, 3/4 und 1 Ecksteine und Läufer in Farben No. 1 gelbgrau; No. 2 helle Lederfarbe; No. 3 dunkle Lederfarbe; No. 4 gelbrot; No. 5 hellrot und No. 6 dunkelrot.

Prima Ware.

Atteste der Materialprüfungs-Anstalt Zürich stehen zur Verfügung.

Alleinvertreter für die Schweiz:

Herren **Vischer & Tschiffeli**, Kramgasse Nr. 56, **Bern.**

Konkurrenz-Eröffnung.

Ueber die Lieferung und Montage der **Eisenkonstruktion für die Staatsstrassenbrücke über den Vilterser-Wangserbach bei Sargans** wird hiermit Konkurrenz eröffnet.

Gesamtgewicht der Brücke ca. 15 Tonnen.

Pläne, Bauvorschriften und Vertragsbedingungen liegen im Bureau des Unterzeichneten zur Einsicht auf.

Offerten sind verschlossen, mit der Aufschrift «Staatsstrassenbrücke bei Sargans» versehen, **bis 24. November 1902** dem Baudepartement des Kantons St. Gallen einzureichen.

St. Gallen, den 10. November 1902.

Der Kantonsingenieur.

Concours pour bâtiment d'archives à Neuchâtel.

Les projets non primés peuvent être retirés, Galerie Léopold Robert, à partir de mercredi 12 novembre 1902.

Quant aux cinq projets retenus pour le second concours, avec devises

1. **Cachet rouge sur ruban rouge blanc vert.**
2. **R. C. N.**
3. **15. X. 1902.**
4. **Croix fédérale:** Octobre 1902.
5. **Akropolis,**

leurs auteurs sont priés de les faire réclamer au Département des Travaux publics, à partir du 15 novembre 1902, avec le Programme du Concours définitif restreint.

Neuchâtel, le 8 novembre 1902.

Le Conseiller d'Etat,
Chef du Département des Travaux publics:
Frédéric Soguel.

In allen Buchhandlungen erhältlich

Das neue schweizer. Bundeshaus.

Festschrift anlässlich dessen Vollendung und Einweihung herausgegeben vom eidg. Departement des Innern. Prachtband, gr. Folio, mit 88-Illustrationen.

Preis Fr. 20.

Zimmereigeschäft in Bern

ist wegen Todesfall **zu übergeben.** Einem Käufer wird der bisherige, geräumige und günstig gelegene Werkplatz mit 2 Schuppen und Werkstatt vermietet.

Nähere Auskunft erteilt das Advokatur- und Notariatsbureau

Mäder & Schmid,
Aeusseres Bollwerk 23, Bern.

Bauführer

tüchtig, seriös und energisch, per sofort oder 1. Dezember in grösseres Basler Baugeschäft als Laufparlier für dauernd gesucht.

Gefl. Offerten unter Chiffre O 288 B an **Orell Füssli-Annoucen, Basel.**

Thonwerk Biebrich, A.-G.

Biebrich a/Rhein

beste Referenzen und Zeugnisse aus der Schweiz, liefert die für den Bau und Betrieb von **Gasanstalten, Zementfabriken, Chemischen Fabriken, Cellulosefabriken, Schweiss- und Puddelwerken, Eisengiessereien**, sowie für **Dampfkessel- und sonstige Feuerungsanlagen** notwendigen

feuerfesten & säurebeständigen Produkte

Retorten, Form- u. Normalsteine, Gloverringe, Mörtel etc.

PANZERKASSEN, GELDSCHRÄNKE

Emil Schwyzer & Co. Zürich

Siegwart-Balkenfabrik A.-G., Luzern

empfiehlt ihre

Zement-Hohlbalken, + Pat. Nr. 19425,

mit armierten Seitenwandungen für beliebige Spannungen. Die **fertig erstellten Balken** werden im Bau frei ohne Verschalung auf die Tragmauern aneinander gelegt und die Fugen nachträglich vergossen.

**Einfachster Einbau.
Feuersicher.**

**Grosse Tragfähigkeit.
Schalldicht.**

Vertreter für die Ostschweiz: Zürich, Basel, Solothurn und Bern.
Herr Franz Visintini, Architekt, Zürich.

Aktiengesellschaft der Granitbrüche

vorm. H. Schulthess & Cie.,

LAVORGO (TESSIN).

Steinbrüche bei Lavorgo, Osogna und im Verzasca-Tal.

Lieferung von Granitarbeiten jeder Art

in kürzester Frist und zu billigsten Preisen.

Spezialität:

Balkonplatten in Verzascegranit, in beliebiger Grösse, von 10 cm. Dicke an, sehr billig.

Referenzen zu Diensten.

Mit höfl. Empfehlung

Aktiengesellschaft der Granitbrüche

vorm. H. Schulthess & Cie., Lavorgo (Tessin)

Der Präsident:

Ingr. R. Nisoli.

Der Direktor:

H. Schulthess.

Gesellschaft der Ludwig von Roll'schen Eisenwerke

Filiale: **Giesserei Bern** liefert:

Hebezeuge jeder Art

als: **Laufkrane**, und feste od. fahrbare **Drehkrane** für Hand- und speciell **elektrischen** Betrieb; **Aufzüge** für hydraulischen, **elektrischen**, und Transmissionsbetrieb.

Eisenbahnmaterial

als: **Drehseiben** und **Schiebeebenen** für Wagen und Lokomotiven; Hand-, **Dampf**, und **elektrischer** Betrieb. **Weichen** für Haupt- u. Nebenbahnen, für Vignol- und Rillen-Schienen. **Barrieren** mit und ohne Verriegelung und Vorläuten.

Zahnstangenoberbau; komplette Seilbahnen für Güter- und Personentransport. (Eigene patentierte Systeme.) Seit 1898 15 Touristen-Seilbahnen geliefert.

Schleusenanlagen

für Hand- und elektrischen Antrieb.

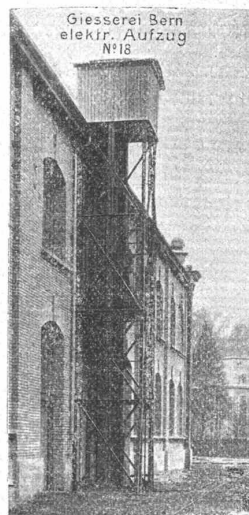
Hydraulische, automatische **Cementsteinpressen.**

Angaben über zahlreiche Ausführungen, Referenzen, Projekte und Kostenvoranschläge stehen zu Diensten.

Zementröhren-Formen

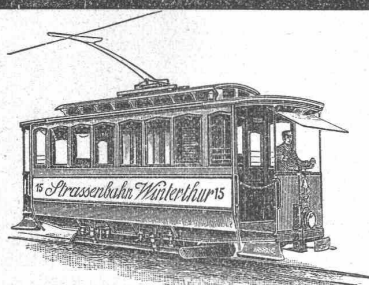
H. Kieser, Zürich.

Diplom der schweiz. Landesausstellung Zürich 1883.
Diplom I. Kl. der kantonalen Gewerbeausstellung Zürich 1894.
Silberne Medaille der schweiz. Landesausstellung Genf 1896.



C. A. Grüssy, Zivilingenieur,
Altstetten-Zürich.

Uebernahme **technischer Vorarbeiten** für **Bahn-**
und **Strassenbau, Wasserversorgung**
und **Kanalisation.**



Elektrische
Strassenbahnen
mit Gleich-
und Mehrphasenstrom.

Aktiengesellschaft vormals

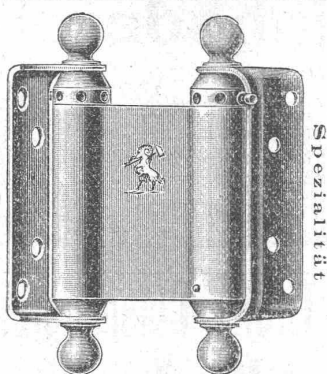
Joh. Jacob Rieter & Co., Winterthur.

Paris 1900. Grand Prix; 3 goldene und 1 silberne Medaille.

Komplete Anlagen für
Elektrische Beleuchtung u. Kraftübertragung
Elektrische Bahnen.

Elektrischer Antrieb einzelner Arbeitsmaschinen.

Hydraulische Anlagen:
Turbinen Francis, Jonval, Girard, Pelton,
Präzisionsregulatoren, hydraulische und elektrische Bremsregulatoren.



Spiralfeder-Pendeltürbänder

aus der Fabrik für Tür- und Fensterbeschläge

von

Ed. Tague, Gottfried Stierlins Nachfolger,
Schaffhausen.

Höchste Solidität. Unübertroffene Federkraft. Feine elegante Ausführung.

Garantie für jedes einzelne Stück.

Man hüte sich vor geringen Nachahmungen.

Preislisten und Muster gratis zu Diensten.

Facettier-, Schleif-
und Polierwerke Seebach
Spiegelbelege-Anstalt

Fensterglas
Draht- und Rohglas
Glasjalousien etc. etc.

Grambach & Linsi, Brunng. 8 & 10, Zürich

← Spezialität: →

unbelegt
plan
Spiegelglas
Telegramm Grambachlinsi Zürich. in allen Façon.

la, belegt
facettiert
Telephon 2290.

Höchste Auszeichnung
Goldene Medaillen
Zürich 1894, Genf 1896.

Man verlange Preise
über
alle Tafelgläser.

Maschinenfabrik King & Co., A.-G., Zürich.

Eisenbahnstation Zürich-Wollishofen

Telegramm-Adresse: King Zürich.

Spezialitäten:

Dampfmaschinen

horizontale und vertikale

Dampfkessel

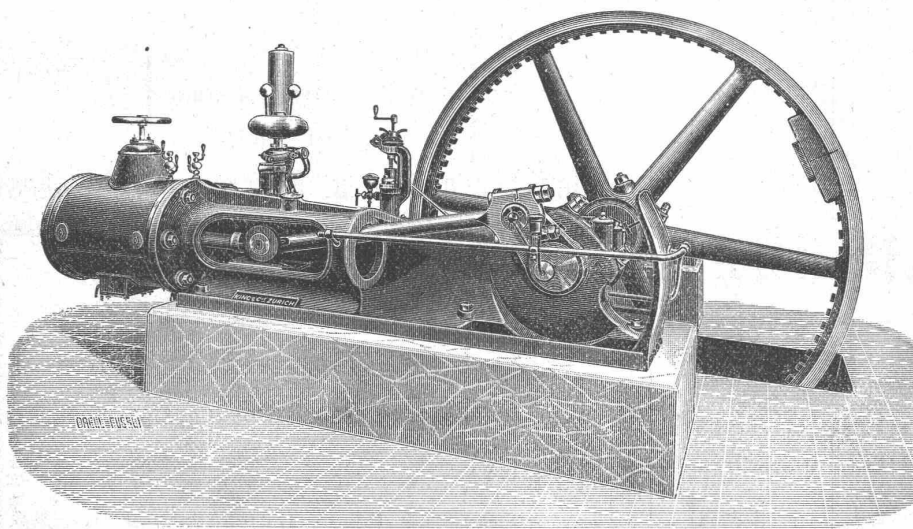
Lokomobilen

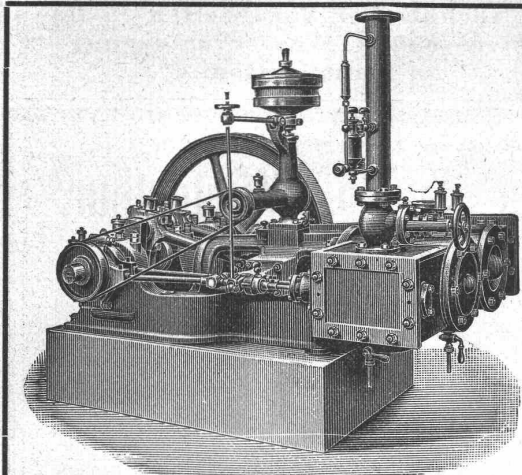
Halb-Lokomobilen

bis 250 Pferdekkräfte.

Komplette

Dampfbetriebsanlagen





MASCHINENFABRIK BURCKHARDT, BASEL

Aktiengesellschaft.

Paris 1900: Grand Prix.

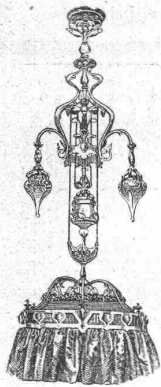
Spezialität in:

Trockenen Schieber-Kompressoren u. Vakuumpumpen System Burckhardt & Weiss.

Vorzüge: Grosse Leistungsfähigkeit bei kleinen Dimensionen, daher billige Anschaffungskosten. Keine Ventile; zwangsläufige Steuerung. Einfachheit der Konstruktion. Keine Reparaturen. Leichte Zugänglichkeit. Geräuschloser Gang. Grösste Betriebssicherheit. Trockene Druckluft.

Volumetr. Wirkungsgrad garantiert 90 pCt.

Prospekte, Indikatordiagramme etc. stehen auf Verlangen zu Diensten.



Stirnmann & Weissenbach, Zürich
Installationsgeschäft für elektr. Anlagen,
empfehlen ihre namhafte, stets 1200—1500 Muster
enthaltende Ausstellung

Elektrischer Beleuchtungskörper

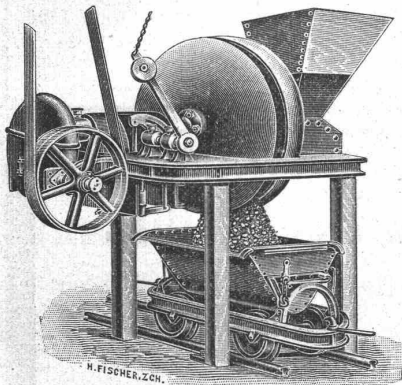
sowohl in Renaissance, Empire, Rococo etc.
als namentlich moderner Kunstrichtung
aus hervorragenden Fabriken.

Spezielle künstlerische Entwürfe u. Album
von ersten deutsch., franz., engl.
und ital. Leuchterfabriken zur Verfügung.
Montierung u. Installationen durch eigene tüchtige Monteure.

Werkstätte für Beleuchtungskörper, sowie
zum Umarbeiten und Renovieren älterer Leuchter.

Mischmaschinen

System Müller + Pat. Nr. 22789



Für Bauunternehmer
als Beton- und Mörtel-
maschine.

Für Fabriken zum
Mischen von trockenen,
dünn- und dickflüssigen
Materialien

liefert

Rudolf Roetschi

Nachfolger von
Roetschi & Meier,
ZÜRICH.

Hydraulische und
elektrische

Aufzüge

über 500 in Betrieb,
liefert als **Spezialität**
unter Garantie die

Aufzügefabrik

Alfred Schindler

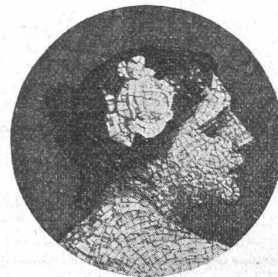
LUZERN

Prima Referenzen

Aufzüge für Transmissions- u. Handbetrieb.



Fugenlose
Holzsteinboden
(Lapidit)
eigenes Verfahren, empfehlen als besten
Fabrik-Fussboden
sowie für Kirchen, Schulen, Verkaufsläden, Wirtschaftslöke,
Spitäler, Küchen, Veranden, Korridore etc. etc.
Ed. Wüthrich & Cie., Herzogenbuchsee.



Tiroler Glasmalerei & Mosaikanstalt.

(Neuhauser Dr. Jele & Comp.)

Innsbruck

Wien,
VI. Barnabiting. 6.

New-York,
53 Barclay-Street 53.

Gegründet 1861.

Mit ersten

Preisen prämiert

auf allen grossen

Ausstellungen

der

Welt.

Mosaik

ist die einzige richtige
Technik für Bilder,
welche dem Wetter oder
der Feuchtigkeit aus-
gesetzt sind.

Serien von
figuralen Fenstern,

Kunstobjekte

I. Ranges,

in mehr als

1200 Kirchen und

Kathedralen

aller Kontinente.

Kostenüberschläge u. Skizzen bereitwilligst.

KIRCHNER & Co.,

Leipzig-Sellerhausen.

Grösste Spezialfabrik von

Sägewerkmaschinen

und

Holzbearbeitungsmaschinen

Ueber 60 000 Maschinen geliefert,

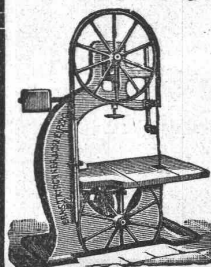
62 höchste Auszeichnungen.

Weltausstellung Paris 1900:

Höchste Auszeichnung „Grand Prix“.

Filiale: ZÜRICH, Bahnhofstrasse 89,

— TELEPHON 3866 —



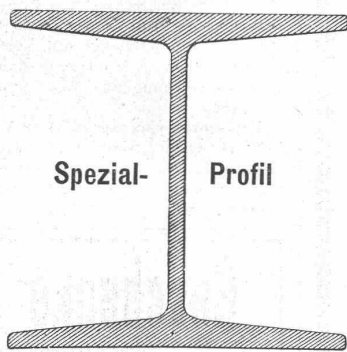
Gussbausteine

5, 7, 10, und 14 cm stark für

Scheidewände.

+ 15483

Referenzen und Muster
gerne zu Diensten.
Guss-Baustein-Fabrik Zürich.



Spezial- Profil

Breitflanschige Spezialträger - Profile

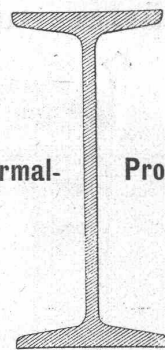
*** von 240 bis 750 mm Höhe ***

für Brücken und Hochbauten

sowie Normal-Profil Γ \sqcap Säulen und Zoresisen
liefern ganz rasch vom Werk und vom Lager

Julius Schoch & Co., Zürich.

Interessenten stehen Profilhefte und Tabellen über die
* * breitflanschigen Spezialprofile zur Verfügung. * *



Normal- Profil

Schweizerische Accumulatorenwerke Tribelhorn A.-G., Olten & Zürich.

Accumulateurs

stationäre und transportable

für Kraft, Licht, Traktion und Medizinalzwecke.

Accumulateurs

stationnaires et transportables

— pour Force, Lumière, Traction et Médecine —

Société anonyme suisse des accumulateurs Tribelhorn, Olten et Zurich.

Eisen- und Metallgiesserei Seebach.

H. Bölsterli & Cie, Seebach bei Zürich.

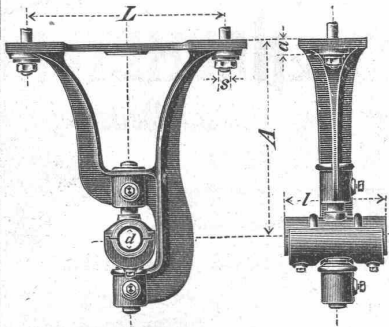
— Eisengiesserei —

Maschinenguss nach Modellen, Schablonen und Zeichnungen bis 10000 kg.
Zylinderguss, Dynamoguss, Bau- und Handelsguss. Formmaschinen für Massenartikel. Coquillenguss.

— Metallgiesserei —

Bronze, Phosphorbronze, Messing. Lagerkompositionen. Legierungen jeder Art.
Eigene Modellschreinerei.

Spezialität: **Rohguss für Transmissionen**; Hängelager, Stehlager mit
Ringschmierung, Wandkonsolen, Kupplungen, Stellringe, Riemenscheiben u. s. w.
Von den gangbaren Grössen wird stets Vorrat gehalten, nicht Vorhandenes wird in wenigen Tagen fertiggestellt.
Depot in Genf: Rue du Rhône 61.



Anerkannt beste

Dynamit-Sorten

für alle Sprengzwecke

sowie

Zündschnüre & Kapseln

liefert **Dynamit Nobel, A.-G., Zürich**

Fabrik in Isleten (Uri).

Mythenstrasse 21.

◆ Telefon 3623. ◆



für alle festen und flüssigen, breiigen oder körnigen
Materialien und Rückstände.

Vertreter: **Alfred Joël, Zürich.**

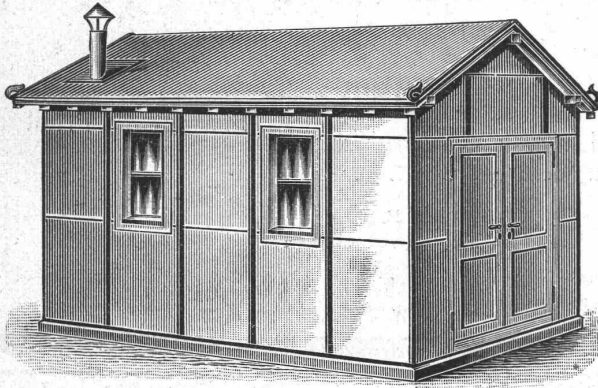
Zahlreiche Auszeichnungen
Alle Arten Isoliermaterialien.
SPECIALITÄTEN:
W. BERNERFELD'S **KIESELGUHR**
A. HAAKE'S COMPOSITION
PYROSTAT COMPOSITION
ASBEST- und JUTE-ISOLIRSCHLÄUCHE
Influsorientierte Kieselguhrsteine.
Korksteine D.R.P. 128231.
Korkstein-Platten und -Schalen
Korksteinschalen mit Asbestpelz
Isolierung von
KÄLTEFLÜSSIGKEIT'S ROHREN
A. HAAKE & Co. CELLE.
(Thomson Hannover)

General-Vertreter
für die Schweiz:
J. Kolbe, Ingenieur,
Küsnacht-Zürich.

Schweizer. Xylolith-(Steinholz)-Fabrik Wildegg RILLIET & KARRER

✚ Pat. No. 9080.

Wärter- und Gärtner-Buden in allen Grössen.



Transportable Magazine,
Bureaux
und kleinere Bauten.

Ferner:

Kühl- und Trockenkammern.
Eiskasten zur Konservierung
von Eis.

Wandverkleidungen.

Einrichtung

von feuersicheren Räumen.
Treibkasten.

Fix und fertig in Wildegg
in Bahnwagen verladen.

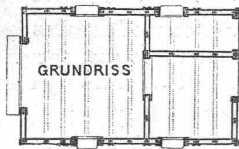
Vorteile:

Feuersicher. Schutz gegen
Kälte und Wärme.

Hygienisch. Transportabel.

Projekte und Voranschläge gratis.

Man
verlange
Muster.



Prospekte
und
Atteste.

F.W. Smalenburg,

Zivil-Ingenieur,

Bendlikon-Zürich.

Beratung in technischen Fragen;
Ausarbeitung und Begutachtung von
Projekten; Aufstellung von Kosten-
voranschlägen. — Eisenbahnbau,
Wasserversorgungen. Konzessions-
anfragen.

Referenzen von ausgeführten Wer-
ken: La Goule, Sonceboz, Moutier,
Arosa, Linthal, Biel-Leubringen,
St. Imier-Sonnenberg u. s. w. stehen
zu Diensten.

Geschenke

originelle, sind kunstgeschmie-
dete Ziergeräte wie: Handleuch-
ter, Blumenkörbchen, Aschen-
becher, Beleuchtungskörper etc.

Man findet solche in reicher
Auswahl im Mustermagazin der

Kunstschlosserei

Vohland & Bär, Basel,

welche hierüber auf Verlangen
Prospekt mit vielen Abbildg.
gratis und franko versenden.

Theerprodukte-Fabrik 'Biebrich'

in Biebrich am Rhein

liefert in anerkannt besten Qualitäten:

Ia. Trinidad-Goudron, Trinidad-See-Asphalt Epurée,
Ia. Pflasterkitt, Tonrohrkitt, Parket-Asphalt «Alyton», Carbolineum,
Asphalt-Dachpappen, Asphalt-Isolierplatten, ächten Holzeement,
Asphalt-Klebmasse, säurefesten Asphalt etc. etc., sowie sämtliche Produkte
der Asphalt- und Theer-Industrie.

TRANSPORT-ANLAGEN

Ketten, Aufzüge, Räder, Elevatoren,
Transporteure, Schnecken,
Förderbänder
nach eigenem und amerik. System.

FÜR ALLE INDUSTRIEN

Grösste Rentabilität.
Erste Referenzen.
Kostenanschläge, Prospekte,
Ingenieurbesuch stehen zur Verfügung.

A. STOTZ, STUTTGART.

GEGRÜNDET 1860

E. HOFMANN & SÖHN



„Ideal“ ist gegenwärtig
der einfachste und beste

**Oberlicht-
Verschluss**
der Welt

D. R. G. M. Nr. 127 871
(System Röllig).

Nicht in Gussgehäusen oder aus Gusseisen angefertigt, sondern
ganz aus Schmiedeeisen resp. gestanzten Teilen ausgeführt.

Das Ausheben des Flügels geschieht
nicht durch Federdruck,

sondern durch scherenförmige Hebel vermittelt Zahngetrieb,
daher äusserst solid, denkbar einfach, dauerhaft und billig.

Allein. Fabrikant: Eisenwaren- u. Baubeschlägefabrik Metzingen

A. Brekle in Metzingen (Württemberg.)

Bitte verlangen Sie Prospekte und Preise.

LEHMANN & NEUMEYER

Installationsgeschäft f. Gesundheits-techn.

Anlagen

ZÜRICH

Eigene Konstruktions-Bureaux

**Gesundheits-
Techn.-Anlagen**
für
Öffentl. Bauten
Schulen
Krankenhäuser
Kasernen
Irrenanstalten

**Ausstellungs-
Localitäten**
mit in
Funktion
befindlichen
Apparaten
Schützengasse 9
am Hauptbahnhof

Operationsäle
Bahnhöfe
Bedürfnisanstalten
Fabriken
Privatbauten
Villen
Restaurants
Hotels etc.

Patente:

Fäkalien-Klar-Anlagen

Automat. Central-Closets

Reform-Closets

*Erste Referenzen u. Zeugnisse von Behörden u.
Privaten über im In- u. Ausland erstellte Anlagen*