

**Zeitschrift:** Schweizerische Bauzeitung  
**Herausgeber:** Verlags-AG der akademischen technischen Vereine  
**Band:** 39/40 (1902)  
**Heft:** 17

## **Werbung**

### **Nutzungsbedingungen**

Die ETH-Bibliothek ist die Anbieterin der digitalisierten Zeitschriften auf E-Periodica. Sie besitzt keine Urheberrechte an den Zeitschriften und ist nicht verantwortlich für deren Inhalte. Die Rechte liegen in der Regel bei den Herausgebern beziehungsweise den externen Rechteinhabern. Das Veröffentlichen von Bildern in Print- und Online-Publikationen sowie auf Social Media-Kanälen oder Webseiten ist nur mit vorheriger Genehmigung der Rechteinhaber erlaubt. [Mehr erfahren](#)

### **Conditions d'utilisation**

L'ETH Library est le fournisseur des revues numérisées. Elle ne détient aucun droit d'auteur sur les revues et n'est pas responsable de leur contenu. En règle générale, les droits sont détenus par les éditeurs ou les détenteurs de droits externes. La reproduction d'images dans des publications imprimées ou en ligne ainsi que sur des canaux de médias sociaux ou des sites web n'est autorisée qu'avec l'accord préalable des détenteurs des droits. [En savoir plus](#)

### **Terms of use**

The ETH Library is the provider of the digitised journals. It does not own any copyrights to the journals and is not responsible for their content. The rights usually lie with the publishers or the external rights holders. Publishing images in print and online publications, as well as on social media channels or websites, is only permitted with the prior consent of the rights holders. [Find out more](#)

**Download PDF:** 21.02.2026

**ETH-Bibliothek Zürich, E-Periodica, <https://www.e-periodica.ch>**

# Schweizerische Bauzeitung

Wochenschrift

für Bau-, Verkehrs- und Maschinentechnik

Herausgegeben  
von

A. WALDNER

Dianastrasse Nr. 5, Zürich II.

Verlag des Herausgebers. — Kommissionsverlag: Ed. Rascher, Meyer & Zeller's Nachfolger in Zürich, Rathausquai 20.

Organ

des Schweizer Ingenieur- und Architekten-Vereins und der Gesellschaft ehemaliger Studierender des eidg. Polytechnikums in Zürich.

Abonnementspreis:  
Ausland... Fr. 25 per Jahr  
Inland... „ 20 „ „

Für Vereinsmitglieder:  
Ausland... Fr. 18 per Jahr  
Inland... „ 16 „ „  
sofern beim Herausgeber  
abonniert wird.

Abonnements  
nehmen entgegen: Heraus-  
geber, Kommissionsverleger  
und alle Buchhandlungen  
und Postämter.

Insertionspreis:

Pro viergespaltene Petitzeile  
oder deren Raum 30 Cts.  
Haupttitelseite: 50 Cts.

Insertate

nimmt allein entgegen:  
Die Annoncen-Expedition  
von  
RUDOLF MOSSE  
in Zürich, Berlin, Breslau,  
Dresden, Frankfurt a. M.,  
Hamburg, Köln, Leipzig,  
Magdeburg, München,  
Nürnberg, Stuttgart, Wien,  
Prag, London.

Bd XL.

ZÜRICH, den 25. Oktober 1902.

N° 17.

## Konkurrenz-Ausschreibung über den Bau einer neuen Reussbrücke in Bremgarten, Kt. Aargau.

Es wird hiemit **Konkurrenz** eröffnet über die Erstellung von  
**Plänen** und eventuell auch die **Uebernahme des Baues** einer  
neuen Reussbrücke in **Bremgarten**.

Das bezügliche Bauprogramm und die Pläne, welche die Grundlage  
für die Konkurrenz bilden, sind gegen Einsendung von Fr. 10, die jedoch  
denjenigen, die sich an der Konkurrenz beteiligen, wieder zurückerstattet  
werden, bei unterzeichnetem Gemeinderat zu beziehen.

Bremgarten, den 15. Oktober 1902.

Der Gemeinderat.

Bürgermeisteramt der Stadt Crajowa.

## Submissions-Ausschreibung.

Wir, Nicolaus Romanescu, Bürgermeister der Stadt Crajowa, bringen  
zur allgemeinen Kenntnis, dass am 28. November n. s. 1902 im Sitzungs-  
saale des hiesigen Gemeinderates eine öffentliche Lizitation, mittelst ge-  
schlossener Offerten und ohne Nachbietungsrecht, zur Erteilung der Kon-  
zession, die Stadt mit Trink- und Nutzwasser zu versorgen, stattfinden wird.

Die Bewerber werden ersucht, das Bedingnisheft und das Vorpro-  
jekt des Herrn W. H. Lindley aus Frankfurt a. M., Autor der Vorarbeiten,  
zu verlangen, und ihre Offerten einheitlich, für eine Konzessionsdauer von  
50 Jahren, genau dem ihnen zuzusendenden Formular entsprechend, ab-  
zufassen.

Jeder Offerte ist eine provisorische Kautions von 15000 Lei beizu-  
geben, die im Falle des Erstehens der Konzession auf 50000 Lei in  
bar oder in öffentlichen, vom Staate Rumänien garantierten Effekten ergänzt  
werden muss.

Der Bürgermeister: **Nicolaus Romanescu.**

Der Generalsekretär: **C. Calugăseanu.**

No. 10516.

Crajowa, d. 10. Okt. 1902

## Fabrique de Machines de Fribourg

Fondée en 1859

Société Anonyme

Outillée à neuf en 1901

TURBINES à haute pression



TURBINES FRANCIS

Dernières constructions.

perfectionnées.

RÉGULATEURS DE PRÉCISION

Transmissions syst. Sellers.

Paliers graisseurs.

PONTS MÉTALLIQUES et CONSTRUCTIONS EN FER

Conduites



Plans et

Devis

Réservoirs.

sur demande.

## Renovation der Kirche Affoltern b. Zeh.

Ueber nachfolgende Arbeiten wird hiemit allgemeine Konkurrenz  
ausgeschrieben:

1. **Erstellung neuer Kirchenfenster.**
2. **Erneuerung des Chorbodens durch Terrazzo und Errihtung zweier Sandsteinstufen.**
3. **Anbringung von Doppeltüren.**
4. **Anstrich des Holztäfers und der Bänke etc.**

Näheren Aufschluss erteilt der Präsident der Kirchenpflege, Herr  
Pfarrer **Max Schinz**, an den auch allfällige Eingaben bis zum 26. Oktober  
nächsthin einzureichen sind.

Die Kirchenpflege.

Erfahrener Fachmann er bietet sich, leistungsfähigen  
Firmen bei Einführung des

## FRANCIS-TURBINENBAUES

bewährte Konstruktionsgrundlagen unter Berücksichtigung der  
neuesten Fortschritte zur Verfügung zu stellen.

Gefl. Anfragen erbeten unter Z S 3691 an

Rudolf Mosse, Berlin S. W.



G. EGLI. Zinkornamentenfabrik  
Seefeldstr. 69 ZÜRICH V

Fabrik

gestanzter, gegossener, gedrückter und gezogener

♦♦♦ Bau-Ornamente ♦♦♦

nach eingesandten Modellen oder Zeichnungen in Zink  
und Kupfer, wie:

Türme, Kuppeln, Mansardenfenster, Dachspitzen, Be-  
krönungen, Gesimse, Wasserspeier, Konsolen, Ballustra-  
den, Gratwulsten, Firstkämme, Rippen- und Schuppen-  
bleche, Schindeln, Garnituren, Köpfe, Figuren etc. etc.  
Erhabene und vergoldete Blechbuchstaben für Geschäftsfirmen  
in jeder Schriftart und Grösse.

Galvanische Verkupferung von Zinkarbeiten.

Uebernahme sämtlicher Spenglerarbeiten.

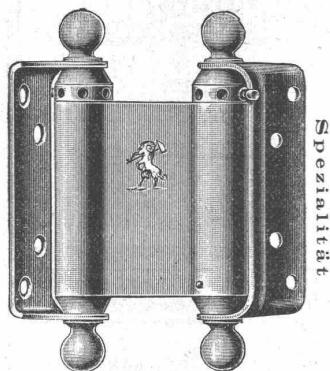
Kostenvoranschläge. Illustriertes Musterbuch und Preiskurant gratis und franko.





**C. A. Grüssy, Zivilingenieur,**  
Altstetten-Zürich.

Uebernahme **technischer Vorarbeiten** für **Bahn- und Strassenbau, Wasserversorgung und Kanalisation.**



## Spiralfeder-Pendeltürbänder

aus der Fabrik für Tür- und Fensterbeschläge

VON

**Ed. Tague, Gottfried Stierlins Nachfolger,**  
Schaffhausen.

Höchste Solidität. Unübertroffene Federkraft. Feine elegante Ausführung.

Garantie für jedes einzelne Stück.

Man hüte sich vor geringen Nachahmungen.

Preislisten und Muster gratis zu Diensten.

## Schweizerische Bundesbahnen.

### Ausschreibung von Bahnschwellen.

Die Generaldirektion der schweizerischen Bundesbahnen eröffnet Konkurrenz über die Lieferung von:

16 400 Stück	eichenen Schwellen	2,70 m lang	15/25 cm stark
10 800 »	»	2,40 »	15/24 »
800 »	»	2,40 »	15/30 »
7 500 »	lärchenen »	2,70 »	15/25 »
2 000 »	»	2,40 »	15/24 »
9 100 »	buchenen »	2,70 »	15/25 »
1 300 »	»	2,40 »	15/25 »
4 600 »	eichenen Weichenschwellen	in diversen Längen 15/25 cm, 15/30 cm und 18/30 cm stark mit einem Kubikinhalte von zusammen 651 m³.	
1 125 »	eichenen Brückenschwellen	in diversen Längen, zusammen 159 m³.	
15 »	föhrenen Putzgrubenschwellen	je 3,90 m lang, 15/30 cm stark.	

**Ablieferung:** Die Ablieferung der Schwellen soll auf einer in der Offerte anzugebenden Station der schweizerischen Bundesbahnen in der Zeit vom 15. Dezember 1902 bis Ende Mai 1903 erfolgen.

**Endtermin für die Einreichung der Angebote:** 10. November 1902.

Für die Lieferungen ist das neue Bedingnisheft der schweizerischen Bundesbahnen massgebend. Die buchenen Schwellen sind imprägniert zu liefern und zwar muss die Imprägnierung mit erhitztem karbolsäurehaltigem Teeröl erfolgen. Für die übrigen Schwellen werden Angebote auf imprägnierte oder rohe Schwellen entgegengenommen. Das Tränkungsverfahren ist anzugeben.

Angebote für das gesamte Schwellenquantum oder für Teillieferungen, welche den Ort und die Termine der Ablieferungen enthalten sollen, sind verschlossen mit der Aufschrift: «Angebot für Schwellenlieferung» der Generaldirektion der schweizerischen Bundesbahnen in Bern einzureichen, bei deren Oberbaumaterialverwaltung die allgemeinen Bedingungen und besonders Vorschriften, sowie Angebotformulare bezogen werden können.

Bern, den 13. Oktober 1902.

Generaldirektion  
der schweizerischen Bundesbahnen.

### Geiger'sche Fabrik, G. m. b. H. für Strassen- und Hausentwässerungs-Artikel Karlsruhe i. B.

**Spül- u. Absperr-Vorrichtungen** für Kanäle und andere Zwecke.  
**Schachtabdeckungen.**

**Sinkkasten** für Strassen-, Hof- u. Haus-Entwässerung.  
**Kran- u. Schlammabfuhr-Wagen** zum Reinigen von Sinkkasten.

Bewährte Konstruktionen. — Höchste Auszeichnungen. — Solide Ausführung.

Man verlange illustriertes Preisbuch gratis.

In nahezu 200 Städten in Verwendung, unter andern in:

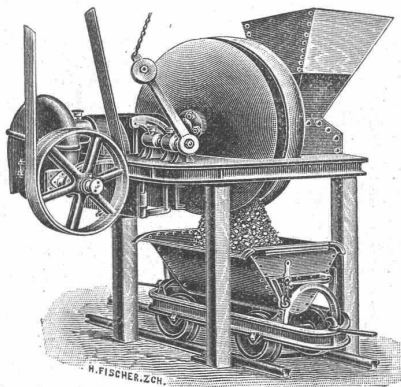
Breslau — Dresden — Düsseldorf — Frankfurt a. M. — Hannover — Innsbruck  
Karlsruhe — Kiel — Köln — Mannheim — Mülhausen i. E. — München — Posen  
Sofia — Stettin — Strassburg i. E. — Stuttgart — Wien — Zürich u. s. w.

General-Vertreter für die Schweiz:

C. A. Grüssy, Civilingenieur, Zürich-Altstetten.

## Mischmaschinen

System Müller + Pat. Nr. 22789



Für Bauunternehmer  
als Beton- und Mörtel-  
maschine.

Für Fabriken zum  
Mischen von trockenen,  
dünn- und dickflüssigen  
Materialien

liefert

**Rudolf Roetschi**

Nachfolger von  
Roetschi & Meier,  
ZÜRICH.

Der

### Ingenieur-Kalender für 1903

herausgegeben von **Beckert (Duisburg)** und **Pohlhausen (Dresden)**  
ist erschienen. Preis in Leder gebunden M. 3,— (Briefaschen-Ausgabe  
M. 4,—). Wir empfehlen dieses bewährte und praktische Hilfsbuch  
allen Maschinen- u. Hütten-Ingenieuren angelegentlichst. Der Kalender  
ist durch alle Buchhandlungen, auf Wunsch auch zur Ansicht, zu  
beziehen. Um Verwechslungen zu vermeiden, empfiehlt es sich, bei  
Bestellungen Herausgeber oder Verleger mit anzugeben.

Verlagsbuchhandlung von **Julius Springer in Berlin N.**

## Thonwerk Biebrich, A.-G.

Biebrich a/Rhein

beste Referenzen und Zeugnisse aus der Schweiz,

liefert die für den Bau und Betrieb von Gasanstalten, Zement-  
fabriken, Chemischen Fabriken, Cellulosefabriken, Schweiss-  
und Puddelwerken, Eisengiessereien, sowie für Dampfkessel-  
und sonstige Feuerungsanlagen notwendigen

**feuerfesten & säurebeständigen Produkte**

Retorten, Form- u. Normalsteine, Gloverringe, Mörtel etc.

# EISENBAHN - Material für Haupt-, Neben- & Strassen-Bahnen

**Vignole- & Rillenschienen**

in grösster Auswahl

Schwellen nebst Befestigungsmittel

Schienenrücker, Schienenbieg-Apparate

Lochpressen, Geleisehebebocke

**Weichen, Kreuzungen**

Kräne, Drehscheiben

Aufzüge für Hand- & Motor-Betrieb

**Brückenwaagen**

Schiebebühnen, Lokomotiven

Tramways- & Güterwagen

**Achsen, Bandagen,**

Radsterne,

Radscheiben, Radsätze

Federn, Kuppelungen etc.

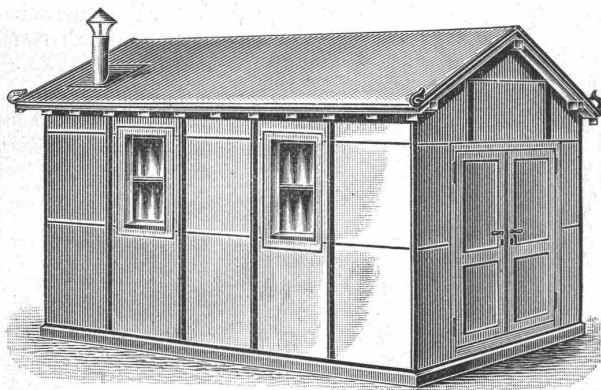
liefert in bester Ausführung

**FRITZ MARTI A.-G., Winterthur.**

## Schweizer. Xylolith-(Steinholz)-Fabrik Wildegg RILLIET & KARRER

✚ Pat. No. 9080.

Wärter- und Gärtner-Buden in allen Grössen.



Transportable Magazine,

**Bureaux**

und kleinere Bauten.

Ferner:

Kühl- und Trockenkammern.  
Eiskasten zur Konservierung  
von Eis.

Wandverkleidungen.

Einrichtung  
von feuersicheren Räumen.  
Treibkasten.

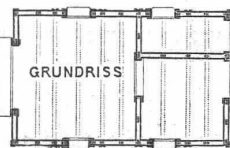
Fix und fertig in Wildegg  
in Bahnwagen verladen.

**Vorteile:**

Feuersicher. Schutz gegen  
Kälte und Wärme.

Hygienisch. Transportabel.  
Projekte und Voranschläge gratis.

Man  
verlange  
Muster.



Prospekte  
und  
Atteste.

### Junger Bautechniker,

Absolvent des Technikums  
Winterthur, mit guten Zeug-  
nissen, sucht baldigst Stellung  
auf einem Architekturbureau  
oder in einem grösseren Bau-  
geschäft.

Offert. sub Chiffre Z P 7965  
an die Annoncen-Expedition  
Rudolf Mosse Zürich.

### Kaufe und verkaufe

stets gut erhaltene

**Dynamo-Maschinen**

und komplette

**Beleuchtungsanlagen**

unter Garantie.

**J. Schönenberger,**  
Elektrotechn. Installationsgeschäft,  
Chur.

### Jordan & Cie., Zürich

60 mittlere Bahnhofstr.  
Neben Franz Karl Webers  
Spielwarengeschäft.

Altrenommiert. Spezialgeschäft  
für echte wasserdichte  
**Loden.**

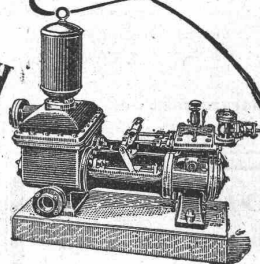
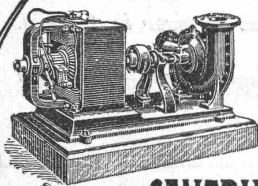
Engl. Cheviots meterweise.  
Sport-Anzüge, Joppen,  
Mäntel, Pelerinen mit  
Kaputze, Gamaschen,  
Hüte, Damen-Kostüme.  
Telegr.-Adr.: Lodenjordan Zürich.



## ARMATURENFABRIK ZÜRICH

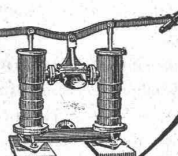
Filiale der ARMATUREN & MASCHINENFABRIK  
ACT. GES. vormals J. A. HILPERT, NÜRNBERG.  
empfehlen ihre

**PUMPEN ALLER SYSTEME & GRÖSSEN**  
speciell



**CENTRIFUGAL-  
BAU-  
MEMBRAN-  
DUPLEX-**

# PUMPEN



**Gussbausteine**  
5, 7, 10, und 14 cm stark für  
**Scheidewände.**

# + 15483

Referenzen und Muster  
gerne zu Diensten.

**Guss-Baustein-Fabrik Zürich.**



Fabrik-Zeichen  
gesetzl. geschützt.

Präzisions- und Schul-  
Reisszeuge.

**E. O. Richter & Co.,**  
Chemnitz.