

**Zeitschrift:** Schweizerische Bauzeitung  
**Herausgeber:** Verlags-AG der akademischen technischen Vereine  
**Band:** 39/40 (1902)  
**Heft:** 14

## **Werbung**

### **Nutzungsbedingungen**

Die ETH-Bibliothek ist die Anbieterin der digitalisierten Zeitschriften auf E-Periodica. Sie besitzt keine Urheberrechte an den Zeitschriften und ist nicht verantwortlich für deren Inhalte. Die Rechte liegen in der Regel bei den Herausgebern beziehungsweise den externen Rechteinhabern. Das Veröffentlichen von Bildern in Print- und Online-Publikationen sowie auf Social Media-Kanälen oder Webseiten ist nur mit vorheriger Genehmigung der Rechteinhaber erlaubt. [Mehr erfahren](#)

### **Conditions d'utilisation**

L'ETH Library est le fournisseur des revues numérisées. Elle ne détient aucun droit d'auteur sur les revues et n'est pas responsable de leur contenu. En règle générale, les droits sont détenus par les éditeurs ou les détenteurs de droits externes. La reproduction d'images dans des publications imprimées ou en ligne ainsi que sur des canaux de médias sociaux ou des sites web n'est autorisée qu'avec l'accord préalable des détenteurs des droits. [En savoir plus](#)

### **Terms of use**

The ETH Library is the provider of the digitised journals. It does not own any copyrights to the journals and is not responsible for their content. The rights usually lie with the publishers or the external rights holders. Publishing images in print and online publications, as well as on social media channels or websites, is only permitted with the prior consent of the rights holders. [Find out more](#)

**Download PDF:** 22.01.2026

**ETH-Bibliothek Zürich, E-Periodica, <https://www.e-periodica.ch>**

# Gas-, Benzin-, Petrol-Motoren, — — Turbinen, Transmissionen

erstellt das Spezial-Etablissement

## Maschinenfabrik A.-G. Wetzikon.

### Eisen- und Metallgiesserei Seebach.

### H. Bölsterli & Cie, Seebach bei Zürich.

#### — Eisengiesserei —

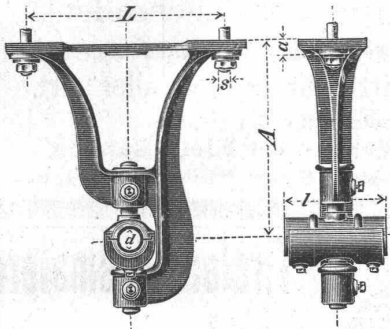
Maschinenguss nach Modellen, Schablonen und Zeichnungen bis 10000 kg.  
Zylinderguss, Dynamoguss, Bau- und Handelsguss. Formmaschinen für Massenartikel. Coquillenguss.

#### — Metallgiesserei —

Bronze, Phosphorbronze, Messing. Lagerkompositionen. Legierungen jeder Art.

#### Eigene Modellschreinerei.

Spezialität: **Rohguss für Transmissionen; Hängelager, Stehlager mit Ringschmierung, Wandkonsolen, Kupplungen, Stellringe, Riemenscheiben u. s. w.**  
Von den gangbaren Grössen wird stets Vorrat gehalten, nicht Vorhandenes wird in wenigen Tagen fertiggestellt.  
**Depot in Genf: Rue du Rhône 61.**



### G. EGLI. Zinkornamentenfabrik

Seefeldstr. 6/9 **ZÜRICH** V

#### Fabrik

gestanzter, gegossener, gedrückter und gezogener

#### ◆ Bau-Ornamente ◆

nach eingesandten Modellen oder Zeichnungen in Zink und Kupfer, wie:

Türme, Kuppeln, Mansardenfenster, Dachspitzen, Bekrönungen, Gesimse, Wasserspeier, Konsolen, Ballustraden, Gratwulsten, Firstkämme, Rippen- und Schuppenbleche, Schindeln, Garnituren, Köpfe, Figuren etc. etc. Erhabene und vergoldete Blechbuchstaben für Geschäftsfirmen in jeder Schriftart und Grösse.

Galvanische Verküpfung von Zinkarbeiten.  
Uebernahme sämtlicher Spenglerarbeiten.

Kostenvoranschläge. illustriertes Musterbuch und Preiskurant gratis und franko.



Aufzüge für Transmissions- u. Handbetrieb.

Hydraulische und elektrische

## Aufzüge

Über 500 in Betrieb,  
liefert als **Spezialität**  
unter Garantie die

**Aufzügefabrik**  
**Alfred Schindler**  
**LUZERN**

Prima Referenzen

Telephon  
4111

**Spoerri & Co.**

Telephon  
4111

Ingenieure

Bahn- & fabriktechnische  
Erfindungen & Neuerungen

**Zürich**



Öl- und Wasser-  
Abscheider.

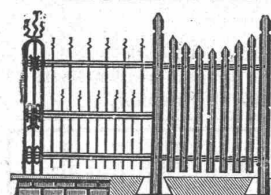
### Dampfspezialitäten

Injektoren, Elevatoren  
und sonstige  
Strahlapparate, sowie  
Reduzierventile,  
Lubrikatoren etc.

## Bundy

Kondenswasser-Rückleitungs-  
Anlagen,  
Automatische Kesselspeiser,  
Speiswasser - Vorwärmer.  
Tiefwasserstand - Alarm

### Mit Herkulesstäben,



welche in jed. gewünschten Form  
und Länge geliefert werden,  
erstellt man die schönsten und billigsten

**Tore, Türen, sowie**  
**Einfriedigungen**

für Gärten, Höfe, Gräber etc. Besonders  
vorteilhaft f. **Schlosser** u. **Schmiede**.

Prospekte und Preise durch

**Ernst Walcker, Zürich III.**

Alleinverkauf für die Schweiz.

Zahlreiche Auszeichnungen  
Alle Arten Isoliermaterialien.  
SPECIALITÄTEN:  
W. BERKEE'S **KIESELGUHR**  
A. HAACKE'S COMPOSITION  
PYROSTAT COMPOSITION  
ASBEST- und JUTE-ISOLESCHÄUCHE  
Infiltrierende Kieselguhrsteine.  
**Korksteine** DR.P. 128231.  
Korkstein-Platten und -Schalen  
Korksteinschalen mit Asbestpelz  
Isolierung von  
**KÄLTFLOSSIGKEITEN'S ROHREN**  
**A. HAACKE & Co. GELDE.**  
(Fremde, Hannover)

General-Vertreter

für die Schweiz:

**J. Kolbe, Ingenieur,**

Kusnacht-Zürich.

# LEHMANN & NEUMEYER

Installationsgeschäft f. Gesundheitstechn.  
Anlagen

**ZÜRICH**

Eigene Konstruktions-Bureaux

Gesundheits-  
Techn.-Anlagen  
für  
Öffentl. Bauten  
Schulen  
Krankenhäuser  
Kasernen  
Irrenanstalten

Ausstellungs-  
Localitäten  
mit in  
Funktion  
befindlichen  
Apparaten  
Schützengasse 19  
am Hauptbahnhof

Operationsäle  
Bahnhöfe  
Bedürfnisanstalten  
Fabriken  
Privatbauten  
Villen  
Restaurants  
Hotels etc.

Patente:

Fäkalien-Klär-Anlagen  
Automat. Central-Closets  
Reform-Closets

Erste Referenzen u. Zeugnisse von Behörden u.  
Privaten über im In- u. Ausland erstellte Anlagen

## Für Architekten & Baumeister.

Der Unterzeichnete empfiehlt sich für Uebernahme von

**Zimmer-, Glaser- und Schreinerarbeiten**

für Neubauten, Umbauten und Reparaturen.

Ausführung von Garten- und Grundstück-Einzäunungen,

Lieferung von

**Bauholz, Brettern und Schnittwaren**

aller Art.

Bedienung prompt, solid und **billig**. — Referenzen zu Diensten.

Lieferung auch nach auswärts.

**Jakob Walder**, Dampfsäge,  
Mech. Zimmerei- und Schreinereigeschäft,  
Zürich III W. — Telephon.

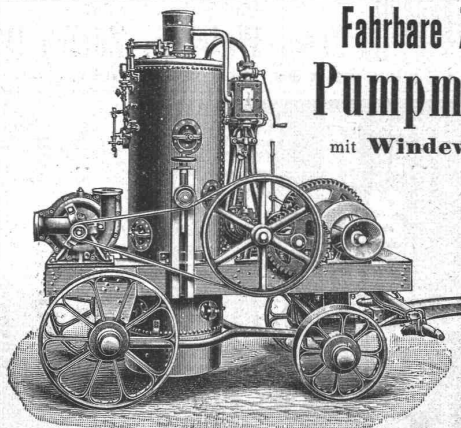
## Fahrbare Zentrifugal- Pumpmaschine

mit **Windwerk**, auch als

**Lokomobile**

verwendbar,  
bauen als  
Spezialität

**Menck &  
Hambrock,**  
Altona-Hamburg



## Gutehoffnungshütte

Aktienverein für Bergbau und Hüttenbetrieb  
in **Oberhausen (Rhld.)**

fertigt in ihren mit den neuesten und vollkommensten  
Einrichtungen ausgerüsteten Werkstätten als **Besonderheit**

**Achsen und Radreifen** aus bestem **Siemens-Martinstahl**  
für Lokomotiven, Tender und Wagen aller Art,

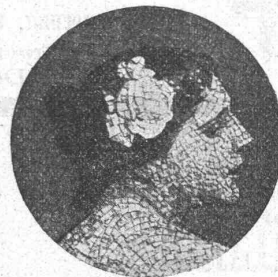
**Radgerippe** (Speichenräder)

aus bestem **Schweiseseisen** für **Wagen** aller Art,  
fertige Radsätze für **Wagen** aller Art,

sowohl für **Voll-**,

als auch für **Neben- und Klein-Bahnen.**

Vertreter für die Schweiz: **Gebr. Stebler, Zürich.**



## Tiroler Glasmalerei & Mosaikanstalt.

(Neuhauser Dr. Jele & Comp.)

**Innsbruck**

**Wien,**  
VI. Barnabiten g. 6.

**New-York,**  
53 Barclay-Street 53.

Gegründet 1861.

Mit ersten

Preisen prämiert

auf allen grossen

Ausstellungen

der

Welt.

—4—

## Mosaik

ist die einzige richtige  
Technik für Bilder,  
welche dem Wetter oder  
der Feuchtigkeit aus-  
gesetzt sind.

Serien von  
figuralen Fenstern,

Kunstobjekte

I. Ranges,

in mehr als

1200 Kirchen und

Kathedralen

aller Kontinente.

—4—

**Kostenüberschläge u. Skizzen bereitwilligst.**

## Kienast & Bärerlein, Zürich IV

—>> Gegründet 1870 <<—

**Spezialgeschäft für**

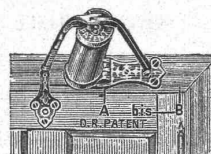
**Metzgereien, Wurstereien & Schlachthäuser**

**Kuhlanlagen & Eisschränke**

Mit Luftzirkulation

Ohne Maschinenbetrieb

Prämiert: Chicago 1893, Schlosser-Fachausstellung. Berlin 1889 und 1896,  
Ehrendiplom, goldene, silberne, bronzene Medaillen.  
**Berliner Thürschliesser-Fabrik Schubert & Werth**  
Berlin C., Prenzlauerstrasse 41, (Grösste Thürschliesser-Fabrik Deutschlands).



**Pneumatisch**

Beide mit Sicherheitshebel. D. R.-P., kann selbst durch will-  
kürliches Zuschlagen d. Tür n. ruiniert werden. 3 Jahre Garantie.  
Preiscurant gratis und franko. Auch in Eisenhandl. und Schlossereien zu haben.



**Hydraulisch**

einsetzen in gew. Tür-  
schliesser, m. Dietr. n. z. öff.



Schlosssicherung D. R. W. I.  
einsetzen in gew. Tür-  
schliesser, m. Dietr. n. z. öff.

— (Nur Firma enthaltend echt.) —



# Maschinenfabrik King & Co., A.-G., Zürich.

Eisenbahnstation Zürich-Wollishofen

Telegramm-Adresse: King Zürich.

Spezialitäten:

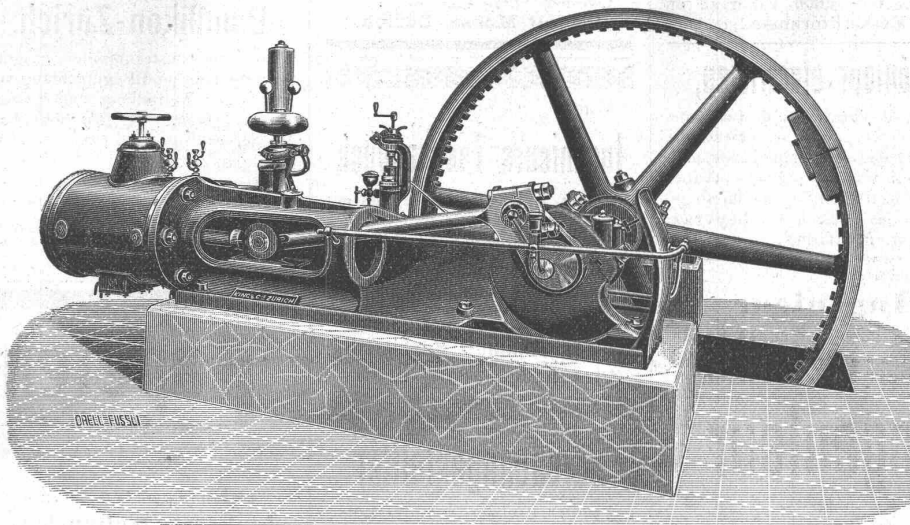
**Dampfmaschinen**

horizontale und vertikale

**Dampfkessel****Lokomobilen****Halb-Lokomobilen**

bis 250 Pferdekkräfte.

Komplette

**Dampfbetriebsanlagen**

DREI-FUSS

## Holz-Terrazzo

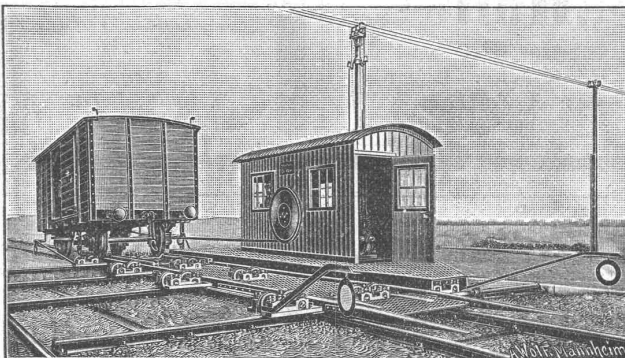
Bester fugenloser Bodenbelag.

Fusswarm, feuerfest, wasserbeständig, elastisch, sanitär und staubfrei.

Referenzen! — Keine Magnesitverbindung. — Garantie!

**Herm. Schultze, bautechn. Bureau**

Linthescherg. 10 — ZÜRICH — Telefon 4162.

**Joseph Vögele, Mannheim**

liefert seit 1842:

Weichen jeder Bauart und Spurweite für Haupt- und Nebenbahnen;

Herzstücke; Kreuzungen;

Drehscheiben u. Schiebebühnen für Lokomotiven und Wagen, mit Hand-, Dampf- und elektr. Antrieb.

Drehscheiben mit Fuhrwerk befahrbar;

Elektrische Spills, Stellwerke, Schlagbäume.

Vertreter für die Schweiz:

**Wolf & Graf, Zürich.**

## Zentrifugalpumpe,

Leistung 300 Minutenliter, ganz neu, billig zu verkaufen.

Moesle &amp; Co., Zürich.

## Kunstschmiede-Arbeiten

werden stilgerecht hergestellt nach eigenen oder fremden Entwürfen. Referenzen von ersten Architekturfirmen. Eigenes kunstgewerbliches Zeichnungsbureau. Muster-Magazin.

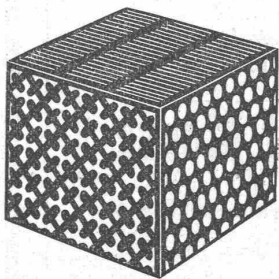
Vohland &amp; Bär, Basel.



Fabrik-Zeichen gesetzl. geschützt.

Präzisions- und Schul-Reisszeuge.

E. O. Richter &amp; Co., Chemnitz.



Gelochte und gepresste Bleche

— jeder Art. —

**Metalldraht-Gewebe**

in Messing,

Kupfer, Bronze etc. in jeder Nummer

sowie sämtliche

Maschinen für Papier-, Pappen-

und

Holzstoff-Fabrikation.

**Maschinenbau und Metalltuchfabrik Akt.-Ges.**

Raguhn i. Anh.

Die vorzüglichsten, sparsamsten

## Gas-Kochapparate

und

## Gas-Heizöfen

sind diejenigen der

Schweiz. Gasapparaten-



Fabrik Solothurn.

Vorrätig bei

Gaswerken und Gas-

den meisten

Installations-Geschäften.

Ein junger, tüchtiger

**Bautechniker**

sucht Stelle, am liebsten im Ausland. Gefl. Offerten sub Z D 7129 an **Rudolf Mosse, Zürich.**

Junger

**Bautechniker**

(nur deutsch) mit zweijährig. Praxis, sowie 3 Kl. der Stuttgarter Baugewerkschule (mit gut), guter Zeichner, sucht in der ital. Schweiz, oder in Oberitalien Stellung, am liebsten bei Bauunternehmung. Gehalt wird für die erste Zeit nicht beansprucht. Gefl. Offerten unter Chiffre Z U 7170 an **Rudolf Mosse, Zürich.**

Ein im Bau von Eisenbahnen und Wasserkraftanlagen theoretisch und praktisch gebildeter junger **Ingenieur**, d. drei Landessprachen mächtig, sucht Stelle als

**Bauführer**

oder Assistent bei einer Verwaltung oder Bauunternehmung.

Offerten sub Chiffre Z L 6036 an **Rudolf Mosse, Zürich.**

Tüchtiger

**Bauführer,**

für Aufsicht über Wohnhäuser-Bau per sofort für 4 Monate gesucht. Off. mit Referenzen und Gehaltsansprüchen unter Z Y 7199 an **Rudolf Mosse, Zürich.**

Zwecks weiterer Patentierung und Ausnützung einer sehr guten Erfindung, die bereits in zwei Staaten patentiert ist, sucht man mit

**Kapitalisten,**

am liebsten Techniker, in Verbindung zu treten. Bedingungen nach Ueber-einkunft. Offerten sub Chiffre Z W 6747 an **Rudolf Mosse, Zürich.**

Der Gesamtauflage der heutigen Nummer liegt ein Prospekt betr.: „Amtl. Versuchsergebnisse“ von der Firma A. Hering, Maschinen- u. Ueberhitzerfabrik in Nürnberg bei, worauf wir unsere werten Leser noch besonders aufmerksam machen.

**Clichés**

für Buchdruck fabriziert  
**Ernst Doelker, Zürich III.**  
Ankerstr. 23. Telephon 394.

**Heliographie- & Paus-Papiere****Lichtpausen**

in Heliographie  
und in



liefern

**Hatt & Cie., Zürich,**  
Untere Mühlesteg 2. Telephon 4116.

**Bautechniker,**

jüngerer, (Württembgr.), Absolvent der 4. Kl. Stuttgart, zur Zeit in erstem Baugeschäft tätig, sucht, gestützt auf la. Zeugnisse und Referenzen, sich per sofort oder später zu verändern. Gefl. Angebote unter F P 4148 an **Rudolf Mosse, Pforzheim, (Baden).**

**Ingenieur électricien,**

diplôme de l'université de Lausanne et de l'école supérieure d'électricité de Paris, demande emploi dans maison de construction. Désire s'occuper de la construction et du montage. Adresser les offres à Mr. **Leyvraz, imprimeur, Montreux.**

Diplomierter

**Ingenieur**

vom eidg. Polytechn. sucht Stelle. Offerten unter Chiffre Z H 7408 an **Rudolf Mosse, Zürich.**

**Ingenieur**

für

**Gas- u. Wasser-Installationen.**

Gesucht zu möglichst baldigem Eintritt in ein renommirtes Installations-Geschäft in Zürich für Bureau und Reisen ein energischer, tüchtiger Ingenieur m. Sprachkenntnissen, gewandt im Verkehr mit der Kundschaft, geübter Zeichner und vollständig in feinen Haus-Installationen, Entwässerungen, Wasserversorgungen, sowohl bez. Ausarbeitung von Kostenvoranschlägen wie Bauleitung, Abrechnung etc. erfahren.

Bei entsprechenden Leistungen angenehme und selbständige Lebensstellung.

Gefl. ausführliche Offerten mit Details betr. Familienstand, Nationalität, bisheriger Carrière, etc., unter Aufgabe von Referenzen und Beifügung von Zeugniskopien unter Chiffre Z A 7276 an die Annoncen-Expedition **Rudolf Mosse, Zürich.** Strengste Diskretion zugesichert.

2 tüchtige

**Tunnelaufseher**

per sofort gesucht.

Offerten unter Chiffre Z Y 7374 an **Rudolf Mosse, Zürich.**

Von

**Ingenieurs Taschenbuch**

erscheint Anfang Oktober die mit Ungeduld erwartete

XVIII. neu bearbeitete Auflage

Preis in 2 Lederbänden Fr. 21.35.

Bestellungen werden schon jetzt vorgemerkt in

**Caesar Schmidts Buchhandlg.**  
**Zürich, Fraumünsterstrasse 14.**

**Bureauangestellter**

gewandter Rechner, spez. für Lohnlisten, mit flotter Schrift, der italienischen Sprache in Wort u. Schrift mächtig, mit etwas Kenntnis der französischen Sprache, wird sofort zu engagieren gesucht.

Offerten sub Chiffre Z X 7373 an **Rudolf Mosse, Zürich.**

Diplomierter

**Ingenieur**

von der technischen Hochschule in München, Schweizer, sucht sofort Stelle. Wasserbau u. Eisenbahnbau bevorzugt. Offerten sub Z S 7418 an **Rudolf Mosse, Zürich.**

Des Ingenieurs Taschenbuch

**„Hütte“**

traf soeben ein bei

**Ed. Raschers Erben,**  
**Meyer & Zellers Nachf.**  
**Rathausquai 20.**

**F.W. Smalenburg,**

Zivil-Ingenieur,

**Bendlikon-Zürich.**

Beratung in technischen Fragen; Ausarbeitung und Begutachtung von Projekten; Aufstellung von Kostenvoranschlägen. — Eisenbahnbau, Wasserversorgungen. Konzessionsanfragen.

Referenzen von ausgeführten Werken: La Goule, Sonceboz, Moutier, Arosa, Linthal, Biel-Leubringen, St. Imier-Sonnenberg u. s. w. stehen zu Diensten.

**Tapeten**

moderne Dessins und Farben, grösste Auswahl in allen Preisen.

**Tekko-Tapeten**, sol., waschb.**Linkrusta-Walton**, Ersatz f. Holztäfel.**Anaglypta** für Plafonds.

Muster & Kat. **Spezialhaus Zürich**  
grat. & franko **Bahnhofstr. 38**

**J. Bleuler.****Maschinentechniker,**

mit mehreren Jahren Praxis, sowie Kenntnissen im Brückenbau, sucht Anstellung. Off. sub Z R 7417 an **Rudolf Mosse, Zürich.**

Für Techn. Vorarbeiten im Bahn- und Strassenbau empfiehlt sich  
**B. Emch, Bern,**  
**Ingenieurbureau.**

**ERSPARNIS**

an Kosten, Zeit und Arbeit erzielt man bei Aufgabe von Annoncen für Zeitungen, Zeitschriften etc. durch die

**Annoncen-Expedition Rudolf Mosse**Centralbureau für die Schweiz: **ZÜRICH, Theaterstrasse 5**

Agenturen: Aarau, Basel, Bern, Biel, Chur, St. Gallen, Glarus, Lausanne, Luzern, Schaffhausen, Solothurn, Zofingen.

Kosten-Anschläge \* \* Annoncen-Entwürfe \* \* Kataloge gratis.