

**Zeitschrift:** Schweizerische Bauzeitung  
**Herausgeber:** Verlags-AG der akademischen technischen Vereine  
**Band:** 39/40 (1902)  
**Heft:** 14

## **Werbung**

### **Nutzungsbedingungen**

Die ETH-Bibliothek ist die Anbieterin der digitalisierten Zeitschriften auf E-Periodica. Sie besitzt keine Urheberrechte an den Zeitschriften und ist nicht verantwortlich für deren Inhalte. Die Rechte liegen in der Regel bei den Herausgebern beziehungsweise den externen Rechteinhabern. Das Veröffentlichen von Bildern in Print- und Online-Publikationen sowie auf Social Media-Kanälen oder Webseiten ist nur mit vorheriger Genehmigung der Rechteinhaber erlaubt. [Mehr erfahren](#)

### **Conditions d'utilisation**

L'ETH Library est le fournisseur des revues numérisées. Elle ne détient aucun droit d'auteur sur les revues et n'est pas responsable de leur contenu. En règle générale, les droits sont détenus par les éditeurs ou les détenteurs de droits externes. La reproduction d'images dans des publications imprimées ou en ligne ainsi que sur des canaux de médias sociaux ou des sites web n'est autorisée qu'avec l'accord préalable des détenteurs des droits. [En savoir plus](#)

### **Terms of use**

The ETH Library is the provider of the digitised journals. It does not own any copyrights to the journals and is not responsible for their content. The rights usually lie with the publishers or the external rights holders. Publishing images in print and online publications, as well as on social media channels or websites, is only permitted with the prior consent of the rights holders. [Find out more](#)

**Download PDF:** 21.02.2026

**ETH-Bibliothek Zürich, E-Periodica, <https://www.e-periodica.ch>**

# Schweizerische Bauzeitung

Wochenschrift

für Bau-, Verkehrs- und Maschinentechnik

Herausgegeben  
von

**A. WALDNER**

Dianastrasse Nr. 5, Zürich 11.

Verlag des Herausgebers. — Kommissionsverlag: Ed. Rascher, Meyer & Zeller's Nachfolger in Zürich, Rathausquai 20.

Organ

des Schweizer. Ingenieur- und Architekten-Vereins und der Gesellschaft ehemaliger Studierender des eidg. Polytechnikums in Zürich.

**Abonnementspreis:**  
Ausland... Fr. 25 per Jahr  
Inland... „ 20 „ „

**Für Vereinsmitglieder:**  
Ausland... Fr. 18 per Jahr  
Inland... „ 16 „ „  
sofern beim Herausgeber  
abonniert wird.

**Abonnements**  
nehmen entgegen: Heraus-  
geber, Kommissionsverleger  
und alle Buchhandlungen  
und Postämter.

**Insertionspreis:**  
Pro viergespaltene Petitzeile  
oder deren Raum 30 Cts.  
Haupttitelseite: 50 Cts.

**Insertate**  
nimmt allein entgegen:  
Die Annoncen-Expedition  
von  
**RUDOLF MOSSE**  
in Zürich, Berlin, Breslau,  
Dresden, Frankfurt a. M.,  
Hamburg, Köln, Leipzig,  
Magdeburg, München,  
Nürnberg, Stuttgart, Wien,  
Prag, London.

Bd XL.

ZÜRICH, den 4. Oktober 1902.

Nº 14.

## Wasserversorgung Hettenschwil (Aargau).

Ueber die Erstellung der Wasserversorgung Hettenschwil wird hie-  
mit Konkurrenz eröffnet.

Allfällige Reflektanten mögen ihre Uebernahmeforderungen für die Ge-  
samt- oder Abteilungsarbeiten **bis längstens den 9. Oktober a. e.**  
unter der Aufschrift „**Wasserversorgung**“ dem Präsidenten der Kom-  
mission, Hrn. **Gemeindeammann Fuchs** einreichen, woselbst auch  
Pläne und Baubeschrieb zur gefälligen Einsicht liegen.

**Hettenschwil**, den 27. Sept. 1902.

Im Auftrag der Wasserversorgungskommission,  
**Meinr. Vögeli**, Aktuar.

Infolge Aenderung der Dessins gebe ich mehrere  
grössere und kleinere Partien

## Mosaikplatten

**ganz billig** ab, partieweise oder auch in kleinen Quantitäten.

**A. Werner-Graf**,

Mosaikplattenfabrik in Winterthur.

**Einzig echte Mettlacher**  
**Steinzeug-Bodenplatten, glasierte Wandplatten,**  
**Stallklinker und Röhren,**

wetterbeständige Bauterracotta (matt und in Majolica),  
**Figuren und Vasen zu Bauzwecken und für Gärten von**  
**Villeroy & Boch in Mettlach und Merzig.**

**Verblendsteine**

in 7 verschiedenen Farben, glasiert und unglasiert, von  
**Ph. Holzmann & Cie. in Frankfurt a. M.**

**sog. Saargemünder Thonplatten, stahlhart gebrannt**  
von **A. Brach in Kleinblittersdorf.**

**Prima Schlackenwolle**

**Ladenständler. — Dekor. Bauguss von C. Flink, Mannheim.**

**Vertreter: Eugen Jeuch in Basel.**

Naturmuster und Preiscourant zu Diensten.



erhellen halbdunkle Räume  
durch **Tageslicht**. Keller-  
beleuchtung durch Einfall-  
Lichte. Für beste Lichtaus-  
nutzung fordere man unsere  
**kostenlosen** Voranschläge.  
Broschüren u. amtliche Be-  
richte über Lichtwirkung  
gratis und franko durch das

**Deutsche**  
**Luxfer-Prismen**  
**Syndikat G. m. b. H.**  
**Berlin S**

Ritterstrasse Nr. 26.  
Fabriken in **Berlin** und  
**Bodenbach a. E.**

Alleinverkäufer für die Ostschweiz:  
**Rob. Looser, Zürich V,**  
Konkordiastr. 22,  
beim Römerhof. Telefon 652.

## Jaeger's Hochdruckgebläse

(effektiv auf 3 m Wassersäule drückend) und

## Jaeger-Pumpen

sind in der ganzen Welt verbreitet.

**C. H. Jaeger & Co., Leipzig-Pl.**

Grösstes Werk dieser Branche.



## Asphalt-

und Zement-Arbeiten aller Art

Trottoirs, Keller- und Brauerei-Böden, Terrassen, Korridore, Remisen  
Magazine, Durchfahrten etc.

### Asphaltierung von Kegelbahnen

Holzpflasterungen

Stallböden

Antikalkolithböden, öl- und säure-  
fest, für Fabriken, Maschinen-  
räume etc.

Asphalt-Parkett

Beton-Bau

Plättli-Böden

Asphalt-Blei-Isolierplatten zur  
Abdeckung von Gewölben, Fun-  
damenten, Unterführungen etc.  
Dachpapp-Dächer

### Holzcement-Dächer.

Mehrjährige Garantie für alle Arbeiten.

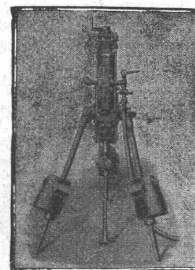
**E. Baumberger & Koch, Basel**

Asphalt- und Zementbaugeschäft.

## Institut Concordia Zürich.

Vorbereitungsschule für Polyt., technische und chemische Schulen  
des In- und Auslandes. Internat und Externat. Staatlich geschützte  
Anstalt. Beste Erfolge. Vorzügliche Referenzen.

## LUFT-Kompressoren. 12 Modelle, 300 Grössen, Katalog 34.



Gesteins-Bohrmaschinen. 35,500 in Gebrauch. Katalog 42.

**Ingersoll-Sergeant** Co. m. b. H.,  
Berlin.

General-Vertreter (Schweiz)

**Ed. Hanus, Genf, 11 Rue Petitot.**

## Stegbau-Ausschreibung.

Die Ortsgemeinde **Halden** bei Bischofszell, Kt. Thurgau, ist Willens, einen **eisernen Steg** über die Thur erstellen zu lassen. Die resp. Bauübernehmer können von Unterzeichnetem Längenprofil und Situationsplan zur Einsicht beziehen.

Namens der Baukommission:  
**Jb. Ruggle**, Ortsvorsteher.

### Eisenkonstruktionen.

Die Lieferung und Montierung von 3 eisernen Strassenbrücken über die Biber im Gesamtgewicht von ca. 35 Tonnen, sowie von 2 eisernen Schleusenanlagen ist zu vergeben.

Offerten bis 6. Oktober an unterzeichnete Amtsstelle, wo auch näheres einzusehen ist.

**Schaffhausen**, den 18. September 1902.

Kant. Strassen- u. Wasserbau-Inspektion.

## Das Schweiz. Bauadressbuch

für Hochbau, Ingenieur-Maschinenwesen und Kunstgewerbe erscheint im Frühjahr nächsten Jahres.

**Subskriptionspreis Fr. 6.—.**

**Annoncen** sind an das Bureau des Schweiz. Bauadressbuches **B. Benda** (Th. Sack, succ.) **Lausanne**, einzusenden.

## Fabriksteigerung in Wauwil, Kt. Luzern.

Gemäss Urteil des h. Obergerichtes des Kt. Luzern vom 22. Juli 1902 lässt Hr. Grossrat Robert Siegwart in Wauwil, als Liquidator der durch Ableben des Hrn. Karl Siegwart sel. erloschenen Kollektivgesellschaft Siegwart & Cie., Glashütte Wauwil, **Donnerstag den 23. Oktober 1902**, nachmittags 2 Uhr, im Gasthause zur «Post» in **Wauwil** unter amtlicher Aufsicht öffentlich und freiwillig versteigern:

### An Gebäuden:

1. Glasfabrikgebäude mit östlichem Anbau, mechanischer Einrichtung, Kamin und Wasserkraft.
2. Schleiferei- und Reibereigebäude mit mechanischer Einrichtung, Turbine, Schmiedesse und Scheuneanteil.
3. Magazingebäude mit daran gebautem Hausanteil.
4. Torfhütte.
5. Arbeitshaus.
6. Langmagazin mit Bureau.

### An Land:

7. Hausmatte resp. Gebäudeplatz.
8. Neumattacker und Weiher.

Die Steigerungsbedingungen, wie solche durch obergerichtliches Urteil vom 22. Juli festgestellt worden sind, können sowohl beim Liquidator, als auch bei der Gemeinderatskanzlei Wauwil eingesehen werden.

**Wauwil**, 20. August 1902.

**Der Liquidator.**



## KIRCHNER & Co.,

Leipzig-Sellerhausen.

Grösste Spezialfabrik von

### Sägewerkmaschinen

und

### Holzbearbeitungsmaschinen

Ueber 60 000 Maschinen geliefert,  
62 höchste Auszeichnungen.  
Weltausstellung Paris 1900:  
Höchste Auszeichnung „Grand Prix“.

**Filiale: ZÜRICH, Bahnhofstrasse 89,**  
— TELEPHON 3866 —

## Dr. Münch & Röhrs, BERLIN N.W. 21.



# Mauerfarben

Verbesserte Oelfarben  
Wirksamster Schutz für  
Eisen u. Wellblech  
gegen Rost.

für Holz- und Mauerwerk,  
gegen chemische,  
atmosphärische und mechanische Einwirkungen.

### Dr. Münch's Lack-Dauerfarben

sehr harter, eleganter Emaille-Anstrich.  
Widerstandsfähig gegen Desinfektionswaschungen, Salzlösungen etc.  
für Krankenhäuser, Schulen, Badeanstalten, Accumulatoren-Räume etc.

Vertreter für die Schweiz: **C.A. Ulbrich & Co., Techn. Bureau, Zürich.**

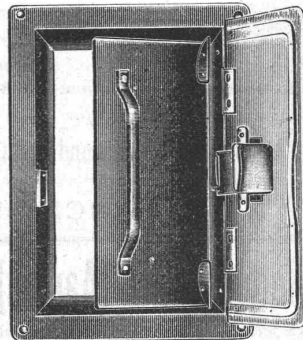
## PANZERKASSEN, GELDSCHRÄNKE

Emil Schwyzer & Co. Zürich

## Feuersichere Kamintüre

Patent Nr. 21919

mit Schliesszwang u. Sicherheitsvorrichtung  
gegen Abziehen des Schlüssels bei geöffneter Türe.



Kamintür geöffnet,  
mit Schutztüre.

In allen besseren Eisenhandlungen erhältlich.

Obige Türe aus Schmiedeeisen ist von grösster Wichtigkeit für Architekten u. Baumeister. Absolute Unmöglichkeit, den Schlüssel abzuziehen, bevor die Türe vollständig geschlossen ist. Wird entweder mit innerer Schutztür od. herabfallender Schutzklappe versehen.

Preise der Türen ohne Schlüssel: Rahmenmass:

innen 25 cm Höhe, 15 cm Breite,  
ausssen 34 cm Höhe, 24 cm Breite.

pro Stück

Mit innerer Schutztüre . . . Fr. 6.—

„ herabfallender Schutzklappe „ 6.50

Schlüssel extra . . . „ —.40

## Siegwart-Balkenfabrik A.-G., Luzern

empfiehlt ihre

## Zement-Hohlkasten, Pat. Nr. 19425,

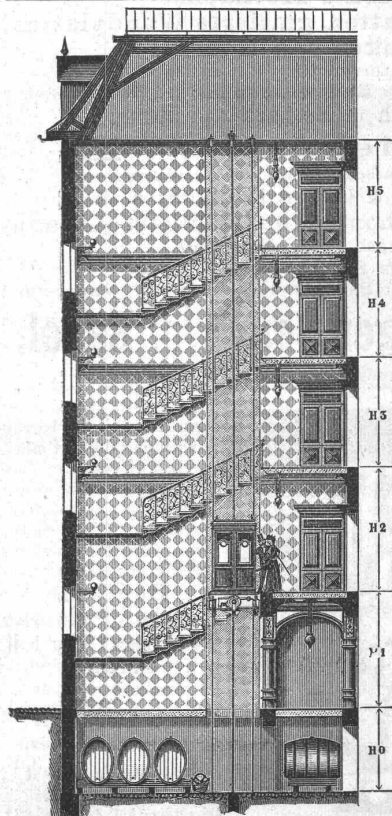
mit armierten Seitenwandungen für beliebige Spannungen.

Die **fertig erstellten Balken** werden im Bau frei ohne Verschalung auf die Tragmauern aneinander gelegt und die Fugen nachträglich vergossen.

**Einfachster Einbau.**  
**Feuersicher.**

**Grosse Tragfähigkeit.**  
**Schalldicht.**

Vertreter für die Ostschweiz: Zürich, Basel, Solothurn und Bern.  
**Herr Franz Visintini, Architekt, Zürich.**



## C. Wüst & Comp., Seebach - Zürich

bauen als

Spezialität:

**Elektrische**

**Waren-**

und

**Personen-  
Aufzüge**

automobil und mit  
stationärer Winde

nach eigenem,

patentiertem System.

Billigste Anschaffungs-  
und Betriebskosten.

Absolut ruhiger Gang.

Präzise Steuerung.

Vorzügliche Fangvorrichtung.

Projekte und Kostenvoranschläge gratis.



# Schweizerische Accumulatorenwerke Tribelhorn A.-G., Olten & Zürich.

## Accumulatoren

stationäre und transportable  
für Kraft, Licht, Traktion und Medizinalzwecke.

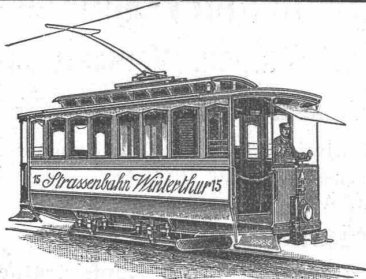
Société anonyme suisse des accumulateurs Tribelhorn, Olten et Zurich.

## Accumulateurs

stationnaires et transportables  
— pour Force, Lumière, Traction et Médecine —

**C. A. Grüssy, Zivilingenieur,**  
Altstetten-Zürich.

Uebernahme technischer Vorarbeiten für Bahn-  
und Strassenbau, Wasserversorgung  
und Kanalisation.



Elektrische  
**Strassenbahnen**  
mit Gleich-  
und Mehrphasenstrom.

## Aktiengesellschaft vormals Joh. Jacob Rieter & Co., Winterthur.

Paris 1900. Grand Prix; 3 goldene und 1 silberne Medaille.

Komplete Anlagen für  
**Elektrische Beleuchtung u. Kraftübertragung**  
**Elektrische Bahnen.**

Elektrischer Antrieb einzelner Arbeitsmaschinen.

**Hydraulische Anlagen:**  
Turbinen Francis, Jonval, Girard, Pelton,  
Präzisionsregulatoren, hydraulische und elektrische Bremsregulatoren.

## Gesellschaft der Ludwig von Roll'schen Eisenwerke

Filiale: Giesserei Bern liefert:



**Hebezeuge jeder Art** als: Laufkräne, und feste od. fahrbare  
**Drehkräne** für Hand- und speciell  
elektrischen Betrieb; **Aufzüge** für hydraulischen, elek-  
trischen, und Transmissionsbetrieb.

**Eisenbahnmaterial** als: Drehscheiben und Schie-  
bebühnen für Wagen und Lokomotiven;  
Hand-, Dampf- und elektrischer Betrieb.  
**Weichen** für Haupt- u. Nebenbahnen, f. Vignol- u. Rillen-Schienen.  
**Barrieren** mit und ohne Verriegelung und Vorläuten.

**Zahnstangenoberbau; komplette Seilbahnen**  
für Güter- und Personentransport. (Eigene patentierte Systeme.) Sei  
1898 15 Touristen-Seilbahnen geliefert.

**Schleusenanlagen** für Hand- und elektrischen Antrieb.  
Hydraulische, automatische **Zementsteinpressen.**  
— Angaben über zahlreiche Ausführungen, Referenzen, Projekte  
und Kostenvoranschläge stehen zu Diensten. —

## NAEGELY, SCHMID & Co ZÜRICH

**Lack & Farben-Fabrik**  
Altstetten  
gegründet 1850.



empfehlen  
allen  
Grosskonsumenten  
und Wiederverkäufern  
ihre nachstehenden la. Artikel:

**Lacke für alle Zwecke**  
eigener Fabrikation wie auch der  
Standard Varnish Works  
unter jeder Garantie.  
**Bleiweiss in Pulver und in Oel.**  
**Mennige** „ „ „ „ „ „  
**Zinkweiss** „ „ „ „ „ „  
**Leinöl, Oelfarnis, Terpentinöl.**  
**Alle bunten Farben.**  
**Emaillacke in allen Farben.**  
**Ripolin in allen Farben.**  
**Pinse.**  
**Bodenwiche und Stahlspäne.**  
**Tuben- und Büchsenfarben in Oel.**  
**Alle Malerartikel.**

— Preislisten und Muster zu Diensten. —  
**Unsere allein echte**  
**Schuppenpanzerfarbe Ferrubron**  
**ist der beste und**  
**billigste Eisenanstrich.**

## Telegraphenstangen und Leitungsmasten

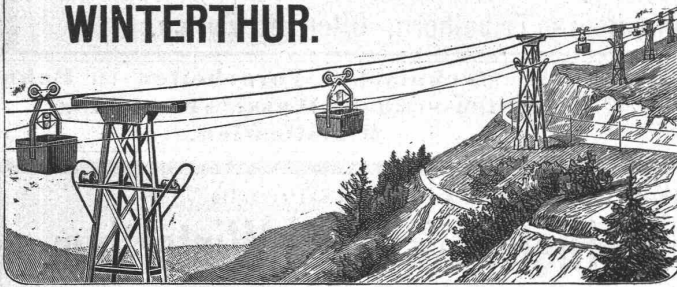
für elektrische Anlagen aus vorzüglichen, schlanken Hölzern des Schwarzwaldes, sowie bayerischer und mittelhessischer Gebirgs-  
forsten, imprägniert (kyanisiert) nach den Bedingungen der deutschen Reichspostverwaltung.

## Eisenbahnschwellen

jeder Holzart, beliebiger Dimensionen, imprägniert nach Staatsbahnvorschriften, auch unimprägniert.  
Grösste Leistungsfähigkeit. — 9 Imprägnier- und Kyanisieranstalten. — Günstigste Lage für Export nach allen Ländern.

**Gebr. Himmelsbach, Freiburg i. Baden.**

## Fritz Marti A.-G. WINTERTHUR.



### Drahtseil-Bahnen

neuesten verbesserten Systems.

Grosse Solidität. — Sicheres Funktionieren. — Einfache Bedienung.

Weitgehende Garantien. — Kostenanschläge gratis.

Einfaches & billiges Transportmittel

für Erze, Kohlen, Lehm, Sand, Holz, Ziegelsteine, Kalk, Zement, Getreide etc. etc.

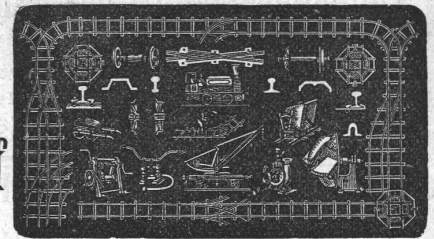
Unabhängig von der Bodenbeschaffenheit, überall anwendbar.

Grösste Steigungen und sehr grosse Spannweiten zulässig.

Maschinenhallen & Werkstätten in Wallisellen b. Zürich & in Bern b. Weyermannshaus.

## Miete & Verkauf

von



**Bau-Unternehmer-Material.**  
Kl. Lokomotiven. Pumpen. Ventilatoren.

Transportable **Stahlbahnen**,

Rollbahnschienen, Rollwägelchen, Radsätze, Bandagen,  
Kupplungen, Stahlgussräder für Rollwagen, Dreh-  
scheiben, Achsen, Kreuzungen.

==== **Lokomotilen.** ====

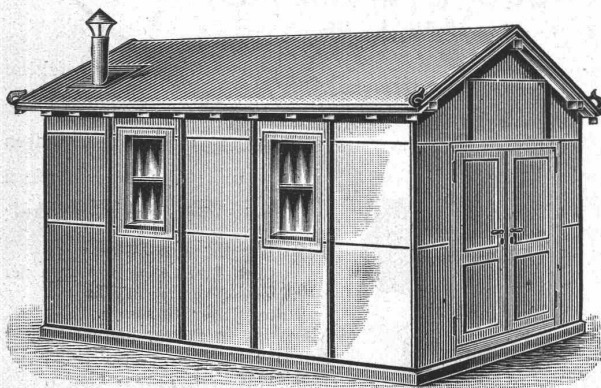
Drahtseile, Kabelwinden, Stahl- & Kupferdrähte.

Neuester **Gas- & Petroleum-Motor**  
(höchste Auszeichnungen).

## Schweizer. Xylolith-(Steinholz)-Fabrik Wildegg RILLIET & KARRER

✚ Pat. No. 9080.

Wärter- und Gärtner-Buden in allen Grössen.



Transportable Magazine,  
**Bureaux**  
und kleinere Bauten.

Ferner:

Kühl- und Trockenkammern.  
Eiskasten zur Konservierung  
von Eis.

Wandverkleidungen.

Einrichtung  
von feuersicheren Räumen.  
Treibkasten.

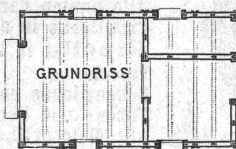
Fix und fertig in Wildegg  
in Bahnwagen verladen.

**Vorteile:**

Feuersicher. Schutz gegen  
Kälte und Wärme.

Hygienisch. Transportabel.  
Projekte und Voranschläge gratis.

Man  
verlange  
Muster.



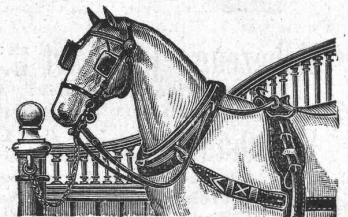
Prospekte  
und  
Atteste.

A. Jucker, Nachf. v.  
**Jucker-Wegmann,**  
Papierhandlung z. Hecht,  
Schiffände 22, Zürich.

Grosses Lager  
von  
Pauspapieren, Pausleinen  
und Zeichenpapier,  
Rollen und Bogen,  
in nur vorzüglichen Qualitäten,  
Holzementpapier, Dach-  
pappen, Bodenbelag- und  
Teppich-Unterlag-Papiere.

**Patent-Bureau**  
J. Humund Ing. Werdmühleg. Zürich

Gebr. Lincke, Zürich



**Stall-Einrichtungen**

Gold. Medaillen: Zürich, Bern, Genf.

**Gussbausteine**  
5, 7, 10, und 14 cm stark für  
**Scheidewände.**

**+ 15483**

Referenzen und Muster  
gerne zu Diensten.

**Guss-Baustein-Fabrik Zürich.**

**Mettlacher Mosaik-Platten** von **Villeroy & Boch** in Mettlach und Merzig

schönstes und bestes Material zu Fussböden, Wandbekleidungen und Verblendungs-Arbeiten aller Art.

*Reichassortiertes Fabriklager in Zürich bei*

**T. Sponagel & Co., Industriequartier Zürich III.**