

**Zeitschrift:** Schweizerische Bauzeitung  
**Herausgeber:** Verlags-AG der akademischen technischen Vereine  
**Band:** 39/40 (1902)  
**Heft:** 13

## Werbung

### Nutzungsbedingungen

Die ETH-Bibliothek ist die Anbieterin der digitalisierten Zeitschriften auf E-Periodica. Sie besitzt keine Urheberrechte an den Zeitschriften und ist nicht verantwortlich für deren Inhalte. Die Rechte liegen in der Regel bei den Herausgebern beziehungsweise den externen Rechteinhabern. Das Veröffentlichen von Bildern in Print- und Online-Publikationen sowie auf Social Media-Kanälen oder Webseiten ist nur mit vorheriger Genehmigung der Rechteinhaber erlaubt. [Mehr erfahren](#)

### Conditions d'utilisation

L'ETH Library est le fournisseur des revues numérisées. Elle ne détient aucun droit d'auteur sur les revues et n'est pas responsable de leur contenu. En règle générale, les droits sont détenus par les éditeurs ou les détenteurs de droits externes. La reproduction d'images dans des publications imprimées ou en ligne ainsi que sur des canaux de médias sociaux ou des sites web n'est autorisée qu'avec l'accord préalable des détenteurs des droits. [En savoir plus](#)

### Terms of use

The ETH Library is the provider of the digitised journals. It does not own any copyrights to the journals and is not responsible for their content. The rights usually lie with the publishers or the external rights holders. Publishing images in print and online publications, as well as on social media channels or websites, is only permitted with the prior consent of the rights holders. [Find out more](#)

**Download PDF:** 18.04.2026

**ETH-Bibliothek Zürich, E-Periodica, <https://www.e-periodica.ch>**

**Maschinenfabrik Oerlikon**  
Oerlikon bei Zürich

Weltausstellung Paris 1900 — 2 Grands Prix.

**Elektrische Anlagen**  
jeden Umfanges.

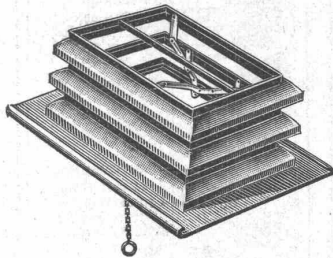
Kraftübertragung. Kraftverteilung. Beleuchtung. Elektromechanische  
Anwendungen. Elektrochemie. Tramways. Nebenbahnen. Vollbahnen.

**Generatoren und Motoren**  
für Gleichstrom, Einphasen- und Mehrphasenstrom.

**Transformatoren.**

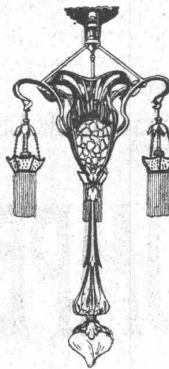
Elektrisch angetriebene Werkzeugmaschinen.  
Spezialitäten für Kessel-, Brücken- und Schiffsbau.

### Permanent Luft und Licht



durch Anwendung unserer regensicheren  
**Hebel-Dachfenster „IDEAL“**  
(D.R.-P. u. Auslandspatente angemeldet.)  
Bedeutend grösserer Ventilationseffekt durch parallel. Hub der Rahmen, Öffnen durch Hebelmechanismus mit Übersetzung, Schliessen selbsttätig durch Eigengewicht, keine gleitende Reibung, kein Verrosten, kein Versagen des Mechanismus, Bedienung von jedem beliebigen Punkte aus ohne besondere Zugvorrichtung, vorzüglich zum Absaugen von Gasen, Staub, Dämpfen etc., an Einfachheit und unbedingter Zuverlässigkeit unübertroffen vor allen anderen Systemen. Verlangt ausführl. illustr. Prospekt von der

Rothenfelder Blechwarenfabrik A.-G., Bad Rothenfelde in Hannover 33.



**Stirnemann & Weissenbach, Zürich**  
Installationsgeschäft für elektr. Anlagen,  
empfehlen ihre namhafte, stets 1200—1500 Muster  
enthaltende Ausstellung

### Elektrischer Beleuchtungskörper

sowohl in Renaissance, Empire, Rococo etc.  
als namentlich moderner Kunstrichtung  
aus hervorragenden Fabriken.

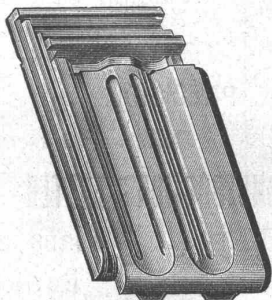
**Spezielle künstlerische Entwürfe u. Album**  
von ersten deutsch., franz., engl.  
und ital. Leuchterfabriken zur Verfügung.  
Montierung u. Installationen durch eigene tüchtige Monteure.

Werkstätte für Beleuchtungskörper, sowie  
zum Umarbeiten und Renovieren älterer Leuchter.

## TONWARENFABRIK EMBRACH A.-G.

in Embrach-Zürich.

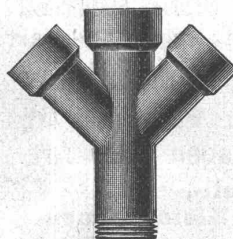
### Steinzeug-Röhren und Façonstücke.

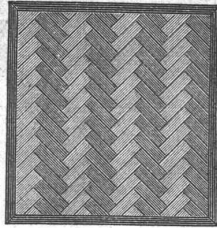


Drain-Röhren.  
Dauerhaftester Bodenbelag:  
**„Rostolith“**

Steine für Fahrstrassen und Stallböden.  
Platten für Trottoirs, Fabrikböden (säurefest).  
Wandverkleidungen.

**Ziegel und Falzziegel**  
in allen Farben glasierte, auch unglasierte.





### Auf Blindboden aufgeschraubt

Ia. Platten von 1,0 x 1,0 diagonal, Unifarben.  
 « « « 0,50 x 0,50 » in 2 Farben.  
 « « « 1,0 x 0,50 } Parkettform.  
 « « « 0,66 x 0,33 }

Schrauben versenkt und verkittet.



## Schweizer. Xylolith-(Steinholz)-Fabrik, Wildegg RILLIET & KARRER.

+ Patent Nr. 9080.

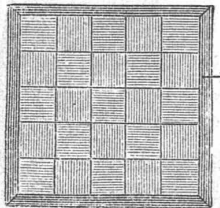
### Auf Zementbeton in Mörtel verlegt

in allen Formaten von 50/50 cm abwärts.

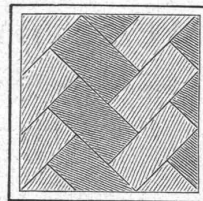
Nach allen Dessins in viereck,  
 rechteck, achteck und in 3 Farben,  
 Parkett ähnliche Form.

Muster, Prospekte, Album und Atteste  
 gratis und franko.

**Xylolith**  
 feuersicher,  
 warm.



**Steinholz**  
 schalldämpfend,  
 solid.



**Fabrik-Zeichen**  
 gesetzl. geschützt.

Präcisions- und Schul-  
 Reisszeuge.

E. O. Richter & Co.,  
 Chemnitz.

Die zuverlässigsten  
**CONDENSTÖPFE**

liefert **J. AUMUND, Ingen.**,  
 Werdmühlegasse 17, parterre  
**ZÜRICH.**  
 Verlangen Sie Prospekt und Referenzen.

Telephon 2967.

### Kunstschmiede-Arbeiten

werden stilgerecht hergestellt nach  
 eigenen oder fremden Entwürfen.  
 Referenzen von ersten Architektur-  
 firmen. Eigenes kunstgewerbliches  
 Zeichnungsbureau. Muster-Magazin.  
 Vohland & Bär, Basel.

## ARMATURENFABRIK ZÜRICH

Filiale der ARMATUREN & MASCHINENFABRIK  
 ACT. GES. vormals J. A. HILPERT, NÜRNBERG.  
 empfehlen ihre

### PUMPEN ALLER SYSTEME & GRÖSSEN

speziell

# CENTRIFUGAL- BAU- MEMBRAN- DUPLEX- PUMPEN

### HAUSSCHWAMM UND JEDE PILZBILDUNG

WIRD ZERSTÖRT UND VERHINDERT DURCH  
**MIKROSOL**

IN DER PRAXIS  
 VORTREFFLICH  
 BEWÄHRT.

BEZUGNACH  
 A. IM  
 CENTRALBLATT  
 DER  
 BAUVERWALTUNG  
 (HERAUSGEGEBEN IM  
 MINISTERIUM DER  
 ÖFFENTL. ARBEITEN.  
 BERLIN IN N° 59 VON 1901)

ALLEINIGE HERSTELLER:  
**ROSENZWEIG & BAUMANN,**  
 FARBENFABRIKEN KASSEL  
 HOHL-STR. 54. D. KAISERS- & KÖNIGS-

## Gutehoffnungshütte

Aktienverein für Bergbau und Hüttenbetrieb  
 in **Oberhausen (Rhld.)**

fertigt in ihren mit den neuesten und vollkommensten  
 Einrichtungen ausgerüsteten Werkstätten als **Besonderheit**

**Achsen und Radreifen** aus bestem **Siemens-Martinstahl**  
 für Lokomotiven, Tender und Wagen aller Art,  
**Radgerippe** (Speichenräder)  
 aus bestem **Schweisseisen** für **Wagen** aller Art,  
 fertige Radsätze für **Wagen** aller Art,  
 sowohl für **Voll-**,  
 als auch für **Neben- und Klein-Bahnen.**  
 Vertreter für die Schweiz: **Gebr. Stebler, Zürich.**

## Fabrique de Machines de Fribourg

Fondée en 1859 Société Anonyme Outillée à neuf en 1901

TURBINES à haute pression Dernières constructions. TURBINES FRANCIS perfectionnées.

RÉGULATEURS DE PRÉCISION

Transmissions syst. Sellers. Paliers graisseurs.

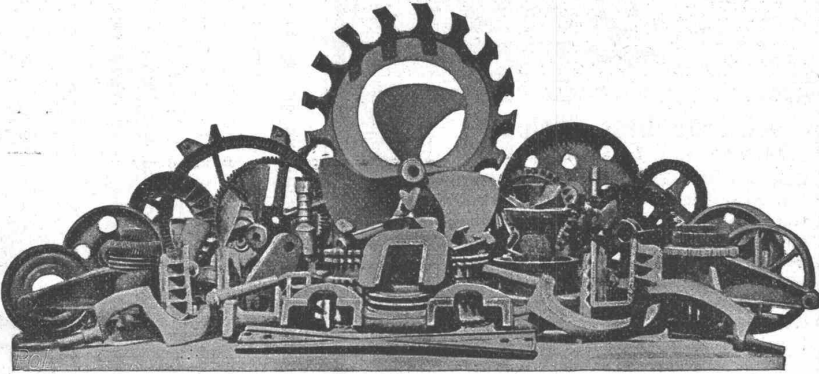
PONTS MÉTALLIQUES et CONSTRUCTIONS EN FER

Conduites Réservoirs. Plans et Devis sur demande.

Aktien-Gesellschaft der Eisen- und Stahlwerke  
 von **Georg Fischer, Schaffhausen** (Schweiz).

**Stahlformguss: Martinstahl — Converterstahl — Tiegelstahl.**

**Material**  
 für Eisenbahnen,  
 Lokomotivfabriken,  
 Maschinenbau,  
 Eisenkonstruktions-  
 Anstalten,  
 sowie für alle Zweige  
 der Industrie,  
 in allen wünschbaren  
 Härtegraden, in jeder  
 geeigneten Form, in  
 dichter, sauberer Aus-  
 führung, roh oder be-  
 arbeitet, als Ersatz für  
 die verschiedensten  
 Schmiedestücke.



**Spezialität**  
 in  
**Dynamostahlguss**  
 von höchster  
**Permeabilität.**

Eigene  
 Versuchs-Anstalt für  
 Festigkeitsprüfungen,  
 Permeabilitäts- und  
 Hysteresis - Unters-  
 ungen.

Chemisches  
 Laboratorium.

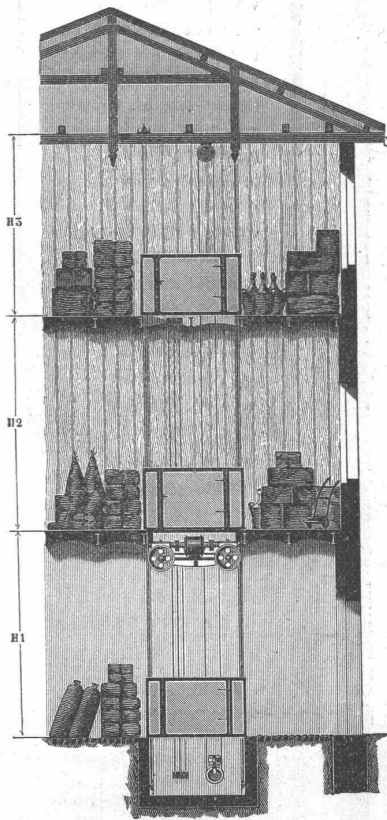
**Schmiedbarer Eisenguss (Temperguss, Weichguss)** in sauberster Ausführung und bester Qualität  
 nach eingesandten und vorhandenen Modellen.

**Ausgedehnte Spezialeinrichtungen für Massenfabrikation.**

**Röhrenverbindungsstücke (Fittings) Marke G. F.**

in schmiedbarem Guss, für Gas-, Wasser- und Dampfleitungen, von 1/8 bis 4" engl. Gasgewinde. — Schwarz und verzinkt, in unüber-  
 troffener Qualität und Ausführung. Jedes Stück genau kontrollirt. Höchste Widerstandsfähigkeit gegen innern Druck.  
 Reichhaltiges Lager. **Sehr ausgedehnte Massenfabrikation.** Export nach allen Ländern.

**Filiale: Fittingsfabrik Singen (Grossh. Baden).**



**C. Wüst & Comp.,**

**Seebach - Zürich**

bauen als  
 Spezialität:

**Elektrische**

**Waren-**

und

**Personen-**

**Aufzüge**

automobil und mit  
 stationärer Winde  
 nach eigenem,  
 patentiertem System.  
 Billigste Anschaffungs-  
 und Betriebskosten.  
 Absolut ruhiger Gang.  
 Präzise Steuerung.  
 Vorzügliche Fangvorrichtung.  
 Projekte und Kostenvoran-  
 schläge gratis.

**Société Bergès, Corbin & Cie.**

Fabrik in Jussy bei Genf.

**Neuer Sicherheitssprengstoff**  
**„CHEDDITE“.**

Paris 1900: Silberne Medaille.

Cheddite 60 N für sehr harte Felsen.

„ 60 „ harte Felsen.

„ 4I „ weniger harte Felsen.

„ in Körnern, für zersplitterte elastische  
 Felsarten, sowie für weichen Boden.

**Hauptvorzüge:**

Sehr grosse Widerstandsfähigkeit beim Anstossen.

Vollständige Unempfindlichkeit bei der Kälte,  
 gefriert nicht, und bei der Wärme, schweisst nicht.

Lagert sich ohne je zu verderben.

Sehr grosse Dichtigkeit und Fügbarkeit der Patronen.

Gleiche Anwendung und gleiche Wirksamkeit wie beim  
 Dynamit, ist dagegen viel billiger als letzteres.

**Sprengkapseln, Zündschnüre und alle Zubehörden.**

Muster und Preislisten auf Verlangen zu Diensten.

Bei grösseren Aufträgen Preisermässigung.

Man wende sich an HH. Bergès, Corbin & Cie. in Jussy bei Genf  
 oder an unsern Vertreter für die deutsche und italienische Schweiz:

Rudolf Roetschi, Nachf. v. Roetschi & Meier, Zürich V.

**Rudolf Mosse,**

Alleinige Inseratenannahme der Schweiz. Bauzeitung.

Facettier-, Schleif- und Polierwerke Seebach Spiegelbelege-Anstalt  
Fensterglas  
Draht- und Rohglas  
Glasjalousien etc. etc.

**Grambach & Linsi, Brunng. 8 & 10, Zürich**  
Spezialität:  
**Spiegelglas**  
unbelegt plan  
Telegramm Grambachlinsi Zürich. in allen Façonem.  
Ia. belegt facettiert  
Telephon 2290.

Höchste Auszeichnung Goldene Medaillen Zürich 1894, Genf 1896.  
Man verlange Preise über alle Tafelgläser.

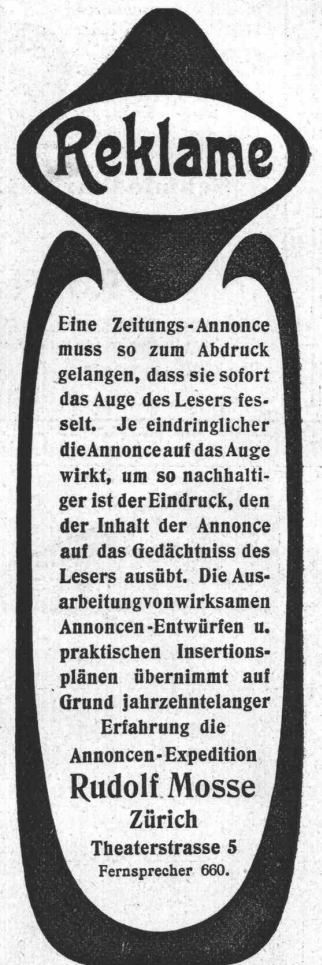


**Ad. Schulthess, Zürich V,**  
Mühlebachstr. 62/64, Zinkornamenten-Fabrik.  
Specialität: Ausführung architektonischer kunstgewerblicher Ornamente in Zink und Kupfer etc. etc. nach Musteralbum, eingesandten Zeichnungen und nach Modellen, wie: Mansardenfenster, Dach- und Turmspitzen, Konsolen, Gesimse, Wasserspeier, Bekrönungen, Ballustraden, Firstkämme, Garnituren und Figuren etc. etc.  
Illustrierte Muster-Album u. Preis-Courant, gratis und franko!

Bewährtes Verfahren zur Verküpfung der Zinkarbeiten.  
Anfertigung von erhabenen Zinkbuchstaben.  
Grosse Auswahl und Musteralbum von Blech-Schneiden verschiedenster Grösse und Dessin. Fabrikation von Wellblechen.  
Specialität: Kuppel- und Thurm-Eindeckungen mit Falzhaken befestigt; Patentiert.  
Uebernahme sämtlicher Spenglerarbeiten.

**Maschinentechnisches Bureau, Zürich,**

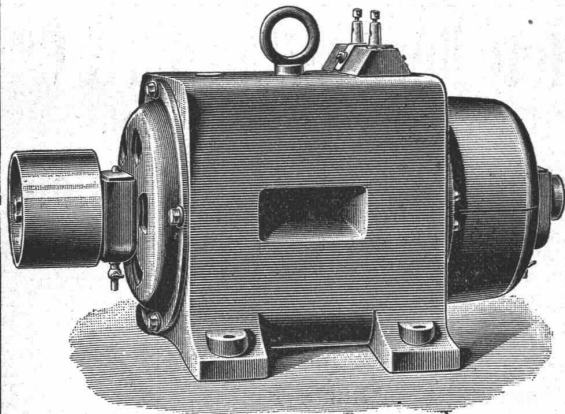
Münsterhof 3<sup>III</sup>, liefert Projekte, Berechnungen, Kalkulationen, Zeichnungen, Pausen, Lichtpausen, Patentzeichnungen, Ratschläge etc. Absolute Diskretion. Besprechungen auch Sonntags.



**Reklame**

Eine Zeitungs-Annonce muss so zum Abdruck gelangen, dass sie sofort das Auge des Lesers fesselt. Je eindringlicher die Annonce auf das Auge wirkt, um so nachhaltiger ist der Eindruck, den der Inhalt der Annonce auf das Gedächtniss des Lesers ausübt. Die Ausarbeitung von wirksamen Annoncen-Entwürfen u. praktischen Insertionsplänen übernimmt auf Grund jahrzehntelanger Erfahrung die Annoncen-Expedition **Rudolf Mosse** Zürich  
Theaterstrasse 5  
Fernsprecher 660.

**Elektr. Kapselmotoren**  
Vollkommen gedeckte Bauart.



**Vorteile:**

Alle Drahtverbindungen und beweglichen Teile sind eingeschlossen und vor Staub und Feuchtigkeit geschützt.

**Kohlenbürsten**

für Spannungen über 50 Volt.

**Ringschmierlager.**

Geringe Bürstenverschiebung und daher keine Funken.

**Geringe Erwärmung.**

**Hoher Nutzeffekt.**

Passend für Spannungen von 30—150 Volt. Von dem 4pferdigen Motor an aufwärts werden alle Modelle auch für 250 Volt gebaut und zwar als selbstregulierende Nebenschlussmaschinen.

Installation kompletter Beleuchtungsanlagen mit und ohne Accumulatoren.

Ferner empfehle mich auch für die Lieferung von magnetischen Scheideapparaten für Müllereien, Messinggiessereien und allen Fabriken mit Zerkleinerungsapparaten;

**Permanenten Stahlmagneten;**

**Telephon-Apparaten** mit ganz neuem, lautsprechendem Mikrophon;

**Haus- und Hotel-Sonnerien, elektrischen Uhren;**

**Sicherheitsvorrichtungen** gegen Einbruch;

**elektr. Türöffnern, Apparaten für phys. Laboratorien;**

**Vernicklung, Versilberung, Verküpfung** aller Art Gegenstände.

**A. Zellweger in Uster,**

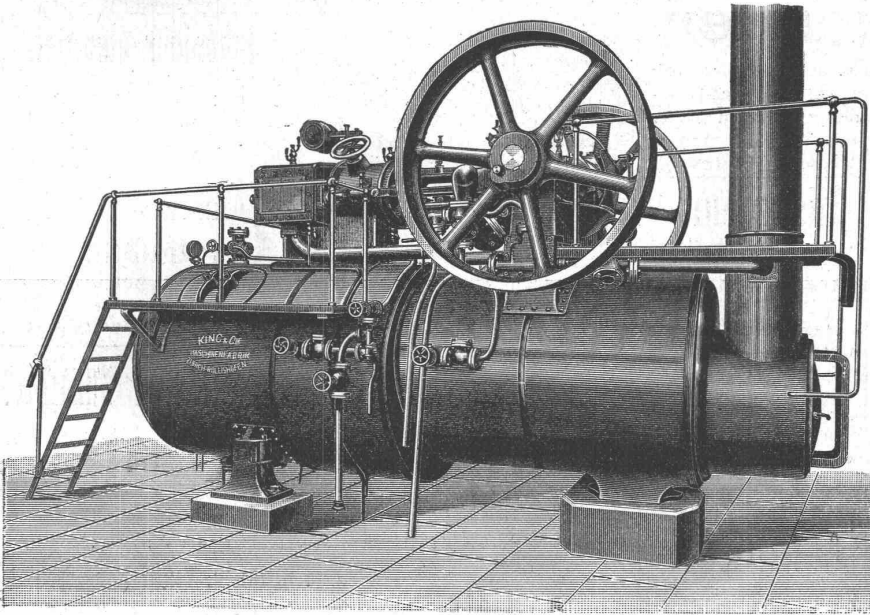
**Fabrik für elektr. Maschinen und Apparate.**

Filiale in Zürich: Werdmühlegasse 24.



**A. Jucker, Nachf. v. Jucker-Wegmann,**  
Papierhandlung z. Hecht,  
Schifflande 22, Zürich.  
Grosses Lager von Pauspapieren, Pausleinen und Zeichenpapier, Rollen und Bogen, in nur vorzüglichen Qualitäten, Holzcementpapier, Dachpappen, Bodenbelag- und Teppich-Unterlag-Papiere.

# Maschinenfabrik King & Co., A.-G., Zürich.



Eisenbahnstation Zürich-Wollishofen

Telegramm-Adresse: King Zürich.

Spezialitäten:

**Lokomobilen**

**Halb-Lokomobilen**

bis 250 Pferdekräfte.

**Dampfmaschinen**

horizontale und vertikale

**Dampfkessel**

Komplette

**Dampfbetriebsanlagen**

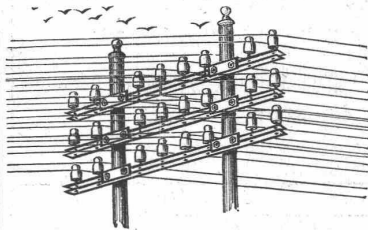
## Felten & Guilleaume Carlswerk

Aktien-Gesellschaft, Mülheim am Rhein,

fabrizieren:

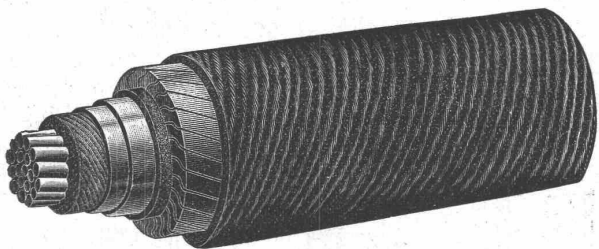
Eisen- und Stahldraht,  
Kupfer- und Bronzedraht  
für  
Elektrische Leitungen

und die verschiedensten sonstigen Zwecke.



Leitungsdrähte nach der verschiedensten Art isoliert, umspinnen, bewickelt und umflochten.

**Bleikabel für elektrische Beleuchtung.**



Speise- und Rückleitungskabel,  
Trolleydraht, Spanndraht- und Schienen-Kontaktstücke  
aus Kupfer für elektrische Bahnen.

Telegraphenkabel und Telephonkabel  
nach den bewährtesten Konstruktionen.

**Drahtseile für alle Zwecke.**

Vertreter für die Schweiz: **Kägi & Co., Winterthur.**

## Zementröhren-Formen

H. Kieser, Zürich.

Diplom der schweiz. Landesausstellung Zürich 1883.  
Diplom I. Kl. der kantonalen Gewerbeausstellung Zürich 1894.  
Silberne Medaille der schweiz. Landesausstellung Genf 1896.

Zahlreiche Auszeichnungen.  
Alle Arten Isolationsmaterialien.  
SPECIALITÄTEN:  
W. BERKEFELD'S **KIESELGUHR**  
A. HAACKE'S **COMPOSITION**  
**PYROSTAT**  
ASBEST- und JUTE-JOLIRSCHLAUCHE  
Influorienterde, Kieselguhrsteine.  
**Korksteine** D.R.P. 128231.  
Korkstein-Platten und -Schalen  
Korkstein-Hallen, Asbestpalz  
Lösung von  
**KÄLTFLOSSIGKEIT'S-ROHREN**  
A. HAACKE & CO. GELLE.  
(Fronzins, Hannover.)

General-Vertreter

für die Schweiz:

**J. Kolbe**, Ingenieur,  
Küsnacht-Zürich.

## Geiger'sche Fabrik, G. m. b. H.

für Strassen- und Hausentwässerungs-Artikel  
Karlsruhe i. B.

**Spül- u. Absperr-Vorrichtungen** für Kanäle und andere Zwecke.  
**Schachtabdeckungen.**

**Sinkkasten** für Strassen-, Hof- u. Haus-Entwässerung.  
**Kran- u. Schlammabfuhr-Wagen** zum Reinigen von Sinkkasten.

Bewährte Konstruktionen. — Höchste Auszeichnungen, — Solide Ausführung.

Man verlange illustriertes Preisbuch gratis.

In nahezu 200 Städten in Verwendung, unter andern in:

Breslau — Dresden — Düsseldorf — Frankfurt a. M. — Hannover — Innsbruck  
Karlsruhe — Kiel — Köln — Mannheim — Mülhausen i. E. — München — Posen  
Sofia — Stettin — Strassburg i. E. — Stuttgart — Wien — Zürich u. s. w

General-Vertreter für die Schweiz:

**C. A. Grüssy**, Civilingenieur, Zürich-Altstetten.

Prompte Spedition.



aller couranten Grössen

Prospekte gratis.

vorzüglicher Fabrikation,

zu allen Isolationszwecken  
geeignet,

halten stets am Lager

Mech. Korkwarenfabrik  
Dürrenäsch (Aarg.)

Konkurrenzlose Preise.

## Junger Ingenieur,

diplom. vom Polytechnikum Zürich, sucht auf 15. Oktober event. später passende Stelle im In- oder Ausland. Offerten sub Chiffre Z M 7087 befördert die Annoncen-Expedition **Rudolf Mosse, Zürich.**

## Tüchtiger, energischer Bautechniker

(Schweizer), mit 10-jähriger Bau- und Bureaupraxis, sucht auf 1. Oktober oder später Stelle. Offerten unter Chiffre M O 5035 an **Rudolf Mosse, München** erbeten.

Ein im Bau von Eisenbahnen und Wasserkraftanlagen theoretisch und praktisch gebildeter junger Ingenieur, d. drei Landessprachen mächtig, sucht Stelle als

## Bauführer

oder Assistent bei einer Verwaltung oder Bauunternehmung. Offerten sub Chiffre Z L 6036 an **Rudolf Mosse, Zürich.**

## Gesucht.

Von einer schweiz. Brückenbauwerkstätte ein jüngerer, tüchtiger

## Ingenieur,

flotter Statiker und erfahrener Konstrukteur. Gefl. Offerten sub Chiffre Z T 6944 an

**Rudolf Mosse, Zürich.**

\*\*\*\*\*  
 Gesucht nach Zürich, für die Ausarbeitung eines grossen Bauprojekts, ein tüchtiger, selbständiger **Bautechniker**, für einige Monate. Offerten sub Z F 7056 an die Annoncen-Expedition **Rudolf Mosse, Zürich.**  
 \*\*\*\*\*

## Gelegenheits-Kauf.

Infolge Planänderung sind 6 polierte Säulen, mit Basis und Kapital 3,46 m hoch, aus rotem Baveno-Granit, zu äusserst billigem Preise käuflich. Auskunft erteilt gerne **Emil Schneebeli**, Marmor- u. Granitwerke, Zürich.

## Gesucht.

Behufs Uebernahme eines grösseren, gut eingeführten, nachweisbar rentablen sanitärischen Installationsgeschäftes ein tüchtiger, selbständiger

## Techniker,

der in sämtlichen Installationen (Closets etc.) praktisch bewandert ist und sich mit 20—30 Mille daran interessieren könnte.

Offerten sub Z W 6972 an **Rudolf Mosse, Zürich.**

Zwecks weiterer Patentierung und Ausnützung einer sehr guten Erfindung, die bereits in zwei Staaten patentiert ist, sucht man mit

## Kapitalisten,

am liebsten Techniker, in Verbindung zu treten. Bedingungen nach Ueberkunft. Offerten sub Chiffre Z W 6747 an **Rudolf Mosse, Zürich.**

## Ein junger, tüchtiger Bautechniker

sucht Stelle, am liebsten im Ausland. Gefl. Offerten sub Z D 7129 an **Rudolf Mosse, Zürich.**

## Zeichner

mit 2 absol. Semestern der Kgl. Baugewerk-Schule Stuttgart und zweijähriger Bureaupraxis sucht Stelle. Offerten sub Chiffre Z Y 7149 an **Rudolf Mosse, Zürich.**

## Dipl. Ingenieur

vom eidg. Polytechnikum sucht Stelle. Offerten unter Z X 7173 an **Rudolf Mosse, Zürich.**

## Dipl. Ingenieur

des eidg. Polytechnikums, mit einjährig. Praxis, strebsam, guter Zeichner, sucht unter bescheidenen Bedingungen, auch für kürzere Zeit, per 15. Oktober Anstellung. Offerten sub Z V 7171 an **Rudolf Mosse, Zürich.**

## Junger Bautechniker

(nur deutsch) mit zweijährig. Praxis, sowie 3 Kl. der Stuttgarter Baugewerkschule (mit gut), guter Zeichner, sucht in der ital. Schweiz, oder in Oberitalien Stellung, am liebsten bei Bauunternehmung. Gehalt wird für die erste Zeit nicht beansprucht. Gefl. Offerten unter Chiffre Z U 7170 an **Rudolf Mosse, Zürich.**

## Ehrenwerte Herren,

welche mit staatl., wie staatl. Baubeamten, Architekten, Baumeistern und Fabrikanten bekannt sind, werden in allen Orten gesucht, um auf vorkommende Neu- oder Umbauten aufmerksam zu machen. Der Abschluss der Geschäfte würde selbst besorgt und für die Zuweisung eine vereinbarte Vergütung gewährt.

Gefl. Anerbieten unter Z H 6908 an die Annoncen-Expedition **Rudolf Mosse, Zürich.**

## Tüchtiger Bauführer,

für Aufsicht über Wohnhäuser-Bau per sofort für 4 Monate gesucht. Off. mit Referenzen und Gehaltsansprüchen unter Z Y 7199 an **Rudolf Mosse, Zürich.**

## Tapeten

moderne Dessins und Farben, grösste Auswahl in allen Preisen.

**Tekko-Tapeten**, sol., waschb. **Linkrusta-Walton**, Ersatz f. Holztäfel.

**Anaglypta** für Plafonds. Muster & Kat. **Spezialhaus Zürich** grat. & franko **Bahnhofstr. 38**

## J. Bleuler.

## Beteiligungsgesuch in einem technischen Bureau.

Ingenieur aus besserer Familie, mit sieben Jahren Praxis im Vermessungs- u. Eisenbahnwesen, sprachkundig, mit besten Referenzen, sucht Anstellung in einem Ingenieur- oder Baubureau, wo er Aussicht hätte auf spätere Beteiligung mit Kapital.

Offert. von seriösen Firmen werden erbeten sub Chiffre Z S 4143 an **Rudolf Mosse, Zürich.**

## Architekt.

Junger, tüchtiger, gewandter Zeichner, durchaus bewandert in den Arbeiten, sucht Stelle zu ändern. Offerten sub Z A 7201 an **Rudolf Mosse, Zürich.**



## Kamin-Aufsatz und Ventilator

## „Spiral“,

ein längst gewordenes Bedürfnis, liefert unter Garantie guter Wirkung der Vertreter für die Schweiz

**J. P. Brunner, Ventilationsgeschäft, Oberuzwil, Kt. St. Gallen.**

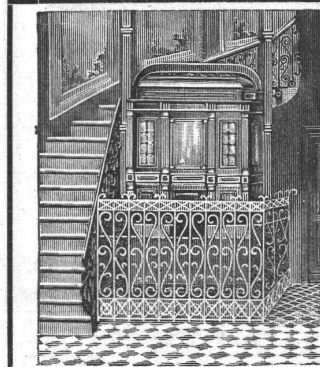
Verblend- und Formenteile in verschiedenen Farben, Glasurteile.  
 Weisse und cremefarbige **Verblendsteine** für Fassaden grossartig wirkend — fertig als Specialität die **Gail'sche Dampfziegelei & Thonwarenfabrik in Giessen.**  
 Redalische, Honddir, Dachziegel, Chamottesteine etc.

## Theerprodukte-Fabrik „Biebrich“

in Biebrich am Rhein

liefert in anerkannt besten Qualitäten:

Ia, Trinidad-Goudron, Trinidad-See-Asphalt Epurée, Ia, Pflasterkitt, Tonrohrkitt, Parket-Asphalt « Alyton », Carbolineum, Asphalt-Dachpappen, Asphalt-Isolierplatten, ächten Holzcement, Asphalt-Klebmasse, säurefesten Asphalt etc. etc., sowie sämtliche Produkte der Asphalt- und Theer-Industrie.



## Hydraulische und elektrische Personenaufzüge.

**Aufzüge** mit elektrischem, hydraulischem, und Transmissions-Betrieb.

**Speiseaufzüge**

für Hotels und Restaurants baut als Spezialität

**Adolf Maffei, Zürich**

Fabrik in Altstetten.

Kostenberechnung u. Pläne gratis. Garantie. Beste Referenzen.

Für Techn. Vorarbeiten im Bahn- und Strassenbau empfiehlt sich

**B. Emdh, Ingenieurbureau, Bern.**