

**Zeitschrift:** Schweizerische Bauzeitung  
**Herausgeber:** Verlags-AG der akademischen technischen Vereine  
**Band:** 39/40 (1902)  
**Heft:** 12

## **Werbung**

### **Nutzungsbedingungen**

Die ETH-Bibliothek ist die Anbieterin der digitalisierten Zeitschriften auf E-Periodica. Sie besitzt keine Urheberrechte an den Zeitschriften und ist nicht verantwortlich für deren Inhalte. Die Rechte liegen in der Regel bei den Herausgebern beziehungsweise den externen Rechteinhabern. Das Veröffentlichen von Bildern in Print- und Online-Publikationen sowie auf Social Media-Kanälen oder Webseiten ist nur mit vorheriger Genehmigung der Rechteinhaber erlaubt. [Mehr erfahren](#)

### **Conditions d'utilisation**

L'ETH Library est le fournisseur des revues numérisées. Elle ne détient aucun droit d'auteur sur les revues et n'est pas responsable de leur contenu. En règle générale, les droits sont détenus par les éditeurs ou les détenteurs de droits externes. La reproduction d'images dans des publications imprimées ou en ligne ainsi que sur des canaux de médias sociaux ou des sites web n'est autorisée qu'avec l'accord préalable des détenteurs des droits. [En savoir plus](#)

### **Terms of use**

The ETH Library is the provider of the digitised journals. It does not own any copyrights to the journals and is not responsible for their content. The rights usually lie with the publishers or the external rights holders. Publishing images in print and online publications, as well as on social media channels or websites, is only permitted with the prior consent of the rights holders. [Find out more](#)

**Download PDF:** 22.02.2026

**ETH-Bibliothek Zürich, E-Periodica, <https://www.e-periodica.ch>**

# Schweizerische Bauzeitung

Wochenschrift

für Bau-, Verkehrs- und Maschinentechnik

Herausgegeben

von

**A. WALDNER**

Dianastrasse Nr. 5, Zürich II.

Verlag des Herausgebers. — Kommissionsverlag: Ed. Rascher, Meyer & Zeller's Nachfolger in Zürich, Rathausquai 20.

Organ

des Schweizer. Ingenieur- und Architekten-Vereins und der Gesellschaft ehemaliger Studierender des eidg. Polytechnikums in Zürich.

**Abonnementspreis:**  
Ausland... Fr. 25 per Jahr  
Inland... „ 20 „ „

**Für Vereinsmitglieder:**  
Ausland... Fr. 18 per Jahr  
Inland... „ 16 „ „  
sofern beim Herausgeber  
abonniert wird.

**Abonnements**  
nehmen entgegen: Heraus-  
geber, Kommissionsverleger  
und alle Buchhandlungen  
und Postämter.

**Insertionspreis:**  
Pro viergespaltene Petitzeile  
oder deren Raum 30 Cts.  
Haupttitelseite: 50 Cts.

**Inserate**  
nimmt allein entgegen:  
*Die Annoncen-Expedition*  
von  
**RUDOLF MOSSE**  
in Zürich, Berlin, Breslau,  
Dresden, Frankfurt a. M.,  
Hamburg, Köln, Leipzig,  
Magdeburg, München,  
Nürnberg, Stuttgart, Wien,  
Prag, London.

Bd. XL.

ZÜRICH, den 20. September 1902.

Nº 12.

## Gesucht

ein theoretisch und praktisch durchgebildeter, erfahrener

### Ingenieur-Konstrukteur,

der befähigt ist, im Turbinen- und Pumpenbau, sowie im allge-  
meinen Maschinenbau selbständig zu arbeiten.

Nur ganz tüchtige Kräfte, die auf dauernde Stellung re-  
flektieren, wollen sich melden. Baldiger Eintritt erwünscht. Gefl.  
Offerten mit Angabe des Bildungsganges, bisheriger Tätigkeit  
(Zeugnisabschriften erwünscht), Alter und Gehaltsansprüchen  
unter Z T 6144 an die Annoncen-Expedition von **Rudolf**  
**Mosse, Zürich.**

## Prolongation de Concours

pour un bâtiment d'archives à Neuchâtel.

Le Concours pour bâtiment d'archives à Neuchâtel est prolongé  
du 30 septembre au 15 octobre prochain.  
Neuchâtel, le 12 septembre 1902.

LE CONSEILLER D'ETAT,  
Chef du Département des Travaux publics:  
**Frédéric Soguel.**

## Strassenbau - Ausschreibung.

Der Bau einer Strasse von **Wallenstadt** nach dem **Wallen-**  
**stadterberg** wird hiemit zur freien Konkurrenz ausgeschrieben. Länge  
3700 m. Kostenvoranschlag für die zu vergebenden Arbeiten rund  
**Fr. 70,000.—**. Pläne, Bauvorschriften, Vertragsbedingungen und Vor-  
ausmasse liegen in der Gemeinderatskanzlei Wallenstadt zur Einsicht auf.  
Verschlossene Uebernahmsofferten mit der Aufschrift „**Bergstrasse**  
**Wallenstadt**“ sind bis spätestens **Samstag den 4. Oktober l. J.**  
an das Gemeindeamt Wallenstadt einzureichen.

Wallenstadt, den 15. Sept. 1902.

**Der Gemeinderat.**

erhellen halbdunkle Räume  
durch **Tageslicht**. Keller-  
beleuchtung durch Einfall-  
Lichte. Für beste Lichtaus-  
nutzung fordere man unsere  
**kostenlosen** Voranschläge.  
Broschüren u. amtliche Be-  
richte über Lichtwirkung  
gratis und franko durch das

**Deutsche**  
**Luxfer-Prismen**  
**Syndikat G. m. b. H.**  
**Berlin S**

Ritterstrasse Nr. 26.  
Fabriken in **Berlin** und  
**Bodenbach a. E.**

Alleinverkäufer für die Ostschweiz:  
**Rob. Looser, Zürich V,**  
Konkordiastr. 22,  
beim Römerhof. Telefon 652.



## Bürgermeisteramt der Stadt Crajowa

### Submissions-Ausschreibung.

Wir, **Nicolaus Romanescu**, Bürgermeister der Stadt  
Crajowa, bringen zur allgemeinen Kenntnis, dass am  
10. Oktober n. s. 1902 im Sitzungssaale des hiesigen Gemeinde-  
rates eine öffentliche Lizitation, mittelst geschlossener  
Offerten und ohne Nachbietungsrecht, zur Erteilung der  
Konzession, die Stadt mit Trink- und Nutzwasser zu ver-  
sorgen, stattfinden wird.

Die Bewerber werden ersucht, das Bedingnisheft und  
das Vorprojekt des Herrn **W. H. Lindley** aus Frankfurt a/M.,  
Autor der Vorarbeiten, zu verlangen, und ihre Offerten  
einheitlich, für eine Konzessionsdauer von 50 Jahren, genau  
dem ihnen zuzusendenden Formular entsprechend, abzufassen.

Jeder Offerte ist eine provisorische Kautions von  
15 000 Lei beizugeben, die im Falle des Erstehens der Kon-  
zession auf 50 000 Lei in bar oder in öffentlichen, vom  
Staate Rumänien garantierten Effekten ergänzt werden muss.

Der Bürgermeister: **Nicolaus Romanescu.**

**Nr. 9123** Der Vorstand des Centraldienstes: **C. F. Russu.**

Crajowa, d. 18/26 August 1902.

## Jaeger's Hochdruckgebläse

(effektiv auf 3 m Wassersäule drückend) und

### Jaeger-Pumpen

sind in der ganzen Welt verbreitet.

**C. H. Jaeger & Co., Leipzig-Pl.**  
Grösstes Werk dieser Branche.

Infolge Aenderung der Dessins gebe ich mehrere  
grössere und kleinere Partien

## Mosaikplatten

**ganz billig** ab, partieweise oder auch in kleinen Quantitäten.

**A. Werner-Graf,**

Mosaikplattenfabrik in Winterthur.

## Theerprodukte-Fabrik „Biebrich“ in Biebrich am Rhein

**liefert in anerkannt besten Qualitäten:**

Ia. Trinidad-Goudron, Trinidad-See-Asphalt Epurée,  
Ia. Pflasterkitt, Tonrohrkitt, Parket-Asphalt « Alyton », Carbolineum,  
Asphalt-Dachpappen, Asphalt-Isolierplatten, ächten Holzcement,  
Asphalt-Klebmasse, säurefesten Asphalt etc. etc., sowie sämtliche Produkte  
der Asphalt- und Theer-Industrie.

## Schweizerische Bundesbahnen. Bauausschreibung.

Für die Vergrößerung des Verwaltungsgebäudes der Jura-Simplon-Bahn in Bern durch zwei Flügelanbauten, werden zur Uebernahme ausgeschrieben:

1. die Schreinerarbeiten,
2. die Schlosserarbeiten,
3. die Glaserarbeiten,
4. die Maler- und Tapezierer-Arbeiten,
5. die Parkettarbeiten,
6. die Linoleumbeläge.

Die Pläne und Bedingungen liegen im Bureau des bauleitenden Architekten, Herrn **Ernst Hünerwadel**, Bankgässchen Nr. 6 in Bern, zur Einsicht auf, woselbst auch Eingabeformulare bezogen werden können.

Uebernahmeforderungen sind verschlossen mit der Aufschrift „Vergrößerung des J. S. Gebäudes“ bis zum 24. September 1902 an die unterzeichnete Direktion einzusenden.

Bern, den 9. September 1902.

Die Generaldirektion der Schweiz. Bundesbahnen.

## Fabriksteigerung in Wauwil, Kt. Luzern.

Gemäss Urteil des h. Obergerichtes des Kt. Luzern vom 22. Juli 1902 lässt Hr. Grossrat Robert Siegwart in Wauwil, als Liquidator der durch Ableben des Hrn. Karl Siegwart sel. erloschenen Kollektivgesellschaft Siegwart & Cie., Glashütte Wauwil, **Donnerstag den 23. Oktober 1902**, nachmittags 2 Uhr, im Gasthause zur «Post» in Wauwil unter amtlicher Aufsicht öffentlich und freiwillig versteigern:

### An Gebäuden:

1. Glasfabrikgebäude mit östlichem Anbau, mechanischer Einrichtung, Kamin und Wasserkraft.
2. Schleiferei- und Reibereigebäude mit mechanischer Einrichtung, Turbine, Schmiedesse und Scheuneanteil.
3. Magazinegebäude mit daran gebautem Hausanteil.
4. Torfhütte.
5. Arbeitshaus.
6. Langmagazin mit Bureau.

### An Land:

7. Hausmatte resp. Gebäudeplatz.
8. Neumattacker und Weiher.

Die Steigerungsbedingungen, wie solche durch obergerichtliches Urteil vom 22. Juli festgestellt worden sind, können sowohl beim Liquidator, als auch bei der Gemeinderatskanzlei Wauwil eingesehen werden.

Wauwil, 20. August 1902.

Der Liquidator.

## Offene Lehrstelle.

Am **kant. Technikum in Burgdorf** ist infolge Ablebens des bisherigen Inhabers die Stelle eines

## Hauptlehrers (Architekt) für baugewerbliche Fächer

zu besetzen. — Die jährliche Besoldung beträgt bei der Verpflichtung zu 28 wöchentlichen Unterrichtsstunden Fr. 4500.—, kann aber je nach Dienstalter und Qualifikation des Gewählten erhöht werden. Amtsantritt wenn möglich auf Beginn des Wintersemesters (20. Oktober).

Anmeldungen sind unter Beilage der Zeugnisse bis **Ende September** der unterzeichneten Direktion einzureichen, die weitere Auskunft erteilt.

Bern, den 15. September 1902.

Der Direktor des Innern:  
**Steiger.**

## Techniciens ou Mécaniciens

bien au courant des constructions de chemins de fer et des travaux hydrauliques, pilotages, etc., **est demandé** dans une administration Suisse française.

Connaissance du français à fond exigée.

Adresser les offres sous Z F 7031 à

**Rodolphe Mosse, Zurich.**

## PANZERKASSEN, GELDSCHRÄNKE Emil Schwyzer & Co. Zürich

## Stegbau-Ausschreibung.

Die Ortsgemeinde **Halden** bei Bischofzell, Kt. Thurgau, ist Willens, einen **eisernen Steg** über die Thur erstellen zu lassen. Die resp. Bauübernehmer können von Unterzeichnetem Längenprofil und Situationsplan zur Einsicht beziehen.

Namens der Baukommission:  
**Jb. Ruggie**, Ortsvorsteher.

## Bauführer gesucht.

Für den Bau einer Strasse von **Wallenstadt** nach dem **Wallenstadterberg** wird ein tüchtiger, zuverlässiger **Bauführer** gesucht, der im Strassenbau erfahren ist. Bewerber wollen ihre Offerten mit Gehaltsansprüchen, Beilage der Zeugnisse und Angabe von Referenzen bis **Sams- tag den 4. Oktober l. J.** an Herrn Gemeindevorsteher **Heer** in Wallenstadt richten.

Wallenstadt, den 15. September 1902.

Der Gemeinderat.

## Stützmauer.

Für den **Kirchenbau Schindellegi** ist eine **Stützmauer** von **80 m** Länge und **6–7 m** Höhe zu vergeben. Näheres kann bei Herrn Posthalter **C. Fuchs** in Schindellegi eingesehen werden. Verslossene mit Aufschrift „**Stützmauer**“ versehene Offerten nimmt bis 1. Oktober 1902 entgegen:

Schindellegi, den 15. Sept. 1902.

Die Kirchenbaukommission.

## AVIS.

La Commune de Delémont, Jura Bernois, ouvre un

## CONCOURS pour la construction et l'exploitation d'une usine à gaz.

Le cahier des charges contenant les conditions du concours est déposé au secrétariat municipal de Delémont.

Les offres devront être envoyées sous pli cachetés portant la mention „**Usine à gaz Delémont**“ jusqu'au 5 octobre à la commission municipale du gaz à Delémont.

Delémont, le 3 septembre 1902.

Le Président de la Commission du gaz:

**J. Gerspacher-Hennet.**

## Konkurrenz-Ausschreibung.

Die **Erstellung und Vervielfältigung eines neuen Stadtplanes** im Masstab von 1:2000 in **Dirographie** wird hiemit unter schweizerischen Firmen zur Konkurrenz ausgeschrieben. — Der Plan umfasst ca. 16 Blätter von je ca. 0,86 m Länge und ca. 0,62 m Breite.

Die Bedingungen sind bei der unterzeichneten Amtsstelle zu erheben, woselbst die Offerten schriftlich und verschlossen mit den verlangten Beilagen bis zum **15. Oktober 1902** abends 6 Uhr einzureichen sind.

Später einlangende oder unvollständige Offerten fallen ausser Betracht.

Bern, 12. September 1902.

Stadt. Baudirektion.

SYNDICAT  
DES

## CARRIÈRES DE GRANIT SUISSES

— **OSO GNA** —  
(TESSIN)

## Granit des Cantons du Tessin et d'Uri

40 carrières — 3000 ouvriers

Chantiers dans toutes les villes principales de la Suisse

— EXPORTATION —

Bureau central et Caisse: **Osogna** (Tessin).

Pour les offres en Granit d'Uri: **Gurtellen.**

Adresse pour télégrammes: **Schweizergranit Osogna.**



**C. A. Grüssy, Zivilingenieur,**  
Altstetten-Zürich.

Uebernahme **technischer Vorarbeiten** für **Bahn-**  
und **Strassenbau, Wasserversorgung**  
und **Kanalisation.**

Facettier-, Schleif-  
und Polierwerke Seebach  
Spiegelbelege-Anstalt

Fensterglas  
Draht- und Rohglas  
Glasjalousien etc. etc.

**Grambach & Linsi, Brunng. 8 & 10, Zürich**

Spezialität:

**Spiegelglas**

unbelegt  
plan

Telegramm Grambachlinsi Zürich. in allen Façon.

Ia. belegt

facettiert

Telephon 2290.

Höchste Auszeichnung  
Goldene Medaillen  
Zürich 1894, Genf 1896.

Man verlange Preise  
über  
alle Tafelgläser.

**Eisen- und Metallgiesserei Seebach.**

**H. Bölsterli & Cie, Seebach bei Zürich.**

— **Eisengiesserei** —

Maschinenguss nach Modellen, Schablonen und Zeichnungen bis 10000 kg.  
Zylinderguss, Dynamoguss, Bau- und Handelsguss. Formmaschinen für Massenartikel. Coquillenguss.

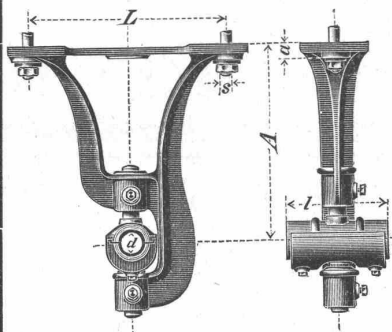
— **Metallgiesserei** —

Bronze, Phosphorbronze, Messing. Lagerkompositionen. Legierungen jeder Art.

**Eigene Modellschreinerei.**

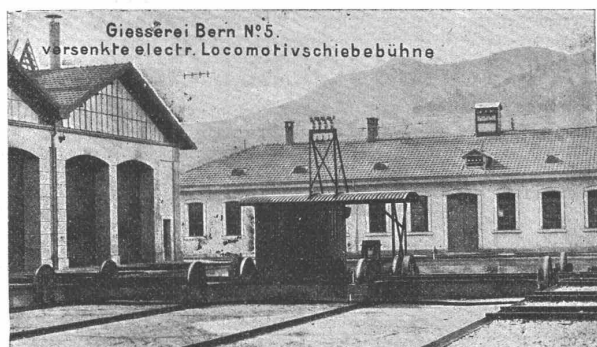
Spezialität: **Rohguss für Transmissionen; Hängelager, Stehlager mit Ringschmierung, Wandkonsolen, Kupplungen, Stellringe, Riemenscheiben u. s. w.**

Von den gangbaren Grössen wird stets Vorrat gehalten, nicht Vorhandenes wird in wenigen Tagen fertiggestellt.



**Gesellschaft der  
Ludwig von Roll'schen Eisenwerke**

Filiale: **Giesserei Bern** liefert:



**Hebezeuge jeder Art** als: **Laufkrane**, und feste od. fahrbare **Drehkrane** für Hand- und speciell **elektrischen** Betrieb; **Aufzüge** für hydraulischen, **elektrischen**, und Transmissionsbetrieb.

**Eisenbahnmateriale** als: **Drehscheiben** und **Schiebebahnen** für Wagen und Lokomotiven; Hand-, **Dampf-** und **elektrischer** Betrieb.  
**Weichen** für Haupt- u. Nebenbahnen, f. **Vignol-** u. **Rillen-Schienen**.  
**Barrieren** mit und ohne Verriegelung und Vorläuten.

**Zahnstangenoberbau; komplette Seilbahnen**  
für Güter- und Personentransport. (Eigene **patentierte Systeme**.) Sei 1898 15 Touristen-Seilbahnen geliefert.

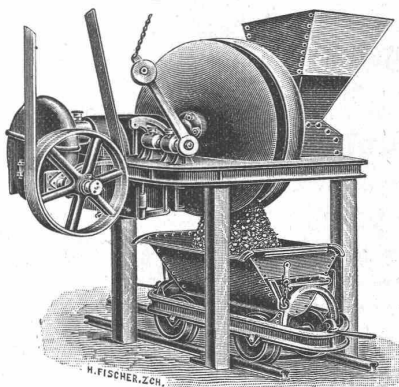
**Schleusenanlagen** für Hand- und elektrischen Antrieb.  
Hydraulische, automatische **Zementsteinpressen**.  
— Angaben über zahlreiche Ausführungen, Referenzen, Projekte und Kostenvoranschläge stehen zu Diensten. —

**Institut Concordia Zürich.**

Vorbereitungsschule für Polytechnische, technische und chemische Schulen des In- und Auslandes. Internat und Externat. Staatlich geschützte Anstalt. Beste Erfolge. Vorzügliche Referenzen.

**Mischmaschinen**

System Müller + Pat. Nr. 22789



Für **Bauunternehmer** als **Beton- und Mörtelmaschine**.

Für **Fabriken** zum Mischen von **trockenen, dünn- und dickflüssigen Materialien**

liefert

**Rudolf Roetschi**

Nachfolger von  
Roetschi & Meier,  
**ZÜRICH.**

Telephon  
4111

**Spærri & Co.**

Telephon  
4111

— Ingenieure —

**Bahn- & fabriktechnische Erfindungen & Neuerungen** **Zürich**



**Öl- und Wasser-Abscheider.**

**Dampfspezialitäten**

Injektoren, Elevatoren  
und sonstige  
Strahlapparate, sowie  
Reduzierventile,  
Lubrikatoren etc.

**Bundy**

Kondenswasser-Rückleitungs-  
Anlagen,  
Automatische Kesselspeiser,  
Speisewasser - Vorwärmer.  
Tiefwasserstand - Alarm

**DRAHTSEILE jeder Art für LUFTSEILBAHNEN, Seilriesen**

Bergbahnen  
Schiefe Ebenen  
Aufzüge  
Transmissionen  
etc.



Maschinenhallen & Werkstätten in Wallisellen b. Zürich  
& in Bern b. Weyermannshaus. Dépôt in Yverdon etc.  
Prospekte und Kostenanschläge gratis.

Verkauf & Vermietung  
von  
Bau-Unternehmer-  
Material.  
Lokomobilen.  
Pumpen & Ventilatoren.  
Kl. Lokomotiven  
Transportable Stahlbahnen,  
Rollwägelchen, Drehscheiben etc.

**Transmissionen erstellt Maschinenfabrik A.-G. Wetzikon.**

**LEHMANN & NEUMEYER**  
Installationsgeschäft f. Gesundheitstechn.  
Anlagen  
**ZÜRICH**  
Eigene Konstruktions-Bureaux

Gesundheits- Techn.-Anlagen für Oeffentl. Bauten Schulen Krankenhäuser Kasernen Irrenanstalten	Ausstellungs- Localitäten mit in Funktion befindlichen Apparaten Schützengasse 9 am Hauptbahnhof	Operationssäle Bahnhöfe Bedürfnisanstalten Fabriken Privatbauten Villen Restaurants Hotels etc.
---	---	--

Patente:  
**Fäkalien-Klär-Anlagen**  
Automat. Central-Closets  
Reform-Closets

Erste Referenzen u. Zeugnisse von Behörden u.  
Privaten über im In- u. Ausland erstellte Anlagen

DOLLSCH-ZEN

**Thonwerk Biebrich, A.-G.**

Biebrich a/Rhein

beste Referenzen und Zeugnisse aus der Schweiz,  
liefert die für den Bau und Betrieb von Gasanstalten, Zement-  
fabriken, Chemischen Fabriken, Cellulosefabriken, Schweiss-  
und Puddelwerken, Eisengiessereien, sowie für Dampfkessel-  
und sonstige Feuerungsanlagen notwendigen

**feuerfesten & säurebeständigen Produkte**

Retorten, Form- u. Normalsteine, Gloverringe, Mörtel etc.

**JACQUES HOESLI, GLARUS.**

Schwarzer Marmor von Berschis.

Druckfestigkeit 1826 kg per cm<sup>2</sup>. — Stücke jeder Dimension.

Gleichmässige Struktur,

— politurfähig, geeignet zu allen möglichen Bauzwecken. —

**Mech. Backsteinfabrik Zürich.**

Sämtliche Sorten von gewöhnlichen

**Hand- und Maschinensteinen.**

Billige weisse Rohbausteine, Normalformat.

**Verkleidsteine**weiss, rosa, rot in  $\frac{1}{4}$ ,  $\frac{1}{2}$ ,  $\frac{3}{4}$ ,  $\frac{4}{4}$  Stücken; gelb und lederfarbig  
in  $\frac{1}{4}$ ,  $\frac{1}{2}$ ,  $\frac{3}{4}$  Stücken.

Falzziegel in 3 Formaten, rot, schwarz, getheert und glasiert.

**Gepresste Dachziegel.**

Reichhaltige Auswahl von Formsteinen.

**Formsteine für runde Dampfkamine.****Dr. Münch & Röhrs, BERLIN N.W. 21.**

Schutzmarke.

**Dauerfarben**

Verbesserte Oelfarben  
Wirksamster Schutz für  
Eisen u. Weibblech  
gegen Rost.

für Holz- und Mauerwerk,

gegen chemische,

atmosphärische und mechanische Einwirkungen.

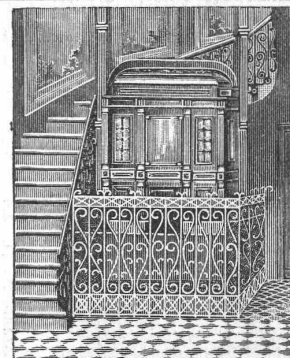
**Dr. Münch's Lack-Dauerfarben**

sehr harter, eleganter Emaille-Anstrich.

Widerstandsfähig gegen Desinfektionswaschungen, Salzlösungen etc.

für Krankenhäuser, Schulen, Badeanstalten, Accumulatoren-Räume etc.

Vertreter für die Schweiz: C.A. Ulbrich &amp; Co., Techn. Bureau, Zürich.



Hydraulische und elektrische

**Personenaufzüge.**

**Aufzüge** mit elektrischem,  
hydraulischem,  
und Transmissions-Betrieb.

Speiseaufzüge

für Hotels und Restaurants  
baut als Spezialität**Adolf Maffei, Zürich**

Fabrik in Altstetten.

Kostenberechnung u. Pläne gratis.

Garantie. Beste Referenzen.