

Zeitschrift: Schweizerische Bauzeitung
Herausgeber: Verlags-AG der akademischen technischen Vereine
Band: 39/40 (1902)
Heft: 11

Werbung

Nutzungsbedingungen

Die ETH-Bibliothek ist die Anbieterin der digitalisierten Zeitschriften auf E-Periodica. Sie besitzt keine Urheberrechte an den Zeitschriften und ist nicht verantwortlich für deren Inhalte. Die Rechte liegen in der Regel bei den Herausgebern beziehungsweise den externen Rechteinhabern. Das Veröffentlichen von Bildern in Print- und Online-Publikationen sowie auf Social Media-Kanälen oder Webseiten ist nur mit vorheriger Genehmigung der Rechteinhaber erlaubt. [Mehr erfahren](#)

Conditions d'utilisation

L'ETH Library est le fournisseur des revues numérisées. Elle ne détient aucun droit d'auteur sur les revues et n'est pas responsable de leur contenu. En règle générale, les droits sont détenus par les éditeurs ou les détenteurs de droits externes. La reproduction d'images dans des publications imprimées ou en ligne ainsi que sur des canaux de médias sociaux ou des sites web n'est autorisée qu'avec l'accord préalable des détenteurs des droits. [En savoir plus](#)

Terms of use

The ETH Library is the provider of the digitised journals. It does not own any copyrights to the journals and is not responsible for their content. The rights usually lie with the publishers or the external rights holders. Publishing images in print and online publications, as well as on social media channels or websites, is only permitted with the prior consent of the rights holders. [Find out more](#)

Download PDF: 09.01.2026

ETH-Bibliothek Zürich, E-Periodica, <https://www.e-periodica.ch>

Schweizerische Bauzeitung

Wochenschrift

für Bau-, Verkehrs- und Maschinentechnik

Herausgegeben
von

A. WALDNER

Dianastrasse Nr. 5, Zürich II.

Verlag des Herausgebers. — Kommissionsverlag: Ed. Rascher, Meyer & Zeller's Nachfolger in Zürich, Rathausquai 20.

Organ

des Schweizer. Ingenieur- und Architekten-Vereins und der Gesellschaft ehemaliger Studierender des eidg. Polytechnikums in Zürich.

Abonnementspreis:
Ausland... Fr. 25 per Jahr
Inland... „ 20 „ „

Für Vereinsmitglieder:
Ausland... Fr. 18 per Jahr
Inland... „ 16 „ „
sofern beim Herausgeber
abonniert wird.

Abonnements
nehmen entgegen: *Herausgeber, Kommissionsverleger und alle Buchhandlungen und Postämter.*

Insertionspreis:
Pro viergespaltene Petitzeile
oder deren Raum 30 Cts.
Haupttitelzeile: 50 Cts.

Insertate
nimmt allein entgegen:
Die Annoncen-Expedition
von
RUDOLF MOSSE
in Zürich, Berlin, Breslau,
Dresden, Frankfurt a. M.,
Hamburg, Köln, Leipzig,
Magdeburg, München,
Nürnberg, Stuttgart, Wien,
Prag, London.

Bd XL.

ZÜRICH, den 13. September 1902.

Nº 11.

Gesucht

ein theoretisch und praktisch durchgebildeter, erfahrener

Ingenieur-Konstrukteur,

der befähigt ist, im Turbinen- und Pumpenbau, sowie im allgemeinen Maschinenbau selbständig zu arbeiten.

Nur ganz tüchtige Kräfte, die auf dauernde Stellung reflektieren, wollen sich melden. Baldiger Eintritt erwünscht. Gefl. Offerten mit Angabe des Bildungsganges, bisheriger Tätigkeit (Zeugnisabschriften erwünscht), Alter und Gehaltsansprüchen unter Z T 6144 an die Annoncen-Expedition von **Rudolf Mosse, Zürich.**

Schweizer. Polytechnikum.

An der **Ingenieurschule** des eidg. Polytechnikums ist auf Beginn des Wintersemesters 1902/03 die **Stelle** eines **Assistenten** für den Unterricht in Wasserbau und Fundationen neu zu besetzen.

Die von den Bewerbern verlangten Erfordernisse sind: Hochschulbildung und einige Praxis als Ingenieur, sowie Kenntnis der deutschen und französischen Sprache. Die Besoldung bleibt besonderem Abkommen vorbehalten. Anmeldungen sind in Begleit von Zeugnissen und einem kurzen «curriculum vitae» bis Ende September 1902 dem Unterzeichneten einzureichen, der auf Anfrage nähere Auskunft über die zu besetzende Stelle erteilen wird.

Der Präsident des Schweiz. Schulrates:

H. Bleuler.

Infolge Aenderung der Dessins gebe ich mehrere grössere und kleinere Partien

Mosaikplatten

ganz billig ab, partieweise oder auch in kleinen Quantitäten.

A. Werner-Graf,
Mosaikplattenfabrik in Winterthur.

Einzig echte Mettlacher
Steinzeug-Bodenplatten, glasierte Wandplatten,
Stallklinker und Röhren,

wetterbeständige **Bauterracotta** (matt und in Majolica),
Figuren und Vasen zu **Bauzwecken** und für **Gärten** von
Villeroy & Boch in Mettlach und Merzig.

Verblendsteine

in 7 verschiedenen Farben, glasiert und unglasiert, von
Ph. Holzmann & Cie. in Frankfurt a. M.
sog. **Saargemünder Thonplatten**, stahlhart gebrannt
von **A. Brach** in Kleinblittersdorf.

Prima Schlackenwolle
Ladenständer. — Dekor.Bauguss von **C. Flink, Mannheim.**

Vertreter: Eugen Jeuch in Basel.

Naturmuster und Preiscourant zu Diensten.

Professeur de mécanique théorique et appliquée

ayant fait bonne pratique dans d'importants ateliers **est demandé** pour le 1^{er} octobre. Nombre d'heures minimum: 20. Adresser offres avec **curriculum vitae** et certificats à la **Direction du Technicum à Fribourg.**

Bürgermeisteramt der Stadt Crajowa

Submissions-Ausschreibung.

Wir, Nicolaus Romanescu, Bürgermeister der Stadt Crajowa, bringen zur allgemeinen Kenntnis, dass am 10. Oktober n. s. 1902 im Sitzungssaale des hiesigen Gemeinderates eine öffentliche Lizitation, mittelst geschlossener Offerten und ohne Nachbietungsrecht, zur Erteilung der Konzession, die Stadt mit Trink- und Nutzwasser zu versorgen, stattfinden wird.

Die Bewerber werden ersucht, das Bedingnisheft und das Vorprojekt des Herrn W. H. Lindley aus Frankfurt a/M., Autor der Vorarbeiten, zu verlangen, und ihre Offerten einheitlich, für eine Konzessionsdauer von 50 Jahren, genau dem ihnen zuzusendenden Formular entsprechend, abzufassen.

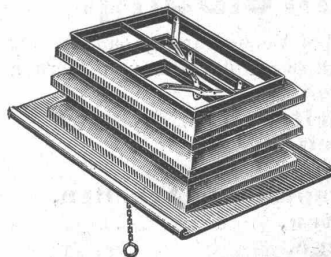
Jeder Offerte ist eine provisorische Kautions von 15 000 Lei beizugeben, die im Falle des Erstehens der Konzession auf 50 000 Lei in bar oder in öffentlichen, vom Staate Rumänien garantierten Effekten ergänzt werden muss.

Der Bürgermeister: **Nicolaus Romanescu.**

Nr. 9123 Der Vorstand des Centraldienstes: **C. F. Russu.**

Crajowa, d. 13/26 August 1902.

Permanent Luft und Licht



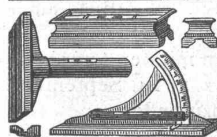
durch Anwendung unserer regensicheren

Hebel-Dachfenster „IDEAL“

(D.R.-P. u. Auslandspatente angemeldet.)

Bedeutend grösserer Ventilationseffekt durch parallel. Hub der Rahmen. Öffnen durch Hebelmechanismus mit Übersetzung. Schliessen selbsttätig durch Eigengewicht, keine gleitende Reibung, kein Verrosten, kein Versagen des Mechanismus. Bedienung von jedem beliebigen Punkte aus ohne besondere Zugvorrichtung, vorzüglich zum Absaugen von Gasen, Staub, Dämpfen etc., an Einfachheit und unbedingter Zuverlässigkeit unübertroffen vor allen anderen Systemen. Verlangt ausführli. illustr. Prospekt von der

Rothenfelder Blechwaarenfabrik A.-G., Bad Rothenfelde in Hannover 33.



J. F. Klingelfuss, Aarau

Alleinfabrikant der echten

Schweizer-Präcisionswasserwagen

für Maschinenbau und Maschinenbetrieb.

Preisliste gratis und franko.

Reparaturen aller Sorten Wasserwagen solid, exakt, unter Garantie.

Zu verkaufen.

Infolge Erstellung einer neuen, breiten Brücke über die J. S. Linie beim Jägerstein ist die Gemeinde **Biel** im Falle, eine eiserne Bogenbrücke von 14 m Spannweite und 4 m Fahrbahn **zu verkaufen**. Dieselbe ist in sehr gutem Zustande und kann als Brücke für Nebenstrassen Verwendung finden. Nähere Auskunft erteilt:

Der Stadtbaumeister:

Huser.

Schweizerische Bundesbahnen Kreis IV.

Für das **neue Aufnahmegebäude Glarus** werden folgende Arbeiten zur freien Konkurrenz ausgeschrieben:

1. Zimmerarbeiten
2. Spenglerarbeiten
3. Dachdeckerarbeiten
4. Glaserarbeiten.

Eingaben sind bis spätestens den **19. d. M.** dem **Baubureau St. Gallen** Geltenwilenstrasse 2 einzureichen, wo auch die Offertformulare bezogen und die Pläne eingesehen werden können.

St. Gallen, den 6. September 1902.

Die Kreisdirektion IV.

Bau-Ausschreibung.

Ueber die **Ableitungsarbeiten der „Kleinen Schlieren“** in **Alpnach** (Obwalden) wird hiemit Konkurrenz eröffnet.

Die Arbeiten bestehen in der Hauptsache:

- a) in der Erstellung eines Stollens mit za. 1100 m³ Aushub,
- b) » » » von za. 200 m² Sohlenplasterung,
- c) » » » » 400 m³ Mörtelmauerwerk,
- d) » » » » 600 m³ Trockenmauerwerk.

Pläne, Bauvorschriften und Vertragsbedingungen liegen auf dem Bureau des Hrn. **Kantonsingenieurs in Sarnen** zur Einsicht auf.

Die Uebernahmsofferten sind verschlossen mit der Aufschrift „**Schlierendurchstich**“ bis spätestens den **15. September** a. c. der titl. kantonalen **Baudirektion in Alpnach-Stad** einzureichen.

Sarnen, 1. Sept. 1902.

Die Standeskanzlei Obwalden.

Konkurrenz-Ausschreibung.

Die Unterzeichnete schreibt hiemit das **Fassen ihrer drei Quellen** in der obern Oerischwand, Gemeinde Hütten, event. auch das **Zuleiten** derselben in ihre Brunnenstube in der Sennenrütli zur freien Konkurrenz aus.

Reflektanten haben ihre Eingaben bis **am 10. September a. c.** an den Präsidenten der Genossenschaft, Herrn **J. Rusterholz**, Gemeinderat, im Grünenfeld-Samstagern zu richten, wo auch die Pläne einzusehen sind und jede Auskunft gerne erteilt wird.

Samstagern-Richterswil, den 27. August 1902.

Namens der Wasserversorgung Samstagern:
Der Vorstand.

Schweizerische Bundesbahnen. Bauausschreibung.

Für die Vergrößerung des Verwaltungsgebäudes der Jura-Simplon-Bahn in Bern durch zwei Flügelanbauten, werden zur Uebernahme ausgeschrieben:

1. die Schreinerarbeiten,
2. die Schlosserarbeiten,
3. die Glaserarbeiten,
4. die Maler- und Tapezierer-Arbeiten,
5. die Parkettarbeiten,
6. die Linoleumbeläge.

Die Pläne und Bedingungen liegen im Bureau des bauleitenden Architekten, Herrn **Ernst Hünerwadel**, Bankgässchen Nr. 6 in Bern, zur Einsicht auf, woselbst auch Eingabeformulare bezogen werden können.

Uebernahmsofferten sind verschlossen mit der Aufschrift „Vergrößerung des J. S. Gebäudes“ bis zum **24. September 1902** an die unterzeichnete Direktion einzusenden.

Bern, den 9. September 1902.

Die Generaldirektion der Schweiz. Bundesbahnen.

PANZERKASSEN, GELDSCHRÄNKE Emil Schwyzer & Co. Zürich

Für Architektur- und Baugeschäfte!

Architekt, 30 Jahre alt, Schweizer, militärfrei, verheiratet, mehr-jähriger Besitzer eines eigenen Geschäftes, tüchtig im Entwurf und Konstruieren, der schon bei Konkurrenzentwürfen mit grossem Erfolg gearbeitet und sich über seine praktischen Erfahrungen bei grossen Unternehmen ausweisen kann, sucht Verhältnisse halber in einem Architektur- oder Baugeschäfte dauernde Stelle als Geschäftsleiter.

Offerten unter Chiffre Z J 6684 an **Rudolf Mosse, Zürich.**

Aktiengesellschaft der Granitbrüche

vorm. H. Schulthess & Cie.,

LAVORGO (TESSIN).

Steinbrüche bei Lavorgo, Osogna und im Verzasca-Tal.

Lieferung von Granitarbeiten jeder Art

in kürzester Frist und zu billigsten Preisen.

Spezialität:

Balkonplatten in Verzascagranit, in beliebiger Grösse, von 10 cm. Dicke an, sehr billig.

Referenzen zu Diensten.

Mit höf. Empfehlung

Aktiengesellschaft der Granitbrüche

vorm. H. Schulthess & Cie., Lavorgo (Tessin)

Der Präsident:

Ingr. R. Nisoli.

Der Direktor:

H. Schulthess.

Für Architekten & Baumeister.

Der Unterzeichnete empfiehlt sich für Uebernahme von

Zimmer-, Glaser- und Schreinerarbeiten

für Neubauten, Umbauten und Reparaturen.

Ausführung von Garten- und Grundstück-Einzäunungen,

Lieferung von

Bauholz, Brettern und Schnittwaren

aller Art.

Bedienung prompt, solid und **billig**. — Referenzen zu Diensten.

Lieferung auch nach auswärts.

Jakob Walder, Dampfsäge,

Mech. Zimmerei- und Schreinereigeschäft,

Zürich III W. — Telephon.

JACQUES HOESLI, GLARUS.

Schwarzer Marmor von Berschis.

Druckfestigkeit 1826 kg per cm². — Stücke jeder Dimension.

Gleichmässige Struktur,

— politurfähig, geeignet zu allen möglichen Bauzwecken. —

Fabrique de Machines de Fribourg

Fondée en 1859

Société Anonyme

Outillée à neuf en 1901

TURBINES à haute pression

Dernières constructions.



TURBINES FRANCIS

perfectionnées.

RÉGULATEURS DE PRÉCISION

Transmissions syst. Sellers.

Paliers graisseurs.

PONTS MÉTALLIQUES et CONSTRUCTIONS EN FER

Conduites

Réservoirs.



Plans et

Devis

sur demande.

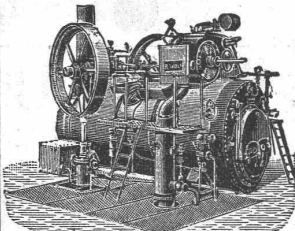
C. A. Grüssy, Zivilingenieur,
Altstetten-Zürich.

Uebernahme **technischer Vorarbeiten** für **Bahn-**
und **Strassenbau, Wasserversorgung**
und **Kanalisation.**

Riemenscheiben liefert prompt Maschinenfabrik A.-G., Wetzikon.

Paris 1900: Grand Prix.

R. WOLF, Magdeburg-Buckau.

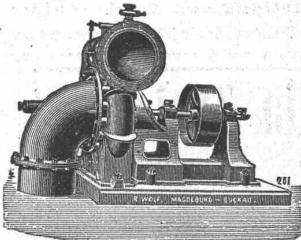


Brennmaterial ersparende
LOCOMOBILEN

mit ausziehbarem Röhrenkessel,
von 4—300 Pferdekraft,
vorteilhafteste und zuverlässigste Be-
triebsmaschinen für elektr. Centralen,
Ziegeleien, Förderanlagen, Cement-
Fabriken, Pumpenbetriebe.

Centrifugalpumpen

für Locomobilbetrieb u. zur direkten
Kuppelung mit Elektromotoren für
Förderhöhen bis zu 150 Meter.



Bestes und billigstes Pumpensystem für Be- und Entwässerungs-Anlagen, Kanalisationen, Wasserwerke.

Vertreter: Hermann Wenzel, Ing., Zürich V, Feldegstr. 16.

Patent-Bureau
J. Aumund Ing. Werkmühlg. Zürich

Kunstschmiede-Arbeiten

werden stilgerecht hergestellt nach
eigenen oder fremden Entwürfen.
Referenzen von ersten Architektur-
firmen. Eigenes kunstgewerbliches
Zeichnungsbureau, Muster-Magazin.
Vohland & Bär, Basel.

Herzogl. Bangewerkschnlle

Wtunt. 3. Nov. **Holzminden** Wtr. 01/02
Vorunt. 6. Oct. 880 Schül.
Maschinen- u. Mühlenbauschule
m. Verpfleg.-Anst. Dir. L. Haarmann.

Jordan & Cie., Zürich



60 mittlere Bahnhofstr.
Neben Franz Karl Webers
Spielwarengeschäft.

Altrenommiert. Spezialgeschäft
für echte wasserdichte
Loden.

Engl. Cheviots meterweise.
Sport-Anzüge, Joppen,
Mäntel, Pelerinen mit
Kaputze, Gamaschen,
Hüte, Damen-Kostüme.
Telegr.-Adr.: LodenjordanZürich.

Euböolith-Fussböden

fugenfrei, feuersicher, fusswarm, hygienisch, geräuschlos im Begehen
für Fabriken, Schulen, Spitäler,
Hotels, Restaurants, Verkaufslokale, Bureaux, Korridors etc.

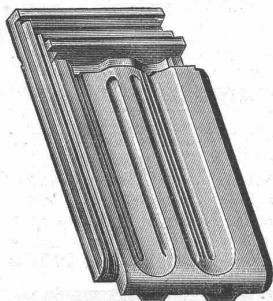
Emil Séquin, Rüti (Zürich),
Fabrikant.

Felix Beran, Zürich,
Vertreter.

THONWARENFABRIK EMBRACH A.-G.

in Embrach-Zürich.

Steinzeug-Röhren und Façonstücke.



Drain-Röhren.

Dauerhaftester Bodenbelag:

„Rostolith“

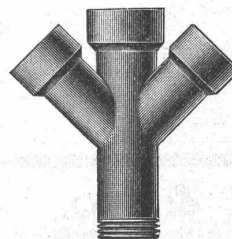
Steine für Fahrstrassen und Stallböden.

Platten für Trottoirs, Fabrikböden (säurefest).

Wandverkleidungen.

Ziegel und Falzziegel

in allen Farben glasierte auch unglasierte.



Maschinentechnisches Bureau, Zürich,

Münsterhof 3^{III}, liefert Projekte,
Berechnungen, Kalkulationen, Zeich-
nungen, Pausen, Lichtpausen, Patent-
zeichnungen, Ratschläge etc. Abso-
lute Diskretion. Besprechungen auch
Sonntags.

Best assortiertes Lager
von Ia Qualität

Schwenkseilen,
Flaschenzug- und Aufzugseilen.
15—45 mm und bis 200 m lang,

Bindseile

beliebiger Dicke und Länge,
Gerüststricke, Spitzstrangen,
Maurerschnüre, Senkelschnüre,

Drahtseile

für Transmissionen und Aufzüge,
Wagenfett, Seilschmiere, Bast-Tragband
empfiehlt bestens

D. Denzler, Seiler,
Zürich.

Rote Steinzeug-Mosaik-Platten von G. Appiani in Treviso.

Billigster und solider Bodenbelag 4-, 6- und 8-eckig

Alleinverkauf für die Schweiz

Mettlacher Mosaik-Platten von Villeroy & Boch in Mettlach und Merzig

schönstes und bestes Material zu Fussböden, Wandbekleidungen und Verblendungs-Arbeiten aller Art.

Reichassortiertes Fabriklager in Zürich.

T. Sponagel & Co., Industriequartier Zürich III.



C. F. Ulrich, Niederdorfstrasse 20, Zürich

Spezialgeschäft für Baubeschläge.

Depot der echten Bommer'schen Windfangtür-Bänder mit Spiralfeder; unerreicht in Bezug auf Federkraft, Dauerhaftigkeit und elegantes Aeusserere.

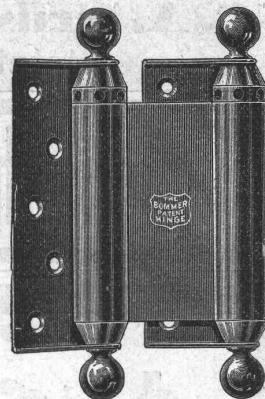
Vollständiges Lager in allen Schlossarten, Fensterverschlüssen und Türbändern.

Grösste und feinste Auswahl in Bronze-Beschlägen.

— Stilgerechte Modelle, hochmoderne Genres in nur Ia Ausführung. —

Permanente Ausstellung von Baubeschlägen: 20 Niederdorfstrasse, I. Etage.

Illustrierte Preislisten und Mustersendungen stets zu Diensten.

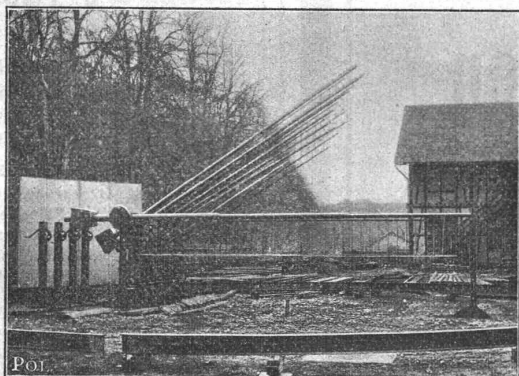


Institut Concordia Zürich.

Vorbereitungsschule für Polyt., technische und chemische Schulen des In- und Auslandes. Internat und Externat. Staatlich geschützte Anstalt. Beste Erfolge. Vorzügliche Referenzen.

Gesellschaft der Ludwig von Roll'schen Eisenwerke

Filiale: Giesserei Bern liefert:



Hebezeuge jeder Art als: **Laufkrane**, und feste od. fahrbare **Drehkrane** für Hand- und speciell elektrischen Betrieb; **Aufzüge** für hydraulischen, elektrischen, und Transmissionsbetrieb.

Eisenbahnmateriale als: **Drehscheiben** und **Schiebebahnen** für Wagen und Lokomotiven; Hand-, Dampf- und elektrischer Betrieb.

Weichen für Haupt- u. Nebenbahnen, f. Vignol- u. Rillen-Schienen. **Barrieren** mit und ohne Verriegelung und Vorläuten.

Zahnstangenoberbau; komplette Seilbahnen

für Güter- und Personentransport. (Eigene patentierte Systeme.) Sei 1898 15 Touristen-Seilbahnen geliefert.

Schleusenanlagen

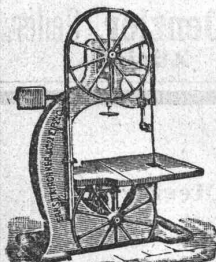
für Hand- und elektrischen Antrieb.

Hydraulische, automatische **Zementsteinpressen**.

— Angaben über zahlreiche Ausführungen, Referenzen, Projekte und Kostenvoranschläge stehen zu Diensten. —

KIRCHNER & Co.,

Leipzig-Sellerhausen.



Grösste Spezialfabrik von
Sägewerkmaschinen
und
Holzbearbeitungsmaschinen

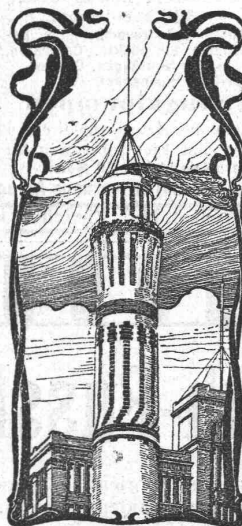
Ueber 60 000 Maschinen geliefert,
62 höchste Auszeichnungen.

Weltausstellung Paris 1900:

Höchste Auszeichnung „Grand Prix“.

Filiale: ZÜRICH, Bahnhofstrasse 89,

— TELEPHON 3866 —



J. Walser & Cie. Winterthur.

Hoch-, Tief- und Wasserbau.

Spezial-Geschäft für

**Hochkamine,
Kesseleinmauerungen.**

Maschinen-Fundamente.

Ofenbauten

für alle industriellen Zwecke.

Ziegelei-Anlagen.

**Konkurrenz-
los!**

Isotect

Patentiert
in allen Kultur-
staaten!

Die Farbe der Zukunft!

Anstrich- und Isolierungsmittel garantiert säurefest für frische, feuchte, geleerte, salpeterhaltige Wände, Facaden, Giebel, Holz, Metall, Heizkörper etc., unentbehrlich für Fabriketablissemments, Krankenhäuser, Molkereien, Zuckerfabriken, überhaupt Räume, welche absolut trocken sein müssen.

Durchschlagen von Nässe und Salpeter unter Garantie unmöglich.

Wir garantieren für unbedingte Brauchbarkeit und übernehmen jede gewünschte Garantie, auch stehen Prospekte u. Gutachten gern z. Verfügung.

Isotect-Werke Cunningham & Co., Magdeburg,
General-Vertreter: **Adolph Kaufmann, Basel.**

Isotect ist zu haben in den meisten Farbwaren-Geschäften. Auf Wunsch werden die nächsten Bezugsquellen bereitwilligst vom General-Vertreter nachgewiesen.

Isotect

aus den Isotectwerken Cunningham & Co. Magdeburg. **Isotect** ist das beste **Isolierungsmittel**, für den **Hausschwamm** und **Salpeter** undurchdringlich. Der beste Grundanstrich für feuchte Wände, auf welchem sofort der Oelfarbenanstrich aufgetragen werden kann. Prospekte und Musterflaschen von 5 Kilo sendet auf Verlangen sofort die Verkaufsstelle für die Ostschweiz **Schlatter & Co., St. Gallen.**

TRANSPORT-ANLAGEN

Heben, Auflagen, Bäder, Elevatoren, Transporte, Schrecken, Förder-Rinnen nach eigenem und amerik. System

FÜR ALLE INDUSTRIEN

Grösste Rentabilität. Erst Referenzen. Kostenanschläge, Prospekte, Ingenieurbesuch stehen zur Verfügung.

A. STOTZ, STUTTGART.

GEGRÜNDET 1860

E. HOFMANN & Co. Stuttgart