

Zeitschrift: Schweizerische Bauzeitung
Herausgeber: Verlags-AG der akademischen technischen Vereine
Band: 39/40 (1902)
Heft: 10

Werbung

Nutzungsbedingungen

Die ETH-Bibliothek ist die Anbieterin der digitalisierten Zeitschriften auf E-Periodica. Sie besitzt keine Urheberrechte an den Zeitschriften und ist nicht verantwortlich für deren Inhalte. Die Rechte liegen in der Regel bei den Herausgebern beziehungsweise den externen Rechteinhabern. Das Veröffentlichen von Bildern in Print- und Online-Publikationen sowie auf Social Media-Kanälen oder Webseiten ist nur mit vorheriger Genehmigung der Rechteinhaber erlaubt. [Mehr erfahren](#)

Conditions d'utilisation

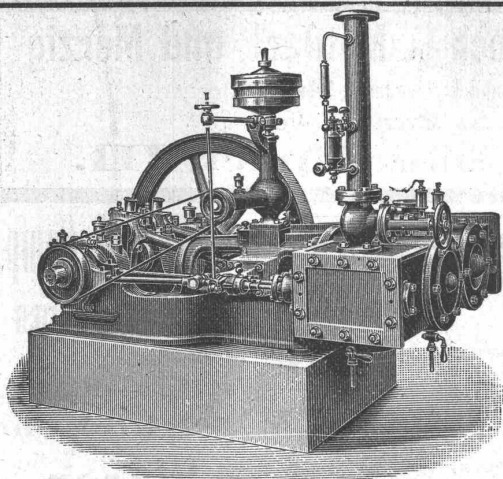
L'ETH Library est le fournisseur des revues numérisées. Elle ne détient aucun droit d'auteur sur les revues et n'est pas responsable de leur contenu. En règle générale, les droits sont détenus par les éditeurs ou les détenteurs de droits externes. La reproduction d'images dans des publications imprimées ou en ligne ainsi que sur des canaux de médias sociaux ou des sites web n'est autorisée qu'avec l'accord préalable des détenteurs des droits. [En savoir plus](#)

Terms of use

The ETH Library is the provider of the digitised journals. It does not own any copyrights to the journals and is not responsible for their content. The rights usually lie with the publishers or the external rights holders. Publishing images in print and online publications, as well as on social media channels or websites, is only permitted with the prior consent of the rights holders. [Find out more](#)

Download PDF: 23.02.2026

ETH-Bibliothek Zürich, E-Periodica, <https://www.e-periodica.ch>



MASCHINENFABRIK BURCKHARDT, BASEL

Aktiengesellschaft.

Paris 1900: Grand Prix.

Spezialität in:

**Trockenen Schieber-Kompressoren u. Vakuumpumpen
System Burckhardt & Weiss.**

Vorzüge: Grosse Leistungsfähigkeit bei kleinen Dimensionen, daher billige Anschaffungskosten. Keine Ventile; zwangsläufige Steuerung. Einfachheit der Konstruktion. Keine Reparaturen. Leichte Zugänglichkeit. Geräuschloser Gang. Grösste Betriebssicherheit. Trockene Druckluft.

Volumetr. Wirkungsgrad garantiert **90 pCt.**

Prospekte, Indikatorgramme etc. stehen auf Verlangen zu Diensten.

Westinghouse

Pumpen Dampf-Pumpen, Elektrisch betriebene Pumpen,
Wasser-, Luft- und Vacuum-Pumpen jeder Art.

Kompressoren

für

Förderungs- und Industriezwecke.

Westinghouse Bremsen

für

Voll-, Klein- und Strassenbahnen.

Société Anonyme Westinghouse

(Kapital 20 000 000 Franken)

Etablissements de Freinvill, Sévran (S. & O.)

Telegramm-Adresse: Sodelec, Sévran.

Fabriken in Hâvre und Sévran.

Für Architekten & Baumeister.

Der Unterzeichnete empfiehlt sich für Uebernahme von

Zimmer-, Glaser- und Schreinerarbeiten

für Neubauten, Umbauten und Reparaturen.

Ausführung von Garten- und Grundstück-Einzäunungen,

Lieferung von

Bauholz, Brettern und Schnittwaren

aller Art.

Bedienung prompt, solid und **billig.** — Referenzen zu Diensten.

Lieferung auch nach auswärts.

Jakob Walder, Dampfsäge,

Mech. Zimmerei- und Schreinereigeschäft,
Zürich III W. — Telephon.

Kienast & Bäumlein, Zürich IV

— Gegründet 1870 —

Spezialgeschäft für

Metzgereien, Wurstereien & Schlachthäuser

Kühlanlagen & Eisschränke

Mit Luftzirkulation

Ohne Maschinenbetrieb

Mettlacher Mosaik-Platten von Villeroy & Boch in Mettlach und Merzig

schönstes und bestes Material zu Fussböden, Wandbekleidungen und Verblendungs-Arbeiten aller Art.

Reichassortiertes Fabriklager in Zürich bei

T. Sponagel & Co., Industriequartier Zürich III.

LEHMANN & NEUMEYER

Installationsgeschäft f. Gesundheitstechn.
Anlagen

ZÜRICH

Eigene Konstruktions-Bureaux

Gesundheits-
Techn.-Anlagen
für
Oeffentl. Bauten
Schulen
Krankenhäuser
Kasernen
Irrenanstalten

Ausstellungs-
Localitäten
mit in
Funktion
befindlichen
Apparaten
Schützengasse 19
am Hauptbahnhof

Operationssäle
Bahnhöfe
Bedürfnisanstalten
Fabriken
Privatbauten
Villen
Restaurants
Hotels etc.

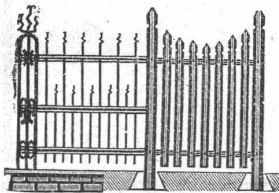
Patente:

Fäkalien-Klär-Anlagen
Automat. Central-Closets
Reform-Closets

Erste Referenzen u. Zeugnisse von Behörden u.
Privaten über im In- u. Ausland erstellte Anlagen

Dörsch 254

Mit Herkulesstäben, welche in jed. gewünschten Form



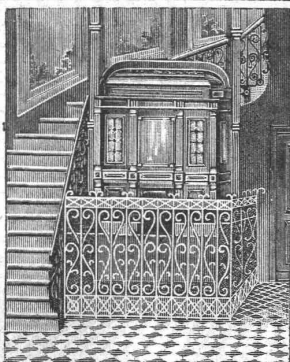
und Länge geliefert werden,
erstellt man die schönsten und billigsten
Tore, Türen, sowie
Einfriedigungen

für Gärten, Höfe, Gräber etc. Besonders
vorteilhaft f. Schlosser u. Schmiede.

Prospekte und Preise durch

Ernst Walcker, Zürich III.

Alleinverkauf für die Schweiz.



Hydraulische und elektrische

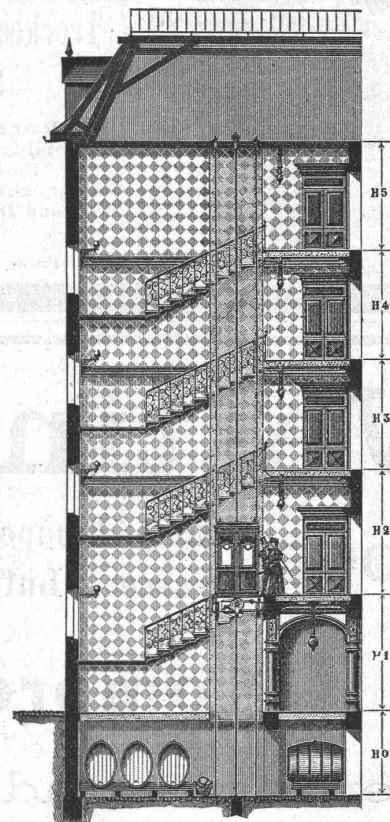
Personenaufzüge.

Aufzüge mit elektrischem,
hydraulischem,
und Transmissions-Betrieb.
Speiseaufzüge
für Hotels und Restaurants
baut als Spezialität

Adolf Maffei, Zürich

Fabrik in Altstetten.

Kostenberechnung u. Pläne gratis.
Garantie. Beste Referenzen.



C. Wüst & Comp.,

Seebach - Zürich

bauen als

Spezialität:

Elektrische

Waren-

und

**Personen-
Aufzüge**

automobil und mit
stationärer Winde

nach eigenem,

patentiertem System.

Billigste Anschaffungs-
und Betriebskosten.

Absolut ruhiger Gang.

Präzise Steuerung.

Vorzügliche Fangvorrichtung.

Projekte und Kostenvor-
schläge gratis.

Mech. Backsteinfabrik Zürich.

Sämtliche Sorten von gewöhnlichen

Hand- und Maschinensteinen.

Billige weisse Rohbausteine, Normalformat.

Verkleidesteine

weiss, rosa, rot in $\frac{1}{4}$, $\frac{1}{2}$, $\frac{3}{4}$, $\frac{4}{4}$ Stücken; gelb und lederfarbig
in $\frac{1}{1}$, $\frac{1}{2}$, $\frac{3}{4}$ Stücken.

Falzziegel in 3 Formaten, rot, schwarz, geteert und glasiert.

Gepresste Dachziegel.

Reichhaltige Auswahl von **Formsteinen.**

Formsteine für runde Dampfkanäle.

Gutehoffnungshütte

Aktienverein für Bergbau und Hüttenbetrieb
in **Oberhausen (Rhld.)**

fertigt in ihren mit den neuesten und vollkommensten
Einrichtungen ausgerüsteten Werkstätten als **Besonderheit**

Achsen und Radreifen aus bestem **Siemens-Martinstahl**
für Lokomotiven, Tender und Wagen aller Art,

Radgerippe (Speichenräder)

aus bestem **Schweisseisen** für Wagen aller Art,
fertige Radsätze für Wagen aller Art,

sowohl für **Voll-**,

als auch für **Neben- und Klein-Bahnen.**

Vertreter für die Schweiz: **Gebr. Stebler, Zürich.**

Telegraphenstangen und Leitungsmasten

für elektrische Anlagen aus vorzüglichen, schlanken Hölzern des Schwarzwaldes, sowie bayerischer und mittelhessischer Gebirgsforsten, imprägniert (kyanisiert) nach den Bedingungen der deutschen Reichspostverwaltung.

Eisenbahnschwellen

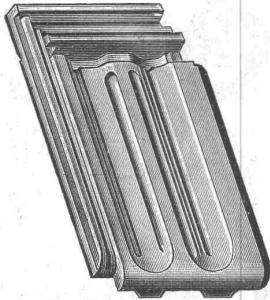
jeder Holzart, beliebiger Dimensionen, imprägniert nach Staatsbahnvorschriften, auch unimprägniert.
Grösste Leistungsfähigkeit. 9 Imprägnier- und Kyanisieranstalten. Günstigste Lage für Export nach allen Ländern.

Gebr. Himmelsbach, Freiburg i. Baden.

THONWARENFABRIK EMBRACH A.-G.

in Embrach-Zürich.

Steinzeug-Röhren und Façonstücke.



Drain-Röhren.

Dauerhaftester Bodenbelag:

„Rostolith“

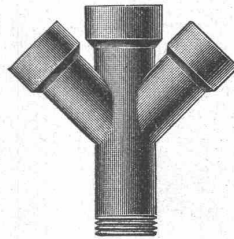
Steine für Fahrstrassen und Stallböden.

Platten für Trottoirs, Fabrikböden (säurefest).

Wandverkleidungen.

Ziegel und Falzziegel

in allen Farben glasierte auch unglasierte.



Siemens & Halske A.-G.

BERLIN

Älteste Fabrik in Deutschland für Rotations-

WASSERMESSE

mit rotierendem oder feststehendem Zifferblatt

auch mit patentierter Frostschutteinrichtung für kommunale Wasserleitungen und industrielle Zwecke, u. A.: Kesselspeisewassermesser, auch mit elektrischer Fernregistrier-Vorrichtung.

Elektrische Wasserstands-Fernmelde- und Registrier-Apparate.

Ueber 425 000 Siemens-Messer im Betriebe.

Vertretung für die Schweiz,
verbunden mit Reparaturwerkstatt und Prüfungsstation:
Gasmessfabrik Luzern, Elster & Cie.

Technikum Strelitz

(Mecklenburg)

Ingenieur-, Technik- u. Meisterkurse
Maschinenbau und Elektrotechnik
Gesamt-, Hoch- und Tiefbau, Tischlerei.
Täglicher Eintritt.



J. WALTHER Industrie-Agentur
vorm. J. WALTHER & CO. ZÜRICH liefern

Armaturen, Pumpen,
Schienen, Rohrmaste, Drahtseile.

Telephon 2967.

Die zuverlässigsten CONDENSTÖPFE

liefert **J. AUMUND, Ingen.,**
Werdmühlengasse 17, parterre
ZÜRICH.
Verlangen Sie Prospekt und Referenzen.

Lichtpauspapierfabriken

„Phos“,

Detmold

empfehlen

**Zeichenpapier, Tuschen,
Pauspapier und Licht-
pauspapier jeder Art.**

*** Lichtpausen. ***

Lincrusta-Walton



Patent-Relief-Tapeten

aus Linoleum ähnlicher Masse

mit massivem Relief, abwaschbar, unempfindlich gegen Nässe und Hitze. Eleganteste und dauerhafteste Wandbekleidung für Herrenzimmer, Speisesäle, Rauchzimmer etc. Besonders geeignet für Treppenhäuser und Badezimmer.

Bester Ersatz für Holztäfelung.

Zu beziehen von allen Prima Tapetenhandlungen.

Nähere Auskunft erteilt

die Fabrik Lincrusta-Walton & Co., Hannover.

HAUSSCHWAMM UND JEDE
PILZBILDUNG
WIRD ZERSTÖRT UND VERHINDERT DURCH
MIKROSOL
IN DER PRAXIS
VORTREFFLICH BEWÄHRT
BEGUTACHTET
VON DER
CENTRALBLATT
DER
BAUVERWALTUNG
(HERAUSGEGEBEN IM
MINISTERIUM DER
ÖFFENTL. ARBEITEN.
BERLIN IM JUNE 1901)

ALLEINIGE HERSTELLER:
ROSENZWEIG & BAUMANN,
FARBENFABRIKEN IN KASSEL
HOF- u. KÖNIGS- u. KÖNIGS- u. KÖNIGS-

Emil Schwyzer & Co., Albisrieden, Zürich,

vormals Cosulich-Sitterding.

**Älteste und grösste Fabrik der Schweiz für
Geldschrank- und Tresorbau. Geegründet 1840.**



Archiv- & Bank-Einrichtungen.

Safe-Deposits.

Panzer-Kassen. Panzer-Thüren. Panzer-Gewölbe.

Detailliert ausgearbeitete Projekte mit Kostenberechnung,
technische Ratschläge etc. kostenfrei.

Zahlreiche Referenzen von Banken und Privaten.

Illustrierte Preislisten franko ins Haus. — Telephone Nr. 961. —

== Siegwart-Balkenfabrik A.-G., Luzern ==

empfehlen ihre

Cement-Hohlbalcken, + Pat. Nr. 19425,

mit armierten Seitenwandungen für beliebige Spannungen.
Die fertig erstellten Balken werden im Bau frei ohne Verschalung
auf die Tragmauern aneinander gelegt und die Fugen nachträglich vergossen.

**Einfachster Einbau.
Feuersicher.**

**Grosse Tragfähigkeit.
Schalldicht.**

Vertreter für die Ostschweiz: Zürich, Basel, Solothurn und Bern.
Herr Franz Visintini, Architekt, Zürich.

100,000

Prompte Spedition.



aller couranten Grössen

vorzüglicher Fabrikation,
zu allen Isolationszwecken
geeignet,

halten stets am Lager

Mech. Korkwarenfabrik
Dürrenäsch (Aarg.)

Konkurrenzlose Preise.

Jordan & Co., Zürich

60 mittlere Bahnhofstr.
Neben Franz Karl Webers
Spielwarengeschäft.

Altrenommiert. Spezialgeschäft
für echte wasserdichte

Loden.

Engl. Cheviots meterweise.
Sport-Anzüge, Joppen,
Mäntel, Pelerinen mit
Kaputze, Gamaschen,
Hüte, Damen-Kostüme.
Telegr.-Adr.: LodenJordanZürich.



Reklame

Eine Zeitungs-Annonce
muss so zum Abdruck
gelangen, dass sie sofort
das Auge des Lesers fes-
selt. Je eindringlicher
die Annonce auf das Auge
wirkt, um so nachhaltiger
ist der Eindruck, den
der Inhalt der Annonce
auf das Gedächtniss des
Lesers ausübt. Die Aus-
arbeitung von wirksamen
Annoncen-Entwürfen u.
praktischen Insertions-
plänen übernimmt auf
Grund jahrzehntelanger
Erfahrung die

Annoncen-Expedition
Rudolf Mosse

Zürich

Theaterstrasse 5
Fernsprecher 660.

Paul Stotz

Kunstgewerbliche Werkstätte
G. m. b. H.

Stuttgart.

Anfertigung von feinen Metallarbeiten
jeder Art aus allen Materialien in Guss-
Treib- und Schmiedetechnik:

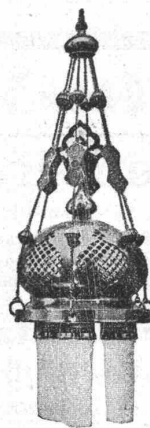
Beleuchtungskörper,
Grabverzierungen,
Kamingitter,
Treppengeländer,
Wasserspeier,
Gartenthore,

Guss für technische Zwecke in jeder
Legierung,

Erzguss mittelst Sandformerei und Wachs-
ausschmelzverfahren,
Geschmiedete Bronze.

Ausführung nach gegebenen und eigenen
Entwürfen.

Goldene Medaille Paris 1900.



Schweizerische Accumulatorenwerke Tribelhorn A.-G., Olten & Zürich.

Accumulatoren

stationäre und transportable
für Kraft, Licht, Traktion und Medizinalzwecke.

Accumulateurs

stationnaires et transportables

— pour Force, Lumière, Traction et Médecine —

Société anonyme suisse des accumulateurs Tribelhorn, Olten et Zurich.

Aktien-Gesellschaft der Eisen- und Stahlwerke

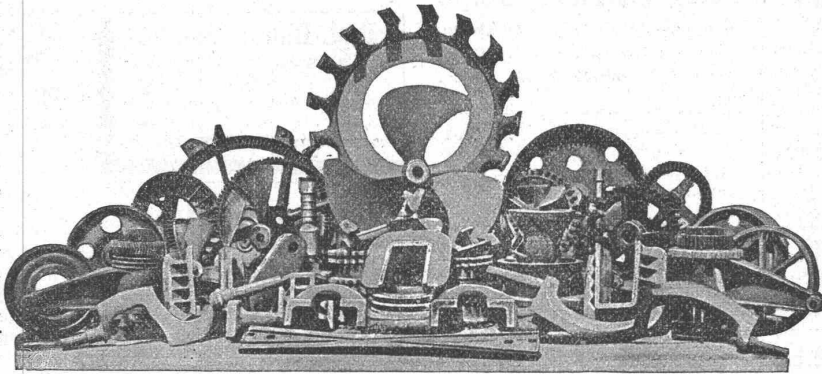
von **Georg Fischer, Schaffhausen** (Schweiz).

Stahlformguss: Martinstahl — Converterstahl — Tiegelstahl.

Material

für Eisenbahnen,
Lokomotivfabriken,
Maschinenbau,
Eisenkonstruktions-
Anstalten,

sowie für alle Zweige
der Industrie,
in allen wünschbaren
Härtegraden, in jeder
geeigneten Form, in
dichter, sauberer Aus-
führung, roh oder be-
arbeitet, als Ersatz für
die verschiedensten
Schmiedestücke.



Spezialität

in

Dynamostahlguss

von höchster

Permeabilität.

Eigene

Versuchs-Anstalt für
Festigkeitsprüfungen,
Permeabilitäts- und
Hysteresis- Untersuch-
ungen.

Chemisches
Laboratorium.

Schmiedbarer Eisenguss (Temperguss, Weichguss) in sauberster Ausführung und bester Qualität
nach eingesandten und vorhandenen Modellen.

Ausgedehnte Spezialeinrichtungen für Massenfabrikation.

Röhrenverbindungsstücke (Fittings) Marke G. F.

in schmiedbarem Guss, für Gas-, Wasser- und Dampfleitungen, von $\frac{1}{8}$ bis 4" engl. Gasgewinde. — Schwarz und verzinkt, in unübertroffener Qualität und Ausführung. Jedes Stück genau kontrolliert. Höchste Widerstandsfähigkeit gegen innern Druck.

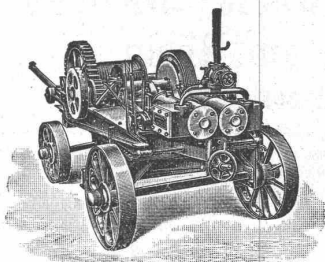
Reichhaltiges Lager.

Sehr ausgedehnte Massenfabrikation.

Export nach allen Ländern.

Filiale: Fittingsfabrik Singen (Grossh. Baden).

Tiefbohrwinden



mit 2 Trommeln

für die mannigfaltigsten An-
forderungen von Tiefbohrungen
geeignet,

bauen als **Spezialität** und

liefern in kürzester Zeit

MENCK & HAMBROCK,
Altona-Hamburg.

Fabriken Landquart

(Schweiz)

empfehlen als Spezialität

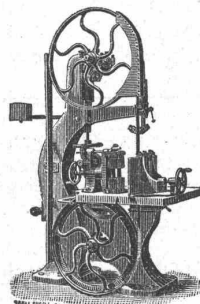
Holzbearbeitungsmaschinen

jeder Art, neuester Konstruktion,
besonders kräftig gebaut und in sorg-
fältigster Ausführung.

Courante Maschinen

stets auf Lager und im Betriebe zu sehen.

Illustrierte Preislisten stehen gerne zu Diensten



Nivellierinstrumente für einfache Nivellements

besonders für **Baumeister, Kulturtechniker, Geo-
meter** und Andere; präzise gearbeitet, mit 10, 15 oder
20-facher Vergrößerung, für Stationen von 75—200 m.
Ausführliche Offerte zu Diensten.

Carl Ebner jr., Schaffhausen
Spezialgeschäft für mathemat. Instrumente etc.

Trocken-Apparate Petry & Hecking, Dortmund.

für alle festen und flüssigen, breiigen oder körnigen
Materialien und Rückstände.

Vertreter: **Alfred Joël, Zürich.**

Stelle-Gesuch.

Junger, sprachkundiger Elektrotechniker, mit Werkstatt- und Montagepraxis, gegenw. in Gleichstrombetrieb, sucht sich zu verändern, und wünscht Engagement auf Bureau oder in Betrieb. Gefl. Offert. sub Z L 6211 an

Rudolf Mosse, Zürich.

Ein im Bau von Eisenbahnen und Wasserkraftanlagen theoretisch und praktisch gebildeter junger Ingenieur, d. drei Landessprachen mächtig, sucht Stelle als

Bauführer

oder Assistent bei einer Verwaltung oder Bauunternehmung.

Offerten sub Chiffre Z L 6036 an **Rudolf Mosse, Zürich.**

Techniker,

31 Jahre alt, tüchtiger Konstrukteur (je 5 Jahre Werkstatt- und Bureau-praxis) mit reichen Erfahrungen im allgem. Maschinenbau, Pumpen-, Motoren- und Lokomotivbau, sowie in der Eisen- und Drahtfabrikation und im Transportwesen für Strassengüter, wünscht sich zu verändern, am liebsten in Betrieb. Offerten erb. sub Z G 6207 an **Rudolf Mosse, Zürich.**

Gesucht, ein jüngerer

Ingenieur

für armierte Betonkonstruktionen.

Offerten unt. Chiff. Z A 6476 an **Rudolf Mosse, Zürich.**

Eisen-Konstruktion.

Techniker (Deutscher), 33 Jahre alt, mit 2-jähr. Werkstatt- u. 12-jähr. Bureau-pr., firm in der Aufstellung statischer Berechnungen von Brücken u. sonst. Eisenkonstruktionen, sucht, gestützt auf gute Zeugnisse, für sofort oder Oktober Stellung in der Schweiz. Offert. erbet. sub Z W 6447 an **Rudolf Mosse, Zürich.**

Ingenieur,

Absolvent des Technikums in Zürich, mit 3 Jahren Praxis im Berechnen u. Projektieren von eisernen Brücken u. Hochbauten u. mit über 4 Jahren Praxis im Eisenbahnbau als Abstecker, Projektieren und Bauführung, sucht möglichst selbständige Stelle.

Gefl. Offerten sind zu richten sub Chiffre Z L 6386 an

Rudolf Mosse, Zürich.

Zu verkaufen,

event. Lizenz abzugeben:

Schweiz. Patent Nr. 20180

betr.: Stromzuleitungsvorrichtung für elektrolytische Apparate, gekennzeichnet durch eine Kohlenanode, die an der Stelle, wo sie mit dem metallischen Stromzuführungsleiter verbunden, mit Oel getränkt ist, zum Zwecke, den Zutritt des Elektrolyten zu dieser Stelle zu verhindern. Reflektanten wollen sich melden beim Patentbureau Bourry-Séquin & Cie., Schützengasse 29, Zürich I.

Günstige Gelegenheit.

2 Binkert'sche Bau-Winden vorzügliche Maschinen, eingetretener Umstände halber vortheilhaft abzugeben.

Gefl. Offerten unter B B 2 an **Rudolf Mosse, Zürich.**

Kunstschmiede-Arbeiten

werden stilgerecht hergestellt nach eigenen oder fremden Entwürfen. Referenzen von ersten Architekturfirmen. Eigenes kunstgewerbliches Zeichnungsbureau. Muster-Magazin. **Vohland & Bär, Basel.**

J. WALTHER Industrie-Agentur
Vorm. J. WALTHER & Co. ZÜRICH liefern

Armaturen, Pumpen, Schienen, Rohrmaste, Drahtseile.

Das Schweizer Patent

auf eine doppelwirkende Saug- u. Druckpumpe

(Membranpumpe) ist billig zu kaufen.

Reflektanten wollen Adresse unt. K O 1724 an **Rudolf Mosse, Zürich,** einsenden.

Eine französische Fabrikationsgesellschaft der elektrotechn. Branche sucht tüchtigen, branchekundigen Ingenieur als

Acquisiteur,

welcher bei Beherrschung der französischen Sprache die nötigen Eigenschaften zum Verkehr mit der Kundschaft besitzen muss.

Nur wirklich geeignete Herren wollen ihren ausführlichen Lebenslauf unter Angabe der Gehaltsanspr. etc. sub N H 1543 an **Rudolf Mosse, Zürich,** einsenden.

Architekt,

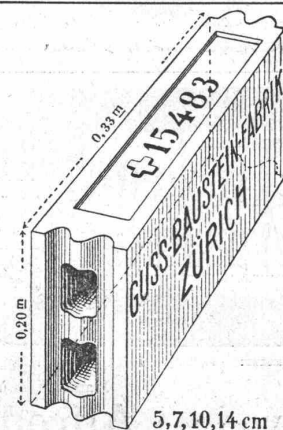
30 Jahre alt, flotter Zeichner, tüchtiger Bauführer, im Kirchbau erfahren, sucht Stellung auf den 1. Oktober. Gefl. Offerten unter B C 4562 an **Rudolf Mosse, Zürich.**

Maschinentechnisches Bureau, Zürich,

Münsterhof 3^{III}, liefert Projekte, Berechnungen, Kalkulationen, Zeichnungen, Pausen, Lichtpausen, Patentzeichnungen, Ratschläge etc. Absolute Diskretion. Besprechungen auch Sonntags.

Durchaus tüchtiger **Bauführer,** praktisch und theoretisch gebildet, sucht sofort wenn möglich dauernde Beschäftigung. Prima Referenzen stehen zu Diensten.

Offerten sub Chiffre Z Y 6499 an **Rudolf Mosse, Zürich.**

**Maschinentechniker,**

24 Jahre alt, erfahren im Dampfmaschinen-, Motoren- und Lokomotivbau, gegenwärtig in mittle. Maschinenfabrik in Süddeutschland in Stellung, sucht passendes Engagement für Bureau oder Betrieb auf 1. Oktober oder später. Gefl. Offerten sub Z X 6048 an **Rudolf Mosse, Zürich.**

Diplomierter**Zivil-Ingenieur**

des eidg. Polytechnikums, guter Zeichner, mit einjähriger Praxis, sucht per 15. oder 30. September Anstellung. Offerten unter Chiffre Z A 6201 an **Rudolf Mosse, Zürich.**

Dipl. Bautechniker,

sprachkundig, praktisch erfahren und gut empfohlen, sucht baldigst Stelle im In- oder Ausland. Gefl. Offerten unter Z B 6652 an **Rudolf Mosse, Zürich.**

Bautechniker,

mit guter Bildung u. Praxis, 23 Jahre alt, militärfrei, welcher auch mit Buchführung vertraut ist, sucht dauernde Anstellung auf Baubureau, Schweiz oder Ausland.

Prima Referenzen und Zeugnisse. Offerten unter Chiffre Z S 6668 befördert **Rudolf Mosse, Zürich.**

J. WALTHER Industrie-Agentur
Vorm. J. WALTHER & Co. ZÜRICH liefern

Armaturen, Pumpen, Schienen, Rohrmaste, Drahtseile.

Patent-Bureau
J. Humund Ing. Werdmühlg. Zürich

Theerprodukte-Fabrik 'Biebrich' in Biebrich am Rhein

liefert in anerkannt besten Qualitäten:

Ia. Trinidad-Goudron, Trinidad-See-Asphalt Epurée, Ia. Pflasterkitt, Tonrohrkitt, Parket-Asphalt «Alyton», Carbolineum, Asphalt-Dachpappen, Asphalt-Isolierplatten, ächten Holzcement, Asphalt-Klebmasse, säurefesten Asphalt etc. etc., sowie sämtliche Produkte der Asphalt- und Theer-Industrie.

**Asphalt-**

und Cement-Arbeiten aller Art

Trottoirs, Keller- und Brauerei-Böden, Terrassen, Korridore, Remisen Magazine, Durchfahrten etc.

Asphaltierung von Kegelbahnen

Holzpflasterungen

Stallböden

Antieisolithböden, öl- und säurefest, für Fabriken, Maschinenräume etc.

Asphalt-Parkett

Beton-Bau

Plättli-Böden

Asphalt-Blei-Isolierplatten zur Abdeckung von Gewölben, Fundamenten, Unterführungen etc.

Dachpapp-Dächer

Holzcement-Dächer.

Mehrjährige Garantie für alle Arbeiten.

E. Baumberger & Koch, Basel

Asphalt- und Cementbaugeschäft.