

Zeitschrift: Schweizerische Bauzeitung
Herausgeber: Verlags-AG der akademischen technischen Vereine
Band: 39/40 (1902)
Heft: 3

Werbung

Nutzungsbedingungen

Die ETH-Bibliothek ist die Anbieterin der digitalisierten Zeitschriften auf E-Periodica. Sie besitzt keine Urheberrechte an den Zeitschriften und ist nicht verantwortlich für deren Inhalte. Die Rechte liegen in der Regel bei den Herausgebern beziehungsweise den externen Rechteinhabern. Das Veröffentlichen von Bildern in Print- und Online-Publikationen sowie auf Social Media-Kanälen oder Webseiten ist nur mit vorheriger Genehmigung der Rechteinhaber erlaubt. [Mehr erfahren](#)

Conditions d'utilisation

L'ETH Library est le fournisseur des revues numérisées. Elle ne détient aucun droit d'auteur sur les revues et n'est pas responsable de leur contenu. En règle générale, les droits sont détenus par les éditeurs ou les détenteurs de droits externes. La reproduction d'images dans des publications imprimées ou en ligne ainsi que sur des canaux de médias sociaux ou des sites web n'est autorisée qu'avec l'accord préalable des détenteurs des droits. [En savoir plus](#)

Terms of use

The ETH Library is the provider of the digitised journals. It does not own any copyrights to the journals and is not responsible for their content. The rights usually lie with the publishers or the external rights holders. Publishing images in print and online publications, as well as on social media channels or websites, is only permitted with the prior consent of the rights holders. [Find out more](#)

Download PDF: 06.03.2026

ETH-Bibliothek Zürich, E-Periodica, <https://www.e-periodica.ch>

C. F. Ulrich, Niederdorfstrasse 20, Zürich

Specialgeschäft für Baubeschläge.



Depot der echten Bommer'schen Windfangthür-Bänder mit Spiralfeder; unerreicht in Bezug auf Federkraft, Dauerhaftigkeit und elegantes Aeussere.

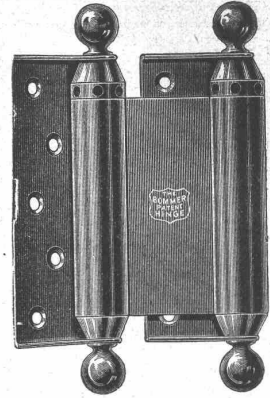
Vollständiges Lager in allen Schlossarten, Fensterverschlüssen und Thürbändern.

Grösste und feinste Auswahl in Bronze-Beschlägen.

— Stilgerechte Modelle, hochmoderne Genres in nur Ia Ausführung. —

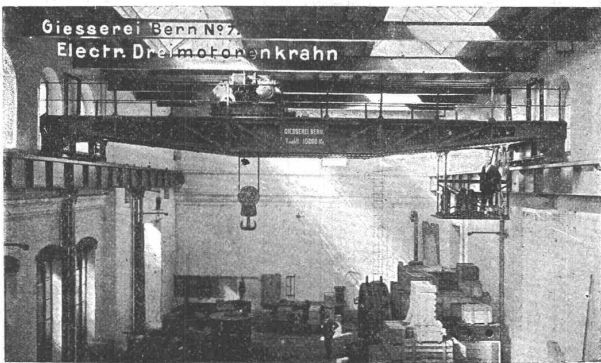
Permanente Ausstellung von Baubeschlägen: 20 Niederdorfstrasse, I. Etage.

Illustrierte Preislisten und Muster sendungen stets zu Diensten.



Gesellschaft der Ludwig von Roll'schen Eisenwerke

Filiale: **Giesserei Bern** liefert:



Hebezeuge jeder Art als: **Laufkrane**, und feste od. fahrbare **Drehkrane** für Hand- und speciell **elektrischen** Betrieb; **Aufzüge** für hydraulischen, **elektrischen**, und Transmissionsbetrieb.

Eisenbahnmateriale als: **Drehscheiben** und **Schiebebahnen** für Wagen und Lokomotiven; Hand-, **Dampf-** und **elektrischer** Betrieb.

Weichen für **Haupt-** u. Nebenbahnen, f. **Vignol-** u. **Rillen-Schienen**.

Barrieren mit und ohne Verriegelung und Vorläuten.

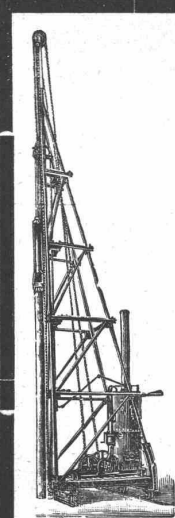
Zahnstangenoberbau; komplette Seilbahnen

für Güter- und Personentransport. (Eigene **patentirte** Systeme.) Seit 1898 15 Touristen-Seilbahnen geliefert.

Schleusenanlagen für Hand- und elektrischen Antrieb.

Hydraulische, automatische **Cementsteinpressen**.

— Angaben über zahlreiche Ausführungen, Referenzen, Projekte und Kostenvoranschläge stehen zu Diensten. —



Rammen

und sonstige Maschinen für Pfahlgründungen.

Direktwirkende Dampfrahmen

nach eigenem Patent und System Lacour

Rammen mit endloser Kette, rücklaufender Kette und rücklaufendem Seil,

für Hand- Dampf- u. elektrischen Antrieb

— **Kreissägen** —

zum Abschneiden von Pfählen unter Wasser

Spühlvorrichtungen * Pfahlauszieher

Menck & Hambrock

Altona-Hamburg.

THONWERK BIEBRICH, A.-G.

Biebrich a/Rhein

beste Referenzen und Zeugnisse aus der Schweiz,

liefert die für den **Bau** und **Betrieb** von **Gasanstalten**, **Cementfabriken**, **Chemischen Fabriken**, **Cellulosefabriken**, **Schweiss- und Puddelwerken**, **Eisengiessereien**, sowie für **Dampfkessel-** und sonstige **Feuerungsanlagen** notwendigen

feuerfesten & säurebeständigen Produkte

Retorten, Form- u. Normalsteine, Gloverringe, Mörtel etc.

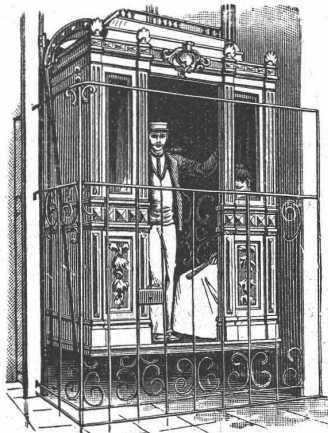
Luftbahnen

Export nach allen Weltteilen.



Einfache Arbeit u. sicherer Betrieb.

Katalog auf Wunsch.



Hydraulische u. elektrische

Aufzüge

über 400 in Betrieb, liefert als **Specialität** unter Garantie die

Maschinenfabrik und Eisengiesserei von

ALFRED SCHINDLER in Luzern.

Prima Referenzen.



Emil Sequin, Euböolithwerke
Rüti (Zürich).

Felix Beran, Bautechn. Bureau
Zürich V.

Siemens' Gasheiz- und Badeöfen
Friedr. Siemens
Dresden
Nossenerstr. I.

Lincrusta-Walton



Patent-Relief-Tapeten

aus Linoleum ähnlicher Masse
mit massivem Relief, abwaschbar, unempfindlich gegen Nässe und Hitze. Eleganteste und dauerhafteste Wandbekleidung für Herrenzimmer, Speisesäle, Rauchzimmer etc. Besonders geeignet für Treppenhäuser und Badezimmer.

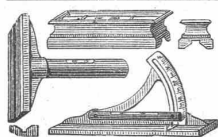
Bester Ersatz für Holztäfelung.

Zu beziehen von allen Prima Tapetenhandlungen.

Nähere Auskunft erteilt

die Fabrik Lincrusta-Walton & Co., Hannover.

I. KEIM'SCHE II.
WETTERFESTE MINERAL-FARBEN. NORMAL-ÖLFARBEN IN TUBEN.
AVSKVNIT VBER. OLMAFARBEN
A KÜNSTLER- ODER VNT-CONTROLE
B DEKORATIONS- ODER D-DEUTSCHEN
GANSTRICH- ODER GESELLSCHAFT
MINERALFARBEN. MALVERFAHREN.
Z-BEFÖRDERUNG RATIONELLER



J. F. Klingelfuss, Aarau
Alleinfabrikant der ächten
Schweizer-Präzisionswasserwagen

für Maschinenbau und Maschinenbetrieb.

Preisliste gratis und franko.

Reparaturen aller Sorten Wasserwagen exakt, solid, unter Garantie.

Dynamit Nobel, Akt.-Gesellsch., Zürich II

Fabrik in Isleten (Uri). Mythenstr. 21. Telephone 3623.

Beste Sorten

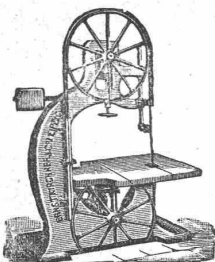


Spreng-Gelatine, Gelatine-Dynamit.

Schwaches Dynamit für Steinbrüche.

Lieferanten der Schweiz. Eidgenossenschaft.

KIRCHNER & Co., Leipzig-Sellerhausen.



Grösste Specialfabrik von
Sägewerkmaschinen
und
Holzbearbeitungsmaschinen

Ueber 60 000 Maschinen geliefert,
62 höchste Auszeichnungen.

Weltausstellung Paris 1900:
Höchste Auszeichnung „Grand Prix“.

Filiale: ZÜRICH, Bahnhofstrasse 89,
TELEPHON 3866.

Gutehoffnungshütte

Aktienverein für Bergbau und Hüttenbetrieb
in **Oberhausen (Rhld.)**

fertigt in ihren mit den neuesten und vollkommensten
Einrichtungen ausgerüsteten Werkstätten als **Besonderheit**

Achsen und Radreifen aus bestem **Siemens-Martinstahl**
für Lokomotiven, Tender und Wagen aller Art,

Radgerippe (Speichenräder)

aus bestem **Schweisseisen** für Wagen aller Art,
fertige Radsätze für Wagen aller Art,

sowohl für **Voll-**,

als auch für **Neben- und Klein-Bahnen.**

Vertreter für die Schweiz: **Gebr. Stebler, Zürich.**

Geiger'sche Fabrik, G. m. b. H.

für Strassen- und Hausentwässerungs-Artikel
Karlsruhe i. B.

Spül- u. Absperr-Vorrichtungen für Kanäle und andere Zwecke.
Schachtabdeckungen.

Sinkkasten für Strassen-, Hof- u. Haus-Entwässerung.
Kran- u. Schlammabfuhr-Wagen zum Reinigen von Sinkkasten.

Bewährte Konstruktionen. — Höchste Auszeichnungen. — Solide Ausführung.

Man verlange illustriertes Preisbuch gratis.

In nahezu 200 Städten in Verwendung, unter andern in:

Breslau — Dresden — Düsseldorf — Frankfurt a. M. — Hannover — Innsbruck
Karlsruhe — Kiel — Köln — Mannheim — Mülhausen i. E. — München — Posen
Sofia — Stettin — Strassburg i. E. — Stuttgart — Wien — Zürich u. s. w

General-Vertreter für die Schweiz:

C. A. Grüssy, Civilingenieur, Zürich-Altstetten.

KIESELGUHR

Gebrannt, nicht zu verwechseln mit billiger roher Kieselguhr.

Ausgezeichnetes Füllmaterial
für Fussböden, Zwischenwände etc.

Bester und billigster Ersatz für Schlacken.

WANNER & C^{IE} HORGEN.

Specialgeschäft für Isolierungen aller Art.

J. Rukstuhl, Basel

Specialität **Warmwasser- und**
Niederdruck-Dampf-Heizungen.

Aktien-Gesellschaft der Eisen- und Stahlwerke

von **Georg Fischer, Schaffhausen** (Schweiz).

Stahlformguss: Martinstahl — Converterstahl — Tiegelstahl.

Material
für Eisenbahnen,
Lokomotivfabriken,
Maschinenbau,
Eisenkonstruktions-
Anstalten,
sowie für alle Zweige
der Industrie,
in allen wünschbaren
Härtegraden, in jeder
geeigneten Form, in
dichter, sauberer Aus-
führung, roh oder be-
arbeitet, als Ersatz für
die verschiedensten
Schmiedestücke.



Spezialität
in
Dynamostahlguss
von höchster
Permeabilität.
Eigene
Versuchs-Anstalt für
Festigkeitsprüfungen,
Permeabilitäts- und
Hysteresis-Untersuch-
ungen.

Chemisches
Laboratorium.

Schmiedbarer Eisenguss (Temperguss, Weichguss) in sauberster Ausführung und bester Qualität nach eingesandten und vorhandenen Modellen.

Ausgedehnte Spezialeinrichtungen für Massenfabrikation.

Röhrenverbindungsstücke (Fittings) Marke G. F.

in schmiedbarem Guss, für Gas-, Wasser- und Dampfleitungen, von 1/8 bis 4" engl. Gasgewinde. — Schwarz und verzinkt, in unübertroffener Qualität und Ausführung. Jedes Stück genau kontrollirt. Höchste Widerstandsfähigkeit gegen innern Druck.

Sehr ausgedehnte Massenfabrikation. Export nach allen Ländern.

Filiale: Fittingsfabrik Singen (Grossh. Baden).

Vereinigte
Terrazzo- u. Marmor-Würfel-Fabriken
für
Mosaik-Böden.
Verkaufs-Bureau: Jules Neyroud, Vevey.

INTERNATIONALES
Patent-Bureau
J. Amund Ing. Werdmühleg. Zürich
Prompt - Billig - Beste Referenzen

Rudolf Mosse,
Alleinige Inseratenannahme der Schweiz. Bauzeitung.

Junger Bautechniker,
vertraut mit allen Bureauarbeiten und mit Baupraxis **sucht Stellung** auf ein Architekturbureau oder als **Bauführer.**
Offerten sub Z J 109 an **Rudolf Mosse, Zürich.**

Tüchtiger Bautechniker,
flotter Zeichner, erfahren im arm. Beton, **sucht Stellung.**
Ia. Referenzen von der Schweiz und Frankreich.
Offerten sub Z M 112 an **Rudolf Mosse, Zürich.**

Ingenieur,
m. mehrjähriger Praxis, **sucht Stelle.**
Gefl. Offerten erbet. unt. Z Z 200 an **Rudolf Mosse, Zürich.**

Junger tüchtiger, energischer Bauführer
für Hoch- und Tiefbau **sucht Stelle** für sofort oder später in einem Baugeschäft oder Architekturbureau. Prima Zeugnisse und Referenzen gerne zu Diensten.
Gefl. Offerten erb. unter Chiffre Z Q 66 an **Rudolf Mosse, Zürich.**

Bautechniker,
durchaus selbständig, **sucht** für Bau und Bureau **Stelle.**
Gefl. Offerten sub Z P 165 an **Rudolf Mosse, Zürich.**

Ingenieur,
27 Jahre alt, mit 6 Semester Hochschule, 1 Jahr Werkstatt, 3 Jahre Bureau Praxis, im Dampfmaschinen-, Lokomobil- und allgemeinen Maschinenbau tätig, **sucht**, gestützt auf gute Zeugnisse Stellung in einer Maschinenfabrik.
Gefl. Offerten unter Z B 1507 an **Rudolf Mosse, Basel** erbeten.

A vendre:
Belle collection de la Bauzeitung, reliée, bien conservée, de l'année 1875 à l'année 1902.
Offres sous Chiffres Z S 93 à l'expédition des Annonces
Rodolphe Mosse, Zurich.

Teilhaber-Gesuch.
Erfahrener, strebsamer **Techniker** oder **Kaufmann** mit technischen Kenntnissen, wird für eine **mech. Werkstatt** an guter Geschäftslage in der Schweiz als Teilhaber mit Einlage **gesucht.** Bevorzugt werden Herren (Schweizer), welche den Umsatz des Geschäftes rasch zu vergrößern verstehen, sich also für Reiseposten und Bureau eignen. Die Anfertigung der Spezialität des Geschäftes, für welche dasselbe bekannt ist, liegt in erfahrenen, tüchtigen Händen.
Gefl. Offerten unter Z 2385 an **Rudolf Mosse, Zürich.**

Gesucht.
Für e. mittelgrosse Maschinenfabrik Süddeutschlands eine jüngere. **erste Kraft** als **kaufmännischen Abteilungschef.** Erfordernis: Gediene Schulbildung, Kenntnisse und Erfahrung in der Administration, Verkaufsorganisation und kaufmännischen Behandlung der Geschäfte einer Maschinenfabrik mit mehreren Branchen. Anmeldungen mit Photographie und Angaben über Bildungsgang und Berufslaufbahn, Gehaltsansprüche und Zeitpunkt des frühesten Eintritts nebst Referenzen und Zeugniskopien unter Chiffre Z S 193 an **Rudolf Mosse, Stuttgart.**

Geometer
mit langjähriger Praxis **sucht** Anstellung. Offerten sub ZZ 350 an **Rudolf Mosse, Zürich.**

Steinmetz-Techniker,
im Bau, Werks- und Bruchbetriebe und Comptoir jeder Hinsicht vertraut, **sucht** als solcher per bald oder 1. Februar Stellung. Gute Zeugnisse zur Verfügung.
Offerten unter Z O 314 an **Rudolf Mosse, Zürich.**

Gesucht.
Ein erfahrener **Bauführer** und ein tüchtiger **Zeichner**

der italienischen Sprache vollkommen mächtig für eine bedeutende Baute in Italien.
Schriftliche Anmeldungen unter Vorlage von Zeugnissen zu richten an **A. Bringolf, Architekt, Luzern.**

Best assortiertes Lager von la Qualität
Schwenkseilen, Flaschenzug- und Aufzugseilen. 15 — 45 mm und bis 200 m lang,
Bindseile beliebiger Dicke und Länge,
Gerüststricke, Spitzstrangen, Maurerschnüre, Senkelschnüre, Drahtseile für Transmissionen und Aufzüge, Wagenfett, Seilschmiere, Bast-Tragband empfiehlt bestens
D. Denzler, Seiler, Zürich.



Fabrik-Zeichen gesetzl. geschützt.

Präzisions- und Schul-Reisszeuge.
E. O. Richter & Co., Chemnitz.

Wittenberg-Halfredsfossen
Die nicht prämierten Vorschläge zum Bebauen von Halfredsfossen werden den Verfassern gegen Ein-sendung des ausgefertigten Empfangs-scheines an Obering. **A. Brodtkorb,** Kjeld Stubs Gade 1, Kristiania, Norwegen, zurückgesandt.
Junger Bautechniker
sucht Stellung in ein Architektur-Bureau oder Baugeschäft. 5 Semester Technikum und mehrjährige Praxis. Zeugnisse wie Zeichng. zu Diensten. Eintritt auf Ende Januar oder später.
Offerten unter Chiffre Zag E 15 an **Rudolf Mosse, Bern.**

Achtung!
Seriöser Mann, 32 Jahre alt, verheiratet, seit 15 Jahren im Bau-fach tätig, mit allen Bureauarbeiten vertraut, Pläne kennt, auch zeichnen kann,
sucht Stelle
per sofort oder später als Buchhalter, Bauschreiber, Kontrolleur, Magaziner, Verwalter, Aufseher etc. Gefl. Offert. unt. Chiffre Za G 69 an **Rudolf Mosse, St. Gallen.**

Bautechniker
energisch, mit mehrjähriger Praxis, mit allen auf dem Bureau vorkom-menden Arbeiten vertraut, tüchtiger **Bauführer,** **sucht** per sofort **Stelle.** Offerten unter Mc 270 Z an **Haasenstein & Vogler, Zürich.**

Gesucht.
Ein gesetzter, jüngerer **Geometer**
auf ein städt. Vermessungs-Bureau. Gewandtheit in Planschrift u. sauberer Zeichnung. Offerten mit Beifügung einer kürzeren Lebensbeschreibung nebst Zeugnissen befördern unter Chiffre U 169
Haasenstein & Vogler, Winterthur.

Dampf- und Warm-Wasser-Heizungs-Anlagen

* erstellen *
Gebrüder Lincke
Zürich.
Goldene Medaillen
Zürich, Bern, Genf.

Die zuverlässigsten CONDENSSTÖPFE



liefert **J. AUMUND, Ingen.,**
Werdmühlegasse 17, parterre
ZÜRICH.
Verlangen Sie Prospekt und Referenzen.

Trocken-Apparate **Petry & Hecking, Dortmund.**

für alle festen und flüssigen, breigen oder körnigen Materialien und Rückstände.

Vertreter: **Alfred Joël, Zürich.**

Rauch- und Dunstsanger **VESUV**



Saugwirkung: Unfehlbar.
Saugprincip: Einfach.
Verrussen: Ausgeschlossen.
Konstruktion: Dauerhaft.
Verzinkung: Tadellos.
Reparaturen: Keine.
Garantie: Zehnjährig.
Besonderer Vorzug: Nicht drehbar.

Alleinverkauf und Lager:
Ernst Waleker, Zürich III, Industriequartier.

Restaurant — Börse — Grillroom
vis-à-vis der Börse - **Zürich** - Börsenstrasse.
Jeden Freitag: **Börsen-Lunch** à Fr. 3.
Offene Weine. Pilsner- u. Münchner-Bier vom Fass.