

Zeitschrift: Schweizerische Bauzeitung
Herausgeber: Verlags-AG der akademischen technischen Vereine
Band: 39/40 (1902)
Heft: 7

Werbung

Nutzungsbedingungen

Die ETH-Bibliothek ist die Anbieterin der digitalisierten Zeitschriften auf E-Periodica. Sie besitzt keine Urheberrechte an den Zeitschriften und ist nicht verantwortlich für deren Inhalte. Die Rechte liegen in der Regel bei den Herausgebern beziehungsweise den externen Rechteinhabern. Das Veröffentlichen von Bildern in Print- und Online-Publikationen sowie auf Social Media-Kanälen oder Webseiten ist nur mit vorheriger Genehmigung der Rechteinhaber erlaubt. [Mehr erfahren](#)

Conditions d'utilisation

L'ETH Library est le fournisseur des revues numérisées. Elle ne détient aucun droit d'auteur sur les revues et n'est pas responsable de leur contenu. En règle générale, les droits sont détenus par les éditeurs ou les détenteurs de droits externes. La reproduction d'images dans des publications imprimées ou en ligne ainsi que sur des canaux de médias sociaux ou des sites web n'est autorisée qu'avec l'accord préalable des détenteurs des droits. [En savoir plus](#)

Terms of use

The ETH Library is the provider of the digitised journals. It does not own any copyrights to the journals and is not responsible for their content. The rights usually lie with the publishers or the external rights holders. Publishing images in print and online publications, as well as on social media channels or websites, is only permitted with the prior consent of the rights holders. [Find out more](#)

Download PDF: 17.04.2026

ETH-Bibliothek Zürich, E-Periodica, <https://www.e-periodica.ch>

Schweizerische Bauzeitung

Wochenschrift

für Bau-, Verkehrs- und Maschinentechnik

Herausgegeben

von

A. WALDNER

Dianastrasse Nr. 5, Zürich II.

Verlag des Herausgebers. — Kommissionsverlag: Ed. Rascher, Meyer & Zeller's Nachfolger in Zürich, Rathausquai 20.

Organ

des Schweizer. Ingenieur- und Architekten-Vereins und der Gesellschaft ehemaliger Studierender des eidg. Polytechnikums in Zürich.

Abonnementspreis:
Ausland... Fr. 25 per Jahr
Inland... " 20 " "

Für Vereinsmitglieder:
Ausland... Fr. 18 per Jahr
Inland... " 16 " "
sofern beim Herausgeber
abonniert wird.

Abonnements
nehmen entgegen: **Herausgeber, Kommissionsverleger**
und **alle Buchhandlungen**
und **Postämter.**

Insertionspreis:
Pro vierspaltene Petitzeile
oder deren Raum 30 Cts.
Haupttitelseite: 50 Cts.

Inserate
nimmt allein entgegen:
Die Annoncen-Expedition
von
RUDOLF MOSSE
in Zürich, Berlin, Breslau,
Dresden, Frankfurt a. M.,
Hamburg, Köln, Leipzig,
Magdeburg, München,
Nürnberg, Stuttgart, Wien,
Prag, London.

Bd XL.

ZÜRICH, den 16. August 1902.

N^o 7.

Von einer

Ersten Zentralheizungsfabrik der Schweiz

wird zu baldigem Eintritt ein theoretisch und praktisch
durchaus erfahrener

Heizungsingenieur mit Hochschulbildung

gesucht, welcher mit allen Heizungssystemen vertraut
ist und ganz selbständig arbeiten kann.

Nur Reflektanten auf dauernde Stellung wollen sich
melden. Gefl. Offerten mit Angabe des Bildungsganges,
bisheriger Tätigkeit, Alter und Gehaltsansprüchen unter
Z T 5869 an die Expedition **Rudolf Mosse, Zürich.**

Konkurrenz-Eröffnung.

Die Ortsgemeinde **Müllheim** eröffnet hiermit Konkurrenz über
die Erstellung einer öffentlichen **Acetylenbeleuchtungs-Anlage**,
umfassend:

1. **Das Gasereigebäude.**
2. **Einen Gasometer von 40 m³ Inhalt, sowie die nö-**
tigen Entwicklungs- und Reinigungs-Apparate.
3. **Das Liefern und Legen des Röhrennetzes, ca. 3000 m**
von 125—40 mm Lichtweite inkl. die Formstücke.
4. **Die nötigen Hausleitungen u. Hausinstallationen.**
5. **Die Lieferung der Gasuhren.**

Eingaben sind bis 20. August abhin an den Präsidenten der Be-
leuchtungskommission, Hrn. Vorsteher **Pfister** zu richten.

Nähere Auskunft erteilt inzwischen bereitwillig

Das Aktariat der Beleuchtungskommission.

Kirchenbau Niedergösgen.

Es werden zur **Konkurrenz** folgende Arbeiten zur Ausführung
des Rohbaues ausgeschrieben:

- a. **Maurerarbeiten,**
- b. **Zimmerarbeiten.**

Pläne, Bauvorschriften und Eingabeformulare können beim **röm.**
kath. Pfarramte in Niedergösgen eingesehen werden.

Eingabefrist bis 26. August 1902.

Offerten sind verschlossen, mit der Aufschrift „**Kirchenbau**“
Niedergösgen“ an das röm. kath. Pfarramt einzusenden.

Die Baukommission.

Dipolithplattenfabrik A.-G. Dietikon-Zürich

empfiehlt ihr vorzügliches Produkt als Belag von **Fahrstrassen, Trottoirs,**
Terrassen und Höfe, Bahnhöfe, Perrons, Güterbahnhöfe, Lagerhallen
und **Fabriken** jeder Art, sowie **Korridorbelag** für Kasernen, Schulen und
sonstige Bauten. **Dipolithplattenbelag** ist fusswarm, staubfrei, wasser-
dicht, beinahe geräuschlos, fugenlos und von grösster Widerstandsfähigkeit.
Referenzen sowie jede wünschbare Auskunft und Preisangaben stehen
bereitwillig zur Verfügung.

In der Schweiz verlegt bis Ende Juni 1901: 27 000 m².

Zur Fabrikation in der Schweiz **einzig** berechtigt.

Infolge Aenderung der Dessins gebe ich mehrere
grössere und kleinere Partien

Mosaikplatten

ganz billig ab, partieweise oder auch in kleinen Quantitäten.

A. Werner-Graf,
Mosaikplattenfabrik in Winterthur.

Einzig echte Mettlacher
Steinzeug-Bodenplatten, glasierte Wandplatten,
Stallklinker und Röhren,

wetterbeständige **Bauterracotta** (matt und in Majolica),
Figuren und Vasen zu **Bauwecken** und für **Gärten** von
Villeroy & Boch in Mettlach und Merzig.

Verblendsteine
in 7 verschiedenen Farben, glasiert und unglasiert, von
Ph. Holzmann & Cie. in Frankfurt a. M.
80g. Saargemünder Thonplatten, stahlhart gebrannt
von **A. Brach** in Kleinbittersdorf.

Prima Schlackenwolle
Ladenständer. — **Dekor. Bauguss** von **C. Flink, Mannheim.**

Vertreter: **Eugen Jeuch** in **Basel.**

Naturmuster und Preiscurant zu Diensten.

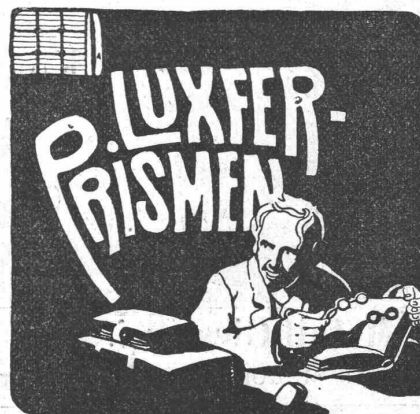
CONCOURS pour un bâtiment d'Archives à Neuchâtel.

Un concours est ouvert parmi les architectes Suisses ou domiciliés
en Suisse pour la construction du bâtiment des Archives de l'Etat de
Neuchâtel.

On peut demander le programme au Département des Travaux pu-
blics, au Château de Neuchâtel.

Le Conseiller d'Etat,
Chef du Département des Travaux publics:
Frédéric Soguel.

Neuchâtel, le 1^{er} août 1902.



erhellen halbdunkle Räume
durch **Tageslicht**. Keller-
beleuchtung durch Einfall-
Lichte. Für beste Lichtaus-
nutzung fordere man unsere
kostenlosen Voranschläge.
Broschüren u. amtliche Be-
richte über Lichtwirkung
gratis und franko durch das

Deutsche
Luxfer-Prismen
Syndikat G. m. b. H.
Berlin S

Ritterstrasse Nr. 26.
Fabriken in **Berlin** und
Bodenbach a. E.

Alleinverkäufer für die Ostschweiz:
Rob. Looser, Zürich V,
Konkordiastr. 22,
beim Römerhof. Telefon 652.

Gesucht

für die süddeutsche Filiale einer grossen **Maschinenfabrik**, ein
tüchtiger Betriebsleiter.

Gründliche Kenntnisse und Erfahrung in der Führung einer **Konstruktionswerkstätte und Giesserei**, sowie in der Fabrikation von Turbinen, Papiermaschinen und Transmissionen etc. sind unerlässliche Erfordernisse. Bewerber, die wenn möglich in Süddeutschland schon ähnliche Stellungen bekleidet haben, belieben sich unter Angabe ihrer Ansprüche, Zeitpunkt des Eintrittes, Aufgabe von Referenzen und Beifügung der Photographie durch Z M 5412 an die Annoncen-Expedition **Rudolf Mosse** in **Zürich** anzumelden.

Bureauchef für Architekturbureau gesucht,

welcher eine gründliche, technische, theoretische und praktische Ausbildung genossen hat und im stande ist, die Arbeiten der Angestellten in jeder Richtung zu kontrollieren und zu leiten. Entwerfen nicht gefordert. — **Erwünscht** gute Umgangsformen. Offerten mit Lebenslauf und Gehaltsansprüchen unter **B Ch 28** befördert **Rudolf Mosse, Basel.**

Lagerhausbauten Davidsbleiche. Ausschreibung von Bauarbeiten. Los I.

Die **Erd- und Betonierungsarbeiten**, letztere in **gewöhnlichem und armiertem Beton**, werden hiermit zur **Konkurrenz** ausgeschrieben. Pläne und Bedingungen können auf dem Bureau der Bauleitung: **Bau- und Architekturbureau von Max Hoegger, Notkerstrasse Nr. 42**, vom **15. August** an eingesehen werden und sind **Offerten** bis zum **25. August abends** an die unterzeichnete Stelle unter der Aufschrift: „**Lagerhausbau Davidsbleiche**“ einzureichen.

St. Gallen, den 12. August 1902.

**Kaufmännisches Direktorium
St. Gallen.**

Betoneisenkonstruktion.

Für eventl. dauernde Stellung wird ein jüngerer

Ingenieur

für ein Betonbaugeschäft sofort gesucht. Derselbe muss flotter Statiker sein und bereits Erfahrungen haben im Berechnen von Betoneisenkonstruktion.

Offerten mit Lebenslauf, Zeugnisabschriften und Gehaltsansprüchen unter Chiffre Z S 6093 an die Annoncen-Expedition **Rudolf Mosse, Zürich.**

Aktiengesellschaft der Granitbrüche

vorm. H. Schulthess & Cie.,

LAVORGO (TESSIN).

Steinbrüche bei Lavorgo, Osogna und im Verzasca-Tal.

Lieferung von Granitarbeiten jeder Art
in kürzester Frist und zu billigsten Preisen.

Spezialität:

Balkonplatten in Verzascagranit, in beliebiger Grösse, von 10 cm. Dicke an, sehr billig.
Referenzen zu Diensten.

Mit höf. Empfehlung

Aktiengesellschaft der Granitbrüche

vorm. H. Schulthess & Cie., Lavorgo (Tessin)

Der Präsident:

Ingr. R. Nisoli.

Der Direktor:

H. Schulthess.

Mit Herkulesstäben,

welche in jed. gewünschten Form

und Länge geliefert werden, erstellt man die schönsten und billigsten

Tore, Türen, sowie

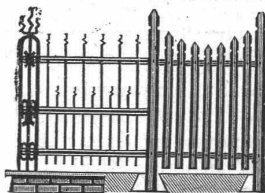
Einfriedigungen

für Gärten, Höfe, Gräber etc. Besonders vorteilhaft f. **Schlosser u. Schmiede.**

Prospekte und Preise durch

Ernst Walcker, Zürich III.

Alleinverkauf für die Schweiz.



Zentralheizungs-Fabrik Bern A.-G.

vormals **J. Ruef**

empfiehlt:

Zentralheizungen aller Systeme
in bewährtesten Ausführungen,

Warmwasser-, Niederdruck- und Hochdruck-Dampfheizungen,
Etagenheizungen, Luftheizungen.

Komplette Dampfkochküchen

für Spitäler und andere Anstalten.

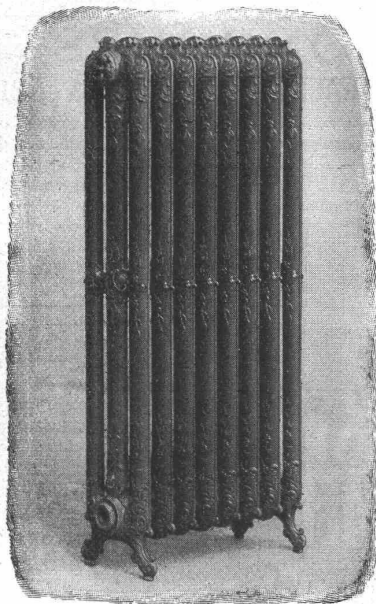
Komplette Dampfkessel-Anlagen.

Apparate für Desinfektion und Sterilisation.

Wasch- und Badeeinrichtungen
Tröcknereien.

Eisen- und Metall-Giesserei. ★ ★ Kessel- und Kupferschmiede.

Fabrik: Station Ostermündingen, Depot: Bern, Bundesgasse 14.



Eidg. Polytechnikum in Zürich.

Das

Studienjahr 1902-1903 beginnt mit dem 6. Oktober 1902.

Die Vorlesungen nehmen am 14. Oktober ihren Anfang. Die schriftlichen Anmeldungen sind bis **spätestens** 28. September an die Direktion einzusenden. Dieselben sollen enthalten: Name und Heimatsort des Angemeldeten, die Bezeichnung der Abteilung und des Jahreskurses, in welche er eintreten will, die Bewilligung der Eltern oder des Vormundes und die genaue Adresse derselben.

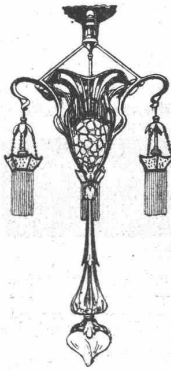
Beizulegen sind ein Altersausweis (für den Eintritt in den ersten Jahreskurs einer Fachschule ist das zurückgelegte 18. Altersjahr erforderlich), ein Sittenzeugnis, sowie Zeugnisse über wissenschaftliche Vorbereitung und allfällige praktische Berufstätigkeit. Im weitern hat der Aspirant die Einschreibgebühr (Fr. 10) und event. die Aufnahmeprüfungsgebühr (Fr. 20) bis zum gleichen Zeitpunkt an die Kasse des Polytechnikums zu entrichten.

Die Aufnahmeprüfungen beginnen am 6. Oktober. Ueber die bei denselben geforderten Kenntnisse oder die Bedingungen, unter welchen Dispens von der Prüfung gestattet werden kann, gibt das Regulativ der Aufnahmeprüfungen Aufschluss.

Programm und Aufnahmeregulativ sind durch die Direktionskanzlei zu beziehen. (Preis dieser Drucksachen: 60 Cts.).

Zürich, den 5. August 1902.

Der Direktor des eidg. Polytechnikums:
Gnehm.



Stirnemann & Weissenbach, Zürich

Installationsgeschäft für elektr. Anlagen,
empfehlen ihre namhafte, stets 1200—1500 Muster
enthaltende Ausstellung

Elektrischer Beleuchtungskörper

sowohl in Renaissance, Empire, Rocooco etc. als namentlich moderner Kunstrichtung aus hervorragenden Fabriken.
Spezielle künstlerische Entwürfe und Album
von ersten deutsch., franz., engl. u. ital. Leuchterfabr. zur Verfügung.

Alle vorrätigen Leuchter
können im elektr. Licht besichtigt werden, ebenso

Bogenlampen und **Nernstlampen**

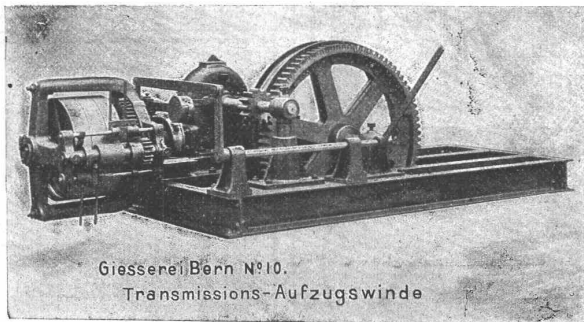
Montierung und Installationen durch eigene tüchtige Monteur.

Werkstätte für Beleuchtungskörper, sowie zum Umarbeiten und Renovieren älterer Leuchter.

Gesellschaft der

Ludwig von Roll'schen Eisenwerke

Filiale: **Giesserei Bern** liefert:



Giesserei Bern N°10.

Transmissions-Aufzugswinde

Hebezeuge jeder Art als: **Laufkrane**, und feste od. fahrbare **Drehkrane** für Hand- und speciell **elektrischen** Betrieb; **Aufzüge** für hydraulischen, **elektrischen**, und Transmissionsbetrieb.

Eisenbahnmateriale als: **Drehscheiben** und **Schiebebahnen** für Wagen und Lokomotiven; Hand-, **Dampf-** und **elektrischer** Betrieb.

Weichen für Haupt- u. Nebenbahnen, f. **Vignol-** u. **Rillen-Schienen**. **Barrieren** mit und ohne Verriegelung und Vorläuten.

Zahnstangenoberbau; komplette Seilbahnen

für Güter- und Personentransport. (Eigene **patentierte** Systeme.) Seit 1898 15 Touristen-Seilbahnen geliefert.

Schleusenanlagen für Hand- und elektrischen Antrieb.

Hydraulische, automatische **Zementsteinpressen**.

— Angaben über zahlreiche Ausführungen, Referenzen, Projekte und Kostenvoranschläge stehen zu Diensten. —

Grossherzogliche Technische Hochschule Fridericiana zu Karlsruhe.

Allgemeine Abteilung, Abteilungen für Architektur, Chemie, Elektrotechnik, Forstwesen, Ingenieurwesen, Maschinenwesen.

Die Aufnahmen und Einschreibungen für das Wintersemester 1902/03 beginnen am 1. Oktober, die Vorlesungen und Uebungen vom 6.—11. Oktober. Das Programm ist zu 50 Pf. vom Sekretariat der Hochschule zu beziehen.

Der Rektor.

K. S. Technische Hochschule zu Dresden.

Im Winter-Semester 1902/3 Anfang der Vorlesungen und Uebungen am 14. Oktober, Anmeldungen zum Eintritt vom 9. Oktober ab. Das Verzeichnis der Vorlesungen und Uebungen samt den Stunden- und Studienplänen ist gegen Einsendung von 60 Pfennigen (nach dem Auslande 1 Mk.) vom Sekretariate zu beziehen.

Bärentsweil. Bauausschreibung.

Ueber den Bau der neuen **Strassenstrecke vom „Bären“ in Bärentsweil** bis zur Bahnstation im Letten, in einer Gesamtlänge von 400 m (Kronenbreite 6 m) inkl. Erstellung des Viaduktes über die Mühlestrasse und den Staldenbach, wird anmit freie Konkurrenz eröffnet.

Sachverständige Unternehmer belieben ihre Uebernahmsofferten bis zum 26. August a. c. schriftlich und verschlossen auf der hiesigen Gemeinderatskanzlei abzugeben, woselbst auch die angefertigten Pläne, Bauvorschriften und Akkordbedingungen zur Einsicht offen liegen.

Bärentsweil, den 14. August 1902.

Der Gemeinderat.

JACQUES HOESLI, GLARUS.

Schwarzer Marmor von Berschis.

Druckfestigkeit 1826 kg per cm². — Stücke jeder Dimension.

Gleichmässige Struktur,

— politurfähig, geeignet zu allen möglichen Bauzwecken. —

Wir bauen unter Garantie

Lüftungsanlagen und Einrichtungen

auf praktischer und wissenschaftlicher Grundlage, unter besonderer Berücksichtigung der modernen Hygiene

für private und öffentliche Gebäude.

E. Pfyffer & Co., Ventilationsingenieure, **Zürich II.**

— Feinste Referenzen. —

Für Architekten & Baumeister.

Der Unterzeichnete empfiehlt sich für Uebernahme von

Zimmer-, Glaser- und Schreinerarbeiten

für Neubauten, Umbauten und Reparaturen.

Ausführung von Garten- und Grundstück-Einzäunungen,

Lieferung von

Bauholz, Brettern und Schnittwaren

aller Art.

Bedienung prompt, solid und **billig**. — Referenzen zu Diensten.

Lieferung auch nach auswärts.

Jakob Walder, Dampfsäge,

Mech. Zimmerei- und Schreinereigeschäft,
Zürich III W. — Telephon.

Albert Wackerlin & Cie.

Waagenfabrik
Schaffhausen (Schweiz)

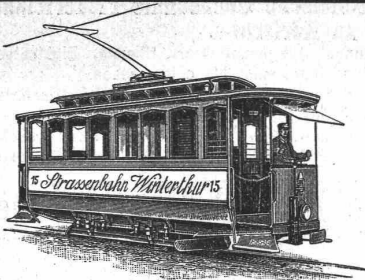
Spezialität seit 1850



Höchste Auszeichnung in Genf
in der Waagenbranche.

Waagen

für alle Betriebsverhältnisse



Elektrische
Strassenbahnen
mit Gleich-
und Mehrphasenstrom.

Aktiengesellschaft vormals
Joh. Jacob Rieter & Co., Winterthur.

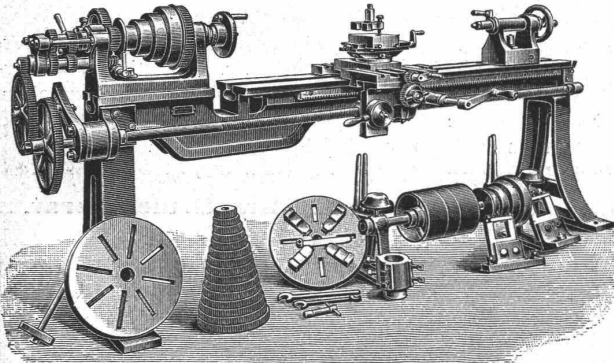
Paris 1900. Grand Prix; 3 goldene und 1 silberne Medaille.

Komplete Anlagen für
Elektrische Beleuchtung u. Kraftübertragung
Elektrische Bahnen.

Elektrischer Antrieb einzelner Arbeitsmaschinen.

Hydraulische Anlagen:
Turbinen Francis, Jonval, Girard, Pelton,
Präzisionsregulatoren, hydraulische und elektrische Bremsregulatoren.

Leitspindel-Drehbänke



von 150 bis 350 mm Spitzenhöhe, in jeder gewünschten Länge,

Hobelmaschinen, Fräsmaschinen, Parallelschraubstöcke, Feldschmieden etc.

liefert in bekannt bester Ausführung die
Maschinen - Werkstätte

F. WILDI

vorm. **H. Uehlinger**
Schaffhausen.

Correspondant Allemand,

22 1/2 ans, ayant de bonnes connaissances des langues franç. et angl., à prés. Comptable chez grands ateliers de construction, sténographe parfait, exercé à écrire à la machine, exempt du service militaire, désire place. Bonnes références et certificats. Ecrire sous Z J 6134 à
Rodolphe Mosse, Zurich.

J. WALTHER Industrie-Agentur
Vorm. **J. WALTHER & Co. ZÜRICH** liefern

Armaturen, Pumpen,
Schienen, Rohrmaste, Drahtseile.

Gustav Griot, Zürich V,

Ingenieurbureau,
liefert sachgemässe



von Bauten jeder Art
in Eisen, Holz, Mauerwerk,
von Beton-Eisen und Maschinenteilen.

Euböolith-Fussböden

fugenfrei, feuersicher, fusswarm, hygienisch, geräuschlos im Begehen
für Fabriken, Schulen, Spitäler,
Hotels, Restaurants, Verkaufslokale, Bureaux, Korridore etc.

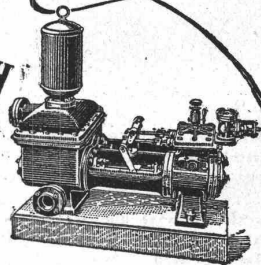
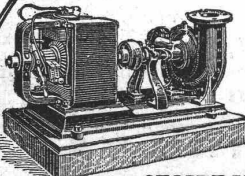
Emil Séquin, Rütli (Zürich),
Fabrikant.

Felix Beran, Zürich,
Vertreter.

ARMATURENFABRIK ZÜRICH

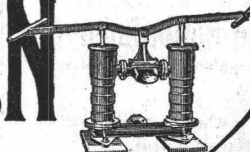
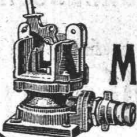
Filiale der ARMATUREN & MASCHINENFABRIK
ACT. GES. vormals J. A. HILPERT, NÜRNBERG.
empfehlen ihre

PUMPEN ALLER SYSTEME & GRÖSSEN
speciell



**CENTRIFUGAL-
BAU-
MEMBRAN-
DUPLEX-**

PUMPEN



Fabrik-Zeichen
gesetzl. geschützt.

Präzisions- und Schul-
Reisszeuge.

E. O. Richter & Co.,
Chemnitz.

Die zuverlässigsten
CONDENSTÖPFE

liefert **J. AUMUND, Ingen.,**
Werdmühlegasse 17, parterre
ZÜRICH.
Verlangen Sie Prospekt und Referenzen.

Telephon 2967.

Telegraphenstangen und Leitungsmasten

für elektrische Anlagen aus vorzüglichen, schlanken Hölzern des Schwarzwaldes, sowie bayerischer und mittelrheinischer Gebirgsforsten, imprägniert (kyanisiert) nach den Bedingungen der deutschen Reichspostverwaltung.

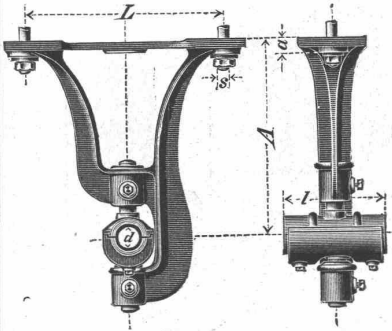
Eisenbahnschwellen

jeder Holzart, beliebiger Dimensionen, imprägniert nach Staatsbahnvorschriften, auch unimprägniert.
Grösste Leistungsfähigkeit. 9 Imprägnier- und Kyanisieranstalten. Günstigste Lage für Export nach allen Ländern.

Gebr. Himmelsbach, Freiburg i. Baden.

Eisen- und Metallgiesserei Seebach.

H. Bölsterli & Cie, Seebach bei Zürich.



Eisengiesserei

Maschinenguss nach Modellen, Schablonen und Zeichnungen bis 10000 kg.
Zylinderguss, Dynamoguss, Bau- und Handlunguss. Formmaschinen für Massenartikel. Coquillenguss.

Metallgiesserei

Bronze, Phosphorbronze, Messing. Lagerkompositionen. Legierungen jeder Art.

Eigene Modellschreinerei.

Spezialität: Rohguss für Transmissionen; Hängelager, Stehlager mit Ringschmierung, Wandkonsolen, Kupplungen, Stellringe, Riemenscheiben u. s. w.

Von den gangbaren Grössen wird stets Vorrat gehalten, nicht Vorhandenes wird in wenigen Tagen fertiggestellt.

Fabrique de Machines de Fribourg

Fondé en 1859

Société Anonyme

Ouillée à neuf en 1901

TURBINES à haute pression



TURBINES FRANCIS

Dernière constructions.

perfectionnées.

RÉGULATEURS DE PRÉCISION

Transmissions syst. Sellers.

Paliers graisseurs.

PONTS MÉTALLIQUES et CONSTRUCTIONS EN FER

Conduites



Plans et

Devis

Réservoirs.

sur demande.

Konkurrenzlos!

Isotect

Patentiert in allen Kulturstaaten!

Die Farbe der Zukunft!

Anstrich- und Isolierungsmittel garantiert säurefest für frische, feuchte, geteerte, salpeterhaltige Wände, Façaden, Giebel, Holz, Metall, Heizkörper etc., unentbehrlich für Fabriktablissements, Krankenhäuser, Molkereien, Zuckerfabriken, überhaupt Räume, welche absolut trocken sein müssen.

Durchschlägen von Nässe und Salpeter unter Garantie unmöglich.

Wir garantieren für unbedingte Brauchbarkeit und übernehmen jede gewünschte Garantie, auch stehen Prospekte u. Gutachten gern z. Verfügung.

Isotect-Werke Cunningham & Co., Magdeburg, General-Vertreter: Adolph Kaufmann, Basel.

Isotect ist zu haben in den meisten Farbwaren-Geschäften. Auf Wunsch werden die nächsten Bezugsquellen bereitwilligst vom General-Vertreter nachgewiesen.

Isotect

aus den Isotectwerken Cunningham & Co. Magdeburg.

Isotect ist das beste Isolierungsmittel, für den Hausschwamm und Salpeter undurchdringlich. Der beste Grundanstrich für feuchte Wände, auf welchem sofort der Oelfarbenanstrich aufgetragen werden kann.

Prospekte und Musterflaschen von 5 Kilo sendet auf Verlangen sofort die Verkaufsstelle für die Ostschweiz Schlatter & Co., St. Gallen.

Gutehoffnungsbütte

Aktienverein für Bergbau und Hüttenbetrieb in Oberhausen (Rhld.)

fertigt in ihren mit den neuesten und vollkommensten Einrichtungen ausgerüsteten Werkstätten als Besonderheit

Achsen und Radreifen aus bestem Siemens-Martin Stahl für Lokomotiven, Tender und Wagen aller Art,

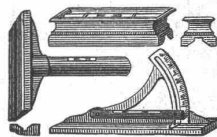
Radgerippe (Speichenräder)

aus bestem Schweisseisen für Wagen aller Art, fertige Radsätze für Wagen aller Art,

sowohl für Voll-,

als auch für Neben- und Klein-Bahnen.

Vertreter für die Schweiz: Gebr. Stebler, Zürich.



J. F. Klingelfuss, Aarau

Alleinfabrikant der ächten

Schweizer-Präzisionswasserwagen

für Maschinenbau und Maschinenbetrieb.

Preisliste gratis und franko.

Reparaturen aller Sorten Wasserwagen solid, exakt, unter Garantie.

Adolf Bleichert & Co., Leipzig-Gohlis

Aelteste und grösste Specialfabrik für den Bau von

Bleichert'schen

Drahtseil-Bahnen.



30jährige Erfahrungen.

Bis jetzt wurden von uns über 1500 Anlagen ausgeführt, darunter solche von 22 Kilometer Länge.

Gussbausteine
5, 7, 10, und 14 cm stark für
Scheidewände.

+ 15483

Referenzen und Muster
gerne zu Diensten.
Guss-Baustein-Fabrik Zürich.

Maschinenfabrik A.-G. Wetzikon

(Zürich)

2 Centimes

bis **pro Pferdekraft**

3 und Stunde!

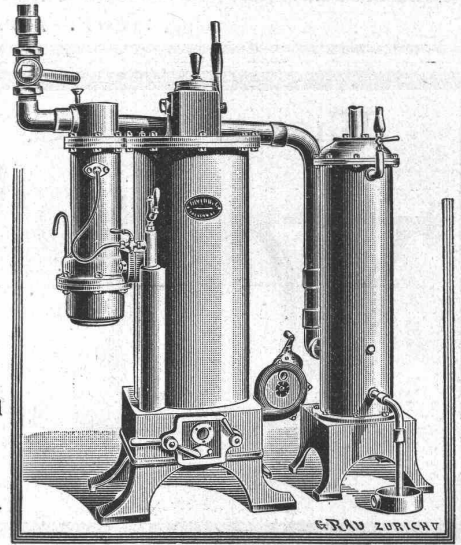
Spezialität: **Betriebsmotoren.**

Konzessionäre der Patente des
Kraftgaserzeugers „Taylor“

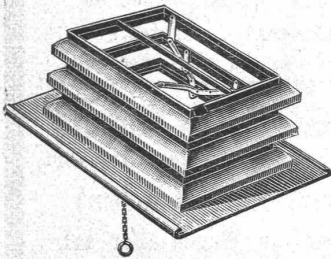
Billigste Betriebskraft der Gegenwart.
Bestes System.

Anwendbar bei allen Gas-, Petrol- und Benzinmotoren
von 5 HP. an.

In 1 1/2 Jahren über 3000 HP. verkauft.
Kein Gasometer. — Keine Feuersgefahr. — Einfache Bedienung.
— Kleiner Platzbedarf. —



Permanent Luft und Licht



durch Anwendung unserer regensicheren
Hebel-Dachfenster „IDEAL“

(D. R.-P. u. Auslandspatente angemeldet.)
Bedeutend grösserer Ventilationseffekt durch parallel, Hub der Rahmen, Öffnen durch Hebelmechanismus mit Übersetzung, Schliessen selbsttätig durch Eigengewicht, keine gleitende Reibung, kein Verrosten, kein Versagen des Mechanismus, Bedienung von jedem beliebigen Punkte aus ohne besondere Zugvorrichtung, vorzüglich zum Absaugen von Gasen, Staub, Dämpfen etc., an Einfachheit und unbedingter Zuverlässigkeit unübertroffen vor allen anderen Systemen. Verlangt ausführl. illustr. Prospekt von der

Rothenfelder Blechwaarenfabrik A.-G., Bad Rothenfelde in Hannover 33.

Tiefbohrwinden

mit 2 Trommeln

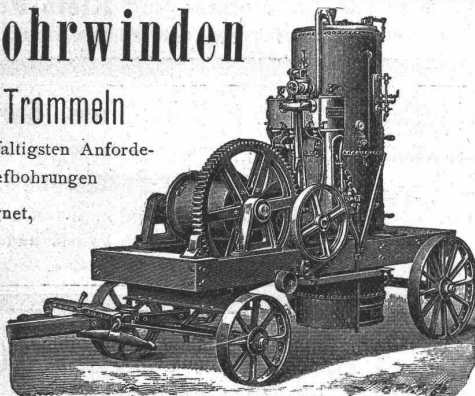
für die mannigfaltigsten Anforderungen von Tiefbohrungen

geeignet,

bauen als

Spezialität

und liefern in kürzester Zeit



Menck & Hambrock, Altona-Hamburg.

Dr. Münch & Röhrs, BERLIN N.W. 21.



Verbesserte Oelfarben
Wirksamster Schutz für
Eisen u. Wellblech
gegen Rost.

für Holz- und Mauerwerk,
gegen chemische,
atmosphärische und mechanische Einwirkungen.

Dr. Münch's Lack-Dauerfarben

sehr harter, eleganter **Emaille-Anstrich.**
Widerstandsfähig gegen Desinfektionswaschungen, Salzlösungen etc.
für Krankenhäuser, Schulen, Badeanstalten, Accumulatoren-Räume etc.
Vertreter für die Schweiz: **C.A. Ulbrich & Co.,** Techn. Bureau, **Zürich.**

Zahlreichste Auszeichnungen
Alle Arten Isoliermaterialien.
SPECIALITÄTEN:
W. BERKEFELD'S **KIESELGUHR**
A. HAACKE'S COMPOSITION
PYROSTAT COMPOSITION
ASBEST- und JUTE-**ISOLIRSCHLAUCHE**
Influorienternde Kieselguhrsteine.
Korksteine D.R.P. 128231.
Korkstein-Platten und -Schalen
Korksteinschalen mit Asbestpelz
KÄLTEFLÜSSIGKEIT'S
Lösung von
ROHREN
A. HAACKE & Co. CELLE.
(Friedrichshafen)

General-Vertreter
für die Schweiz:
J. Kolbe, Ingenieur,
Küsnacht-Zürich.

Gelochte und gepresste Bleche
← jeder Art. →
Metalldraht-Gewebe
in Messing,
Kupfer, Bronze etc. in jeder Nummer
sowie sämtliche
**Maschinen für Papier-, Pappen-
und
Holzstoff-Fabrikation.**
Maschinenbau und Metalltuchfabrik Akt.-Ges.
Raguhn i. Anh.

Trocken-Apparate
Perry & Hecking, Dortmund.

für alle festen und flüssigen, breiigen oder körnigen
Materialien und Rückstände.
Vertreter: **Alfred Joël, Zürich.**