

Zeitschrift: Schweizerische Bauzeitung
Herausgeber: Verlags-AG der akademischen technischen Vereine
Band: 39/40 (1902)
Heft: 6

Werbung

Nutzungsbedingungen

Die ETH-Bibliothek ist die Anbieterin der digitalisierten Zeitschriften auf E-Periodica. Sie besitzt keine Urheberrechte an den Zeitschriften und ist nicht verantwortlich für deren Inhalte. Die Rechte liegen in der Regel bei den Herausgebern beziehungsweise den externen Rechteinhabern. Das Veröffentlichen von Bildern in Print- und Online-Publikationen sowie auf Social Media-Kanälen oder Webseiten ist nur mit vorheriger Genehmigung der Rechteinhaber erlaubt. [Mehr erfahren](#)

Conditions d'utilisation

L'ETH Library est le fournisseur des revues numérisées. Elle ne détient aucun droit d'auteur sur les revues et n'est pas responsable de leur contenu. En règle générale, les droits sont détenus par les éditeurs ou les détenteurs de droits externes. La reproduction d'images dans des publications imprimées ou en ligne ainsi que sur des canaux de médias sociaux ou des sites web n'est autorisée qu'avec l'accord préalable des détenteurs des droits. [En savoir plus](#)

Terms of use

The ETH Library is the provider of the digitised journals. It does not own any copyrights to the journals and is not responsible for their content. The rights usually lie with the publishers or the external rights holders. Publishing images in print and online publications, as well as on social media channels or websites, is only permitted with the prior consent of the rights holders. [Find out more](#)

Download PDF: 21.02.2026

ETH-Bibliothek Zürich, E-Periodica, <https://www.e-periodica.ch>

Oehler & Co., Aarau

Maschinenfabrik, Eisen- und Stahlgießereien

Spezialitäten:

Transmissionen

mit gewöhnlichen
und Ringschmierlagern.

Baggermaschinen

für Nass-
und Trocken-Baggerung,
Baggerlöffel.

Stahlgeleise

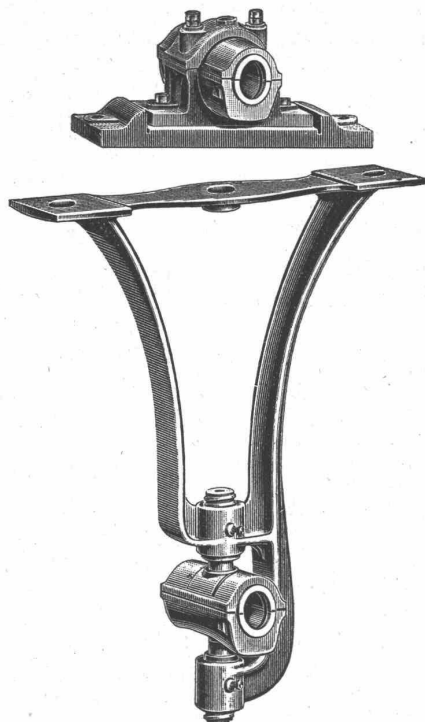
und

Wagen

für Bauunternehmer und
industr. Etablissements.

Grauguss

etc.



Spezialitäten:

Mechanische Aufzüge,

Transportschnecken,

Elevatoren

für die
verschiedensten Zwecke.

Betonmischmaschinen

patentiert,

Bremsberganlagen,

Luftseilbahnen

verschiedener Systeme.

Perronwagen

Eiserne Karren.

Haberlandguss

etc.

Westinghouse

Bremsen

Kompressoren

für

Förderungs- und Industrie-
Zwecke.

Mehr als ein und eine halbe
Million sind auf den bedeu-
tendsten Bahnen der Welt in
täglichem Gebrauch.

Pumpen

mit

Dampf- und elektrischem
Antrieb.

Schnellbremse für lange Züge.

Für die Schweiz:

Société Anonyme Westinghouse

(Kapital 20 000 000 Franken)

Etablissements de Freinvillle, Sévran (S. & O.)

Fabriken in Hâvre und Sévran.

Telegramm-Adresse: Sodelec, Sévran.

Für Deutschland:

Westinghouse Eisenbahn-Bremsen-Gesellschaft, Hannover.

Schweizerische Accumulatorenwerke Tribelhorn A.-G., Olten & Zürich.

Accumulateurs

stationäre und transportable
für Kraft, Licht, Traktion und Medizinalzwecke.

Accumulateurs

stationnaires et transportables
— pour Force, Lumière, Traction et Médecine —

Société anonyme suisse des accumulateurs Tribelhorn, Olten et Zurich.

Rote Steinzeug-Mosaik-Platten von G. Appiani in Treviso.

Billigster und solider Bodenbelag 4-, 6- und 8-eckig

Alleinverkauf für die Schweiz

Mettlacher Mosaik-Platten von Villeroy & Boch in Mettlach und Merzig

schönstes und bestes Material zu Fussböden, Wandbekleidungen und Verblendungs-Arbeiten aller Art.

Reichassortiertes Fabriklager in Zürich.

T. Sponagel & Co., Industriequartier Zürich III.

Eidg. Polytechnikum in Zürich.

Das

Studienjahr 1902-1903 beginnt mit dem 6. Oktober 1902.

Die Vorlesungen nehmen am 14. Oktober ihren Anfang. Die schriftlichen Anmeldungen sind bis **spätestens** 28. September an die Direktion einzusenden. Dieselben sollen enthalten: Name und Heimatsort des Angemeldeten, die Bezeichnung der Abteilung und des Jahreskurses, in welche er eintreten will, die Bewilligung der Eltern oder des Vormundes und die genaue Adresse derselben.

Beizulegen sind ein Altersausweis (für den Eintritt in den ersten Jahreskurs einer Fachschule ist das zurückgelegte 18. Altersjahr erforderlich), ein Sittenzugnis, sowie Zeugnisse über wissenschaftliche Vorbereitung und allfällige praktische Berufstätigkeit. Im weiteren hat der Aspirant die Einschreibgebühr (Fr. 10) und event. die Aufnahmeprüfungsgebühr (Fr. 20) bis zum gleichen Zeitpunkt an die Kasse des Polytechnikums zu entrichten.

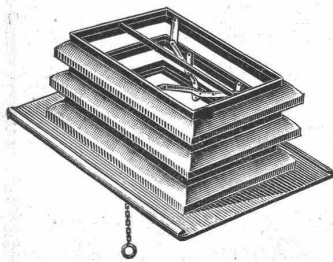
Die Aufnahmeprüfungen beginnen am 6. Oktober. Ueber die bei denselben geforderten Kenntnisse oder die Bedingungen, unter welchen Dispens von der Prüfung gestattet werden kann, gibt das Regulativ der Aufnahmeprüfungen Aufschluss.

Programm und Aufnahmeregulativ sind durch die Direktionskanzlei zu beziehen. (Preis dieser Drucksachen: 60 Cts.).

Zürich, den 5. August 1902.

Der Direktor des eidg. Polytechnikums:
Gnehm.

Permanent Luft und Licht



durch Anwendung unserer regensicheren
Hebel-Dachfenster „IDEAL“

(D.R.-P. u. Auslandspatente angemeldet.)

Bedeutend grösserer Ventilationseffekt durch parallel. Hub der Rahmen. Öffnen durch Hebelmechanismus mit Übersetzung, Schliessen selbsttätig durch Eigengewicht, keine gleitende Reibung, kein Verrosten, kein Versagen des Mechanismus. Bedienung von jedem beliebigen Punkte aus ohne besondere Zugvorrichtung, vorzüglich zum Absaugen von Gasen, Staub, Dämpfen etc., an Einfachheit und unbedingter Zuverlässigkeit unübertroffen vor allen anderen Systemen. Verlangt ausführl. illustr. Prospekt von der

Rothenfelder Blechwarenfabrik A.-G., Bad Rothenfelde in Hannover 33.

Metallgewebe und Geflechte



schwarz und galvanisiert.

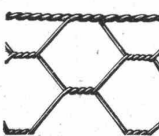
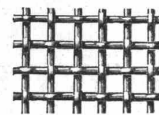
Siebwaren jeder Art

Grosser Vorrat in galv. Geflechten von verschiedenen Maschenweiten und Breiten für Einfriedigungen u. Umgitterungen jeder Art.

Stachelzaundraht.

Artikel für Giessereien, Baugeschäfte, Apotheken, Hotels und Conditoreien.

— Billigste Preise. —



Kataloge und Preisverzeichnisse stehen auf Verlangen zu Diensten.

Metallgewebe-Manufactur

Suter-Strehler & Co Zürich.

Für Architekten & Baumeister.

Der Unterzeichnete empfiehlt sich für Uebnahme von

Zimmer-, Glaser- und Schreinerarbeiten

für Neubauten, Umbauten und Reparaturen.

Ausführung von Garten- und Grundstück-Einzäunungen,

Lieferung von

Bauholz, Brettern und Schnittwaren

aller Art.

Bedienung prompt, solid und **billig**. — Referenzen zu Diensten.

Lieferung auch nach auswärts.

Jakob Walder, Dampfsäge,

Mech. Zimmerei- und Schreinereigeschäft,
Zürich III W. — Telephon.

KIRCHNER & Co.,

Leipzig-Sellerhausen.

Grösste Spezialfabrik von

Sägewerkmaschinen

und

Holzbearbeitungsmaschinen

Ueber 60 000 Maschinen geliefert.

62 höchste Auszeichnungen.

Weltausstellung Paris 1900:

Höchste Auszeichnung „Grand Prix“.

Filiale: ZÜRICH, Bahnhofstrasse 89,

— TELEPHON 3866 —

Siegwart-Balkenfabrik A.-G., Luzern

empfehlen ihre

Cement-Hohlbalken, Pat. Nr. 19425,

mit armierten Seitenwandungen für beliebige Spannungen. Die **fertig** erstellten Balken werden im Bau frei ohne Verschalung auf die Tragmauern aneinander gelegt und die Fugen nachträglich vergossen.

Einfachster Einbau.
Feuersicher.

Grosse Tragfähigkeit.
Schalldicht.

Vertreter für die Ostschweiz: Zürich, Basel, Solothurn und Bern.
Herr Franz Visintini, Architekt, Zürich.

Trocken-Apparate
Petry & Hecking, Dortmund.

für alle festen und flüssigen, breiigen oder körnigen
Materialien und Rückstände.

Vertreter: **Alfred Joël, Zürich.**

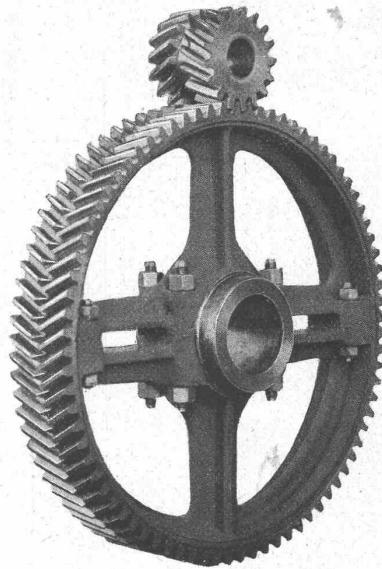
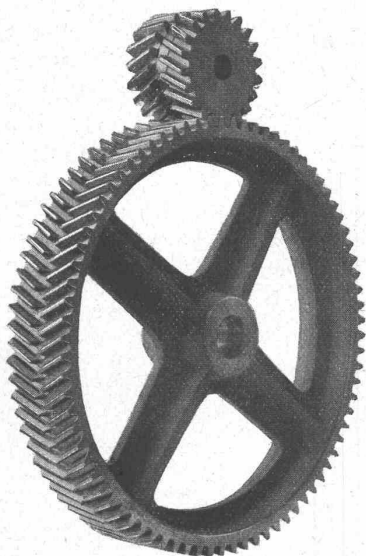
C. Wüst & Cie in Seebach-Zürich

empfehlen für elektrische Antriebe jeder Art: Geräuschlos laufende **Pfeilradgetriebe** für Übersetzungen 1 : 15, und bis 3000 Touren laufend.

Anschaffungskosten, trotz doppelter bis dreifacher Lebensdauer, nicht wesentlich höher als für gewöhnliche Stirnräder.

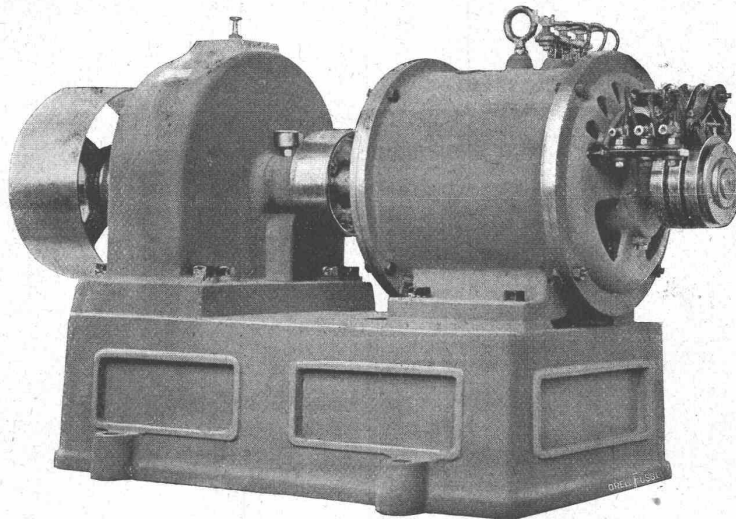
Geräuschlos laufende **Pfeilräder**
für hohe Tourenzahlen.

Geräuschlos laufende **Tramgetriebe**
für sanften Wagenanzug.



Als sehr vorteilhaft für grössere Übersetzungen (bis 1 : 50) und Übertragung grösserer Kräfte empfehlen wir speziell unsere **Pfeilrad-Reduktionsgetriebe**; Nutzeffekt weit höher als Schneckengetriebe bei geringeren Anschaffungskosten.

n = 38 p. M.



n = 1440 p. M

Reduktionsgetriebe 1 : 40 mittelst Pfeilrädern (Pat. C. Wüst)

Geräuschlos laufend — Nutzeffekt 93 bis 95 0/0 — für Dauerbetrieb.

Seite / page

8(3)

leer / vide /
blank

Konkurrenz-
los!**Isotect**Patentiert
in allen Kultur-
staaten!**Die Farbe der Zukunft!**

Anstrich- und Isolierungsmittel garantiert säurefest für frische, feuchte, geteerte, salpeterhaltige Wände, Fassaden, Giebel, Holz, Metall, Heizkörper etc., unentbehrlich für Fabriktablissements, Krankenhäuser, Molkereien, Zuckerfabriken, überhaupt Räume, welche absolut trocken sein müssen.

Durchschlagen von Nässe und Salpeter unter Garantie unmöglich. Wir garantieren für unbedingte Brauchbarkeit und übernehmen jede gewünschte Garantie, auch stehen Prospekte u. Gutachten gern z. Verfügung.

Isotect-Werke Cunningham & Co., Magdeburg,
General-Vertreter: **Adolph Kaufmann, Basel.**

Isotect ist zu haben in den meisten Farbwaren-Geschäften. Auf Wunsch werden die nächsten Bezugsquellen bereitwilligst vom General-Vertreter nachgewiesen.

Isotect

aus den Isotectwerken Cunningham & Co. Magdeburg.

Isotect ist das beste Isolierungsmittel, für den Hausschwamm und Salpeter undurchdringlich. Der beste Grundanstrich für feuchte Wände, auf welchem sofort der Oelfarbenanstrich aufgetragen werden kann.

Prospekte und Musterflaschen von 5 Kilo sendet auf Verlangen sofort die Verkaufsstelle für die Ostschweiz Schlatter & Co., St. Gallen.

**Fabrik**

gestanzter, gegossener, gedrückter und gezogener

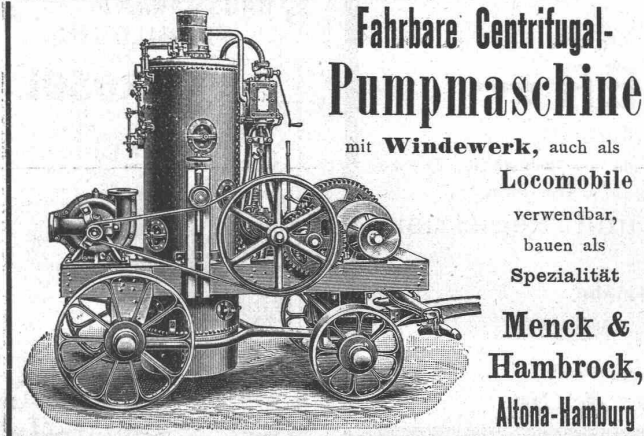
◆◆ **Bau-Ornamente** ◆◆

nach eingesandten Modellen oder Zeichnungen in Zink und Kupfer, wie:

Türme, Kuppeln, Mansardenfenster, Dachspitzen, Bekrönungen, Gesimse, Wasserspeier, Konsolen, Ballustraden, Gratwulsten, Firstkämme, Rippen- und Schuppenbleche, Schindeln, Garnituren, Köpfe, Figuren etc. etc. Erhabene und vergoldete Blechbuchstaben für Geschäftsfirmen in jeder Schriftart und Grösse.

Galvanische Verküpfung von Zinkarbeiten.
Uebernahme sämtlicher Spenglerarbeiten.

Kostenvoranschläge. illustriertes Musterbuch und Preiskurant gratis und franko.

**Dr. Münch & Röhrs, BERLIN N.W. 21.****Mauerfarben**

Verbesserte Oelfarben
Wirksamster Schutz für
Eisen- u. Wellblech
gegen Rost.

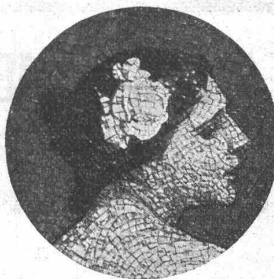
für Holz- und Mauerwerk,
gegen chemische,
atmosphärische und mechanische Einwirkungen.

Dr. Münch's Lack-Dauerfarben

sehr harter, eleganter Emaille-Anstrich.

Widerstandsfähig gegen Desinfektionswaschungen, Salzlösungen etc.
für Krankenhäuser, Schulen, Badeanstalten, Accumulatoren-Räume etc.

Vertreter für die Schweiz: **C.A. Ulbrich & Co., Techn. Bureau, Zürich.**

**Tiroler Glasmalerei
& Mosaikanstalt.**

(Neuhauser Dr. Jele & Comp.)

• **Innsbruck** •

Wien,

VI. Barnabiteng. 6.

New-York,

53 Barclay-Street 53.

Gegründet 1861.

Mit ersten

Preisen prämiert

auf allen grossen

Ausstellungen

der

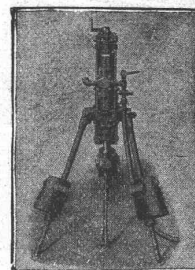
Welt.

Mosaik

ist die einzige richtige
Technik für Bilder,
welche dem Wetter oder
der Feuchtigkeit aus-
gesetzt sind.

Serien von
figuralen Fenstern,
Kunstobjekte

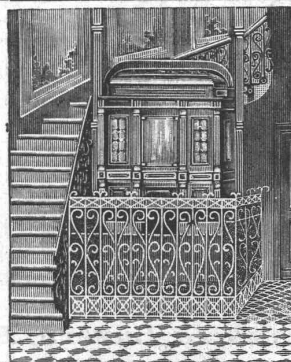
I. Ranges,
in mehr als
1200 Kirchen und
Kathedralen
aller Kontinente.

Kostenüberschläge u. Skizzen bereitwilligst.**LUFT**-Kompressoren. 12 Modelle, 300 Grössen, Katalog 34.

Gesteins-Bohrmaschinen. 35,500 in Gebrauch. Katalog 42.

Ingersoll-Sergeant Co. m. b. H., Berlin.

General-Vertreter (Schweiz)

Ed. Hanus, Genf, 11 Rue Petitot.

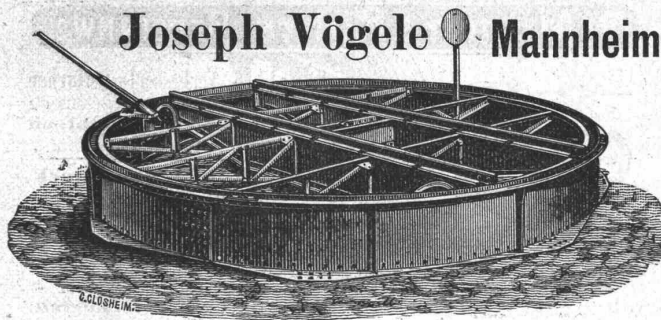
Hydraulische und elektrische
Personenaufzüge.

Aufzüge mit elektrischem,
hydraulischem,
und Transmissions-Betrieb.
Speiseaufzüge
für Hotels und Restaurants
baut als Spezialität

Adolf Maffei, Zürich

Fabrik in Altstetten.

Kostenberechnung u. Pläne gratis.
Garantie. Beste Referenzen.



Joseph Vögele Mannheim

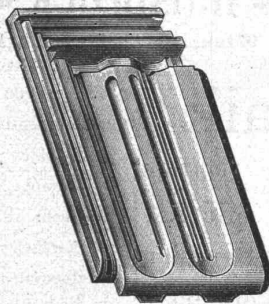
liefert seit 1842:
Weichen jeder Bauart und Spurweite für Haupt- und Nebenbahnen;
Herzstücke; Kreuzungen;
Drehscheiben u. Schiebebühnen für Lokomotiven und Wagen, mit Hand-, Dampf- und elektr. Antrieb.
Drehscheiben mit Fuhrwerk befahrbar;
Elektrische Spills, Stellwerke, Schlagbäume.

Vertreter für die Schweiz:
Wolf & Graf, Zürich.

THONWARENFABRIK EMBRACH A.-G.

in Embrach-Zürich.

Steinzeug-Röhren und Façonstücke.



Drain-Röhren.

Dauerhaftester Bodenbelag:

„Rostolith“

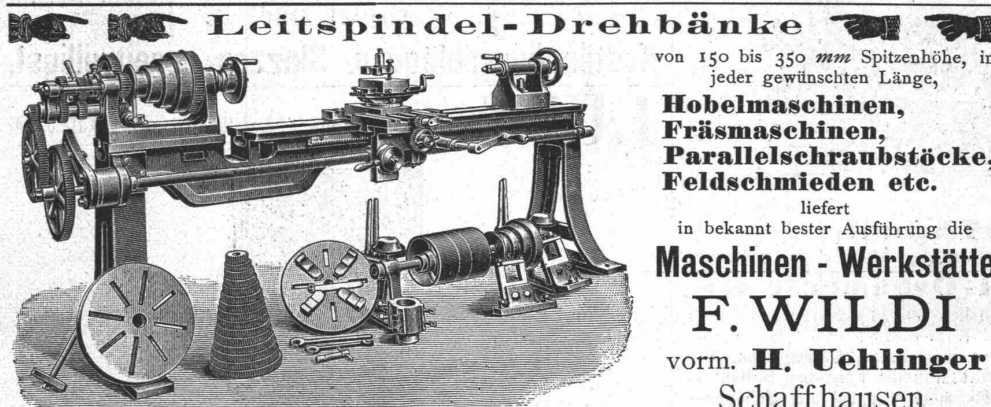
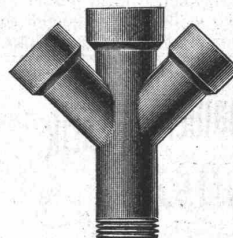
Steine für Fahrstrassen und Stallböden.

Platten für Trottoirs, Fabrikböden (säurefest).

Wandverkleidungen.

Ziegel und Falzziegel

in allen Farben glasierte auch unglasierte.



Leitspindel-Drehbänke

von 150 bis 350 mm Spitzenhöhe, in jeder gewünschten Länge,

Hobelmaschinen, Fräsmaschinen, Parallelschraubstöcke, Feldschmieden etc.

liefert in bekannt bester Ausführung die
Maschinen - Werkstätte

F. WILDI

vorm. **H. Uehlinger**
Schaffhausen.

Siemens & Halske A.-G.

BERLIN

Aelteste Fabrik in Deutschland für Rotations-

WASSERMESSER

mit rotierendem oder feststehendem Zifferblatt

auch mit patentierter Frostschutzeinrichtung für kommunale Wasserleitungen und industrielle Zwecke, u. A.: Kesselspeisewassermesser, auch mit elektrischer Fernregistrier-Vorrichtung.

Elektrische Wasserstands-Fernmelde- und Registrier-Apparate.

Ueber 425 000 Siemens-Messer im Betriebe.

Vertretung für die Schweiz,

verbunden mit Reparaturwerkstatt und Prüfungsstation:

Gasmessfabrik Luzern, Elster & Cie.

Bauführer gesucht.

Zur Leitung einer grösseren Bauausführung wird ein durchaus erfahrener, selbständiger Bauführer mit gründlicher Vorbildung und längerer Praxis gesucht. Offerten mit Zeugnissen, Lebenslauf und Gehaltsansprüchen an Postfach Nr. 367, Basel.

Bautechniker

mit längerer Bureau Praxis sucht während den Ferien (auf 1. Sept. für ca. 6 Wochen) Beschäftigung. Offerten sub Chiffre Kc 3996 Y an Haasenstein & Vogler, Bern.

Dampf- und Warm-Wasser-Heizungs-Anlagen

erstellen
Gebrüder
Lincke
Zürich.
Goldene Medaillen
Zürich, Bern, Genf.

Sächsisch-Thüringisches Technikum Rudolstadt
Höhere und mittlere Fachschule für Architekten, Bau-Ingenieure, Hochbau-, Tiefbau-, Steinmetz- und Vermessungs-Techniker. Tischlerfachschule. Reifeprüfungen durch Staatscommissar.
Direktor Rühl.

J. WALTHER Industrie-Agentur
vorm. J. WALTHER & CO. ZÜRICH liefern
Armaturen, Pumpen, Schienen, Rohrmaste, Drahtseile.

Lichtpauspapierfabriken „Phos“, Detmold
empfehlen
Zeichenpapier, Tuschen, Pauspapier und Lichtpauspapier jeder Art.
*** Lichtpausen. ***

HAUSSCHWAMM UND JEDE PILZBILDUNG
WIRD ZERSTÖRT UND VERHINDERT DURCH
MIKROSOL
IN DER PRAXIS VORTREFFLICH BEWÄHRT. BEGUTACHTET VON DER CENTRALBLATT DER BAUVERWALTUNG (HERAUSGEGEBEN IM MINISTERIUM DER ÖFFENTL. ARBEITEN. BERLIN IN N° 59 VON 1901)
ALLEINIGE HERSTELLER:
ROSENZWEIG & BAUMANN, FARBFABRIKEN KASSEL
HOF-SEMPER-KAISERS & KÖNIGS.

Telephon
4111**Spoerri & Co.**Telephon
4111

Ingenieure

Bahn- & fabriktechnische
Erfindungen & Neuerungen**Zürich**Öl- und Wasser-
Abscheider.**Dampfspezialitäten**

Injektoren, Elevatoren
und sonstige
Stahlapparate, sowie
Reduzierventile,
Lubrikatoren etc.

Bundy

Kondenswasser-Rückleitungs-
Anlagen,
Automatische Kesselspeiser,
Speisewasser - Vorwärmer.
Tiefwasserstand - Alarm

Kienast & Bäuerlein, Zürich IV

Gegründet 1870

Spezialgeschäft für
Metzgereien, Wurstereien & Schlachthäuser
Kühlanlagen & Eisschränke

Mit Luftzirkulation

Ohne Maschinenbetrieb

Fabrique de Machines de Fribourg

Fondé en 1859

Société Anonyme

Outillée à neuf en 1901

TURBINES à haute pression

Dernière constructions.



TURBINES FRANCIS

perfectionnées.

RÉGULATEURS DE PRÉCISION

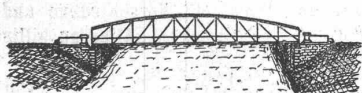
Transmissions syst. Sellers.

Paliers graisseurs.

PONTS MÉTALLIQUES et CONSTRUCTIONS EN FER

Conduites

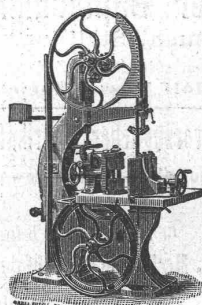
Réservoirs.



Plans et

Devis

sur demande.

**Fabriken Landquart**

(Schweiz)

empfehlen als Specialität

Holzbearbeitungsmaschinen

jeder Art, neuester Konstruktion,
besonders kräftig gebaut und in sorg-
fältigster Ausführung.

Courante Maschinen

stets auf Lager und im Betriebe zu sehen.

Illustrierte Preislisten stehen gerne zu Diensten

Gutehoffnungshütte

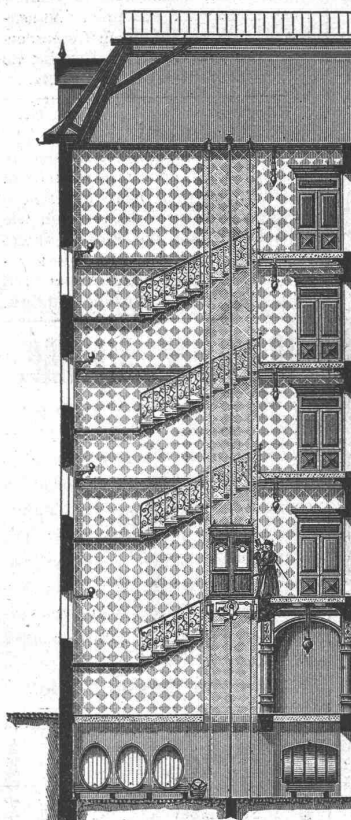
Aktienverein für Bergbau und Hüttenbetrieb
in **Oberhausen (Rhld.)**

fertigt in ihren mit den neuesten und vollkommensten
Einrichtungen ausgerüsteten Werkstätten als **Besonderheit**

Achsen und Radreifen aus bestem **Siemens-Martin Stahl**
für Lokomotiven, Tender und Wagen aller Art,

Radgerippe (Speichenräder)

aus bestem **Schweisseisen** für **Wagen aller Art**,
fertige Radsätze für **Wagen aller Art**,

sowohl für **Voll-**,als auch für **Neben- und Klein-Bahnen**.Vertreter für die Schweiz: **Gebr. Stebler, Zürich.**

C. Wüst & Comp.,
Seebach - Zürich

bauen als

Spezialität:

Elektrische**Waren-**

und

**Personen-
Aufzüge**

automobil und mit
stationärer Winde

nach eigenem,

patentiertem System.

Billigste Anschaffungs-
und Betriebskosten.

Absolut ruhiger Gang.

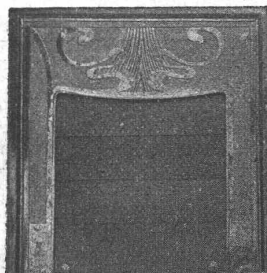
Präzise Steuerung.

Vorzügliche Fangvorrichtung.

Projekte und Kostenvoran-
schläge gratis.

**PAUL STOTZ Kunstgewerbliche
Werkstätte**

G. m. b. H.

STUTTGART.

Anfertigung v. feinen Metallarbeiten
jeder Art aus allen Materialien in
Guss-, Treib- und Schmiedetechnik:

Belichtungskörper,
Grabverzierungen,
Kamingitter, Treppengeländer,
Wasserspei, Gartenthore,

Guss für technische Zwecke in jeder
Legierung, Erzguss mittelst Sandfor-
merei und Wachs ausschmelzverfahren,
Geschmiedete Bronze.

Ausführung nach gegebenen und
eigenen Entwürfen.

— Goldene Medaille Paris 1900. —

Günstige Gelegenheit.
2 Binkert'sche Bau-Winden
 vorzügliche Maschinen,
 eingetretener Umstände halber vor-
 teilhaft abzugeben.
 Gefl. Offerten unter BB 2 an
Rudolf Mosse, Zürich.

Baugeschäft.
 Unter sehr günstigen Bedingungen
 wird ein solides, kl. Baugeschäft und
 Zementwarenfabrik mit eigener Sand-
 grube, betreffs besonderen Umständen
 verkauft, dasselbe wäre für einen
 sehr tüchtigen Fachmann eine sichere
 Existenz. Arbeit ist stets genügend
 vorhanden.
 Offert, unter Chiffre Z N 5488 an
 die Annoncen-Expedition
Rudolf Mosse, Zürich.

Junger Mann, 25 J., m. 5 Semestern
 Technikum, sucht gute Stelle als
Elektrotechniker.
 Ia. Zeugnisse. Offerten sub Z O 5789
 an **Rudolf Mosse, Zürich.**

Zwei stud. Ing.
 letztes Semester, suchen Beschäfti-
 gung, einzeln oder zusammen,
 während den Sommerferien.
 Offerten unter Z U 5766 an
Rudolf Mosse, Zürich.

**Steingeschäft mit
 Steinhauerei**
 u. ausgedehnter Kundschaft sucht
 von leistungsfähigen Firmen
„Vertretungen“
 für ähnliche und Bau-Artikel zu
 übernehmen. Gefl. Offert, unter
 Chiffre Z U 5695 an die An-
 noncen-Expedition
Rudolf Mosse, Zürich.

Tüchtiger
Bauführer,
 mit guten Zeugnissen, erfahren in
 Eisenbahn- und Wasserbauten, sucht
 dauernde Stellung. Spricht eben-
 falls italienisch und französisch.
 Offerten unter Chiffre Z K 5860
 an **Rudolf Mosse, Zürich.**

Junger
Bautechniker,
 26 J. alt, gel. Maurer, 13 J. im Bau-
 fach tätig, auf Bureau und Platz selb-
 ständig arbeitend, mit Voranschlägen,
 Ausmassen und Abrechnen vertraut,
 sucht gestützt auf gute Zeugnisse
 sofort Stelle.
 Gefl. Offerten unter Chiffre Z N 5887
 an **Rudolf Mosse, Zürich.**

J. WALTHER Industrie-Agentur
 vorm. J. WALTHER & Co. ZÜRICH liefern
 Armaturen, Pumpen,
 Schienen, Rohrmaste, Drahtseile.

Der Gesamtauflage der heutigen
 Nummer liegt ein Prospekt betr.:
„Pfeilradgetriebe“ von der
 Firma „C. Wüst & Cie., See-
 bach-Zürich“ bei, worauf wir
 unsere werten Leser noch beson-
 ders aufmerksam machen.

Junger, diplomierter
Ingenieur
 vom eidgen. Polytechnikum, sucht
 Stelle. Offerten unter Z O 5889 an
Rudolf Mosse, Zürich.

**Konkordatsgeometer und
 Tiefbautechniker**
 sucht auf den Herbst und Winter
 in sein Fach einschlagende Arbeiten
 zu übernehmen. Anfragen sub
 Chiffre Z X 5873 an
Rudolf Mosse, Zürich.

Topograph. Rechenchieber,
 alte Teilung, wegen Nichtgebrauch
 für 10 Fr. zu verkaufen.
 Offerten unter Z J 5909 an
Rudolf Mosse, Zürich.

Bautechniker,
 mit 4 1/2-jähriger Bureaupraxis und 3
 Semester am Technikum in Winter-
 thur, sucht während seinen Sommer-
 ferien Stellung auf einem Baubureau.
 Gefl. Offerten unter Z Z 5925 an
Rudolf Mosse, Zürich.

Ein absol.
Werkführer,
 tücht. Mech., mehrere J. Meister in
 einer grossen Reparaturwerkstätte d.
 Textilbr., mit den neuesten Dampf-
 anlagen und Turbinen vertraut, wie
 auch Kenntnisse im Elekt., sucht
 Stellung. Antritt kann sofort ge-
 schehen. Gefl. Offerten unter Z B
 5902 an **Rudolf Mosse, Zürich.**

Ingénieur diplômé,
 13 ans de pratique, dont 8 passé
 dans de grandes entreprises hydrau-
 liques, les autres à la construction de
 chemins de fer, particulièrement au
 courant des installations de chantiers
 avec outillage mécanique, désire par
 suite d'achèvement de travaux, en-
 gagement en Suisse où à l'étranger.
 Excellentes références et bons cer-
 tificats à disposition. Adresser offres
 Z N 5463 à
Rodolphe Mosse, Zurich.

Brückenbau.
 Für Eintritt möglichst per
 1. September a. c. wird ein
 junger, tüchtiger
Konstrukteur,
 mit gediegener Hochschulbil-
 dung in Schweiz, Brücken-
 bauanstalt gesucht. Diplom.
 Ingenieur bevorzugt. Offert.
 zu richten sub Z G 5782 an
 die Annoncen-Expedition
Rudolf Mosse, Zürich.

Junger, tüchtiger
Bauzeichner
 sucht Stelle. Bescheidene Ansprüche.
 Offerten sub V 2737 Lz an
Haasenstein & Vogler, Luzern.

Diplom. Architekt,
 5 Jahre Polytechnikum, mit guter
 Praxis (spricht 3 Sprachen), sucht
 gute Stellung in ein Baugeschäft.
 Offerten sub Z V 5921 an
Rudolf Mosse, Zürich.

J. WALTHER Industrie-Agentur
 vorm. J. WALTHER & Co. ZÜRICH liefern
 Armaturen, Pumpen,
 Schienen, Rohrmaste, Drahtseile.

**Maschinentechnisches Bureau,
 Zürich.**
Münsterhof 3^{III}, liefert Projekte,
 Berechnungen, Kalkulationen, Zeich-
 nungen, Pausen, Lichtpausen, Patent-
 zeichnungen, Ratschläge etc. Abso-
 lute Diskretion. Besprechungen auch
 Sonntags.

Zu verkaufen,
 event. Lizenz abzugeben:
Schweiz. Patent Nr. 2627

betr.: Système de frein automatique
 à air comprimé pour trains de chemin
 de fer.
 Reflektanten wollen sich melden
 beim Patentbureau Bourry-Séquin
 & Cie., Schützengasse 29, Zürich I.

Maschinentechn. d. Textilbranche,
 Rhl., 31 Jahre alt, 3 Semester köln.
 Maschinenbauschule, längere Praxis
 im Webstuhlbau, spez. Sammetband
 u. zweispul. Sammetwebstühle, Kreuz-
 spulmaschinen, Schusspulmaschinen
 für alle Garne und Seiden, sucht
 Stellung in Bureau oder Betrieb,
 auch mit prakt. Betätigung.
 Gefl. Offerten unter K W 1514
 an **Rudolf Mosse, Köln.**

**Diplomierter
 Ingenieur**
 vom eidg. Polytechnikum in Zürich,
 mit Praxis im Eisenbahnbau, guter
 Statiker, sucht Stellung für 1. Sept.
 event. nach Uebereinkunft.
 Offerten gefl. sub Chiffre Z 169 Ch.
 an **Rudolf Mosse, Chur.**

Bauschlosserei
 mit elektr. Betrieb und guter Kund-
 same in grösserer industrieller Ort-
 schaft des linken Zürichseufers, ist
 infolge veränderter Familienverhält-
 nisse zu verkaufen.
 Reflektanten belieben sich zu melden
 bei Notar Nägeli in Wädenswil.

In ein Baugeschäft in Zürich
 tüchtiger, solider

Bauführer,
 Schweizerbürger, gesucht, Derselbe
 muss allgemeine und technische Bil-
 dung und mehrjährige, praktische
 Erfahrung besitzen und in der Lei-
 tung von Bauarbeiten, sowie im Ab-
 rechnen und selbständigen Zeichnen
 gewandt sein.
 Anmeldungen mit Angabe der bis-
 herigen Tätigkeit und der Gehalts-
 ansprüche unter Chiffre Z P 5890 an
 die Annoncen-Expedition
Rudolf Mosse, Zürich.

100,000
Korksteine
 Prompte Spedition.
 aller couranten Grössen

vorzüglicher Fabrikation,
 zu allen Isolationszwecken
 geeignet,
 halten stets am Lager
Mech. Korkwarenfabrik
Dürrenäsch (Aarg.)
 Konkurrenzlose Preise.

**INTERNATIONALES
 Patent-Bureau**
 J. Humund Ing. Werdmühlg Zürich
 Prompt - Billig - Beste Referenzen

Junger belgischer
Maschinenbau-Ingenieur,
 diplom. d. Univ. Lüttich, m. 4 Jahren
 Technikum u. einiger Praxis, Fran-
 zösisch und Deutsch in Wort und
 Schrift mächtig, sucht Stelle, bescheid.
 Ansprüche. Offerten unter Chiffre
 Z N 5863 an **Rudolf Mosse,**
Zürich.

Geometer,
 Absolvent des Technikums, mit
 mehrjähriger Praxis, sucht An-
 stellung.
 Offerten unter Z H 5908 an
Rudolf Mosse, Zürich.

J. WALTHER Industrie-Agentur
 vorm. J. WALTHER & Co. ZÜRICH liefern
 Armaturen, Pumpen,
 Schienen, Rohrmaste, Drahtseile.

**Zu verkaufen:
 Baugeschäft.**

In einer aufblühenden Stadt in
 der Westschweiz, wo gegenwärtig
 sehr viel gebaut wird, ist ein Bau-
 geschäft mit Häusern, die im Bau
 begriffen sind, sowie das ganze In-
 ventar, billigst zu verkaufen. Einem
 jungen, tüchtigen Geschäftsmann mit
 Kapital die beste Gelegenheit, mit
 geringer Anzahlung sich eine sichere
 Existenz zu gründen. Offerten unt.
 Chiffre Z A 5876 an die Annoncen-
 Expedition
Rudolf Mosse, Zürich.

Zu verkaufen.
 1 Elevator inkl. Zubehörenden,
 3 Bauwinden, doppelt übersetzt,
 2 Drehkränen,
 1 Zementsteinpresse,
 3000 kg. Gerüstklammern,
 1 Halblokomobil (10 HP Lokomo-
 tivfab.)
 1 Brückenwagen 7500 kg. Tragk.
 wie neu,
 Verschiedene Reservoir,
 Eine Partie Drehbänke u. Hobel-
 maschinen,
 10 Stück Holzfräsen,
 2 Scheibenhöbel, wie neu,
 1 Nutmaschine mit Fraise etc.
 Verschiedene andere Maschinen.
 Alles zu billigen Preisen.
Emil Steiner,
 Maschinenhandlung
Wiedikon - Zürich.

Junger Bautechniker
 sucht Stellung.
 Offerten sub Chiffre Z X 5973 an
Rudolf Mosse, Zürich.