

Zeitschrift: Schweizerische Bauzeitung
Herausgeber: Verlags-AG der akademischen technischen Vereine
Band: 39/40 (1902)
Heft: 6

Werbung

Nutzungsbedingungen

Die ETH-Bibliothek ist die Anbieterin der digitalisierten Zeitschriften auf E-Periodica. Sie besitzt keine Urheberrechte an den Zeitschriften und ist nicht verantwortlich für deren Inhalte. Die Rechte liegen in der Regel bei den Herausgebern beziehungsweise den externen Rechteinhabern. Das Veröffentlichen von Bildern in Print- und Online-Publikationen sowie auf Social Media-Kanälen oder Webseiten ist nur mit vorheriger Genehmigung der Rechteinhaber erlaubt. [Mehr erfahren](#)

Conditions d'utilisation

L'ETH Library est le fournisseur des revues numérisées. Elle ne détient aucun droit d'auteur sur les revues et n'est pas responsable de leur contenu. En règle générale, les droits sont détenus par les éditeurs ou les détenteurs de droits externes. La reproduction d'images dans des publications imprimées ou en ligne ainsi que sur des canaux de médias sociaux ou des sites web n'est autorisée qu'avec l'accord préalable des détenteurs des droits. [En savoir plus](#)

Terms of use

The ETH Library is the provider of the digitised journals. It does not own any copyrights to the journals and is not responsible for their content. The rights usually lie with the publishers or the external rights holders. Publishing images in print and online publications, as well as on social media channels or websites, is only permitted with the prior consent of the rights holders. [Find out more](#)

Download PDF: 26.01.2026

ETH-Bibliothek Zürich, E-Periodica, <https://www.e-periodica.ch>

Schweizerische Bauzeitung

Wochenschrift

für Bau-, Verkehrs- und Maschinentechnik

Herausgegeben

von

A. WALDNER

Dianastrasse Nr. 5, Zürich II.

Verlag des Herausgebers. — Kommissionsverlag: Ed. Rascher, Meyer & Zeller's Nachfolger in Zürich, Rathausquai 20.

Organ

des Schweizer. Ingenieur- und Architekten-Vereins und der Gesellschaft ehemaliger Studierender des eidg. Polytechnikums in Zürich.

Abonnementspreis:
Ausland... Fr. 25 per Jahr
Inland... „ 20 „ „

Für Vereinsmitglieder:
Ausland... Fr. 18 per Jahr
Inland... „ 16 „ „
sofern beim Herausgeber
abonniert wird.

Abonnements
nehmen entgegen: Heraus-
geber, Kommissionsverleger
und alle Buchhandlungen
und Postämter.

Insertionspreis:
Pro viergespaltene Petitzeile
oder deren Raum 30 Cts.
Haupttitelseite: 50 Cts.

Inserate
nimmt allein entgegen:
Die Annoncen-Expedition
von
RUDOLF MOSSE
in Zürich, Berlin, Breslau,
Dresden, Frankfurt a. M.,
Hamburg, Köln, Leipzig,
Magdeburg, München,
Nürnberg, Stulgart, Wien,
Prag, London.

Bd XL.

ZÜRICH, den 9. August 1902.

N^o 6.

Von einer

Ersten Zentralheizungsfabrik der Schweiz

wird zu baldigem Eintritt ein theoretisch und praktisch
durchaus erfahrener

Heizungsingenieur mit Hochschulbildung

gesucht, welcher mit allen Heizungssystemen vertraut
ist und ganz selbständig arbeiten kann.

Nur Reflektanten auf dauernde Stellung wollen sich
melden. Gefl. Offerten mit Angabe des Bildungsganges,
hisheriger Tätigkeit, Alter und Gehaltsansprüchen unter
Z T 5869 an die Expedition **Rudolf Mosse, Zürich.**

Infolge Aenderung der Dessins gebe ich mehrere
grössere und kleinere Partien

Mosaikplatten

ganz billig ab, partiweise oder auch in kleinen Quantitäten.

A. Werner-Graf,
Mosaikplattenfabrik in Winterthur.

Jaeger's Hochdruckgebläse

(effektiv auf 3 m Wassersäule drückend) und

Jaeger-Pumpen

sind in der ganzen Welt verbreitet.

C. H. Jaeger & Co., Leipzig-Pl.
Grösstes Werk dieser Branche.

Wie koche und brate ich am vorteilhaftesten?

Wie oft wird geklagt über die Beschaffenheit der Kohlenherde und welche Unannehmlichkeiten entstehen, wenn zur Bereitung der Mahlzeiten diese versagen und nicht zur gewohnten Zeit die Speisen fertigzustellen sind. Allerdings fällt, wenn Gas zum Kochen verwandt wird, das lästige, stets mit Schmutz und Vergeudung von Zeit und Brennmaterial verbundene tägliche Anmachen fort, denn nur das Oeffnen der Hähne der Gasleitung, die Tag und Nacht genau dem Bedarf entsprechend ihre stets gleich bleibende Heizkraft zur Verfügung stellt, ist hierbei erforderlich. Aber nötig ist es, nur gute Gaskocher und Bratöfen zu verwenden, und hüte man sich stets, die im Ankauf billigsten Kocher anzuschaffen. Denn diese, welche auch oft leihweise abgegeben werden, sind dann die allerteuersten, wenn nicht sparsamster Gasverbrauch für sie garantiert werden kann.

Die erste anscheinende Ersparnis bedeutet also für alle Zeiten tatsächlich die grösste Verschwendung. Gaskocher, die in Ersparnis des Gasverbrauchs wohl unerreicht sein dürften, sind die *Germania-Kocher* der durch ihre Dauerbrandöfen «Germanen» (über 200 000 Stück im Gebrauch) bekannten Firma *Oscar Winter, Hannover*, gegründet 1796, und versäume man nicht, auch wenn ältere Gaskocher bereits im festen oder leihweisen Besitz sind, sich durch eins der besseren Geschäfte für Gaskocher vollständige Preislisten der Fabrikate zur Orientierung kommen zu lassen. In den meisten Fällen werden die Anschaffungskosten eines solchen *Germania-Kochers* oder Bratofens schon in kurzer Zeit wieder erspart werden können.

Gesucht

für die süddeutsche Filiale einer grossen **Maschinenfabrik**, ein

tüchtiger Betriebsleiter.

Gründliche Kenntnisse und Erfahrung in der Führung einer **Konstruktionswerkstätte und Giesserei**, sowie in der Fabrikation von Turbinen, Papiermaschinen und Transmissionen etc. sind unerlässliche Erfordernisse. Bewerber, die wenn möglich in Süddeutschland schon ähnliche Stellungen bekleidet haben, belieben sich unter Angabe ihrer Ansprüche, Zeitpunkt des Eintrittes, Aufgabe von Referenzen und Beifügung der Photographie durch Z M 5412 an die Annoncen-Expedition **Rudolf Mosse** in **Zürich** anzumelden.

CONCOURS

pour un bâtiment d'Archives à Neuchâtel.

Un concours est ouvert parmi les architectes Suisses ou domiciliés en Suisse pour la construction du bâtiment des Archives de l'Etat de Neuchâtel.

On peut demander le programme au Département des Travaux publics, au Château de Neuchâtel.

Le Conseiller d'Etat,
Chef du Département des Travaux publics:
Frédéric Soguel.

Neuchâtel, le 1^{er} août 1902.

Diplolithplattenfabrik A.-G. Dietikon-Zürich

empfiehlt ihr vorzügliches Produkt als Belag von **Fahrstrassen, Trottoirs, Terrassen und Höfe, Bahnhöfe, Perrons, Güterbahnhöfe, Lagerhallen und Fabriken** jeder Art, sowie **Korridorbelag** für Kasernen, Schulen und sonstige Bauten. **Diplolithplattenbelag** ist fusswarm, staubfrei, wasserdicht, beinahe geräuschlos, fugenlos und von grösster Widerstandsfähigkeit. Referenzen sowie jede wünschbare Auskunft und Preisangaben stehen bereitwilligst zur Verfügung.

In der Schweiz verlegt bis Ende Juni 1901: 27 000 m².

zur Fabrikation in der Schweiz **einzig** berechtigt.

Neues Kantonalbankgebäude Schaffhausen.

Konkurrenzeröffnung

über die:

**Erd- und Maurerarbeiten,
Steinhauerarbeiten in Granit,
Steinhauerarbeiten in Kalkstein, event. Savonnfère
oder Sandstein.**

Lieferung der T-Eisen und der genieteten Säulen.

Pläne und Bedingungen liegen vom 11. August an in der alten Kaserne, I. Stock, Schaffhausen zur Einsicht auf und können dort ebenfalls Eingabeformulare bezogen werden.

Die Eingaben sind verschlossen und mit der Aufschrift „**Rohbau-Arbeiten Kantonalbankgebäude**“ bis spätestens den 17. August d. Js. an den Präsidenten der Baukommission, Herrn Reg.-Rat **J. Keller** in Schaffhausen zu richten.

Schaffhausen, den 7. August 1902.

Die Bauleitung:
Joos & Huber, Architekten.

Neubau des Schulhauses und der Turnhalle in Küsnacht-Zürich.

Konkurrenzausschreibung.

Die **Gypser-, Glaser- und Schreinerarbeiten** werden zur freien Bewerbung ausgeschrieben. Pläne, Vorschriften und Vorausmassen sind vom 6. August ab bei der unterzeichneten Bauleitung einzusehen und sind die Offerten bis zum 16. August 1902 verschlossen und mit der Aufschrift «Schulhausbau» versehen einzusenden an den Präsidenten der Baukommission, Herrn Ingenieur **E. Brunner-Vogt** in **Goldbach-Küsnacht**. Eingabelisten werden keine versandt.

Zürich, den 5. August.

J. Kehrer, Architekt.

Für Bauunternehmer.

Der unterzeichnete Konkursverwalter in der konkursrechtlichen Beilegung über die ausgeschlagene Verlassenschaft des **Johannes Schmutz**, gewesener Sägereibesitzer und Zimmermeister in **Schwadernau**, bringt **Samstag den 30. August nächsthin**, nachmittags von 3 Uhr hinweg, in der Wirtschaft zu Schwadernau, die nachbezeichneten, im Gemeindebezirk Schwadernau gelegenen Immobilien an eine **zweite, öffentliche**

Steigerung:

Eine **Sägereibesitzung zu Schwadernau**, unweit der Stadt Biel gelegen, enthaltend:

1. Ein Sägereigebäude mit Wohnung, Wasserkammer, Schleuse und Wasserrad, ein Wohnhaus, ein Ladendörrgebäude, eine Werkhütte, eine neue Schreinerwerkstatt, eine Scheune und einen Ladenschuppen, im Totalbrandversicherungswerte von **Fr. 39 700**.
2. An bei- und umliegendem Erdreich 4 Hektaren 10,51 Aren. Zu dieser Besitzung gehört ein dingliches Wasserrecht von **zirka 18 Pferdekräften**.

Die **Gesamtgrundsteuerschätzung** beträgt **Fr. 53 100** und die **amtliche Schätzung** (Maschinen und sonstige Pertinenzen unbegriffen) **Fr. 65 200**.

Sägerei und Schreinerei sind in gutem Zustande und mit den neuesten maschinellen Einrichtungen versehen.

Die Steigerungsbedingung sind vom **10. — 20. August 1902** im Bureau des unterzeichneten Konkursverwalters zur Einsicht aufgelegt.

Zur Besichtigung der Steigerungsgegenstände wende man sich an Herrn **Benedikt Moser-Schmutz** in Schwadernau.

Nidau, den 28. Juli 1902.

Der Konkursverwalter:
Zürcher, Notar.

PANZERKASSEN, GELDSCHRÄNKE Emil Schwyzer & Co. Zürich

Elektro-Ingenieur

sucht Stelle als Leiter einer elektrischen Anlage.

Beste Zeugnisse. Offerten unter Chiffre Z J 5859 an

Rudolf Mosse, Zürich.

Bau-Ausschreibung.

Der Bezirk **Schwende** (Innerrhoden) eröffnet Konkurrenz für den Bau der Strasse vom **Weissbach** nach **Wasserauen**.

Länge 3450 m, Breite 4,20 m.

Die Pläne und Baubedingungen liegen bei Herrn **Hauptmann Dörig**, zum **Alpenblick** in **Schwende** zur Einsicht auf, wo auch die Eingabeformulare bezogen werden können.

Offerten sind verschlossen, unter der Aufschrift «**Strassenbau Weissbad-Wasserauen**» bis spätestens den 20. August 1902 an Herrn **Johs. Bapt. Dörig, Reg.-Hauptmann** in **Schwende**, einzureichen.

Im Auftrag der Baukommission:

A. Sonderegger, Ingenieur.

St. Gallen, den 6. August 1902.

Wir bauen unter Garantie Lüftungsanlagen und Einrichtungen

auf praktischer und wissenschaftlicher Grundlage, unter besonderer Berücksichtigung der modernen Hygiene

für private und öffentliche Gebäude.

E. Pfyffer & Co., Ventilationsingenieure, Zürich II.

— Feinste Referenzen. —

Zentralheizungs-Fabrik Bern A.-G.

vormals **J. Ruef**

empfiehlt:

Zentralheizungen aller Systeme

in bewährtesten Ausführungen,

Warmwasser-, Niederdruck- und Hochdruck-Dampfheizungen,

Etagenheizungen, Luftheizungen.

Komplette Dampfkochküchen

für Spitäler und andere Anstalten.

Komplette Dampfkessel-Anlagen.

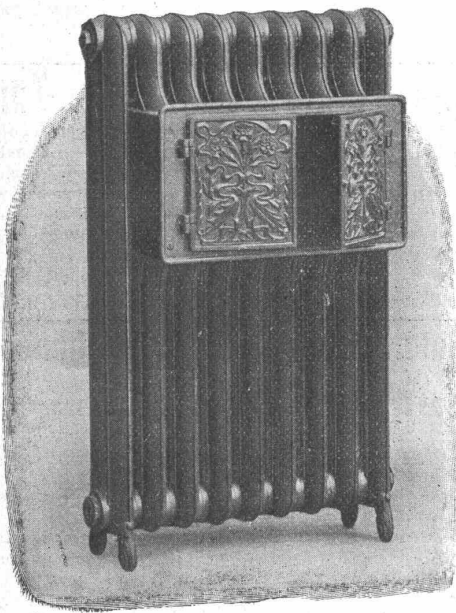
Apparate für Desinfektion und Sterilisation.

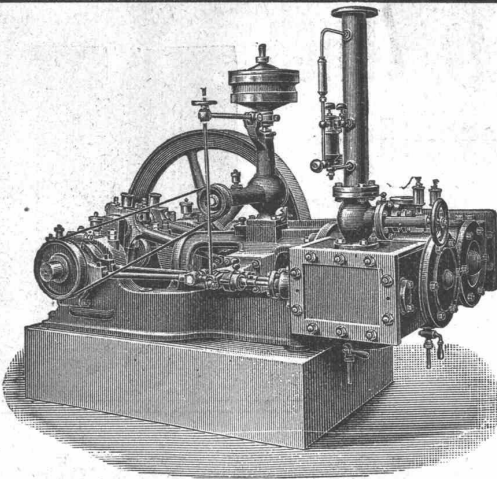
Wasch- und Badeeinrichtungen

Tröcknereien.

Eisen- und Metall-Giesserei. ★ ★ Kessel- und Kupferschmiede.

Fabrik: Station Ostermündingen, Depot: Bern, Bundesgasse 14.





MASCHINENFABRIK BURCKHARDT, BASEL

Aktiengesellschaft.

Paris 1900: Grand Prix.

Spezialität in:

Trockenen Schieber-Kompressoren u. Vakuumpumpen System Burckhardt & Weiss.

Vorzüge: Grosse Leistungsfähigkeit bei kleinen Dimensionen, daher billige Anschaffungskosten. Keine Ventile; zwangsläufige Steuerung. Einfachheit der Konstruktion. Keine Reparaturen. Leichte Zugänglichkeit. Geräuschloser Gang. Grösste Betriebssicherheit. Trockene Druckluft.

Volumetr. Wirkungsgrad garantiert 90 pCt.

Prospekte, Indikatordiagramme etc. stehen auf Verlangen zu Diensten.

Schweizerische Bundesbahnen.

Separatabzug aus Nr. 30 des Eisenbahn-Amtsblattes vom 30. Juli 1902.

Bauausschreibung.

Für das neue Dienstgebäude auf dem Brückfeld in Bern wird die Ausführung einer Warmwasser-Zentralheizungsanlage zur Uebernahme ausgeschrieben. Die Pläne und Bedingungen liegen im Bureau der bauleitenden Architekten, Prince & Béguin in Neuenburg, sowie in Bern bei Architekt Béguin, Laupenstrasse 1, zur Einsicht auf, woselbst auch das Programm bezogen werden kann.

Uebernahmsofferten sind verschlossen mit der Aufschrift „Dienstgebäude Brückfeld, Zentralheizung“ bis zum 30. August 1902 an die Generaldirektion der schweizer. Bundesbahnen in Bern einzusenden.

Bern, 25. Juli 1902.

Die Generaldirektion
der schweizerischen Bundesbahnen.

Schweizerische Bundesbahnen.

Separatabzug aus Nr. 30 des Eisenbahn-Amtsblattes vom 30. Juli 1902.

= Bauausschreibung. =

Für das Dienstgebäude auf dem Brückfeld in Bern werden ausgeschrieben:

1. Die **Zimmerarbeiten** (Konstruktionsholz zirka 500 m³).

2. Die **Lieferung von gusseisernen und schmiedeisernen Säulen sowie verschiedener Bauschmiedearbeiten.**

Die Bedingungen können bei den bauleitenden Architekten Prince & Béguin in Neuenburg, sowie bei Herrn Architekt Béguin in Bern, Laupenstrasse 1, eingesehen werden, woselbst auch Eingabeformulare zu beziehen sind.

Offerten sind bis zum 12. August 1902 mit der Aufschrift: „Dienstgebäude Brückfeld“ (Zimmerarbeiten bezw. Eisenlieferung) der unterzeichneten Direktion einzureichen.

Bern, den 29. Juli 1902.

Die Generaldirektion
der schweizerischen Bundesbahnen.

Gussbausteine
5, 7, 10, und 14 cm stark für
Scheidewände.

+ 15483

Referenzen und Muster
gerne zu Diensten.
Guss-Baustein-Fabrik Zürich.

Schweizerische Bundesbahnen Kreis II.

Bahnhofumbau Basel.

Es werden zum Verkaufe auf Abbruch ausgeschrieben die **Hallen- und Perrondächer** des alten Personenbahnhofes Basel.

Nähere Auskunft erteilt der Sektionsingenieur für den Bahnhofumbau, Wallstrasse 14.

Schriftliche Angebote, für einzelne oder sämtliche Objekte sind zu richten an den

Oberingenieur des Kreises II
der Schweizerischen Bundesbahnen.

Schweizerische Bundesbahnen Kreis IV.

Für das neue Zollgebäude auf der Geltenwilerleiche in St. Gallen wird die Lieferung und Montierung eines elektrisch betriebenen Aufzugs von 1000 kg. Tragfähigkeit zur freien Konkurrenz ausgeschrieben. Angebote sind bis spätestens am 15. August 1. J. dem Baubureau, Geltenwilerstrasse 2, einzureichen, wo auch alle nähere Auskunft erteilt wird.

St. Gallen, den 28. Juli 1902.

Die Kreisdirektion IV.

Concours.

Fourniture de 2 grues fixes de transbordement de 10 tonnes et d'un chariot-transbordeur.

Messieurs les constructeurs disposés à prendre part au concours ouvert sont priés de s'adresser pour tous renseignements à **M. Martin, ingénieur**, directeur du service de transformation des gares de La Chaux-de-Fonds et du Locle, **rue Numa Droz 54, La Chaux-de-Fonds.**
Fermeture du concours: le 15 août 1902.

Mech. Backsteinfabrik Zürich.

Sämtliche Sorten von gewöhnlichen

Hand- und Maschinensteinen.

Billige weisse **Rohbausteine**, Normalformat.

Verkleidesteine

weiss, rosa, rot in $\frac{1}{4}$, $\frac{1}{2}$, $\frac{3}{4}$, $\frac{4}{4}$ Stücken; gelb und lederfarbig in $\frac{1}{4}$, $\frac{1}{2}$, $\frac{3}{4}$ Stücken.

Falzziegel in 3 Formaten, rot, schwarz, getheert und glasiert.

Gepresste Dachziegel.

Reichhaltige Auswahl von **Formsteinen.**

== **Formsteine für runde Dampfkamine.** ==



C. F. Ulrich, Niederdorfstrasse 20, Zürich

Spezialgeschäft für Baubeschläge.

Depot der echten Bommer'schen Windfangtür-Bänder mit Spiralfeder; unerreicht in Bezug auf Federkraft, Dauerhaftigkeit und elegantes Aeussere.

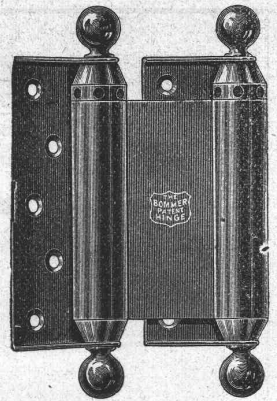
Vollständiges Lager in allen Schlossarten, Fensterverschlüssen und Türbändern.

Grösste und feinste Auswahl in Bronze-Beschlägen.

— Stilgerechte Modelle, hochmoderne Genres in nur 1a Ausführung. —

Permanente Ausstellung von Baubeschlägen: 20 Niederdorfstrasse, I. Etage.

Illustrierte Preislitten und Mustersendungen stets zu Diensten.



Anerkannt beste

Dynamit-Sorten

für alle Sprengzwecke

sowie

Zündschnüre & Kapseln

liefert **Dynamit Nobel, A.-G., Zürich**

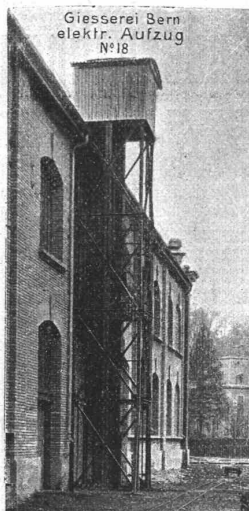
Fabrik in Isleten (Uri).

Mythenstrasse 21.

Telephon 3623.

Gesellschaft der Ludwig von Roll'schen Eisenwerke

Filiale: **Giesserei Bern** liefert:



Hebezeuge jeder Art

als: **Laufkrane**, und feste od. fahrbare **Drehkrane** für Hand- und speciell **elektrischen** Betrieb; **Aufzüge** für hydraulischen, **elektrischen**, und Transmissionsbetrieb.

Eisenbahnmaterial

als: **Drehscheiben** und **Schiebeebenen** für Wagen und Lokomotiven; Hand-, **Dampf**, und **elektrischer** Betrieb. **Weichen** für Haupt- u. Nebenbahnen, für Vignol- und Rillen-Schienen. **Barrieren** mit und ohne Verriegelung und Vorläuten.

Zahnstangenoberbau; komplette Seilbahnen für Güter- und Personentransport. (Eigene patentierte Systeme.) Seit 1898 15 Touristen-Seilbahnen geliefert.

Schleusenanlagen

für Hand- und elektrischen Antrieb.

Hydraulische, automatische **Cementsteinpressen**.

== Angaben über zahlreiche Ausführungen, Referenzen, Projekte und Kostenvoranschläge stehen zu Diensten. ==

Bau-Ausschreibung.

Die Gemeinde Schuls im Engadin eröffnet hiemit Konkurrenz über die

Ausführung eines Elektrizitäts-Wasserwerkes

am Clemgiabach, bestehend aus Wasserfassung mit Stauwehr, Aussprengung eines Stollens von 700 m Länge, Erstellung der Druckleitung und des Maschinenhauses, nebst Zugangswegen und Wührungen, sowie Lieferung der Turbinen, zusammen im Betrage von ca. Fr. 140 000.

Pläne, Devis und Akkordvorschriften liegen beim Präsidenten der Baukommission, Herrn Advokat O. Mohr in Schuls, zur Einsicht auf, woselbst Offerten für die gesamte Unternehmung oder für einzelne Teile derselben schriftlich und verschlossen unter der Aufschrift: «Eingabe für das Elektrizitätswerk» bis zum 20. August a. c. einzureichen sind.

Schuls, den 3. August 1902.

Der Gemeinde-Vorstand.

Die Verblendstein-Fabrik von
F. SUTER, sen., Fabrkt. in **BÜREN a. A. (Bern)**

offert zu billigsten Preisen:

VERBLENDSTEINE

1/4, 1/2, 3/4 und 1 Ecksteine und Läufer in Farben No. 1 gelbgrau; No. 2 helle Lederfarbe; No. 3 dunkle Lederfarbe; No. 4 gelbrot; No. 5 hellrot. und No. 6 dunkelrot.

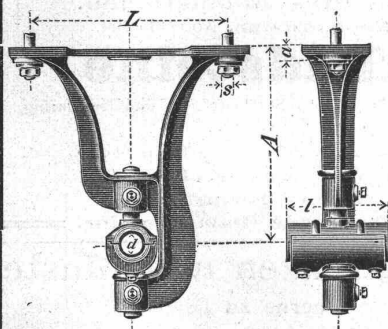
Prima Ware.

Atteste der Materialprüfungs-Anstalt Zürich stehen zur Verfügung.

Alleinvertreter für die Schweiz:

Herren **Vischer & Tschiffeli**, Kramgasse Nr. 56, **Bern**.

Eisen- und Metallgiesserei Seebach. H. Bölsterli & Cie, Seebach bei Zürich.



— **Eisengiesserei** —

Maschinenguss nach Modellen, Schablonen und Zeichnungen bis 10000 kg. Zylinderguss, Dynamoguss, Bau- und Handelsguss. Formmaschinen für Massenartikel. Coquillenguss.

— **Metallgiesserei** —

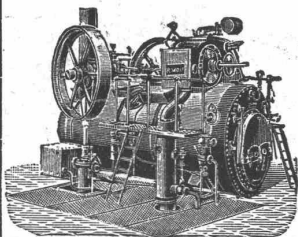
Bronze, Phosphorbronze, Messing. Lagerkompositionen. Legierungen jeder Art.

Eigene Modellschreinerei.

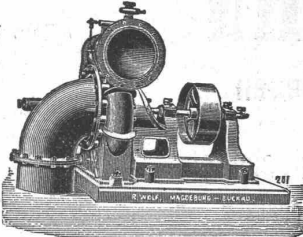
Spezialität: Rohguss für Transmissionen; Hängelager, Stehlager mit Ringschmierung, Wandkonsolen, Kupplungen, Stellringe, Riemenscheiben u. s. w.

Von den gangbaren Grössen wird stets Vorrat gehalten, nicht Vorhandenes wird in wenigen Tagen fertiggestellt.

Paris 1900: Grand Prix.

R. WOLF, Magdeburg-Buckau.

Brennmaterial ersparende
LOCOMOBILEN
mit ausziehbarem Röhrenkessel,
von 4—300 Pferdekraft,
vorteilhafteste und zuverlässigste Be-
triebsmaschinen für elektr. Centralen,
Ziegeleien, Förderanlagen, Cement-
Fabriken, Pumpenbetriebe.



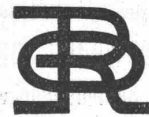
Centrifugalpumpen
für Locomobilbetrieb u. zur direkten
Kuppelung mit Elektromotoren für
Förderhöhen bis zu 150 Meter.

Bestes und billigstes Pumpensystem für Be- und Entwässerungs-Anlagen, Kanalisationen, Wasserwerke.

Vertreter: Herman Wenzel, Ing., Zürich V, Feldeggstr. 16.

J. WALTHER Industrie-Agentur
vorm. J. WALTHER & Co. ZÜRICH liefern

Armaturen, Pumpen,
Schienen, Rohrmaste, Drahtseile.



Fabrik-Zeichen
gesetzl. geschützt.

Präzisions- und Schul-
Reisszeuge.

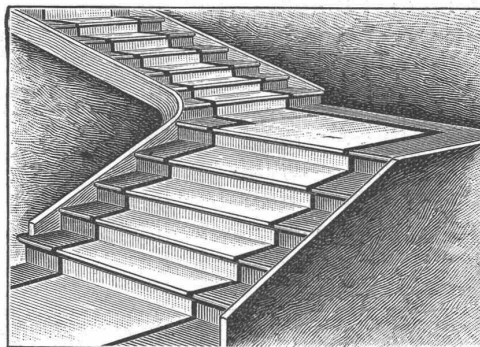
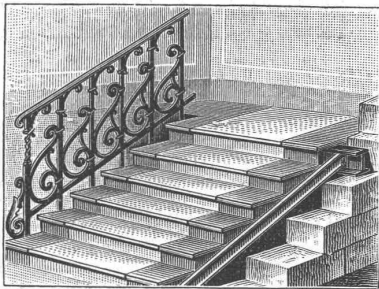
E. O. Richter & Co.,
Chemnitz.

Schweiz. Xylolith-(Steinholz)-Fabrik Wildegg RILLIET & KARRER

+ Pat. Nr. 9080.

Treppenstufen aus Xylolith

für Belag von



**Eisernen Treppen; Wendeltreppen;
Hölzernen und Betontreppen; abgelaufenen Sandstiebtreppe.**

Grosse Standsicherheit, feuersicher, grösste Solidität.

Unifarben oder mit gefärbtem Treppenläufer.

Beste Ersatz für Eichenholz.

Telephon 2967.



Die zuverlässigsten
CONDENSTÖPFE
liefert **J. AUMUND, Ingen.,**
Werdmühlengasse 17, parterre
ZÜRICH.
Verlangen Sie Prospekt und Referenzen.

A. Jucker, Nachf. v.
Jucker-Wegmann,
Papierhandlung z. Hecht,
Schifflande 22, Zürich.

Grosses Lager
von
Pauspapieren, Pausleinen
und Zeichenpapier,
Rollen und Bogen,
in nur vorzüglichen Qualitäten,
Holzementpapier, Dach-
pappen, Bodenbelag- und
Teppich-Unterlag-Papiere.

Lincrusta-Walton



Patent-Relief-Tapeten

aus Linoleum ähnlicher Masse

mit massivem Relief, abwaschbar, unempfindlich gegen Nässe
und Hitze. Eleganteste und dauerhafteste Wandbekleidung
für Herrenzimmer, Speisesäle, Rauchzimmer etc. Besonders ge-
eignet für Treppenhäuser und Badezimmer.

Bester Ersatz für Holztäfelung.

Zu beziehen von allen Prima Tapetenhandlungen.

Nähere Auskunft erteilt

die Fabrik Lincrusta-Walton & Co., Hannover.

Heliographie- & Paus-Papiere Lichtpausen

in Heliographie
und in



liefern

Hatt & Cie., Zürich,
Unterer Mühlesteg 2. Telephon 116.

JACQUES HOESLI, GLARUS.

Schwarzer Marmor von Berschis.

Druckfestigkeit 1826 kg per cm². — Stücke jeder Dimension.

Gleichmässige Struktur,

— politurfähig, geeignet zu allen möglichen Bauzwecken. —

Bureauchef für Architekturbureau gesucht,

welcher eine gründliche, technische, theoretische und praktische Ausbildung
genossen hat und im stande ist, die Arbeiten der Angestellten in jeder
Richtung zu kontrollieren und zu leiten. Entwerfen nicht gefordert. —
Erwünscht gute Umgangsformen. Offerten mit Lebenslauf und Gehalts-
ansprüchen unter B Ch 28 befördert Rudolf Mosse, Basel.

EISENBAHN - Material für Haupt-, Neben- & Strassen-Bahnen

Vignole- & Rillenschienen

in grösster Auswahl

Schwellen nebst Befestigungsmittel

Schienenrücker, Schienenbieg-Apparate

Lochpressen, Geleisehebeböcke

Weichen, Kreuzungen

Krahne, Drehscheiben

Anzüge für Hand- & Motor-Betrieb

Brückenwaagen

Schiebebühnen, Lokomotiven

Tramways- & Güterwagen

Achsen, Bandagen,

Radsterne,

Radscheiben, Radsätze

Federn, Kuppelungen etc.

liefert in bester Ausführung

FRITZ MARTI A.-G., Winterthur.

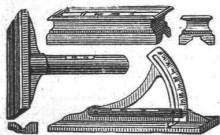
Thonwerk Biebrich, A.-G.

Biebrich a/Rhein

beste Referenzen und Zeugnisse aus der Schweiz,
liefert die für den Bau und Betrieb von Gasanstalten, Zementfabriken, Chemischen Fabriken, Cellulosefabriken, Schweiss- und Puddelwerken, Eisengiessereien, sowie für Dampfkessel- und sonstige Feuerungsanlagen notwendigen

feuertesten & säurebeständigen Produkte

Retorten, Form- u. Normalsteine, Gloverringe, Mörtel etc.



J. F. Klingelfuss, Aarau

Alleinfabrikant der ächten

Schweizer-Präzisionswasserwagen

für Maschinenbau und Maschinenbetrieb.

Preisliste gratis und franko.

Reparaturen aller Sorten Wasserwagen solid, exakt, unter Garantie.

**Polytechnisches Institut,
Friedberg**
in Hessen,
bei Frankfurt a. M.

Programme kostenfrei. Prüfungskommissar.

I. Gewerbe-Akademie
f. Maschinen-, Elektro-,
Bau-Ingenieure und Bau-
meister. 6 akad. Kurse.
II. Technikum (mittlere
Fachschule) f. Maschinen-u.
Elektrotechniker. 4 Kurse.



Asphalt-

und Cement-Arbeiten aller Art

Trottoirs, Keller- und Brauerei-Böden, Terrassen, Korridore, Remisen
Magazine, Durchfahrten etc.

Asphaltierung von Kegelbahnen

Holzpfasterungen

Stallböden

Antieololithböden, öl- und säure-
fest, für Fabriken, Maschinen-
räume etc.

Asphalt-Parkett

Beton-Bau

Plättli-Böden

Asphalt-Blei-Isolierplatten zur
Abdeckung von Gewölben, Fun-
damenten, Unterführungen etc.

Dachpapp-Dächer

Holzcement-Dächer.

Mehrjährige Garantie für alle Arbeiten.

E. Baumberger & Koch, Basel

Asphalt- und Cementbaugeschäft.



Aktiengesellschaft der Ofenfabrik Sursee

in Sursee.

Viele Auszeichnungen und Medaillen.

Heizöfen

nur eigener, bewährter Konstruktion.

Kochherde, Gasherde, Waschherde,
Waschtröge, Glätteöfen, Bauguss.

Filialen in:

ZÜRICH: Langstrasse 9.

BERN: Hirschengraben-Wallgasse.

BASEL: Steinvorstadt 21.

LUZERN: Pilatusstrasse 22.

GENÈVE: cours de Rive 12.

LAUSANNE: Riponne 2.



Johns Kamin-Aufsatz.

Vorzüglichstes Mittel zur **Verbesserung** eines jeden
Kamins und Ventilationskanals. Unbedingte Garantie
für dauernd gute Wirkungsweise. — Mehrfach prämiert. —
Patentiert in den meisten Kulturstaaten; in der Schweiz Patent
Nr. 9663. — Prospekte für Ventilatoren zu Diensten.

J. P. Brunner, Ventilationsgeschäft, Oberuzwil, Kt. St. Gallen.

LEHMANN & NEUMEYER

Installationsgeschäft f. Gesundheitstechn.

Anlagen

ZÜRICH

Eigene Konstruktions-Bureaux

Gesundheits-
Techn.-Anlagen
für

Oeffentl. Bauten

Schulen

Krankenhäuser

Kasernen

Irrenanstalten

Ausstellungs-

Localitäten

mit in

Funktion

befindlichen

Apparaten

Schützengasse 9

am Hauptbahnhof

Operationsäle

Bahnhöfe

Bedürfnisanstalten

Fabriken

Privatbauten

Villen

Restaurants

Hotels etc.

Patente:

Fäkalien-Klär-Anlagen

Automat. Central-Closets

Reform-Closets

*Erste Referenzen u. Zeugnisse von Behörden u.
Privaten über im In- u. Ausland erstellte Anlagen*

Theerprodukte-Fabrik 'Biebrich'

in Biebrich am Rhein

liefert in anerkannt besten Qualitäten:

Ia. Trinidad-Goudron, Trinidad-See-Asphalt Epurée,
Ia. Pflasterkitt, Tonrohrkitt, Parket-Asphalt « Alyton », Carbolineum,
Asphalt-Dachpappen, Asphalt-Isolierplatten, ächten Holzcement,
Asphalt-Klebmasse, säurefesten Asphalt etc. etc., sowie sämtliche Produkte
der Asphalt- und Theer-Industrie.