

**Zeitschrift:** Schweizerische Bauzeitung  
**Herausgeber:** Verlags-AG der akademischen technischen Vereine  
**Band:** 39/40 (1902)  
**Heft:** 26

## **Werbung**

### **Nutzungsbedingungen**

Die ETH-Bibliothek ist die Anbieterin der digitalisierten Zeitschriften auf E-Periodica. Sie besitzt keine Urheberrechte an den Zeitschriften und ist nicht verantwortlich für deren Inhalte. Die Rechte liegen in der Regel bei den Herausgebern beziehungsweise den externen Rechteinhabern. Das Veröffentlichen von Bildern in Print- und Online-Publikationen sowie auf Social Media-Kanälen oder Webseiten ist nur mit vorheriger Genehmigung der Rechteinhaber erlaubt. [Mehr erfahren](#)

### **Conditions d'utilisation**

L'ETH Library est le fournisseur des revues numérisées. Elle ne détient aucun droit d'auteur sur les revues et n'est pas responsable de leur contenu. En règle générale, les droits sont détenus par les éditeurs ou les détenteurs de droits externes. La reproduction d'images dans des publications imprimées ou en ligne ainsi que sur des canaux de médias sociaux ou des sites web n'est autorisée qu'avec l'accord préalable des détenteurs des droits. [En savoir plus](#)

### **Terms of use**

The ETH Library is the provider of the digitised journals. It does not own any copyrights to the journals and is not responsible for their content. The rights usually lie with the publishers or the external rights holders. Publishing images in print and online publications, as well as on social media channels or websites, is only permitted with the prior consent of the rights holders. [Find out more](#)

**Download PDF:** 11.01.2026

**ETH-Bibliothek Zürich, E-Periodica, <https://www.e-periodica.ch>**

**LEHMANN & NEUMEYER**  
 Installationsgeschäft f. Gesundheitstechn.  
 Anlagen  
**ZÜRICH**  
 Eigene Konstruktions-Bureaux

Gesundheits- Techn.-Anlagen für Öffentl. Bauten Schulen Krankenhäuser Kasernen Irrenanstalten	Ausstellungs- Localitäten mit in Funktion befindlichen Apparaten Schützengasse 9 am Hauptbahnhof	Operationsäle Bahnhöfe Bedürfnisanstalten Fabriken Privatbauten Villen Restaurants Hotels etc.
--	---	---

Patente:  
**Fäkalien-Klar-Anlagen**  
 Automat. Central-Closets  
 Reform-Closets

Erste Referenzen u. Zeugnisse von Behörden u.  
 Privaten über im In- u. Ausland erstellte Anlagen

**J. Ammann & Cie.**  
 vormals J. Ammann & Wild



**Waagen-Fabrik Ermatingen**  
 Filiale in St. Gallen.

**Waagen in allen Konstruktionen.**  
 von 1 bis 50000 kg Tragkraft.  
 Lieferanten für eidg. Post und Zoll, Direktion der eidg. Bauten, eidg. Konstr.-Werkstätte N. O. B., V. S. B., Rhät. B., Gaswerke Zürich, St. Gallen, Bern, Basel, Luzern, Freiburg, Konstanz, Padua u. s. w.

**Technikum** für Maschinen- & Elektrotechniker,  
 Hildburghausen für Bau- & Tiefbautechniker.  
 Nachhilfskurse. Progr. durch d. Herzogl. Direktor.

### Bukowina-Bretter.

Wünsche Bretter etc. von meiner Dampfsäge in der Bukowina (Oesterreich) laufend nach der Schweiz zu liefern und zu dem Zwecke direkte Verbindung mit dortigen Händlern. Gefl. Anfragen bitte zu taillieren. **Fritz Wicke**, Erfurt, Deutschland.

### Günstige Gelegenheit für Baumeister.

**30—40 Tonnen Walzwerkschlacken,**

spez. Gewicht 3,5—4 kg. Preis sehr billig. Anfragen sub Z H 4483 an die Annoncen-Expedition **Rudolf Mosse**, Zürich.

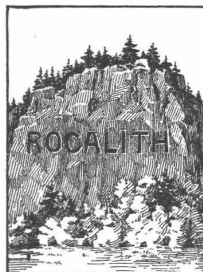
## Zu verkaufen:

Wegen Vergrößerung der Anlage eine entbehrlich werdende

## Compound-Dampfmaschine

von 70—100 HP. (Erbauer Escher, Wyss & Co.) Dieselbe befindet sich in bestem Zustande und kann bis Ende Juni im Gebrauch besichtigt werden bei der

**Tuchfabrik Wädenswil A.-G.**



Schutzmarke.

Der beste Bodenbelag für  
 Schulräume, Turnhallen, Fabriken  
 und Werkstätten

ist unser fugenloser, schalldämpfender massiver

## Rocalith - Korkboden

mit harter Oberfläche.

Muster und Voranschläge zu Diensten.

**Carl Pfaltz & Cie., Basel.**

## Actiengesellschaft

vormals

## Joh. Jacob Rieter & Co., Winterthur.

Paris 1900. Grand Prix; 3 goldene und 1 silberne Medaille.

### Eisen-Konstruktionen,

Reservoirs, Wasserleitungsröhren.

### Turbinen

Francis, Jonval, Girard, Pelton etc.

Präcisions-Regulatoren, Elektr. Bremsregulatoren.

Transmissionen — Aufzüge.

Anlagen für  
 elektrische Beleuchtung und Kraftübertragung.

## „Bundy“

automatisch wirkender Condenswasser-Rückleiter u. Kesselspeiser

von der A. A. Griffing Iron Co., New-York.

### Der Bundy-Apparat

sammelt die Condenswasser und führt dieselben selbstthätig, heiss in den Kessel zurück.

Kostenloser Betrieb.

Geräuschloser Gang.

Compendiöse Aufstellung.

Ersparnis an Brennmaterial.

Speisung von  
 reinem destilliertem Wasser.

Erhöhung des Nutzeffektes  
 der Dampfanlage.

Garantiert

anstandslos Funktionieren.

Alleinvertreter für die Schweiz:

**Spærri & Co., Techn. Bureau, Bleicherweg 5, Zürich.**

Alle Zink-Ornamente Dachfenster, Dachaufsätze etc. nach Album oder nach Skizzen.

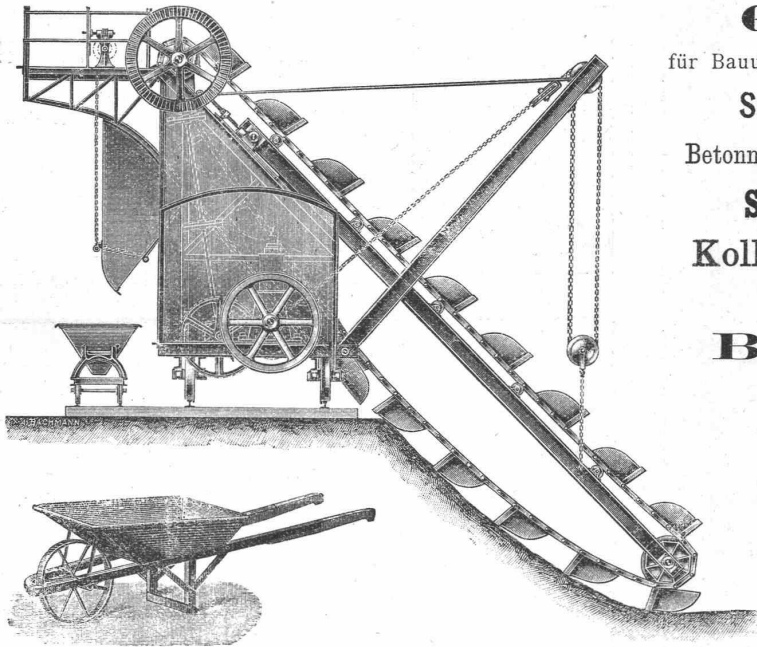
Metalldruckerei, Stanzerie, Giesserei, Bauspenglerei.  
 Beste, ausgezeichnete Einrichtungen. — Solide Bedienung.

**F. Traber's Ww., Chur.**

# Oehler & Co., Aarau

Maschinenfabrik, Eisen- und Stahlgiessereien

empfehlen als **Spezialitäten:**



## Geleise und Wagen

für Bauunternehmer und industrielle Etablissements,

**Schubkarren und Perronwagen,**

Betonmischmaschinen und Kieswaschmaschinen,

**Seilbahnen** verschiedener Systeme,

**Kollergänge und Rohrmühlen**  
für Cementfabriken,

## Baggermaschinen

für Nass- und Trockenbaggerung,

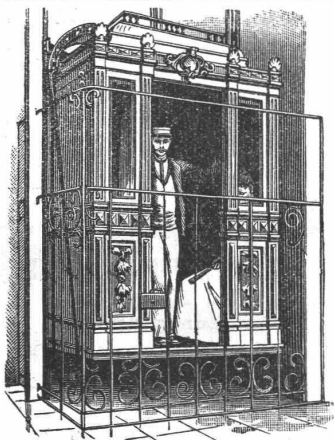
**Transmissionen,**

**Grauguss,**

**Haberlandguss,**

**Torfpresen**

mit zugehörigen Geleiseanlagen.



Hydraulische u. elektrische

## Aufzüge

über 400 in Betrieb,  
liefert als **Specialität**  
unter Garantie die

Maschinenfabrik und Eisengiesserei

von

**ALFRED SCHINDLER**

in Luzern.

*Prima Referenzen.*

## Gutehoffnungshütte

Aktienverein für Bergbau und Hüttenbetrieb  
in **Oberhausen (Rhld.)**

fertigt in ihren mit den neuesten und vollkommensten  
Einrichtungen ausgerüsteten Werkstätten als **Besonderheit**

**Achsen und Radreifen** aus bestem **Siemens-Martinstahl**  
für Lokomotiven, Tender und Wagen aller Art,

**Radgerippe (Speichenräder)**

aus bestem **Schweisseisen** für **Wagen** aller Art,

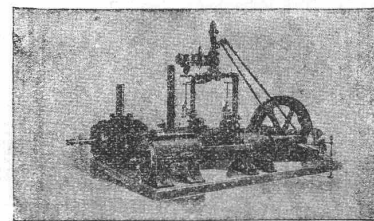
**fertige Radsätze** für **Wagen** aller Art,

sowohl für **Voll-**

als auch für **Neben- und Klein-Bahnen.**

Vertreter für die Schweiz: **Gebr. Stebler, Zürich.**

**LUFT-Kompressoren.** 12 Modelle, 300 Grössen, Katalog 34.



**Gesteins-Bohrmaschinen.** 35,500 in Gebrauch. Katalog 42.

**Ingersoll-Sergeant** Co. m. b. H.,  
Berlin.

General-Vertreter (Schweiz)

**Ed. Hanus, Genf, 11 Rue Petitot.**

Aktiengesellschaft f. Asphaltierung u. Dachbedeckung, Hamburg

## ● Siderosthen-Lubrose-Farbe ●

Sicherster Anstrich gegen Rost, unempfindlich gegen  
atmosphärische und chemische Einflüsse, Säuren etc. etc.  
Keine Vorgrundierung mit Bleimennig erforderlich.  
Haltbarer Anstrich auf Cement und Beton behufs Wasser-  
undurchlässigkeit.

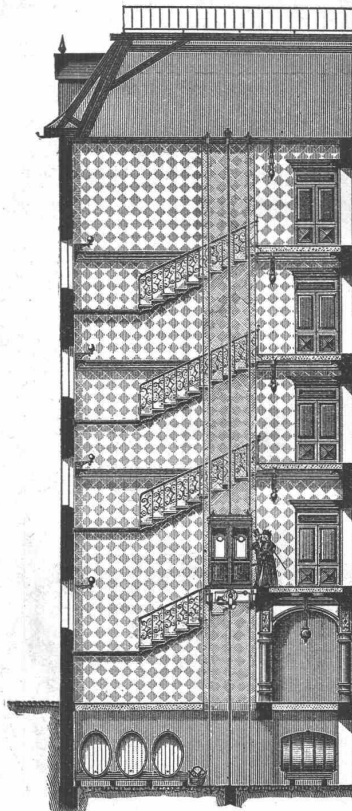
Lieferung in streichfertigem Zustande schwarz und farbig.

Verkauf und Lager für die deutsche Schweiz:

**Jung & Baumann, Zürich.**



**Ransbacher Mosaik-Platten**  
 von grösster Widerstandsfähigkeit, in mittleren Preislagen  
**Wasserbilliger Steinzeug-Mosaik-Platten**  
 von *Uttschneider & Ed. Jaunes* in Wasserbillig.  
 empfiehlt das  
**Fabriklager bei T. Sponagel & Co., Industriequartier Zürich III.**

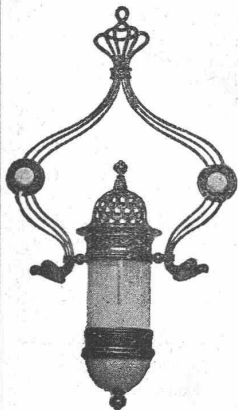


**C. Wüst & Comp.,**  
**Seebach - Zürich**  
 bauen als  
 Spezialität:  
**Elektrische**  
**Waren-**  
 und  
**Personen-**  
**Aufzüge**

automobil und mit  
 stationärer Winde  
 nach eigenem,  
 patentiertem System.  
 Billigste Anschaffungs-  
 und Betriebskosten.  
 Absolut ruhiger Gang.  
 Präzise Steuerung.  
 Vorzügliche Fangvorrichtung.  
 Projekte und Kostenvor-  
 schläge gratis.

**Paul Stotz**  
 Kunstgewerbliche Werkstätte  
 G. m. b. H.  
**Stuttgart.**

Anfertigung von feinen Metallarbeiten  
 jeder Art aus allen Materialien in Guss-,  
 Treib- und Schmiedetechnik:  
 Beleuchtungskörper,  
 Grabverzierungen,  
 Kamingitter,  
 Treppengeländer,  
 Wasserspeier,  
 Gartenthore,  
 Guss für technische Zwecke in jeder  
 Legierung,  
 Erzguss mittelst Sandformerei und Wachs-  
 ausschmelzverfahren,  
 Geschmiedete Bronze.  
 Ausführung nach gegebenen und eigenen  
 Entwürfen.  
 Goldene Medaille Paris 1900.



**Dr. Münch & Röhrs, BERLIN N.W. 21.**



**Mauerfarben**

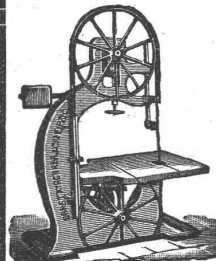
Verbesserte Oelfarben  
 Wirksamster Schutz für  
 Eisen u. Wellblech  
 gegen Rost.

für Holz- und Mauerwerk,  
 gegen chemische,  
 atmosphärische und mechanische Einwirkungen.

**Dr. Münch's Lack-Dauerfarben**

sehr harter, eleganter Emaill-Anstrich.  
 Widerstandsfähig gegen Desinfektionswaschungen, Salzlösungen etc.  
 für Krankenhäuser, Schulen, Badeanstalten, Accumulatoren-Räume etc.  
 Vertreter für die Schweiz: **C. A. Ulbrich & Co., Techn. Bureau, Zürich.**

**KIRCHNER & Co.,**  
 Leipzig-Sellerhausen.



Grösste Spezialfabrik von  
**Sägewerkmaschinen**  
 und  
**Holzbearbeitungsmaschinen**

Ueber 60 000 Maschinen geliefert,  
 62 höchste Auszeichnungen.

Weltausstellung Paris 1900:  
 Höchste Auszeichnung „Grand Prix“.  
 Filiale: **ZÜRICH, Bahnhofstrasse 89,**  
 - TELEPHON 3866 -

Die Verblendstein-Fabrik von  
**F. SUTER, sen.,** Fabrkt. in **BÜREN a. A. (Bern)**  
 offeriert zu billigsten Preisen:

**VERBLENDSTEINE**

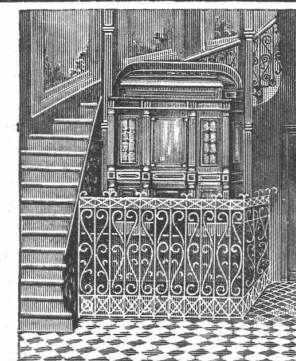
$\frac{1}{4}$ ,  $\frac{1}{2}$ ,  $\frac{3}{4}$  und  $\frac{4}{4}$  Ecksteine und Läufer in Farben No. 1 gelbgrau; No. 2 helle Lederfarbe; No. 3 dunkle Lederfarbe; No. 4 gelbrot; No. 5 hellrot. und No. 6 dunkelrot.

**Prima Ware.**

Atteste der Materialprüfungs-Anstalt Zürich stehen zur Verfügung.

**Alleinvertreter für die Schweiz:**

Herren **Vischer & Tschiffeli**, Kramgasse Nr. 56, **Bern.**



Hydraulische und elektrische  
**Personenaufzüge.**

**Aufzüge** mit elektrischem,  
 hydraulischem,  
 und Transmissions-Betrieb.

**Speiseaufzüge**

für Hotels und Restaurants  
 baut als Spezialität

**Adolf Maffei, Zürich**

Fabrik in Altstetten.

Kostenberechnung u. Pläne gratis.

Garantie. Beste Referenzen.

100,000



Prompte Spedition.

vorzüglicher Fabrikation,  
 zu allen Isolationszwecken  
 geeignet,  
 halten stets am Lager  
 Mech. Korkwarenfabrik  
 Dürrenäsch (Aarg.)

aller couranten Grössen

Konkurrenzlose Preise



**Rollbahnschienen und Schwellen**  
 aus der **Burbacherhütte**



werden in verschiedenen Profilen nebst dem dazu gehörenden

**Kleineisenzeug**

geliefert von



**Kägi & Co., Winterthur.**

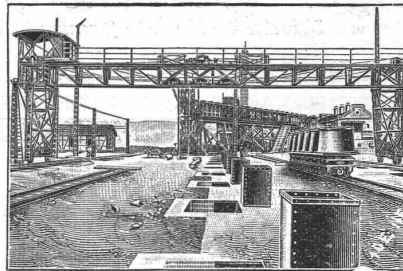
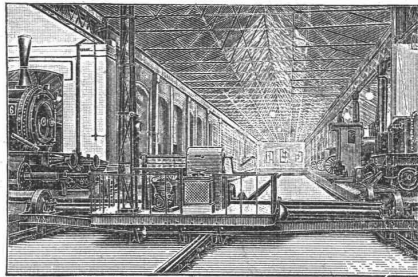
# Carl Schenck, Eisengiesserei und Maschinenfabrik, Darmstadt.

G. m. b. H.,

## — Kräne jeder Art. —

Specialität:

Elektrisch betriebene Kräne und Hebezeuge.



**Schiebebühnen und Drehscheiben**  
für Hand- und elektrischen Betrieb.

Spills, Aufzüge, elektrische Rangierkräne.

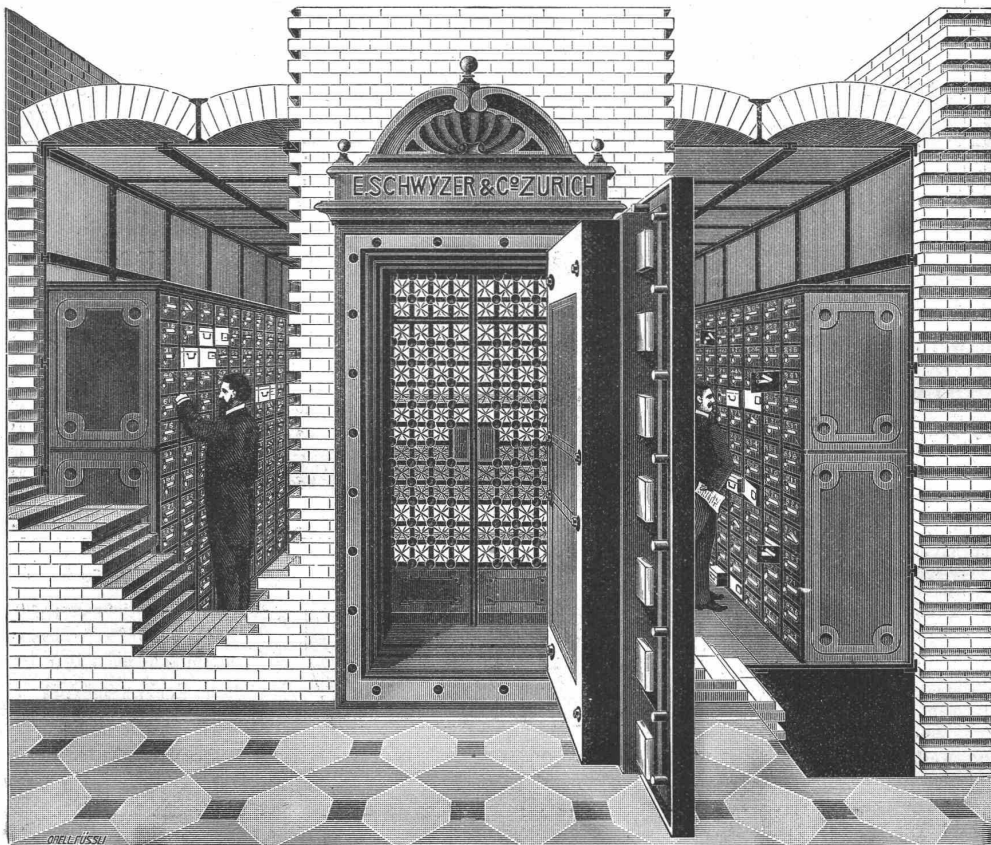
Abteilung II.

Waagen jeder Art. — Automatische Waagen.

# Emil Schwyzer & Co., Albisrieden, Zürich,

vormals Cosulich-Sitterding.

**Aelteste und grösste Fabrik der Schweiz für  
Geldschrank- und Tresorbau. Gegründet 1840.**



**Archiv- & Bank-Einrichtungen.**

**Safe-Deposits.**

**Panzer-Kassen. Panzer-Thüren. Panzer-Gewölbe.**

Detailliert ausgearbeitete Projekte mit Kostenberechnung,  
technische Ratschläge etc. kostenfrei.

Zahlreiche Referenzen von Banken und Privaten.

Illustrierte Preislisten franko ins Haus. — Telefon Nr. 961. —

**Herzogl. Bangewerkschnle**  
Wismut. 3. Nov. Holzwinden Wtr. 01/02  
Vorunt. 6. Oct. 880 Schül.  
Maschinen- u. Mühlenbauschule  
m. Verpfleg.-Anst. Dir. L. Haarmann

**J. WALTHER Industrie-Agentur**  
vorm. J. WALTHER & Co. ZÜRICH liefern

Armaturen, Pumpen,  
Schienen, Rohrmaste, Drahtseile.

**Best assortiertes Lager**  
von la Qualität

**Schwenkseilen,**  
Flaschenzug- und Aufzugseilen.  
15 — 45 mm und bis 200 m lang,

**Bindseile**

beliebiger Dicke und Länge,  
**Gerüststricke, Spitzstrangen,**  
**Maurerschnüre, Senkelschnüre,**

**Drahtseile**

für Transmissionen und Aufzüge,  
Wagenfett, Seilschmiere, Bast-Tragband  
empfiehlt bestens

**D. Denzler, Seiler,**  
**Zürich.**



Wer Geld für Annoncen  
auszugeben beabsichtigt,  
sollte kostspielige Ex-  
perimente vermeiden und  
sich an die Annoncen-  
Expedition Rudolf Mosse  
wenden. Dieselbe über-  
nimmt die gewissenhafte  
Ausarbeitung von Annon-  
cen-Entwürfen, Plänen  
u. Kostenanschlägen für  
eine wirksame Zeitungs-  
reclame und ertheilt be-  
reitwilligst jede Auskunft.

Annoncen-Expedition  
**Rudolf Mosse**  
Zürich

Theaterstrasse 5  
Fernsprecher 660.





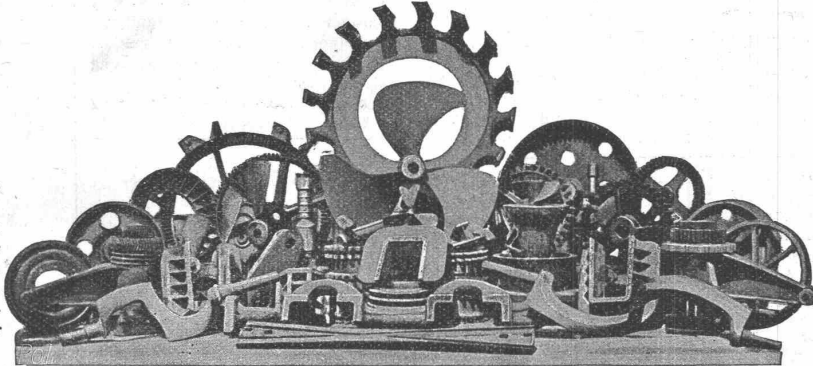
# Aktien-Gesellschaft der Eisen- und Stahlwerke von **Georg Fischer, Schaffhausen** (Schweiz).

**Stahlformguss: Martinstahl — Converterstahl — Tiegelstahl.**

## Material

für Eisenbahnen,  
Lokomotivfabriken,  
Maschinenbau,  
Eisenkonstruktions-  
Anstalten,

sowie für alle Zweige  
der Industrie,  
in allen wünschbaren  
Härtegraden, in jeder  
geeigneten Form, in  
dichter, sauberer Aus-  
führung, roh oder be-  
arbeitet, als Ersatz für  
die verschiedensten  
Schmiedestücke.



## Spezialität in

**Dynamostahlguss**  
von höchster  
**Permeabilität.**

Eigene  
Versuchs-Anstalt für  
Festigkeitsprüfungen,  
Permeabilitäts- und  
Hysteresis - Untersuch-  
ungen.

Chemisches  
Laboratorium.

**Schmiedbarer Eisenguss (Temperguss, Weichguss)** in sauberster Ausführung und bester Qualität  
nach eingesandten und vorhandenen Modellen.

**Ausgedehnte Spezialeinrichtungen für Massenfabrikation.**

## Röhrenverbindungsstücke (Fittings) Marke G. F.

in schmiedbarem Guss, für Gas-, Wasser- und Dampfleitungen, von 1/8 bis 4" engl. Gasgewinde. — Schwarz und verzinkt, in unüber-  
troffener Qualität und Ausführung. Jedes Stück genau kontrolliert. Höchste Widerstandsfähigkeit gegen innern Druck.

Reichhaltiges Lager.

**Sehr ausgedehnte Massenfabrikation.**

Export nach allen Ländern.

**Filiale: Fittingsfabrik Singen** (Grossh. Baden).



**Aktiengesellschaft der Ofenfabrik Sursee**  
in Sursee.

Viele Auszeichnungen und Medaillen.

## Heizöfen

nur eigener, bewährter Konstruktion.  
**Kochherde, Gasherde, Waschherde,  
Waschröge, Glätteöfen, Bauguss.**

Filialen in:

ZÜRICH: Langstrasse 9. LUZERN: Pilatusstrasse 22.  
BERN: Mürschengraben-Wallgasse. GENÈVE: cours de Rive 12.  
BASEL: Steinvorstadt 21. LAUSANNE: Riponne 2.

Prämiert: Chicago 1893, Schlosser-Fachausstellung, Berlin 1889 und 1896,  
Ehrendiplom, goldene, silberne, bronzene Medaillen.  
**Berliner Thürschliesser-Fabrik Schubert & Werth**  
Berlin C., Prenzlauerstrasse 41, (Grösste Thürschliesser-Fabrik Deutschland).



**Pneumatisch** Beide mit Sicherheitshebel. D. R.-P., kann selbst durch will-  
kürliches Zuschlagen d. Thür n. ruiniert werden. 3 Jahre Garantie.  
Preis courant gratis und franko. Auch in Eisenhandl. und Schlossereien zu haben.  
— (Nur Firma enthaltend echt.) —

**Hydraulisch** Schlosssicherung D. R. W. Z. einzusetzen in gew. Thür-  
schliesser, m. Dietr. n. z. öff.

**NEU!** „ADLER“ D. R.-Patent D. R.-G. M.



für alle festen und flüssigen, breiigen oder körnigen  
Materialien und Rückstände.

Vertreter: **Alfred Joël, Zürich.**

## Felten & Guilleaume Carlswerk

Aktien-Gesellschaft, Mülheim am Rhein.

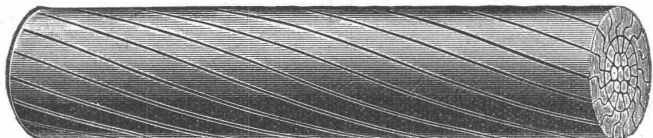
Eisen-, Stahl-, Kupfer- und Bronze-Drahtfabrik, Drahtseilerei,  
Drahtwarenfabrik, Verzinkerei, Kupferwerk,  
Fabrik von Telegraphen-, Telephon- und Lichtkabeln aller Art,  
Dynamodraht und Installationsleitungen.

↔ **Drahtseile aller Art** ↔



und zwar: Aufzugseile, Gerüststricke,  
Windenseile, Peil- und Lotleinen, Schiffstauwerk, Blitzableiter.  
Specialitäten:

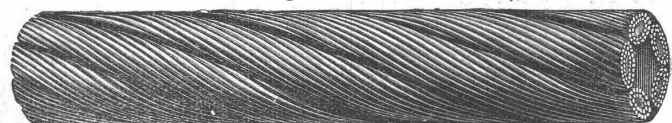
→ **Verschlossene Drahtseile,** ←



geeignetste Konstruktion für:

Luftbahnlaufseile, Trajekt- und Brückenseile, Bergbahnseile.

↔ **Flachlitzige Drahtseile,** ↔



besonders zu empfehlen als:

Zugseile für Luftseilbahnen, Bergbahnbetriebsseile, Bremsseile,  
Schlepptrasse, Kranenseile, Transmissionsseile, Dampfzugseile.

Vertreter für die Schweiz: **Kägi & Co., Winterthur.**

Junger diplomierter

**Elektrotechniker,**

mit 2 1/2-jähriger Montagepraxis, als selbst. Monteur auf Licht- und Kraftanlagen thätig gewesen, sucht Anfangsstellung in Bureau oder Betrieb.

Gefl. Offert. erbet. sub Z T 4369 an **Rudolf Mosse, Zürich.**

**Junger Bautechniker**

sucht, weil der franz. Sprache noch nicht mächtig, unter bescheid. Ansprüchen Stelle per 1. Juli. Gute Behandlung erwünscht. Gefl. Offert. unter Ko 145 Ls befördert das **Internationale Annoncen-Bureau Kuranda & Cie., Lausanne.**

**Polytechniker** (I. Kurs) wünscht während der Sommerferien (8—10 Wochen) bei einem Ingenieur zu arbeiten, am liebsten in der franz. Schweiz.

Offerten beliebe man unter Angabe der Bedingungen zu richten unter Z H 4258 an

**Rudolf Mosse, Zürich.**

Un jeune

**ingénieur - constructeur**

diplômé, cherche une place où il aurait occasion de se perfectionner dans la connaissance de l'allemand.

S'adresser sous Z P 4415 à **Rodolphe Mosse, Zurich.**

**Volontär.**

Junger, stud. Architekt sucht Beschäftigung über Sommermonate bei Architekt in der Westschweiz.

Offerten unter Chiffre Z S 4393 an **Rudolf Mosse, Zürich.**

**Geometer,**

theoretisch und praktisch gebildet, sucht Anstellung.

Offerten unter Z F 4606 an **Rudolf Mosse, Zürich.**

Diplomierter

**Architekt,**

5 Jahre Polytechnikum, einjährige Praxis, spricht 3 Sprachen, **sucht Stellung** in gutem Baugeschäft.

Offerten unter Z L 4636 an **Rudolf Mosse, Zürich.**

Junger

**Tiefbautechniker,**

Absolvent eines Technikums, mit etwelcher Praxis im Wasserbau und dreier Sprachen mächtig,

**sucht,**

gestützt auf gute Zeugnisse, Anstellung im Eisenbahnbau des In- oder Auslands.

Gefl. Offerten sind erbeten unter Chiffre Z H 4558 an die Annoncen-Expedition **Rudolf Mosse, Zürich.**

**Für Villen- und Parkbesitzer.**

Ein herrschaftliches, neu erbautes

**Gewächshaus,**

ganz aus Glas und Eisen, den neuesten Anforderungen entsprechend, ist ganz besonderer Umstände halber billig zu verkaufen. Gefl. Anfragen sub Chiffre Z D 1822 an **Rudolf Mosse, Basel.**

Junger diplomierter

**Ingenieur,**

vom eidg. Polytechnikum, sucht auf 15. Juli Stelle. Offert. unter Chiffre H 236 M an **Rudolf Mosse, Biel.**

**Architekt**

oder

**Bau-Ingenieur**

als Dozent für etatsmässige Stelle **gesucht.** Anfangsgehalt 3000 M p. a. steigend bis zunächst auf 5000 M. Bewerbungen mit beglaubigten Zeugnisabschriften sind zu richten an die Direktion des **Polytechnischen Institutes zu Friedberg (Hessen).**

**Für Geometer.**

Ein junger **Geometer**, welcher das Technikum absolviert hat, sucht nach dem Militärdienst (Mitte Juli) Stellung bei einem Geometer. Hauptsächlich für Neuvermessung.

Gefl. Offerten unter Chiffre Q c 3210 Z an **Haasenstein & Vogler, Zürich.**

**Junger Ingenieur,**

mit 2 1/2 Jahren Hochschulbildung, dreier Sprachen mächtig, **sucht Stellung** auf einem Civil-Ingenieurbureau, am liebsten da, wo er eine 2-jährige gründliche Praxis durchmachen könnte. Off. unt. O F 823 an **Orell Füssli-Annoncen, Zürich.**

**Ein Techniker,**

geübt und selbständig auf

**Eisenkonstruktionen**

(statische Berechnungen)

**gesucht**, zu fester Anstellung oder zu periodischer Ausführung von Projekten.

Anmeldungen unter Chiffre O F 818 an **Orell Füssli-Annoncen, Zürich.**

**Elektro-Ingenieur,**

24 Jahre alt, Absolvent des Technikums Mittweida, **sucht hier oder im Ausland sofort passende Stellung.**

Offerten unter Pc 2251 Lz an **Haasenstein & Vogler, Luzern.**

**J. WALTHER Industrie-Agentur**  
Vom J. WALTHER & Co. ZÜRICH liiert

Armaturen, Pumpen,  
Schienen, Rohrmaste, Drahtseile.

**Zu kaufen gesucht.**

Eine ganz gut erhaltene

**Drehbank,**

mit Leitspindel und etwa 35 cm Spitzenhöhe und mindestens 1 1/2 m lang. Angaben über Beschaffenheit und Preis unter Chiffre Z C 4528 an die Annoncenexpedition

**Rudolf Mosse, Zürich.**

Diplomierter

**Bautechniker,**

tüchtiger Zeichner und Bauführer, mit längerer Bureau- und Baupraxis, der deutschen und franz. Sprache mächtig, **sucht Stelle.**

Offerten unter Chiffre Z W 4647 an **Rudolf Mosse, Zürich.**

Junger

**Architekt,**

flotter Zeichner, Hochschulbildung, mit 3jähriger Praxis, beider Sprachen mächtig, **sucht Stelle.**

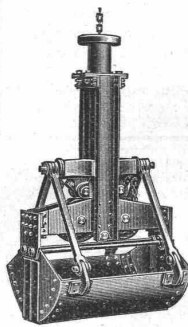
Gefl. Offerten sub Chiffre Z Z 4654 sind zu richten an

**Rudolf Mosse, Zürich.**

**Für Bahnbau-Gesellschaften und Unternehmungen.**

Vermessungsingenieur, Mitglied der G. e. P., acht Jahre Praxis in der Schweiz bei Kataster-Bureaux und grösseren Alpenbahnen, geg. beschäftigt, sehr präsentationsfähig, mit besten Referenzen, Vertrauensmann, sehr thätig, die vier Hauptsprachen, noch ledig, geneigt ev. zu reisen, gut eingeführt, wünscht Stellung vorz. für längere Zeit.

Offerten erbeten unter Z B 4677 an die Annoncen-Expedition von **Rudolf Mosse, Zürich.**

**Einkettengreifbagger.**

Diese Apparate dienen zum Aushub des Erdreichs aus Baugruben, Senkbrunnen u. s. w. Dieselben können durch einen gewöhnlichen **Kran**, event. auch durch eine **Winde** bedient werden.

Es sind die praktischsten Apparate für kleine Baggerarbeiten bei geringem Preis und leichter Montage. Verschiedene Grössen bis zu 0,1 m³ Inhalt herab habe auf Lager.

**Menck & Hambrock,**  
Altona-Hamburg.

**Lincrusta-Walton****Patent-Relief-Tapeten**

aus Linoleum ähnlicher Masse

mit massivem Relief, abwaschbar, unempfindlich gegen Nässe und Hitze. Eleganteste und dauerhafteste Wandbekleidung für Herrenzimmer, Speisesäle, Rauchzimmer etc. Besonders geeignet für Treppenhäuser und Badezimmer.

**Bester Ersatz für Holztäfelung.**

Zu beziehen von allen Prima Tapetenhandlungen.

Nähere Auskunft erteilt

die Fabrik **Lincrusta-Walton & Co., Hannover.**