

**Zeitschrift:** Schweizerische Bauzeitung  
**Herausgeber:** Verlags-AG der akademischen technischen Vereine  
**Band:** 39/40 (1902)  
**Heft:** 25

## Werbung

### Nutzungsbedingungen

Die ETH-Bibliothek ist die Anbieterin der digitalisierten Zeitschriften auf E-Periodica. Sie besitzt keine Urheberrechte an den Zeitschriften und ist nicht verantwortlich für deren Inhalte. Die Rechte liegen in der Regel bei den Herausgebern beziehungsweise den externen Rechteinhabern. Das Veröffentlichen von Bildern in Print- und Online-Publikationen sowie auf Social Media-Kanälen oder Webseiten ist nur mit vorheriger Genehmigung der Rechteinhaber erlaubt. [Mehr erfahren](#)

### Conditions d'utilisation

L'ETH Library est le fournisseur des revues numérisées. Elle ne détient aucun droit d'auteur sur les revues et n'est pas responsable de leur contenu. En règle générale, les droits sont détenus par les éditeurs ou les détenteurs de droits externes. La reproduction d'images dans des publications imprimées ou en ligne ainsi que sur des canaux de médias sociaux ou des sites web n'est autorisée qu'avec l'accord préalable des détenteurs des droits. [En savoir plus](#)

### Terms of use

The ETH Library is the provider of the digitised journals. It does not own any copyrights to the journals and is not responsible for their content. The rights usually lie with the publishers or the external rights holders. Publishing images in print and online publications, as well as on social media channels or websites, is only permitted with the prior consent of the rights holders. [Find out more](#)

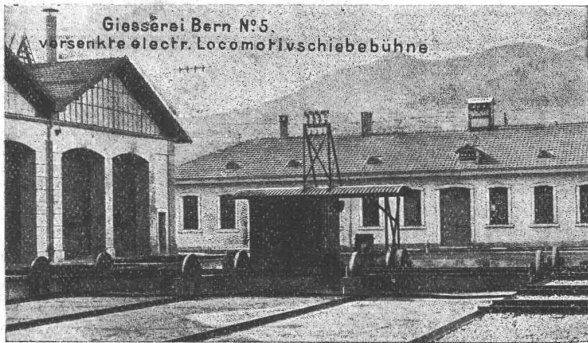
**Download PDF:** 18.04.2026

**ETH-Bibliothek Zürich, E-Periodica, <https://www.e-periodica.ch>**

# J. Rukstuhl, Basel

Specialität **Warmwasser- und Niederdruck-Dampf-Heizungen.**

Gesellschaft der  
**Ludwig von Roll'schen Eisenwerke**  
Filiale: **Giesserei Bern** liefert:



**Hebezeuge jeder Art** als: **Laufkrane**, und feste od. fahrbare **Drehkrane** für Hand- und speciell **elektrischen** Betrieb; **Aufzüge** für hydraulischen, **elektrischen**, und Transmissionsbetrieb.

**Eisenbahnmateriale** als: **Drehscheiben** und **Schiebebühnen** für Wagen und Lokomotiven; Hand-, **Dampf-** und **elektrischer** Betrieb.

**Weichen** für **Haupt-** u. Nebenbahnen, f. **Vignol-** u. **Rillen-Schienen**. **Barrieren** mit und ohne Verriegelung und Vorläuten.

**Zahnstangenoberbau; komplette Seilbahnen** für Güter- und Personentransport. (Eigene **patentirte** Systeme.) Seit 1898 15 Touristen-Seilbahnen geliefert.

**Schleusenanlagen** für Hand- und elektrischen Antrieb. Hydraulische, automatische **Cementsteinpressen**. — Angaben über zahlreiche Ausführungen, Referenzen, Projekte und Kostenvoranschläge stehen zu Diensten. —

## Tiefbohrwinden

mit 2 Trommeln

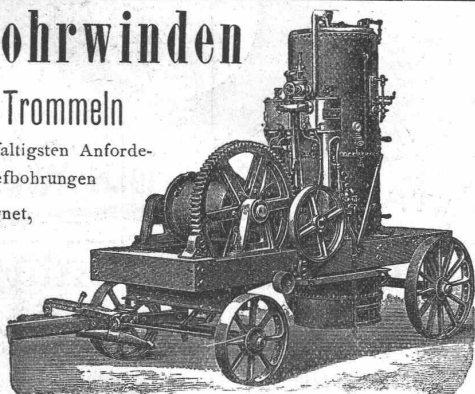
für die mannigfaltigsten Anforderungen von Tiefbohrungen

geeignet,

bauen als

Spezialität

und liefern in kürzester Zeit



**Menck & Hambrock, Altona-Hamburg.**

## Dr. Münch & Röhrs, BERLIN N.W. 21.



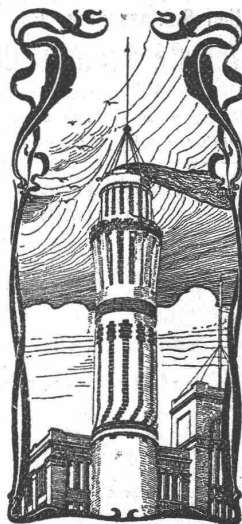
# Mauerfarben

Verbesserte Oelfarben  
Wirksamster Schutz für  
**Eisen u. Wellblech**  
gegen **Rost.**

für **Holz- und Mauerwerk**,  
gegen chemische,  
atmosphärische und mechanische Einwirkungen.

**Dr. Münch's Lack-Dauerfarben**  
sehr harter, eleganter **Emaille-Anstrich.**

Widerstandsfähig gegen Desinfektionswaschungen, Salzlösungen etc.  
für Krankenhäuser, Schulen, Badeanstalten, Accumulatoren-Räume etc.  
Vertreter für die Schweiz: **C.A. Ulbrich & Co., Techn. Bureau, Zürich.**



**J. Walser & Cie.**  
Winterthur.

**Hoch- Tief- und Wasserbau.**

Spezial-Geschäft für

**Hochkamine,**  
**Kesseleinmauerungen.**

Maschinen-Fundamente.

**Ofenbauten**

für alle industriellen Zwecke.

**Ziegelei-Anlagen.**

**Röhren- und Tragpfeiler** für Druckwasserleitungen

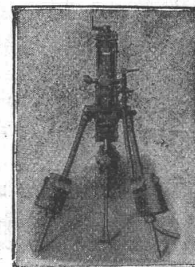
aus **cementiertem Blech.**  
(In der Schweiz und im Auslande patentiertes System.)

**Billig und unzerstörbar.**  
Nähere Auskunft erteilt

Für Druckwasserleitungen von beliebigen Dimensionen, sowie als Träger für Telegraphen- und Telefonleitungen, sowie **Starkstromleitungen.**

**C. Bürger, Ingenieur,**  
Chêne-Bougeries bei **Genf.**

**LUFT-Kompressoren.** 12 Modelle, 300 Grössen, Katalog 34.



Gesteins-Bohrmaschinen. 35,500 in Gebrauch. Katalog 42.

**Ingersoll-Sergeant** Co. m. b. H.,  
Berlin.

General-Vertreter (Schweiz)

**Ed. Hanus, Genf, II Rue Petitot.**

**Kienast & Bäuerlein, Zürich IV**

— Gegründet 1870 —

Spezialgeschäft für  
**Metzgereien, Wurstereien & Schlachthäuser**  
**Kühlanlagen & Eisschränke**

Mit Luftzirkulation Ohne Maschinenbetrieb



# C. F. Ulrich, Niederdorfstrasse 20, Zürich

## Specialgeschäft für Baubeschläge.

Depot der echten Bommer'schen Windfangthür-Bänder mit Spiralfeder; unerreicht in Bezug auf Federkraft, Dauerhaftigkeit und elegantes Aeussere.

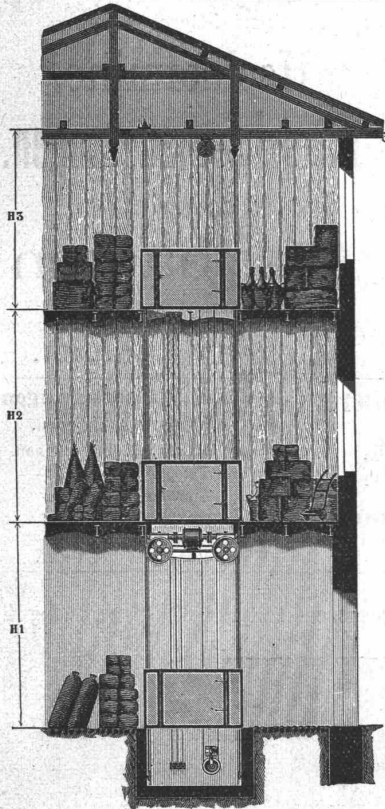
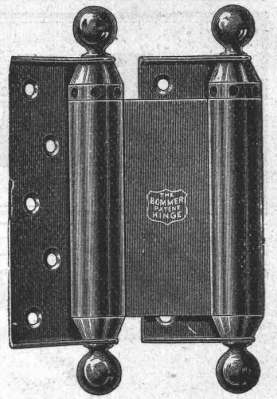
Vollständiges Lager in allen Schlossarten, Fensterverschlüssen und Thürbändern.

Grösste und feinste Auswahl in Bronze-Beschlägen.

Stilgerechte Modelle, hochmoderne Genres in nur Ia Ausführung.

Permanente Ausstellung von Baubeschlägen: 20 Niederdorfstrasse, I. Etage.

Illustrierte Preislisten und Mustersendungen stets zu Diensten.



### C. Wüst & Comp., Seebach - Zürich

bauen als  
Spezialität:  
**Elektrische  
Waren-**  
und

### Personen- Aufzüge

automobil und mit  
stationärer Winde  
nach eigenem,  
patentiertem System.  
Billigste Anschaffungs-  
und Betriebskosten.  
Absolut ruhiger Gang.  
Präzise Steuerung.  
Vorzügliche Fangvorrichtung.  
Projekte und Kostenvoran-  
schläge gratis.

### KIRCHNER & Co., Leipzig-Sellerhausen.

Grösste Specialfabrik von  
**Sägewerkmaschinen**  
und  
**Holzbearbeitungsmaschinen**  
Ueber 60 000 Maschinen geliefert,  
62 höchste Auszeichnungen.  
Weltausstellung Paris 1900:  
Höchste Auszeichnung „Grand Prix“.  
Filiale: ZÜRICH, Bahnhofstrasse 89,  
- TELEPHON 3886 -

### KEIM<sup>SCHE</sup> MINERAL-FARBEN

HALTEN AM BESTEN  
IM WETTER.

**ABT. A.  
KUNSTMALEREI.**  
*Atmosphäre  
Monumental-Technik  
auf sog. Keimputz  
auch für prägn. Linien  
angenehme Mal-  
weise.*

**ABT. B.  
DEKORATIONS-  
FARBEN.**  
*Einfach! Auch f. Innen-  
räume. Rüschen (kein  
Schmelzen u. Schmelzen)  
Alle Freydenker'sche  
Rest. alt. Fresken.*

**ABT. C.  
ANSTRICHFARBEN.**  
*In 60 Tönen vorrätig,  
verfügbare mit d. Putz.  
Suchartig matt.  
Schnelle Arbeit.  
Probierendg.  
N. 2.60.*

*Glänzend leuchtend, maschinell, den Putz erhalten, porös, hygienisch, frisch, Cement.*

*Gebrauchsanw.: Aushungl. Preis etc. für Alt u. Bad. C. Farben harte Bod. C gratis franco.*

### FABRIK-KEIM<sup>SCHE</sup> FARBEN-MÜNCHEN.

### Gutehoffnungshütte

Aktienverein für Bergbau und Hüttenbetrieb  
in **Oberhausen (Rhld.)**  
fertigt in ihren mit den neuesten und vollkommensten  
Einrichtungen ausgerüsteten Werkstätten als **Besonderheit**  
**Achsen und Radreifen** aus bestem **Siemens-Martinstahl**  
für Lokomotiven, Tender und Wagen aller Art,  
**Radgerippe (Speichenräder)**  
aus bestem **Schweisseisen** für **Wagen aller Art**,  
**fertige Radsätze für Wagen aller Art**,  
sowohl für **Voll-**,  
als auch für **Neben- und Klein-Bahnen.**  
Vertreter für die Schweiz: **Gebr. Stebler, Zürich.**

### Ventilationsanlagen

erstellt für sämtliche Zwecke  
**J. P. Brunner, Oberuzwyl (Kt. St. Gallen)**  
Specialität für Trockenanlagen.

### Holzement nur prima. Dachpappen verschiedene Stärken.

Lager in Bendlikon, Olten, Lausanne, Genf, Chur. **Einzel- und Waggon-Lieferungen sofort.** Nur beste coulante Bedienung.  
**J. Traber's Wwe., Chur.**

### Trocken-Apparate Petry & Hecking, Dortmund.

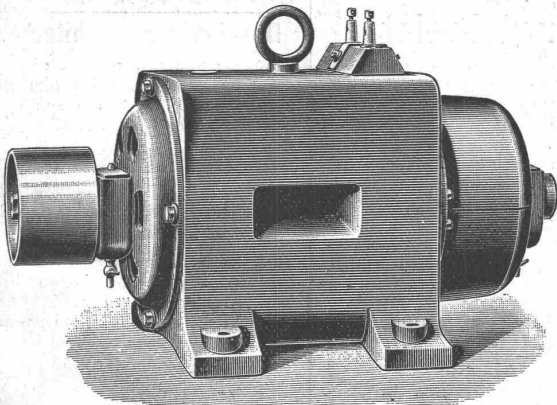
für alle festen und flüssigen, breiigen oder körnigen  
Materialien und Rückstände.  
Vertreter: **Alfred Joël, Zürich.**



Vertreter für die Schweiz:  
**Weisser & Nick, Zürich.**

# Elektr. Kapselmotoren

Vollkommen gedeckte Bauart.



### Vorteile:

Alle Drahtverbindungen und beweglichen Teile sind eingeschlossen und vor Staub und Feuchtigkeit geschützt.

### Kohlenbürsten

für Spannungen über 50 Volt.

### Ringschmierlager.

Geringe Bürstenverschiebung und daher keine Funken.

### Geringe Erwärmung.

### Hoher Nutzeffekt.

Passend für Spannungen von 30—150 Volt. Von dem 4pferdigen Motor an aufwärts werden alle Modelle auch für 250 Volt gebaut und zwar als selbstregulierende Nebenschlussmaschinen.

### Installation kompletter Beleuchtungsanlagen mit und ohne Accumulatoren.

*Ferner empfehle mich auch für die Lieferung von*

**magnetischen Scheideapparaten** für Müllereien, Messinggiessereien und allen Fabriken mit Zerkleinerungsapparaten;

**Permanenten Stahlmagneten;**

**Telephon-Apparaten** mit ganz neuem, lautsprechendem Mikrophon;

**Haus- und Hotel-Sonnerien, elektrischen Uhren;**

**Sicherheitsvorrichtungen** gegen Einbruch;

**elektr. Thüröffnern, Apparaten für phys. Laboratorien;**

**Vernicklung, Versilberung, Verkupferung** aller Art Gegenstände.

**A. Zellweger in Uster,**

**Fabrik für elektr. Maschinen und Apparate.**

Filiale in Zürich: Werdmühlegasse 24.

**J. WALTHER** Industrie-Agentur  
 vorm. J. WALTHER & CO. ZÜRICH liefern

Armaturen, Pumpen,  
 Schienen, Rohrmaste, Drahtseile.

## Formwerkzeuge

aus Stahl und Bronze für  
**Kunststeinfabrikation**  
 empfiehlt

**F. Kienast, Winterthur.**

Illustr. Preiscurant steht zu Diensten.



Best assortiertes Lager  
 von la Qualität

**Schwenkseilen,**

**Flaschenzug- und Aufzugseilen.**

15—45 mm und bis 200 m lang,

**Bindseile**

beliebiger Dicke und Länge,

**Gerüststricke, Spitzstrangen,**

**Maurerschüre, Senkelschnüre,**

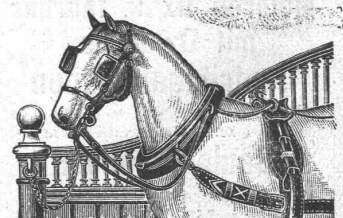
**Drahtseile**

für Transmissionen und Aufzüge,  
 Wagenfett, Seilschmiere, Bast-Tragband  
 empfiehlt bestens

**D. Denzler, Seiler,  
 Zürich.**

**Bessemer-Farbe**  
 (Marke Ambos)  
 rost- und wettersichere  
 Eisenanstrich.  
**Porzellan-Emailfarbe (Pef)**  
 Marken **IB** und **Acc**  
 vorzüglich bewährt für elec-  
 trische Anlagen, Kranken-  
 häuser, Bäder, Schlacht-  
 häuser etc.  
**Rosenzweig & Baumann,**  
 Königliche Hoflieferanten,  
 KASSEL.

**Gebr. Lincke, Zürich**



**Stall-Einrichtungen**

Gold. Medaillen: Zürich, Bern, Genf.

Junger tüchtiger  
**Bauzeichner,**  
mit 3-jähriger Bureaupraxis, **sucht Stelle** in einem Architekturbureau oder Baugeschäft zur Heranbildung als Bauführer.  
Offerten unter Chiffre Z Z 4250 an **Rudolf Mosse, Zürich.**

**Gesucht,**  
guter  
**Zeichner,**  
auf ein Geometer-Bureau in der franz. Schweiz. Offerten sub Z N 4238 an **Rudolf Mosse, Zürich.**

**Ingenieur,**  
Schweizer, Absolvent des eidg. Polytechnikums, mit einjähriger Praxis und in ungekündigter Stelle, **wünscht dieselbe zu ändern.**  
Gefl. Offerten sub Z T 4119 an **Rudolf Mosse, Zürich.**

**Stelle - Gesuch.**  
Ein junger, beider Sprachen mächtiger, intelligenter

**Elektro-Techniker,**  
mit einiger Werkstatt- u. Montagepraxis, der diesen Frühling das Technikum absolviert hat, **sucht unter bescheidenen Ansprüchen Anfangsstellung** in Bureau oder Betrieb.  
Offerten sub Z M 4287 an **Rudolf Mosse, Zürich.**

**Gesucht.**  
Ein junger, tüchtiger  
**Bautechniker,**  
Absolvent eines Technikums, flotter Zeichner. Eintritt per 1. Juli, event. später.

Ohne gute Zeugnisse nebst Photographie und Gehaltsansprüchen Anmeldung unnütz. Offert. untr. Chiff. Z L 4361 nimmt entgegen die Annoncexpedition von  
**Rudolf Mosse, Zürich.**

Jüngerer tüchtiger  
**Bautechniker,**  
22. J. alt, mit mehrjähriger Praxis (Bureau und Bau), gegenwärtig in ungekündigter Stellung, **sucht Eintritt** in grösserem Bau- oder Arch.-Bureau. Sehr gute Zeugnisse stehen zur Verfügung.  
Offerten m. Gehaltsangaben richte man gefl. unter Z F 4331 an  
**Rudolf Mosse, Zürich.**

**Lokomobilen „Lanz“**  
neu oder gebraucht, letztere jedoch vorzüglich erhalten, von 8, 10, 12, 14, 18, 21, 25, 30 und 50 HP.  
**Motoren fix u. fahrbar mit Dynamos.**  
**Centrifugalpumpen**  
inkl. Rohrleitung von 105, 120, 150 und 180 mm. Lichtweite sowie  
**Baulokomotiven**  
von 20 30 40 65 HP.  
600 750 1000 mm. Spurw. meistens sofort lieferbar, kauf- und mietweise.  
**Fritz Marti, Winterthur.**

**Polytechniker** (I. Kurs) wünscht während der Sommerferien (8—10 Wochen) bei einem Ingenieur zu arbeiten, am liebsten in der franz. Schweiz.  
Offerten beliebe man unter Angabe der Bedingungen zu richten unter Z H 4258 an  
**Rudolf Mosse, Zürich.**

**Junger Bautechniker**  
sucht, weil der franz. Sprache noch nicht mächtig, unter bescheid. Ansprüchen Stelle per 1. Juli. Gute Behandlung erwünscht. Gefl. Offert. unter Ko 145 Ls befördert das **Internationale Annoncen-Bureau Kuranda & Cie., Lausanne.**

**Günstige Gelegenheit für Baumeister und Architekten.**  
Am rechten Zürichsee-Ufer sind zirka 2 Jucharten **Bauland** zum Kultur-Preise per **sofort** zu verkaufen. Das an vorzüglicher und prächtiger, aussichtsreicher Lage gelegene Grundstück würde sich für jeden Zweck eignen. Dasselbe liegt ganz nahe am Bahnhof.  
Offerten unter Chiffre Z A 4401 an die Annoncen-Expedition  
**Rudolf Mosse, Zürich.**

Junger diplomierter  
**Elektrotechniker,**  
mit 2 1/2-jähriger Montagepraxis, als selbst. Monteur auf Licht- und Kraftanlagen tätig gewesen, **sucht Anfangsstellung** in Bureau oder Betrieb.  
Gefl. Offert. erbet. sub Z T 4369 an **Rudolf Mosse, Zürich.**

**Volontär.**  
Junger, stud. Architekt sucht Beschäftigung über Sommermonate bei Architekt in der Westschweiz.  
Offerten unter Chiffre Z S 4393 an **Rudolf Mosse, Zürich.**

Un jeune  
ingénieur - constructeur  
diplômé, **cherche une place** où il aurait occasion de se perfectionner dans la connaissance de l'allemand.  
S'adresser sous Z P 4415 à  
**Rodolphe Mosse, Zurich.**

Junger Mann,  
**Zimmerer,**  
der bereits 2 Semester Bauschule hinter sich hat, **sucht entsprechende Stelle** für den Sommer. Off. sub Z E 4455 an **Rudolf Mosse, Zürich.**

Tüchtiger, verheirateter  
**Bauzeichner**  
und Bauführer, 35 Jahre alt, **sucht dauernde Anstellung.** Eintritt nach Belieben. Prima Referenzen. Offerten sub Z C 4503 an  
**Rudolf Mosse, Zürich.**

**J. WALTHER Industrie-Agentur**  
vorm. J. WALTHER & CO ZÜRICH liefern  
**Armaturen, Pumpen, Schienen, Rohrmaste, Drahtseile.**

**Zu verkaufen:**  
In gewerblicher Ortschaft des Kts. Zürich ist verhältnissmässig ein Baugeschäft unter günstigen Bedingungen **sofort zu verkaufen:**

**Mechanische Zimmerei und Schreinerei**  
mit den neuesten Holzbearbeitungsmaschinen versehen, Vollgatter-, Dampf- und Wasserbetrieb. Für solide, tüchtige Fachleute unbedingt sichere Existenz.  
Eignet sich auch sehr gut für Holzhandlung; holzreiche Gegend. Günstige Zu- und Abfuhr.  
Offerten unt. Chiffre Z S 6568 an das **Bureau für Liegenschaften-verkehr, Zürich I, Werdmühlegasse Nr. 17, I. Etage.**

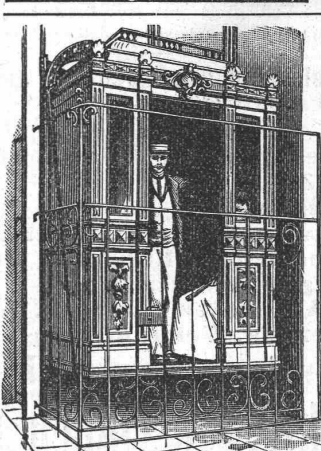
**Zu verkaufen.**  
Ca. 1 500 m<sup>3</sup> alte  
**Eichen-Balken.**  
Siegrist, z. Rössli, Aarau.

**Für Baumaterialhandlungen.**  
**Gesucht, tüchtiges gut eingeführtes Baum-Geschäft** zum Verkauf eines neuen patent. prima Baumaterials. Offerten sub Chiffre Z B 4252 an  
**Rudolf Mosse, Zürich.**

**Geometer.**  
**Gesucht, sofort ein durchaus tüchtiger, diplomierter Geometer,** um die Pläne und Berechnungen für eine Bergbahn zu machen. Offerten erbittet Case Stand 102, Genève.

Junger, diplomierter  
**Architekt,**  
der speziell im modernen Landhaus- und Villen-Bau Erfahrungen besitzt, **findet in einem berühmten Luftkurorte der Schweiz angenehme Stellung.**  
Nur mit besten Empfehlungen ausgestattete Herren wollen ihre Bewerbung nebst Photographie, Lebenslauf und Gehaltsansprüchen unter Chiffre Z J 4434 an die Annoncen-Expedition **Rudolf Mosse, Zürich,** richten.

**INTERNATIONALES Patent-Bureau**  
J. Amund Ing. Werdmühleg Zürich  
Prömpf - Billig - Beste Referenzen



Für Techn. Vorarbeiten im Bahn- und Strassenbau empfiehlt sich  
**B. Emdt, Ingenieurbureau, Bern.**

**Gesucht im Auslande:**  
Ein tüchtiger, selbständiger, mit praktischer Erfahrung ausgestatteter  
**Konstrukteur**

für **Dynamobau, Gleich- u. Wechselstrom.** Bewerber müssen der französischen Sprache mächtig sein und wenn möglich auch englisch lesen können. Anmeldung mit Angabe über techn. Bildung, Zeugniskopien, Gehaltsansprüche etc. sind mit Chiffre Z J 4159 an die Annoncen-Expedition von **Rudolf Mosse, Zürich** zu richten.

On demande un **dessinateur-architecte,** sérieux ayant pratique, sachant travailler seul. Au commencement juillet.  
Adresser offres avec références et prétentions à **J. Dufour, architecte, Sion, Valais.**

**Gesucht**  
zum sofortigen Eintritt tüchtiger erfahrener  
**Ingenieur**  
auf elektr. Installationen und Bahnbau. Event. Association nicht ausgeschlossen. Offert. mit Lebenslauf, Gehaltsansprüchen und Zeugnissabschriften sind zu richten an **Lindt & Bäuerlein, Kappellergasse 11 Zürich I.**

**Dessinateur - architecte.**  
6 ans de pratique, actif et sérieux, ayant travaillé en France, **cherche emploi.** Références à disposition. Adresser offres avec conditions sous Z G 4357 à  
**Rodolphe Mosse, Zurich.**

**Bautechniker,**  
31 J. alt, verheiratet, mit 3 J. Bau- und 10 J. Bureaupraxis, im Entwurf, Ausführung, Voranschlag und Perspektive vertraut und noch in ungekündigter Stelle, **sucht den Platz zu ändern.** Zeugnisse und Zeichnungen zu Diensten.  
Offerten erbeten unter Z J 4459 an **Rudolf Mosse, Zürich.**

Hydraulische u. elektrische  
**Aufzüge**  
über 400 in Betrieb,  
liefert als **Specialität**  
unter Garantie die  
Maschinenfabrik und Eisengiesserei  
von  
**ALFRED SCHINDLER**  
in Luzern.  
**Prima Referenzen.**



# Maschinenfabrik Oerlikon

Oerlikon bei Zürich

Weltausstellung Paris 1900 — 2 Grands Prix.

## Elektrische Anlagen

jeden Umfanges.

Kraftübertragung. Kraftverteilung. Beleuchtung. Elektromechanische Anwendungen. Elektrochemie. Tramways. Nebenbahnen. Vollbahnen.

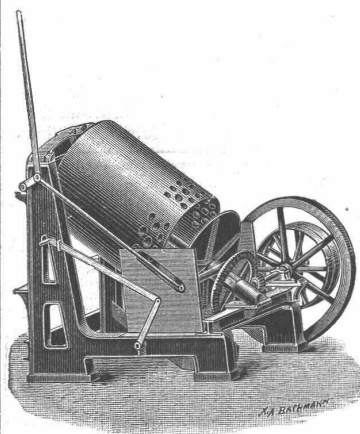
### Generatoren und Motoren

für Gleichstrom, Einphasen- und Mehrphasenstrom.

### Transformatoren.

Elektrisch angetriebene Werkzeugmaschinen.  
Spezialitäten für Kessel-, Brücken- und Schiffsbau.



## Oehler & Co., Aarau

Maschinenfabrik, Eisen- und Stahlgiessereien

empfehlen als Spezialität:

**Stahlgeleise und Wagen**

für Bauunternehmer u. industrielle Etablissements,

**Schubkarren und Perronwagen, Seilbahnen**

verschiedener Systeme,

**Beton- und Mörtelmischmaschinen, eidg. Patent, Sand- und Kies-Waschmaschinen,**

**Baggermaschinen** für Nass- und Trockenbaggerung, **Baggerlöffel,**

**Torfpresen** mit zugehörigem Rollmaterial,

**Transmissionen**

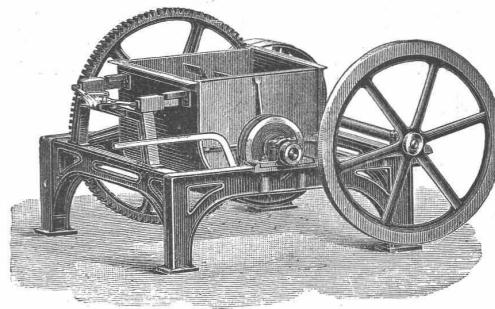
mit ordinären und Ringschmierlagern,

**mechanische Aufzüge, Elevatoren,**

**Rohrmühlen und Kollergänge**

für Cementfabriken etc.

**Grauguss, Haberlandguss.**



# Maschinenfabrik A.-G. Wetzikon

(Zürich)

**2 Centimes**

**bis pro Pferdekraft**

**3 und Stunde!**

Specialität: **Betriebsmotoren.**

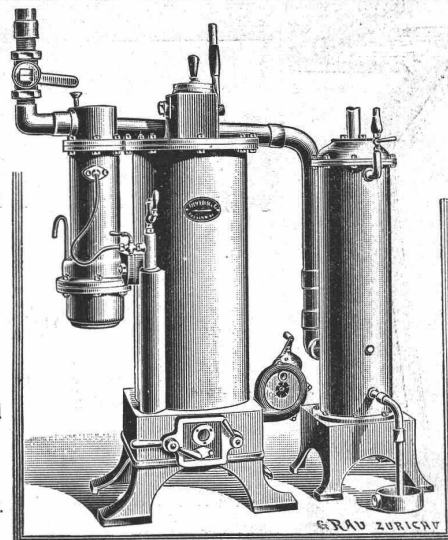
Konzessionäre der Patente des

**Kraftgaserzeugers „Taylor“**

Billigste Betriebskraft der Gegenwart.  
Bestes System.

Anwendbar bei allen Gas-, Petrol- und Benzinmotoren  
von 5 HP. an.

In 1½ Jahren über 3000 HP. verkauft.  
Kein Gasometer. — Keine Feuersgefahr. — Einfache Bedienung.  
— Kleiner Platzbedarf. —



**ARMATURENFABRIK ZÜRICH**  
Filiale der ARMATUREN & MASCHINENFABRIK  
ACT. GES. vormals J. A. HILPERT, NÜRNBERG.  
empfehlen ihre

**PUMPEN ALLER SYSTEME & GRÖSSEN**  
speciell

**CENTRIFUGAL-  
BAU-  
MEMBRAN-  
DUPLEX-  
PUMPEN**

Bau eiserner Kanalschiffe.

**Gesucht,**

erfahrener Techniker als

**Betriebsleiter**

bei Goehrs-Kraft & Cie., Strassburg.

**J. WALTHER** Industrie-Agentur  
vorm. J. WALTHER & Co. ZÜRICH liefern

Armaturen, Pumpen,  
Schienen, Rohrmaste, Drahtseile.

**Bau-Terrain,**

mit prachtvoller Aussicht auf den See  
und Gebirge, in nächster Nähe des  
Bahnhofes Thalweil, abzugeben.

Briefsch. No. 10 835 Winterthur.

**Lincrusta-Walton**

**Patent-Relief-Tapeten**  
aus Linoleum ähnlicher Masse

mit massivem Relief, abwaschbar, unempfindlich gegen Nässe  
und Hitze. Eleganteste und dauerhafteste Wandbekleidung  
für Herrenzimmer, Speisesäle, Rauchzimmer etc. Besonders ge-  
eignet für Treppenhäuser und Badezimmer.

**Bester Ersatz für Holztäfelung.**  
Zu beziehen von allen Prima Tapetenhandlungen.  
Nähere Auskunft erteilt  
die Fabrik Lincrusta-Walton & Co., Hannover.

Maschinenbau. — Elektrotechnik.  
Modern eingerichtetes Laboratorium.  
**Städtisches**  
**Technikum Limbach** Chemnitz.  
Hochbau.  
Staatliche Oberaufsicht.  
Programm kostenlos d. d. Sekretariat.

**Jordan & Cie., Zürich**

60 mittlere Bahnhofstr.  
Neben Franz Karl Webers  
Spielwarengeschäft.

Altrenommiert. Spezialgeschäft  
für echte wasserdichte

**Loden.**

Engl. Cheviots meterweise.  
Sport-Anzüge, Joppen,  
Mäntel, Pelerinen mit  
Kaputze, Gamaschen,  
Hüte, Damen-Kostüme.  
Telegr.-Adr.: LodenjordanZürich.



**FRITZ WUNDERLI, Maschinenfabrik, vorm. KÜNDIG, WUNDERLI & Cie., USTER**  
empfiehlt nach eigener Fabrikation und bewährtem System

**Entstaubungs- und Spänetransport-Anlagen**

für

Möbelfabriken  
Wagenfabriken  
Parquetterien  
Mech. Schreinereien und Glasereien  
Sägereien  
Schleifereien  
Gussputereien  
Schuhfabriken  
etc., etc.