

Zeitschrift: Schweizerische Bauzeitung
Herausgeber: Verlags-AG der akademischen technischen Vereine
Band: 39/40 (1902)
Heft: 25

Werbung

Nutzungsbedingungen

Die ETH-Bibliothek ist die Anbieterin der digitalisierten Zeitschriften auf E-Periodica. Sie besitzt keine Urheberrechte an den Zeitschriften und ist nicht verantwortlich für deren Inhalte. Die Rechte liegen in der Regel bei den Herausgebern beziehungsweise den externen Rechteinhabern. Das Veröffentlichen von Bildern in Print- und Online-Publikationen sowie auf Social Media-Kanälen oder Webseiten ist nur mit vorheriger Genehmigung der Rechteinhaber erlaubt. [Mehr erfahren](#)

Conditions d'utilisation

L'ETH Library est le fournisseur des revues numérisées. Elle ne détient aucun droit d'auteur sur les revues et n'est pas responsable de leur contenu. En règle générale, les droits sont détenus par les éditeurs ou les détenteurs de droits externes. La reproduction d'images dans des publications imprimées ou en ligne ainsi que sur des canaux de médias sociaux ou des sites web n'est autorisée qu'avec l'accord préalable des détenteurs des droits. [En savoir plus](#)

Terms of use

The ETH Library is the provider of the digitised journals. It does not own any copyrights to the journals and is not responsible for their content. The rights usually lie with the publishers or the external rights holders. Publishing images in print and online publications, as well as on social media channels or websites, is only permitted with the prior consent of the rights holders. [Find out more](#)

Download PDF: 19.04.2026

ETH-Bibliothek Zürich, E-Periodica, <https://www.e-periodica.ch>

Schweizerische Bauzeitung

Wochenschrift

für Bau-, Verkehrs- und Maschinentechnik

Herausgegeben

von

A. WALDNER

Dianastrasse Nr. 5, Zürich II.

Verlag des Herausgebers. — Kommissionsverlag: Ed. Rascher, Meyer & Zeller's Nachfolger in Zürich, Rathausquai 20.

Organ

des Schweizer. Ingenieur- und Architekten-Vereins und der Gesellschaft ehemaliger Studierender des eidg. Polytechnikums in Zürich.

Abonnementspreis:
Ausland... Fr. 25 per Jahr
Inland... „ 20 „ „

Für Vereinsmitglieder:
Ausland... Fr. 18 per Jahr
Inland... „ 16 „ „
sofern beim Herausgeber
abonniert wird.

Abonnements
nehmen entgegen: Heraus-
geber, Kommissionsverleger
und alle Buchhandlungen
und Postämter.

Insertionspreis:
Pro viergespaltene Petitzeile
oder deren Raum 30 Cts.
Haupttitelseite: 50 Cts.

Inserate
nimmt allein entgegen:
Die Annoncen-Expedition
von
RUDOLF MOSSE
in Zürich, Berlin, Breslau,
Dresden, Frankfurt a. M.,
Hamburg, Köln, Leipzig,
Magdeburg, München,
Nürnberg, Stuttgart, Wien,
Prag, London.

Bd XXXIX.

ZÜRICH, den 21. Juni 1902.

N^o 25.

Löhle & Cie., Zürich.

Eiserne Brücken nach bewährten, rationellen Konstruktionstypen mit sorgfältigster Ausbildung der Details.
Eisenkonstruktionen für Hochbauten. **Eiserne Wehrkonstruktionen.**

Unsere durch Patente geschützte **Dachkonstruktion für Fabrikbauten** mit Oberlichtern übertrifft alle bisher bekannten Konstruktionen durch Oekonomie in der Erstellung und die Möglichkeit, die Säulendistanzen sehr gross zu machen.

Sensethalbahn.

Eiserne Brücke.

Die Lieferung und Aufstellung der eisernen Brücke über die Sense bei Neuenegg, bestehend in einer Mittelöffnung von 44,00 m Lichtweite und Flutöffnungen von beidseitig total 30,00 m Länge sind hiermit zur Konkurrenz ausgeschrieben.

Planskizzen für die allgemeine Anordnung sowie Bauvorschriften können auf dem Baubureau der Sensethalbahn in Laupen eingesehen werden.

Ausführungsprojekte, sowie Uebernahmsofferten sind bis **30. Juni 1902** schriftlich und versiegelt mit der Aufschrift **Sensenbrücke bei Neuenegg** an die unterzeichnete Verwaltung einzureichen.

Laupen, den 8. Juni 1902.

Verwaltungsrat der Sensethalbahn:
Der Präsident: **Maurer.**

Konkurrenzeröffnung.

Ueber den Bau eines **Nähschulgebäudes**, sowie über die Reparatur des Gebäudes mit der Lehrerwohnung wird hiemit Konkurrenz eröffnet. Eingabefrist bis 28. Juni a. c. an den Präsidenten der Schulpflege, Hrn. Pfr. Wild, unter Aufschrift «Nähschulbaute». Pläne liegen daselbst zur Einsicht bereit.

Mönchaltorf, den 13. Juni 1902.

Die Schulpflege.

Ashanti Goldfields Corporation

benötigt in Kürze die Dienste folgender Herren: a) **Drei Ingenieure** à 15 000—20 000 Franken Jahresgehalt zur Leitung dreier Abteilungen ihrer tacheometrischen Feld- und Landmessungen in West-Afrika; b) **Drei Assistenten** à 7 500—10 000 Franken.

Gute Praxis in der Tacheometrie und in Beobachtungen für Azimut und geographische Breiten sind für die Ingenieure unbedingt erforderlich. Assistenten mit ähnlichen Erfahrungen werden bevorzugt. Englische Sprache in Wort und Schrift ein *sine qua non*.

Einjährige Kontrakte mit vollem Jahresgehalt. Die Reisespesen werden hin und zurück vergütet ebenso 625 Franken für persönliche Ausrüstung. Die Länge des Aufenthaltes in der Kolonie erstreckt sich auf sieben Monate und geschieht die volle Versorgung (inkl. ärztliche Behandlung) während dieser Zeit auf Kosten der Corporation. Dieselbe liefert auch die Feldausrüstungen. Die Pläne werden an einem geeigneten Platze in Europa übertragen.

Man erfordere keine weitere Auskünfte, da ein Briefwechsel nur mit passenden Kandidaten gepflogen wird. Gesuche werden nur berücksichtigt, wenn sämtlich erwähnte Erfordernisse vorhanden sind. Man gebe genaues Alter mit **Curriculum Vitae** und Beilagen von Zeugnisabschriften an Henry Berger, 7 Southampton Street, Holborn, **London W. C.**

Stelle-Ausschreibung.

Für die Projektierung und Leitung der **Korrektionsarbeiten an der Reuss bei Fischbach-Göslikon** unterhalb Bremgarten wird ein **Ingenieur gesucht**.

Stellenantritt und Gehalt nach näherer Vereinbarung.

Anmeldungen sind bis spätestens den 5. Juli an die unterzeichnete Direktion zu richten, woselbst auf Verlangen nähere Auskunft erteilt wird.

Aarau, den 16. Juli 1902.

Aarg. Baudirektion.

Stelle in Bau oder Betrieb

sucht tüchtiger **Elektrotechniker** mit 9-jähriger Werkstatt- und Bureau-Praxis. **Erste Referenzen**. Offerten unter Chiffre Z W 4497 an **Rudolf Mosse, Zürich**, erbeten.

Diplolithplattenfabrik A.-G. Dietikon-Zürich

empfiehlt ihr vorzügliches Produkt als Belag von **Fahrstrassen, Trottoirs, Terrassen und Höfe, Bahnhöfe, Perrons, Güterbahnhöfe, Lagerhallen und Fabriken** jeder Art, sowie **Korridorbelag** für Kasernen, Schulen und sonstige Bauten. **Diplolithplattenbelag** ist fusswarm, staubfrei, wasserdicht, beinahe geräuschlos, fugenlos und von grösster Widerstandsfähigkeit.

Referenzen sowie jede wünschbare Auskunft und Preisangaben stehen bereitwilligst zur Verfügung.

In der Schweiz verlegt bis Ende Juni 1901: 27 000 m².

Zur Fabrikation in der Schweiz **einzig** berechtigt.

Einzig echte Mettlacher Steinzeug-Bodenplatten, glasierte Wandplatten, Stallklinker und Röhren,

wetterbeständige **Bauterracotta** (matt und in Majolica),

Figuren und Vasen zu Bauzwecken und für **Gärten** von

Villeroy & Boch in Mettlach und Merzig.

Verblendsteine

in 7 verschiedenen Farben, glasiert und unglasiert, von

Ph. Holzmann & Cie. in Frankfurt a. M.

sg. Saargemünder Thonplatten, stahlhart gebrannt von **A. Brach** in Kleinblittersdorf.

Prima Schlackenwolle

Ladenständer. — Decor. Bauguss von **C. Flink**, Mannheim.

Vertreter: Eugen Jeuch in Basel.

Naturmuster und Preiscurant zu Diensten.

Konkurrenz-Ausschreibung.

Das Erstellen eines **Gartensockels** sowie die Lieferung eines eisernen **Gartengeländers**, Länge zirka 300 m, wird hiemit zur Konkurrenz ausgeschrieben.

Eingaben sind zu richten an

Fürsprech Dr. **Vogel** in **Bischofszell**.

Ein **Material-Verwalter**,

seit Jahren in leitender Stellung in einer grösseren Bauunternehmung, **sucht seinen Posten zu verändern**. Derselbe ist an vollständig selbständiges Arbeiten gewöhnt, ist im Einkauf aller bez. Materialien bewandert und Kenner der Eisenbranche, sowie mit der Buchhaltung, dem Kalkulations- und Lohnwesen bestens vertraut.

Bewerber reagiert nur auf 1. Posten in einer Unternehmung oder bei einer Eisenbahn-Verwaltung. Prima Referenzen stehen zur Verfügung.

Gefl. Offerten beliebe man zu richten unter Chiffre Z G 4282 an die Annoncen-Expedition von **Rudolf Mosse, Zürich**.

Die elektrische Strassenbahn Bremgarten-Dietikon

sucht zu baldigem Eintritt einen

Betriebs-Chef.

Verlangt wird gründliche Kenntnis des Betriebes, Bahnunterhaltes und gesamten Rechnungswesens. **Technisch** gebildete Bewerber, welche diesen Anforderungen entsprechen, werden bevorzugt.

Besoldung Fr. 3500—4500 jährlich.

Zeugnisse und Referenzen sind bis zum 1. Juli 1902 an die Direktion der B. D. B. in Bremgarten einzusenden.

Bremgarten, den 14. Juni 1902.

Die Direktion.

Zu verkaufen:

Wegen Vergrößerung der Anlage eine entbehrlich werdende

Compound-Dampfmaschine

von 70—100 HP. (Erbauer Escher, Wyss & Co.) Dieselbe befindet sich in bestem Zustande und kann bis Ende Juni im Gebrauch besichtigt werden bei der

Tuchfabrik Wädenswil A.-G.

Günstige Gelegenheit für Baumeister.

30—40 Tonnen Walzwerkschlacken,

spez. Gewicht 3,5—4 kg. Preis sehr billig. Anfragen sub Z H 4483 an die Annoncen-Expedition **Rudolf Mosse, Zürich**.

Für Architekten & Baumeister.

Der Unterzeichnete empfiehlt sich für Uebernahme von

Zimmer-, Glaser- und Schreinerarbeiten

für Neubauten, Umbauten und Reparaturen.

Ausführung von Garten- und Grundstück-Einzäunungen,

Lieferung von

Bauholz, Brettern und Schnittwaren

aller Art.

Bedienung prompt, solid und **billig**. — Referenzen zu Diensten.

Lieferung auch nach auswärts.

Jakob Walder, Dampfsäge,

Mech. Zimmerei- und Schreinereigeschäft,

Zürich III W. — Telephon.

Mit **Herkulesstäben**, welche in jed. gewünschten Form

und Länge geliefert werden,

erstellt man die schönsten und billigsten

Thore, Thüren, sowie

Einfriedigungen

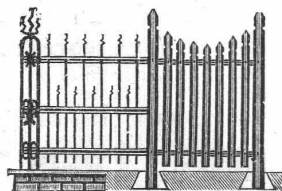
für Gärten, Höfe, Gräber etc. Besonders

vorteilhaft f. **Schlosser** u. **Schmiede**.

Prospekte und Preise durch

Ernst Waleker, Zürich III.

Alleinverkauf für die Schweiz.



PANZERKASSEN, GELDSCHRÄNKE

Emil Schwyzer & Co. Zürich

Konkurrenz-Eröffnung.

Der Gemeinderat von Ebnat hat von den beschlossenen **3 Strassenprojekten** dasjenige von Dorf-Häusliberg in einer Gesamtlänge von 3676 m und im Kostenvoranschlag von zirka 47500 Fr., sofort auf dem Akkordwege zu vergeben und eröffnet hierüber Konkurrenz.

Pläne und Bauvorschriften liegen auf der Gemeinderatskanzlei zur Einsicht auf. Verslossene Eingaben sind **bis Ende dieses Monats** an den Präsidenten der Baukommission, **Herrn Kantonsrat Bösch, Eich**, einzusenden, wo auch weitere Auskunft erteilt wird.

Ebnat, den 13. Juni 1902.

Der Gemeinderat.

Aufgenommen wird:

ein Konstrukteur für Dampfmaschinen,

„ „ „ Turbinenbau,

„ „ „ Brückenbau,

alle Ingenieure bester Qualifikation für Bureau-Arbeiten und Geschäftsaquisitionen. Anträge unter Chiffre: «Tüchtig, 4070» befördert **Rudolf Mosse, Wien, I. Seilerstätte, 2.**

Aktiengesellschaft der Granitbrüche

vorm. H. Schulthess & Cie.,

LAVORGO (TESSIN).

Steinbrüche bei Lavorgo, Osogna und im Verzasca-Thal.

Lieferung von Granitarbeiten jeder Art

in kürzester Frist und zu billigsten Preisen.

Spezialität:

Balkenplatten in Verzasca-Granit, in beliebiger Grösse, von 10 cm. Dicke an, sehr billig.

Referenzen zu Diensten.

Mit höf. Empfehlung

Aktiengesellschaft der Granitbrüche

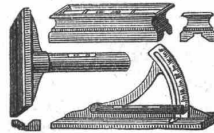
vorm. H. Schulthess & Cie., Lavorgo (Tessin)

Der Präsident:

Ingr. R. Nisoli.

Der Direktor:

H. Schulthess.



J. F. Klingelfuss, Aarau

Alleinfabrikant der ächten

Schweizer-Präzisionswasserwagen

für Maschinenbau und Maschinenbetrieb.

Preisliste gratis und franko.

Reparaturen aller Sorten Wasserwagen exakt, solid, unter Garantie.

Fabrique de Machines de Fribourg

Fondé en 1859

Société Anonyme

Outillee à neuf en 1901

TURBINES à haute pression

Dernière constructions.



TURBINES FRANCIS

perfectionnées.

RÉGULATEURS DE PRÉCISION

Transmissions syst. Selliers.

Paliers graisseurs.

PONTS MÉTALLIQUES et CONSTRUCTIONS EN FER

Conduites

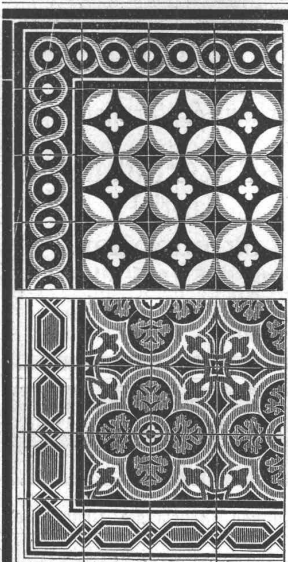
Réservoirs.



Plans et

Devis

sur demande.



A. Werner-Graf in Winterthur

vormals Huldreich Graf

Erste schweiz. Mosaikplatten-Fabrik

empfiehlt seine bewährten

Mosaikplatten

von einfachen bis zu den reichsten Dessins, mit glatter und geriefter Oberfläche, für Bodenbeläge und Wandverkleidungen. Ferner Trottoirplatten für Trottoirs, Durchfahrten etc.

Dessin-Album und Preisliste zu Diensten.

Gegen monatliche Teilzahlungen von 3 Mk. liefern **Das gesamte Baugesetz** *Hamb. d. Hoch- u. Tiefbauwesen* zugleich Nachschlagewerk auf allen Gebieten des Bauwesens und verwandter Techniken mit ausführlicher Sachregister. Dem **Umfangreichen Vorleger- und Musterbuch** des gesamten Bauwesens, enthaltend eine unerschöpfliche Fülle architektonischer Motive eigenartiger und musterreicher Bauten in allen Stilarten. — Dieses in jeder Hinsicht ausgezeichnete Universalwerk der Hoch- und Tiefbau-technik, welches 1. dem Praktiker ein nie versagendes Nachschlagewerk von grosser Vollständigkeit und Uebersichtlichkeit, ein treuer und zuverlässiger Rathgeber sein soll, 2. dem Ausführenden in einem sehr umfangreichen Vorlegerwerk eine Fülle von Motiven der bürgerlichen Baupraxis bietet, 3. dem Studierenden die Studien ungemein erleichtert, behandelt in gebührender, klarer, durchaus musterzarter und erschöpfender Darstellung **alle Gebiete des gesamten Bauwesens**. In Prachthalbfranzbänden à 8 Mk. zu beziehen. Anstichtsendungen machen bereitwillig. **Horness & Nachfeld, Potsdam.**

J. WALTHER Industrie-Agentur
vorm **J. WALTHER & Co. ZÜRICH** liefern

Armaturen, Pumpen, Schienen, Rohrmaste, Drahtseile.

Fabrik-Zeichen gesetzl. geschützt.
Präzisions- und Schul-Reisszeuge.
E. O. Richter & Co.,
Chemnitz.

Euböolith-Fussböden

fugenfrei, feuersicher, fusswarm, hygienisch, geräuschlos im Begehen für Fabriken, Schulen, Spitäler, Hotels, Restaurants, Verkaufslokale, Bureaux, Korridors etc.

Emil Séquin, Rütli (Zürich), Fabrikant.
Felix Beran, Zürich, Vertreter.

Siemens' Gasheiz- und Badeöfen

Friedr. Siemens
Dresden
Noszenerstr. I.

THONWARENFABRIK EMBRACH A.-G.

in Embrach-Zürich.

Steinzeug-Röhren und Façonstücke.

Drain-Röhren
Dauerhaftester Bodenbelag: „**ROSTOLITH**“
Steine für Fahrstrassen und Stallböden.
Platten für Trottoirs, Fabrikböden (säurefest)

Gewöhnliche Ziegel und Falzziegel, in allen Farben glasierte, auch unglasierte.

Xylogr. Art. Anstalt
J. B. MÜLLER IN ZÜRICH
Fertige KOOLZSCHNITTE.
Gal. Uches, Zinkholz
PRÄMIERT & DIPLOMIERT

Albert Wackerlin & Cie.

Waagenfabrik Schaffhausen (Schweiz)
Spezialität seit 1850

Waagen

Höchste Auszeichnung in Gent in der Waagenbranche.
für alle Betriebsverhältnisse

ISOLIERPLATTEN
ASPHALT
..... UEBERBUND.
ABDECKUNG VON FUNDAMENTEN.

Brändli & Cie., Horgen

liefern als jahrelang bevorzugte Spezialität:
1a Trinidad-Asphalt-Isolierplatten
zur Abdeckung von Fundamenten, Brücken, Viadukten, Tunneln etc.
Telegramme: Asphalt Horgen.
— **Telephon.** —

DRAHTSEILE jeder Art für LUFTSEILBAHNEN, Seilriesen

Bergbahnen
Schiefe Ebenen
Aufzüge
Transmissionen
etc.



Maschinenhallen & Werkstätten in Wallisellen b. Zürich
& in Bern b. Weyermannshaus. Dépôt in Yverdon etc.
Prospekte und Kostenanschläge gratis.

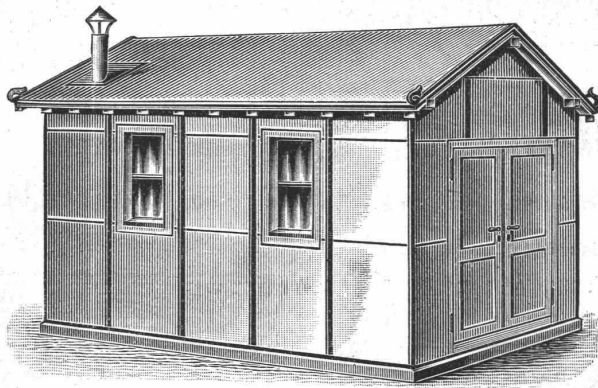
Verkauf & Vermietung
von
Bau-Unternehmer-
Material.
Lokomobilen.
Pumpen & Ventilatoren.
Kl. Locomotiven.
Transportable Stahlbahnen,
Rollwägelchen, Drehscheiben etc.

Schweizer. Xylolith-(Steinholz)-Fabrik Wildegg

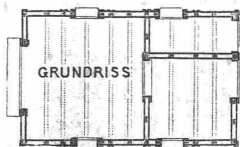
RILLIET & KARRER

Pat. No. 9080.

Wärter- und Gärtner-Buden in allen Grössen.



Man
verlange
Muster.



Prospekte
und
Atteste.

Transportable Magazine,
Bureaux
und kleinere Bauten.

Ferner:
Kühl- und Trockenkammern.
Eiskasten zur Konservierung
von Eis.

Wandverkleidungen.
Einrichtung
von feuersicheren Räumen.
Treibkasten.
Fix und fertig in Wildegg
in Bahnwagen verladen.

Vorteile:
Feuersicher. Schutz gegen
Kälte und Wärme.
Hygienisch. Transportabel.
Projekte und Voranschläge gratis.

J. WALTHER Industrie-Agentur
vorm. J. WALTHER & CO. ZÜRICH u. BERN

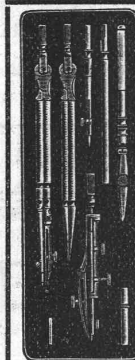
Armaturen, Pumpen,
Schienen, Rohrmaste, Drahtseile.

Die zuverlässigsten
CONDENSTÖPFE



liefert **J. AUMUND**, Ingen.,
Werdmühlegasse 17, parterre
ZÜRICH.
Verlangen Sie Prospekt und Referenzen.

Telephon 2967.



Präzisions
Reisszeuge.
Rundsystem.
Patent. Ellipsographen,
Schrallierapparate etc.
Clemens Riefler,
Fabrik math. Instrumente.
Nesselwang u. München
(Bayern).
Gegründet 1841.
Paris 1900 Grand Prix
Illustrierte Preislisten gratis.

Thonwerk Biebrich, A.-G.

Biebrich a/Rhein

beste Referenzen und Zeugnisse aus der Schweiz,
liefert die für den Bau und Betrieb von Gasanstalten, Cement-
fabriken, Chemischen Fabriken, Cellulosefabriken, Schweiss-
und Puddelwerken, Eisengiessereien, sowie für Dampfkessel-
und sonstige Feuerungsanlagen notwendigen

feuerfesten & säurebeständigen Produkte

Retorten, Form- u. Normalsteine, Gloverringe, Mörtel etc.

Nivellierinstrumente für einfache Nivellements

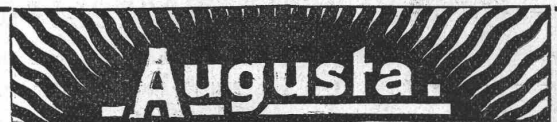
besonders für **Baumeister, Kulturtechniker, Geo-
meter** und Andere; präzis gearbeitet, mit 10, 15 oder
20-facher Vergrößerung, für Stationen von 75—200 m.
Ausführliche Offerte zu Diensten.

Carl Ebner jr., Schaffhausen
Spezialgeschäft für matem. Instrumente etc.

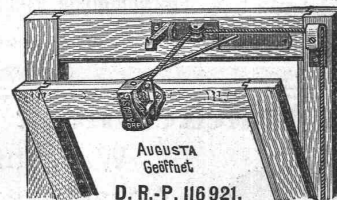
Polytechnisches Institut, Friedberg in Hessen, bei Frankfurt a. M.

Programme kostenfrei. Prüfungskommissar.

I. Gewerbe-Akademie
f. Maschinen-, Elektro-,
Bau-Ingenieure und Bau-
meister. 6 akad. Kurse.
II. Technikum (mittlere
Fachschule) f. Maschinen-u.
Elektrotechniker. 4 Kurse.



Patent-
Oberlicht-
verschluss
der Zukunft!



Einzig
in
seiner
Art!

Dauerhaft, billig, spielend leicht ohne Kraftanstrengung zu handhaben.
Schreiben Sie eine Postkarte und Sie erhalten einen Modellrahmen franko
gegen Zurückgabe zugesandt. Prospekte gratis.
Spezialgeschäfte und bessere Eisenhandlungen führen „Augusta“.
Gretsch & Cie., G. m. b. H., Feuerbach-Stuttgart.

Der Gesamtauflage der heutigen Nummer liegt ein Prospekt betr.:
„Fosses-Mouras“ von der Firma **G. Helbling & Cie., Küss-
nacht-Zürich** bei, worauf wir unsere werten Leser noch besonders
aufmerksam machen.