

Zeitschrift: Schweizerische Bauzeitung
Herausgeber: Verlags-AG der akademischen technischen Vereine
Band: 39/40 (1902)
Heft: 24

Werbung

Nutzungsbedingungen

Die ETH-Bibliothek ist die Anbieterin der digitalisierten Zeitschriften auf E-Periodica. Sie besitzt keine Urheberrechte an den Zeitschriften und ist nicht verantwortlich für deren Inhalte. Die Rechte liegen in der Regel bei den Herausgebern beziehungsweise den externen Rechteinhabern. Das Veröffentlichen von Bildern in Print- und Online-Publikationen sowie auf Social Media-Kanälen oder Webseiten ist nur mit vorheriger Genehmigung der Rechteinhaber erlaubt. [Mehr erfahren](#)

Conditions d'utilisation

L'ETH Library est le fournisseur des revues numérisées. Elle ne détient aucun droit d'auteur sur les revues et n'est pas responsable de leur contenu. En règle générale, les droits sont détenus par les éditeurs ou les détenteurs de droits externes. La reproduction d'images dans des publications imprimées ou en ligne ainsi que sur des canaux de médias sociaux ou des sites web n'est autorisée qu'avec l'accord préalable des détenteurs des droits. [En savoir plus](#)

Terms of use

The ETH Library is the provider of the digitised journals. It does not own any copyrights to the journals and is not responsible for their content. The rights usually lie with the publishers or the external rights holders. Publishing images in print and online publications, as well as on social media channels or websites, is only permitted with the prior consent of the rights holders. [Find out more](#)

Download PDF: 23.02.2026

ETH-Bibliothek Zürich, E-Periodica, <https://www.e-periodica.ch>

Oehler & Co., Aarau

Maschinenfabrik, Eisen- und Stahlgiessereien

Spezialitäten:

Transmissionen

mit gewöhnlichen
und Ringschmierlagern.

Baggermaschinen

für Nass-
und Trocken-Baggerung,
Baggerlöffel.

Stahlgeleise

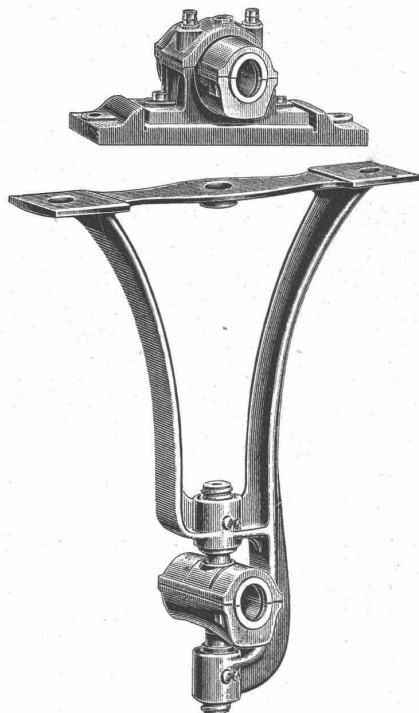
und

Wagen

für Bauunternehmer und
industr. Etablissements.

Grauguss

etc.



Spezialitäten:

Mechanische Aufzüge,

Transportschnecken,

Elevatoren

für die
verschiedensten Zwecke.

Betonmischmaschinen

patentiert,

Bremsberganlagen,

Luftseilbahnen

verschiedener Systeme.

Perronwagen

Eiserne Karren.

Haberlandguss

etc.

Für Architekten & Baumeister.

Der Unterzeichnete empfiehlt sich für Uebernahme von

Zimmer-, Glaser- und Schreinerarbeiten

für Neubauten, Umbauten und Reparaturen.

Ausführung von Garten- und Grundstück-Einzäunungen,

Lieferung von

Bauholz, Brettern und Schnittwaren

aller Art.

Bedienung prompt, solid und **billig**. — Referenzen zu Diensten.

Lieferung auch nach auswärts.

Jakob Walder, Dampfsäge,Mech. Zimmerei- und Schreinereigeschäft,
Zürich III W. — Telephon.

Johns Kamin-Aufsatz.

Vorzüglichstes Mittel zur **Verbesserung** eines jeden
Kamins und Ventilationskanals. Unbedingte Garantie
für dauernd gute Wirkungsweise. — Mehrfach prämiert. —
Patentiert in den meisten Kulturstaaten; in der Schweiz Patent
Nr. 9663. — Prospekte für Ventilatoren zu Diensten.**J. P. Brunner**, Ventilationsgeschäft, Oberuzwil, Kt. St. Gallen.

Die Verblendstein-Fabrik von

F. SUTER, sen., Fabrkt. in **BÜREN** a. A. (Bern)

offeriert zu billigsten Preisen:

VERBLENDSTEINE

 $\frac{1}{4}$, $\frac{1}{2}$, $\frac{3}{4}$ und $\frac{4}{4}$ Ecksteine und Läufer in Farben No. 1 gelbgrau; No. 2
helle Lederfarbe; No. 3 dunkle Lederfarbe; No. 4 gelbrot; No. 5 hellrot.
und No. 6 dunkelrot.**Prima Ware.**

Atteste der Materialprüfungs-Anstalt Zürich stehen zur Verfügung.

Alleinvertreter für die Schweiz:Herren **Vischer & Tschiffeli**, Kramgasse Nr. 56, Bern.

Aktiengesellschaft f. Asphaltierung u. Dachbedeckung, Hamburg

● Siderosthen-Lubrose-Farbe ●

Sicherster Anstrich gegen Rost, unempfindlich gegen
atmosphärische und chemische Einflüsse, Säuren etc. etc.
Keine Vorgrundierung mit Bleimennig erforderlich.
Haltbarer Anstrich auf Cement und Beton behufs Wasser-
undurchlässigkeit.

Lieferung in streichfertigem Zustande schwarz und farbig.

Verkauf und Lager für die deutsche Schweiz:

Jung & Baumann, Zürich.

Röhren- und Tragpfeiler

aus
cementiertem Blech.
(In der Schweiz und im Auslande
patentiertes System.)**Billig und unzerstörbar.**

Nähere Auskunft erteilt

Für Druckwasserleitungen

von beliebigen Dimensionen,
sowie als Träger für Telegraphen-
und Telefonleitungen,
sowie Starkstromleitungen.**C. Bürger**, Ingenieur,
Chêne-Bougeries bei Genf.

Trocken-Apparate **Petry & Hecking, Dortmund.**

für alle festen und flüssigen, breiigen oder körnigen
Materialien und Rückstände.Vertreter: **Alfred Joël, Zürich.**

KERN & Cie.

mathematisch-mechanisches Institut

AARAU.

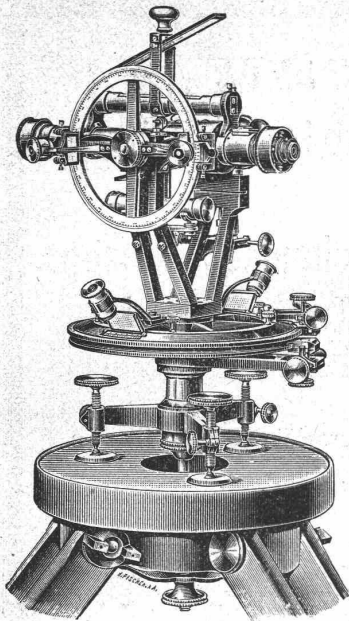
Gegründet 1819.

Anfertigung sämtlicher Instrumente für
Topographie, Geodäsie und Astronomie.**Prima Schweizer Präcisions-Reisszeuge**
für Ingenieure und Architekten.

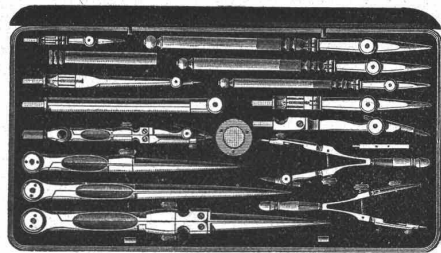
18 höchste Auszeichnungen nationaler
Minderwertige Nachahmungen
Instrumente und deren Verkauf
lassen uns, sämtliche Zirkel
gesetzlich geschützten Fabrik-
genau auf diese Neuerung zu



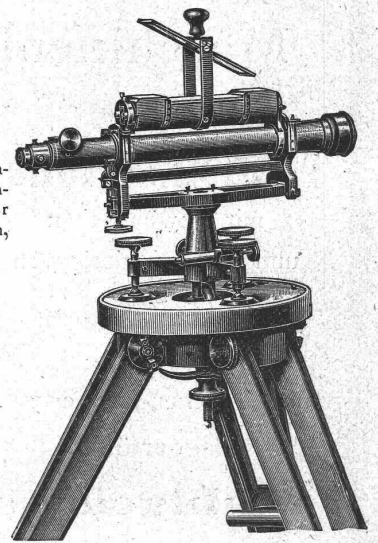
und internationaler Ausstellungen.
unserer mathematischen In-
unter unserm Namen veran-
und Ziehfedern mit unserer
marke zu stempeln. Wir bitten,
achten.



Stets neueste Konstruktionen.



Kataloge gratis und franko.



LEHMANN & NEUMEYER
Installationsgeschäft f. Gesundheitstechn.
Anlagen
ZÜRICH
Eigene Konstruktions-Bureaux

Gesundheits- Techn.-Anlagen für Öffentl. Bauten Schulen Krankenhäuser Kasernen Irrenanstalten	Ausstellungs- Localitäten mit in Funktion befindlichen Apparaten Schützengasse 19 am Hauptbahnhof	Operationsäle Bahnhöfe Bedürfnisanstalten Fabriken Privatbauten Villen Restaurants Hotels etc.
--	--	---

Patente:
Fäkalien-Klär-Anlagen
Automat. Central-Closets
Reform-Closets

Erste Referenzen u. Zeugnisse von Behörden u.
Privaten über im In- u. Ausland erstellte Anlagen

Imprägnieranstalt Linththal (Glarus)

imprägniert und übernimmt die Lieferung von

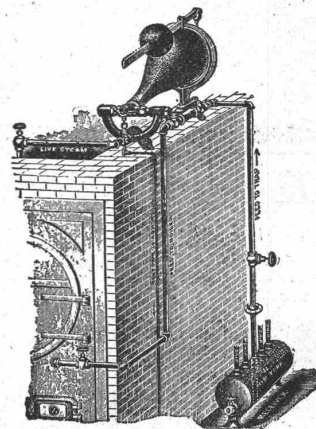
Telegraphen- und Leitungsstangen jeder Dimension
Eisenbahnschwellen

Balken — Bretter — Würfelholz etc.

Mit Zusicherung bestmöglicher Bedienung empfiehlt sich

B. Schiesser-Schmid.

„Bundy“
automatisch wirkender Condenswasser-Rückleiter u. Kesselspeiser
von der A. A. Griffing Iron Co., New-York.



Der Bundy-Apparat
sammelt die Condenswasser und
führt dieselben selbstthätig, heiss in
den Kessel zurück.

Kostenloser Betrieb.

Geräuschloser Gang.

Compendiöse Aufstellung.

Ersparniss an Brennmaterial.

Speisung von
reinem destilliertem Wasser.Erhöhung des Nutzeffektes
der Dampfanlage.Garantiert
anstandsloses Funktionieren.

Alleinvertreter für die Schweiz:

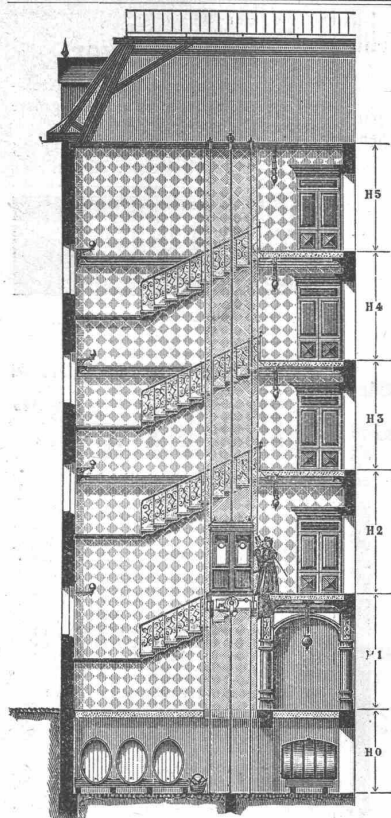
Spörri & Co., Techn. Bureau, Bleicherweg 5, Zürich.**Luftbahnen**

Export nach allen Weltteilen.



Katalog auf Wunsch.

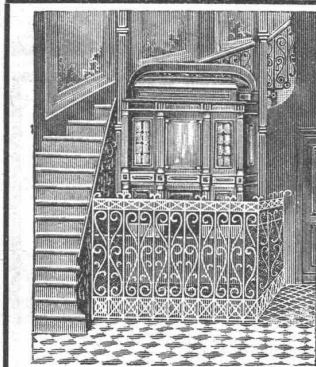
Einfache Arbeit u. sicherer Betrieb.



C. Wüst & Comp.,
Seebach - Zürich

bauen als
Spezialität:
Elektrische
Waren-
und
Personen-
Aufzüge

automobil und mit
stationärer Winde
nach eigenem,
patentiertem System.
Billigste Anschaffungs-
und Betriebskosten.
Absolut ruhiger Gang.
Präzise Steuerung.
Vorzügliche Fangvorrichtung.
Projekte und Kostenvor-
schläge gratis.



Hydraulische und elektrische
Personenaufzüge.

Aufzüge mit elektrischem,
hydraulischem,
und Transmissions-Betrieb.
Speiseaufzüge
für Hotels und Restaurants
baut als Spezialität

Adolf Maffei, Zürich

Fabrik in Altstetten.
Kostenberechnung u. Pläne gratis.
Garantie. Beste Referenzen.

Aktiengesellschaft

der

Maschinenfabrik v. Theodor Bell & Cie.

in

Kriens-Luzern.

Spezialitäten:

Turbinen aller Art, Spezialkonstruktionen für Dynamo-
betrieb nach eigenen, patentierten Systemen. Hoch-
druckturbinen, Präzisions-Regulatoren höchster Leistungs-
fähigkeit. — Wehranlagen, Transmissionen, Hochdruck-
pumpen.

Maschinen für Holzstoff-Papier- und
Kartonfabrikation.

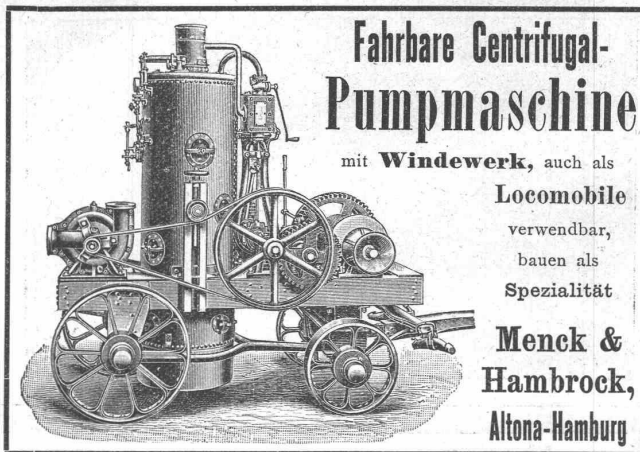
Horizontale und Vertikale Band-
sägen zum Schneiden von Brettern, Bauholz etc. Säge-
blattschärfmaschinen.

Kesselschmiede-Arbeiten als: Dampfkessel,
Reservoirs, genietete Bledröhren für Wasserleitungen.

Drahtseilbahnen für Personenbeförderung.

Eiserne Brücken Baukonstruktionen, — Leitungs-
maste etc.

Rohguss in Eisen und Metall nach vorhandenem, reich-
haltigem Modellager oder einzusendenden Modellen.



Fahrbare Centrifugal-
Pumpmaschine

mit **Windwerk**, auch als

Locomobile

verwendbar,

bauen als

Spezialität

Menck &
Hambrock,
Altona-Hamburg

Société Bergès, Corbin & Cie.

Fabrik in Jussy bei Genf.

Neuer Sicherheitssprengstoff
„CHEDDITE“.

Paris 1900: Silberne Medaille.

Cheddite 60 N für sehr harte Felsen.

„ 60 „ harte Felsen.

„ 4¹ „ weniger harte Felsen.

„ in Körnern, für zersplitterte elastische
Felsarten, sowie für weichen Boden.

Hauptvorzüge:

Sehr grosse Widerstandsfähigkeit beim Anstossen.

Vollständige Unempfindlichkeit bei der Kälte,
gefriert nicht, und bei der Wärme, schweisst nicht.

Lagert sich ohne je zu verderben.

Sehr grosse Dichtigkeit und Fügsamkeit der Patronen.

Gleiche Anwendung und gleiche Wirksamkeit wie beim
Dynamit, ist dagegen viel billiger als letzteres.

Sprengkapseln, Zündschnüre und alle Zubehöden.

Muster und Preislisten auf Verlangen zu Diensten.

Bei grösseren Aufträgen Preisermässigung.
Man wende sich an HH. Bergès, Corbin & Cie. in Jussy bei Genf,
oder an unsern Vertreter für die deutsche und italienische Schweiz:

Rudolf Roetschi, Nachf. v. Roetschi & Meier, Zürich V.

Gutehoffnungshütte

Aktienverein für Bergbau und Hüttenbetrieb
in **Oberhausen (Rhld.)**

fertigt in ihren mit den neuesten und vollkommensten
Einrichtungen ausgerüsteten Werkstätten als **Besonderheit**

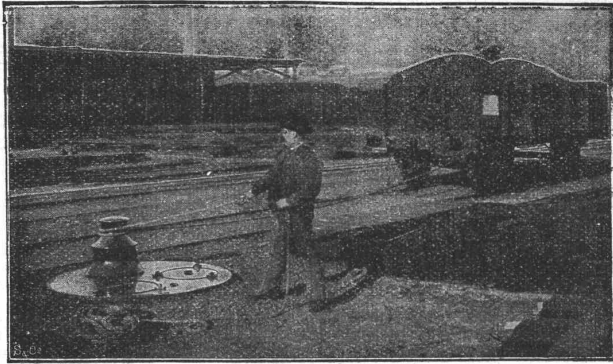
Achsen und Radreifen aus bestem **Siemens-Martinstahl**
für Lokomotiven, Tender und Wagen aller Art,

Radgerippe (Speichenräder)

aus bestem **Schweisseisen** für **Wagen** aller Art,
fertige Radsätze für **Wagen** aller Art,
sowohl für **Voll-**,

als auch für **Neben- und Klein-Bahnen.**

Vertreter für die Schweiz: **Gebr. Stebler, Zürich.**



Joseph Vögele, Mannheim

liefert seit 1842:

Weichen jeder Bauart und Spurweite für Haupt- und Nebenbahnen;
Herzstücke; Kreuzungen;
Drehscheiben u. Schiebebühnen für Lokomotiven und Wagen, mit Hand-, Dampf- und elektr. Antrieb.
Drehscheiben mit Fuhrwerk befahrbar;
Elektrische Spills, Stellwerke, Schlagbäume.

Vertreter für die Schweiz:

Wolf & Graf, Zürich.

Jüngerer

Bautechniker

sucht per sofort Stelle zu Architekten oder Baumeister. Zeugnisse etc. zu Diensten.

Offerten unter Chiffre Z E 4355 befördert Rudolf Mosse, Zürich.

J. WALTHER Industrie-Agentur
vorm. J. WALTHER & Co. ZÜRICH liefern

Armaturen, Pumpen,
Schienen, Rohrmaste, Drahtseile.

Lokomobilen „Lanz“

neu oder gebraucht, letztere jedoch vorzüglich erhalten, von 8, 10, 12, 14, 18, 21, 25, 30 und 50 HP.

Motoren fix u. fahrbar mit Dynamos.

Centrifugalpumpen

inkl. Rohrleitung von 105, 120, 150 und 180 mm. Lichtweite sowie

Baulokomotiven

von 20 30 40 65 HP.
600 750 1000 mm. Spurw.
meistens sofort lieferbar, kauf- und mietweise.

Fritz Marti, Winterthur.

Lincrusta-Walton



Patent-Relief-Tapeten

aus Linoleum ähnlicher Masse

mit massivem Relief, abwaschbar, unempfindlich gegen Nässe und Hitze. Eleganteste und dauerhafteste Wandbekleidung für Herrenzimmer, Speisesäle, Rauchzimmer etc. Besonders geeignet für Treppenhäuser und Badezimmer.

Bester Ersatz für Holztäfelung.

Zu beziehen von allen Prima Tapetenhandlungen.

Nähere Auskunft erteilt

die Fabrik Lincrusta-Walton & Co., Hannover.

Rollbahnschienen und Schwellen aus der Burbacherhütte

werden in verschiedenen Profilen nebst dem dazu gehörenden

Kleineisenzeug

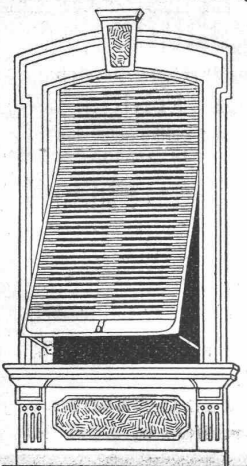
geliefert von

Kägi & Co., Winterthur.

Rolladenfabrik Horgen.

Wilh. Baumann.

Aeltestes Etablissement dieser Branche in der Schweiz.
Vorzüglich eingerichtet.



Holzrollladen
aller Systeme.

Rolljalousien

Patent + 5103

mit automatischer Aufzugsvorrichtung.

Die Rolljalousien Patent + 5103 beanspruchen von allen Verschlüssen am wenigsten Platz. Die Handhabung ist sehr einfach und praktisch. Das System wird besonders für Schulhäuser und Fremden-Hotels anderen Verschlüssen vorgezogen.

— Zugjalousien. —

Rollschutzwände.

Jalousieladen.

Ausführung je nach Wunsch in einheimischem, nordischem oder überseeischem Holze.

Paul Stotz

Kunstgewerbliche Werkstätte

G. m. b. H.

Stuttgart.

Anfertigung von feinen Metallarbeiten
jeder Art aus allen Materialien in Guss-,
Treib- und Schmiedetechnik:

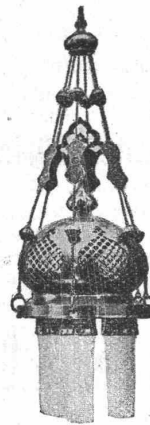
Beleuchtungskörper,
Grabverzierungen,
Kamingitter,
Treppengeländer,
Wasserspeier,
Gartenthore,

Guss für technische Zwecke in jeder
Legierung,

Erzguss mittelst Sandformerei und Wachs-
ausschmelzverfahren,
Geschmiedete Bronze.

Ausführung nach gegebenen und eigenen
Entwürfen.

Goldene Medaille Paris 1900.



Die vorzüglichsten, sparsamsten

Gas-Kochapparate

und

Gas-Heizöfen

sind diejenigen der

Schweiz. Gasapparaten-



Fabrik Solothurn.

Vorrätig bei

Gaswerken und Gas-

den meisten

Installations-Geschäften.

PHOENIX Act.-Gesellschaft für Bergbau- und Hüttenbetrieb ***** Laar bei Ruhrort am Rhein *

Mit Werken in:

Laar, Eschweiler-Aue, Bergeborbeck, Kupferdreh, Hamm, Nachrodt, Lippstadt und Belecke; Kohlenzeche „Westende“ Meiderich; Eisenstein aus: Nassau, Lothringen und Luxemburg.

Die Hütten zu Laar und Eschweiler-Aue fertigen neben allen andern Walzwerkfabrikaten:

Schmiedestücke aller Art, roh und fertig bearbeitet, Schmiedeiserne Kugeln für Kugelmühlen. Radreifen, Radscheiben, Radsätze, Achsen, Radgestelle, Lokomotivräder aus Stahlformguss, Vollständige Lokomotivradsätze, Konstruktionsteile aller Art wie Gittermaste für Licht- u. Kraftleitungen, Geschweisste Winkelringe, Nahtlose Stahlflaschen für Kohlensäure und andere flüssige und hochgespannte Gase. Stahlgeschosse.

SPEZIALITÄT:

Strassenbahn- und Eisenbahn-Oberbau

In ca. 90 verschiedenen Strassenbahn Profilen.

Bis 1. Januar 1902 etwa 10000 Kilometer Gleis geliefert.

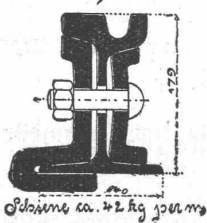
Die bisherige beste Lösung der Stossfrage ist Anwendung der Fusslaschen. Die Fusslasche garantiert dauernd stossfreies Befahren. **Weichen** und **Kreuzungen** bewährtester Bauart mit neuester Zungenbefestigung, Federung, Entwässerung und mech. Umstellvorrichtung System Phoenix, Normale Verlaschung mit Blattstoss-Halbstoss bzw. Fusslaschen an allen Weichenstössen. **Anlaufweichen** zu Notgleisen. Hilfsgeräte zu Gleisverlegungsarbeiten, **Lochpresse**, **Biegebügel**.

Arbeiterzahl über 12 000.

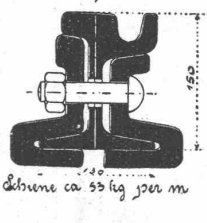
Jährl. Stahlproduktion ca. 380 000 ts.

* General-Vertreter für die Schweiz: **Fritz Marti, Winterthur.**

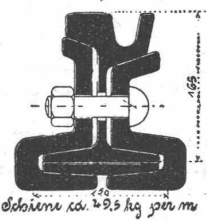
Profil 255.



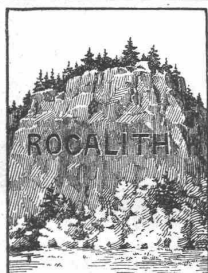
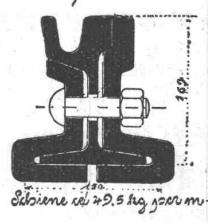
Profil 175.



Profil 185.



Profil 185.



Schutzmarke.

Der beste Bodenbelag für
Schulräume, Turnhallen, Fabriken
und Werkstätten

ist unser fugenloser, schalldämpfender massiver

Rocalith - Korkboden

mit harter Oberfläche.

Muster und Voranschläge zu Diensten.

Carl Pfaltz & Cie., Basel.

Konkurrenz-
los!

Isotect

Patentiert
in allen Kultur-
staaten!

Die Farbe der Zukunft!

Anstrich- und Isolierungsmittel garantiert säurefest für frische, feuchte, geteerte, salpeterhaltige Wände, Fassaden, Giebel, Holz, Metall, Heizkörper etc., unentbehrlich für Fabriketablissemments, Krankenhäuser, Molkereien, Zuckerfabriken, überhaupt Räume, welche absolut trocken sein müssen.

Durchschlagen von Nässe und Salpeter unter Garantie unmöglich.

Wir garantieren für unbedingte Brauchbarkeit und übernehmen jede gewünschte Garantie, auch stehen Prospekte u. Gutachten gern z. Verfügung.

Isotect-Werke Cunningham & Co., Magdeburg,
General-Vertreter: **Adolph Kaufmann, Basel.**

Isotect ist zu haben in den meisten Farbwaren-Geschäften. Auf Wunsch werden die nächsten Bezugsquellen bereitwilligst vom General-Vertreter nachgewiesen.

Isotect

aus den Isotectwerken Cunningham & Co. Magdeburg.

Isotect ist das beste **Isolierungsmittel**, für den **Hauschwamm** und **Salpeter** undurchdringlich. Der beste Grundanstrich für feuchte Wände, auf welchem sofort der Oelfarbenanstrich aufgetragen werden kann.

Prospekte und Musterflaschen von 5 Kilo sendet auf Verlangen sofort die Verkaufsstelle für die Ostschweiz **Schlatter & Co., St. Gallen.**

Adolf Bleichert & Co., Leipzig-Gohlis

Aelteste und grösste Specialfabrik für den Bau von

Bleichert'schen
Drahtseil-Bahnen.



→ 30jährige Erfahrungen. ←

Bis jetzt wurden von uns über 1500 Anlagen ausgeführt, darunter solche von 22 Kilometer Länge.

Geiger'sche Fabrik, G. m. b. H. für Strassen- und Hausentwässerungs-Artikel Karlsruhe i. B.

Spül- u. Absperr-Vorrichtungen für Kanäle und andere Zwecke.
Schachtabdeckungen.

Sinkkasten für Strassen-, Hof- u. Haus-Entwässerung.

Kran- u. Schlammabfuhr-Wagen zum Reinigen von Sinkkasten.

Bewährte Konstruktionen. — Höchste Auszeichnungen. — Solide Ausführung.

Man verlange illustriertes Preisbuch gratis.

In nahezu 200 Städten in Verwendung, unter andern in:

Breslau — Dresden — Düsseldorf — Frankfurt a. M. — Hannover — Innsbruck
Karlsruhe — Kiel — Köln — Mannheim — Mülhausen i. E. — München — Posen
Sofia — Stettin — Strassburg i. E. — Stuttgart — Wien — Zürich u. s. w.

General-Vertreter für die Schweiz:

C. A. Grüssy, Civilingenieur, Zürich-Altstetten.

Techniker,

Absolvent eines Technikums (Maschinenbau) nebst Hochschulbildung (spez. Hüttenchemie) mit zehnjähriger Praxis im Eisengießereibetrieb und 2 Mon. Bureau-Praxis, sucht unter sehr bescheid. Ansprüchen auf hütten-techn. od. maschinen-techn. Bureau sofort Stellung. Gefl. Offerten unter Chiffre Z M 4087 an

Rudolf Mosse, Zürich.

Maschinentechniker,

Elsässer, 25 Jahre alt, der deutsch. und französ. Sprache mächtig, bewandert im Baue mod. Dampf-, Pump-, Trans. und allg. Maschinenbau, sucht sich in dauernde Stellung zu verändern. Offerten unt. F 8 M 4026 an **Rudolf Mosse, Mülhausen, im Elsass.**

Geometer

mit längerer Praxis, sucht dauernde oder vorübergehende Anstellung.

Offerten sub Z G 4034 an **Rudolf Mosse, Zürich.**

Für Bautechniker.**Gesucht**

ein junger Bautechniker als Assistent für etliche Wochen. Eintritt sofort. Anfragen sub Z C 4078 an **Rudolf Mosse, Zürich.**

Bautechniker,

28 J. alt, mit 9 J. Praxis auf Bureau und Platz, sucht baldigst sicheres Engagement.

Gefl. Offerten unter R R 25 an **Rudolf Mosse, Basel.**

Tüchtiger, selbständig arbeitender

Steinmetz-Techniker

mit langjähr. Praxis als Steinmetz, absolv. Schule, in allen techn. Arbeiten bewandert, zur Leitung eines Steinmetzgeschäftes durchaus befähigt, mit Kalkulation, Korrespondenz und dem Verkehr mit Behörden und Publikum vertraut, repräsentationsfähig, 40 J. alt, ledig, sucht passende Stellung.

Offerten sub Z H 4108 an **Rudolf Mosse, Zürich.**

**Bau-Terrain,**

mit prachtvoller Aussicht auf den See und Gebirge, in nächster Nähe des Bahnhofes Thalwil, abzugeben. Brieffach No. 10 835 Winterthur.

Gesucht.

Ein junger, tüchtiger

Bautechniker,

Absolvent eines Technikums, flotter Zeichner. Eintritt per 1. Juli, event. später.

Ohne gute Zeugnisse nebst Photographie und Gehaltsansprüchen Anmeldung unnütz. Offert. unt. Chiff. Z L 4361 nimmt entgegen die Annoncenexpedition von **Rudolf Mosse, Zürich.**

Diplomierte Ingenieure und Bauführer

theoretisch und praktisch gebildet im Eisenbahnbau, werden von der Compagnie des Ober-Congo gesucht. Eingaben haben in französischer Sprache zu geschehen; nur Reflektanten im Alter von 21 bis 35 Jahren werden berücksichtigt.

Für nähere Auskunft wende man sich an Herrn Konsul Boillot-Robert in Neuenburg.

Bauführer gesucht.

Derselbe muss praktische Erfahrung besitzen; Eintritt nach Ueberkunft. Er muss im Massiv-Bau wie im Holz-Bau vollkommen vertraut sein. Spezielle Gewissenhaftigkeit für Kostenberechnungen notwendig. Anmeldungen nebst Zeugnis-Beilagen, mit beigelegter Photographie, sind zu richten unter Chiffre Z W 4097 an

Rudolf Mosse, Zürich.

Gesucht im Auslande:

Ein tüchtiger, selbständiger, mit praktischer Erfahrung ausgestatteter

Konstrukteur

für Dynamobau, Gleich- u. Wechselstrom. Bewerber müssen der französischen Sprache mächtig sein und wenn möglich auch englisch lesen können. Anmeldung mit Angabe über techn. Bildung, Zeugniskopien, Gehaltsansprüche etc. sind mit Chiffre Z J 4159 an die Annoncen-Expedition von **Rudolf Mosse, Zürich** zu richten.

Bau eiserner Kanalschiffe.**Gesucht,**

erfahrener Techniker als

Betriebsleiter

bei Goehrs-Krafft & Cie., Strassburg.

Diplomierter

Civil-Ingenieur

vomeidg. Polytechnikum, guter Zeichner, sicherer Rechner, militärfrei, etwas Praxis (Eisenbahnbau) sucht sofortige Anstellung. Offerten unt. Z T 4219 an **Rudolf Mosse, Zürich.**

Junger

Bautechniker,

mit 3 Semestern Technikum, mehrjähriger Bau- und Bureau-Praxis und mit guten Zeugnissen

sucht sofort Stelle

als Bauführer, event. in ein grösseres Zimmereigenschaft.

Gefl. Offerten sind erbeten unter Chiffre Za G 867 an die Annoncen-Expedition

Rudolf Mosse, St. Gallen.



Armaturen, Pumpen, Schienen, Rohrmaste, Drahtseile.

Gesucht, guter Zeichner,

auf ein Geometer-Bureau in der franz. Schweiz. Offerten sub Z N 4238 an **Rudolf Mosse, Zürich.**

Junger tüchtiger

Bauzeichner,

mit 3-jähriger Bureau-Praxis, sucht Stelle in einem Architekturbureau oder Baugeschäft zur Heranbildung als Bauführer.

Offerten unter Chiffre Z Z 4250 an **Rudolf Mosse, Zürich.**

On demande un dessinateur-architecte, sérieux ayant pratique, sachant travailler seul. Au commencement juillet.

Adresser offres avec références et prétentions à J. Dufour, architecte, Sion, Valais.

Zu verkaufen:

In gewerblicher Ortschaft des Kts. Zürich ist verhältnismässig ein Baugeschäft unter günstigen Bedingungen sofort zu verkaufen:

Mechanische**Zimmerei und Schreinerei**

mit den neuesten Holzbearbeitungsmaschinen versehen, Vollgatter-, Dampf- und Wasserbetrieb. Für solide, tüchtige Fachleute unbedingt sichere Existenz.

Eignet sich auch sehr gut für Holzhandlung; holzreiche Gegend. Günstige Zu- und Abfuhr.

Offerten unt. Chiffre Z S 6568 an das Bureau für Liegenschaften-Verkehr, Zürich I, Werdmühlengasse Nr. 17, I. Etage.

Für Baumaterialhandlungen.

Gesucht, tüchtiges gut eingeführtes Baum-Geschäft zum Verkauf eines neuen patent. prima Baumaterials. Offerten sub Chiffre Z B 4252 an

Rudolf Mosse, Zürich.

Stiller oder aktiver

Teilhaber

für mech. Zimmerei u. Schreinerei, mit ca. 15 Mille Einlage gesucht. Das Geschäft ist mit den neuesten Maschinen versehen, gut eingeführt und befindet sich in bester Gegend. Es könnte damit vorteilhaft eine Holzhandlung verbunden werden.

Offerten sub Z G 4257 an die Annoncenexpedition

Rudolf Mosse, Zürich.

Amateur-Photographen!

Verarbeiten Sie ausschliesslich Chemikalien von

Dr. Buss & Cie.

Rüschlikon.

Zürich.

Theerprodukte-Fabrik „Biebrich“

in Biebrich am Rhein

liefert in anerkannt besten Qualitäten:

Ia. Trinidad-Goudron, Trinidad-See-Asphalt Epurée, Ia. Pflasterkitt, Thonrohrkitt, Parket-Asphalt « Alyton », Carbolineum, Asphalt-Dachpappen, Asphalt-Isolierplatten, ächten Holzcement, Asphalt-Klebmasse, säurefesten Asphalt etc. etc., sowie sämtliche Produkte der Asphalt- und Theer-Industrie.

Bautechniker,

mit badischen Verhältnissen vertraut, mit Bureau- und längerer Bauführer-Praxis, findet dauernde, selbständige Stellung bei guter Bezahlung. Bewerbungen mit Zeugnissen, Angabe des Lebenslaufes, Eintritts und der Gehaltsanspr. unter F F 4174 an **Rudolf Mosse, Freiburg i. B.**

Dessinateur-architecte

possédant 1^{res} références, cherche place de suite ou 1^{er} juillet chez un architecte ou grand entrepreneur.

Offres sous Rc 5308 X à

Haasenstein et Vogler, Genève.

Stelle - Gesuch.

Ein junger, beider Sprachen mächtiger, intelligenter

Elektro-Techniker,

mit einiger Werkstatt- u. Montage-Praxis, der diesen Frühling das Technikum absolviert hat, sucht unter bescheidenen Ansprüchen Anfangsstellung in Bureau oder Betrieb.

Offerten sub Z M 4287 an **Rudolf Mosse, Zürich.**

1 Dampfmaschine

mit oder ohne entsprechendem Kessel von 12 effektiven HP, in bestem Zustande, neu renoviert.

Sallaz & Sohn, mech. Werkstatt, Freystrasse 17, Zürich III.

Eine neue oder gut erhaltene

Dikehobelmaschine

von 20-30 cm Hobelbreite wünscht zu kaufen: C. Wälti, Holzwarenfabrik Rümligen, Bern.

Für Villen- und Parkbesitzer.

Ein herrschaftliches, neu erbautes

Gewächshaus,

ganz aus Glas und Eisen, den neuesten Anforderungen entsprechend, ist ganz besonderer Umstände halber billig zu verkaufen. Gefl. Anfragen sub Chiffre Z D 1822 an

Rudolf Mosse, Basel.