

**Zeitschrift:** Schweizerische Bauzeitung  
**Herausgeber:** Verlags-AG der akademischen technischen Vereine  
**Band:** 39/40 (1902)  
**Heft:** 24

## **Werbung**

### **Nutzungsbedingungen**

Die ETH-Bibliothek ist die Anbieterin der digitalisierten Zeitschriften auf E-Periodica. Sie besitzt keine Urheberrechte an den Zeitschriften und ist nicht verantwortlich für deren Inhalte. Die Rechte liegen in der Regel bei den Herausgebern beziehungsweise den externen Rechteinhabern. Das Veröffentlichen von Bildern in Print- und Online-Publikationen sowie auf Social Media-Kanälen oder Webseiten ist nur mit vorheriger Genehmigung der Rechteinhaber erlaubt. [Mehr erfahren](#)

### **Conditions d'utilisation**

L'ETH Library est le fournisseur des revues numérisées. Elle ne détient aucun droit d'auteur sur les revues et n'est pas responsable de leur contenu. En règle générale, les droits sont détenus par les éditeurs ou les détenteurs de droits externes. La reproduction d'images dans des publications imprimées ou en ligne ainsi que sur des canaux de médias sociaux ou des sites web n'est autorisée qu'avec l'accord préalable des détenteurs des droits. [En savoir plus](#)

### **Terms of use**

The ETH Library is the provider of the digitised journals. It does not own any copyrights to the journals and is not responsible for their content. The rights usually lie with the publishers or the external rights holders. Publishing images in print and online publications, as well as on social media channels or websites, is only permitted with the prior consent of the rights holders. [Find out more](#)

**Download PDF:** 21.02.2026

**ETH-Bibliothek Zürich, E-Periodica, <https://www.e-periodica.ch>**

# Schweizerische Bauzeitung

Abonnementspreis:  
Ausland... Fr. 25 per Jahr  
Inland... " 20 " "

Für Vereinsmitglieder:  
Ausland... Fr. 18 per Jahr  
Inland... " 16 " "  
sofern beim Herausgeber  
abonniert wird.

Abonnements  
nehmen entgegen: Heraus-  
geber, Kommissionsverleger  
und alle Buchhandlungen  
und Postämter.

Wochenschrift  
für Bau-, Verkehrs- und Maschinentechnik

Herausgegeben  
von

A. WALDNER

Dianastrasse Nr. 5, Zürich II.

Verlag des Herausgebers. — Kommissionsverlag: Ed. Rascher, Meyer & Zeller's Nachfolger in Zürich, Rathausquai 20.

Organ

des Schweizer. Ingenieur- und Architekten-Vereins und der Gesellschaft ehemaliger Studierender des eidg. Polytechnikums in Zürich.

Insertionspreis:  
Pro viergespaltene Petitzeile  
oder deren Raum 30 Cts.  
Haupttitelseite: 50 Cts.

Inserate  
nimmt allein entgegen:  
Die Annoncen-Expedition  
von  
RUDOLF MOSSE  
in Zürich, Berlin, Breslau,  
Dresden, Frankfurt a. M.,  
Hamburg, Köln, Leipzig,  
Magdeburg, München,  
Nürnberg, Stuttgart, Wien,  
Prag, London.

Bd. XXXIX.

ZÜRICH, den 14. Juni 1902.

Nº 24.

## Bauausschreibung.

Die Ausführung der Foundationen (zwei pneumatische und eine in freier Luft) und des Aufbaues der drei Pfeiler der **Brücke über die Aare in Stilli** wird hiemit zur Konkurrenz ausgeschrieben.

Pläne, Bauvorschriften, Vertrag und Eingabeformular liegen auf dem Bureau des Kantonsingenieurs den Bewerbern zur Einsicht offen.

Eingabetermin 5. Juli 1902.

Aarau, den 31. Mai 1902.

Der Baudirektor:  
P. Conrad.

## Strassenbau - Ausschreibung.

Der Bau einer Strasse von **Nesslau** nach **Luttenwil** wird hiemit zur freien Konkurrenz ausgeschrieben. Länge ca. 4000 m. Voranschlag für die zu vergebenden Bauten ca. Fr. 60 000.

Pläne, Bauvorschriften, Vertragsbedingungen und Vorausmasse liegen bei Hrn. Gemeindevorsteher Kuhn in Nesslau zur Einsicht auf, wo auch die Uebernahmsofferten verschlossen mit der Aufschrift: «Strasse Nesslau-Luttenwil» bis spätestens den 20. Juni l. J. einzureichen sind.

Nesslau, den 3. Juni 1902.

Die Strassenbaukommission.

## Bauausschreibung.

Die Lieferung und Montage der gesamten Eisenkonstruktion für die **Brücke über die Aare bei Stilli** im Gesamtgewicht von rund 300 Tonnen wird hiemit zur Konkurrenz ausgeschrieben.

Pläne, Bauvorschriften, Vertrags- und Eingabeformular liegen auf dem Bureau des Kantonsingenieurs den Bewerbern zur Einsicht offen.

Eingabetermin 19. Juli 1902.

Aarau, den 31. Mai 1902.

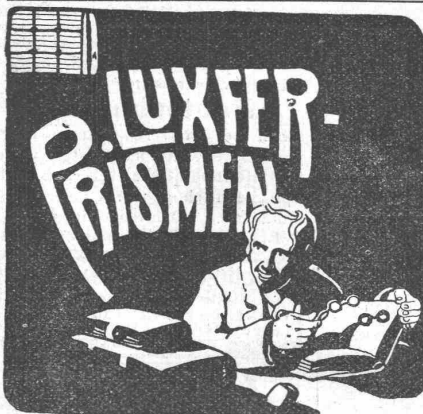
Der Baudirektor:  
P. Conrad.

## Diplolithplattenfabrik A.-G. Dietikon-Zürich

empfehlen ihr vorzügliches Produkt als Belag von **Fahrstrassen, Trottoirs, Terrassen und Höfe, Bahnhöfe, Perrons, Güterbahnhöfe, Lagerhallen und Fabriken** jeder Art, sowie **Korridorbelag** für Kasernen, Schulen und sonstige Bauten. **Diplolithplattenbelag** ist fusswarm, staubfrei, wasserdicht, beinahe geräuschlos, fugenlos und von grösster Widerstandsfähigkeit. Referenzen sowie jede wünschbare Auskunft und Preisangaben stehen bereitwilligst zur Verfügung.

In der Schweiz verlegt bis Ende Juni 1901: 27 000 m<sup>2</sup>.

Zur Fabrikation in der Schweiz einzig berechtigt.



erhalten halbdunkle Räume durch Tageslicht. Kellerbeleuchtung durch Einfall-Lichte. Für beste Lichtausnutzung fordern man unsere **kostenlosen** Voranschläge. Broschüren u. amtliche Berichte über Lichtwirkung gratis und franko durch das

**Deutsche Luxfer-Prismen Syndikat G. m. b. H.**  
Berlin S

Ritterstrasse Nr. 26.  
Fabriken in **Berlin** und **Bodenbach a. E.**  
Alleinverkäufer für die Ostschweiz:  
**Mörkofer & Looser,**  
Zürich, Rennweg 15 u. 17.

## Statik und Festigkeitslehre

von

Prof. C. Schmid, Stuttgart  
elementar bearbeitet (M. 4.—)

## Löhle & Cie, Zürich

haben den Betrieb in den neuen Werkstättenanlagen in Kloten aufgenommen und empfehlen sich für Ausführung von jeder Art

## Eisenkonstruktionen.

## Sensethalbahn.

## Eiserne Brücke.

Die Lieferung und Aufstellung der eisernen Brücke über die Sense bei Neuenegg, bestehend in einer Mittelöffnung von 44,00 m Lichtweite und Flutöffnungen von beidseitig total 30,00 m Länge sind hiermit zur Konkurrenz ausgeschrieben.

Planskizzen für die allgemeine Anordnung sowie Bauvorschriften können auf dem Baubureau der Sensethalbahn in Laupen eingesehen werden.

Ausführungsprojekte, sowie Uebernahmsofferten sind bis **30. Juni 1902** schriftlich und versiegelt mit der Aufschrift **Sensenbrücke bei Neuenegg** an die unterzeichnete Verwaltung einzureichen.

Laupen, den 8. Juni 1902.

Verwaltungsrat der Sensethalbahn:  
Der Präsident: **Maurer.**

## Steinbruch-Gesellschaft Ostermündingen bei Bern.

**Blauer und gelber Sandstein.** Lieferung als Rohmaterial aufs Mass in jeder Grösse oder behauen nach Plänen und Zeichnungen. **Fluatlieferung zur Erhärtung des Materials.**

dritte, durch viele Beispiele und eine Aufgabensammlung erweiterte Auflage mit 126 Textfiguren und 5 Figuren-Tafeln. Prakt. Hilfsmittel bei Berechnung von Holz-, Eisen- und Steinkonstruktionen, da Statik und Festigkeitslehre vereinigt sind und die Beispiele erwünschte Anleitung zur Anwendung der Sätze und Formeln bieten. Das Heft bildet ein zum unmittelbaren Gebrauch im Uebungssaal und Bureau eingerichtetes Ganzes, indem es ausser den Tabellen über Profil-Eisen die übrigen für den Konstrukteur notwendigen tabellarischen Zusammenstellungen enthält.

Verlag **J. B. Metzler, Stuttgart.**

## Vereinigte Schweizerbahnen. Bauausschreibung.

Die **Erd-, Maurer- und Steinhauerarbeiten** (Granit- und Sandsteine) im Voranschlage von ca. Fr. 130 000 für das **neue Aufnahmsgebäude in Glarus**, sowie die Lieferung von Eisenbalken und der Abbruch des alten Gebäudes werden hiemit zur Konkurrenz ausgeschrieben. Eingaben sind bis zum **21. dies. Mts.** beim Baubureau der Vereinigten Schweizerbahnen in St. Gallen, Geltenwilenstrasse Nr. 2, einzureichen, wo auch die Offertformulare bezogen und die Pläne eingesehen werden können.

St. Gallen, den 4. Juni 1902.

Die Direktion.

Für **Umänderung**, event. **Neuerstellung der Kirchenbestuhlung**, ebenso für Erstellung einer **Kirchenheizung**, wünscht **Pläne und Preisofferten**

Im Auftrag der vereinigten Kirchenvorsteherschaft:  
**G. Baumgartner**, Pfarrer.

Diessenhofen, den 29. Mai 1902.

## Konkurrenz-Ausschreibung.

Das Erstellen eines **Gartensockels** sowie die Lieferung eines eisernen **Gartengeländers**, Länge zirka 300 m, wird hiemit zur Konkurrenz ausgeschrieben.

Eingaben sind zu richten an

Fürsprech Dr. **Vogel in Bischofszell.**

## Ein Material-Verwalter,

seit Jahren in leitender Stellung in einer grösseren Bauunternehmung, **sucht seinen Posten zu verändern.** Derselbe ist an vollständig selbständiges Arbeiten gewöhnt, ist im Einkauf aller bez. Materialien bewandert und Kenner der Eisenbranche, sowie mit der Buchhaltung, dem Kalkulations- und Lohnwesen bestens vertraut.

Bewerber reagiert nur auf 1. Posten in einer Unternehmung oder bei einer Eisenbahn-Verwaltung. Prima Referenzen stehen zur Verfügung. Gefl. Offerten beliebe man zu richten unter Chiffre Z G 4282 an die Annoncen-Expedition von **Rudolf Mosse, Zürich.**

## Zu verkaufen:

Wegen Vergrößerung der Anlage eine entbehrlich werdende

## Compound-Dampfmaschine

von 70—100 HP. (Erbauer Escher, Wyss & Co.) Dieselbe befindet sich in bestem Zustande und kann bis Ende Juni im Gebrauch besichtigt werden bei der

**Tuchfabrik Wädenswil A.-G.**

## Sensethalbahn. Bauausschreibung.

Die **Unterbauarbeiten**, sowie **Oberbaulage** des Teilstückes **Flamatt-Laupen** werden hiemit zur Bewerbung ausgeschrieben und zwar:

Gegenstand	Loos I	Loos II	Zusammen	Bemerkungen
Länge . . . . . m	1 600	5 210	6 810	Unter sonst gleichen
Erdbewegung . . . . . zirka m <sup>3</sup>	20 000	55 500	75 500	Umständen erhalten
Stütz- und Futtermauern . . . » m <sup>3</sup>	750	100	850	Angebote auf beide
Brücken und Durchlässe . . . » m <sup>3</sup>	400	150	550	Loose den Vorzug.
Beschotterung . . . . . » m <sup>3</sup>	2 800	7 600	10 400	
Wegbauten . . . . . » m <sup>3</sup>	1 600	1 600	3 200	
Flussbauten . . . . . » Fr.	1 800	185 000	186 800	
Gesamtbetrag Fr.	76 000	290 000	366 000	

Pläne und Bauvorschriften können auf dem Bureau der Sensethalbahn in Laupen eingesehen werden. Angebote sollen das Abgebot auf die Einheitspreistabelle enthalten und sind **bis 24. Juni 1902** schriftlich und versiegelt mit der Aufschrift **Baueingabe Sensethalbahn** an Unterzeichneten einzureichen.

Laupen, den 10. Juni 1902.

Der Präsident des Verwaltungsrates:  
**Maurer.**

## Schlachthaus-Vergrößerung in Basel.

Die **Lieferung des Granitplattenbelages** für die Grossvieh-schlachthalle ist zu vergeben. Pläne und Devis können vom Hochbaubureau, Rheinsprung 21, bezogen werden. Eingaben sind **bis Mittwoch den 25. Juni, abends**, einzusenden an das

**Sekretariat des Baudepartementes von Basel-Stadt.**

## Ausschreibung von Bauarbeiten.

Die **Erd-, Maurer-, Steinhauer- und Bauschmiedearbeiten**, sowie die **Lieferung von Walzeisen** für das **Postgebäude in Chur** werden hiemit zur Konkurrenz ausgeschrieben.

Pläne, Bedingungen und Angebotformulare sind bei der Bauleitung, Herrn Architekt von Tschanner in Chur, zur Einsicht aufgelegt.

Uebertnahmsofferten sind verschlossen unter der Aufschrift «Angebot für Bauarbeiten, Postgebäude Chur» bis und mit dem **26. Juni** nächst-hin franko einzureichen an die

Direktion der Eidg. Bauten.

Bern, den 9. Juni 1902.

## Konkurrenz-Ausschreibung

über die Lieferung **sämtlichen Konstruktionseisens** für das neue **Schulgebäude Sursee.**

Masse und nähere Bedingungen sind im Baubureau des Architekten, Hrn. W. Lehmann in Sursee, erhältlich, wohin auch verschlossene Offerten mit der Aufschrift «Schulhaus Sursee, Eisenlieferung» bis **21. Juni** nächst-hin zu richten sind.

Sursee, 10. Juni 1902.

**J. Beck**, Bauherr.

## KIRCHNER & Co.,

Leipzig-Sellerhausen.

Grösste Spezialfabrik von

**Sägewerkmaschinen**

und

**Holzbearbeitungsmaschinen**

Ueber 60 000 Maschinen geliefert,

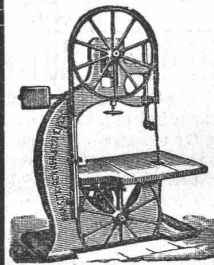
62 höchste Auszeichnungen.

Weltausstellung Paris 1900:

Höchste Auszeichnung „Grand Prix“.

Filiale: **ZÜRICH, Bahnhofstrasse 89,**

— TELEPHON 3866 —

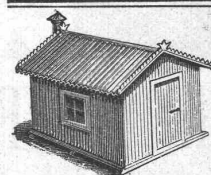


Im In- oder Auslande sucht dauernde Beschäftigung auf Baubureau tüchtiger, energischer

## Bautechniker,

schon bei grösseren Bauten tätig, ganz zuverlässig für Ausführungen von **Hennebiquebauten**, der ital. Sprache mächtig, prima Referenzen, militärfrei. Offerten sub Chiffre Z L 4286 an **Rudolf Mosse, Zürich.**

**Technikum Altenburg s. A.**  
für Maschinenbau,  
Elektrotechnik und Chemie.  
Lehrwerkstätte. — Programme frei.  
Regierungs-Kommissar.

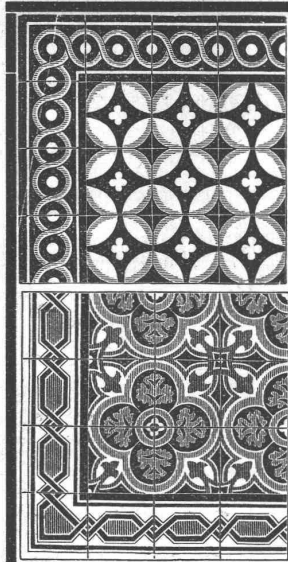


Eisen-Konstruktionen  
Veranden,  
Vordächer  
Eisenteile zu  
Glasbänken,  
Wellblech-  
Konstruktionen

Träger- und Bedachungswellblech,  
Rollläden.

**Suter-Strehler & Co., Zürich.**  
Konstruktionswerkstätte u. Wellblech-Walzwerk.





## A. Werner-Graf in Winterthur

vormals Huldreich Graf

Erste schweiz. Mosaikplatten-Fabrik

empfiehlt seine bewährten

### Mosaikplatten

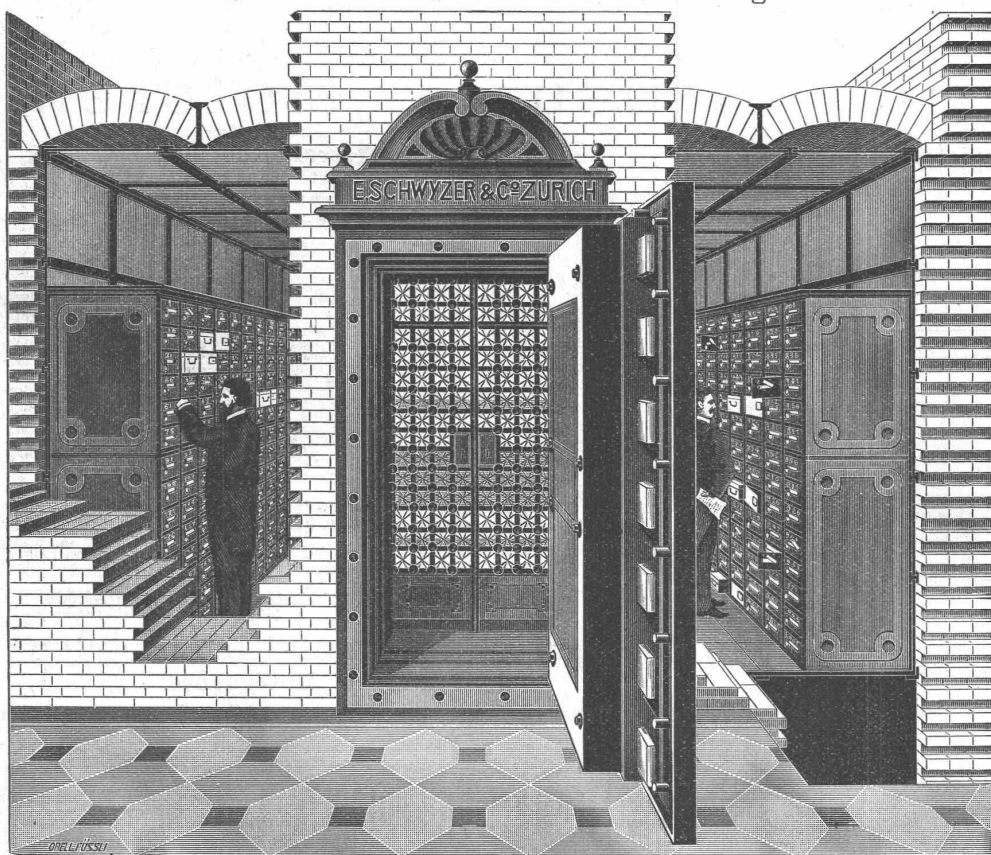
von einfachen bis zu den reichsten Dessins, mit glatter und geriefter Oberfläche, für Bodenbeläge und Wandverkleidungen. Ferner Trottoirplatten für Trottoirs, Durchfahrten etc.

*Dessin-Album und Preisliste zu Diensten.*

## Emil Schwyzer & Co., Albisrieden, Zürich,

vormals Cosulich-Sitterding.

Aelteste und grösste Fabrik der Schweiz für **Geldschrank- und Tresorbau.** Gegründet 1840.



**Archiv- & Bank-Einrichtungen.**

**Safe-Deposits.**

**Panzer-Kassen. Panzer-Thüren. Panzer-Gewölbe.**

Detailliert ausgearbeitete Projekte mit Kostenberechnung, technische Ratschläge etc. kostenfrei.

Zahlreiche Referenzen von Banken und Privaten.

Illustrierte Preislisten franko ins Haus. ———— Telephon Nr. 961. ————

**J. WALTHER Industrie-Agentur**  
vorm. J. WALTHER & Co. ZÜRICH liefern

Armaturen, Pumpen,  
Schienen, Rohrmaste, Drahtseile.

A. Jucker, Nachf. v.  
**Jucker-Wegmann,**  
Papierhandlung z. Hecht,  
Schifflande 22, Zürich.

Grosses Lager  
von  
Pauspapieren, Pausleinen  
und Zeichenpapier,  
Rollen und Bogen,  
in nur vorzüglichen Qualitäten,  
Holzementpapier, Dach-  
pappen, Bodenbelag- und  
Teppich-Unterlag-Papiere.

**Gustav Griot, Zürich V,**  
Ingenieurbureau,  
liefert sachgemässe



von Bauten jeder Art  
in Eisen, Holz, Mauerwerk,  
Beton-Eisen und von Maschinenteilen.

**Fabrik-Zeichen**  
gesetzl. geschützt.

Präcisions- und Schul-  
Reisszeuge.

**E. O. Richter & Co.,**  
Chemnitz.

Die zuverlässigsten  
**CONDENSTÖPFE**

liefert **J. AUMUND, Ingen.,**  
Werdmühlegasse 17, parterre  
**ZÜRICH.**  
Verlangen Sie Prospekt und Referenzen.

**Heliographie- & Paus-Papiere**  
**Lichtpausen**  
in Heliographie  
und in

liefern  
**Hatt & Cie., Zürich,**  
Unter Mühlesteg 2. Telephon 1116.

**Rote Steinzeug-Mosaik-Platten von G. Appiani in Treviso.**

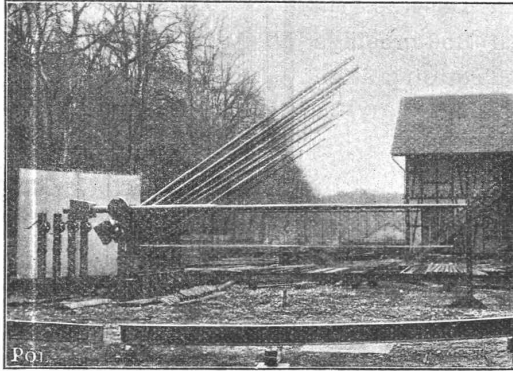
Billigster und solider Bodenbelag 4-, 6- und 8-eckig

Alleinverkauf für die Schweiz

**Mettlacher Mosaik-Platten von Villeroy & Boch in Mettlach und Merzig**

schönstes und bestes Material zu Fussböden, Wandbekleidungen und Verblendungs-Arbeiten aller Art.

Reichassortiertes Fabriklager in Zürich.

**T. Sponagel & Co., Industriequartier Zürich III.****Gesellschaft der  
Ludwig von Roll'schen Eisenwerke**Filiale: **Giesserei Bern** liefert:**Hebezeuge jeder Art** als: **Laufkrane**, und feste od. fahrbare **Drehkrane** für Hand- und speciell elektrischen Betrieb; **Aufzüge** für hydraulischen, elektrischen, und Transmissionsbetrieb.**Eisenbahnmateriale** als: **Drehscheiben** und **Schiebeebenen** für Wagen und Lokomotiven; Hand-, Dampf- und elektrischer Betrieb.**Weichen** für Haupt- u. Nebenbahnen, f. Vignol- u. Rillen-Schienen.**Barrieren** mit und ohne Verriegelung und Vorläuten.**Zahnstangenoberbau; komplette Seilbahnen**

für Güter- und Personentransport. (Eigene patentierte Systeme.) Seit 1898 15 Touristen-Seilbahnen geliefert.

**Schleusenanlagen** für Hand- und elektrischen Antrieb.Hydraulische, automatische **Cementsteinpressen**.

Angaben über zahlreiche Ausführungen, Referenzen, Projekte und Kostenvoranschläge stehen zu Diensten.



Hydraulische u. elektrische

**Aufzüge**

über 400 in Betrieb,

liefert als **Specialität**

unter Garantie die

Maschinenfabrik und Eisengiesserei  
von**ALFRED SCHINDLER**  
in Luzern.

Prima Referenzen.

**Dr. Münch & Röhrs, BERLIN N.W. 21.**

Schutzmarke.

**Mauerfarben**Verbesserte Oelfarben  
Wirksamster Schutz für  
Eisen u. Wellblech  
gegen Rost.

für Holz- und Mauerwerk,

gegen chemische,

atmosphärische und mechanische Einwirkungen.

**Dr. Münch's Lack-Dauerfarben**sehr harter, eleganter **Emaill**-Anstrich.Widerstandsfähig gegen Desinfektionswaschungen, Salzlösungen etc.  
für Krankenhäuser, Schulen, Badeanstalten, Accumulatoren-Räume etc.  
Vertreter für die Schweiz: **C.A. Ulbrich & Co.,** Techn. Bureau, Zürich.General-Vertreter für die Schweiz  
Basel: Paravicini & Waldner.

Farbenfabriken vorm. Friedr. Bayer & Co.  
**ELBERFELD.**

**Hausschwamm**  
sowie Schleim-  
und Schimmelpilze  
beseitigt sicher das  
geruchlose  
**Antinonnin.**

Ed. Meier, Ecke Lang- und Bäckersstrasse 98.  
Prospekte und Gebrauchsanweisung stehen jederzeit gern zu Diensten.

Dépôt: Zürich:



Schutz-Marko

**Gasmotoren - Fabrik Deutz**  
**Filiale Zürich**

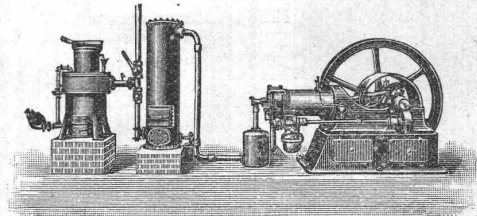
Schutz-Marko

Waisenhausquai 7, beim Hauptbahnhof,  
**Deutzer Motoren**

von 1/2—1200 P S und darüber

für **Gas, Benzin, Petrol, Acetylen** etc.,  
anerkant vorzüglichste Konstruktion  
mit **geringstem Brennstoffverbrauch.**

Ermässigte Preise.

**Kraftgasapparat „Deutz“**mit Motoren von 6 P S an. Kohlenverbrauch für nur 2—3 Cts. pro  
Pferdekraft und Stunde.**Motoren für elektrische Beleuchtungsanlagen.****Benzin- und Petrol-Locomobilen****Schiffsmotoren, Motorboote.****Benzin-Locomotiven.**

61 000 Motoren im Betrieb.

**Siewart-Balkenfabrik A.-G., Luzern**

empfiehlt ihre

**Cement-Hohlbalcken, + Pat. Nr. 19425,**

mit armierten Seitenwandungen für beliebige Spannungen.

Die fertig erstellten Balken werden im Bau frei ohne Verschalung  
auf die Tragmauern aneinander gelegt und die Fugen nachträglich vergossen.**Einfachster Einbau.****Grosse Tragfähigkeit.****Feuersicher.****Schalldicht.**Vertreter für die Ostschweiz: Zürich, Basel, Solothurn und Bern:  
**Herr Franz Visintini, Architekt, Zürich.**



## Telegraphenstangen und Leitungsmasten

für elektrische Anlagen aus vorzüglichen, schlanken Hölzern des Schwarzwaldes, sowie bayerischer und mittelhessischer Gebirgsforsten, imprägniert (kyanisiert) nach den Bedingungen der deutschen Reichspostverwaltung.

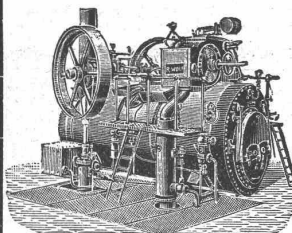
### Eisenbahnschwellen

jeder Holzart, beliebiger Dimensionen, imprägniert nach Staatsbahnvorschriften, auch unimprägniert.  
Grösste Leistungsfähigkeit. 9 Imprägnier- und Kyanisieranstalten. Günstigste Lage für Export nach allen Ländern.

**Gebr. Himmelsbach, Freiburg i. Baden.**

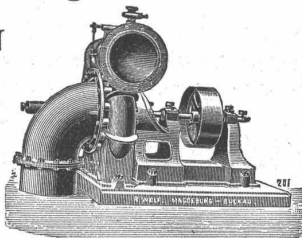
Paris 1900: Grand Prix.

## R. WOLF, Magdeburg-Buckau.



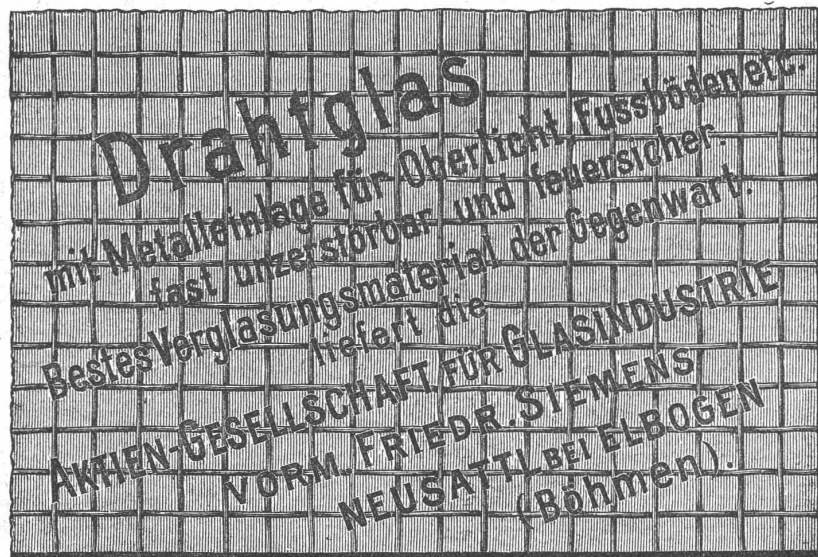
Brennmaterial ersparende  
**LOCOMOBILEN**  
mit ausziehbarem Röhrenkessel,  
von 4—300 Pferdekraft,  
vorteilhafteste und zuverlässigste Be-  
triebsmaschinen für elektr. Centralen,  
Ziegeleien, Förderanlagen, Cement-  
Fabriken, Pumpenbetriebe.

**Centrifugalpumpen**  
für Locomobilbetrieb u. zur direkten  
Kuppelung mit Elektromotoren für  
Förderhöhen bis zu 150 Meter.



Bestes und billigstes Pumpensystem für Be- und Entwässerungs-Anlagen, Kanalisationen, Wasserwerke.

Vertreter: Herman Wenzel, Ing., Zürich V, Feldeggstr. 16.



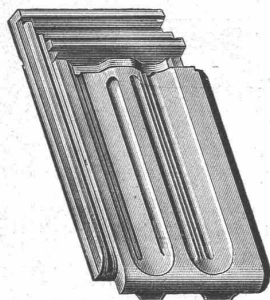
Vertreter für die Schweiz:

**Weisser & Nick, Zürich.**

## THONWARENFABRIK EMBRACH A.-G.

in Embrach-Zürich.

**Steinzeug-Röhren und Façonstücke.**



### Drain-Röhren

Dauerhaftester Bodenbelag:

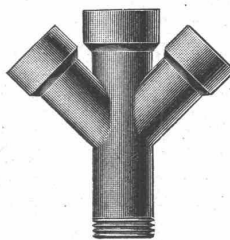
**„ROSTOLITH“**

Steine für Fahrstrassen und Stallböden.

Platten für Trottoirs, Fabrikböden (säurefest)

Gewöhnliche Ziegel und Falzziegel,

in allen Farben glasierte, auch unglasierte.



**J. WALTHER Industrie-Agentur**  
vorm. J. WALTHER & CO. ZÜRICH liefern

Armaturen, Pumpen,  
Schienen, Rohrmaste, Drahtseile.

Verlag von Cäsar Schmidt in  
Zürich und in allen Buchhandlungen  
zu haben:

### Schweiz. Bau-Kalender 1902.

Redigiert von Th. Oberländer, Architekt, unter Mitarbeit von namhaften Professoren u. Schweizer Technikern. 23. Jahrg., 2 Teile gebd. Preis 5 Fr.

### Schweiz. Ing.-Kalender 1902.

Redigiert von V. Wenner, Stadt-Ingenieur von Zürich. 23. Jahrg., 2 Teile gebd. 4 Fr. Die Anhäufung des Stoffes machte endlich eine Trennung der Kalender nötig, wodurch allen gedient ist. Die tüchtigsten Fachleute beteiligen sich an der Redaktion.

Bei einem grösseren Elek-  
tricitätswerk der deutschen  
Schweiz findet ein tüchtiger  
**Ingenieur**  
oder  
**Techniker**,  
der befähigt ist, das Installationsgeschäft selbständig zu leiten, Anstellung.  
Gefl. Offerten mit Zeugnisabschriften und Referenzen, Gehaltsansprüchen u. Angabe des kürzesten Eintrittstermines erbittet man unter Chiffre Z Y 4324 an die Annoncen-Expedition Rudolf Mosse, Zürich.

Jüngerer tüchtiger

### Bautechniker,

22. J. alt, mit mehrjähriger Praxis (Bureau und Bau), gegenwärtig in ungekündigter Stellung, sucht Eintritt in grösserem Bau- oder Arch.-Bureau. Sehr gute Zeugnisse stehen zur Verfügung.

Offerten m. Gehaltsangaben richte man gefl. unter Z F 4331 an  
**Rudolf Mosse, Zürich.**

**Zu verkaufen.**

Ca. 1 500 m<sup>3</sup> alte

### Eichen-Balken.

Siegrist, z. Rössli, Aarau.

**J. WALTHER Industrie-Agentur**  
vorm. J. WALTHER & CO. ZÜRICH liefern

Armaturen, Pumpen,  
Schienen, Rohrmaste, Drahtseile.

# EISENBAHN

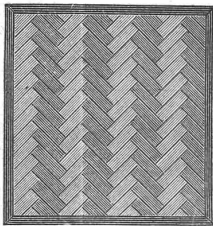
**Vignole- & Rillenschienen**  
in grösster Auswahl  
**Schwellen** nebst Befestigungsmittel  
**Schienenrücker, Schienenbieg-Apparate**  
**Lochpressen, Geleisehebeböcke**

**- Material für Haupt-, Neben- & Strassen-Bahnen****Weichen, Kreuzungen**

Krahne, Drehscheiben  
Aufzüge für Hand- & Motor-Betrieb  
**Brückenwaagen**  
Schiebebühnen, Lokomotiven  
**Tramways- & Güterwagen**

**Achsen, Bandagen,**

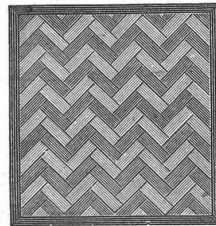
**Radsterne,**  
**Radscheiben, Radsätze**  
**Federn, Kuppelungen etc.**  
liefert in bester Ausführung  
**FRITZ MARTI, Winterthur.**



## Auf Blindboden aufgeschraubt

Ia. Platten von 1,0 x 1,0 diagonal, Unisfarben.  
« « 0,50 x 0,50 » in 2 Farben.  
« « 1,0 x 0,50 } Parkettform.  
« « 0,66 x 0,33 }

Schrauben versenkt und verkittet.



## Schweizer. Xylolith-(Steinholz)-Fabrik, Wildegg

### RILLIET & KARRER.

+ Patent Nr. 9080.

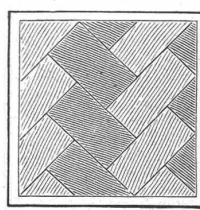
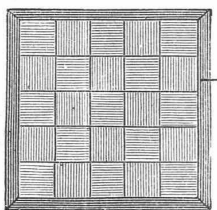
## Auf Cementbeton

### in Mörtel verlegt

in allen Formaten von 50/50 cm abwärts.

Nach allen Dessins in viereck,  
rechteck, achteck und in 3 Farben,  
Parkett ähnliche Form.

Muster, Prospekte, Album und Atteste  
gratis und franko.



**Xylolith**  
feuersicher,  
warm.

**Steinholz**  
schalldämpfend,  
solid.

## Dessinateur - architecte.

6 ans de pratique, actif et sérieux,  
ayant travaillé en France, **cherche**  
**emploi.** Références à disposition.  
Adresser offres avec conditions sous  
Z G 4357 à

**Rodolphe Mosse, Zurich.**

## Ingenieur,

Schweizer, Absolvent des eidg. Polytechnikums, mit einjähriger Praxis  
und in ungekündigter Stelle, **wünscht**  
dieselbe zu ändern.

Gefl. Offerten sub Z T 4119 an  
**Rudolf Mosse, Zürich.**

**HAUSSCHWAMM UND JEDE**  
**PILZBILDUNG**  
WIRD ZERSTÖRT UND VERHINDERT DURCH  
**MIKROSOL**  
IN DER PRAXIS  
VORTREFFLICH  
BEWÄHRT  
BEGUTACHTET  
VON DER  
CENTRALBLATT  
DER  
BAUVERWALTUNG  
(HERAUSGEGEBEN IM  
MINISTERIUM DER  
ÖFFENTL. ARBEITEN.  
BERLIN IN N° 59 VOM 1901)

ALLEINIGE HERSTELLER:  
**ROSENZWEIG & BAUMANN, KASSEL**  
FARBENFABRIKEN  
HOF-STRASSE 11 KAISERS- & KÖNIGS-

## Thonwerk Biebrich, A.-G.

**Biebrich a/Rhein**

beste Referenzen und Zeugnisse aus der Schweiz,  
liefert die für den Bau und Betrieb von Gasanstalten, Cement-  
fabriken, Chemischen Fabriken, Cellulosefabriken, Schweiß-  
und Puddelwerken, Eisengiessereien, sowie für Dampfkessel-  
und sonstige Feuerungsanlagen notwendigen

## feuerfesten & säurebeständigen Produkte

Retorten, Form- u. Normalsteine, Gloverringe, Mörtel etc.



**Aktiengesellschaft der Ofenfabrik Sursee**  
in Sursee.

Viele Auszeichnungen und Medaillen.

## Heizöfen

nur eigener, bewährter Konstruktion.  
**Kochherde, Gasherde, Waschherde,**  
**Waschröge, Glätteöfen, Bauguss.**

Filialen in:

ZÜRICH: Langstrasse 9. LUZERN: Pilatusstrasse 22.  
BERN: Hirschengraben-Wallgasse. GENÈVE: cours de Rive 12.  
BASEL: Steinvorstadt 21. LAUSANNE: Riponne 2.

## Simmikorrektion. — Banausschreibung.

Die Korrektion der **Simmi**, von der Simmikreuzung bis zum  
Kiesfang — Mittelstrecke — wird hiemit zur öffentlichen Konkurrenz aus-  
geschrieben.

Die Arbeiten bestehen in:

Erdarbeiten zirka 55 000 m<sup>3</sup>

Steinflästerung « 4 000 »

Kieslieferung « 4 500 »

1 Brücke (Unterbau) und verschiedenen Durchlässen.

Pläne und Bedingungen liegen auf dem **Bureau des Präsi-**  
**denten** der Simmikorrektion in Gams auf, woselbst auch die schriftlichen  
Offerten verschlossen mit der Ueberschrift «Simmikorrektion» bis zum  
22. Juni a. c. einzureichen sind.

**Gams-Grabs, den 9. Juni 1902.**

Die Kommission der Simmikorrektion.

## Betriebsleiter (Ingenieur) gesucht

für die elektr. betriebene Zahnradbahn Triest-Opcina.  
Kenntnis der ital. und deutsch. Sprache Bedingung.

Offerten unter Angabe des Studienganges, der bis-  
herigen Verwendung, des Alters und der Gehaltsansprüche,  
an die

**Oesterr. Union Elektr. Gesellschaft, Wien.**