

**Zeitschrift:** Schweizerische Bauzeitung  
**Herausgeber:** Verlags-AG der akademischen technischen Vereine  
**Band:** 39/40 (1902)  
**Heft:** 23

## Werbung

### Nutzungsbedingungen

Die ETH-Bibliothek ist die Anbieterin der digitalisierten Zeitschriften auf E-Periodica. Sie besitzt keine Urheberrechte an den Zeitschriften und ist nicht verantwortlich für deren Inhalte. Die Rechte liegen in der Regel bei den Herausgebern beziehungsweise den externen Rechteinhabern. Das Veröffentlichen von Bildern in Print- und Online-Publikationen sowie auf Social Media-Kanälen oder Webseiten ist nur mit vorheriger Genehmigung der Rechteinhaber erlaubt. [Mehr erfahren](#)

### Conditions d'utilisation

L'ETH Library est le fournisseur des revues numérisées. Elle ne détient aucun droit d'auteur sur les revues et n'est pas responsable de leur contenu. En règle générale, les droits sont détenus par les éditeurs ou les détenteurs de droits externes. La reproduction d'images dans des publications imprimées ou en ligne ainsi que sur des canaux de médias sociaux ou des sites web n'est autorisée qu'avec l'accord préalable des détenteurs des droits. [En savoir plus](#)

### Terms of use

The ETH Library is the provider of the digitised journals. It does not own any copyrights to the journals and is not responsible for their content. The rights usually lie with the publishers or the external rights holders. Publishing images in print and online publications, as well as on social media channels or websites, is only permitted with the prior consent of the rights holders. [Find out more](#)

**Download PDF:** 29.04.2026

**ETH-Bibliothek Zürich, E-Periodica, <https://www.e-periodica.ch>**

# Schweizerische Bauzeitung

Wochenschrift

für Bau-, Verkehrs- und Maschinentechnik

Herausgegeben  
von

**A. WALDNER**

Dianastrasse Nr. 5, Zürich II.

Verlag des Herausgebers. — Kommissionsverlag: Ed. Rascher, Meyer & Zeller's Nachfolger in Zürich, Rathausquai 20.

Organ

des Schweizer. Ingenieur- und Architekten-Vereins und der Gesellschaft ehemaliger Studierender des eidg. Polytechnikums in Zürich.

Insertionspreis:  
Pro viergespaltene Petitzeile  
oder deren Raum 30 Cts.  
Haupttitelseite: 50 Cts.

Inserate  
nimmt allein entgegen:  
Die Annoncen-Expedition  
von  
**RUDOLF MOSSE**  
in Zürich, Berlin, Breslau,  
Dresden, Frankfurt a. M.,  
Hamburg, Köln, Leipzig,  
Magdeburg, München,  
Nürnberg, Stuttgart, Wien,  
Prag, London.

Abonnementspreis:  
Ausland... Fr. 25 per Jahr  
Inland... " 20 " "

Für Vereinsmitglieder:  
Ausland... Fr. 18 per Jahr  
Inland... " 16 " "  
sofern beim Herausgeber  
abonniert wird.

Abonnements  
nehmen entgegen: Heraus-  
geber, Kommissionsverleger  
und alle Buchhandlungen  
und Postämter.

Bd XXXIX.

ZÜRICH, den 7. Juni 1902.

N<sup>o</sup> 23.

## Munizipalgemeinde Romanshorn. Konkurrenzeröffnung.

Ueber die Lieferung von ca. **300 m** geraden und ca. **70 m** gebogenen **Trottoirrandsteinen** franko Stat. Romanshorn, wird hiermit Konkurrenz eröffnet. Bedingnisheft und Situation liegen auf dem techn. Bureau von **Th. Schaeffler** zur Einsicht auf. Uebernahmsofferten sind innert acht Tagen dem Gemeindeammannamt einzureichen.

Romanshorn, d. 24. Mai 1902.

**Der Gemeinderat.**

## Verkauf eines Gasbehälters.

Der Gasbehälter Nr. IV im alten Gaswerk an der Limmatstrasse in Zürich, welcher infolge Ausserbetriebsetzung dieses Werkes entbehrlich geworden ist, wird **auf sofortigen Abbruch verkauft**. Der Behälter hat einen Inhalt von **12000 m<sup>3</sup>** und ist noch sehr gut erhalten, so dass er als solcher vorteilhaft wieder verwendet werden kann. Das Bassin besteht aus Beton.

Preisangebote nimmt bis zum **20. Juni** nächsthin der **Vorstand des Bauwesens II der Stadt Zürich**, Herr Stadtrat J. Süss (Stadthaus), entgegen. Bezüglich Besichtigung und näherer Auskunft beliebe man sich an den Unterzeichneten zu wenden.

Zürich, 28. Mai 1902.

**Gaswerk der Stadt Zürich.**

Der Ingenieur:  
**A. Weiss.**

## Basler Strassenbahnen.

Die Stelle eines

**Adjunktes**

des Direktors der kantonalen Strassenbahnen ge'angt zur Besetzung.

Gesetzliche Besoldung Fr. 4500—6500.

Anmeldungen von Elektro-Ingenieuren, welche auch im allgemeinen Maschinenbau Kenntnis besitzen, sind **bis zum 21. Juni d. J. dem Finanzdepartement** einzureichen.

Auskunft erteilt die Direktion der Strassenbahnen.

Basel, den 3. Juni 1902.

Finanzdepartement des Kantons Basel-Stadt.

Verlag von Julius Springer in Berlin N.

Soeben erschienen

Leitfaden zum Berechnen und Entwerfen

von

## Lüftungs- und Heizungs-Anlagen.

Auf Anregung  
Seiner Excellenz des Herrn Ministers der öffentlichen Arbeiten  
verfasst von

**H. Rietschel,**

Geh. Regierungs-Rath,  
Professor an der Kgl. Technischen Hochschule zu Berlin.

Dritte, vollständig neu bearbeitete Auflage.

Zwei Theile.

Mit 72 Textfiguren, 21 Tabellen und 28 Tafeln.

In zwei Leinwandbände gebunden Preis M. 20,—.

Zu beziehen durch jede Buchhandlung.

## Bauausschreibung.

Die Lieferung und Montage der gesamten Eisenkonstruktion für die **Brücke über die Aare bei Stilli** im Gesamtgewicht von rund 300 Tonnen wird hiemit zur Konkurrenz ausgeschrieben.

Pläne, Bauvorschriften, Vertrags- und Eingabeformular liegen auf dem Bureau des Kantonsingenieurs den Bewerbern zur Einsicht offen.

Eingabetermin 19. Juli 1902.

Aarau, den 31. Mai 1902.

Der Baudirektor:  
**P. Conrad.**

## Bauausschreibung.

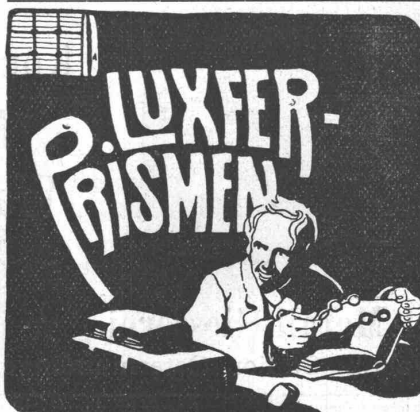
Die Ausführung der Foundationen (zwei pneumatische und eine in freier Luft) und des Aufbaues der drei Pfeiler der **Brücke über die Aare in Stilli** wird hiemit zur Konkurrenz ausgeschrieben.

Pläne, Bauvorschriften, Vertrag und Eingabeformular liegen auf dem Bureau des Kantonsingenieurs den Bewerbern zur Einsicht offen.

Eingabetermin 5. Juli 1902.

Aarau, den 31. Mai 1902.

Der Baudirektor:  
**P. Conrad.**



erhellen halbdunkle Räume durch **Tageslicht**. Kellerbeleuchtung durch Einfall-Lichte. Für beste Lichtausnutzung fordern man unsere **kostenlosen** Vorschläge. Broschüren u. amtliche Berichte über Lichtwirkung gratis und franko durch das

**Deutsche Luxfer-Prismen Syndikat G. m. b. H. Berlin S**

Ritterstrasse Nr. 26.  
Fabriken in **Berlin** und **Bodenbach a. E.**

Alleinverkäufer für die Ostschweiz:  
**Mörkötter & Looser,**  
Zürich, Rennweg 15 u. 17.

## Hochbauamt der Stadt Zürich.

### Centralheizungen für das Schulgebäude und Turnhallen an der Kernstrasse Zürich III.

Unter Vorbehalt der Genehmigung des Kredites durch die Gemeinde wird betr. Uebernahme der Centralheizungen zum Schulhaus samt zwei Turnhallen an der Kernstrasse Zürich III eine allgemeine Konkurrenz eröffnet.

Die bez. Pläne samt den Uebernahmebedingungen können im städt. Hochbauamt (Postgebäude) bezogen werden, die Offerten sind verschlossen und mit der Aufschrift «Schulhaus Kernstrasse» versehen, bis den 7. Juli 1902 an den Vorstand des Bauwesens I (Stadthaus) einzusenden.

Zürich, den 2. Juni 1902.

Hochbauamt der Stadt Zürich,  
Der Stadtbaumeister:  
**A. Geiser.**

## Strassenbau-Ausschreibung.

Der Bau einer Strasse von **Nesslau** nach **Luttenwil** wird hiemit zur freien Konkurrenz ausgeschrieben. Länge ca. 4000 m. Voranschlag für die zu vergebenden Bauten ca. Fr. 60000.

Pläne, Bauvorschriften, Vertragsbedingungen und Vorausmasse liegen bei Hrn. Gemeindevorstand Kuhn in Nesslau zur Einsicht auf, wo auch die Uebernahmsofferten verschlossen mit der Aufschrift: «Strasse Nesslau-Luttenwil» bis spätestens den 20. Juni l. J. einzureichen sind.

Nesslau, den 3. Juni 1902.

Die Strassenbaukommission.

## Ingenieur gesucht.

Zur Beaufsichtigung und Leitung der Bauarbeiten für die **Biberkorrektur** einen jüngeren, energischen **Ingenieur** mit Praxis im Tiefbau, vorzugsweise Wasserbau, vorläufig auf die Dauer eines halben Jahres. Dienstantritt spätestens 1. Juli ds. Js.

Anmeldungen mit Gehaltsansprüchen und Zeugnissen oder Referenzen bis 10. Juni an die

Kant. Strassen- u. Wasserbau-Inspektion.  
Schaffhausen, d. 26. Mai 1902.

## PANZERKASSEN, GELDSCHRÄNKE

Emil Schwyzer & Co. Zürich

## Ausschreibung von Bauarbeiten.

Die Gemeinde **Menziken** eröffnet für den Bau eines Gemeinde- und Schulhauses und einer Turnhalle über nachstehende Bauarbeiten freie Konkurrenz:

1. Erd- und Maurerarbeiten.
2. Steinbauerarbeiten in Savonière und in Granit.
3. Die Eisenlieferungen ca. 20 %.
4. Die Zimmerarbeiten.

Die Pläne und Bedingungen liegen vom 5. bis und mit 12. Juni täglich von 2—5 Uhr nachmittags auf dem Bureau des Herrn Stamm, Architekt, Jurastrasse 1484, Aarau, zur Einsicht auf, daselbst können auch die Eingabeformulare bezogen werden.

Offerten für Kategorie 1 sind verschlossen bis 12. Juni abends dem Präsidenten der Baukommission mit der Aufschrift «Gemeindehaus- und Turnhallebau Menziken» einzureichen und Offerten für Kategorie 2—4 bis am 17. Juni abends.

Namens der Baukommission,  
Der Präsident:  
**Bertrand Weber.**

Für **Umänderung**, event. **Neuerstellung** der **Kirchenbestuhlung**, ebenso für Erstellung einer **Kirchenheizung**, wünscht **Pläne und Preisofferten**

Im Auftrag der vereinigten Kirchenvorsteherschaft:  
**G. Baumgartner**, Pfarrer.

Diessenhofen, den 29. Mai 1902.

## Dr. Münch & Röhrs, BERLIN N.W. 21.



# Mauerfarben

Verbesserte Oelfarben  
Wirksamster Schutz für  
**Eisen u. Wellblech**  
gegen **Rost**.

für **Holz- und Mauerfarben**  
gegen chemische,  
atmosphärische und mechanische Einwirkungen.

**Dr. Münch's Lack-Dauerfarben**  
sehr harter, eleganter **Emaille-Anstrich**.

Widerstandsfähig gegen Desinfektionswaschungen, Salzlösungen etc.  
für Krankenhäuser, Schulen, Badeanstalten, Accumulatoren-Räume etc.  
Vertreter für die Schweiz: **C.A. Ulbrich & Co.**, Techn. Bureau, Zürich.

# Centralheizungs-Fabrik Bern A.-G.

vormals **J. Ruef**

empfiehlt:

## Centralheizungen aller Systeme in bewährtesten Ausführungen,

Warmwasser-, Niederdruck- und Hochdruck-Dampfheizungen,  
Etagenheizungen, Luftheizungen.

## Komplette Dampfkochküchen

für Spitäler und andere Anstalten.

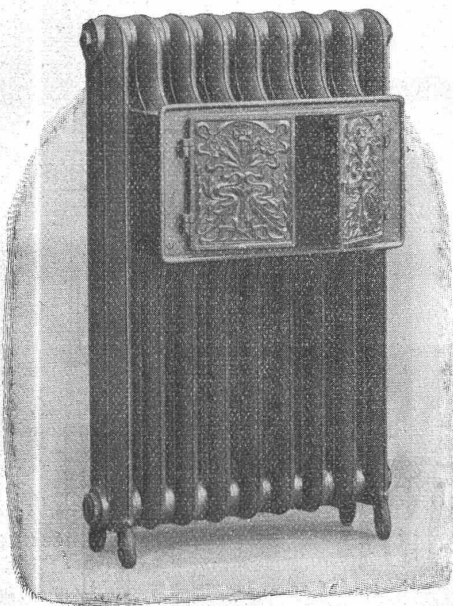
## Komplette Dampfkessel-Anlagen.

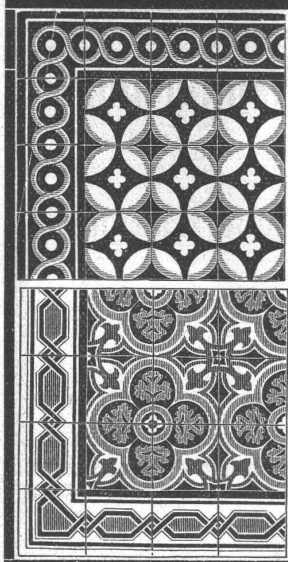
## Apparate für Desinfektion und Sterilisation.

## Wasch- und Badeeinrichtungen Tröcknereien.

Eisen- und Metall-Giesserei. ★ ★ Kessel- und Kupferschmiede.

Fabrik: Station Ostermündingen, Depot: Bern, Bundesgasse 14.





# A. Werner-Graf in Winterthur

vormals Huldreich Graf

Erste schweiz. Mosaikplatten-Fabrik

empfiehlt seine bewährten

## Mosaikplatten

von einfachen bis zu den reichsten Dessins, mit glatter und geriefter Oberfläche, für Bodenbeläge und Wandverkleidungen. Ferner Trottoirplatten für Trottoirs, Durchfahrten etc.

*Dessin-Album und Preisliste zu Diensten.*

Best assortiertes Lager von la Qualität  
**Schwenkseilen, Flaschenzug- und Aufzugseilen.**  
 15 — 45 mm und bis 200 m lang,  
**Bindseile**  
 beliebiger Dicke und Länge,  
**Gerüststricke, Spitzstrangen, Maurerschmüre, Senkelschnüre, Drahtseile**  
 für Transmissionen und Aufzüge, Wagenfett, Seilschmiere, Bast-Tragband empfiehlt bestens  
**D. Denzler, Seiler, Zürich.**



## Vereinigte Schweizerbahnen. Bauausschreibung.

Die **Erd-, Maurer- und Steinhauerarbeiten** (Granit- und Sandsteine) im Vorschlage von ca. Fr. 130000 für das **neue Aufnahmsgebäude in Glarus**, sowie die Lieferung von Eisenbalken und der Abbruch des alten Gebäudes werden hiemit zur Konkurrenz ausgeschrieben. Eingaben sind bis zum **21. dies. Mts.** beim Baubureau der Vereinigten Schweizerbahnen in St. Gallen, Geltenwilenstrasse Nr. 2, einzureichen, wo auch die Offertformulare bezogen und die Pläne eingesehen werden können.

St. Gallen, den 4. Juni 1902.

Die Direktion.

Beim **techn. Inspektorat für elektr. Starkstromanlagen** des S. E. V. ist infolge Resignation des bisherigen Inhabers die Stelle des

### Assistenten

für die Prüfstation für Installationsmaterialien neu zu besetzen. Bewerber, die sich über gute theoretische Bildung, Kenntnisse in der Messtechnik und einige praktische Erfahrung im Installationsfach ausweisen können, belieben ihre Offerten an das Bureau des **Inspektorates, Weinbergstrasse 20, Zürich I**, einzusenden.

## Mechanische Werkstätte

in Bern, in vollem Betriebe, mit guter Kundschaft, Wasserkraft (4 HP), Maschinen, übrigem Inventar und Wohnung ist

### wegen Todesfall

zu **verkaufen**. Preis, Anzahlung und Antritt nach Uebereinkunft. Auskunft erteilen bereitwilligst: der das Geschäft gegenwärtig leitende Herr **C. von Gunten-Bucher**, Ingenieur, und der unterzeichnete Erbschaftsliquidator

**Chr. Tenger**, Notar, Bern, Waisenhausplatz 21.

## Für Architekten & Baumeister.

Der Unterzeichnete empfiehlt sich für Uebernahme von

### Zimmer-, Glaser- und Schreinerarbeiten

für Neubauten, Umbauten und Reparaturen.

Ausführung von Garten- und Grundstück-Einzäunungen,

Lieferung von

Bauholz, Brettern und Schnittwaren

aller Art.

Bedienung prompt, solid und **billig**. — Referenzen zu Diensten.

Lieferung auch nach auswärts.

**Jakob Walder**, Dampfsäge,

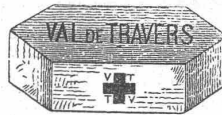
Mech. Zimmerei- und Schreinereigeschäft,

Zürich III W. — Telephon.

## Bauholz

nach Holzliste, schön geschnitten, liefern in kürzester Frist und billigst, sowie auch **etliche Waggon schöne Blockbretter** in allen Dimensionen, Blindbödenbretter, Dachlatten

Dampfsäge Zug  
**Th. Garnin & Wolff.**



Trottoirs, Keller- und Brauerei-Böden, Terrassen, Korridore, Remisen Magazine, Durchfahrten etc.

### Asphaltierung von Kegelbahnen

Holzpflasterungen

Stallböden

Antiäolithböden, öl- und säurefest, für Fabriken, Maschinenräume etc.

Asphalt-Parkett

## Asphalt-

und Cement-Arbeiten aller Art

Beton-Bau

Plättli-Böden

Asphalt-Blei-Isolierplatten zur Abdeckung von Gewölben, Fundamenten, Unterführungen etc.

Dachpapp-Dächer

### Holzement-Dächer.

Mehrjährige Garantie für alle Arbeiten.

## E. Baumberger & Koch, Basel

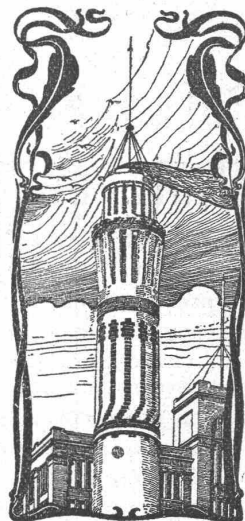
Asphalt- und Cementbaugeschäft.

Alle **Zink-Ornamente** Dachfenster, Dachaufsätze etc. nach Album oder nach Skizzen.

Metalldruckerei, Stanzerei, Giesserei, Bauspenglerei.

Beste, ausgezeichnete Einrichtungen. — Solide Bedienung.

**J. Traber's Ww., Chur.**



## J. Walser & Cie.

Winterthur.

Hoch- Tief- und Wasserbau.

Spezial-Geschäft für

Hochkamine,

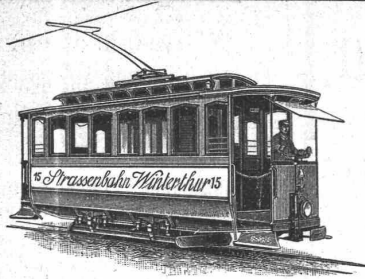
Kesseleinmauerungen.

Maschinen-Fundamente.

Ofenbauten

für alle industriellen Zwecke.

Ziegelei-Anlagen.



Electriche  
**Strassenbahnen**  
mit Gleich-  
und Mehrphasenstrom.

Actiengesellschaft vormals  
**Joh. Jacob Rieter & Co., Winterthur.**

Paris 1900. Grand Prix; 3 goldene und 1 silberne Medaille.

Complete Anlagen für  
**Elektrische Beleuchtung u. Kraftübertragung**  
**Elektrische Bahnen.**

Elektrischer Antrieb einzelner Arbeitsmaschinen.

**Hydraulische Anlagen:**  
Turbinen Francis, Jonval, Girard, Pelton,  
Präcisionsregulatoren, hydraulische und elektrische Bremsregulatoren.

**Maschinenfabrik A.-G. Wetzikon**

(Zürich)

**3 Centimes**  
**pro Pferdekraft**  
**und Stunde!**

Specialität: **Betriebsmotoren.**

Konzessionäre der + Patente des

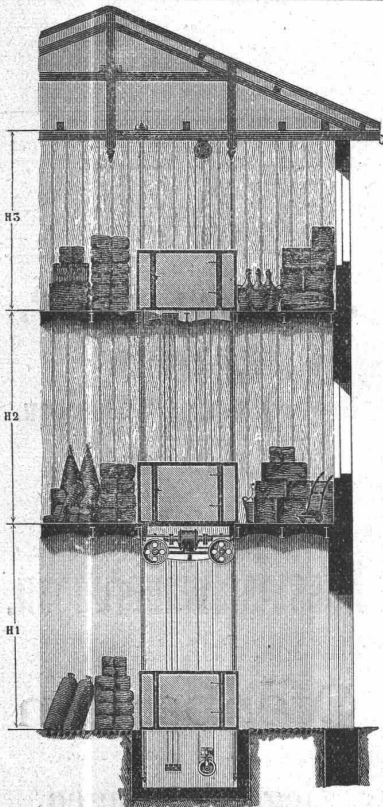
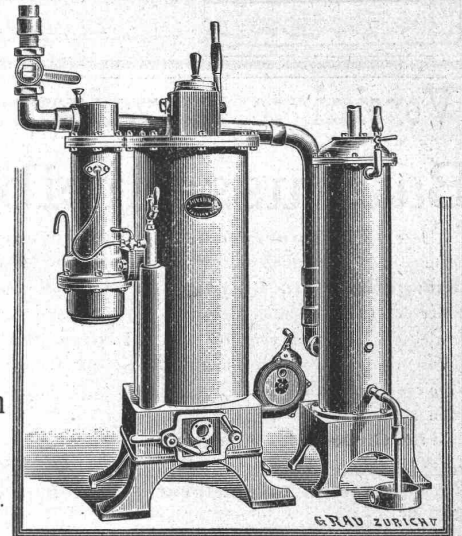
**Kraftgaserzeugers „Taylor“**

Billigste Betriebskraft der Gegenwart.

**Bestes System.**

Anwendbar bei allen Gas-, Petrol- und Benzinmotoren  
von 5 HP. an.

In 1 1/2 Jahren über 3000 HP. verkauft.  
Kein Gasometer. — Keine Feuersgefahr. — Einfache Bedienung.  
— Kleiner Platzbedarf. —



**C. Wüst & Comp.,**

**Seebach - Zürich**

bauen als

Spezialität:

**Elektrische**

**Waren-**

und

**Personen-**  
**Aufzüge**

automobil und mit  
stationärer Winde

nach eigenem,

patentiertem System.

Billigste Anschaffungs-  
und Betriebskosten.

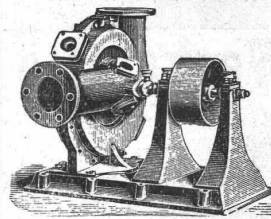
Absolut ruhiger Gang.

Präzise Steuerung.

Vorzügliche Fangvorrichtung.

Projekte und Kostenvoran-  
schläge gratis.

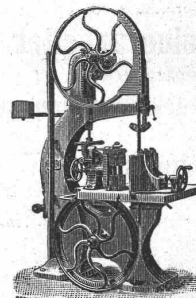
**Centrifugalpumpen**



zum Fördern von schmutzigem und  
feste Bestandteile enthaltendem Wasser.  
Steine etc. zur Grösse von ein Drittel  
des Saugrohr - Durchmessers gehen  
durch dieselbe hindurch, ohne sich  
festklemmen zu können.

Pumpen für Riemenbetrieb von 50 bis 250 mm Rohrdurchmesser  
auf Lager.

**Menck & Hambroek, Altona-Hamburg.**



**Fabriken Landquart**

(Schweiz)

empfehlen als Spezialität

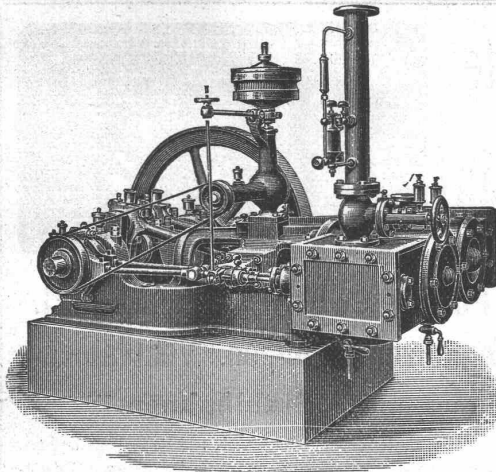
**Holzbearbeitungsmaschinen**

jeder Art, neuester Konstruktion,  
besonders kräftig gebaut und in sorg-  
fältigster Ausführung.

**Courante Maschinen**

stets auf Lager und im Betriebe zu sehen.

Illustrierte Preislisten stehen gerne zu Diensten.



# MASCHINENFABRIK BURCKHARDT, BASEL

Aktiengesellschaft.

Paris 1900: Grand Prix.

Specialität in:

## Trockenen Schieber-Compressoren u. Vacuum-pumpen System Burckhardt & Weiss.

**Vorzüge:** Grosse Leistungsfähigkeit bei kleinen Dimensionen, daher billige Anschaffungskosten. Keine Ventile; zwangläufige Steuerung. Einfachheit der Konstruktion. Keine Reparaturen. Leichte Zugänglichkeit. Geräuschloser Gang. Grösste Betriebssicherheit. Trockene Druckluft.

Volumetr. Wirkungsgrad garantiert **90 pCt.**

Prospekte, Indikatordiagramme etc. stehen auf Verlangen zu Diensten.

# Euböolith-Fussböden

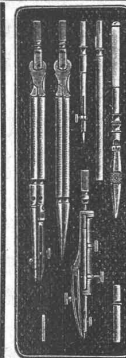
fugenfrei, feuersicher, fusswarm, hygienisch, geräuschlos im Begehen  
für Fabriken, Schulen, Spitäler,  
Hotels, Restaurants, Verkaufslokale, Bureaux, Korridors etc.

Emil Séquin, Rüti (Zürich),  
Fabrikant.

Felix Beran, Zürich,  
Vertreter.

**J. WALTHER** Industrie-Agentur  
Vom **J. WALTHER & CO. ZÜRICH** liefern

Armaturen, Pumpen,  
Schienen, Rohrmaste, Drahtseile.



Präzisions  
**Reisszeuge.**

Rundsystem.  
Patent. Ellipsographen,  
Schräglinienapparate etc.

**Clemens Riefler,**

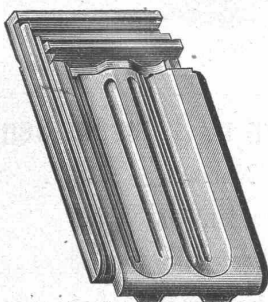
Fabrik math. Instrumente.  
Nesselwang u. München  
(Bayern).

Gegründet 1841.  
„Paris 1900 Grand Prix“  
Illustrierte Preislisten gratis.

# THONWARENFABRIK EMBRACH A.-G.

in Embrach-Zürich.

Steinzeug-Röhren und Façonstücke.



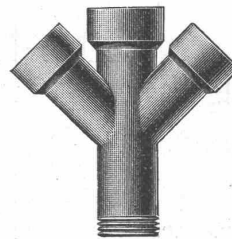
## Drain-Röhren

Dauerhaftester Bodenbelag:  
„**ROSTOLITH**“

Steine für Fahrstrassen und Stallböden.

Platten für Trottoirs, Fabrikböden (säurefest)

Gewöhnliche Ziegel und Falzziegel,  
in allen Farben glasierte, auch unglasierte.



**HAUSSCHWAMM** UND JEDE  
**PILZBILDUNG**  
WIRD ZERSTÖRT UND VERHINDERT DURCH  
**MIKROSOL**  
IN DER PRAXIS  
VORTREFFLICH  
BEWÄHRT.  
BEGUTACHTET  
VON DER  
CENTRALBLG  
DER  
BAUVERWALTUNG  
(HERAUSGEGEBEN IM  
MINISTERIUM DER  
ÖFFENTL. ARBEITEN.  
BERLIN IN N° 59 VON 1901.)  
ALLEINIGE HERSTELLER:  
**ROSENZWEIG & BAUMANN,**  
FARBENFABRIKEN KASSEL  
HOPL. STR. 11A D. KAISERS- u. KÖNIGS-

## Rollbahnschienen und Schwellen aus der Burbacherhütte

werden in verschiedenen Profilen nebst dem dazu gehörenden

**Kleineisenzeug**

geliefert von

**Kägi & Co., Winterthur.**



# Trocken-Apparate Petry & Hecking, Dortmund.

für alle festen und flüssigen, breiigen oder körnigen  
Materialien und Rückstände.

Vertreter: **Alfred Joël, Zürich.**



# FRITZ MARTI WINTERTHUR.

## Drahtseil-Bahnen

neuesten verbesserten Systems.

Grosse Solidität. — Sicheres Funktionieren. — Einfache Bedienung.  
Weitgehende Garantien. — Kostenanschläge gratis.

Einfaches & billiges Transportmittel

für Erze, Kohlen, Lehm, Sand, Holz, Ziegelsteine, Kalk, Cement, Getreide etc. etc.

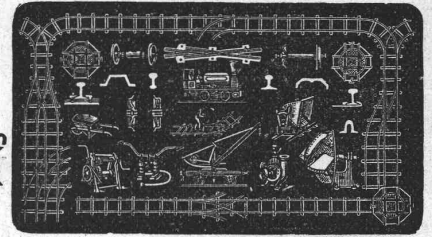
Unabhängig von der Bodenbeschaffenheit, überall anwendbar.

Grösste Steigungen und sehr grosse Spannweiten zulässig.

Maschinenhallen & Werkstätten in Wallisellen b. Zürich & in Bern b. Weyermannshaus.

Miete  
&  
Verkauf

von



**Bau-Unternehmer-Material.**  
Kl. Lokomotiven. Pumpen. Ventilatoren.

Transportable **Stahlbahnen,**

Rollbahnschienen, Rollwägelchen, Radsätze, Bandagen,  
Kupplungen, Stahlgussräder für Rollwagen, Dreh-  
scheiben, Achsen, Kreuzungen.

==== **Locomobilen.** ====

Drahtseile, Kabelwinden, Stahl- & Kupferdrähte.

Neuester **Gas- & Petroleum-Motor**  
(höchste Auszeichnungen).

**FRITZ WUNDERLI, Maschinenfabrik, vorm. KÜNDIG, WUNDERLI & Cie., USTER**  
empfiehlt nach eigener Fabrikation und bewährtem System  
**Entstaubungs- und Spänetransport-Anlagen**

für

Möbelfabriken

Wagenfabriken

Parquetterien

Mech.  
Schreinerien  
und  
Glaserien

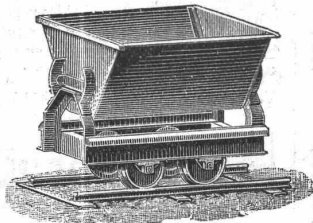
Sägereien

Schleifereien

Gussputzereien

Schuhfabriken

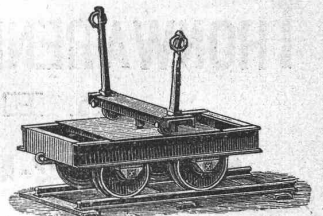
etc., etc.



# Oehler & Co.,

## Aarau

Maschinenfabrik, Eisen- und Stahlgiessereien.

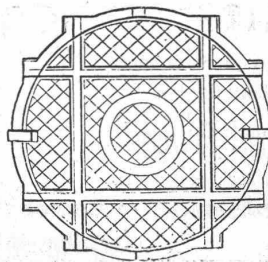


### Spezialitäten:

Tragbare und feste Stahlgeleise  
mit zugehörigem Rollmaterial

für Bauunternehmer  
und industrielle Etablissements.

Eiserne **Schubkarren**  
und **Perronwagen.**

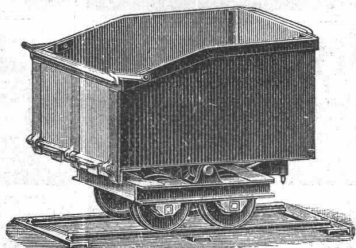


**Schiebebühnen u. Drehscheiben**

für Normal-  
und Schmalspurbahnen.

**Bremsberganlagen**  
und **Luftseilbahnen** verschied.  
Systeme.

**Transmissionen** mit gewöhnlichen und Ringschmierlagern.



**Baggermaschinen,**  
**Betonmischmaschinen,**

Mechanische Aufzüge,

**Elevatoren.**

**Grauguss, Haberlandguss** etc.

