

Zeitschrift: Schweizerische Bauzeitung
Herausgeber: Verlags-AG der akademischen technischen Vereine
Band: 39/40 (1902)
Heft: 20

Werbung

Nutzungsbedingungen

Die ETH-Bibliothek ist die Anbieterin der digitalisierten Zeitschriften auf E-Periodica. Sie besitzt keine Urheberrechte an den Zeitschriften und ist nicht verantwortlich für deren Inhalte. Die Rechte liegen in der Regel bei den Herausgebern beziehungsweise den externen Rechteinhabern. Das Veröffentlichen von Bildern in Print- und Online-Publikationen sowie auf Social Media-Kanälen oder Webseiten ist nur mit vorheriger Genehmigung der Rechteinhaber erlaubt. [Mehr erfahren](#)

Conditions d'utilisation

L'ETH Library est le fournisseur des revues numérisées. Elle ne détient aucun droit d'auteur sur les revues et n'est pas responsable de leur contenu. En règle générale, les droits sont détenus par les éditeurs ou les détenteurs de droits externes. La reproduction d'images dans des publications imprimées ou en ligne ainsi que sur des canaux de médias sociaux ou des sites web n'est autorisée qu'avec l'accord préalable des détenteurs des droits. [En savoir plus](#)

Terms of use

The ETH Library is the provider of the digitised journals. It does not own any copyrights to the journals and is not responsible for their content. The rights usually lie with the publishers or the external rights holders. Publishing images in print and online publications, as well as on social media channels or websites, is only permitted with the prior consent of the rights holders. [Find out more](#)

Download PDF: 28.04.2026

ETH-Bibliothek Zürich, E-Periodica, <https://www.e-periodica.ch>

Frühjahr 1902.

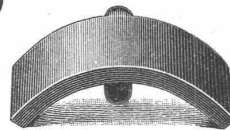
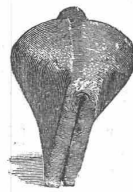
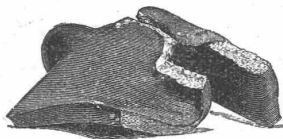
Permanente Ausstellungen

18 Göthestrasse — ZÜRICH I — Stadelhoferplatz 18

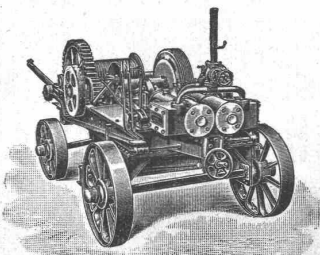
Allerneueste Einrichtungen

für moderne Bautennach englischem und amerikanischem System
aus dem ganzen Gebiet der Gesundheitstechnik.— **Eintritt frei.** —

Ausstellungsräume an Werktagen ununterbrochen geöffnet von morgens 9 Uhr bis abends 7 Uhr.

Oehler & Co., Aarau**Maschinenfabrik, Eisen- und Stahlgießereien**empfehlen als **Spezialitäten:****Stahlgeleise und Wagen** für Bauunternehmer und industrielle Etablissements.**Eiserne Schubkarren und Handfuhrgeräte, Perronwagen** aller Art.**Haberland-Eisen- und Stahlfaçonguss**Ersatz für
Schmiedeeisen.Ersatz für
Stahl.**Beton- und Mörtelmischmaschinen.** — **Kies- und Sandwaschmaschinen.****Baggermaschinen** für Nass- und Trockenbaggerung. **Baggerlöffel.****Bremsberganlagen, Luftseilbahnen** verschiedener Systeme.**Transmissionen.** — **Torfpresen.** — **Kollergänge und Rohrmühlen.**— **Granguss etc.** —**Tiefbohrwinden**

mit 2 Trommeln

für die mannigfaltigsten Anforderungen von Tiefbohrungen
geeignet,bauen als **Spezialität** und
liefern in kürzester Zeit**MENCK & HAMBROCK,**
Altona-Hamburg.

Die vorzüglichsten, sparsamsten

Gas-Kochapparate

und

— **Gas-Heizöfen** —

sind diejenigen der

Schweiz. Gasapparaten-



Fabrik Solothurn.

Vorrätig bei
Gaswerken und Gas-den meisten
Installations-Geschäften.

Telegraphenstangen und Leitungsmasten

für elektrische Anlagen aus vorzüglichen, schlanken Hölzern des Schwarzwaldes, sowie bayerischer und mittelhheinischer Gebirgsforsten, imprägniert (kyanisiert) nach den Bedingungen der deutschen Reichspostverwaltung.

Eisenbahnschwellen

jeder Holzart, beliebiger Dimensionen, imprägniert nach Staatsbahnvorschriften, auch unimprägniert. Grösste Leistungsfähigkeit. 9 Imprägnier- und Kyanisieranstalten. Günstigste Lage für Export nach allen Ländern.

Gebr. Himmelsbach, Freiburg i. Baden.

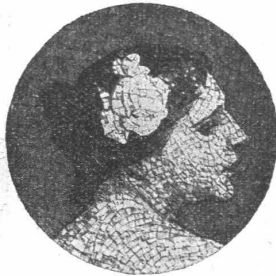
Aktiengesellschaft f. Asphaltierung u. Dachbedeckung, Hamburg

● **Siderosthen-Lubrose-Farbe** ●

Sicherster Anstrich gegen Rost, unempfindlich gegen atmosphärische und chemische Einflüsse, Säuren etc. etc. Keine Vorgrundierung mit Bleimennig erforderlich. Haltbarer Anstrich auf Cement und Beton behufs Wasserundurchlässigkeit. Lieferung in streichfertigem Zustande schwarz und farbig.

Verkauf und Lager für die deutsche Schweiz:

Jung & Baumann, Zürich.



Tiroler Glasmalerei & Mosaikanstalt.

(Neuhauser Dr. Jele & Comp.)

● **Innsbruck** ●

Wien, VI. Barnabiteng. 6. **New-York,** 53 Barclay-Street 53.

Serien von figuralen Fenstern,

Kunstobjekte I. Ranges, in mehr als 1200 Kirchen und Kathedralen aller Kontinente.

Gegründet 1861.

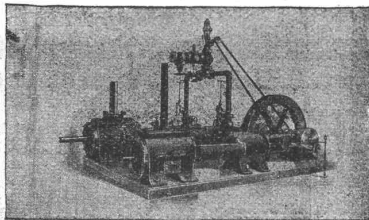
Mit ersten Preisen prämiert auf allen grossen Ausstellungen der Welt.

Mosaik

ist die einzige richtige Technik für Bilder, welche dem Wetter oder der Feuchtigkeit ausgesetzt sind.

Kostenüberschläge u. Skizzen bereitwilligst.

LUFT-Kompressoren. 12 Modelle, 300 Grössen, Katalog 34.



Gesteins-Bohrmaschinen. 35,500 in Gebrauch. Katalog 42.

Ingersoll-Sergeant Co. m. b. H., Berlin.

General-Vertreter (Schweiz)

Ed. Hanus, Genf, 11 Rue Petitot.

Der Gesamtauflage der heutigen Nummer liegt ein Prospekt betr.: „Hansa Linoleum“ von der Firma „Deutsche Linoleumwerke Hansa“ in Delmenhorst bei Bremen bei, worauf wir unsere werten Leser noch besonders aufmerksam machen.

Rollbahnschienen und Schwellen aus der Burbacherhütte

werden in verschiedenen Profilen nebst dem dazu gehörenden

Kleineisenzeug

geliefert von



Kägi & Co., Winterthur.

Geflechtfabrik, Drahtweberei

G. Bopp

Schaffhausen - Hallau.

Wurfgitter; Drahtgeflechte Siebe; Geländer.

Rabitzgewebe

für Verputzarbeiten.

Drahtgeflecht

für Monnier u. Hennebique-System.

Sandsiebe,

Wellengitter,

Maschinen-Schutzgitter.



Speziell für **Giessereien, Baugeschäfte und Fabriken.**

Gutehoffnungshütte

Aktienverein für Bergbau und Hüttenbetrieb in **Oberhausen (Rhld.)**

fertigt in ihren mit den neuesten und vollkommensten Einrichtungen ausgerüsteten Werkstätten als **Besonderheit**

Achsen und Radreifen aus bestem **Siemens-Martinstahl** für Lokomotiven, Tender und Wagen aller Art,

Radgerippe (Speichenräder)

aus bestem **Schweisseisen** für **Wagen aller Art**, fertige Radsätze für **Wagen aller Art**, sowohl für **Voll-**

als auch für **Neben- und Klein-Bahnen.**

Vertreter für die Schweiz: **Gebr. Stebler, Zürich.**

Trocken-Apparate Petry & Hecking, Dortmund.

für alle festen und flüssigen, breiigen oder körnigen Materialien und Rückstände.

Vertreter: **Alfred Joël, Zürich.**

Lincrusta-Walton



Patent-Relief-Tapeten

aus Linoleum ähnlicher Masse

mit massivem Relief, abwaschbar, unempfindlich gegen Nässe und Hitze. Eleganteste und dauerhafteste Wandbekleidung für Herrenzimmer, Speisesäle, Rauchzimmer etc. Besonders geeignet für Treppenhäuser und Badezimmer.

Bester Ersatz für Holztäfelung.

Zu beziehen von allen Prima Tapetenhandlungen.

Nähere Auskunft erteilt

die Fabrik Lincrusta-Walton & Co., Hannover.

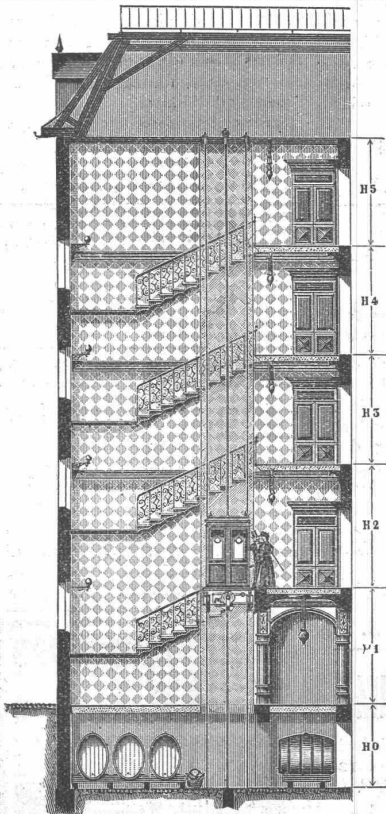
INTERNATIONALES
Patent-Bureau
J. Amund Ing. Werkmühleg Zürich
Prompt - Billig - Beste Referenzen

Bau-Terrain,

mit prachtvoller Aussicht auf den See und Gebirge, in nächster Nähe des Bahnhofes Thalweil, abzugeben.

Brieffach No. 10 835 Winterthur.

WALTHER Industrie-Agentur
vorm. J. WALTHER & CO. ZÜRICH liefern
Armaturen, Pumpen,
Schienen, Rohrmaste, Drahtseile.



C. Wüst & Comp., Seebach - Zürich

bauen als
Spezialität:

Elektrische

Waren-

und

**Personen-
Aufzüge**

automobil und mit
stationärer Winde

nach eigenem,

patentiertem System.

Billigste Anschaffungs-
und Betriebskosten.

Absolut ruhiger Gang.

Präzise Steuerung.

Vorzügliche Fangvorrichtung.

Projekte und Kostenvoranschläge gratis.

Felten & Guilleaume Carlswerk

Aktien-Gesellschaft, Mülheim am Rhein,

fabrizieren:

Eisen- und Stahldraht,

Kupfer- und Bronzedraht

für

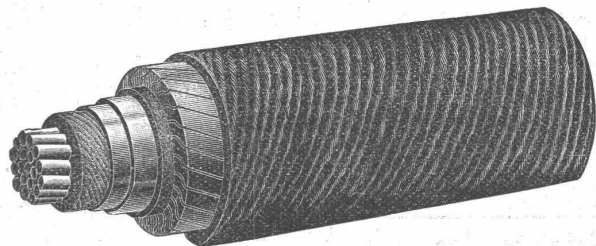
Elektrische Leitungen

und die verschiedensten sonstigen Zwecke.

Leitungsdrähte

nach der verschiedensten Art isoliert, umspinnen, bewickelt und umflochten.

Bleikabel für elektrische Beleuchtung.



Speise- und Rückleitungskabel,
Trolleydraht, Spanndraht- und Schienen-Kontaktstücke
aus Kupfer für elektrische Bahnen.

Telegraphenkabel und Telephonkabel
nach den bewährtesten Konstruktionen.

Drahtseile für alle Zwecke.

Vertreter für die Schweiz: **Kägi & Co., Winterthur.**

Paul Stotz

Kunstgewerbliche Werkstätte
G. m. b. H.

Stuttgart.

Anfertigung von feinen Metallarbeiten
jeder Art aus allen Materialien in Guss-,
Treib- und Schmiedetechnik:

Beleuchtungskörper,

Grabverzierungen,

Kamingitter,

Treppengeländer,

Wasserspeier,

Gartenthore,

Guss für technische Zwecke in jeder

Legierung,

Erguss mittelst Sandformerei und Wachs-

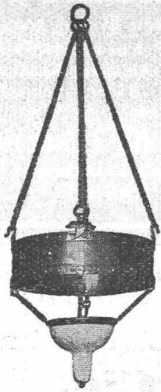
ausschmelzverfahren,

Geschmiedete Bronze.

Ausführung nach gegebenen und eigenen

Entwürfen.

Goldene Medaille Paris 1900.



Rudolf Mosse, Zürich.

Alleinige Inseratenannahme der Schweiz. Bauzeitung.

FRITZ WUNDERLI

vormals **Kündig Wunderli & Cie.**
Specialfabrik für Ventilatoren

Uster

baut

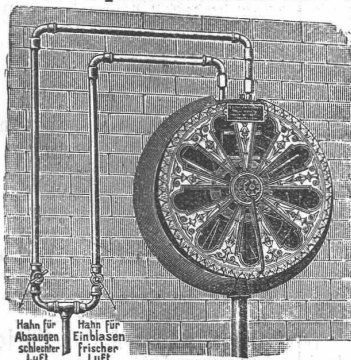
Ventilatoren

für

Privatwohnungen, Restaurants,
Hotels, Schulhäuser, Spitäler,
Keller, Küchen, Stallungen etc.

Solide Konstruktion.

Geräuschloser Gang.



Junger Bautechniker,

mit Kenntnis der Bureauarbeiten u. Erfahrung in der Bauführung, **sucht Stellung** auf ein Architekturbureau. Gefl. Offerten sub Z G 3407 an die Annoncen-Expedition **Rudolf Mosse, Zürich.**

Maschinen-Techniker,

tüchtiger Konstrukteur mit Erfahrungen im Mühlen- und allgemeinen Maschinenbau, **sucht dauernde angenehme Stellung** im Bureau oder Betrieb.

Gefl. Offerten beliebe man unter Chiffre Z S 3393 an **Rudolf Mosse, Zürich,** einzusenden.

Tüchtiger verheirateter

Bautechniker,

mit 9 Jahren Praxis auf Bureau und Platz, **sucht baldigst seine Stelle** zu ändern. Beste Zeugnisse und Referenzen zu Diensten.

Gefl. Offerten unter A R 30 an **Rudolf Mosse, Basel** erb.

Zu verkaufen:

- 1 **Repetitionstheodolit**, Kun & Cie., 5'' neue Teilung,
 - 1 **Planimeter**, Neusilber, Kun & Cie., 32 a, b, c **Metallschablonen f. Planschrift.**
 - 1 **Stangenzirkel**, Neusilber in Etui. Alles in sehr gutem Zustande und preiswürdig.
- R. Islin, Konk.-Geom. **Schaffhausen.**

Diplomierte Ingenieure und Bauführer

theoretisch und praktisch gebildet im Eisenbahnbau, werden von der Compagnie des Ober-Congo **gesucht.** Eingaben haben in französischer Sprache zu geschehen; nur Referenten im Alter von **21 bis 35 Jahren** werden berücksichtigt. Für nähere Auskunft wende man sich an Herrn **Konsul Boillot-Robert** in Neuenburg.

Lizenz-Angebot.

Die Inhaber des schweizerischen Patentes No. 19354, betreffend ein Rad mit Pressluftschlauch, wünschen Lizenzen abzugeben, event. das Patent zu verkaufen. Anfragen vermitteln **E. Blum & Co.,** Ing.- und Patentanwälte, in Zürich.

Tüchtiger

Bauführer,

guter Zeichner, praktisch und theoretisch gebildet, **sucht Stelle.** Gefl. Offerten sub Z U 3620 an **Rudolf Mosse, Zürich.**

Un

jeune ingénieur

cherche place dans entreprise de chemin-de-fer. Préférences modestes. S'adresser sous chiffre Z E 3580 à **Rodolphe Mosse, Zurich.**

J. WALTHER Industrie-Agentur
vorm. J. WALTHER & Co. ZÜRICH liefern

Armaturen, Pumpen, Schienen, Rohrmaste, Drahtseile.

Architekt,

geprüft. Baugewerksmeister, 30 Jahre alt, mit bester Vorbildung und langjähriger Praxis, durchaus **perfect im Detail, Anschlag, Abrechnung und Bauführung,** mit spezieller Erfahrung in industriellen Bauten, **sucht, gestützt auf beste Zeugnisse, dauernde, selbständige Stellung.**

Gefl. Offerten erbeten unter Z O 3514 an **Rudolf Mosse, Zürich.**

Diplomierter

Ingenieur

vom eidg. Polytechnikum **sucht Anwartsstelle.**

Offerten an **Hrn. B. Tener, Ing., Zürich,** Zähringerstrasse 11, erbeten.

Un

ingénieur - électricien

diplômé, ayant 2 ans de pratique d'ateliers et 2 ans de pratique dans les projets et devis, cherche place dans un bureau technique ou dans l'exploitation. S'adresser sous chiffre Z C 3578 à

Rodolphe Mosse, Zurich.

Dipl. Ingenieur,

m. mehrjährig. Praxis im Wasserbau, spez. Wasserkraftanlagen, Fundationen jeder Art, Wasserversorgungen, Strassen- und Brückenbau **sucht selbständige Stellung** bei der Projektierung oder Ausführung solcher Bauten.

Gefl. Offert. unt. Chiffre Z N 3563 an **Rudolf Mosse, Zürich.**

Zu verkaufen:

an Ingenieure od. Geometer, wegen Nichtgebrauch ein fast neuer, gut-erhaltener

Messtisch - Aufsatz,

mit Stativ u. Zubehör. Sich zu wenden unter Chiffre Z R 3517 an

Rudolf Mosse, Zürich.

Französischer Kochherd,

lang, freistehend, Wasserschiff, 2 Bratofen, für Restaurant oder Pension gut passend, wird infolge baulicher Veränderungen **sehr billig verkauft.** Offerten unter Chiffre Z X 3523 an die Annoncen-Expedition **Rudolf Mosse, Zürich.**

Bauführer gesucht

zur Leitung mehrerer Bauten in einem grösseren Fabriketablisement der Schweiz. Eintritt sofort. Anmeldungen schriftlich unter Z G 3557 an die Annoncen-Expedition **Rudolf Mosse, Zürich.**



Eisen-Konstruktionen. Veranden, Vordächer. Eisenteile zu Glasbanten, Wellblech-Konstruktionen

Träger- und Bedachungswellblech, Rolläden.

Suter-Strehler & Co., Zürich. Konstruktionswerkstätte u. Wellblech-Walzwerk.

J. WALTHER Industrie-Agentur
vorm. J. WALTHER & Co. ZÜRICH liefern

Armaturen, Pumpen, Schienen, Rohrmaste, Drahtseile.

Techniker,

verheiratet, 30 J. alt, mit reichen Sprachkenntnissen, (7 Sprachen!), **sucht geeignete Anstellung** als **Werkführer** oder **Betriebsleiter** bei grösserem Bau oder in grösserem Fabrikbetrieb. Vorzüglichste Referenzen und Empfehlungen stehen zur Seite.

Gefl. Offert. sub Chiffre Z B 3552 an **Rudolf Mosse, Zürich.**

Maschineningenieur.

Schweizer, im reiferen Alter, **sucht Stellung.** Vorgezogen würde die Beaufsichtigung etc. der Maschinen und Bauten, Stütze des Leiters eines gewerblichen Etablissements. Auf Wunsch ca. Fr. 20000 Einlage oder Kaution.

Gefl. Offerten sub Z W 3547 an die Annoncen-Expedition **Rudolf Mosse, Zürich.**

Gesucht

ein technisch gebildeter, sprachgewandter

Korrespondent

für eine grosse Maschinenfabrik der Ostschweiz. Unerlässliche Bedingungen: Geschäftsgewandtheit, läng. Praxis als technischer Korrespondent und vollständige Beherrschung der deutschen und französischen Sprache, eventuell noch einer dritten (englischen, italienischen oder spanischen) Sprache, in Wort und Schrift. Anmeldungen ohne vorzügliche Befähigungsausweise unnütz.

Offerten zu richten unt. Z Z 3625 an die Annoncen-Expedition **Rudolf Mosse, Zürich.**

Lokomobilen „Lanz“

neu oder gebraucht, letztere jedoch vorzüglich erhalten, von 8, 10, 12, 14, 18, 21, 25, 30 und 50 HP.

Motoren fix u. fahrbar mit Dynamos.

Centrifugalpumpen

inkl. Rohrleitung von 105, 120, 150 und 180 mm. Lichtweite sowie

Baulokomotiven

von 20 30 40 65 HP.
600 750 1000 mm. Spurw.
meistens sofort lieferbar, kauf- und miethweise.

Fritz Marti, Winterthur.

Ingenieur,

für Grundbau, Wasserbau, Flusskorrekturen und dergl. **sucht** noch Nebenarbeit; erteilt event. auch **Unterricht** in obigen Fächern. Gefl. Offerten erb. sub Z M 3487 an **Rudolf Mosse, Zürich.**

Für Ingenieure und Geometer.

Infolge Todesfall billig zu verkaufen:

Ein **Repetitionstheodolit.**
Ein **Messtisch mit Aufsatz.**

Auskunft erteilt **E. Vogt,** Wachsbleiche Nr. 6, Rorschach.

Junger dipl. ganz tüchtiger

Bautechniker,

mit mehrj. Praxis, militärfrei, zwei Bauschulen (ein schweiz. Technikum) bestens absolviert, **sucht mit bescheid. Anfangsgehalt dauernde Stelle** auf Bureau oder Platz.

Prima Zeugnisse und Zeichn. zu Diensten.

Offerten erbeten unter Z B 3627 an **Rudolf Mosse, Zürich.**

Tüchtiger Bautechniker,

mit langjähriger Praxis auf Bureau und Platz, **sucht Stelle.**

Gefl. Offerten unter Z P 3640 an **Rudolf Mosse, Zürich.**

Zu kaufen gesucht:

Eine gut erhaltene, leistungsfähige

Baggermaschine.

Gefl. Offerten mit Beschreibung, Alters- und Preisangabe der Maschine unter Chiffre Z A 3401 durch die Annoncen-Expedition

Rudolf Mosse, Zürich.

Bessemer-Farbe
(Marke Ambos)
rost- und wettersichere Eisenanstrich.
Porzellan-Emailfarbe (Pef)
Marken **IF** und **Acc**
vorzüglich bewährt für elektrische Anlagen, Krankenhäuser, Bäder, Schlachthäuser etc.
Rosenzweig & Baumann,
Königliche Hoflieferanten,
KASSEL.

Amateur-Photographen!

Verarbeiten Sie ausschliesslich Chemikalien von

Dr. Buss & Cie.

Rüschlikon.

Zürich.

Für **Techn. Vorarbeiten im Bahn- und Strassenbau** empfiehlt sich

B. Emch, Ingenieurbureau, Bern.