

Zeitschrift: Schweizerische Bauzeitung
Herausgeber: Verlags-AG der akademischen technischen Vereine
Band: 39/40 (1902)
Heft: 19

Werbung

Nutzungsbedingungen

Die ETH-Bibliothek ist die Anbieterin der digitalisierten Zeitschriften auf E-Periodica. Sie besitzt keine Urheberrechte an den Zeitschriften und ist nicht verantwortlich für deren Inhalte. Die Rechte liegen in der Regel bei den Herausgebern beziehungsweise den externen Rechteinhabern. Das Veröffentlichen von Bildern in Print- und Online-Publikationen sowie auf Social Media-Kanälen oder Webseiten ist nur mit vorheriger Genehmigung der Rechteinhaber erlaubt. [Mehr erfahren](#)

Conditions d'utilisation

L'ETH Library est le fournisseur des revues numérisées. Elle ne détient aucun droit d'auteur sur les revues et n'est pas responsable de leur contenu. En règle générale, les droits sont détenus par les éditeurs ou les détenteurs de droits externes. La reproduction d'images dans des publications imprimées ou en ligne ainsi que sur des canaux de médias sociaux ou des sites web n'est autorisée qu'avec l'accord préalable des détenteurs des droits. [En savoir plus](#)

Terms of use

The ETH Library is the provider of the digitised journals. It does not own any copyrights to the journals and is not responsible for their content. The rights usually lie with the publishers or the external rights holders. Publishing images in print and online publications, as well as on social media channels or websites, is only permitted with the prior consent of the rights holders. [Find out more](#)

Download PDF: 23.02.2026

ETH-Bibliothek Zürich, E-Periodica, <https://www.e-periodica.ch>

Schweizerische Bauzeitung

Wochenschrift

für Bau-, Verkehrs- und Maschinentechnik

Herausgegeben

von

A. WALDNER

Dianastrasse Nr. 5, Zürich II.

Verlag des Herausgebers. — Kommissionsverlag: Ed. Rascher, Meyer & Zeller's Nachfolger in Zürich, Rathausquai 20.

Organ

des Schweizer. Ingenieur- und Architekten-Vereins und der Gesellschaft ehemaliger Studierender des eidg. Polytechnikums in Zürich.

Abonnementspreis:
Ausland... Fr. 25 per Jahr
Inland... „ 20 „

Für Vereinsmitglieder:
Ausland... Fr. 18 per Jahr
Inland... „ 16 „
sofern beim Herausgeber
abonniert wird.

Abonnements
nehmen entgegen: Heraus-
geber, Kommissionsverleger
und alle Buchhandlungen
und Postämter.

Insertionspreis:
Pro viergespaltene Petitzeile
oder deren Raum 30 Cts.
Haupttitelzeile: 50 Cts.

Insertate
nimmt allein entgegen:
Die Annoncen-Expedition
von
RUDOLF MOSSE
in Zürich, Berlin, Breslau,
Dresden, Frankfurt a. M.,
Hamburg, Köln, Leipzig,
Magdeburg, München,
Nürnberg, Stuttgart, Wien,
Prag, London.

Bd XXXIX.

ZÜRICH, den 10. Mai 1902.

Nº 19.

Konkurrenz-Ausschreibung.

Die Einwohnergemeinde Cham eröffnet für den Bau eines Feuerwehrequisiten-Gebäudes über nachstehend verzeichnete Arbeiten freie Konkurrenz:

1. Erd- und Maurer-Arbeiten.
2. Steinhauer-Arbeiten in Granit.
3. Steinhauer-Arbeiten in Sandstein.
4. Erstellung einer Decke von ca. 180 m² Flächeninhalt in armiertem Beton.
5. Zimmer-Arbeiten.
6. Dachdecker-Arbeiten.
7. Spengler-Arbeiten.

Pläne, Baubeschrieb und Vorausmass liegen vom 5. Mai an auf der Einwohnerratskanzlei Cham zur Einsicht auf.

Offerten sind verschlossen und mit der Aufschrift «Neubaute für die Gemeinde Cham» versehen, bis zum 20. Mai 1902 abends dem Einwohnerratspräsidenten, Herrn H. Baumgartner in Cham, einzureichen.

Cham, den 1. Mai 1902.

Der Einwohnerrat Cham.

Socius für Civil-Ingenieure, Bauunter.

Geschäftsgewandter Bauingenieur, 31 Jahre, Süddeutscher, verheiratet, ruhiger, verträglicher Charakter, wünscht mit ca. 20 Mille Fr. in ein Civil-Ingenieur-Bureau oder ähnlichen Betrieb einzutreten. Derselbe ist mit Projektierung und Ausführung von Wasserbauten aller Art, Eisenbahn- und Strassenbauten wohl vertraut, hat grosse Bauten selbständig geleitet und besitzt auch gute kaufmännische Kenntnisse. Spricht deutsch, französisch und englisch.

Chefs, denen mehr an einem fleissigen, ehrlichen und gewissenhaften Socius, als an einer grossen Kapitaleinlage gelegen ist, werden gebeten, ihre Adressen unter Z E 3330 an **Rudolf Mosse, Zürich**, einzureichen.

Einzig echte Mettlacher Steinzeug-Bodenplatten, glasierte Wandplatten, Stallklinker und Röhren,

wetterbeständige Bauterracotta (matt und in Majolica),
Figuren und Vasen zu Bauzwecken und für Gärten von
Villeroy & Boch in Mettlach und Merzig.

Verblendsteine

in 7 verschiedenen Farben, glasiert und unglasiert, von
Ph. Holzmann & Cie. in Frankfurt a. M.
sog. Saargemünder Thonplatten, stahlhart gebrannt
von A. Brach in Kleinblittersdorf.

Prima Schlackenwolle

Ladenständer. — Decor. Bauguss von C. Flink, Mannheim.

Vertreter: **Eugen Jeuch in Basel.**

Naturmuster und Preiscurant zu Diensten.

Steinbruch-Gesellschaft Ostermündingen

bei Bern.

Blauer und gelber Sandstein. Lieferung als Rohmaterial
aufs Mass in jeder Grösse oder behauen nach Plänen und Zeichnungen.
Fluatlieferung zur Erhärtung des Materials.

Ausschreibung von Bauarbeiten.

Die Erd-, Fels-, Maurer- und Steinhauerarbeiten für diverse im **Fort Bözberg bei Andermatt** und in der Umgebung des Fort zu erstellende Bauten, nämlich: unterirdisch auszusprengende und zu mauernde Magazine und Gänge, Panzerturm und Batterienbauten, ferner für ein Beamtenwohnhaus, werden hiemit zur Konkurrenz ausgeschrieben. (Voranschlag ca. 70 000 Fr.)

Pläne, Bedingungen und Angebotformulare sind vom **14. Mai an** bei der unterzeichneten Verwaltung, Bundeshaus Ostbau, Zimmer 158, oder aber im eidg. Baubureau in Andermatt, für schweizerische Bauunternehmer aufgelegt.

Uebernahtsofferten sind verschlossen unter der Aufschrift: „**Angebot für Bözberg**“ bis und mit dem 26. Mai nächstthin franko einzusenden an die

Abteilung für Befestigungsbauten des eidg. Genieubureau.

Bern, den 8. Mai 1902.

Gesucht:

Zum baldigen Eintritt ein gewandter, im Eisenbahnbau (Oberbauabsteckung, Aufnahme von Querprofilen, Massenberechnungen u. s. w.) erfahrener

Geometer.

Anmeldungen mit Zeugnisabschriften und Angabe der Gehaltsansprüche befördert unter Chiffre Z Y 3424 die Annoncen-Expedition
Rudolf Mosse, Zürich.

Maschinenfabrik.

Technisches Geschäft mit erprobter Spezialität von bedeutender internationaler Wichtigkeit auf dem Gebiete der keramischen Industrie sucht Verbindung mit einer leistungsfähigen Maschinen-Fabrik behufs event. Vereinigung. Es müssen von derselben 50—100,000 Fr. in bar zur Verfügung gestellt werden können für die Fortführung und Erweiterung des Unternehmens. Die in Frage kommenden Maschinen und Apparate gehören grösstenteils ins Gebiet des allgemeinen Maschinen- und des Kesselbaues.

Geff. Offerten sub Z A 3326 an die Annoncen-Expedition

Rudolf Mosse, Zürich.

Ingenieur.

Gesucht ein tüchtiger im Bahn-, Wasser- und Brücken-Bau erfahrener Ingenieur. Eintritt 1. Juni, event. 1. Juli. Gehaltsansprüche, Zeugnisse oder Referenzen erwünscht.

Offerten unter Initialen Za G 699 an

Rudolf Mosse, St. Gallen.

Offene Stelle.

Die **Bezirksingenieurstelle** des II. Strassenbezirks des Kantons Graubünden mit Sitz in **Splügen** ist infolge Resignation des derzeitigen Inhabers frei geworden und wird hiermit zur Konkurrenz ausgeschrieben.

Nähere Auskunft über Gehalt und Pflichten erteilt das kantonale Bauamt. Dienstantritt auf **1. August 1902.**

Anmeldungen mit Fähigkeitsausweisen sind bis Ende Mai nächst- hin an das gefertigte Departement zu richten.

Chur, 6. Mai 1902.

Bau- und Forstdepartement:
Brügger.

Stelle - Ausschreibung.

Infolge Rücktritts des bisherigen Inhabers ist die Stelle des

Chef-Monteurs,

beim **Elektrizitätswerk der Stadt Chur** neu zu besetzen.

Bewerber haben ihre Anmeldungen schriftlich unter Beilage von Zeugnissen **bis zum 15. ds.** unterfertiger Amtsstelle einzureichen, wo auch Auskunft über Gehalt und Pflichtenkreis erteilt wird.

Chur, 2. Mai 1902.

Lichtwerke und Wasserversorgung der Stadt Chur.

== Gesucht. ==

Energischer, gebildeter **Techniker** als Werkstätten-Ingenieur in eine renommierte Waggonfabrik. — Derselbe soll mit Konstruktion und Bau der verschiedenartigsten Eisenbahn- und Tram-Wagen-Typen vollständig vertraut sein und schon ähnliche Stellung bekleidet haben. Kenntnisse der französischen Sprache sehr erwünscht. — Bei guten Leistungen Aussicht auf rasches Avancement und gesicherte Lebensstellung. — Bewerber belieben ihre Anmeldungen mit Zeugnissen, unter Angabe von Bildungsgang, Alter, bisheriger Thätigkeit, Gehaltsansprüchen und Termin des frühesten Eintrittes etc. sub Chiffre Z B 1738 an **Rudolf Mosse** in **Basel** einzureichen.

Metallgewebe und Geflechte



schwarz und galvanisiert.

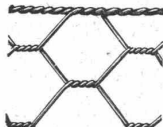
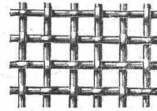
Siebwaren jeder Art

Grosser Vorrat in galv. **Geflechten** von verschiedenen Maschenweiten und Breiten für Einfriedigungen u. Umgitterungen jeder Art.

Stachelzaundraht.

Artikel für Giessereien, Baugeschäfte, Apotheken, Hôtels und Conditoreien.

— Billigste Preise. —



Kataloge und Preisverzeichnisse stehen auf Verlangen zu Diensten.

Metallgewebe-Manufaktur

Suter-Strehler & Co Zürich.

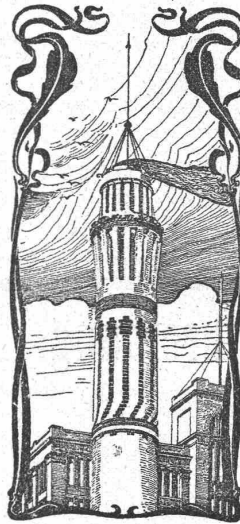
PANZERKASSEN, GELDSCHRÄNKE

Emil Schwyzer & Co Zürich

Alle **Zink-Ornamente** Dachfenster, Dachaufsätze etc. nach Album oder nach Skizzen.

Metalldruckerei, Stanzerie, Giesserei, Bauspenglerei.
Beste, ausgezeichnete Einrichtungen. — Solide Bedienung.

J. Traber's Ww., Chur.



J. Walser & Cie.

Winterthur.

Hoch- Tief- und Wasserbau.

Spezial-Geschäft für

**Hochkamine,
Kesseleinmauerungen.**

Maschinen-Fundamente.

Ofenbauten

für alle industriellen Zwecke.

Ziegelei-Anlagen.

Cementröhren-Formen

H. Kieser, Zürich.

Diplom der schweiz. Landesaussstellung Zürich 1883.
Diplom I. Kl. der kantonalen Gewerbeausstellung Zürich 1894.
Silberne Medaille der schweiz. Landesaussstellung Genf 1896.

Centralheizungs-Fabrik Bern A.-G.

vormals **J. Rued**

empfehl:

Centralheizungen aller Systeme

in bewährtesten Ausführungen,

Warmwasser-, Niederdruck- und Hochdruck-Dampfheizungen,
Etagenheizungen, Luftheizungen.

Komplette Dampfkochküchen

für Spitäler und andere Anstalten.

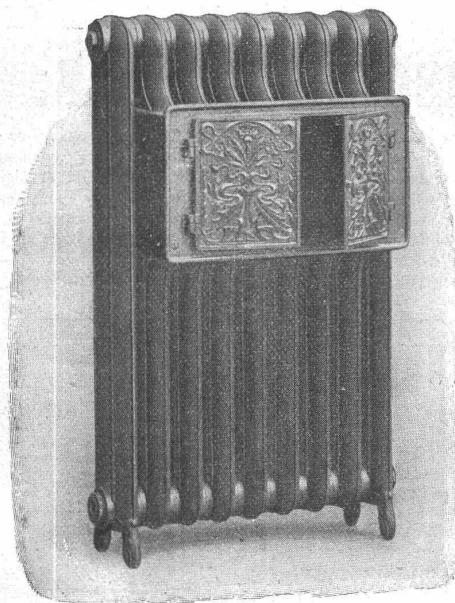
Komplette Dampfkessel-Anlagen.

Apparate für Desinfektion und Sterilisation.

**Wasch- und Badeeinrichtungen
Tröcknereien.**

Eisen- und Metall-Giesserei. ★ ★ Kessel- und Kupferschmiede.

Fabrik: Station Ostermündingen, Depot: Bern, Bundesgasse 14.



A. Werner-Graf in Winterthur

vormals Huldreich Graf

Erste schweiz. Mosaikplatten-Fabrik

empfiehlt seine bewährten

Mosaikplatten

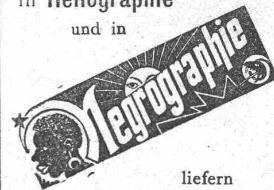
von einfachen bis zu den reichsten Dessins, mit glatter und geriefter Oberfläche, für Bodenbeläge und Wandverkleidungen. Ferner Trottoirplatten für Trottoirs, Durchfahrten etc.

Dessin-Album und Preisliste zu Diensten.

Heliographie- & Paus-Papiere

Lichtpausen

in Heliographie und in



liefern

Hatt & Cie., Zürich,

Untere Mühlesteg 2. Telefon 4116.

J. WALTHER Industrie-Agentur
vorm. J. WALTHER & CO. ZÜRICH liefern

Armaturen, Pumpen, Schienen, Rohrmaste, Drahtseile.

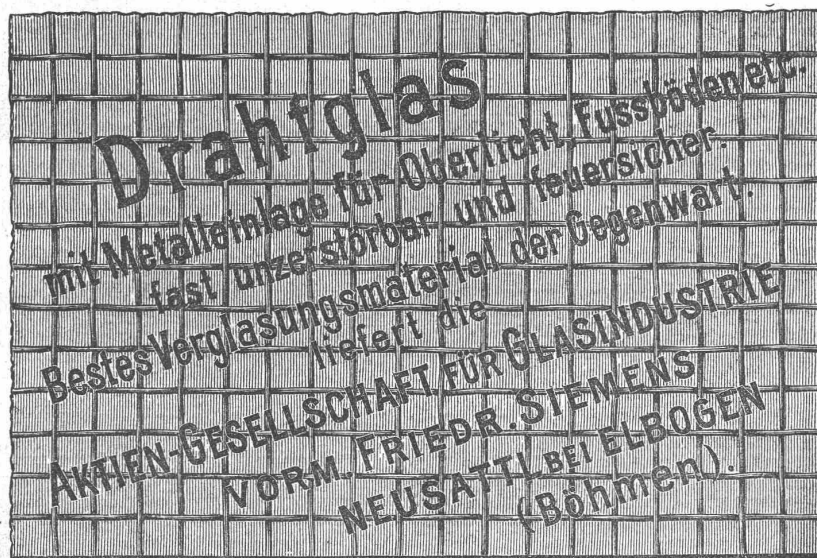
Jordan & Cie., Zürich

60 mittlere Bahnhofstr.
Neben Franz Karl Webers
Spielwarengeschäft.



Aitrenommiert. Spezialgeschäft
für echte wasserdichte
Loden.

Engl. Cheviots meterweise.
Sport-Anzüge, Joppen,
Mäntel, Pelerinen mit
Kaputze, Gamaschen,
Hüte, Damen-Kostüme.
Telegr.-Adr.: Lodenjordan Zürich.



Vertreter für die Schweiz:

Weisser & Nick, Zürich.

Siemens & Halske A.-G.

BERLIN

Aelteste Fabrik in Deutschland für Rotations-

WASSERMESSER

mit rotierendem oder feststehendem Zifferblatt

auch mit patentierter Frostschutzeinrichtung für kommunale Wasserleitungen und industrielle Zwecke,
u. A.: Kesselspeisewassermesser, auch mit elektrischer Fernregistrier-Vorrichtung.

Elektrische Wasserstands-Fernmelde- und Registrier-Apparate.

Ueber 425 000 Siemens-Messer im Betriebe.

Vertretung für die Schweiz,

verbunden mit Reparaturwerkstatt und Prüfungsstation:

Gasmessfabrik Luzern, Elster & Cie.

Präzisions
Reisszeuge.
Rundsystem.
Patent. Ellipsographen,
Schräglinienapparate etc.
Clemens Riefler,
Fabrik math. Instrumente.
Nesselwang u. München
(Bayern).
Gegründet 1841.
Paris 1900 Grand Prix
Illustrierte Preislisten gratis.

INTERNATIONALES
Patent-Bureau
J. Aumund Ing. Werdmühlg Zürich
Prompt - Billig - Beste Referenzen

HAUSSCHWAMM UND JEDE
PILZBILDUNG
WIRD ZERSTÖRT UND VERHINDERT DURCH
MIKROSOL
IN DER PRAXIS
VORTREFFLICH
BEWÄHRT
BEGUTACHTET
VON DER
CENTRALBLATT
DER
BAUVERWALTUNG
(HERAUSGEGEBEN IM
MINISTERIUM DER
ÖFFENTL. ARBEITEN.
BERLIN IN N° 59 VON 1901.)
ALLEINIGE HERSTELLER:
ROSENZWEIG & BAUMANN,
FARBENFABRIKEN KASSEL
HOF- u. MAJ- u. KAISERS- u. KÖNIGS-



C.F. Ulrich, Niederdorfstrasse 20, Zürich

Specialgeschäft für Baubeschläge.

Depot der echten Bommer'schen Windfangthür-Bänder mit Spiralfeder; unerreicht in Bezug auf Federkraft, Dauerhaftigkeit und elegantes Aeussere.

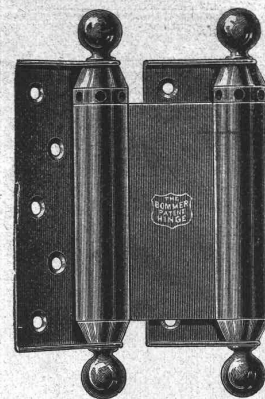
Vollständiges Lager in allen Schlossarten, Fensterverschlüssen und Thürbändern.

Grösste und feinste Auswahl in Bronze-Beschlägen.

— Stilgerechte Modelle, hochmoderne Genres in nur 1a Ausführung. —

Permanente Ausstellung von Baubeschlägen: 20 Niederdorfstrasse, I. Etage.

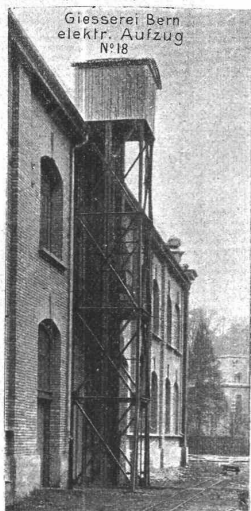
Illustrierte Preislisten und Mustersendungen stets zu Diensten.



Gesellschaft der

Ludwig von Roll'schen Eisenwerke

Filiale: **Giesserei Bern** liefert:



Giesserei Bern
elektr. Aufzug
N° 18

Hebezeuge jeder Art

als: **Laufkrane**, und feste od. fahrbare **Drehkrane** für Hand- und speciell **elektrischen** Betrieb; **Aufzüge** für hydraulischen, **elektrischen**, und Transmissionsbetrieb.

Eisenbahnmaterial

als: **Drehscheiben** und **Schiebebahnen** für Wagen und Lokomotiven; Hand-, **Dampf**, und **elektrischer** Betrieb. **Weichen** für Haupt- u. Nebenbahnen, für Vignol- und Rillen-Schienen. **Barrieren** mit und ohne Verriegelung und Vorläuten.

Zahnstangenoberbau; komplette **Seilbahnen** für Güter- und Personentransport. (Eigene patentierte Systeme.) Seit 1898 15 Touristen-Seilbahnen geliefert.

Schleusenanlagen

für Hand- und elektrischen Antrieb.

Hydraulische, automatische **Cementsteinpressen**.

== Angaben über zahlreiche Ausführungen, Referenzen, Projekte und Kostenvoranschläge stehen zu Diensten. ==

Fabrique de Machines de Fribourg

Fondé en 1859

Société Anonyme

Outils à neuf en 1901

TURBINES à haute pression

Dernière constructions.



TURBINES FRANCIS

perfectionnées.

RÉGULATEURS DE PRÉCISION

Transmissions syst. Seilers.

Paliers graisseurs.

PONTS MÉTALLIQUES et CONSTRUCTIONS EN FER

Conduites

Réservoirs.



Plans et

Devis

sur demande.

Restaurant — **Börse** — Grillroom

vis-à-vis der Börse — Zürich — Börsenstrasse.

Jeden Freitag: Börsen-Lunch à Fr. 3.

Offene Weine. Pilsner- u. Münchner-Bier vom Fass

Zu verkaufen

in einer kleinen industriellen Ortschaft der Ostschweiz, 5 Minuten vom Bahnhof entfernt

Eine kleinere Parquetterie- und Möbelfabrik

mit **Sägewerk**, modernen, gut erhaltenen **Maschinen**, **Trockenkammern**; **Dampf** und **Wasserkraft**. Das ganze Gebäude ist sehr solide gebaut, enthält eine Wohnung für Eigentümer oder Aufseher; daneben ein Haus, frisch repariert, mit Magazin für fertige und halbfertige Möbel und Wohnung.

Verkaufsbedingungen sehr vorteilhaft, die ganze Anlage eignet sich **vorzüglich für eine junge, tüchtige Kraft**; könnte auch für andere Industrie eingerichtet werden. Offerten sub Chiffre Z K 685 an die Annoncen-Expedition **Rudolf Mosse, Zürich**.



Speziell

für

Giessereien,

Baugeschäfte

und

Fabriken.

Geflechtfabrik, Drahtweberei

G. Bopp

Schaffhausen - Hallau.

Wurfgitter; Drahtgeflechte

Siebe; Geländer.

Rabitzgewebe

für Verputzarbeiten.

Drahtgeflecht

für Monnier u. Hennebique-System.

Sandsiebe,

Wellengitter,

Maschinen-Schutzgitter.

== Siegwart-Balkenfabrik A.-G., Luzern ==

empfehlen ihre

Cement-Hohlbalcken, + Pat. Nr. 19425,

mit armierten Seitenwandungen für beliebige Spannungen.

Die **fertig** erstellten **Balken** werden im Bau frei ohne Verschalung auf die Tragmauern aneinander gelegt und die Fugen nachträglich vergossen.

Einfachster Einbau.
Feuersicher.

Grosse Tragfähigkeit.
Schalldicht.

Vertreter für die Ostschweiz: Zürich, Basel, Solothurn und Bern:
Herr Franz Visintini, Architekt, Zürich.

Dr. Münch & Röhrs, BERLIN N.W. 21.



Mauerfarben

Verbesserte Oelfarben
Wirksamster Schutz für
Eisen u. Wellblech
gegen **Rost**.

für Holz- und Mauerwerk,
gegen chemische,
atmosphärische und mechanische Einwirkungen.

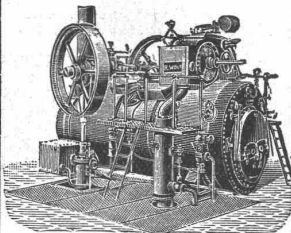
Dr. Münch's Lack-Dauerfarben

sehr harter, eleganter **Emaille-Anstrich**.
Widerstandsfähig gegen Desinfektionswaschungen, Salzlösungen etc.
für Krankenhäuser, Schulen, Badeanstalten, Accumulatoren-Räume etc.
Vertreter für die Schweiz: **C.A. Ulrich & Co., Techn. Bureau, Zürich.**

J. Rukstuhl, Basel

Specialität Warmwasser- und Niederdruck-Dampf-Heizungen.

Paris 1900: Grand Prix.

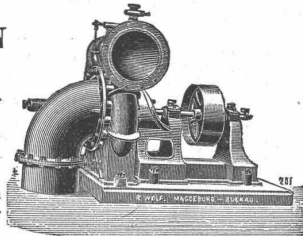
R. WOLF, Magdeburg-Buckau.

Brennmateriale ersparende
LOCOMOBILEN
mit ausziehbarem Röhrenkessel,
von 4—300 Pferdekraft,
vorteilhafteste und zuverlässigste Be-
triebsmaschinen für elektr. Centralen
Ziegeleien, Förderanlagen, Cement-
Fabriken, Pumpenbetriebe.

Centrifugalpumpen
für Locomobilbetrieb u. zur direkten
Kuppelung mit Elektromotoren für
Förderhöhen bis zu 150 Meter.

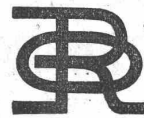
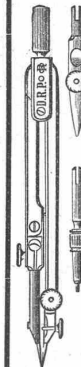
Bestes und billigstes Pumpensystem für Be- und Entwässerungs-Anlagen, Kanalisationen, Wasserwerke.

Vertreter: Herman Wenzel, Ing., Zürich V, Feldeggstr. 16.



J. WALTHER Industrie-Agentur
Vorm. J. WALTHER & Co. ZÜRICH liefern

Armaturen, Pumpen,
Schienen, Rohrmaste, Drahtseile.



Fabrik-Zeichen
gesetzl. geschützt.

Präzisions- und Schul-
Reisszeuge.

E. O. Richter & Co.,
Chemnitz.

Euböolith-Fussböden

fugenfrei, feuersicher, fusswarm, hygienisch, geräuschlos im Begehen
für Fabriken, Schulen, Spitäler,
Hotels, Restaurants, Verkaufslokale, Bureaux, Korridors etc.

Emil Séquin, Rütli (Zürich),
Fabrikant.

Felix Beran, Zürich,
Vertreter.

Formwerkzeuge

aus Stahl und Bronze für

Kunststeinfabrikation

empfiehlt

F. Kienast, Winterthur.
Illustr. Preiscourant steht zu Diensten.

Lincrusta-Walton



Patent-Relief-Tapeten

aus Linoleum ähnlicher Masse

mit massivem Relief, abwaschbar, unempfindlich gegen Nässe
und Hitze. Eleganteste und dauerhafteste Wandbekleidung
für Herrenzimmer, Speisesäle, Rauchzimmer etc. Besonders ge-
eignet für Treppenhäuser und Badezimmer.

Bester Ersatz für Holztäfelung.

Zu beziehen von allen Prima Tapetenhandlungen.

Nähere Auskunft erteilt

die Fabrik Lincrusta-Walton & Co., Hannover.

Siemens'
Gasheiz-
und

Badeöfen

Friedr. Siemens
Dresden

Nossenerstr.
I.

KIRCHNER & Co.,

Leipzig-Sellerhausen.

Grösste Specialfabrik von

Sägewerkmaschinen

und

Holzbearbeitungsmaschinen

Ueber 60 000 Maschinen geliefert,

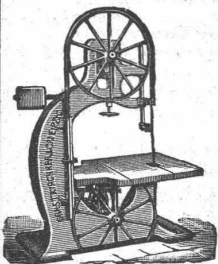
62 höchste Auszeichnungen.

Weltausstellung Paris 1900:

Höchste Auszeichnung „Grand Prix“.

Filiale: ZÜRICH, Bahnhofstrasse 89,

— TELEPHON 3866 —



Trocken-Apparate Petry & Hecking, Dortmund.

für alle festen und flüssigen, breiigen oder körnigen
Materialien und Rückstände.

Vertreter: **Alfred Joël, Zürich.**

EISENBAHN - Material für Haupt-, Neben- & Strassen-Bahnen

Vignole- & Rillenschienen

in grösster Auswahl

Schwellen nebst Befestigungsmittel

Schienenrücker, Schienenbieg-Apparate

Lochpressen, Geleisehebeböcke

Weichen, Kreuzungen

Krahne, Drehscheiben

Aufzüge für Hand- & Motor-Betrieb

Brückenwaagen

Schiebebühnen, Lokomotiven

Tramways- & Güterwagen

Achsen, Bandagen,

Radsterne,

Radscheiben, Radsätze

Federn, Kuppelungen etc.

liefert in bester Ausführung

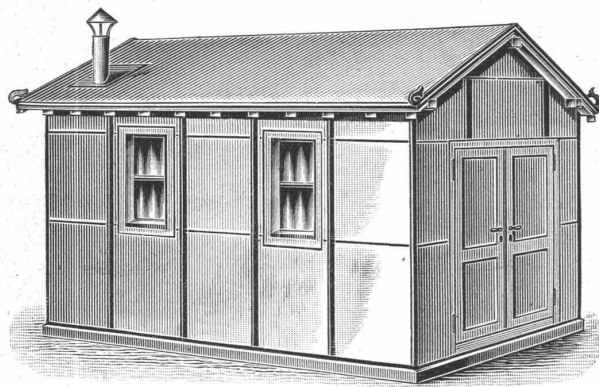
FRITZ MARTI, Winterthur.

Schweizer. Xylolith-(Steinholz)-Fabrik Wildeg

RILLIET & KARRER

Pat. No. 9080.

Wärter- und Gärtner-Buden in allen Grössen.



Transportable Magazine,
Bureaux
und kleinere Bauten.

Ferner:

Kühl- und Trockenkammern.
Eiskasten zur Konservierung
von Eis.

Wandverkleidungen.

Einrichtung
von feuersicheren Räumen.
Treibkasten.

Fix und fertig in Wildeg
in Bahnwagen verladen.

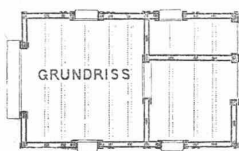
Vorteile:

Feuersicher. Schutz gegen
Kälte und Wärme.

Hygienisch. Transportabel.

Projekte und Voranschläge gratis.

Man
verlange
Muster.



Prospekte
und
Atteste.

A. Jucker, Nachf. v.
Jucker-Wegmann,
Papierhandlung z. Hecht,
Schifflande 22, Zürich.

Grosses Lager
von
Pauspapieren, Pausleinen
und Zeichenpapier,
Rollen und Bogen,
in nur vorzüglichen Qualitäten,
Holzementpapier, Dach-
pappen, Bodenbelag- und
Teppich-Unterlag-Papiere.

Die zuverlässigsten
CONDENSTÖPFE
Telephon 2967.
liefert **J. AUMUND, Ingen.,**
Werdmühlegasse 17, parterre
ZÜRICH.
Verlangen Sie Prospekt und Referenzen.

W. WALTHER Industrie-Agentur
vorm. J. WALTHER & Co. ZÜRICH liefern
Armaturen, Pumpen,
Schienen, Rohrmaste, Drahtseile.

General-Vertreter für die Schweiz:
Basel: Paravicini & Waldner.

Farbenfabriken vorm. Friedr. Bayer & Co.
ELBERFELD.

Hauschwamm
sowie Schleim-
und Schimmelpilze
beseitigt sicher das
geruchlose
Antinonin.

Dépôt: Zürich:
Ed. Meier, Ecke Lang- und Bächerstrasse 98.
Prospekte und Gebrauchsanweisung stehen jederzeit gern zu Diensten.

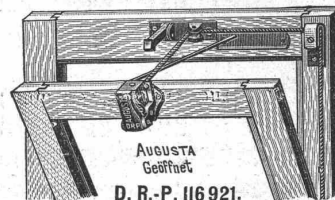
Zu verkaufen:

Eismaschine, System Linde, erbaut 1897 von Gebr. Sulzer in Winterthur;
Eisproduktion ca. 8700 Kilo in 24 Stunden, **ohne** zugehörige Dampfmaschine.
Die Anlage war bis vor kurzem in Betrieb und funktioniert tadellos.
Der Verkauf findet statt wegen Nichtgebrauch, deshalb Preis äusserst
niedrig. Offerten unter Chiffre G 2568 Q an

Haasenstein & Vogler, Basel.

Augusta.

Patent-
Oberlicht-
verschluss
der Zukunft!



Einzig
in
seiner
Art!

Dauerhaft, billig, spielend leicht ohne Kraftanstrengung zu handhaben.
Schreiben Sie eine Postkarte und Sie erhalten einen Modellrahmen franko
gegen Zurückgabe zugesandt. Prospekte gratis.
Spezialgeschäfte und bessere Eisenhandlungen führen „Augusta“.
Gretsch & Cie., G. m. b. H., Feuerbach-Stuttgart.

Johns Kamin-Aufsatz.



Vorzüglichstes Mittel zur **Verbesserung** eines jeden
Kamins und **Ventilationskanals**. Unbedingte Garantie
für dauernd gute Wirkungsweise. — Mehrfach prämiert. —
Patentiert in den meisten Kulturstaaten; in der Schweiz Patent
Nr. 9663. — Prospekte für Ventilatoren zu Diensten.

I. P. Brunner, Ventilationsgeschäft, Oberuzwil, Kt. St. Gallen.