

Zeitschrift: Schweizerische Bauzeitung
Herausgeber: Verlags-AG der akademischen technischen Vereine
Band: 39/40 (1902)
Heft: 2

Werbung

Nutzungsbedingungen

Die ETH-Bibliothek ist die Anbieterin der digitalisierten Zeitschriften auf E-Periodica. Sie besitzt keine Urheberrechte an den Zeitschriften und ist nicht verantwortlich für deren Inhalte. Die Rechte liegen in der Regel bei den Herausgebern beziehungsweise den externen Rechteinhabern. Das Veröffentlichen von Bildern in Print- und Online-Publikationen sowie auf Social Media-Kanälen oder Webseiten ist nur mit vorheriger Genehmigung der Rechteinhaber erlaubt. [Mehr erfahren](#)

Conditions d'utilisation

L'ETH Library est le fournisseur des revues numérisées. Elle ne détient aucun droit d'auteur sur les revues et n'est pas responsable de leur contenu. En règle générale, les droits sont détenus par les éditeurs ou les détenteurs de droits externes. La reproduction d'images dans des publications imprimées ou en ligne ainsi que sur des canaux de médias sociaux ou des sites web n'est autorisée qu'avec l'accord préalable des détenteurs des droits. [En savoir plus](#)

Terms of use

The ETH Library is the provider of the digitised journals. It does not own any copyrights to the journals and is not responsible for their content. The rights usually lie with the publishers or the external rights holders. Publishing images in print and online publications, as well as on social media channels or websites, is only permitted with the prior consent of the rights holders. [Find out more](#)

Download PDF: 13.01.2026

ETH-Bibliothek Zürich, E-Periodica, <https://www.e-periodica.ch>

Schweizerische Bauzeitung

Wochenschrift

für Bau-, Verkehrs- und Maschinentechnik

Herausgegeben
von

A. WALDNER

Dianastrasse Nr. 5, Zürich II.

Verlag des Herausgebers. — Kommissionsverlag: Ed. Rascher, Meyer & Zeller's Nachfolger in Zürich, Rathausquai 20.

Organ

des Schweizer. Ingenieur- und Architekten-Vereins und der Gesellschaft ehemaliger Studierender des eidg. Polytechnikums in Zürich.

Abonnementspreis:
Ausland... Fr. 25 per Jahr
Inland... „ 20 „ „

Für Vereinsmitglieder:
Ausland... Fr. 18 per Jahr
Inland... „ 16 „ „
sofern beim Herausgeber
abonniert wird.

Abonnements
nehmen entgegen: **Herausgeber, Kommissionsverleger**
und **alle Buchhandlungen**
und **Postämter.**

Insertionspreis:
Pro viergespaltene Petitzeile
oder deren Raum 30 Cts.
Haupttitelseite: 50 Cts.

Inserate
nimmt allein entgegen:
Die Annoncen-Expedition
von
RUDOLF MOSSE
in Zürich, Berlin, Breslau,
Dresden, Frankfurt a. M.,
Hamburg, Köln, Leipzig,
Magdeburg, München,
Nürnberg, Stuttgart, Wien,
Prag, London.

Bd XXXIX.

ZÜRICH, den 11. Januar 1902.

Nº 2.

Wasserversorgung Winznau.

Die **Gemeinde Winznau** b. Olten lässt eine Hochdruckwasser-
versorgung erstellen in einer gesamten Länge von 3400 m mit einem Re-
servoir von 150 m³ Inhalt und eröffnet über die ganze Anlage freie Kon-
kurrenz. Pläne und Baubeschrieb können bei unterzeichneter Amtsstelle
eingesehen und ebendasselbst Eingabeformulare bezogen werden. Eingaben
sind bis **20. Januar a. c.** verschlossen einzureichen.

Das Ammannamt.

Anzeige.

Die **Genossenschaft schweizer. Granitsteinbruchbe-
sitzer** beehrt sich, ihrer w. Kundschaft anzuzeigen, dass sie, um mit ihr
eine regelmässiger und direktere Verbindung zu erzielen, sowie um eine
genauere und promptere Lieferfrist zusichern zu können, vom 1. Januar 1902
an ihre Verwaltung, Offertenbureau und Kassa nach Osogna, Tessin, dem
eigentlichen Sitz der Gesellschaft, übersiedelt hat.

Die geehrte Kundschaft wird somit ersucht, von Neujahr an für
alle Geschäfte sich direkt an das Bureau in Osogna zu wenden, zur Ver-
hütung jeglicher Verspätung.

Unser Herr C. Blattmann, der nach wie vor unser grösstes Zu-
trauen geniesst, wird die Ehre haben, die tit. Kundschaft zu besuchen,
die wir bitten, uns auch fernerhin ihr Zutrauen zu schenken, und uns mit
ihren w. Aufträgen zu beehren.

Osogna, den 19. Dezember 1901.

Für die Direktions-Kommission:

Aug. Forni, Osogna.
C. Blattmann, Zürich.

Der Präsident:
Giov. Daldini.
Der Sekretär:
Arn. Sommaruga.

E. Züblin, Ingenieur,

(vormals Obergeringieur für den Bau der N. O. B.)

Bureau Mainaustrasse 15 Zürich V

Telephon 5329

empfiehlt sich zur **Ausführung von Tracestudien, Pro-
jekten, Voranschlägen, Bauleitungen, Expertisen etc.,**
für **Eisenbahn-, Strassen- und Wasserbau.**

Das Bureau für Uerikon-Bauma befindet sich
nun ebenfalls Mainaustrasse 15.

Cementröhren-Formen

H. Kieser, Zürich.

Diplom der schweiz. Landesausstellung Zürich 1883.
Diplom I. Kl. der kantonalen Gewerbeausstellung Zürich 1894.
Silberne Medaille der schweiz. Landesausstellung Genf 1896.

Einzig echte Mettlacher
Steinzeug-Bodenplatten, glasierte Wandplatten,
Stallklinker und Röhren,

wetterbeständige **Bauterracotta** (matt und in Majolica),
Figuren und Vasen zu Bauzwecken und für **Gärten** von
Villeroy & Boch in Mettlach und Merzig.

— **Verblendsteine** —

in 7 verschiedenen Farben, glasiert und unglasiert, von
Ph. Holzmann & Cie. in Frankfurt a. M.
80g. Saargemünder Thonplatten, stahlhart gebrannt
von **A. Brach in Kleinblittersdorf.**

Prima Schlackenwolle

Ladenständer. — **Decor. Bauguss** von **C. Flink, Mannheim.**

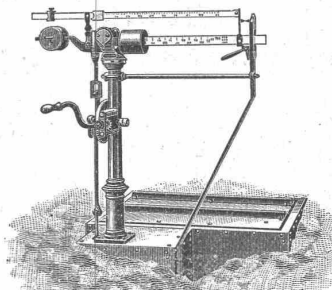
Vertreter: Eugen Jeuch in Basel.

Naturmuster und Preiscurant zu Diensten.

J. Ammann & Wild

Waagenfabrik
Ermatingen und St. Gallen.

Waagen in allen
Konstruktionen,
von **1 Kg. bis 50,000 Kg.**
Tragkraft.



Lieferanten für Eidg. Post und
Zoll, Direktion der Eidg. Bau-
ten, Eidg. Konstr.-Werkstätte
N. O. B., V. S. B., Rhät. B.,
Gaswerke Zürich, St. Gallen, Bern, Basel, Luzern, Konstanz u. s. w.

Jacques Hoesli, Glarus.

Pflastersteine

Seedorfer, bestes schweiz. Material
Weesener, bekannter blauer Alpenkalk
Hemmenthaler, billigstes Trottoirpflaster

Produktion pro 1901
1500 Wagen.

Ausführung von Pflasterungen jeden Systems.

Vertretung der westphälisch-anhaltischen Sprengstoffgesellschaft für

— Ost- und Südostschweiz —

für Dynamit, Westphalit und Petroklastit.

Restaurant — Börse — Grillroom

vis-à-vis der Börse - **Zürich** - Börsenstrasse.

Jeden **Freitag: Börsen-Lunch à Fr. 3.**

Offene Weine. Pilsner- u. Münchner-Bier vom Fass.

Bahnhof-Umbau St. Gallen.

Zur Vergebung gelangt die Dachkonstruktion der neuen Güterschuppen, bestehend aus I-Profilen und eisernen Säulen; ferner die Lieferung der eisernen Balkenlager, alles im Totalgewicht von ca. 110 Tonnen. Pläne und Submissionsbedingungen können auf dem *Baubureau der Vereinigten Schweizerbahnen*, Geltenwiler-trasse 2, in Empfang genommen werden, wo auch alle weitere Auskunft erteilt wird.

Die Offerten sind bis zum 1. Februar 1902 der unterzeichneten Direktion einzureichen.

Die Direktion
der Vereinigten Schweizerbahnen.

St. Gallen, 2. Januar 1902.

Gesucht

zu sofortigem Eintritt, ein technisch gebildeter und sprachkundiger (deutsch, französisch und italienisch)

Techniker

mit genügend kaufmännischen Kenntnissen, zur Einführung und zum Vertrieb der Produkte einer grossen, leistungsfähigen **Thonwarenfabrik**.

Offerten mit kurzem Lebenslauf und Gehaltsansprüchen sind zu richten unter Chiffre Z F 56 an die Annoncen-Expedition **Rudolf Mosse in Zürich**.

Ventilationsanlagen

erstellt für sämtliche Zwecke

J. P. Brunner, Oberuzwyl (Kt. St. Gallen)

Specialität für Trockenanlagen.

Bauausschreibung.

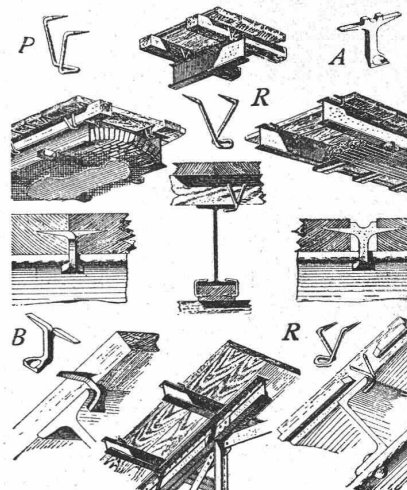
Die **Käsereigenossenschaft Zell-Dorf** (Kanton Luzern) eröffnet hiemit die Konkurrenz über folgende Lieferungen, als **I Balken, Cement- und gebrannte Bausteine, Hourdis, Kunststeine, Ziegel, Bauholz, und Laden, Krallentäfer**, sowie über die **Maurer-, Zimmer-, Schreiner-, Schlosser- und Spenglerarbeiten** für ihr neu zu erstellendes Käsereigebäude.

Eingaben sind bis längstens den **15. Januar** nächsthin bei **L. Steimann, Gerichtspräsident** in Briseck zu machen, woselbst auch die Pläne, Bauvorschriften und Bedingnisheft zur Einsicht offen liegen.

Rordorf'sche Verbindungshaften A & B

Lagerholzklammern P & R

in verschiedenen Staaten patentiert.



A & B
in zwei Grössen
verbinden stumpfe Bretter
direkt mit I-Eisen.

P & R
in fünf verschiedenen
Grössen

verbinden Lagerhölzer, sowie Bretter in Nut und Feder direkt mit Eisen.

Bezugspreis ab unsern Wiederverkaufsstellen und unserem Lager in Zürich: Fr. 4.— bis Fr. 5.50 per 100 Stück.

Gebr. Rordorf.
Bureau u. Lager:
Auf der Mauer 5,
Zürich I.

Centralheizungs-Fabrik Bern A.-G.

vormals **J. Ruef**

empfiehlt:

Centralheizungen aller Systeme

in bewährtesten Ausführungen,

Warmwasser-, Niederdruck- und Hochdruck-Dampfheizungen, Etagenheizungen, Luftheizungen.

Komplette Dampfkochküchen

für Spitäler und andere Anstalten.

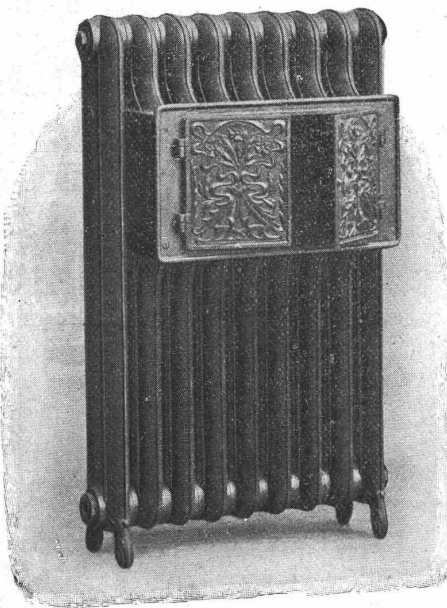
Komplette Dampfkessel-Anlagen.

Apparate für Desinfektion und Sterilisation.

Wasch- und Badeeinrichtungen Tröcknereien.

Eisen- und Metall-Giesserei. ★ ★ Kessel- und Kupferschmiede.

Fabrik: Station Ostermündingen, Depot: Bern, Bundesgasse 14.

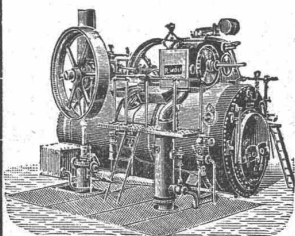


J. Rukstuhl, Basel

Specialität **Warmwasser- und Niederdruck-Dampf-Heizungen.**

Paris 1900: Grand Prix.

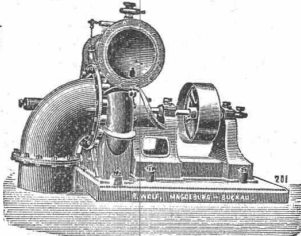
R. WOLF, Magdeburg-Buckau.



Brennmaterial ersparende
LOCOMOBILEN
mit ausziehbarem Röhrenkessel,
von 4—300 Pferdekraft,
vorteilhafteste und zuverlässigste Be-
triebsmaschinen für elektr. Centralen,
Ziegeleien, Förderanlagen, Cement-
Fabriken, Pumpenbetriebe.

Centrifugalpumpen

für Locomobilbetrieb u. zur direkten
Kuppelung mit Elektromotoren für
Förderhöhen bis zu 150 Meter.



Bestes und billigstes Pumpensystem für Be- und Entwässerungs-Anlagen, Kanalisationen, Wasserwerke.

Vertreter: Herman Wenzel, Ing., Zürich V, Feldeggstr. 16.

Emil Schwyzer & Co., Albisrieden, Zürich,

vormals Cosulich-Sitterding.

**Aelteste und grösste Fabrik der Schweiz für
Geldschrank- und Tresorbau. Gegründet 1840.**



Archiv- & Bank-Einrichtungen.

Safe-Deposits.

Panzer-Kassen. Panzer-Thüren. Panzer-Gewölbe.

Detailliert ausgearbeitete Projekte mit Kostenberechnung,
technische Ratschläge etc. kostenfrei.

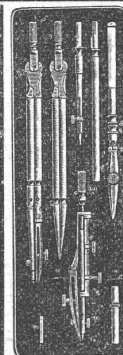
Zahlreiche Referenzen von Banken und Privaten.

Illustrierte Preislisten franko ins Haus. — Telephon Nr. 961. —

**Ia. Lindenholz
Ia. Erlenholz**

in allen Stärken,
speziell für Modelle
geeignet, empfehlen

Job. Strickler' Söhne
Holzhandlung, Horgen.



Präzisions
Reisszeuge.

Rundsystem.

Patent. Ellipsographen,
Schraffierapparate etc.

Clemens Riefler,

Fabrik math. Instrumente.

Nesselwang u. München
(Bayern).

Gegründet 1841.

Paris 1900 Grand Prix
Illustrierte Preislisten gratis.



Die Erfahrung

beweist, daß immer wieder auf
die Vortheile hingewiesen wer-
den muß, welche die

Annoncen-Expedition

Rudolf Mosse

ZÜRICH

Basel • Bern • St. Gallen • Schaff-
hausen etc. etc.

dem inserirenden Publikum
bietet, da dieselben noch viel
zu wenig bekannt sind:

Gewissenhafte Berathung.
Ausarbeitung und wirksames
Arrangement von Anzeigen.
Wahl der richtigen Blätter.
Vorherige Kostenanschläge,
Entwürfe und Satzproben.
Einmalige Textausfertigung
für beliebig viele Zeitungen.
Keine Mehrkosten gegenüber
dem direkten Verkehr.

Streng discrete Behandlung
jedenfalls. Chiffre-Anzeigen:

An- und Verkäufe,
Stellen-Angebote und -Gefuche,
Verpachtungen, Associationen,
Geldgefuche und -Angebote etc.
Die eingelaufenen Meldungen
werden dem Besteller täglich
übermittelt.

Zeitungskataloge gratis u. franco.

Maschinenfabrik A.-G. Wetzikon

(Zürich)

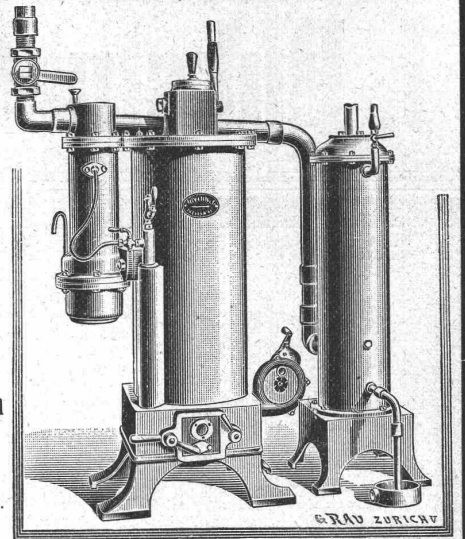
3 Centimes
pro Pferdekraft
und Stunde!

Specialität: **Betriebsmotoren.**

Konzessionäre der Patente des

Kraftgaserzeugers „Taylor“

Billigste Betriebskraft der Gegenwart.

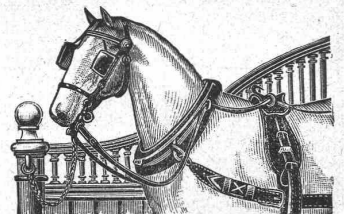
Bestes System.Anwendbar bei allen Gas-, Petrol- und Benzinmotoren
von 5 HP. an.In 1½ Jahren über 3000 HP. verkauft.
Kein Gasometer. — Keine Feuersgefahr. — Einfache Bedienung.
— Kleiner Platzbedarf. —

Als rationellsten Fabrikboden empfehlen
fugenlosen Euböolithguss
 auf Betonunterlage.

Emil Sequin, Rüti (Zürich),
Fabrikant.Felix Beran, Zürich,
Vertreter.

Gebr. Lincke, Zürich

liefern als Spezialität

**Stall-Einrichtungen**

Dynamit Nobel, Akt.-Gesellsch., Zürich II

Fabrik in Isleten (Uri).

Mythenstr. 21.
Telephon 3623.

Beste Sorten

**Spreng-Gelatine,
Gelatine-Dynamit.**

Schwachtes Dynamit für Steinbrüche.

Lieferanten
der Schweiz. Eidgenossenschaft.

FROTÉ & WESTERMAN N

45 Löwenstrasse - Zürich - Löwenstrasse 45

Technisches Bureau und Bauunternehmung

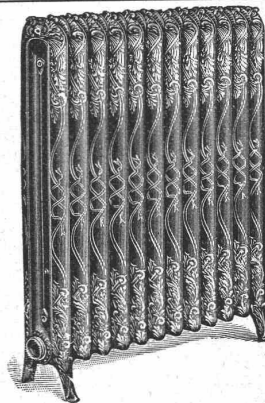
Projektierung und Ausführung von
**Wasserwerkanlagen,
 Kanalisationen, Wasserversorgungen etc.
 Armierte Betonkonstruktionen**

nach verschiedenen Systemen.

Absolut feuersichere Dächer, Decken, Pfeiler, Treppen, sowie ganze
Fabrikgebäude. — Brücken, Kanäle, Stützmauern, Foundationen auf
schlechtem Baugrund. — Reservoirs, Wassertürme, Silos.

Concessionaire des Systems Hennebique.

Zahlreiche ausgeführte Bauten. — Voranschläge kostenfrei.



G. Helbling & Cie.,

Zürich I,**Stadelhoferplatz 18.**

Fabrik in Küsnacht b. Z.

Centralheizungen

aller Systeme.

**Lüftungs- u. Trocken-
Anlagen.**

Kunstanstalt
Polygraphisches Institut A.-G.

ZÜRICH

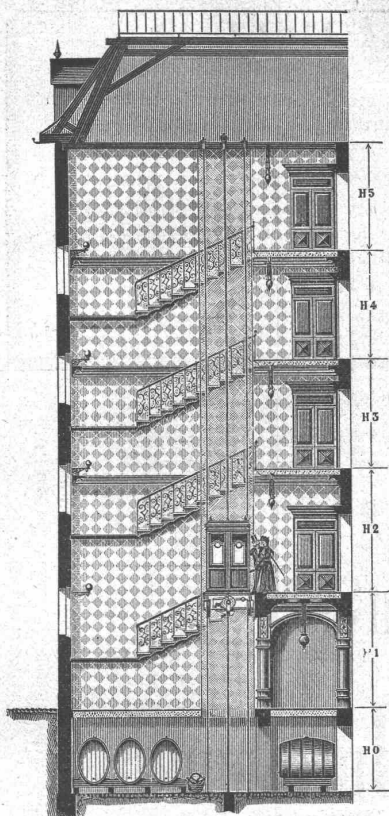
Anfertigung von Drucksorten

Kataloge * Geschäftskarten * Broschüren
Ansichtskarten

Reklamen * Plakate etc.

in allen Techniken und photo-mechanischen
Reproduktionsverfahren.Kostenvoranschläge gratis. * Kostenvoranschläge gratis.
Druck und Verlag des Lieferungsverwerkes.**„Die Industrielle u. Kommerzielle Schweiz“**

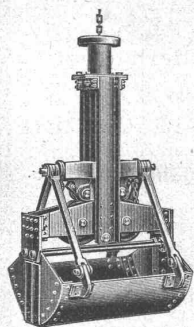
Probefolien gratis.



C. Wüst & Comp.,
Seebach - Zürich
bauen als
Spezialität:
Elektrische
Waren-
und
Personen-
Aufzüge

automobil und mit
stationärer Winde
nach eigenem,
patentiertem System.
Billigste Anschaffungs-
und Betriebskosten.
Absolut ruhiger Gang.
Präzise Steuerung.
Vorzügliche Fangvorrichtung.
Projekte und Kostenvoran-
schläge gratis.

Einkettengreifbagger.



Diese Apparate dienen zum Aushub des
Erdschutts aus Baugruben, Senkbrunnen u. s. w.
Dieselben können durch einen gewöhnlichen
Kran, event. auch durch eine **Winde** be-
dient werden.

Es sind die praktischsten Apparate für kleine
Baggerarbeiten bei geringem Preis und leichter
Montage. Verschiedene Grössen bis zu 0,1 m³
Inhalt herab habe auf Lager.

Menck & Hambrock,
Altona-Hamburg.

A. Oehler & Co.,

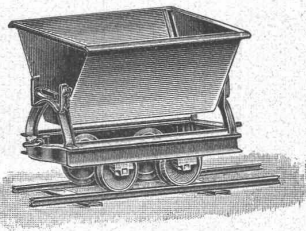
Maschinenfabrik, Eisen- & Stahlgiessereien

Aarau

fabrizieren als Spezialität:

Tragbare und feste
Geleise

für alle Zweige
der Industrie,
Bauunternehmer
etc.,
mit zugehörigem
Rollmaterial.



Transport-
Wagen

jeder Art.

Achsensätze
mit Hartguss- und
Stahlrädern.

Drehseiben für Normal- und Schmalspurbahnen.

Schubkarren, Kistenkarren etc.

Eisenbahndraisinen. — Betonmischmaschinen. — Baggermaschinen.
Drahtseilbahnen etc. etc.

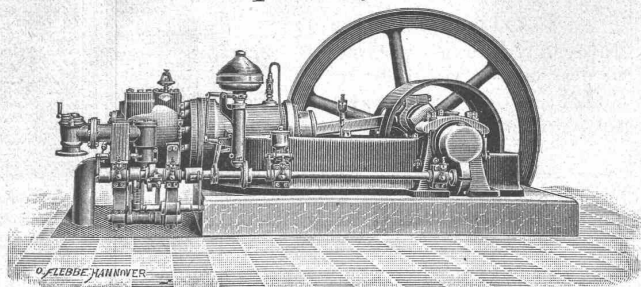


Gasmotoren - Fabrik Deutz

Filiale Zürich



Waisenhausquai 7, beim Hauptbahnhof,



Original-Otto-Motoren

von 1/2—1200 H. P. und darüber
für **Gas, Benzin, Petrol, Acetylen** etc.,
anerkannt vorzüglichste Konstruktion
mit **geringstem Brennstoffverbrauch.**
Ermässigte Preise.

Generatorgas - Erzeuger

von 6—1000 H. P. Betriebskosten nur ca. 3 Cts. pro H. P.-Stunde.

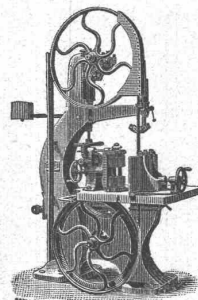
Motoren für elektrische Beleuchtungsanlagen.

Benzin- und Petrol-Locomobilen

Schiffsmotoren, Motorboote.

Benzin-Locomotiven.

58 000 Motoren im Betrieb.



Fabriken Landquart

(Schweiz)

empfehlen als Spezialität

Holzbearbeitungsmaschinen

jeder Art, neuester Konstruktion,
besonders kräftig gebaut und in sorg-
fältigster Ausführung.

Courante Maschinen

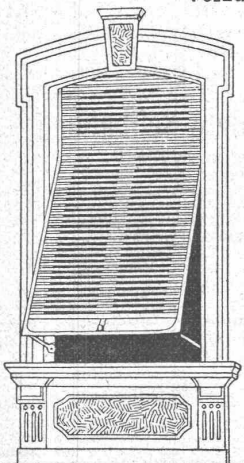
stets auf Lager und im Betriebe zu sehen.

Illustrierte Preislisten stehen gerne zu Diensten.

Rolladenfabrik Horgen.

Wilh. Baumann.

Ältestes Etablissement dieser Branche in der Schweiz.
Vorzüglich eingerichtet.



Holzrollladen
aller Systeme.

Rolljalousien

Patent + 5103

mit automatischer Aufzugsvorrichtung.

Die Rolljalousien Patent + 5103
beanspruchen von allen Verschlüssen am
wenigsten Platz. Die Handhabung ist sehr
einfach und praktisch. Das System wird
besonders für **Schulhäuser** und **Fremden-**
Hotels anderen Verschlüssen vorgezogen.

— **Zugjalousien.** —

Rollschutzwände.

Jalousieladen.

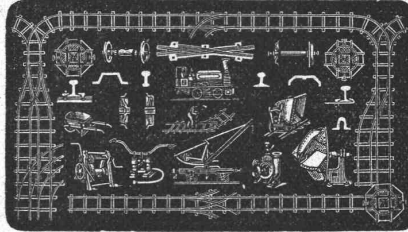
Ausführung je nach Wunsch in einheimischem,
nordischem oder überseeischem Holze.

FRITZ MARTI, WINTERTHUR.

Hauptlager in Wallisellen bei Zürich & bei Weyermannshaus in Bern.

Bergwerks- & Hüttenprodukte.
Industrielle Anlagen. Mechanische Einrichtungen.

Auf Kauf & Miete:

Lokomotiven,
Motoren & Bauunternehmer-Material,
wie transportable Stahlbahnen,
kl. Lokomotiven,
Rollbahnschienen mit Befestigungsmitteln,
Rollwägelchen verschiedener Grössen
sowie alles Zubehör für Materialtransport bei
Bahn- & andern öffentlichen Bauten,

Prospekte & Kostenanschläge gratis.

Radsätze, Stahlgussräder für Rollwagen etc.

Drehscheiben, Weichen, Kreuzungen,
Pumpen & Ventilatoren,Achsen, Bandagen, und Kupplungen,
Schienen, Schwellen & Befestigungsmittel
für Dienst- & Industriegeleise,Rillenschienen für Strassenbahnen,
Masten für elektrische Leitungen etc.Komplete Ausrüstung von
Normal-, Strassen- & Luftseilbahnen, Seilriesen etc.**THONWERK BIEBRICH, A.-G.**

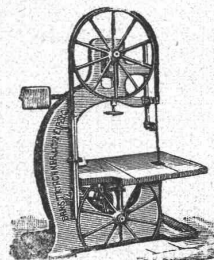
Biebrich a/Rhein

beste Referenzen und Zeugnisse aus der Schweiz,
liefert die für den Bau und Betrieb von Gasanstalten, Cement-
fabriken, Chemischen Fabriken, Cellulosefabriken, Schweiss-
und Puddelwerken, Eisengiessereien, sowie für Dampfkessel-
und sonstige Feuerungsanlagen notwendigen**feuerfesten & säurebeständigen Produkte**

Retorten, Form- u. Normalsteine, Gloverringe, Mörtel etc.

Gesellschaft der
Ludwig von Roll'schen EisenwerkeFiliale: **Giesserei Bern** liefert:Giesserei Bern No. 5.
versenkte electr. Locomotivschleppbahn**Hebezeuge jeder Art** als: **Laufkrane**, und feste od. fahrbare
Drehkrane für Hand- und speciell
elektrischen Betrieb; **Aufzüge** für hydraulischen, **elek-
trischen**, und Transmissionsbetrieb.**Eisenbahnmateriale** als: **Drehscheiben** und **Schie-
bebühnen** für Wagen und Lokomotiven;
Hand-, **Dampf-** und **elektrischer** Betrieb.**Weichen** für Haupt- u. Nebenbahnen, f. Vignol- u. Rillen-Schienen.
Barrieren mit und ohne Verriegelung und Vorläuten.**Zahnstangenoberbau; komplette Seilbahnen**für Güter- und Personentransport. (Eigene patentierte Systeme.) Seit
1898 15 Touristen-Seilbahnen geliefert.**Schleusenanlagen** für Hand- und elektrischen Antrieb.Hydraulische, automatische **Cementsteinpressen.**— Angaben über zahlreiche Ausführungen, Referenzen, Projekte
und Kostenvoranschläge stehen zu Diensten. —**Ingenieur,**Absolvent des eidg. Polytechnikums
Zürich, wünscht im In- oder Aus-
lande Anfangsstellung.Offerten gefl. sub Z L 236
an **Rudolf Mosse, Zürich.**Maschinenbau. — Elektrotechnik.
Modern eingerichtetes Laboratorium.
Städtisches bel
Technikum Limbach chemnitz.
Hochbau.
Staatliche Oberaufsicht.
Programm kostenlos d.d. Sekretariat.General-Vertreter für die Schweiz:
Basel: Paravicini & Waldner.Farbenfabriken vorm. Friedr. Bayer & Co.
ELBERFELD.Depôt: Zürich:
Ed. Meier, Ecke Lang- und Bäckerstrasse 98.
Prospekte und Gebrauchsanweisung stehen jederzeit gern zu Diensten.**KIRCHNER & Co.,**

Leipzig-Sellerhausen.

Grösste Specialfabrik von
Sägewerkmaschinenund
HolzbearbeitungsmaschinenUeber 60 000 Maschinen geliefert,
62 höchste Auszeichnungen.

Weltausstellung Paris 1900:

Höchste Auszeichnung „Grand Prix“.

Filiale: **ZÜRICH, Bahnhofstrasse 89,**

— TELEPHON 3666. —

„Bundy“

automatisch wirkender Condenswasser-Rückleiter u. Kesselspeiser

von der A. A. Griffing Iron Co., New-York.

Der Bundy-Apparatsammelt die Condenswasser und
führt dieselben selbstthätig, heiss in
den Kessel zurück.

Kostenloser Betrieb.

Geräuschloser Gang.

Compendiöse Aufstellung.

Ersparniss an Brennmaterial.

Speisung von
reinem destilliertem Wasser.Erhöhung des Nutzeffektes
der Dampfanlage.

Garantiert

anstandsloses Funktionieren.

Alleinvertreter für die Schweiz:

Spörri & Co., Techn. Bureau, Bleicherweg 5, Zürich.